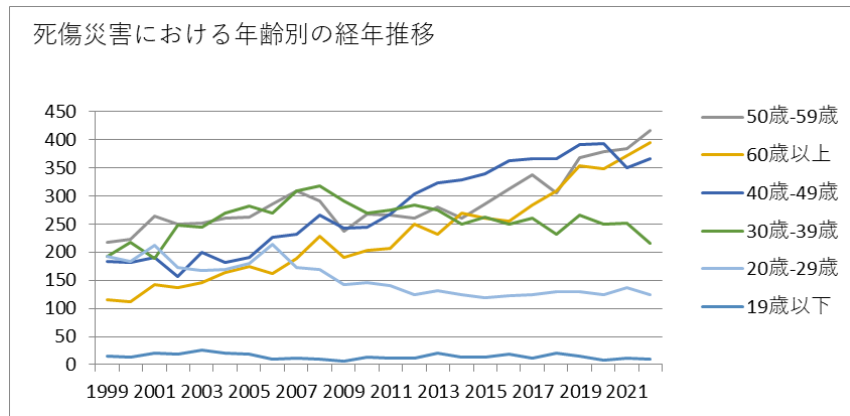
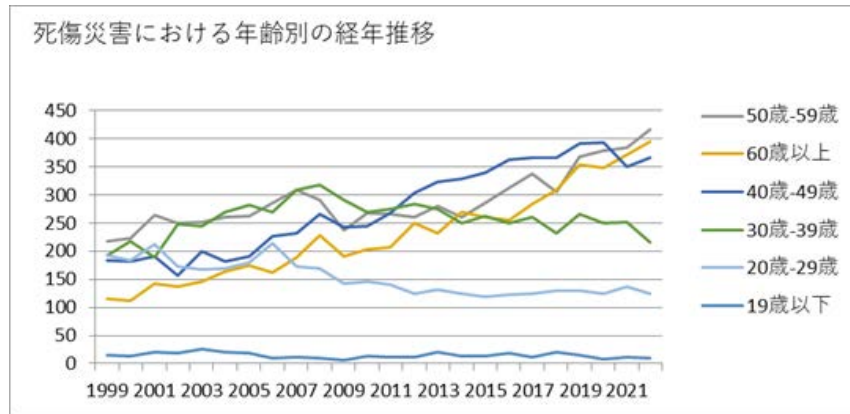


150102産業廃棄物処理業における死傷災害の年齢別、規模別、月別及び都道府県別の経年推移（1999-2022年）



150102産業廃棄物処理業における死傷災害の年齢別の経年推移（1999-2022年）



150102産業廃棄物処理業における死傷災害の労働者規模別の経年推移（1999-2022年）

合計	919	930	1,017	982	1,036	1,063	1,107	1,167	1,221	1,283	1,111	1,143	1,165	1,233	1,260	1,244	1,280	1,320	1,383	1,364	1,524	1,502	1,506	1,524	29,284	合計
----	-----	-----	-------	-----	-------	-------	-------	-------	-------	-------	-------	-------	-------	-------	-------	-------	-------	-------	-------	-------	-------	-------	-------	-------	--------	----

150102産業廃棄物処理業における死傷災害の労働者規模別の経年推移（1999-2022年）

労働者規模	1999	2000	2001	2002	2003	2004	2005	2006	2007	2008	2009	2010	2011	2012	2013	2014	2015	2016	2017	2018	2019	2020	2021	2022	合計	労働者規模
10人-29人	313	337	368	336	384	390	404	404	433	457	376	438	434	429	451	475	435	464	509	483	534	520	523	511	10,408	10人-29人
30人-49人	129	132	180	154	176	182	196	208	278	262	219	213	211	239	254	230	259	274	268	300	318	330	286	310	5,608	30人-49人
9人以下	266	298	288	304	299	296	290	322	258	293	247	240	253	292	297	264	305	263	288	255	297	286	259	307	6,767	9人以下
50人-99人	133	113	133	120	135	138	140	127	137	164	147	147	170	158	156	163	165	183	201	189	249	235	272	239	4,014	50人-99人

8月	59	85	90	67	96	100	97	93	111	107	110	114	95	107	116	92	95	120	133	105	131	128	172	129	2,552	月
9月	81	79	81	86	92	91	98	98	106	109	99	95	100	82	100	112	98	107	105	125	139	139	120	129	2,471	9月
12月	56	68	81	73	90	83	88	91	110	107	87	84	96	87	97	99	89	90	112	105	115	125	120	129	2,282	12月
7月	89	74	91	86	102	94	96	102	118	95	91	121	113	123	127	131	121	119	123	163	133	148	105	128	2,693	7月
2月	60	76	84	79	79	94	89	103	75	104	87	100	110	103	105	104	111	109	115	111	140	116	126	125	2,405	2月
4月	75	72	99	96	82	99	83	91	111	123	95	98	97	111	110	83	116	115	119	101	111	114	121	111	2,433	4月
5月	68	77	86	89	84	75	100	97	112	113	81	102	84	100	79	108	97	111	93	93	127	122	127	111	2,336	5月
10月	92	87	69	87	87	80	106	102	98	117	84	80	91	112	110	116	108	112	122	113	121	124	129	102	2,449	10月
合計	919	930	1,017	982	1,036	1,063	1,107	1,167	1,221	1,283	1,111	1,143	1,165	1,233	1,260	1,244	1,280	1,320	1,383	1,364	1,524	1,502	1,506	1,524	29,284	合計

150102産業廃棄物処理業における死傷災害の都道府県別の経年推移（1999-2022年）

県	1999	2000	2001	2002	2003	2004	2005	2006	2007	2008	2009	2010	2011	2012	2013	2014	2015	2016	2017	2018	2019	2020	2021	2022	合計	県
埼玉	59	54	92		76		81	77	85	90	72	59	75	82	96	97	99	108	103	82	116	116	115	122	1,956	埼玉

城	7	15	14		15		14	11	19	18	10	24	30	28	34	24	24	35	35	37	37	25	29	44	529	城
長野	24	23	47		37		24	37	33	20	25	25	28	29	27	15	28	21	27	29	32	33	27	34	625	長野
三重	28	22	22		15		17	18	29	35	21	17	18	22	22	29	21	20	22	32	32	21	32	34	529	三重
長崎	17	20	24		26		28	22	36	23	24	17	20	17	21	12	29	20	16	20	17	31	23	31	494	長崎
群馬	18	22	29		33		25	32	26	31	21	27	35	45	34	29	37	23	36	29	34	39	25	29	659	群馬
大分	9	5	17		11		15	15	36	31	19	17	25	26	28	17	19	17	16	16	23	22	18	29	431	大分
京都	8	30	16		8		13	17	19	15	15	20	23	33	26	26	22	35	30	30	27	21	29	28	491	京都
鹿児島	11	4	4		8		15	18	8	18	19	13	19	9	10	13	28	20	23	13	25	30	25	28	361	鹿児島
栃木	9	10	16		19		8	8	20	15	15	18	15	15	22	21	29	22	29	22	16	28	26	24	407	栃木
茨城	12	13	22		16		25	15	23	18	16	25	26	21	21	19	22	22	22	22	26	25	23	23	457	茨城
福島	14	18	21		17		12	18	16	14	17	8	15	18	14	26	27	17	17	18	24	17	25	23	396	福島

青森	5	4	9		12		11	6	9	11	4	15	10	11	11	15	10	9	7	11	9	17	11	12	219	青森
香川	3	9	7		12		18	10	6	12	13	11	15	13	11	9	7	5	11	13	18	22	16	11	252	香川
和歌山	4	2	4		13		15	11	10	7	11	8	10	15	9	5	11	8	12	13	17	10	11	11	217	和歌山
徳島	3	2	9		4		7	4	6	11	7	5	4	5	4	11	10	8	6	19	12	14	9	11	171	徳島
岩手	6	12	10		20		17	19	14	19	4	13	13	9	16	16	15	9	14	14	19	16	21	10	306	岩手
佐賀	11	11	13		7		20	10	7	17	9	11	9	14	20	10	9	14	10	14	18	19	13	10	276	佐賀
奈良	18	15	16		8		10	8	8	3	8	6	11	9	10	11	12	15	11	9	9	16	13	9	235	奈良
秋田	1	4	1		5		9	6	6	12	5	8	10	9	15	9	5	12	17	11	8	12	6	9	180	秋田
島根	5	12	13		11		4	6	10	9	11	5	5	8	12	5	8	9	8	6	7	6	8	9	177	島根
富山	6	12	8		8		6	9	14	22	15	8	13	22	8	16	11	12	13	11	17	8	15	8	262	富山
高知	7	7	12		8		11	7	7	3	7	8	11	5	7	11	4	2	10	12	7	13	9	8	176	高知

鳥 取	1	1	6		6		9	5	10	13	4	6	8	8	8	9	12	9	5	7	6	10	6	7	156	鳥 取
山 梨	1	2	6		10		6	3	6	14	8	5	6	7	7	11	6	14	7	2	12	7	7	7	154	山 梨
石 川	10	7	6		7		8	7	12	13	11	17	16	17	15	18	14	13	22	21	15	11	19	6	285	石 川
合 計	919	930	1,017	982	1,036	1,063	1,107	1,167	1,221	1,283	1,111	1,143	1,165	1,233	1,260	1,244	1,280	1,320	1,383	1,364	1,524	1,502	1,506	1,524	29,284	合 計

出典：<https://anzeninfo.mhlw.go.jp/user/anzen/tok/anst00.html>（職場のあんぜんサイト）

https://www.jisha.or.jp/international/topics/202312_02.htmlに戻る。