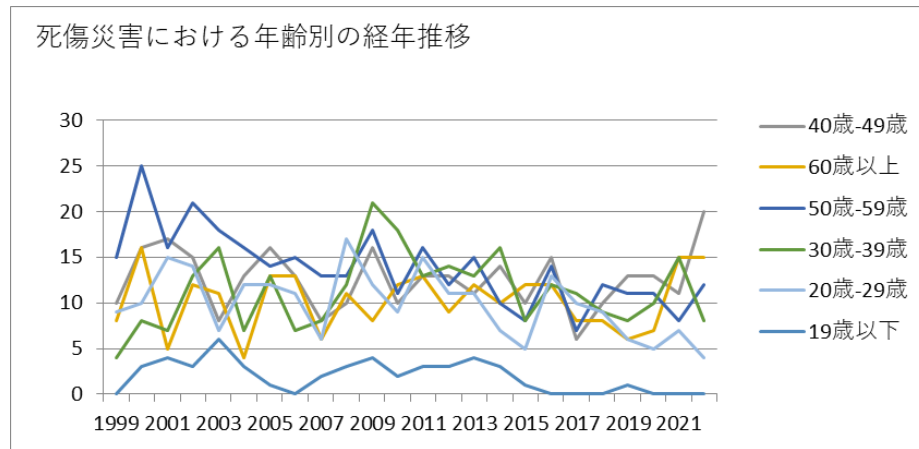
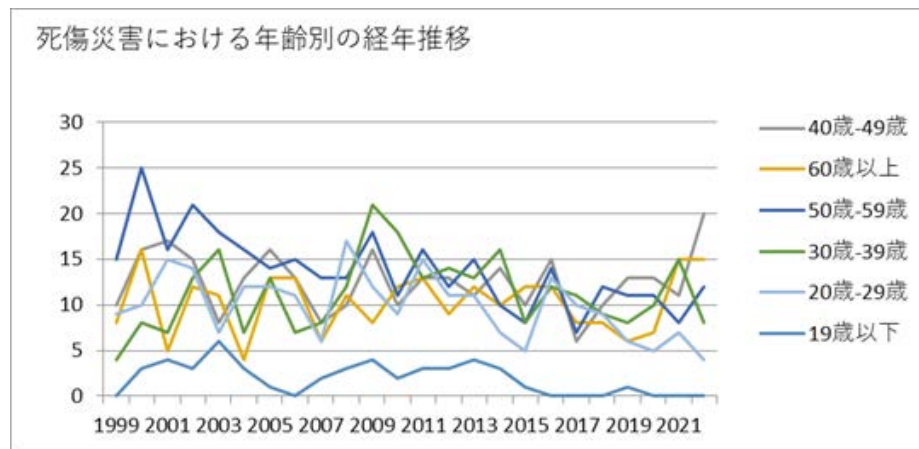


150105と畜業における死傷災害の年齢別、規模別、月別及び都道府県別の経年推移（1999-2022年）



150105と畜業における死傷災害の年齢別の経年推移（1999-2022年）



150105と畜業における死傷災害の労働者規模別の経年推移（1999-2022年）







人-299人	2	6	2	3	3	3	3	7	8	7	6	7	11	11	9	17	8	17	14	13	8	11	8	11	195	人-299人
50人-99人	11	20	29	34	24	13	31	22	18	17	27	12	25	19	17	17	10	16	7	7	4	7	7	9	403	50人-99人
10人-29人	19	33	18	26	19	19	19	16	14	16	17	13	14	13	17	8	7	8	9	13	6	9	16	7	356	10人-29人
9人以下	3	5	3	6	5	2	3	2		4	8	2	4	3	4	1	3	3	1	2	6	1	1	2	74	9人以下
合計	46	78	64	78	66	55	69	59	43	66	79	62	73	62	66	60	44	66	42	48	45	46	56	59	1,432	合計

150105と畜業における死傷災害の月別の経年推移（1999-2022年）

月	1999	2000	2001	2002	2003	2004	2005	2006	2007	2008	2009	2010	2011	2012	2013	2014	2015	2016	2017	2018	2019	2020	2021	2022	合計	月
11月	2	6	5	8	1	4	9	6	3	4	7	4	4	6	1	6	7	8	3	5	6	3	5	8	121	11月



8月	6	7	6	4	10	5	6	4	4	8	10	7	6	9	7	5	4	6	6	4	5	6	4	2	141	月
合計	46	78	64	78	66	55	69	59	43	66	79	62	73	62	66	60	44	66	42	48	45	46	56	59	1,432	合計

150105と畜業における死傷災害の都道府県別の経年推移（1999-2022年）

県	1999	2000	2001	2002	2003	2004	2005	2006	2007	2008	2009	2010	2011	2012	2013	2014	2015	2016	2017	2018	2019	2020	2021	2022	合計	県
東京					2		3	1		1	1	13	1	4	2	5	1		2					14	50	東京
愛知		3	3		2		2	2	4	1		1	3	2	3	7	3	4		2	2	2	2	6	54	愛知
佐賀					1			1							1	1		2	1	4		2		6	19	佐賀
茨城	6	8	6		3		4			5	5	2	7	4	6	2	5	2	2	5	6	4	1	4	87	茨城
千葉	3	5	4		5		8	2	1	2	4	5	1	1	3	2	1	6	1	4		2	2	4	66	千葉
青森	3	2	1		1		2		5	2	3				2		1		1		3	5	6	4	41	青森
新潟	2	2					1	2		9	17	9	10	2	5	4	3	6	4	3	5	1	4	2	91	新潟

埼玉	2	2	2		10		2	1	3	1	1	1		4	6	1		3		4	3		1	2	49	埼玉
長野											1			1	1	1	2	1				1	1	2	11	長野
徳島	4	11	11		4		7	7	5	7	1		1	2	3	3		1		1		1	9	1	79	徳島
群馬	2	6	1		1		3	2	1	2	1	5	5	3	6	8	1	5	6	2	1	4	5	1	71	群馬
北海道		1			3		2				2	1	1	3	2	4	5	5	1	3	6	6	4	1	50	北海道
福岡	4	9	1		1		3	4	2	1	4		2	2	1		2	3	1	2	1	2	3	1	49	福岡
山形	1	1	3		6		4	2	2	2	2	1	2	3	1			3	3	1	2	1	3	1	42	山形
滋賀	2	1	2		1		1			6	2		1	4	1		1	1		1	2	1	3	1	31	滋賀
沖縄	4	4			1		1	1					1	2	4	1	1		2	1	1	1	1	1	27	沖縄
福島		1			2			1	1		1			1				2	2		1		4	1	17	福島



香川		3	1		2		2					2				1	2		1			2	1	17	香川	
山梨							1			1			2	2		1		3	2		2	1	1	16	山梨	
長崎					2		1	1		1		2	1				1	3	1	1			1	15	長崎	
栃木	1		1							2				2					1	1	1	3		1	13	栃木
京都	1	2			1											1		2					2	1	10	京都
岩手													1					1					1	1	4	岩手
富山																1		1						1	3	富山
神奈川		3	17		9		8	10	7	12	14	12	15	11	5	8	4	3		1	1				140	神奈川
熊本	3	3	2				5	4	4	3	2	2	3			2	6	4	3	1	3	2			52	熊本
大分		1	4		2		1		1	2	1		5			5	1	1	2	3	1	1			31	大分

静岡		2	1				1	3	1		2	3	4	2	5			1			1			26	静岡	
兵庫							3				2	2	1	2	2		1	2			1	2			18	兵庫
三重	1		1		2		1	1		1	2					1	2	1			1	1			15	三重
島根		1			1		1	2		1		1	3			1			1		2				14	島根
鹿児島	1	3							1		5			1	1		1								14	鹿児島
岐阜	4		1		1				1	2		1			1								1		12	岐阜
宮崎		1			2		5	3			1														12	宮崎
石川							1	1			1	1	3					1		2					10	石川
広島			1				2	1		2						1		2							9	広島
大阪							1	1	1						1		1	1		1					7	大阪



合 計	46	78	64	78	66	55	69	59	43	66	79	62	73	62	66	60	44	66	42	48	45	46	56	59	1,432	合 計
--------	----	----	----	----	----	----	----	----	----	----	----	----	----	----	----	----	----	----	----	----	----	----	----	----	-------	--------

出典：<https://anzeninfo.mhlw.go.jp/user/anzen/tok/anst00.html>（職場のあんぜんサイト）

[https://www.jisha.or.jp/international/topics/202312\\_02.html](https://www.jisha.or.jp/international/topics/202312_02.html)に戻る。