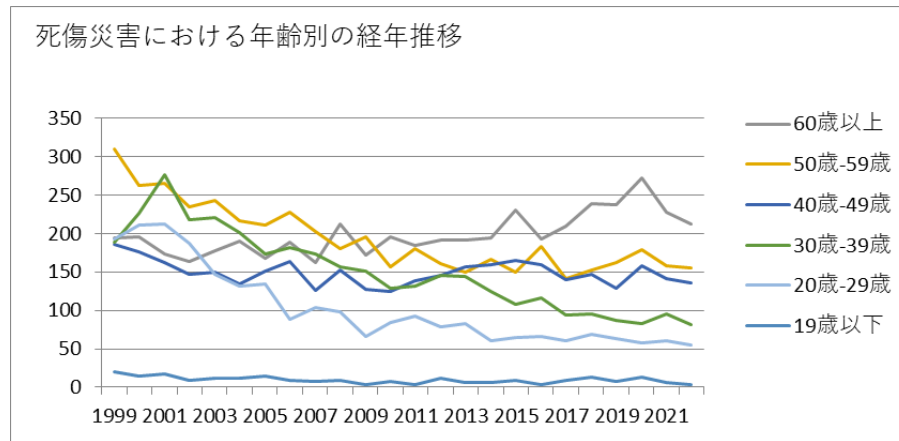
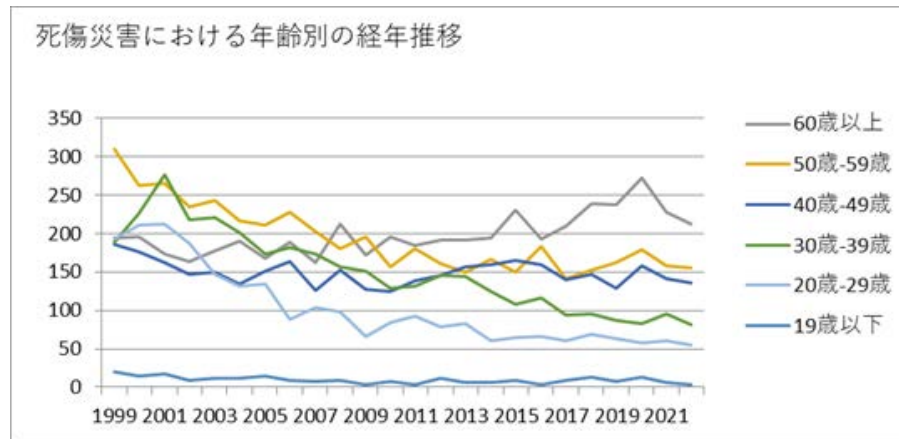


150109その他の清掃・と畜業における死傷災害の年齢別、規模別、月別及び都道府県別の経年推移（1999-2022年）



150109その他の清掃・と畜業における死傷災害の年齢別の経年推移（1999-2022年）



150109その他の清掃・と畜業における死傷災害の労働者規模別の経年推移（1999-2022年）

以下	20	15	17	9	12	12	15	9	7	9	3	8	4	12	6	6	9	3	9	13	8	13	6	3	228	以下
合計	1,091	1,086	1,106	959	950	886	852	858	774	810	714	698	730	733	731	710	726	721	656	715	686	763	691	643	19,289	合計

150109その他の清掃・と畜業における死傷災害の労働者規模別の経年推移（1999-2022年）

労働者規模	1999	2000	2001	2002	2003	2004	2005	2006	2007	2008	2009	2010	2011	2012	2013	2014	2015	2016	2017	2018	2019	2020	2021	2022	合計	労働者規模
10人-29人	289	264	245	265	271	260	240	245	244	242	212	204	217	225	217	216	224	221	198	225	224	230	207	215	5,600	10人-29人
9人以下	220	195	209	194	223	188	169	198	157	173	150	167	149	163	160	170	170	163	137	142	136	165	134	117	4,049	9人以下
30人-49人	149	133	158	146	141	125	148	120	107	127	105	103	114	118	117	104	100	111	95	114	117	129	118	114	2,913	30人-49人

人																										人
50人-99人	204	215	201	120	153	133	147	131	119	124	121	89	116	119	110	109	110	117	115	116	109	121	127	89	3,115	50人-99人
100人-299人	202	238	192	160	132	144	117	138	122	118	96	108	112	95	106	98	106	92	86	96	82	96	87	86	2,909	100人-299人
300人以上	27	41	101	74	30	36	31	26	25	26	30	27	22	13	21	13	16	17	25	22	18	22	18	22	703	300人以上
合計	1,091	1,086	1,106	959	950	886	852	858	774	810	714	698	730	733	731	710	726	721	656	715	686	763	691	643	19,289	合計

150109その他の清掃・と畜業における死傷災害の月別の経年推移（1999-2022年）

月	1999	2000	2001	2002	2003	2004	2005	2006	2007	2008	2009	2010	2011	2012	2013	2014	2015	2016	2017	2018	2019	2020	2021	2022	合計	月
8月	113	93	100	95	94	69	78	110	62	67	55	61	62	67	66	56	60	78	59	62	69	71	69	70	1,786	8月
5月	88	101	112	85	75	66	90	70	75	61	52	38	61	65	56	52	53	70	64	63	49	55	46	65	1,612	5月

計	1,091	1,086	1,106	959	950	886	852	858	774	810	714	698	730	733	731	710	726	721	656	715	686	763	691	643	19,289	計
---	-------	-------	-------	-----	-----	-----	-----	-----	-----	-----	-----	-----	-----	-----	-----	-----	-----	-----	-----	-----	-----	-----	-----	-----	--------	---

150109その他の清掃・と畜業における死傷災害の都道府県別の経年推移（1999-2022年）

県	1999	2000	2001	2002	2003	2004	2005	2006	2007	2008	2009	2010	2011	2012	2013	2014	2015	2016	2017	2018	2019	2020	2021	2022	合計	県
東京	74	73	74		78		78	77	87	76	58	64	67	57	86	82	75	60	88	81	67	68	60	58	1,588	東京
愛知	94	96	84		71		65	59	63	91	85	78	81	78	67	53	65	67	62	64	63	66	61	50	1,563	愛知
千葉	42	29	28		42		49	48	38	35	33	55	52	38	30	45	42	30	26	29	46	35	48	49	869	千葉
埼玉	43	57	38		41		39	45	45	54	57	39	37	41	53	37	31	33	31	47	23	46	43	44	924	埼玉
神奈川	37	43	59		43		44	47	38	39	33	35	31	28	32	55	45	37	26	33	35	48	27	43	858	神奈川
大阪	212	274	254		102		75	47	50	38	51	26	48	36	42	36	40	33	40	50	43	52	53	42	1,644	大阪
福岡	51	42	64		57		47	37	36	55	38	39	42	43	43	38	43	41	36	31	24	26	23	30	886	福岡
兵庫	46	52	58		49		39	48	46	37	34	28	35	35	31	38	35	39	26	34	39	36	31	27	843	兵庫

北海道	31	34	27		42		28	22	41	23	19	26	24	31	26	33	29	25	23	31	33	49	38	27	662	北海道
群馬	18	20	16		22		20	11	12	22	16	20	13	16	16	21	23	20	16	17	15	16	18	24	392	群馬
熊本	12	15	12		21		10	19	9	17	18	15	15	11	14	14	8	22	16	24	12	20	12	24	340	熊本
静岡	29	35	26		37		27	19	26	27	16	18	18	28	27	17	13	20	16	24	28	25	19	18	513	静岡
新潟	18	7	20		24		25	19	15	16	12	12	8	14	21	16	12	16	17	21	17	15	11	18	354	新潟
三重	17	5	17		18		13	14	15	15	23	7	15	8	11	5	14	20	14	14	11	11	18	15	300	三重
広島	27	37	28		20		30	30	19	27	19	11	13	24	21	22	18	18	11	12	18	20	16	13	454	広島
栃木	7	8	9		10		9	10	11	10	7	10	8	11	13	13	9	17	14	11	7	15	12	12	233	栃木
宮城	9	13	10		8		4	14	14	13	8	11	13	24	23	6	2	9	6	6	6	9	14	10	232	宮城
京都	39	26	64		30		25	37	21	18	16	13	19	22	5	13	21	23	27	22	18	15	10	9	493	京都

福島	10	12	11		8		9	21	8	11	8	11	11	7	8	9	12	12	13	11	9	15	15	9	240	福島
香川	11	8	10		7		8	6	15	8	9	8	4	5	5	3	5	8	5	1	6	4	8	9	153	香川
岡山	16	5	10		12		13	19	6	15	5	20	15	17	5	9	11	16	7	9	8	15	10	8	251	岡山
鹿児島	11	6	9		9		17	14	9	2	11	7	10	9	8	6	9	7	8	9	7	9	12	8	197	鹿児島
和歌山	8	4	5		8		8	11	6	6	6	10	7	7	5	11	4	7	5	3	7	11	3	8	150	和歌山
山口	12	11	6		8		6	17	9	8	9	6	11	6	7	4	13	5	9	11	8	10	10	7	193	山口
愛媛	5	10	12		11		6	4	7	7	10	8	3	7	8	9	8	7	7	11	14	5	12	7	178	愛媛
茨城	16	18	14		14		21	19	13	22	20	16	16	18	12	22	15	14	16	24	29	21	20	6	386	茨城
岐阜	20	12	6		16		8	11	6	10	3	9	9	7	9	3	9	7	6	8	7	15	11	6	198	岐阜
山	10	5	7		6		6	9	3	2	5	2	5	7	5	2	7	13	5	4		5	4	6	118	山

形																									形	
大分	6	10	7		8		5	8	5		3	4	5	3	1	4	3	2	4	2	5	5	4	6	100	大分
宮崎	15	10	24		15		18	11	4	10	15	6	7	6	4	6	9	5	4	7	12	3	11	4	206	宮崎
岩手	4	1	10		12		8	4	12	7	7	8	10	8	8	3	7	5	8	7	7	9	13	4	162	岩手
滋賀	8	6	7		5		5	15	3	6	9	4	4	2	10	3	11	2	1	3	2	2	3	4	115	滋賀
佐賀	6	9	5		6		5	3	3	4	4	4	2	6	2	3	5	9	6	6	8	3	3	4	106	佐賀
山梨	2	2	4		2		2	3	5	2	2	2	8	6	2	1		4		1	2	7		4	61	山梨
長崎	10	9	8		7		12	12	15	7	9	9	6	16	9	7	6	10	6	4	8	12	7	3	192	長崎
長野	7	9	7		7		3	4	7	8	7	9	8	6	7	13	12	8	12	12	10	4	5	3	168	長野
青森	6	6	2				9	8	4	10	2	7	5	4	5	5	10	6	9	8	1	4	6	3	120	青森
高知	22	14	10		7		4		1	3	2	2	5	5	4	4	2	3	7	2	5	4	4	3	113	高知

富山	8	8	2		8		10	4	3	2	3	1	3	1	6	2	2	3		5	5	5	3	3	87	富山
石川	6	1	1		3		4	8	4	2	1	5	2	1	3	1	4	3	2	5	6	2	5	3	72	石川
鳥取	6	6	5		3		4	3	2	2		2	1	1			3	2	2	3				3	48	鳥取
秋田	7	5	5		8		6	10	5	9	2	4	2	4	6	6	3	4	2	1	2	2	1	2	96	秋田
奈良	11	3	1		4		2	5	4	4	2	3	3	2	6	7	2	2	4	2	3	2	4	2	78	奈良
島根	4	2	4		7		1	3	3	2	1	4	6	5	2	1	4	4	2	1	4	2	1	2	65	島根
徳島	26	18	16		29		18	16	19	22	12	13	15	16	18	13	20	11	9		1	7	1	1	301	徳島
福井	9	6	2		5		7	4	6	3	3	2	5	3	4	5	3	6	1		2			1	77	福井
沖縄	3	4	8					3	1	3	1	5	3	3	1	4	2	6	1	4	3	8	1	1	65	沖縄
合計	1,091	1,086	1,106	959	950	886	852	858	774	810	714	698	730	733	731	710	726	721	656	715	686	763	691	643	19,289	合計

出典：<https://anzeninfo.mhlw.go.jp/user/anzen/tok/anst00.html>（職場のあんぜんサイト）

https://www.jisha.or.jp/international/topics/202312_02.htmlに戻る。