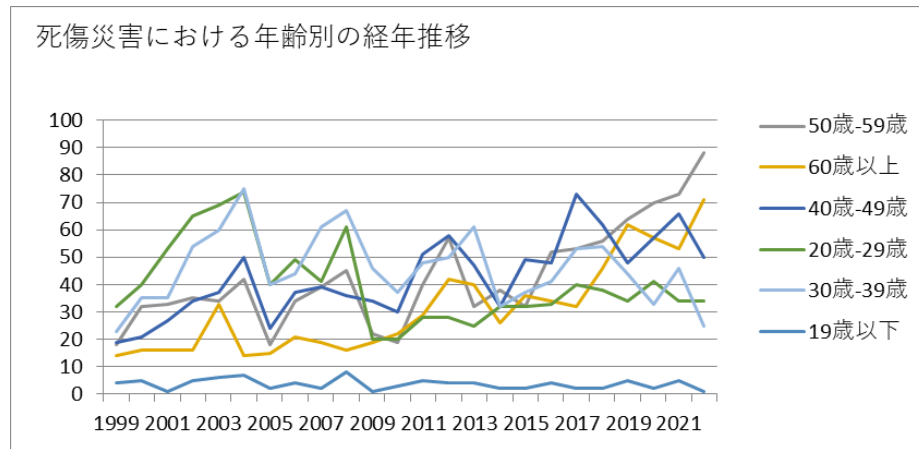
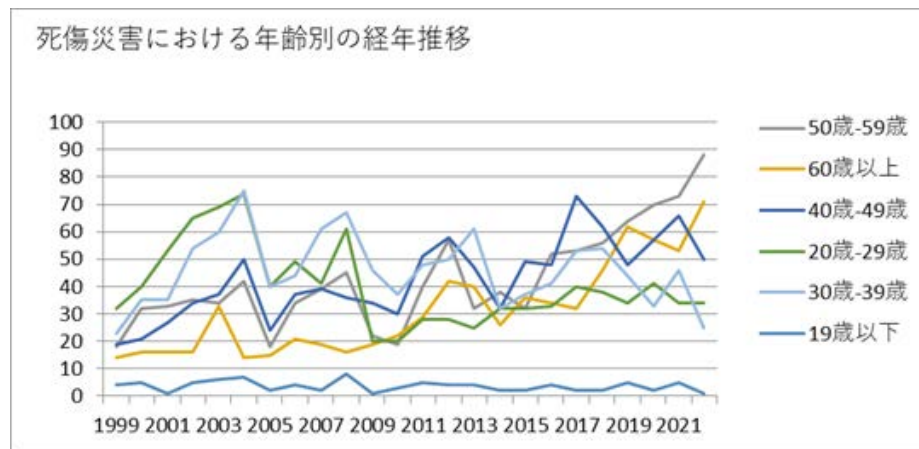


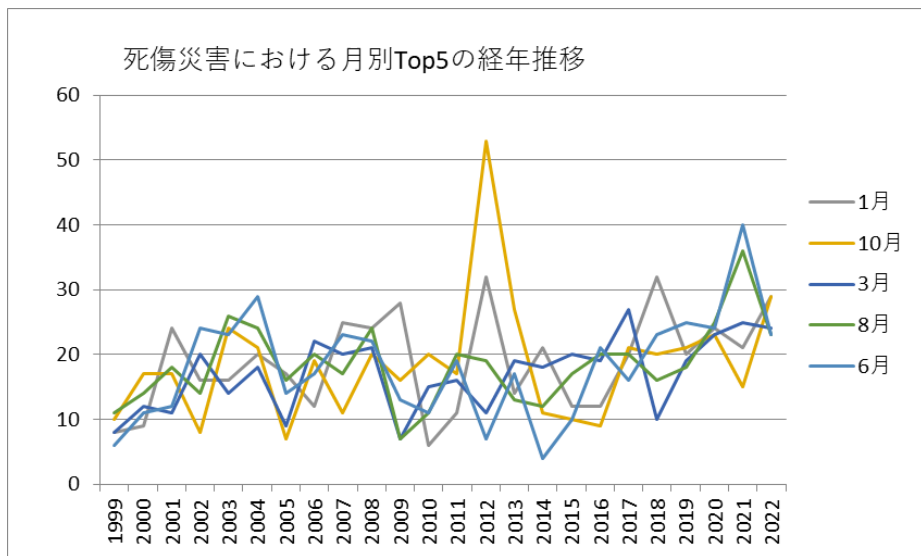
1701派遣業における死傷災害の年齢別、規模別、月別及び都道府県別の経年推移（1999-2022年）



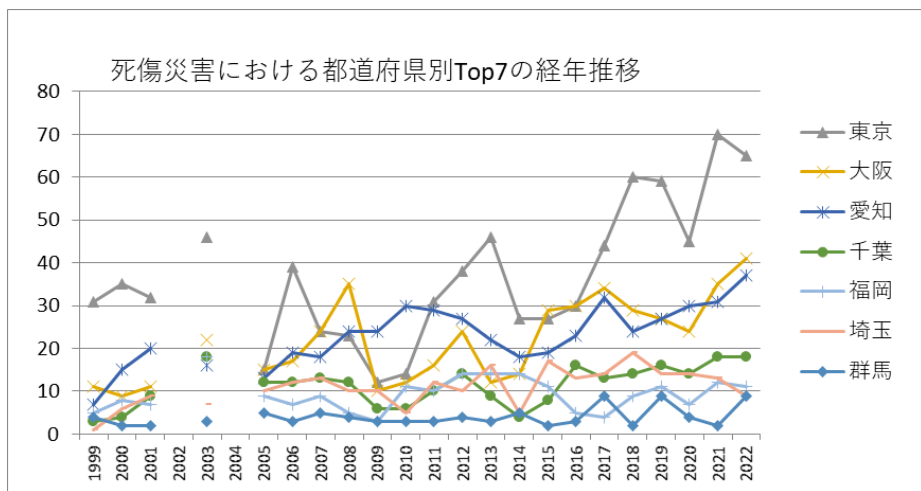
1701派遣業における死傷災害の年齢別の経年推移（1999-2022年）



1701派遣業における死傷災害の労働者規模別の経年推移（1999-2022年）



1701派遣業における死傷災害の月別Top5の経年推移（1999-2022年）



1701派遣業における死傷災害の都道府県別Top7の経年推移（1999-2022年）

1701派遣業における死傷災害の年齢別の経年推移（1999-2022年）

年	1999	2000	2001	2002	2003	2004	2005	2006	2007	2008	2009	2010	2011	2012	2013	2014	2015	2016	2017	2018	2019	2020	2021	2022	合計	年
---	------	------	------	------	------	------	------	------	------	------	------	------	------	------	------	------	------	------	------	------	------	------	------	------	----	---





人-49人	13	24	16	20	33	31	16	27	22	29	15	16	29	15	27	30	25	32	31	30	36	35	31	36	619	人-49人
9人以下	21	34	38	60	63	74	27	42	41	33	26	27	37	23	29	20	30	19	26	25	28	18	18	25	784	9人以下
50人-99人	12	16	21	24	34	29	19	19	30	44	17	18	36	65	33	19	21	30	44	33	30	56	36	24	710	50人-99人
10人-29人	14	26	30	32	52	48	22	18	34	32	28	28	31	40	28	30	37	38	30	30	36	16	31	23	734	10人-29人
合計	110	149	165	209	239	262	139	189	201	233	142	131	201	239	209	162	188	212	253	258	257	260	277	269	4,954	合計

1701派遣業における死傷災害の月別の経年推移（1999-2022年）

月	1999	2000	2001	2002	2003	2004	2005	2006	2007	2008	2009	2010	2011	2012	2013	2014	2015	2016	2017	2018	2019	2020	2021	2022	合計	月
1月	8	9	24	16	16	20	17	12	25	24	28	6	11	32	14	21	12	12	20	32	20	24	21	29	453	1月



月	11	15	12	11	22	12	12	13	16	15	9	11	25	15	19	14	16	21	23	19	25	23	23	15	397	月
合計	110	149	165	209	239	262	139	189	201	233	142	131	201	239	209	162	188	212	253	258	257	260	277	269	4,954	合計

1701派遣業における死傷災害の都道府県別の経年推移（1999-2022年）

県	1999	2000	2001	2002	2003	2004	2005	2006	2007	2008	2009	2010	2011	2012	2013	2014	2015	2016	2017	2018	2019	2020	2021	2022	合計	県
東京	31	35	32		46		15	39	24	23	12	14	31	38	46	27	27	30	44	60	59	45	70	65	813	東京
大阪	11	9	11		22		15	17	24	35	10	12	16	24	12	14	29	30	34	29	27	24	35	41	481	大阪
愛知	7	15	20		16		13	19	18	24	24	30	29	27	22	18	19	23	32	24	27	30	31	37	505	愛知
千葉	3	4	9		18		12	12	13	12	6	6	10	14	9	4	8	16	13	14	16	14	18	18	249	千葉
福岡	5	8	7		18		9	7	9	5	3	11	10	14	14	14	11	5	4	9	11	7	12	11	204	福岡
埼玉	1	6	9		7		10	12	13	10	10	5	12	10	16	5	17	13	14	19	14	14	13	9	239	埼玉
群馬	4	2	2		3		5	3	5	4	3	3	3	4	3	5	2	3	9	2	9	4	2	9	89	群馬

神奈川	3	3	5		8		10	6	6	5	5	6	4	11	8	5	5	9	2	13	11	17	6	8	156	神奈川
広島	3	4	1		2		3	2	6	2	4	2		3	2	7	7	3	5	9	6	8	7	6	92	広島
静岡	7	5	5		8			4	9	33	10	1	12	9	5	2	4	11	16	6	5	8	7	5	172	静岡
三重	1		1				3	6	7	3	1	3	4	3	4	2	4	1	7	7	7	5		5	74	三重
福島	1	4	1		4		2	1	4	5	2	5	3	4	6	3	3	3	1	2	2	5	7	5	73	福島
滋賀	1				1		1	2	7	1	3	4	2	4	4	6	2		5	3	6	1	3	5	61	滋賀
兵庫	1	4	2		5		4	1	3	3	4		7	4	9	5	8	10	9	6	3	8	5	4	105	兵庫
岡山		1	5		4			1	1	2	3		1	1	5		2	2	1	2	3	5	3	4	46	岡山
新潟		2	3				2	2	1	1	1	2	1		2	1	1	1	2	1	1	1	1	4	30	新潟
北海	3	6	10		20		8	16	14	20	10	3	19	43	10	10	10	15	9	10	11	10	8	3	268	北海



道																									道		
京 都	3	5	7		2			3	5	3	4	2	5	2	2		2	4	5	2	3	2	3	3	67	京 都	
宮 城	4	2	4		3			1	1	1		2	2	2	5	3	1		1	6	4	5	8	3	58	宮 城	
熊 本	3		3		2		4			1	2	1	7	1	2	2	2	1	9	1	1	5	4	3	54	熊 本	
石 川	1	1			1			1		2	1	1		1		3	2	2	3	3	4	2	3	3	34	石 川	
愛 媛		1	2		4					1	4			1			2	2	1					5	3	26	愛 媛
沖 繩		3	1				1	3	2	5	3	1		1	1	4	3	2	1				4	2	2	39	沖 繩
栃 木	2	3	2		1		1	1	1	4	1	1	1	1	4	1			2	4	2	2	1	2	37	栃 木	
岐 阜	3	4	5				2	4	5	4	2	4	1	3	2	1	6	5	2	5	2	8	4	1	73	岐 阜	
茨 城	2	2	3		13		1		3	5	3	4	2	3	1	2	4	5	3	3	4	8		1	72	茨 城	
富 山		1			1		3	1		1	5		2	1	1	1	1		3	2	1	3		1	28	富 山	

奈良		1	1		1		3	3	2	2	2			1	2			1	2	2	2	1	1	1	28	奈良
鹿児島		1	1		1		1	2						1	1			6	2		2	1	1	1	25	鹿児島
徳島					5		2			1	1				2	2	2	2	2	1		2	1	1	24	徳島
山形							2		3	1		1	3			2				2	1	2	1	1	19	山形
香川			2					3			1	1	1		2			2		2	3		1	1	19	香川
岩手							1	1		1			3	2		1		1		3	1		2	1	17	岩手
青森					1		2		2	1	4				1	1							2	1	15	青森
島根		1	1					1		1									2		1			1	8	島根
長野	3	7	3		3			1	2	3					2				1	1		2	3		31	長野
山梨			1		5			2					2		2	1	1	2	3	1	1	2	2		25	山梨

宮崎		1	1		6			2		2			1	1		3	1	2	1		1				22	宮崎
山口			2					3	1	2		1	1	1		1			1		1	2			16	山口
福井	1	2	1		3				2				1		1		1			1	1	1			15	福井
和歌山	1	4			1				1		1		1		2						1		1		13	和歌山
長崎	1		1		1		1		1		1		2	1						1	2	1			13	長崎
大分	1	2	1		2				1					1	1					1	1		1		12	大分
佐賀							2	1	2			1		1		2	1			1					11	佐賀
高知	3							1		1			1	1		1				1					9	高知
秋田					1		1	1						1		1					2	1			8	秋田
鳥取								4	2													2			8	鳥取

合 計	110	149	165	209	239	262	139	189	201	233	142	131	201	239	209	162	188	212	253	258	257	260	277	269	4,954	合 計
--------	-----	-----	-----	-----	-----	-----	-----	-----	-----	-----	-----	-----	-----	-----	-----	-----	-----	-----	-----	-----	-----	-----	-----	-----	-------	--------

出典：<https://anzeninfo.mhlw.go.jp/user/anzen/tok/anst00.html>（職場のあんぜんサイト）

[https://www.jisha.or.jp/international/topics/202312\\_02.html](https://www.jisha.or.jp/international/topics/202312_02.html)に戻る。