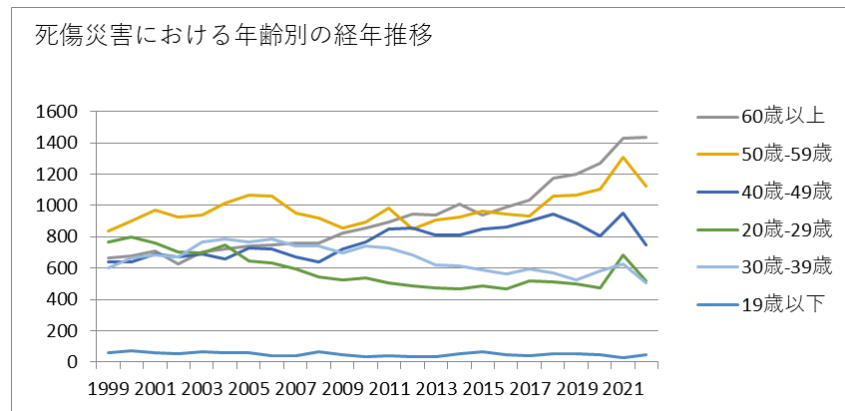
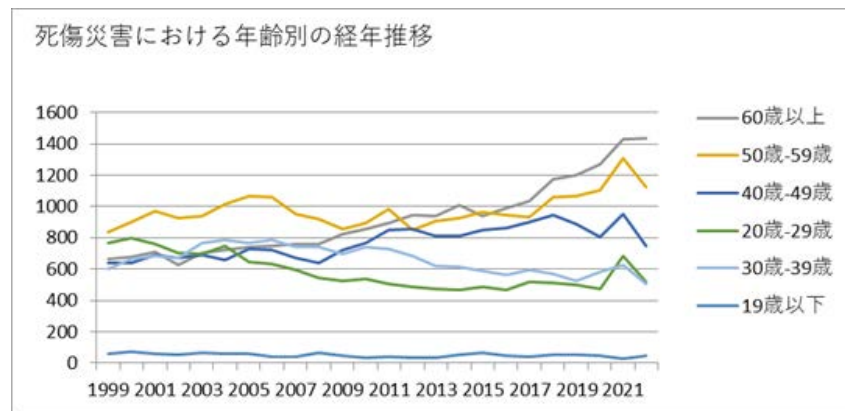


170209その他の事業-その他における死傷災害の年齢別、規模別、月別及び都道府県別の経年推移（1999-2022年）



170209その他の事業-その他における死傷災害の年齢別の経年推移（1999-2022年）



170209その他の事業-その他における死傷災害の労働者規模別の経年推移（1999-2022年）

計	3,572	3,752	3,881	3,651	3,864	3,988	4,005	3,991	3,755	3,674	3,669	3,834	4,004	3,863	3,790	3,886	3,892	3,882	4,021	4,318	4,235	4,283	5,029	4,386	95,225	計
---	-------	-------	-------	-------	-------	-------	-------	-------	-------	-------	-------	-------	-------	-------	-------	-------	-------	-------	-------	-------	-------	-------	-------	-------	--------	---

170209その他の事業-その他における死傷災害の労働者規模別の経年推移（1999-2022年）

労働者規模	1999	2000	2001	2002	2003	2004	2005	2006	2007	2008	2009	2010	2011	2012	2013	2014	2015	2016	2017	2018	2019	2020	2021	2022	合計	労働者規模
10人-29人	906	953	1,018	979	976	1,016	1,022	1,043	931	926	936	1,000	1,068	986	996	1,001	989	981	1,029	1,065	1,126	1,094	1,339	1,152	24,532	10人-29人
9人以下	1,025	1,072	1,088	1,008	1,121	1,128	1,069	1,082	985	870	924	920	979	967	885	896	897	868	930	960	919	916	1,015	973	23,497	9人以下
100人-299人	416	452	452	440	457	521	503	550	518	469	452	539	505	563	551	535	558	573	569	653	560	587	822	593	12,838	100人-299人
50人-99人	434	409	428	407	463	450	521	437	426	414	451	489	499	472	458	494	454	488	506	560	593	591	655	589	11,688	50人-99人

30 人- 49 人	449	461	494	455	485	482	454	459	477	492	496	472	482	474	483	505	534	517	536	597	559	647	628	585	12,223	30 人- 49 人
300 人 以 上	342	405	401	362	362	391	436	420	418	503	410	414	471	401	417	455	460	455	451	483	478	448	570	494	10,447	300 人 以 上
合 計	3,572	3,752	3,881	3,651	3,864	3,988	4,005	3,991	3,755	3,674	3,669	3,834	4,004	3,863	3,790	3,886	3,892	3,882	4,021	4,318	4,235	4,283	5,029	4,386	95,225	合 計

170209その他の事業-その他における死傷災害の月別の経年推移（1999-2022年）

月	1999	2000	2001	2002	2003	2004	2005	2006	2007	2008	2009	2010	2011	2012	2013	2014	2015	2016	2017	2018	2019	2020	2021	2022	合計	月
1月	258	257	377	293	319	352	316	349	306	332	309	300	376	342	340	302	347	370	366	445	357	350	471	429	8,263	1 月
6月	327	342	332	281	348	329	348	315	318	319	315	365	373	307	320	328	322	330	371	352	352	376	379	392	8,141	6 月
9月	336	391	339	301	335	345	348	352	304	308	281	332	358	306	301	334	322	339	331	362	368	366	382	389	8,130	9 月
7月	305	302	322	371	348	335	362	386	319	319	319	338	322	351	331	328	346	296	358	380	404	399	497	371	8,409	7 月
11 月	301	295	315	279	294	321	292	321	319	284	287	312	310	305	284	296	337	318	330	349	358	406	343	368	7,624	11 月

12月	278	301	296	287	298	278	333	278	284	254	277	295	295	293	297	308	291	287	338	314	299	381	369	357	7,288	12月
3月	295	289	334	306	310	356	341	369	302	295	322	308	391	333	304	327	309	328	318	334	306	321	389	355	7,842	3月
8月	310	338	305	324	339	364	344	380	355	310	316	329	344	324	307	333	338	307	328	368	384	376	500	354	8,277	8月
5月	295	324	305	296	320	287	310	299	322	311	269	305	302	297	322	308	310	335	303	363	336	279	499	353	7,650	5月
10月	308	328	340	337	343	352	351	338	340	284	350	325	333	312	366	342	344	330	349	404	355	381	380	348	8,240	10月
2月	284	306	309	273	293	358	341	318	305	365	304	327	330	396	334	383	324	337	338	360	339	321	403	343	7,991	2月
4月	275	279	307	303	317	311	319	286	281	293	320	298	270	297	284	297	302	305	291	287	377	327	417	327	7,370	4月
合計	3,572	3,752	3,881	3,651	3,864	3,988	4,005	3,991	3,755	3,674	3,669	3,834	4,004	3,863	3,790	3,886	3,892	3,882	4,021	4,318	4,235	4,283	5,029	4,386	95,225	合計

170209その他の事業-その他における死傷災害の都道府県別の経年推移（1999-2022年）

県	1999	2000	2001	2002	2003	2004	2005	2006	2007	2008	2009	2010	2011	2012	2013	2014	2015	2016	2017	2018	2019	2020	2021	2022	合計	県
東京	411	462	494		552		603	613	607	542	577	623	678	674	629	655	677	681	746	793	709	656	748	683	13,813	東京
大阪	405	494	483		539		586	518	494	452	478	443	468	447	426	479	522	457	538	492	520	486	639	498	10,864	大阪

福井	28	23	23		17		15	16	8	17	17	17	18	13	18	19	16	19	20	22	12	17	27	17	399	福井
鳥取	11	8	12		13		6	8	6	8	7	7	5	2	8	6	6	7	7	6	7	8	12	16	176	鳥取
合計	3,572	3,752	3,881	3,651	3,864	3,988	4,005	3,991	3,755	3,674	3,669	3,834	4,004	3,863	3,790	3,886	3,892	3,882	4,021	4,318	4,235	4,283	5,029	4,386	95,225	合計

出典：<https://anzeninfo.mhlw.go.jp/user/anzen/tok/anst00.html>（職場のあんぜんサイト）

https://www.jisha.or.jp/international/topics/202312_02.htmlに戻る。