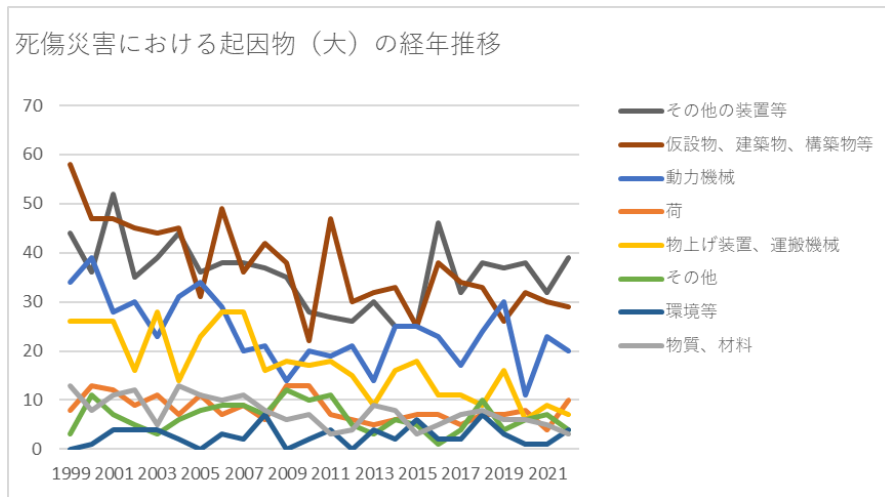
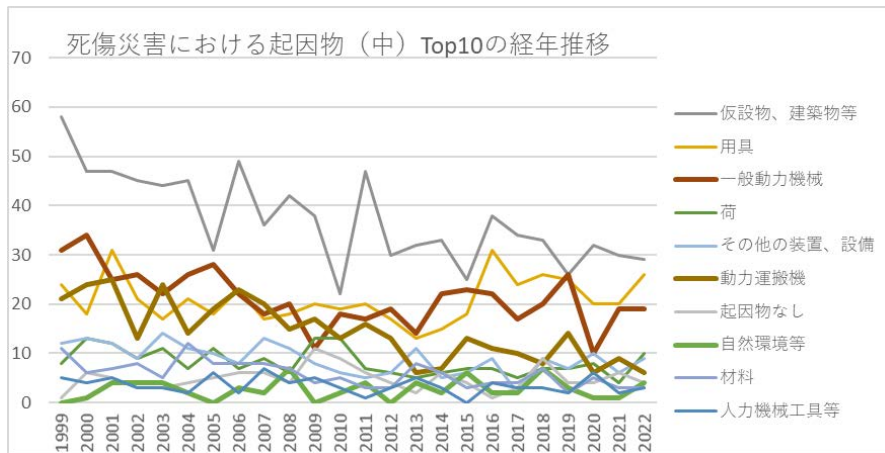


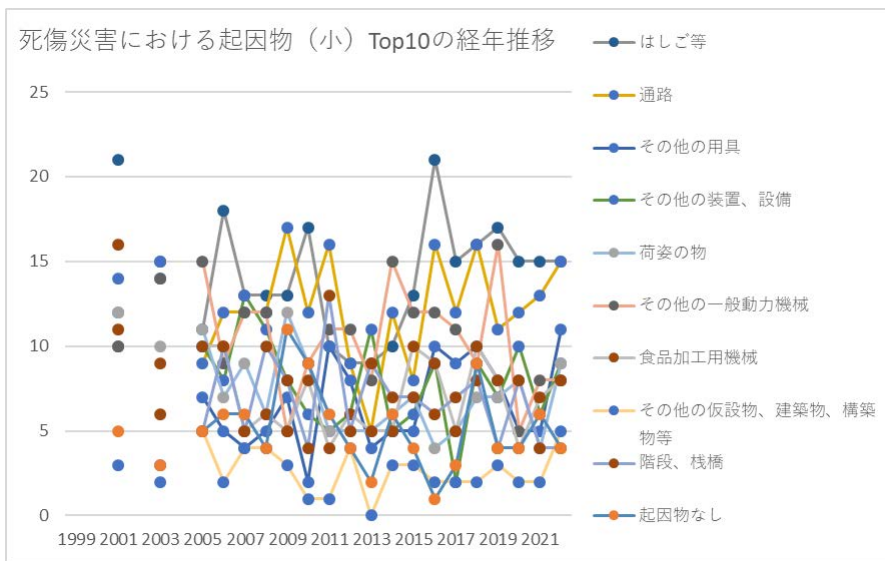
010105酒類製造業における死傷災害の起因物及び事故の型の経年推移（1999-2022年）



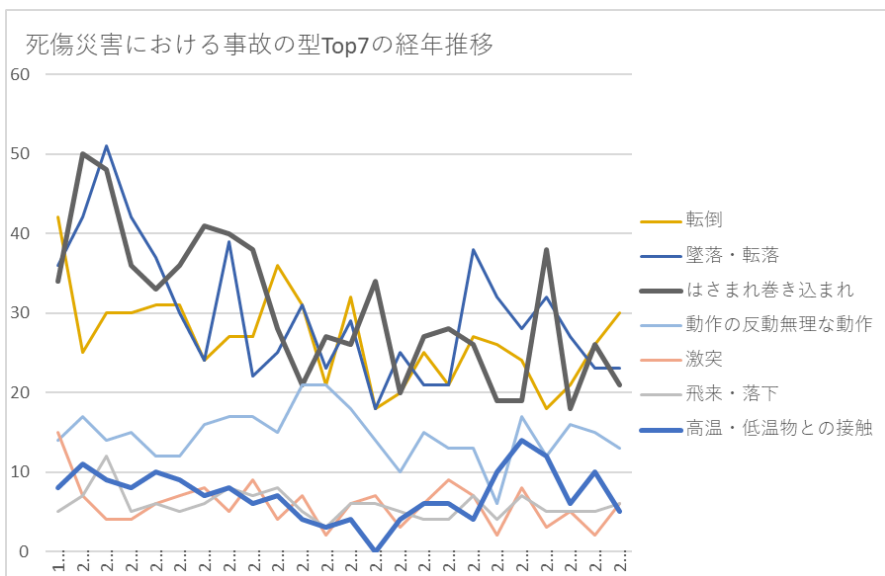
010105酒類製造業における死傷災害の起因物（大）の経年推移（1999-2022年）



010105酒類製造業における死傷災害の起因物（中）の経年推移（1999-2022年）



010105酒類製造業における死傷災害の起因物（小）の経年推移（1999-2022年）



010105酒類製造業における死傷災害の事故の型の経年推移（1999-2022年）

010105酒類製造業における死傷災害の起因物（大）の経年推移（1999-2022年）



起因物 (大)	1999	2000	2001	2002	2003	2004	2005	2006	2007	2008	2009	2010	2011	2012	2013	2014	2015	2016	2017	2018	2019	2020	2021	2022	合計	起因物 (大)
その他 の装置 等	44	36	52	35	39	44	36	38	38	37	35	28	27	26	30	25	25	46	32	38	37	38	32	39	857	その他 の装置 等
仮設 物、建 築物、 構築物 等	58	47	47	45	44	45	31	49	36	42	38	22	47	30	32	33	25	38	34	33	26	32	30	29	893	仮設 物、建 築物、 構築物 等
動力機 械	34	39	28	30	23	31	34	29	20	21	14	20	19	21	14	25	25	23	17	24	30	11	23	20	575	動力機 械
荷	8	13	12	9	11	7	11	7	9	6	13	13	7	6	5	6	7	7	5	7	7	8	4	10	198	荷
物上げ 装置、 運搬機 械	26	26	26	16	28	14	23	28	28	16	18	17	18	15	9	16	18	11	11	9	16	6	9	7	411	物上げ 装置、 運搬機 械
その他	3	11	7	5	3	6	8	9	9	7	12	10	11	5	3	6	5	1	4	10	4	6	7	4	156	その他
環境等		1	4	4	4	2		3	2	7		2	4		4	2	6	2	2	7	3	1	1	4	65	環境等
物質、 材料	13	8	11	12	5	13	11	10	11	8	6	7	3	4	9	8	3	5	7	8	6	6	5	3	182	物質、 材料
合計	186	181	187	156	157	162	154	173	153	144	136	119	136	107	106	121	114	133	112	136	129	108	111	116	3,337	合計

010105酒類製造業における死傷災害の起因物（中）の経年推移（1999-2022年）

起因物 （中）	1999	2000	2001	2002	2003	2004	2005	2006	2007	2008	2009	2010	2011	2012	2013	2014	2015	2016	2017	2018	2019	2020	2021	2022	合計	起因物 （中）
仮設 物、建 築物等	58	47	47	45	44	45	31	49	36	42	38	22	47	30	32	33	25	38	34	33	26	32	30	29	893	仮設 物、建 築物等
用具	24	18	31	21	17	21	18	23	17	18	20	19	20	17	13	15	18	31	24	26	25	20	20	26	502	用具
一般動 力機械	31	34	25	26	22	26	28	22	18	20	11	18	17	19	14	22	23	22	17	20	26	10	19	19	509	一般動 力機械
荷	8	13	12	9	11	7	11	7	9	6	13	13	7	6	5	6	7	7	5	7	7	8	4	10	198	荷
その他 の装 置、設 備	12	13	12	9	14	11	10	8	13	11	8	6	5	6	11	5	6	9	2	9	7	10	6	9	212	その他 の装 置、設 備
動力運 搬機	21	24	25	13	24	14	19	23	20	15	17	13	16	13	6	7	13	11	10	8	14	6	9	6	347	動力運 搬機
起因物 なし	1	6	5	3	3	4	5	6	6	4	11	9	6	4	2	6	4	1	3	9	4	4	6	4	116	起因物 なし
自然環 境等		1	4	4	4	2		3	2	7		2	4		4	2	6	2	2	7	3	1	1	4	65	自然環 境等

材料	11	6	7	8	5	12	8	8	8	7	4	5	3	3	8	6	3	4	4	7	2	5	3	3	140	材料	
人力機械工具等	5	4	5	3	3	2	6	2	7	4	5	3	1	3	5	3		4	3	3	2	6	2	3	84	人力機械工具等	
乗物	4	1	1	3	2		4	5	8		1	4	2	2	3	7	2			1	2			1	53	乗物	
動力伝導機構	2	4	1	2		3	4	6	1	1	2	1		1		3					3		4	1	39	動力伝導機構	
化学設備	1		2		1			1		2											1		1	1	10	化学設備	
危険物、有害物等	2	2	4	4		1	3	2	3	1	2	2		1	1	2		1	3	1	4	1	2		42	危険物、有害物等	
その他の起因物	2	4	2	1		2	3	3	3	3	1	1	4		1		1		1	1		2	1		36	その他の起因物	
炉、釜等			1	1	3	3			1	1	1						1	2	1		2	1	2		20	炉、釜等	
压力容器		1	1			4	2	2		1			1		1	1				1			1	1		17	压力容器
木材加工用機械				2	1						1			1				2	1		2	1	1		12	木材加工用機械	

動力クレーン等	1	1			2					1						2	3		1						11	動力クレーン等
電気設備	2			1		3		2			1					1			1						11	電気設備
金属加工用機械	1	1	1			1	2	1																2	9	金属加工用機械
建設機械等			1			1				1															4	建設機械等
分類不能		1		1										1	1										4	分類不能
原動機												1	1												2	原動機
溶接装置					1																				1	溶接装置
車両系木材伐出機械等																										車両系木材伐出機械等
合計	186	181	187	156	157	162	154	173	153	144	136	119	136	107	106	121	114	133	112	136	129	108	111	116	3,337	合計

の仮設 物、建 築物、 構築物 等			3		3		5	2	4	4	3	1	1	4		3	3	2	2	2	3	2	2	5	54	の仮設 物、建 築物、 構築物 等
階段、 栈橋			16		9		5	10	5	10	8	4	13	5	9	7	7	6	7	8	4	8	4	4	149	階段、 栈橋
起因物 なし			5		3		5	6	6	4	11	9	6	4	2	6	4	1	3	9	4	4	6	4	102	起因物 なし
建築 物、構 築物			5		4		2	11	8	9	4		2	5	6	3	3	6	4	1	3	1	3	3	83	建築 物、構 築物
コンベ ア			16		10		9	12	10	9	5	7	11	8	2	3	6	3	4	6	7	1	4	2	135	コンベ ア
作業 床、歩 み板			5		8		4	8	5	6	3	4	8	4	10	6	2	5	8	4	4	7	7	2	110	作業 床、歩 み板
フォー クリフ ト			8		9		5	8	7	5	10	4	4	3	3	3	4	7	2	2	6	2	4	2	98	フォー クリフ ト
トラッ ク					5		4	3	1		2	2		1		1	2	1	3		1	2	1	2	31	トラッ ク

爆発性の物等																										爆発性の物等	
可燃性のガス																											可燃性のガス
放射線																											放射線
合計	186	181	187	156	157	162	154	173	153	144	136	119	136	107	106	121	114	133	112	136	129	108	111	116	3,337	合計	

010105酒類製造業における死傷災害の事故の型の経年推移（1999-2022年）

事故の型	1999	2000	2001	2002	2003	2004	2005	2006	2007	2008	2009	2010	2011	2012	2013	2014	2015	2016	2017	2018	2019	2020	2021	2022	合計	事故の型
転倒	42	25	30	30	31	31	24	27	27	36	31	21	32	18	20	25	21	27	26	24	18	21	26	30	643	転倒
墜落・転落	36	42	51	42	37	30	24	39	22	25	31	23	29	18	25	21	21	38	32	28	32	27	23	23	719	墜落・転落
はさまれ巻き込まれ	34	50	48	36	33	36	41	40	38	28	21	27	26	34	20	27	28	26	19	19	38	18	26	21	734	はさまれ巻き込まれ
動作の反動無	14	17	14	15	12	12	16	17	17	15	21	21	18	14	10	15	13	13	6	17	12	16	15	13	353	動作の反動無

