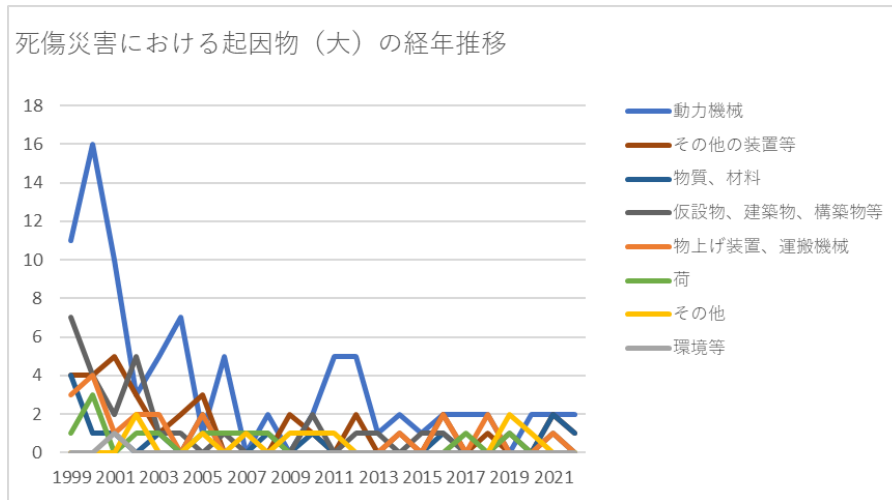
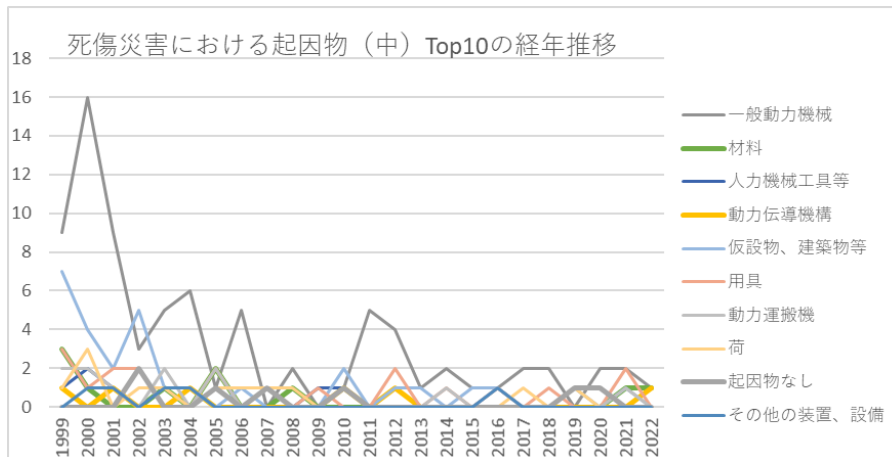


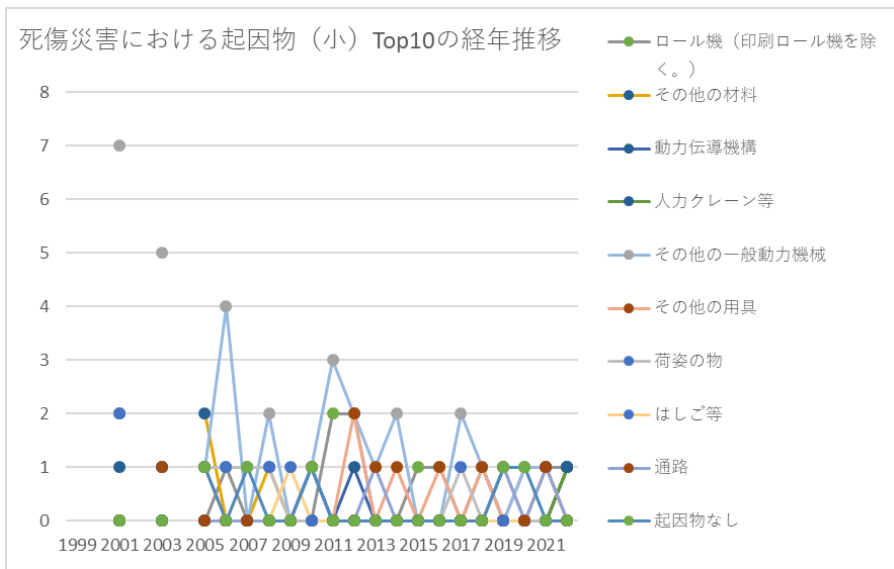
## 010201製糸業における死傷災害の起因物及び事故の型の経年推移（1999-2022年）



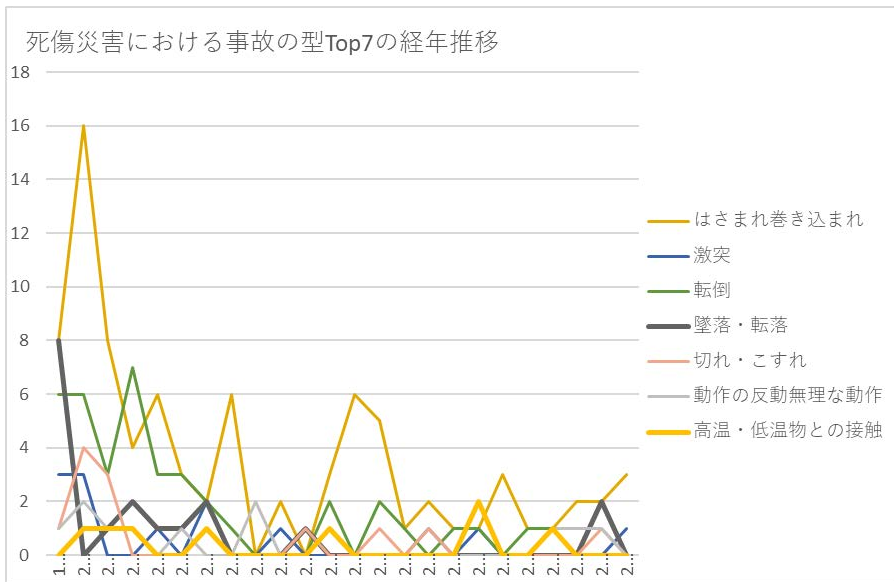
## 010201製糸業における死傷災害の起因物（大）の経年推移（1999-2022年）



## 010201製糸業における死傷災害の起因物（中）の経年推移（1999-2022年）



010201製糸業における死傷災害の起因物（小）の経年推移（1999-2022年）



010201製糸業における死傷災害の事故の型の経年推移（1999-2022年）

010201製糸業における死傷災害の起因物（大）の経年推移（1999-2022年）



起因物 (大)	1999	2000	2001	2002	2003	2004	2005	2006	2007	2008	2009	2010	2011	2012	2013	2014	2015	2016	2017	2018	2019	2020	2021	2022	合 計	起因物 (大)
動力機 械	11	16	10	3	5	7	1	5		2		2	5	5	1	2	1	2	2	2		2	2	2	88	動力機 械
その他 の装置 等	4	4	5	3	1	2	3				2	1		2		1		2		1			2	1	34	その他 の装置 等
物質、 材料	4	1	1		1		2			1		1						1					2	1	15	物質、 材料
仮設 物、建 築物、 構築物 等	7	4	2	5	1	1		1				2		1	1		1	1				1		1	29	仮設 物、建 築物、 構築物 等
物上げ 装置、 運搬機 械	3	4	1	2	2		2									1		2		2				1	20	物上げ 装置、 運搬機 械
荷	1	3		1	1		1	1	1	1									1		1				12	荷
その他				2			1		1		1	1	1								2	1			10	その他
環境等			1																						1	環境等
合計	30	32	20	16	11	10	10	7	2	4	3	7	6	8	2	4	2	8	3	5	4	3	8	4	209	合計

010201製糸業における死傷災害の起因物（中）の経年推移（1999-2022年）

起因物 （中）	1999	2000	2001	2002	2003	2004	2005	2006	2007	2008	2009	2010	2011	2012	2013	2014	2015	2016	2017	2018	2019	2020	2021	2022	合 計	起因物 （中）
一般動力機械	9	16	9	3	5	6	1	5		2		1	5	4	1	2	1	1	2	2		2	2	1	80	一般動力機械
材料	3	1			1		2			1													1	1	10	材料
人力機械工具等	1	2	1				1				1	1												1	8	人力機械工具等
動力伝導機構	1		1			1						1		1										1	6	動力伝導機構
仮設物、建築物等	7	4	2	5	1	1		1				2		1	1		1	1			1		1		29	仮設物、建築物等
用具	3	1	2	2			2				1			2		1		1		1			2		18	用具
動力運搬機	2	2	1		2		2									1		1					1		12	動力運搬機
荷	1	3		1	1		1	1	1	1									1		1				12	荷
起因物なし				2			1		1			1									1	1			7	起因物なし



炉、釜等						1																			1	炉、釜等
自然環境等			1																						1	自然環境等
原動機																										原動機
建設機械等																										建設機械等
車両系木材伐出機械等																										車両系木材伐出機械等
化学設備																										化学設備
溶接装置																										溶接装置
電気設備																										電気設備
分類不能																										分類不能
合計	30	32	20	16	11	10	10	7	2	4	3	7	6	8	2	4	2	8	3	5	4	3	8	4	209	合計

## 010201製糸業における死傷災害の起因物（小）の経年推移（1999-2022年）

起因物 （小）	1999	2000	2001	2002	2003	2004	2005	2006	2007	2008	2009	2010	2011	2012	2013	2014	2015	2016	2017	2018	2019	2020	2021	2022	合 計	起因物 （小）
ロール 機（印 刷ロー ル機を 除 く。）			2					1					2	2			1	1		1		1	1	1	13	ロール 機（印 刷ロー ル機を 除 く。）
その他 の材料					1		2			1														1	5	その他 の材料
動力伝 導機構			1									1		1										1	4	動力伝 導機構
人カク レーン 等																								1	1	人カク レーン 等
その他 の一般 動力機 械			7		5		1	4		2		1	3	2	1	2			2	1		1	1		33	その他 の一般 動力機 械
その他 の用具							1							2		1		1		1			1		7	その他 の用具









丸のこ 盤																							丸のこ 盤	
帯のこ 盤																								帯のこ 盤
かな 盤																								かな 盤
角のみ 盤、木 工ボー ル盤																								角のみ 盤、木 工ボー ル盤
面とり 盤、 ルー タ、木 工フラ イス盤																								面とり 盤、 ルー タ、木 工フラ イス盤
チェ ンソー																								チェ ンソー
整地・ 運搬・ 積込み 用機械																								整地・ 運搬・ 積込み 用機械



















墜落・ 転落	8		1	2	1	1	2				1											2	18	墜 落・ 転落	
切れ・ こすれ	1	4	3				1				1			1			2						1	15	切 れ・ こす れ
動作の 反動無 理な動 作	1	2	1	1		1			2		1									1	1	1		12	動 作 の 反 動 無 理 な 動 作
高温・ 低温物 との接 触		1	1	1			1				1						2				1			8	高 温・ 低温 物と の接 触
激突さ れ	2		1			1											1						1	6	激 突 さ れ
有害物 との接	1		1																				1	3	有 害 物 と



