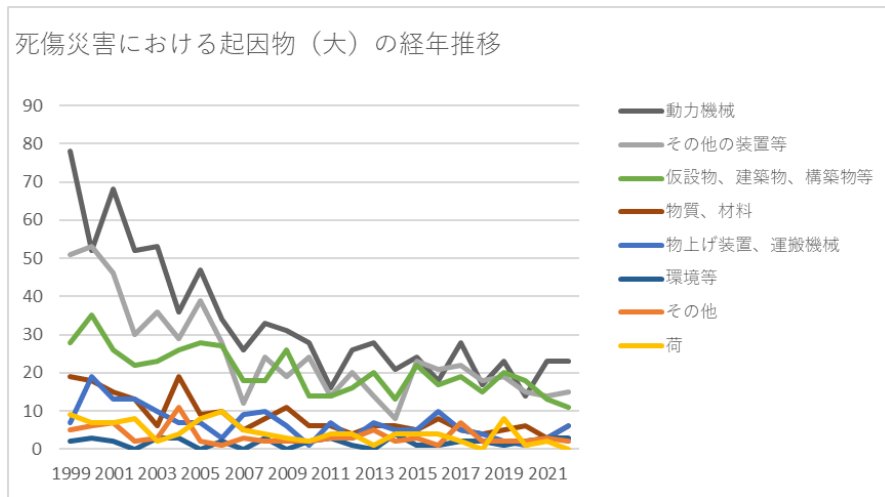
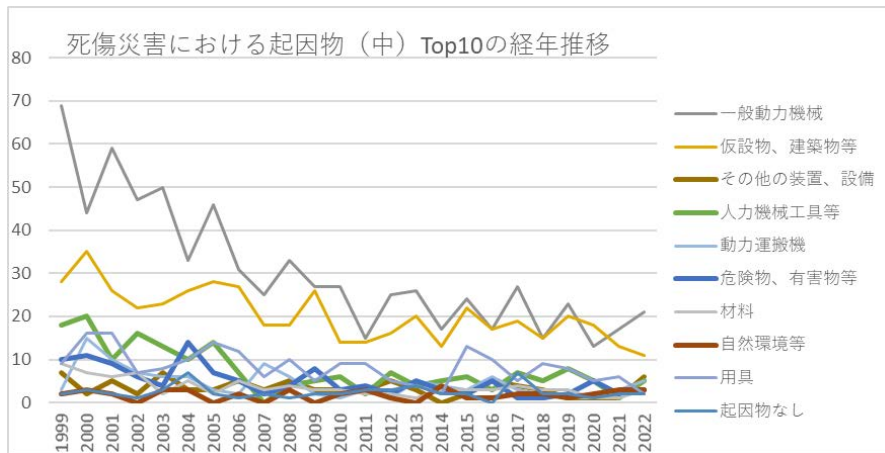


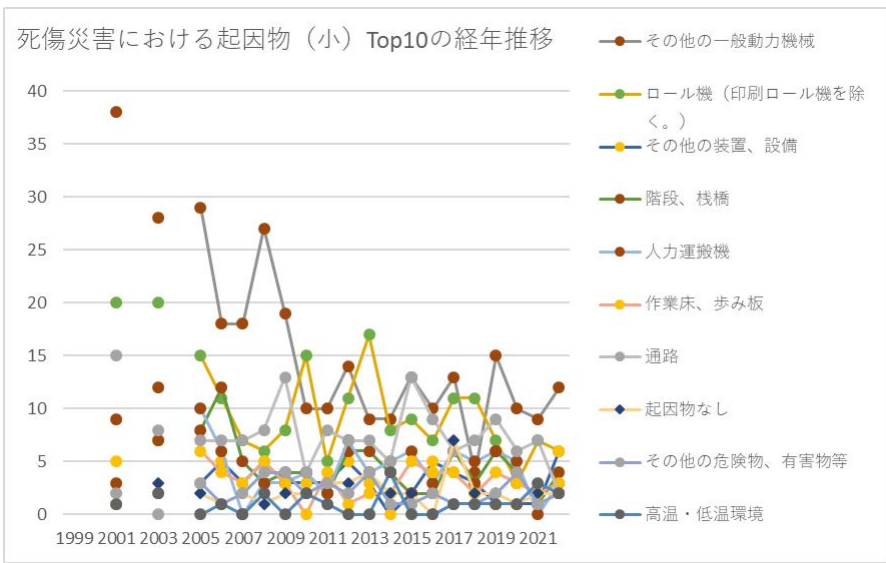
010204染色整理業における死傷災害の起因物及び事故の型の経年推移（1999-2022年）



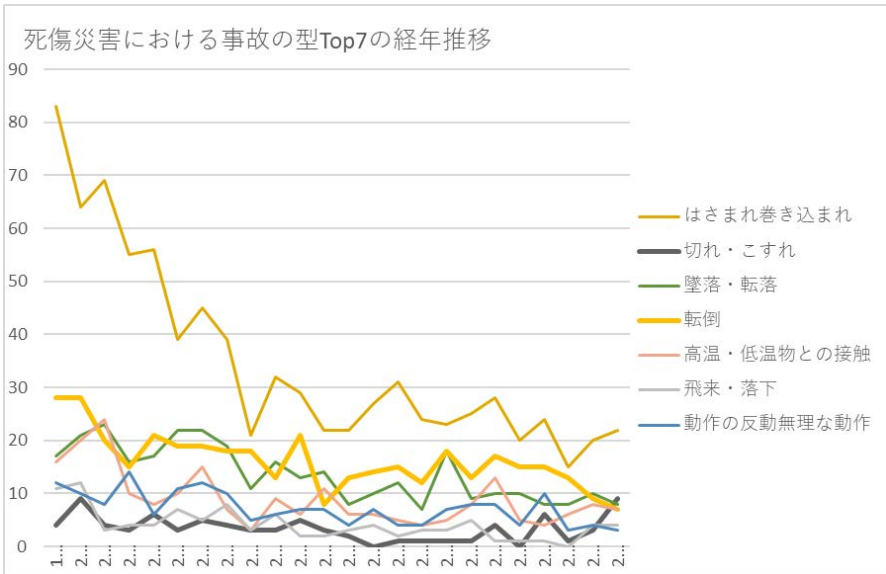
010204染色整理業における死傷災害の起因物（大）の経年推移（1999-2022年）



010204染色整理業における死傷災害の起因物（中）の経年推移（1999-2022年）



010204染色整理業における死傷災害の起因物（小）の経年推移（1999-2022年）



010204染色整理業における死傷災害の事故の型の経年推移（1999-2022年）

010204染色整理業における死傷災害の起因物（大）の経年推移（1999-2022年）



起因物 (大)	1999	2000	2001	2002	2003	2004	2005	2006	2007	2008	2009	2010	2011	2012	2013	2014	2015	2016	2017	2018	2019	2020	2021	2022	合計	起因物 (大)
動力機 械	78	52	68	52	53	36	47	34	26	33	31	28	16	26	28	21	24	18	28	17	23	14	23	23	799	動力機 械
その他 の装置 等	51	53	46	30	36	29	39	28	12	24	19	24	14	20	14	8	23	21	22	18	19	15	14	15	594	その他 の装置 等
仮設 物、建 築物、 構築物 等	28	35	26	22	23	26	28	27	18	18	26	14	14	16	20	13	22	17	19	15	20	18	13	11	489	仮設 物、建 築物、 構築物 等
物質、 材料	19	18	15	13	6	19	9	10	5	8	11	6	6	4	6	6	5	8	5	4	5	6	3	6	203	物質、 材料
物上げ 装置、 運搬機 械	7	19	13	13	10	7	7	3	9	10	6	1	7	3	7	5	5	10	5	4	2	1	3	6	163	物上げ 装置、 運搬機 械
環境等	2	3	2		3	3		2		3		2	3	1		4	1	1	2	2	1	2	3	3	43	環境等
その他	5	6	7	2	3	11	2	1	3	2	2	2	3	3	5	2	3	1	7	2	2	2	3	2	81	その他
荷	9	7	7	8	2	4	8	10	5	4	3	2	4	4	1	4	4	4	2		8	1	2		103	荷
合計	199	193	184	140	136	135	140	115	78	102	98	79	67	77	81	63	87	80	90	62	80	59	64	66	2,475	合計

010204染色整理業における死傷災害の起因物（中）の経年推移（1999-2022年）

起因物 （中）	1999	2000	2001	2002	2003	2004	2005	2006	2007	2008	2009	2010	2011	2012	2013	2014	2015	2016	2017	2018	2019	2020	2021	2022	合計	起因物 （中）
一般動力機械	69	44	59	47	50	33	46	31	25	33	27	27	15	25	26	17	24	17	27	15	23	13	17	21	731	一般動力機械
仮設物、建築物等	28	35	26	22	23	26	28	27	18	18	26	14	14	16	20	13	22	17	19	15	20	18	13	11	489	仮設物、建築物等
その他の装置、設備	7	2	5	2	7	3	3	5	3	5	3	3	3	5	3		2	5	4	3	1	1	1	6	82	その他の装置、設備
人力機械工具等	18	20	10	16	13	10	14	7		4	5	6	2	7	4	5	6	3	7	5	8	5	1	5	181	人力機械工具等
動力運搬機	3	15	10	7	6	6	3	2	9	6	2	1	3	1	5	4	3	6	3	2	1	1	3	5	107	動力運搬機
危険物、有害物等	10	11	9	6	4	14	7	5	2	4	8	3	4	2	5	3	2	5	1	1	2	5	2	3	118	危険物、有害物等
材料	9	7	6	7	2	5	2	5	3	4	3	3	2	2	1	3	3	3	4	3	3	1	1	3	85	材料

自然環境等	2	3	2		3	3		2		3		2	3	1		4	1	1	2	2	1	2	3	3	43	自然環境等
用具	9	16	16	7	8	10	14	12	6	10	5	9	9	5	4	2	13	10	5	9	8	5	6	2	200	用具
起因物なし	2	3	2	1	3	7	2	1	2	1	2	2	3	3	4	2	2		7	2	2	1	2	2	58	起因物なし
金属加工用機械	4		4	1	1	1		2						1		1						1	1	2	19	金属加工用機械
圧力容器	11	11	12	4	6	4	4	2	2	4	3	6		2		1	2		5	1	1	4	5	1	91	圧力容器
炉、釜等	5	1	2	1	1	1	2	2		1	1				3			3	1		1		1	1	27	炉、釜等
乗物	1	2		3	1	1				3	1		2	1			1			1				1	18	乗物
荷	9	7	7	8	2	4	8	10	5	4	3	2	4	4	1	4	4	4	2		8	1	2		103	荷
動力伝導機構	5	5	5	4	2	2	1	1	1		3	1	1		2	2		1		2			5		43	動力伝導機構
動カクレーン等	3	2	3	3	3		4	1		1	3		2	1	2	1	1	4	2	1	1				38	動カクレーン等
その他の起因	2	2	4	1		4				1	1							1	1				1	1	19	その他の起因

物																									物	
電気設備	1	1	1			1	2		1					1										8	電気設備	
木材加工用機械		2									1					1								4	木材加工用機械	
化学設備		2									2													4	化学設備	
分類不能	1	1	1												1									4	分類不能	
原動機		1																	1					2	原動機	
溶接装置					1																			1	溶接装置	
建設機械等																									建設機械等	
車両系木材伐出機械等																									車両系木材伐出機械等	
合計	199	193	184	140	136	135	140	115	78	102	98	79	67	77	81	63	87	80	90	62	80	59	64	66	2,475	合計

起因物 (小)	1999	2000	2001	2002	2003	2004	2005	2006	2007	2008	2009	2010	2011	2012	2013	2014	2015	2016	2017	2018	2019	2020	2021	2022	合計	起因物 (小)
その他 の一般 動力機 械			38		28		29	18	18	27	19	10	10	14	9	9	13	10	13	4	15	10	9	12	315	その他 の一般 動力機 械
ロール 機（印 刷ロー ル機を 除 く。）			20		20		15	11	7	6	8	15	5	11	17	8	9	7	11	11	7	3	7	6	204	ロール 機（印 刷ロー ル機を 除 く。）
その他 の装 置、設 備			5		7		3	5	3	5	3	3	3	5	3		2	5	4	3	1	1	1	6	68	その他 の装 置、設 備
階段、 棧橋			3		7		8	12	5	3	4	4	2	6	6	4	2	2	6	3	6	4	1	4	92	階段、 棧橋
人力運 搬機			9		12		10	6		3	3	4	2	7	4	5	6	3	6	5	6	5		3	99	人力運 搬機
作業 床、歩			1		2		6	4	3	5	3		4	1	2	2	5	4	4	2	4	3	2	3	60	作業 床、歩

み板																									み板		
通路			15		8		7	7	7	8	13	4	8	7	7	5	13	9	6	7	9	6	7	2	155	通路	
起因物 なし			2		3		2	1	2	1	2	2	3	3	4	2	2		7	2	2	1	2	2	45	起因物 なし	
その他 の危険 物、有 害物等			2				3	1	2	4	4	2	3	2	4	1	1	2	1	1	2	4	1	2	42	その他 の危険 物、有 害物等	
高温・ 低温環 境			1		2			1		2		2	1			4				1	1	1	1	3	2	22	高温・ 低温環 境
トラッ ク			4		2		1	1	2		1		1		2								1	2	17	トラッ ク	
手工具					1		3	1		1	2	1						1		2		1	2	15	手工具		
コンベ ア			1		1				1	1							1							2	7	コンベ ア	
その他 の金属 加工用 機械			1					1								1								2	5	その他 の金属 加工用 機械	
遠心機 械							1					1								1				2	5	遠心機 械	

その他の動力運搬機			1		2		1			2				1	1	1	2				2		13	その他の動力運搬機
エレベータ、リフト			1		2		2	1		3			1	1		1							12	エレベータ、リフト
印刷用機械					2		1	2				1						3				1	10	印刷用機械
炉、窯			2				1	2						1			2	1				1	10	炉、窯
その他の起因物			4						1	1						1	1				1	1	10	その他の起因物
屋根、はり、もや、けた、合掌			1				2			1	1			1		1	1				1		9	屋根、はり、もや、けた、合掌
機械装置			2						1				1				1	1					6	機械装置
その他の動力			1										1				1	1					4	その他の動力

利																										利
地山、 岩石																										地山、 岩石
異常環 境等																										異常環 境等
合計	199	193	184	140	136	135	140	115	78	102	98	79	67	77	81	63	87	80	90	62	80	59	64	66	2,475	合計

010204染色整理業における死傷災害の事故の型の経年推移（1999-2022年）

事故の 型	1999	2000	2001	2002	2003	2004	2005	2006	2007	2008	2009	2010	2011	2012	2013	2014	2015	2016	2017	2018	2019	2020	2021	2022	合計	事故 の型
はさま れ巻き 込まれ	83	64	69	55	56	39	45	39	21	32	29	22	22	27	31	24	23	25	28	20	24	15	20	22	835	はさ まれ 巻き 込ま れ
切れ・ こすれ	4	9	4	3	6	3	5	4	3	3	5	3	2		1	1	1	1	4		6	1	3	9	81	切 れ・ こす れ
墜落・ 転落	17	21	23	16	17	22	22	19	11	16	13	14	8	10	12	7	18	9	10	10	8	8	10	8	329	墜 落・ 転落

転倒	28	28	20	15	21	19	19	18	18	13	21	8	13	14	15	12	18	13	17	15	15	13	9	7	389	転倒
高温・ 低温物 との接 触	16	20	24	10	8	10	15	7	3	9	6	11	6	6	5	4	5	8	13	5	4	6	8	7	216	高 温・ 低温 物と の接 触
飛来・ 落下	11	12	3	4	4	7	5	8	3	6	2	2	3	4	2	3	3	5	1	1	1		4	4	98	飛 来・ 落下
動作の 反動無 理な動 作	12	10	8	14	6	11	12	10	5	6	7	7	4	7	4	4	7	8	8	4	10	3	4	3	174	動 作 の 反 動 無 理 な 動 作
激突	7	12	15	10	3	7	5	3	6	7	4	6	3	3	5	3	6	2	1	2	9	3	1	3	126	激 突
有害物 との接 触	6	9	8	5	7	7	4	3	3	3	7	2	2		3	3	2	6	1	1	2	5	2	3	94	有 害 物 と の 接 触
激突さ れ	8	4	5	6	5	3	4	2	4	3	2	2	2	3	2	1	2	2	5	2	1	3	2		73	激 突 さ れ

その他)																									その他)	
合計	199	193	184	140	136	135	140	115	78	102	98	79	67	77	81	63	87	80	90	62	80	59	64	66	2,475	合計

出典：<https://anzeninfo.mhlw.go.jp/user/anzen/tok/anst00.html>（職場のあんぜんサイト）

https://www.jisha.or.jp/international/topics/202312_03.htmlに戻る。