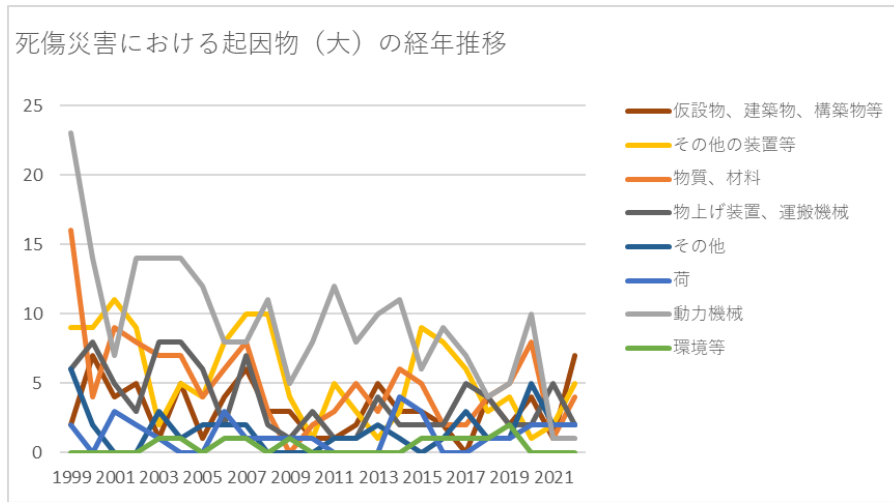
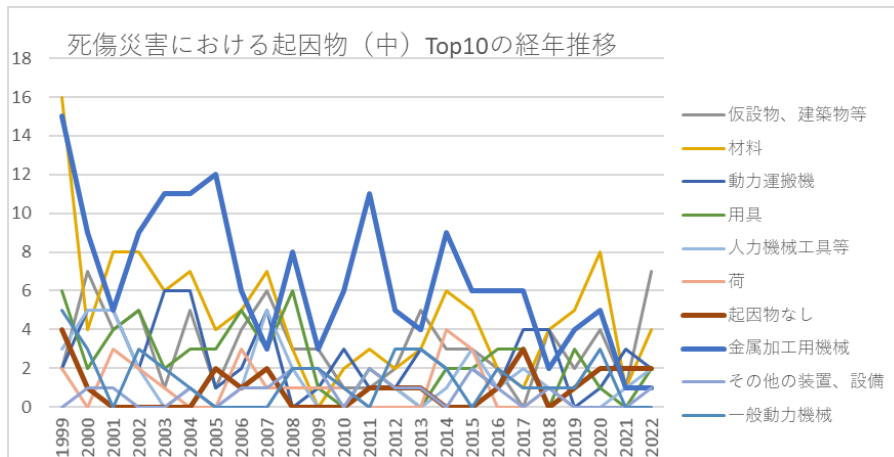


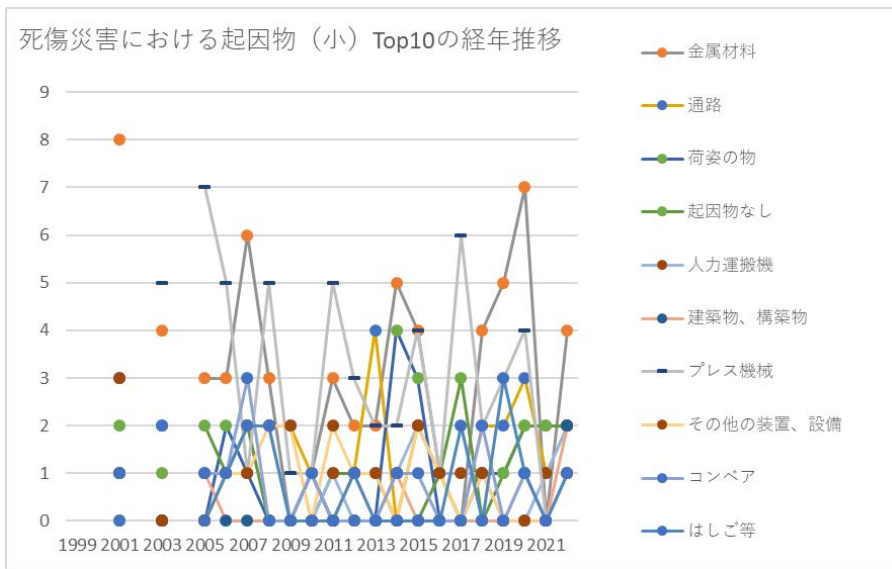
010502金属製家具製造業における死傷災害の起因物及び事故の型の経年推移（1999-2022年）



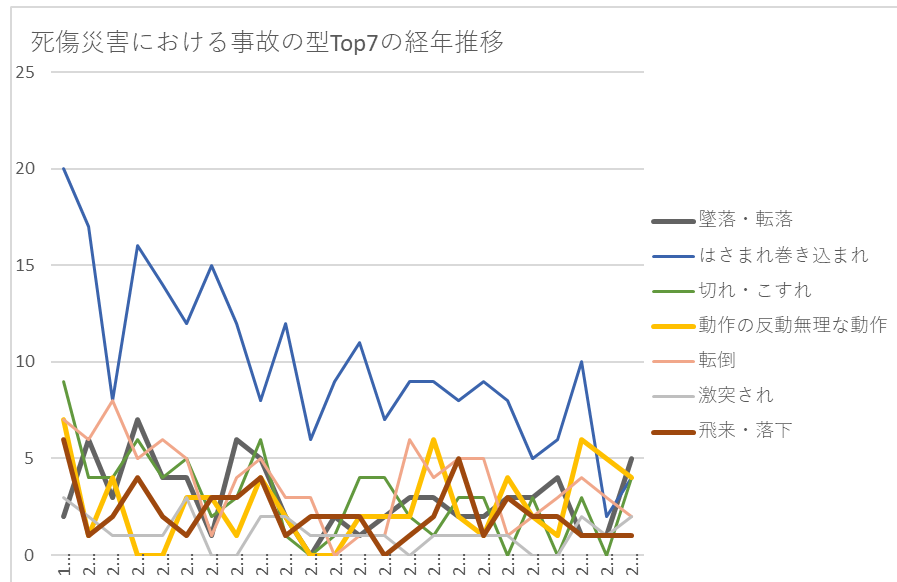
010502金属製家具製造業における死傷災害の起因物（大）の経年推移（1999-2022年）



010502金属製家具製造業における死傷災害の起因物（中）の経年推移（1999-2022年）



010502金属製家具製造業における死傷災害の起因物（小）の経年推移（1999-2022年）



010502金属製家具製造業における死傷災害の事故の型の経年推移（1999-2022年）

010502金属製家具製造業における死傷災害の起因物（大）の経年推移（1999-2022年）



起因物 (大)	1999	2000	2001	2002	2003	2004	2005	2006	2007	2008	2009	2010	2011	2012	2013	2014	2015	2016	2017	2018	2019	2020	2021	2022	合 計	起因物 (大)
仮設 物、建 築物、 構築物 等	2	7	4	5	1	5	1	4	6	3	3	1	1	2	5	3	3	2		4	2	4	1	7	76	仮設 物、建 築物、 構築物 等
その他 の装置 等	9	9	11	9	2	5	4	8	10	10	4	1	5	3	1	3	9	8	6	3	4	1	2	5	132	その他 の装置 等
物質、 材料	16	4	9	8	7	7	4	6	8	3		2	3	5	3	6	5	2	2	4	5	8	1	4	122	物質、 材料
物上げ 装置、 運搬機 械	6	8	5	3	8	8	6	2	7	2	1	3	1	1	4	2	2	2	5	4	2	2	5	2	91	物上げ 装置、 運搬機 械
その他	6	2			3	1	2	2	2				1	1	2	1		1	3	1	1	5	2	2	38	その他
荷	2		3	2	1			3	1	1	1	1				4	3			1	1	2	2	2	30	荷
動力機 械	23	14	7	14	14	14	12	8	8	11	5	8	12	8	10	11	6	9	7	4	5	10	1	1	222	動力機 械
環境等					1	1		1	1		1						1	1	1	1	2				11	環境等
合計	64	44	39	41	37	41	29	34	43	30	15	16	23	20	25	30	29	25	24	22	22	32	14	23	722	合計

の装 置、設 備		1	1			1		1	1	2	2		2	1	1		2	1		1			1	18	の装 置、設 備	
一般動 力機械	5	3		3	2	1				2	2	1		3	3	2		2	1	1	1	3			35	一般動 力機械
木材加 工用機 械	3	2	2	2	1	2		2	4	1		1	1		1			1		1		2			26	木材加 工用機 械
乗物	4	2		1	1		1		2									1			2		1		15	乗物
溶接装 置		1	1	2				1	1		1	1					2	3	1				1		15	溶接装 置
動力ク レーン 等		1			1	2	4			2					1					1			1	1	14	動力ク レーン 等
その他 の起因 物	2	1			3			1							1					1		3			12	その他 の起因 物
自然環 境等					1	1		1	1		1						1	1	1	1	2				11	自然環 境等
危険 物、有 害物等			1		1			1	1						3										8	危険 物、有 害物等

動力伝導機構								1							2									3	動力伝導機構	
圧力容器						1													1					2	圧力容器	
分類不能					1									1										2	分類不能	
化学設備																				1				1	化学設備	
原動機																									原動機	
建設機械等																									建設機械等	
車両系木材伐出機械等																									車両系木材伐出機械等	
炉、釜等																									炉、釜等	
電気設備																									電気設備	
合計	64	44	39	41	37	41	29	34	43	30	15	16	23	20	25	30	29	25	24	22	22	32	14	23	722	合計

コンベ ア		1		2		1	1	3		1			1	1		2	1	1	15	コンベ ア	
はしご 等				2		1	2	2		1					2	3	1	1	15	はしご 等	
作業 床、歩 み板				1		1	4	1	1				1		1	1		1	12	作業 床、歩 み板	
その他 の動力 運搬機				1			1					1	1			1		1	6	その他 の動力 運搬機	
玉掛用 具		1																1	2	玉掛用 具	
開口部																		1	1	開口部	
その他 の仮設 物、建 築物、 構築物 等																		1	1	その他 の仮設 物、建 築物、 構築物 等	
その他 の金属 加工用		2		2		3		2	2	1	2	4		1	2	4		1	1	27	その他 の金属 加工用

有害物							1						2										4	有害物
機械装置			1				1		1	1													4	機械装置
動力伝導機構								1						2									3	動力伝導機構
角のみ盤、木工ボール盤			1										1		1								3	角のみ盤、木工ボール盤
シャー					1					1				1									3	シャー
ロール機（印刷ロール機を除く。）										1								1					3	ロール機（印刷ロール機を除く。）
エレベータ、リフト							1								1						1		3	エレベータ、リフト
高温・低温環																	1			1	1		3	高温・低温環

の圧力 容器						1																	1	の圧力 容器			
化学設 備																							1	1	化学設 備		
ガス溶 接装置																								1	1	ガス溶 接装置	
石、 砂、砂 利																									1	石、 砂、砂 利	
地山、 岩石																								1	1	地山、 岩石	
立木等																									1	立木等	
分類不 能																										1	分類不 能
原動機																										原動機	
帯のこ 盤																										帯のこ 盤	
チェー ンソー																										チェー ンソー	
整地・ 運搬・																										整地・ 運搬・	

支保工																									支保工	
爆発性の物等																										爆発性の物等
可燃性のガス																										可燃性のガス
放射線																										放射線
水																										水
異常環境等																										異常環境等
合計	64	44	39	41	37	41	29	34	43	30	15	16	23	20	25	30	29	25	24	22	22	32	14	23	722	合計

010502金属製家具製造業における死傷災害の事故の型の経年推移（1999-2022年）

事故の型	1999	2000	2001	2002	2003	2004	2005	2006	2007	2008	2009	2010	2011	2012	2013	2014	2015	2016	2017	2018	2019	2020	2021	2022	合計	事故の型
墜落・転落	2	6	3	7	4	4	1	6	5	2		2	1	2	3	3	2	2	3	3	4	1	1	5	72	墜落・転落
はさまれ巻き込まれ	20	17	8	16	14	12	15	12	8	12	6	9	11	7	9	9	8	9	8	5	6	10	2	4	237	はさまれ巻き込まれ

																									れ	
感電																									感電	
爆発																									爆発	
交通事故 (その他)																									交通 事故 (そ の 他)	
合計	64	44	39	41	37	41	29	34	43	30	15	16	23	20	25	30	29	25	24	22	22	32	14	23	722	合計

出典：<https://anzeninfo.mhlw.go.jp/user/anzen/tok/anst00.html>（職場のあんぜんサイト）

https://www.jisha.or.jp/international/topics/202312_03.htmlに戻る。