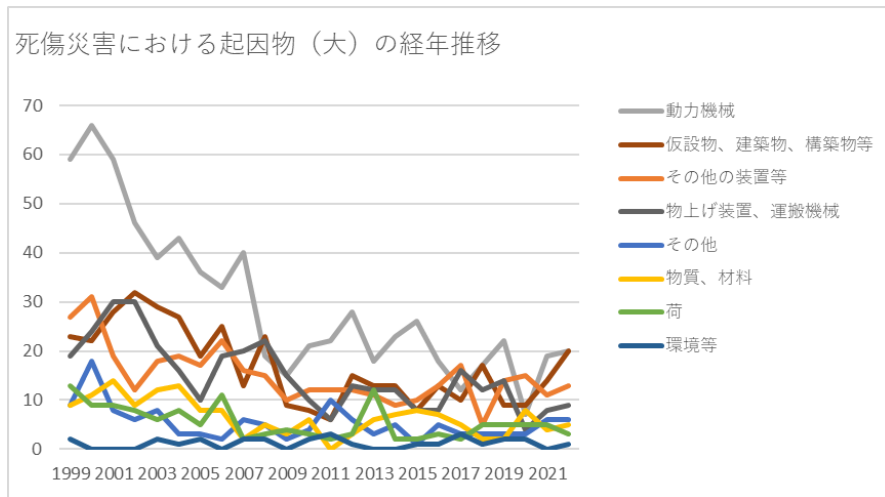
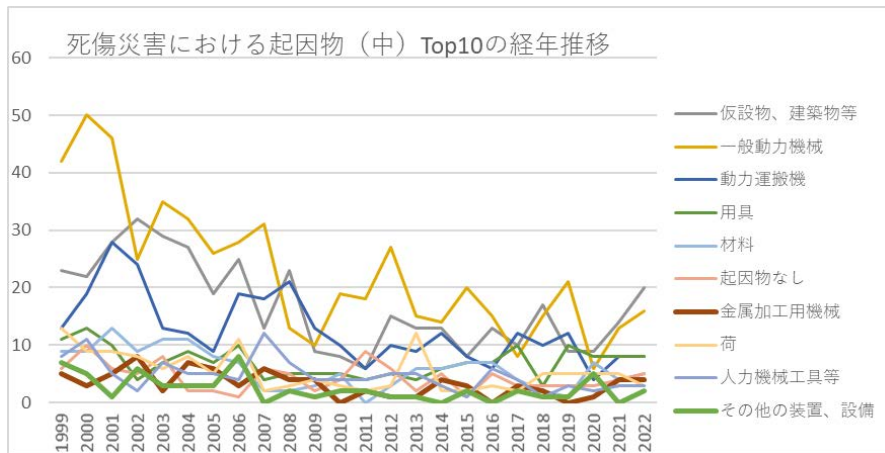


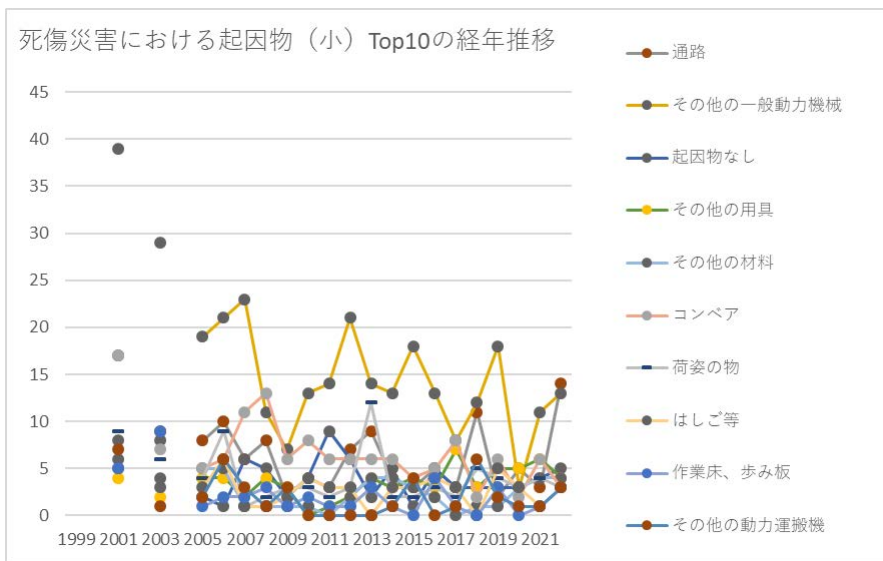
010903陶磁器・同関連製品製造業における死傷災害の起因物及び事故の型の経年推移（1999-2022年）



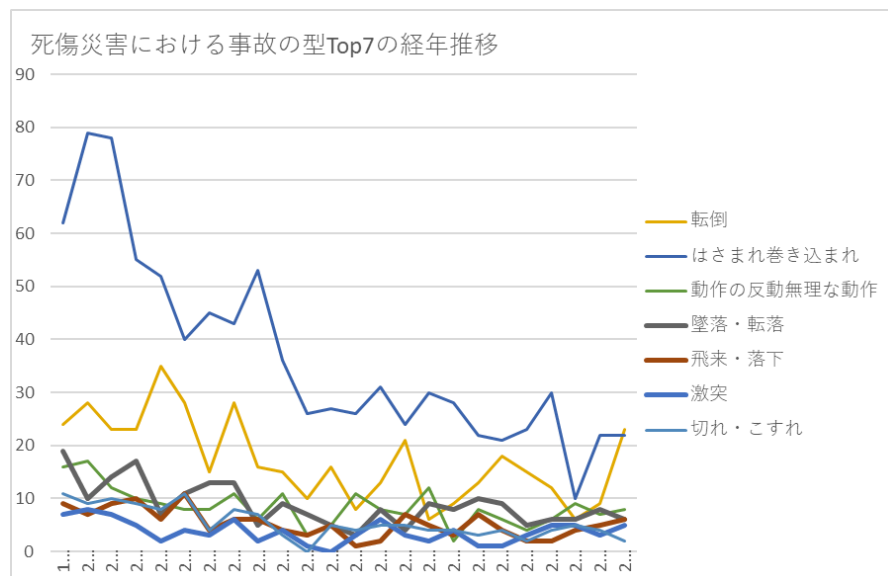
010903陶磁器・同関連製品製造業における死傷災害の起因物（大）の経年推移（1999-2022年）



010903陶磁器・同関連製品製造業における死傷災害の起因物（中）の経年推移（1999-2022年）



010903陶磁器・同関連製品製造業における死傷災害の起因物（小）の経年推移（1999-2022年）



010903陶磁器・同関連製品製造業における死傷災害の事故の型の経年推移（1999-2022年）

010903陶磁器・同関連製品製造業における死傷災害の起因物（大）の経年推移（1999-2022年）



起因物 (大)	1999	2000	2001	2002	2003	2004	2005	2006	2007	2008	2009	2010	2011	2012	2013	2014	2015	2016	2017	2018	2019	2020	2021	2022	合計	起因物 (大)
動力機 械	59	66	59	46	39	43	36	33	40	19	15	21	22	28	18	23	26	18	12	17	22	7	19	20	708	動力機 械
仮設 物、建 築物、 構築物 等	23	22	28	32	29	27	19	25	13	23	9	8	6	15	13	13	8	13	10	17	9	9	14	20	405	仮設 物、建 築物、 構築物 等
その他 の装置 等	27	31	19	12	18	19	17	22	16	15	10	12	12	12	11	9	10	13	17	5	14	15	11	13	360	その他 の装置 等
物上げ 装置、 運搬機 械	19	24	30	30	21	16	10	19	20	22	15	10	6	13	12	12	8	8	16	12	14	4	8	9	358	物上げ 装置、 運搬機 械
その他	9	18	8	6	8	3	3	2	6	5	2	4	10	6	3	5	1	5	3	3	3	3	6	6	128	その他
物質、 材料	9	11	14	9	12	13	8	8	2	5	3	6		3	6	7	8	7	5	2	2	8	4	5	157	物質、 材料
荷	13	9	9	8	6	8	5	11	2	3	4	3	2	3	12	2	2	3	2	5	5	5	5	3	130	荷
環境等	2				2	1	2		2	2		2	3	1			1	1	3	1	2	2		1	28	環境等
合計	161	181	167	143	135	130	100	120	101	94	58	66	61	81	75	71	64	68	68	62	71	53	67	77	2,274	合計

## 010903陶磁器・同関連製品製造業における死傷災害の起因物（中）の経年推移（1999-2022年）

起因物 （中）	1999	2000	2001	2002	2003	2004	2005	2006	2007	2008	2009	2010	2011	2012	2013	2014	2015	2016	2017	2018	2019	2020	2021	2022	合計	起因物 （中）
仮設 物、建 築物等	23	22	28	32	29	27	19	25	13	23	9	8	6	15	13	13	8	13	10	17	9	9	14	20	405	仮設 物、建 築物等
一般動 力機械	42	50	46	25	35	32	26	28	31	13	10	19	18	27	15	14	20	15	8	15	21	6	13	16	545	一般動 力機械
動力運 搬機	13	19	28	24	13	12	9	19	18	21	13	10	6	10	9	12	8	6	12	10	12	4	8	8	304	動力運 搬機
用具	11	13	10	4	7	9	7	10	4	5	5	5	4	5	4	6	7	7	10	3	10	8	8	8	170	用具
材料	9	9	13	9	11	11	8	7	2	2	3	5		3	6	6	7	7	4	2	1	7	4	5	141	材料
起因物 なし	6	10	6	5	8	2	2	1	6	5	2	4	9	6	2	5	1	5	3	3	3	3	4	5	106	起因物 なし
金属加 工用機 械	5	3	5	8	2	7	6	3	6	4	4		2	1	1	4	3					1	4	4	78	金属加 工用機 械
荷	13	9	9	8	6	8	5	11	2	3	4	3	2	3	12	2	2	3	2	5	5	5	5	3	130	荷
人力機 械工具	8	11	5	2	7	5	5	4	12	7	4	4	4	5	5	3	1	6	4	1	3	2	3	3	114	人力機 械工具

等																									等	
その他の装置、設備	7	5	1	6	3	3	3	8		2	1	2	2	1	1		2		2	1	1	5		2	58	その他の装置、設備
動力クレーン等	4	3	1	4	3	1	1		1		1			1	3			1	4	2	1			1	32	動力クレーン等
自然環境等	2				2	1	2		2	2		2	3	1			1	1	3	1	2	2		1	28	自然環境等
その他の起因物	3	6	2			1								1		1							2	1	17	その他の起因物
動力伝導機構	10	12	6	10	1	2	2	1	3	2	1	1			2	4	2						1		60	動力伝導機構
乗物	2	2	1	2	5	3			1	1	1			2				1			1				22	乗物
木材加工用機械	1	1	2	2	1	1	2	1					1	2			1	1	2	1		1			20	木材加工用機械
危険物、有害物等		2	1		1	2		1		3		1				1	1		1		1	1			16	危険物、有害物等

炉、釜等		1	2		1	2	2			1		1	2		1									13	炉、釜等	
建設機械等	1			1		1											1						1	5	建設機械等	
分類不能		2		1			1	1																5	分類不能	
電気設備	1	1											1					1						4	電気設備	
溶接装置			1																					1	溶接装置	
原動機																									原動機	
車両系木材伐出機械等																									車両系木材伐出機械等	
圧力容器																									圧力容器	
化学設備																									化学設備	
合計	161	181	167	143	135	130	100	120	101	94	58	66	61	81	75	71	64	68	68	62	71	53	67	77	2,274	合計

起因物 (小)	1999	2000	2001	2002	2003	2004	2005	2006	2007	2008	2009	2010	2011	2012	2013	2014	2015	2016	2017	2018	2019	2020	2021	2022	合計	起因物 (小)
通路			17		9		8	10	6	8	2	4	3	7	9	4	3	5	3	11	2	5	3	14	133	通路
その他 の一般 動力機 械			39		29		19	21	23	11	7	13	14	21	14	13	18	13	8	12	18	3	11	13	320	その他 の一般 動力機 械
起因物 なし			6		8		2	1	6	5	2	4	9	6	2	5	1	5	3	3	3	3	4	5	83	起因物 なし
その他 の用具			4		2		4	4	2	4	3		1	2	4	3	4	3	7	3	5	5	6	4	70	その他 の用具
その他 の材料			8		4		5	5	1	1	1	1		2	4	4	3	2		1	1	3	4	4	54	その他 の材料
コンベ ア			17		7		5	6	11	13	6	8	6	6	6	6	4	5	8	2	6	2	6	3	133	コンベ ア
荷姿の 物			9		6		4	9	1	2	3	3	2	3	12	2	2	3	2	5	4	3	4	3	82	荷姿の 物
はしご 等			5		3		3	6	1	1	2	4	3	3		3	3	4	3		5	3	1	3	56	はしご 等
作業 床、歩			5		9		1	2	2	3	1	2	1	1	3	1		4	1		3		1	3	43	作業 床、歩

み板																									み板	
その他 の動力 運搬機			7		1		2	6	3	1	3					1	4		1	6	2	1	1	3	42	その他 の動力 運搬機
人力運 搬機			3		4		4	3	10	5	4	3	4	5	4	3	1	5	2	1	2	2	3	2	70	人力運 搬機
その他 の装 置、設 備			1		3		3	8		2	1	2	2	1	1		2		2	1	1	5		2	37	その他 の装 置、設 備
その他 の仮設 物、建 築物、 構築物 等			2		2		2	4		2	1					2	1	1	1	1	1	2	2	2	26	その他 の仮設 物、建 築物、 構築物 等
射出成 型機			2						1			2	3	1	1		2	1				2	1	2	18	射出成 型機
プレス 機械			4		1					2	3		1			2	1			1				2	17	プレス 機械
階段、 栈橋			2		5		5	5	2	4	4	1		5		2	2	1	3	2	1		3	1	48	階段、 栈橋





ロボット				1				2		1											1	1	6	ロボット
その他の動力クレーン等								1														1	3	その他の動力クレーン等
人カクレーン等																						1	1	人カクレーン等
建築物、構築物			1	2	1	4	2	6		1	1	2		3	1	1	1	2	2	2	2		34	建築物、構築物
混合機、粉碎機			3	2	6	7	4	2	2	1		1		1		1		3					33	混合機、粉碎機
金属材料			2	3	1	1	1		1	3		1	2	1	4	4	2	1		2			29	金属材料
動力伝導機構			6	1	2	1	3	2	1	1			2	4	2						1		26	動力伝導機構
手工具			2	3	1	1	2	2					1			1	2		1				16	手工具
研削盤、バ																							14	研削盤、バ
						2	2	3	1				1				2	1		1	1			



機械装置						1	2	1	1	1											1	2	1	10	機械装置				
高温・低温環境								1	2						1	1					2	2				9	高温・低温環境		
丸のこ盤			1		1		1						1		1	1	1					1				8	丸のこ盤		
クレーン			1									1									2	2	1				7	クレーン	
炉、窯			2				1					1	2		1											7	炉、窯		
印刷用機械						2						1		1									1	1				6	印刷用機械
軌道装置			1				1	2									1											5	軌道装置
その他の木材加工用機械			1									1															4	その他の木材加工用機械	
その他の危険物、有害物等			1																				1	1				4	その他の危険物、有害物等

地山、 岩石						1		1			1	1											4	地山、 岩石
可燃性 のガス				1					2														3	可燃性 のガス
チェー ンソー												1											2	チェー ンソー
ロー ダー			1											1									2	ロー ダー
乾燥設 備				1					1														2	乾燥設 備
開口部				1										1									2	開口部
引火性 の物											1				1								2	引火性 の物
有害物														1			1						2	有害物
分類不 能						1	1																2	分類不 能
面とり 盤、 ルー タ、木 エフラ イス盤								1															1	面とり 盤、 ルー タ、木 エフラ イス盤



















