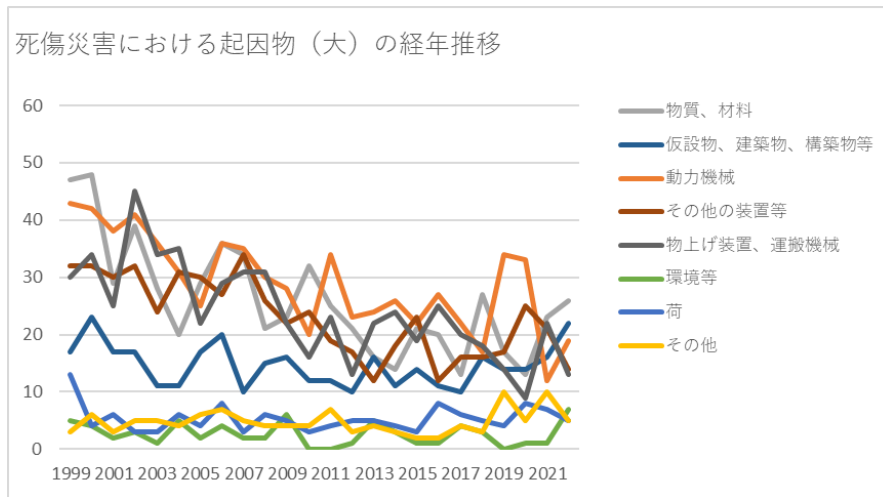
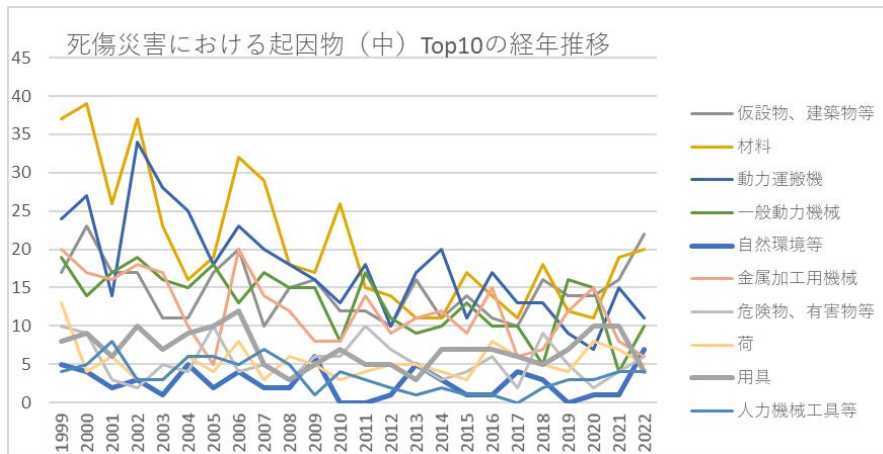


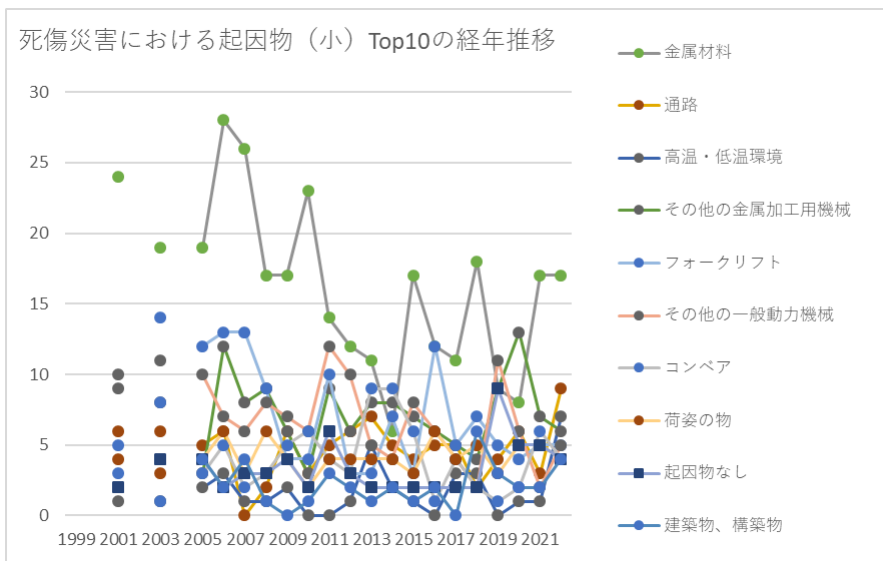
011101非鉄金属精練・圧延業における死傷災害の起因物及び事故の型の経年推移（1999-2022年）



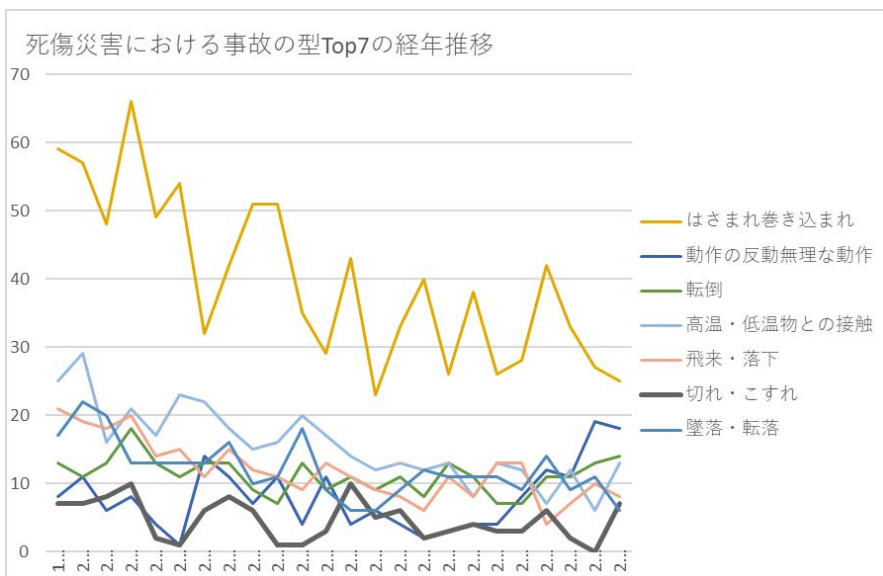
011101非鉄金属精練・圧延業における死傷災害の起因物（大）の経年推移（1999-2022年）



011101非鉄金属精練・圧延業における死傷災害の起因物（中）の経年推移（1999-2022年）



011101非鉄金属精練・圧延業における死傷災害の起因物（小）の経年推移（1999-2022年）



011101非鉄金属精練・圧延業における死傷災害の事故の型の経年推移（1999-2022年）

011101非鉄金属精練・圧延業における死傷災害の起因物（大）の経年推移（1999-2022年）



起因物 (大)	1999	2000	2001	2002	2003	2004	2005	2006	2007	2008	2009	2010	2011	2012	2013	2014	2015	2016	2017	2018	2019	2020	2021	2022	合計	起因物 (大)
物質、 材料	47	48	29	39	28	20	29	36	34	21	23	32	25	21	16	14	21	20	13	27	17	13	23	26	622	物質、 材料
仮設 物、建 築物、 構築物 等	17	23	17	17	11	11	17	20	10	15	16	12	12	10	16	11	14	11	10	16	14	14	16	22	352	仮設 物、建 築物、 構築物 等
動力機 械	43	42	38	41	36	31	25	36	35	30	28	20	34	23	24	26	22	27	22	17	34	33	12	19	698	動力機 械
その他 の装置 等	32	32	30	32	24	31	30	27	34	26	22	24	19	17	12	18	23	12	16	16	17	25	21	14	554	その他 の装置 等
物上げ 装置、 運搬機 械	30	34	25	45	34	35	22	29	31	31	22	16	23	13	22	24	19	25	20	18	14	9	22	13	576	物上げ 装置、 運搬機 械
環境等	5	4	2	3	1	5	2	4	2	2	6			1	5	3	1	1	4	3		1	1	7	63	環境等
荷	13	4	6	3	3	6	4	8	3	6	5	3	4	5	5	4	3	8	6	5	4	8	7	5	128	荷
その他	3	6	3	5	5	4	6	7	5	4	4	4	7	3	4	3	2	2	4	3	10	5	10	5	114	その他
合計	190	193	150	185	142	143	135	167	154	135	126	111	124	93	104	103	105	106	95	105	110	108	112	111	3,107	合計

用具	8	9	6	10	7	9	10	12	5	3	5	7	5	5	3	7	7	7	6	5	7	10	10	4	167	用具
人力機 械工具 等	4	5	8	3	3	6	6	5	7	5	1	4	3	2	1	2	1	1		2	3	3	4	4	83	人力機 械工具 等
起因物 なし	3	5	2	5	4	2	4	2	3	3	4	2	6	3	2	2	2	2	2	2	9	5	5	4	83	起因物 なし
炉、釜 等	9	10	10	8	11	14	9	4	10	9	8	10	6	7	4	6	10	1	5	2	2	7	6	3	171	炉、釜 等
動力ク レーン 等	5	5	9	10	5	8	3	6	8	11	5	2	4	3	5	3	7	6	7	5	5	1	7	2	132	動力ク レーン 等
その他 の装 置、設 備	9	4	4	10	2	2	4	6	10	8	7	1	5	1	3	3	5	3	4	6	5	5	1	2	110	その他 の装 置、設 備
動力伝 導機構	4	9	2	2	2	4	1	2	3	3	2	1	1	1	1	2		1	3	4	4	2		2	56	動力伝 導機構
その他 の起因 物		1	1		1		1	4	2			2	1		1	1			2	1	1		5	1	25	その他 の起因 物
木材加 工用機		1	1	1				1				1	1			1	1			1	1		1		12	木材加 工用機

械																										械			
溶接装置		2										1		1											1	5	溶接装置		
乗物	1	2	2	1	1	2	1		3	2	1	1	1			1	1	2						1		23	乗物		
建設機械等			1	2		1	2	1		1		2	2	2	1	2	1		1	1		2					22	建設機械等	
化学設備	1	1			1				2							1					1	1					8	化学設備	
電気設備	1			1	1							1	1														6	電気設備	
分類不能						2	1	1			1						1										6	分類不能	
圧力容器			1	1							1						1										4	圧力容器	
原動機					1											1											3	原動機	
車両系木材伐出機械等																													車両系木材伐出機械等
合計	190	193	150	185	142	143	135	167	154	135	126	111	124	93	104	103	105	106	95	105	110	108	112	111	3,107	合計			

011101非鉄金属精練・圧延業における死傷災害の起因物（小）の経年推移（1999-2022年）

起因物 （小）	1999	2000	2001	2002	2003	2004	2005	2006	2007	2008	2009	2010	2011	2012	2013	2014	2015	2016	2017	2018	2019	2020	2021	2022	合計	起因物 （小）	
金属材料			24		19		19	28	26	17	17	23	14	12	11	6	17	12	11	18	9	8	17	17	325	金属材料	
通路			6		6		5	6		2	6	3	5	6	7	5	4	5	5	2	4	6	3	9	95	通路	
高温・ 低温環 境			1		1		2	3	1	1	2			1	5	2	1			3	3		1	1	7	35	高温・ 低温環 境
その他 の金属 加工用 機械			10		11		3	12	8	9	6	3	9	6	8	8	7	6	5	4	9	13	7	6	150	その他 の金属 加工用 機械	
フォー クリフ ト			5		14		12	13	13	9	4	4	10	3	3	7	3	12	5	7	5	4	5	5	143	フォー クリフ ト	
その他 の一般 動力機 械			9		8		10	7	6	8	7	6	12	10	5	4	8	6	4	2	11	6	2	5	136	その他 の一般 動力機 械	
コンベ ア			2		8		3	5	2	3	5	6	4	3	9	9	6	1	4	2	1	2	6	4	85	コンベ ア	

の装置、設備			4		2		4	6	10	8	7	1	5	1	3	3	5	3	4	6	5	5	1	2	85	の装置、設備
有害物			3		3		9	1	1	1	1	3	6	3	3	1	2	3		4			2	2	48	有害物
はしご等			2		2		3	4		2	3	3	2	2		2	2	3	3		4	2	5	2	46	はしご等
動力伝導機構			2		2		1	2	3	3	2	1	1	1	1	2		1	3	4	4	2		2	37	動力伝導機構
その他の危険物、有害物等					1		1	2	3	1	1	1	1	2	1		2	3	1	3	3	2	2	2	32	その他の危険物、有害物等
その他の材料			2		3			4	1	1		3	1	2		5		2			2		2	2	30	その他の材料
その他の仮設物、建築物、構築物等					1																				24	その他の仮設物、建築物、構築物等
混合機、粉			1				1	2	2	1	2	1			1	1			1		1	2	3		21	混合機、粉

盤、バ フ盤			1		1		1	1	1				1	1		1	1	1				1		11	盤、バ フ盤	
掘削用 機械							1		1		2	2	1	1	1									10	掘削用 機械	
引火性 の物									1	1		2	2			1								8	引火性 の物	
その他 の炉、 窯等									1				1		1		1					2		7	その他 の炉、 窯等	
屋根、 はり、 もや、 けた、 合掌									1	2						1		1					1	7	屋根、 はり、 もや、 けた、 合掌	
整地・ 運搬・ 積込み 用機械																							2	6	整地・ 運搬・ 積込み 用機械	
ロー ダー									1				1	1	1	1								6	ロー ダー	
化学設 備																							1	1	6	化学設 備

能		1			1																			2	不能	
おぼれ															1										1	おぼれ
合計	190	193	150	185	142	143	135	167	154	135	126	111	124	93	104	103	105	106	95	105	110	108	112	111	3,107	合計

出典：<https://anzeninfo.mhlw.go.jp/user/anzen/tok/anst00.html>（職場のあんぜんサイト）

https://www.jisha.or.jp/international/topics/202312_03.htmlに戻る。