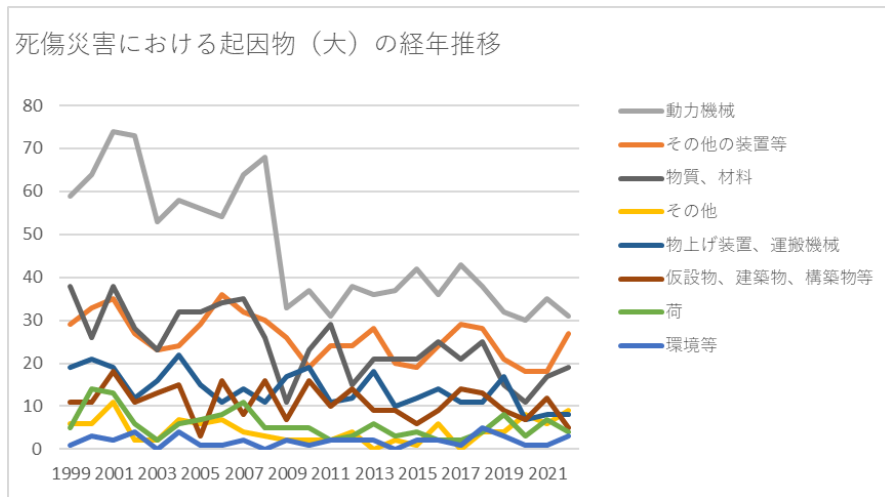
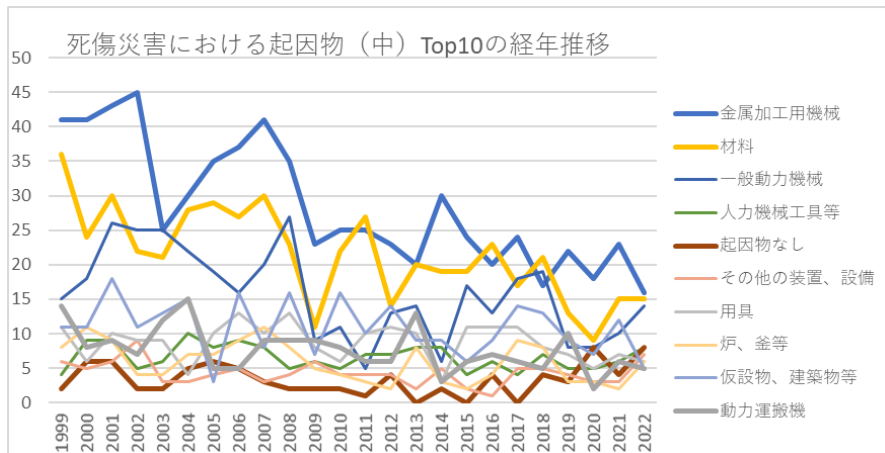


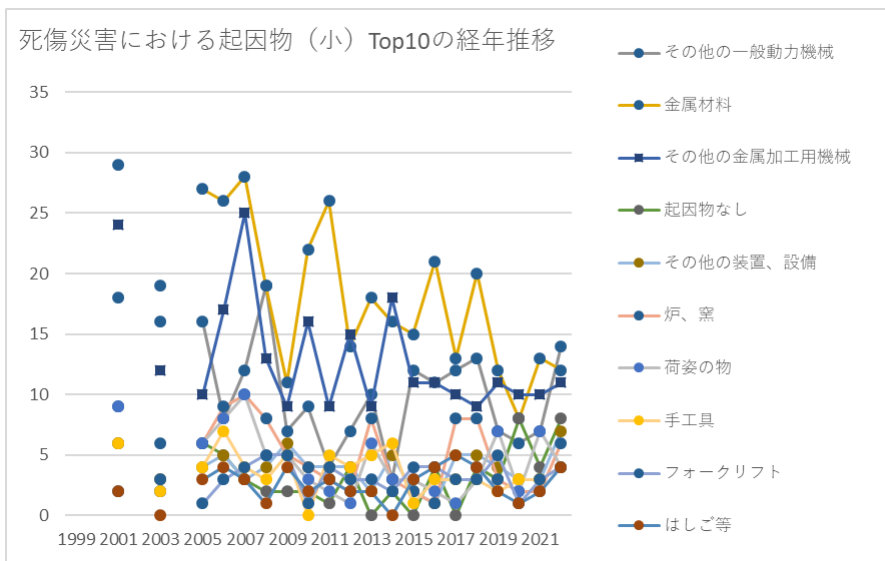
011102非鉄金属鋳物業における死傷災害の起因物及び事故の型の経年推移（1999-2022年）



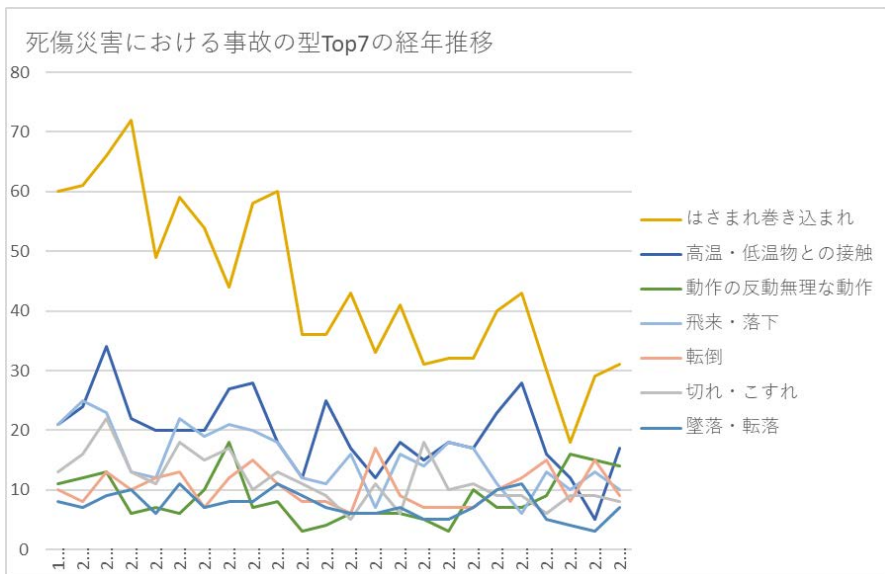
011102非鉄金属鋳物業における死傷災害の起因物（大）の経年推移（1999-2022年）



011102非鉄金属鋳物業における死傷災害の起因物（中）の経年推移（1999-2022年）



011102非鉄金属鑄物業における死傷災害の起因物（小）の経年推移（1999-2022年）



011102非鉄金属鑄物業における死傷災害の事故の型の経年推移（1999-2022年）

011102非鉄金属鑄物業における死傷災害の起因物（大）の経年推移（1999-2022年）



起因物 (大)	1999	2000	2001	2002	2003	2004	2005	2006	2007	2008	2009	2010	2011	2012	2013	2014	2015	2016	2017	2018	2019	2020	2021	2022	合計	起因物 (大)
動力機 械	59	64	74	73	53	58	56	54	64	68	33	37	31	38	36	37	42	36	43	38	32	30	35	31	1,122	動力機 械
その他 の装置 等	29	33	35	27	23	24	29	36	32	30	26	19	24	24	28	20	19	24	29	28	21	18	18	27	623	その他 の装置 等
物質、 材料	38	26	38	28	23	32	32	34	35	26	11	23	29	15	21	21	21	25	21	25	15	11	17	19	586	物質、 材料
その他	6	6	11	2	2	7	6	7	4	3	2	2	2	4		2	1	6		4	4	8	6	9	104	その他
物上げ 装置、 運搬機 械	19	21	19	12	16	22	15	11	14	11	17	19	11	12	18	10	12	14	11	11	17	7	8	8	335	物上げ 装置、 運搬機 械
仮設 物、建 築物、 構築物 等	11	11	18	11	13	15	3	16	8	16	7	16	10	14	9	9	6	9	14	13	9	7	12	5	262	仮設 物、建 築物、 構築物 等
荷	5	14	13	6	2	6	7	8	11	5	5	5	2	3	6	3	4	2	2	4	8	3	7	4	135	荷
環境等	1	3	2	4		4	1	1	2		2	1	2	2	2		2	2	1	5	3	1	1	3	45	環境等
合計	168	178	210	163	132	168	149	167	170	159	103	122	111	112	120	102	107	118	121	128	109	85	104	106	3,212	合計

011102非鉄金属鋳物業における死傷災害の起因物（中）の経年推移（1999-2022年）

起因物 （中）	1999	2000	2001	2002	2003	2004	2005	2006	2007	2008	2009	2010	2011	2012	2013	2014	2015	2016	2017	2018	2019	2020	2021	2022	合計	起因物 （中）
金属加工用機械	41	41	43	45	25	30	35	37	41	35	23	25	25	23	20	30	24	20	24	17	22	18	23	16	683	金属加工用機械
材料	36	24	30	22	21	28	29	27	30	23	11	22	27	14	20	19	19	23	17	21	13	9	15	15	515	材料
一般動力機械	15	18	26	25	25	22	19	16	20	27	9	11	5	13	14	6	17	13	18	19	8	8	10	14	378	一般動力機械
人力機械工具等	4	9	9	5	6	10	8	9	8	5	6	5	7	7	8	8	4	6	4	7	5	5	6	8	159	人力機械工具等
起因物なし	2	6	6	2	2	5	6	5	3	2	2	2	1	4		2		4		4	3	8	4	8	81	起因物なし
その他の装置、設備	6	5	6	9	3	3	4	5	3	4	6	4	4	4	2	5	2	1	5	5	4	3	3	7	103	その他の装置、設備
用具	11	6	10	9	9	4	10	13	10	13	8	6	10	11	10	3	11	11	11	8	7	5	7	6	209	用具
炉、釜等	8	11	9	4	4	7	7	9	11	8	5	4	3	2	8	3	2	4	9	8	3	3	2	6	140	炉、釜等

導機構																										導機構	
乗物			1	1		1	2	1	1	1		2		1	1			2		1	1					16	乗物
電気設備		1	1								1										2	2				7	電気設備
溶接装置		1			1											1		1								4	溶接装置
建設機械等		1																			1		1			3	建設機械等
分類不能						1											1									2	分類不能
压力容器																		1								1	压力容器
原動機																											原動機
車両系木材伐出機械等																											車両系木材伐出機械等
化学設備																											化学設備
合計	168	178	210	163	132	168	149	167	170	159	103	122	111	112	120	102	107	118	121	128	109	85	104	106	3,212	合計	

011102非鉄金属鋳物業における死傷災害の起因物（小）の経年推移（1999-2022年）

起因物 （小）	1999	2000	2001	2002	2003	2004	2005	2006	2007	2008	2009	2010	2011	2012	2013	2014	2015	2016	2017	2018	2019	2020	2021	2022	合計	起因物 （小）
その他の一般動力機械			18		19		16	8	12	19	7	9	4	7	10	3	12	11	12	13	7	6	7	14	214	その他の一般動力機械
金属材料			29		16		27	26	28	19	11	22	26	14	18	16	15	21	13	20	12	8	13	12	366	金属材料
その他の金属加工用機械			24		12		10	17	25	13	9	16	9	15	9	18	11	11	10	9	11	10	10	11	260	その他の金属加工用機械
起因物なし			6		2		6	5	3	2	2	2	1	4		2		4		4	3	8	4	8	66	起因物なし
その他の装置、設備			6		3		4	5	3	4	6	4	4	4	2	5	2	1	5	5	4	3	3	7	80	その他の装置、設備
炉、窯			9		3		6	9	10	8	5	4	3	2	8	3	2	1	8	8	3	2	2	6	102	炉、窯
荷姿の物			9		2		6	8	10	5	5	3	2	1	6	3	3	2	1	3	7	2	7	4	89	荷姿の物

手工具			6		2		4	7	4	3	5		5	4	5	6	1	3	3	3	2	3	3	4	73	手工具
フォークリフト			2		6		1	3	4	5	5	1	4	3	3	2	4	4	3	3	5	1	3	4	66	フォークリフト
はしご等			2				3	4	3	1	4	2	3	2	2		3	4	5	4	2	1	2	4	51	はしご等
クレーン			7		3		7	4	3	1	7	9	5	5	3	6	5	3	5	5	4	5	1	3	91	クレーン
プレス機械			4		4		6	4	8	8	4	3	5	4	4	3	2	1	5	3	2	2	4	3	79	プレス機械
人力運搬機			2		4		3	1	4	2	1	3	1	3	3	2	3	3		3	2	1	2	3	46	人力運搬機
その他の危険物、有害物等			3		2			3	3	1				2	1			2	3	1	1	2		3	27	その他の危険物、有害物等
研削盤、バフ盤			8		2		8	10	4	5	5	5	6	3	3	6	4	4	7	4	6	2	5	2	99	研削盤、バフ盤
通路			7		3		1	5	4	3	5	8	3	6	5	5	3	6	4	4	4	5	6	2	89	通路
その他の環境							1	1					1	2										2	8	その他の環境

等																									等	
その他の用具			4		7		1	5	5	9	4	2	5	9	6	1	8	5	5	4	5	3	4	1	93	その他の用具
コンベア			6		5		3	1	1	2	4	4	1	1	7		1	2	3	2	4	1	3	1	52	コンベア
作業床、歩み板			3		5		1	5	2	2	1	2	3	2	1		1		2	2	2		3	1	38	作業床、歩み板
玉掛用具			4		2		6	4	2	3		2	2		2	2		2	1			1	1	1	35	玉掛用具
階段、栈橋			2		1				1	5		1		4	1	1		2	4	6	1	1		1	31	階段、栈橋
その他の材料					3		2	1	2	2					1	2	2		3		1	1	1	1	22	その他の材料
高温・低温環境			2						2		2	1			2		2	1	1	5	3			1	22	高温・低温環境
その他の仮設物、建築物、構築物					2			2		2	1	2	1	1	1			1	1		2		1	1	18	その他の仮設物、建築物、構築物

型機			3		3		2	3	4	5	2	1	1	2	2		1		2	5				36	型機	
混合機、粉砕機			3		1			3	2	2		1		2	2	3	2		2	1	1	2	1		28	混合機、粉砕機
建築物、構築物			4		2		1	2	1	4		3	2	1	1	2	1		2	1			1		28	建築物、構築物
旋盤			2		3		3	1	1	3	3	1	1	1	1	1	1	1	1			1	2		27	旋盤
帯のこ盤			2		1		2		1	2				1	1		1	1	1	1		1	1		16	帯のこ盤
機械装置			4				1		1			2		2			1		1	1	1	1			15	機械装置
動力伝導機構			1					1	1	4		1	1	1	1	1		1							13	動力伝導機構
産業用ロボット			1		1			2	2					1			1	2	2				1		13	産業用ロボット
トラック					1		1	1	1			1		2	3		1	1			1				13	トラック
乗用車、バス			1				2	1	1	1		2		1	1			1		1	1				13	乗用車、バス

ス、バイク																								ス、バイク	
その他の動力クレーン等				1		1	1	1		1				1	1	1	1			1		1		11	その他の動力クレーン等
有害物						3	1	2	1					1	1	1						1		11	有害物
その他の動力運搬機			1						3	1		2	1			1								9	その他の動力運搬機
その他の炉、窯等				1		1			1								3	1				1		8	その他の炉、窯等
鍛圧ハンマ			1		1				1	1	1			1										7	鍛圧ハンマ
丸のこ盤			2														1				1	2		6	丸のこ盤
人カクレーン等							1											1	1			1	1	6	人カクレーン等
爆発性の物等			5																				1	6	爆発性の物等

備																											備
電力設備																											電力設備
放射線																											放射線
異常環境等																											異常環境等
合計	168	178	210	163	132	168	149	167	170	159	103	122	111	112	120	102	107	118	121	128	109	85	104	106	3,212	合計	

011102非鉄金属鋳物業における死傷災害の事故の型の経年推移（1999-2022年）

事故の型	1999	2000	2001	2002	2003	2004	2005	2006	2007	2008	2009	2010	2011	2012	2013	2014	2015	2016	2017	2018	2019	2020	2021	2022	合計	事故の型
はさまれ巻き込まれ	60	61	66	72	49	59	54	44	58	60	36	36	43	33	41	31	32	32	40	43	30	18	29	31	1,058	はさまれ巻き込まれ
高温・低温物との接触	21	24	34	22	20	20	20	27	28	18	12	25	17	12	18	15	18	17	23	28	16	12	5	17	469	高温・低温物との接触

動作の 反動無 理な動 作	11	12	13	6	7	6	10	18	7	8	3	4	6	6	6	5	3	10	7	7	9	16	15	14	209	動作 の反 動無 理な 動作
飛来・ 落下	21	25	23	13	12	22	19	21	20	18	12	11	16	7	16	14	18	17	11	6	13	10	13	10	368	飛 来・ 落下
転倒	10	8	13	10	12	13	7	12	15	11	8	8	6	17	9	7	7	7	10	12	15	8	15	9	249	転倒
切れ・ こすれ	13	16	22	13	11	18	15	17	10	13	11	9	5	11	6	18	10	11	9	9	6	9	9	8	279	切 れ・ こす れ
墜落・ 転落	8	7	9	10	6	11	7	8	8	11	9	7	6	6	7	5	5	7	10	11	5	4	3	7	177	墜 落・ 転落
激突さ れ	5	8	9	7	5	6	3	6	8	5	6	4	6	6	5	4	1	6	3	4	5	4	6	3	125	激突 され
激突	11	9	7	6	4	6	4	9	3	8	5	7	4	5	4	2	4	3	3	4	4	2	4	2	120	激突
崩壊・ 倒壊	1	2	4	1	4	1	3	2	9	5	1	6	1	4	3		5	4	2		4	1	1	2	66	崩 壊・ 倒壊

能																									不能	
おぼれ																										おぼれ
感電																										感電
合計	168	178	210	163	132	168	149	167	170	159	103	122	111	112	120	102	107	118	121	128	109	85	104	106	3,212	合計

出典：<https://anzeninfo.mhlw.go.jp/user/anzen/tok/anst00.html>（職場のあんぜんサイト）

https://www.jisha.or.jp/international/topics/202312_03.htmlに戻る。