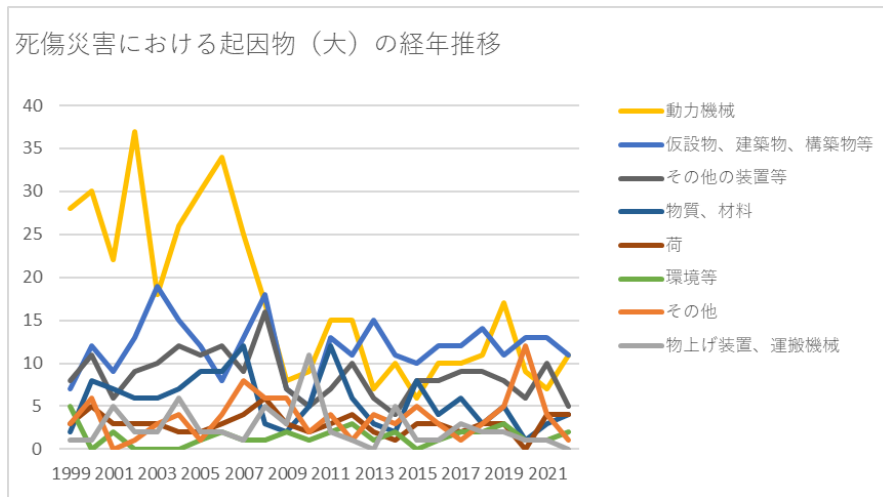
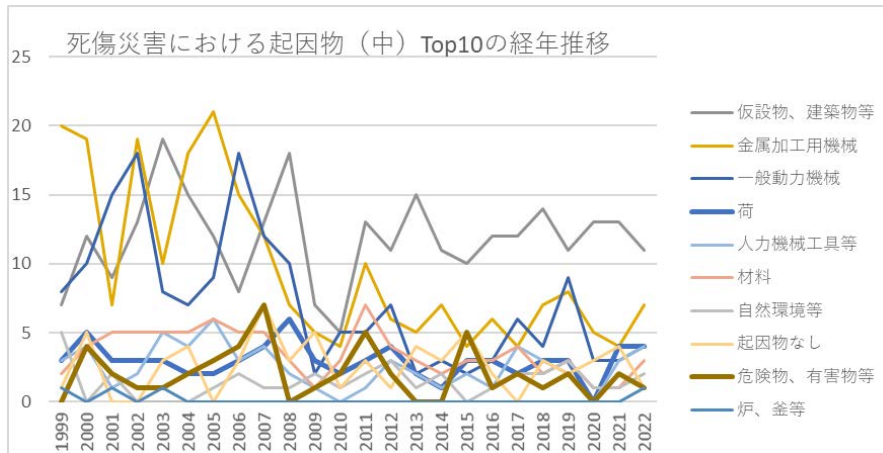


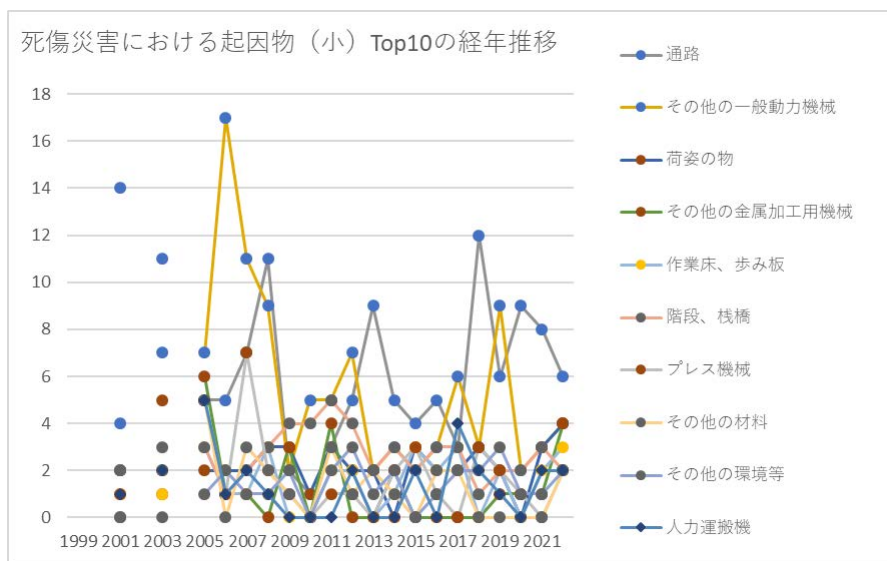
011303光学機械・レンズ製造業における死傷災害の起因物及び事故の型の経年推移（1999-2022年）



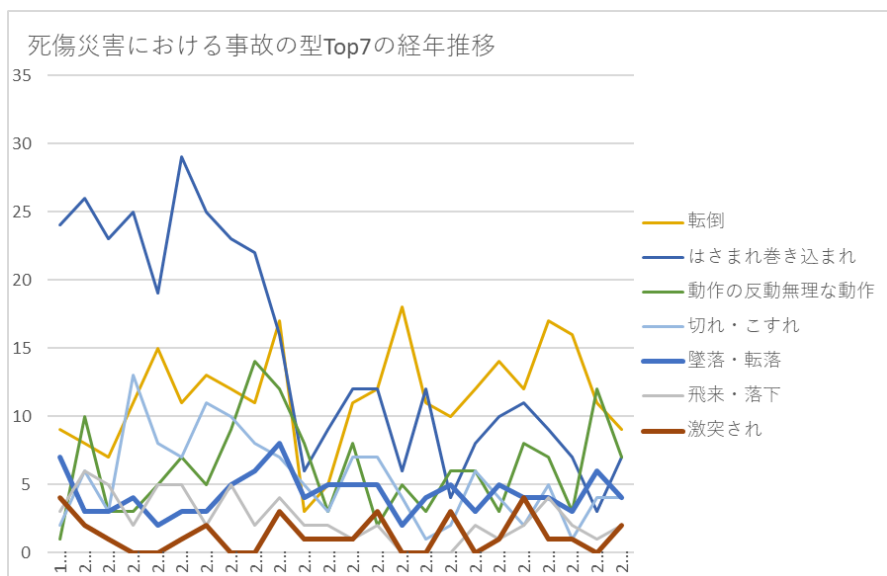
011303光学機械・レンズ製造業における死傷災害の起因物（大）の経年推移（1999-2022年）



011303光学機械・レンズ製造業における死傷災害の起因物（中）の経年推移（1999-2022年）



011303光学機械・レンズ製造業における死傷災害の起因物（小）の経年推移（1999-2022年）



011303光学機械・レンズ製造業における死傷災害の事故の型の経年推移（1999-2022年）

011303光学機械・レンズ製造業における死傷災害の起因物（大）の経年推移（1999-2022年）



起因物 (大)	1999	2000	2001	2002	2003	2004	2005	2006	2007	2008	2009	2010	2011	2012	2013	2014	2015	2016	2017	2018	2019	2020	2021	2022	合計	起因物 (大)
動力機 械	28	30	22	37	18	26	30	34	25	17	8	9	15	15	7	10	6	10	10	11	17	9	7	11	412	動力機 械
仮設 物、建 築物、 構築物 等	7	12	9	13	19	15	12	8	13	18	7	5	13	11	15	11	10	12	12	14	11	13	13	11	284	仮設 物、建 築物、 構築物 等
その他 の装置 等	8	11	6	9	10	12	11	12	9	16	7	5	7	10	6	4	8	8	9	9	8	6	10	5	206	その他 の装置 等
物質、 材料	2	8	7	6	6	7	9	9	12	3	2	5	12	6	3	2	8	4	6	3	5	1	3	4	133	物質、 材料
荷	3	5	3	3	3	2	2	3	4	6	3	2	3	4	2	1	3	3	2	3	3		4	4	71	荷
環境等	5		2				1	2	1	1	2	1	2	3	1	2		1	2	2	3	1	1	2	35	環境等
その他	3	6		1	3	4	1	4	8	6	6	2	4	1	4	3	5	3	1	3	5	12	4	1	90	その他
物上げ 装置、 運搬機 械	1	1	5	2	2	6	2	2	1	5	3	11	2	1		5	1	1	3	2	2	1	1		60	物上げ 装置、 運搬機 械
合計	57	73	54	71	61	72	68	74	73	72	38	40	58	51	38	38	41	42	45	47	54	43	43	38	1,291	合計

011303光学機械・レンズ製造業における死傷災害の起因物（中）の経年推移（1999-2022年）

起因物 （中）	1999	2000	2001	2002	2003	2004	2005	2006	2007	2008	2009	2010	2011	2012	2013	2014	2015	2016	2017	2018	2019	2020	2021	2022	合計	起因物 （中）
仮設 物、建 築物等	7	12	9	13	19	15	12	8	13	18	7	5	13	11	15	11	10	12	12	14	11	13	13	11	284	仮設 物、建 築物等
金属加 工用機 械	20	19	7	19	10	18	21	15	12	7	5	4	10	6	5	7	4	6	4	7	8	5	4	7	230	金属加 工用機 械
一般動 力機械	8	10	15	18	8	7	9	18	12	10	2	5	5	7	2	3	2	3	6	4	9	3	3	4	173	一般動 力機械
荷	3	5	3	3	3	2	2	3	4	6	3	2	3	4	2	1	3	3	2	3	3		4	4	71	荷
人力機 械工具 等	3	4	1	2	5	4	6	3	4	2	1		1	3	2	1	2	1	4	3	2		3	4	61	人力機 械工具 等
材料	2	4	5	5	5	5	6	5	5	3	1	3	7	4	3	2	3	3	4	2	3	1	1	3	85	材料
自然環 境等	5		2				1	2	1	1	2	1	2	3	1	2		1	2	2	3	1	1	2	35	自然環 境等
起因物 なし	1	5			3	4		3	7	3	5	1	3	1	4	3	5	2		3	2	3	4	1	63	起因物 なし

備		1			1										1										3	備
化学設備				1						1															2	化学設備
溶接装置						1				1															2	溶接装置
分類不能				1								1													2	分類不能
原動機																										原動機
木材加工用機械																										木材加工用機械
建設機械等																										建設機械等
車両系木材伐出機械等																										車両系木材伐出機械等
压力容器																										压力容器
合計	57	73	54	71	61	72	68	74	73	72	38	40	58	51	38	38	41	42	45	47	54	43	43	38	1,291	合計

の材料			2		3		5		3	2	1		3	1	2	1		2	2				2	29	の材料	
その他 の環境 等			2				1	2	1	1	2		2	3	1	2		1	2	2	3	1	1	2	29	その他 の環境 等
人力運 搬機			1		2		5	1	2	1				2			2		4	2	1		2	2	27	人力運 搬機
手工具					3		1	2	2	1	1		1	1	2	1		1		1	1		1	2	21	手工具
起因物 なし					3			3	7	3	5	1	3	1	4	3	5	2		3	2	3	4	1	53	起因物 なし
金属材 料			3		2		1	4	2	1		3	4	3	1	1	3	1	2	2	2	1	1	1	38	金属材 料
ボール 盤、フ ライス 盤			2		2		1	2	1	1			2		2	1		1		2				1	18	ボール 盤、フ ライス 盤
引火性 の物			1		1		1		2		1		1	1			2			1		1	1	1	13	引火性 の物
炉、窯					1																		1	2	炉、窯	
旋盤			1		2		7	9	3	4		2	2	5	2	2	1		3	1	3	2	1		50	旋盤
その他 の用具			1		1		4		1	6	2	3		4	1	1	3	1	1	5	1	3			38	その他 の用具

放射線																										放射線
地山、 岩石																										地山、 岩石
立木等																										立木等
水																										水
異常環 境等																										異常環 境等
合計	57	73	54	71	61	72	68	74	73	72	38	40	58	51	38	38	41	42	45	47	54	43	43	38	1,291	合計

011303光学機械・レンズ製造業における死傷災害の事故の型の経年推移（1999-2022年）

事故の 型	1999	2000	2001	2002	2003	2004	2005	2006	2007	2008	2009	2010	2011	2012	2013	2014	2015	2016	2017	2018	2019	2020	2021	2022	合計	事故 の型
転倒	9	8	7	11	15	11	13	12	11	17	3	5	11	12	18	11	10	12	14	12	17	16	11	9	275	転倒
はさま れ巻き 込まれ	24	26	23	25	19	29	25	23	22	16	6	9	12	12	6	12	4	8	10	11	9	7	3	7	348	はさま れ巻き 込まれ
動作の 反動無 理な動	1	10	3	3	5	7	5	9	14	12	8	3	8	2	5	3	6	6	3	8	7	3	12	7	150	動作 の反 動無 理な

