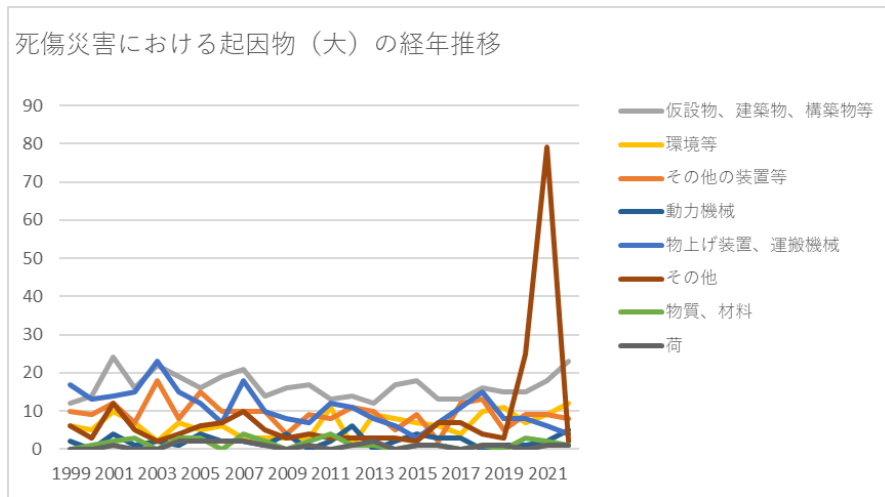
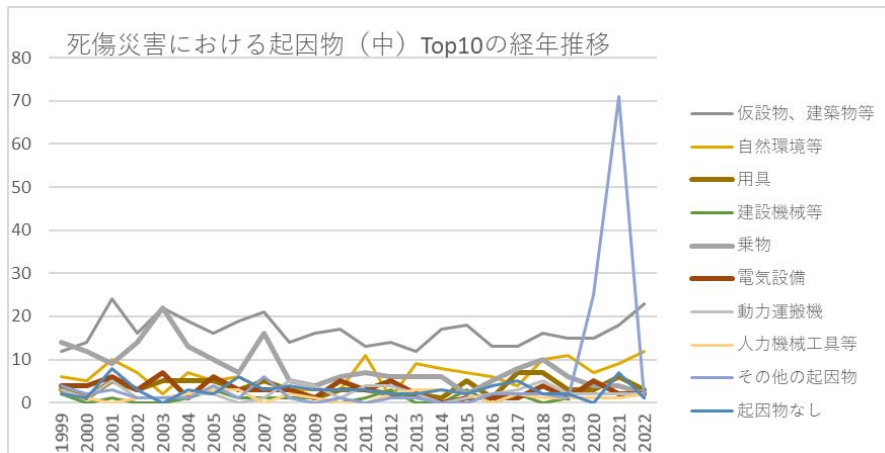


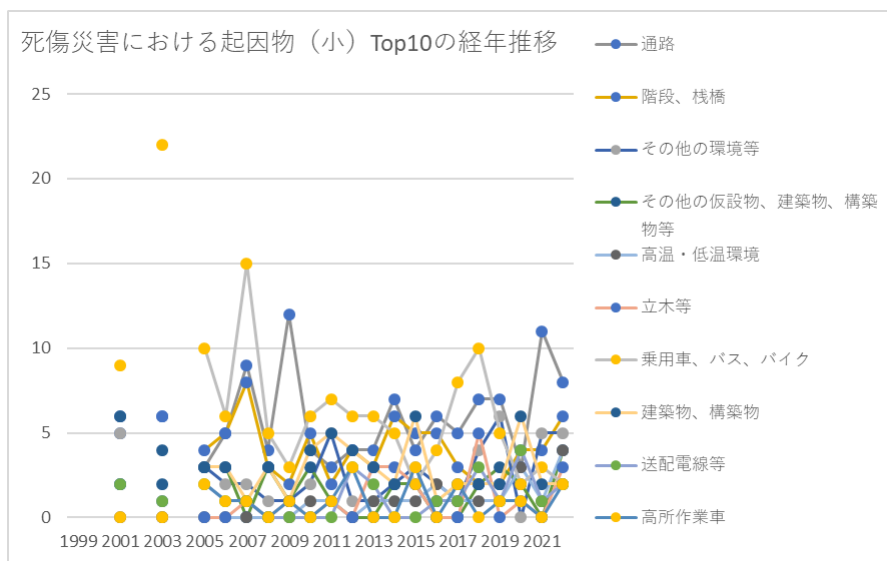
011601電気業における死傷災害の起因物及び事故の型の経年推移（1999-2022年）



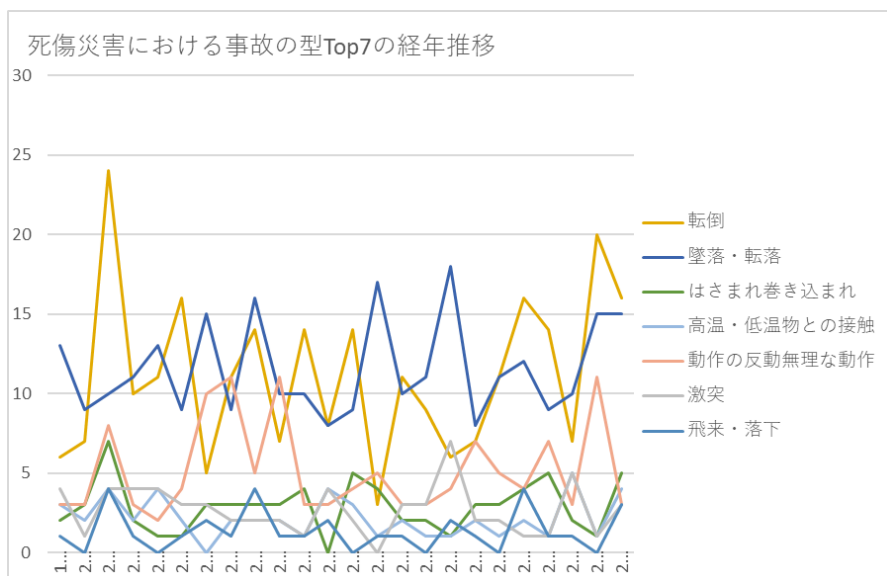
011601電気業における死傷災害の起因物（大）の経年推移（1999-2022年）



011601電気業における死傷災害の起因物（中）の経年推移（1999-2022年）



011601電気業における死傷災害の起因物（小）の経年推移（1999-2022年）



011601電気業における死傷災害の事故の型の経年推移（1999-2022年）

011601電気業における死傷災害の起因物（大）の経年推移（1999-2022年）



起因物 (大)	1999	2000	2001	2002	2003	2004	2005	2006	2007	2008	2009	2010	2011	2012	2013	2014	2015	2016	2017	2018	2019	2020	2021	2022	合計	起因物 (大)
仮設 物、建 築物、 構築物 等	12	14	24	16	22	19	16	19	21	14	16	17	13	14	12	17	18	13	13	16	15	15	18	23	397	仮設 物、建 築物、 構築物 等
環境等	6	5	10	7	2	7	5	6	3	3	3	3	11	1	9	8	7	6	4	10	11	7	9	12	155	環境等
その他 の装置 等	10	9	12	7	18	8	15	10	10	10	4	9	8	11	10	5	9	2	12	13	5	9	9	8	223	その他 の装置 等
動力機 械	2		4	1	2	1	4	2	2	1	4		2	6		2	4	3	3		1	1	2	5	52	動力機 械
物上げ 装置、 運搬機 械	17	13	14	15	23	15	12	7	18	10	8	7	12	11	8	6	3	7	11	15	8	8	6	4	258	物上げ 装置、 運搬機 械
その他	6	3	12	5	2	4	6	7	10	5	3	4	3	3	3	3	2	7	7	4	3	25	79	2	208	その他
物質、 材料		1	2	3		3	3		4	2		2	4	1	1		1	1		1		3	2	1	35	物質、 材料
荷			1			2	2	2	2	1		1		1	2		1	1		1	1		1	1	20	荷
合計	53	45	79	54	69	59	63	53	70	46	38	43	53	48	45	41	45	40	50	60	44	68	126	56	1,348	合計





能			1	1	1				1								1					1		6	能	
動力ク レーン 等									1				1	1								2		5	動力ク レーン 等	
動力伝 導機構			1	1												1		1						4	動力伝 導機構	
金属加 工用機 械					1																			1	金属加 工用機 械	
車両系 木材伐 出機械 等																		1						1	車両系 木材伐 出機械 等	
化学設 備																									化学設 備	
溶接装 置																									溶接装 置	
炉、釜 等																									炉、釜 等	
合計	53	45	79	54	69	59	63	53	70	46	38	43	53	48	45	41	45	40	50	60	44	68	126	56	1,348	合計

## 011601電気業における死傷災害の起因物（小）の経年推移（1999-2022年）

起因物 （小）	1999	2000	2001	2002	2003	2004	2005	2006	2007	2008	2009	2010	2011	2012	2013	2014	2015	2016	2017	2018	2019	2020	2021	2022	合計	起因物 （小）
通路			5		6		3	5	9	4	12	4	3	4	4	7	4	6	5	7	7	3	11	8	117	通路
階段、 栈橋			6		6		4	5	8	3	2	5	2	4	3	6	5	5	3	2	2	4	4	6	85	階段、 栈橋
その他 の環境 等			5				3	2	2	1	1	2	5	1	1	2	3	2	1	4	6		5	5	51	その他 の環境 等
その他 の仮設 物、建 築物、 構築物 等			2		2		3	3		3	1	3	1			2	2			2	3	2		4	33	その他 の仮設 物、建 築物、 構築物 等
高温・ 低温環 境												1	1		1	1	1	2	1	1	1	3	1	4	18	高温・ 低温環 境
立木等			2		1				1		1		1		3	3	2			5		1		3	23	立木等
乗用 車、バ ス、バ			9		22		10	6	15	5	3	6	7	6	6	5	2	4	8	10	5	2	3	2	136	乗用 車、バ ス、バ









の一般 動力機 械			1					1					1	1			1	1					6	の一般 動力機 械	
その他 の材料							2							1			1					1		6	その他 の材料
移動式 クレー ン									1				1	1								2		5	移動式 クレー ン
水							1						3		1									5	水
分類不 能			1		1												1						1	5	分類不 能
ボイ ラー			1										1											4	ボイ ラー
開口部							1		1					1	1									4	開口部
可燃性 のガス									1															4	可燃性 のガス
木材、 竹材			1						1								1						1	4	木材、 竹材
機械装 置			1											1									1	4	機械装 置
動力伝			1													1							1	3	動力伝























火災						1	1										1								3	火災	
踏抜き																			1				1			2	踏抜き
破裂																							1			1	破裂
合計	53	45	79	54	69	59	63	53	70	46	38	43	53	48	45	41	45	40	50	60	44	68	126	56	1,348	合計	

出典：<https://anzeninfo.mhlw.go.jp/user/anzen/tok/anst00.html>（職場のあんぜんサイト）

[https://www.jisha.or.jp/international/topics/202312\\_03.html](https://www.jisha.or.jp/international/topics/202312_03.html)に戻る。