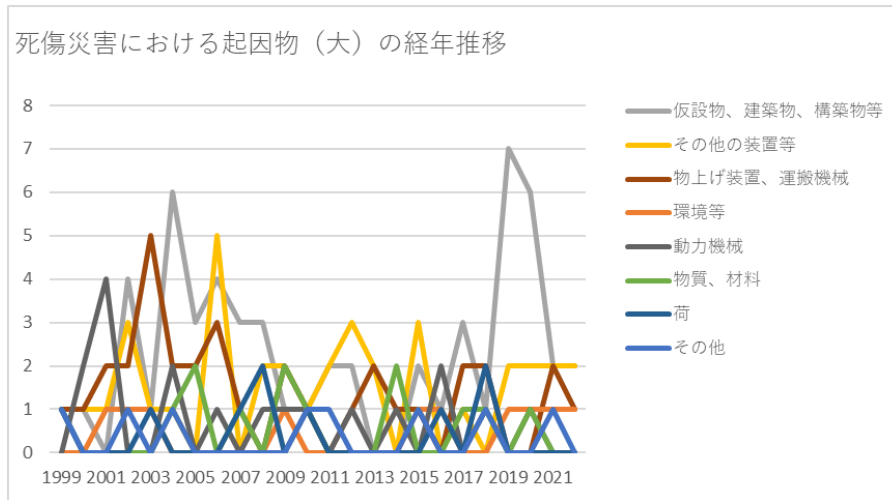
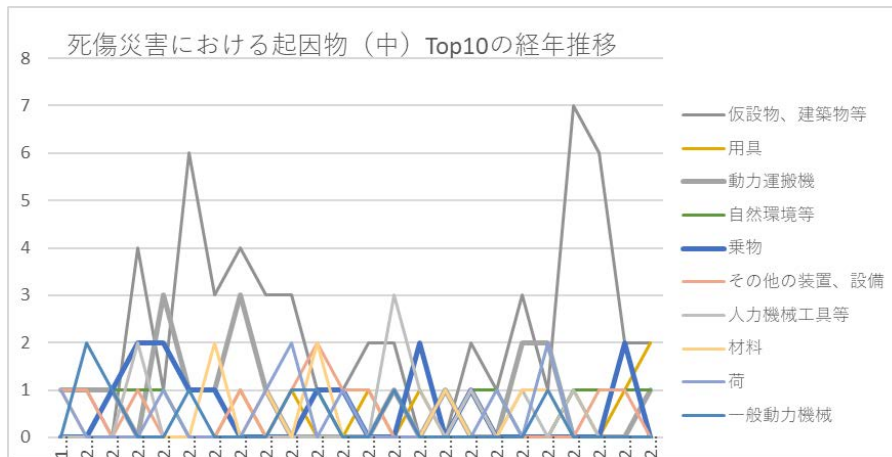


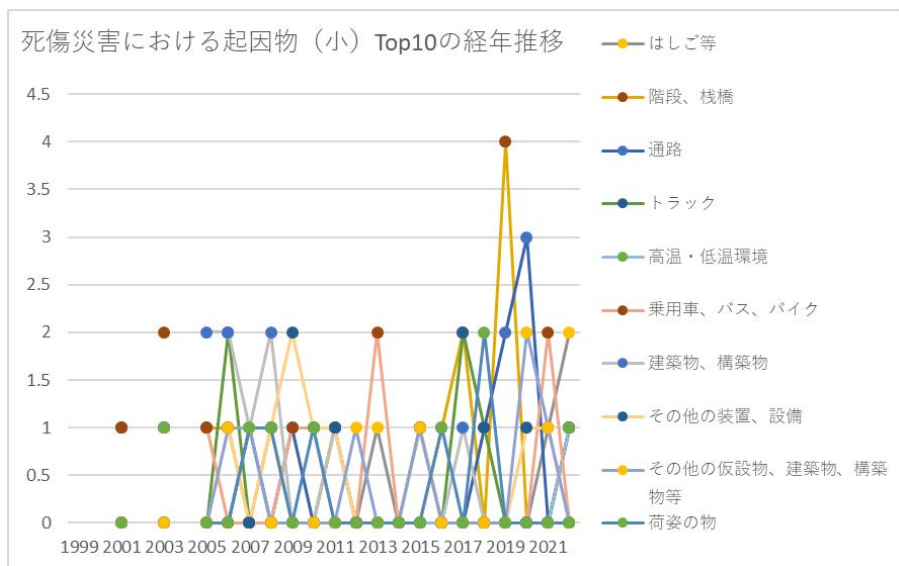
011609その他の電気・ガス・水道業における死傷災害の起因物及び事故の型の経年推移（1999-2022年）



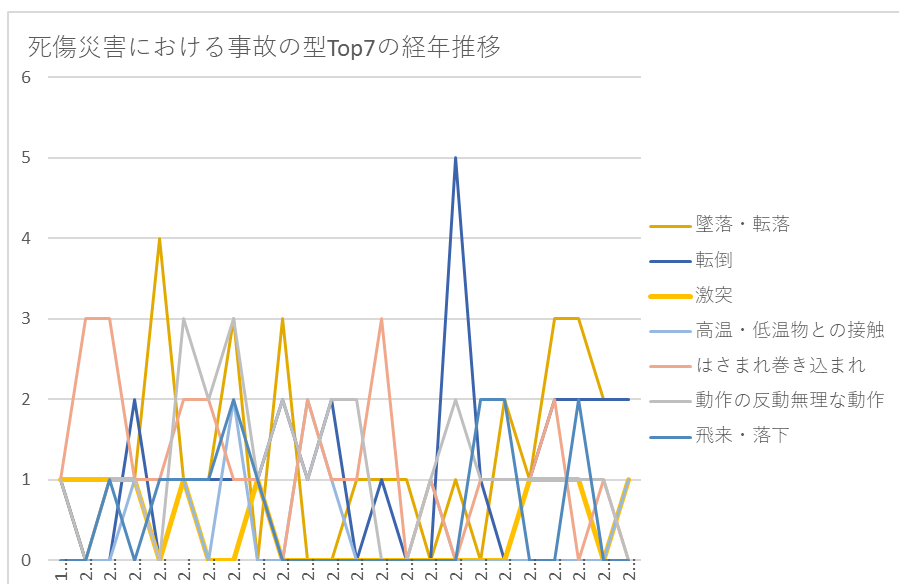
011609その他の電気・ガス・水道業における死傷災害の起因物（大）の経年推移（1999-2022年）



011609その他の電気・ガス・水道業における死傷災害の起因物（中）の経年推移（1999-2022年）



011609その他の電気・ガス・水道業における死傷災害の起因物（小）の経年推移（1999-2022年）



011609その他の電気・ガス・水道業における死傷災害の事故の型の経年推移（1999-2022年）

011609その他の電気・ガス・水道業における死傷災害の起因物（大）の経年推移（1999-2022年）



起因物 (大)	1999	2000	2001	2002	2003	2004	2005	2006	2007	2008	2009	2010	2011	2012	2013	2014	2015	2016	2017	2018	2019	2020	2021	2022	合 計	起因物 (大)
仮設 物、建 築物、 構築物 等	1	1		4	1	6	3	4	3	3	1	1	2	2			2	1	3	1	7	6	2	2	56	仮設 物、建 築物、 構築物 等
その他 の装置 等	1	1	1	3	1	1		5		2	2	1	2	3	2		3		1		2	2	2	2	37	その他 の装置 等
物上げ 装置、 運搬機 械	1	1	2	2	5	2	2	3	1		2	1		1	2	1	1			2	2		2	1	34	物上げ 装置、 運搬機 械
環境等			1	1	1						1						1	1			1	1	1	1	10	環境等
動力機 械		2	4			2		1		1	1	1		1		1		2		1		1			18	動力機 械
物質、 材料	1					1	2		1		2	1				2			1	1		1			13	物質、 材料
荷	1				1				1	2		1						1		2					9	荷
その他	1			1		1						1	1				1			1			1		8	その他
合計	6	5	8	11	9	13	7	13	6	8	9	7	5	7	4	4	8	5	7	8	10	11	8	6	185	合計

011609その他の電気・ガス・水道業における死傷災害の起因物（中）の経年推移（1999-2022年）

起因物 （中）	1999	2000	2001	2002	2003	2004	2005	2006	2007	2008	2009	2010	2011	2012	2013	2014	2015	2016	2017	2018	2019	2020	2021	2022	合 計	起因物 （中）
仮設 物、建 築物等	1	1		4	1	6	3	4	3	3	1	1	2	2		2	1	3	1	7	6	2	2	56	仮設 物、建 築物等	
用具			1					1		1			1		1		1				1		1	2	10	用具
動力運 搬機	1	1	1		3	1	1	3	1					1		1				2	2			1	19	動力運 搬機
自然環 境等			1	1	1						1						1	1				1	1	1	10	自然環 境等
乗物			1	2	2	1	1				1	1			2		1						2		14	乗物
その他 の装 置、設 備	1	1		1				1		1	2	1	1				1						1	1	12	その他 の装 置、設 備
人力機 械工具 等				2											3	1		1			1				9	人力機 械工具 等
材料	1						2		1		2					1			1	1					9	材料

レーン等										1																		1	レーン等
原動機																													原動機
建設機械等																													建設機械等
車両系木材伐出機械等																													車両系木材伐出機械等
化学設備																													化学設備
溶接装置																													溶接装置
電気設備																													電気設備
その他の起因物																													その他の起因物
分類不能																													分類不能
合計	6	5	8	11	9	13	7	13	6	8	9	7	5	7	4	4	8	5	7	8	10	11	8	6	185	合計			

火災																									火災	
交通事故 （その他）																									交通 事故 （そ の 他）	
分類不 能																									分類 不 能	
合計	6	5	8	11	9	13	7	13	6	8	9	7	5	7	4	4	8	5	7	8	10	11	8	6	185	合計

出典：<https://anzeninfo.mhlw.go.jp/user/anzen/tok/anst00.html>（職場のあんぜんサイト）

https://www.jisha.or.jp/international/topics/202312_03.htmlに戻る。