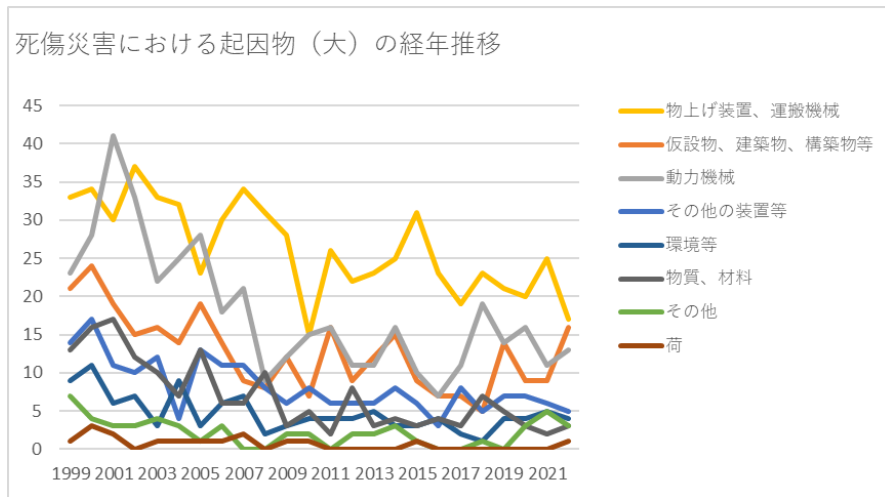
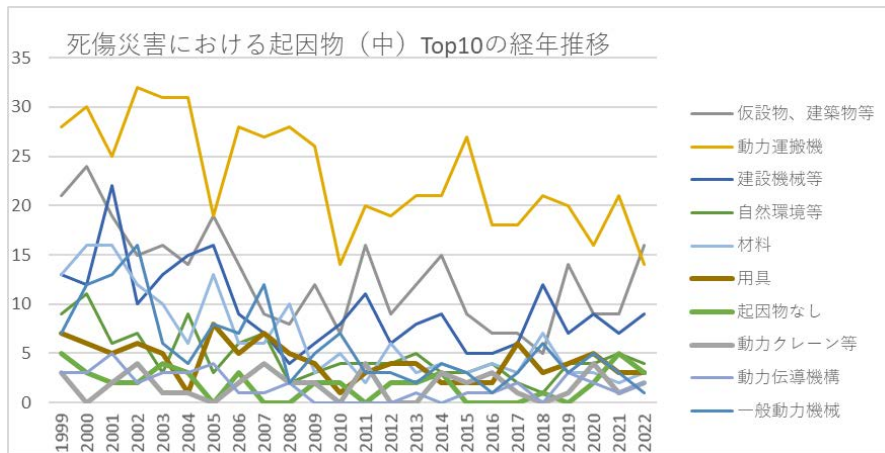


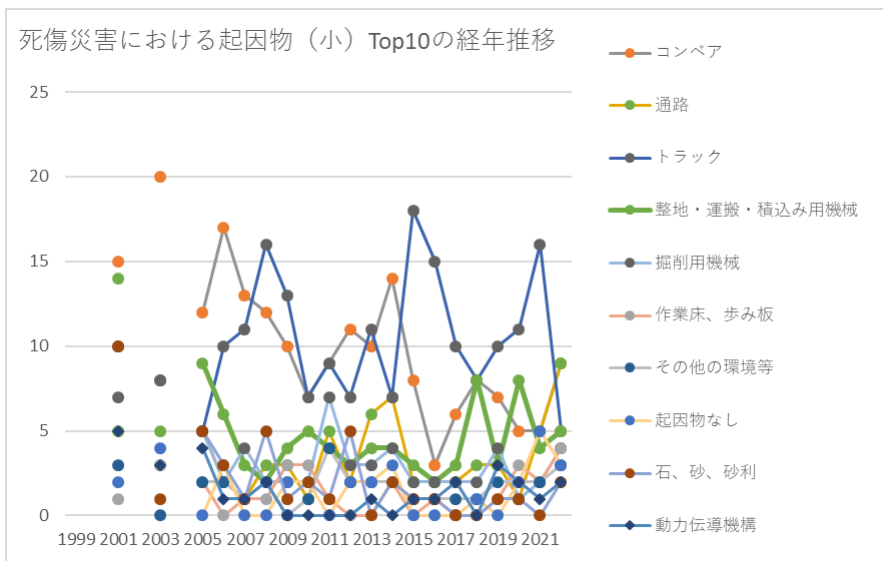
020202砂利採取業における死傷災害の起因物及び事故の型の経年推移（1999-2022年）



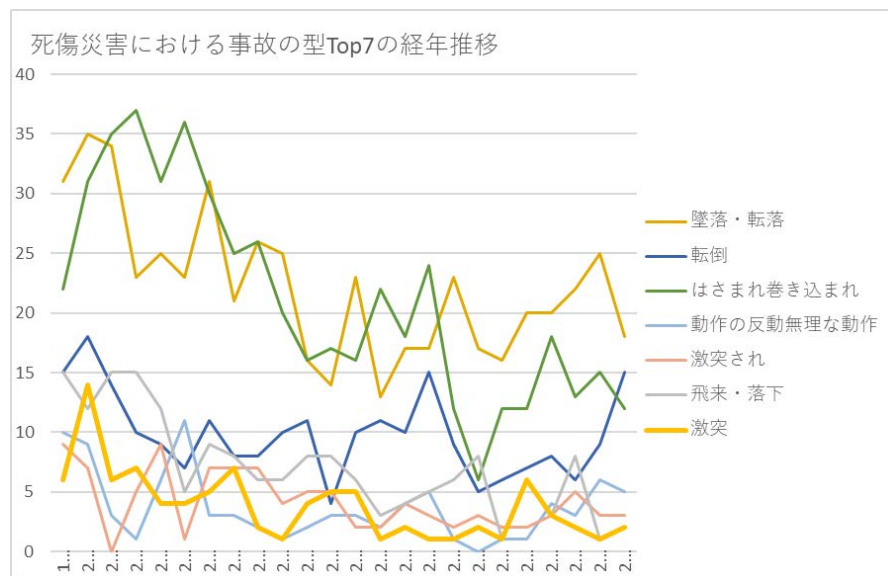
020202砂利採取業における死傷災害の起因物（大）の経年推移（1999-2022年）



020202砂利採取業における死傷災害の起因物（中）の経年推移（1999-2022年）



020202砂利採取業における死傷災害の起因物（小）の経年推移（1999-2022年）



020202砂利採取業における死傷災害の事故の型の経年推移（1999-2022年）

020202砂利採取業における死傷災害の起因物（大）の経年推移（1999-2022年）



起因物 (大)	1999	2000	2001	2002	2003	2004	2005	2006	2007	2008	2009	2010	2011	2012	2013	2014	2015	2016	2017	2018	2019	2020	2021	2022	合計	起因物 (大)
物上げ 装置、 運搬機 械	33	34	30	37	33	32	23	30	34	31	28	15	26	22	23	25	31	23	19	23	21	20	25	17	635	物上げ 装置、 運搬機 械
仮設 物、建 築物、 構築物 等	21	24	19	15	16	14	19	14	9	8	12	7	16	9	12	15	9	7	7	5	14	9	9	16	306	仮設 物、建 築物、 構築物 等
動力機 械	23	28	41	33	22	25	28	18	21	9	12	15	16	11	11	16	10	7	11	19	14	16	11	13	430	動力機 械
その他 の装置 等	14	17	11	10	12	4	13	11	11	8	6	8	6	6	6	8	6	3	8	5	7	7	6	5	198	その他 の装置 等
環境等	9	11	6	7	3	9	3	6	7	2	3	4	4	4	5	3	3	4	2	1	4	4	5	4	113	環境等
物質、 材料	13	16	17	12	10	7	13	6	6	10	3	5	2	8	3	4	3	4	3	7	5	3	2	3	165	物質、 材料
その他	7	4	3	3	4	3	1	3			2	2		2	2	3	1			1		3	5	3	52	その他
荷	1	3	2		1	1	1	1	2		1	1					1							1	16	荷
合計	121	137	129	117	101	95	101	89	90	68	67	57	70	62	62	74	64	48	50	61	65	62	63	62	1,915	合計

020202砂利採取業における死傷災害の起因物（中）の経年推移（1999-2022年）

起因物 （中）	1999	2000	2001	2002	2003	2004	2005	2006	2007	2008	2009	2010	2011	2012	2013	2014	2015	2016	2017	2018	2019	2020	2021	2022	合計	起因物 （中）
仮設 物、建 築物等	21	24	19	15	16	14	19	14	9	8	12	7	16	9	12	15	9	7	7	5	14	9	9	16	306	仮設 物、建 築物等
動力運 搬機	28	30	25	32	31	31	19	28	27	28	26	14	20	19	21	21	27	18	18	21	20	16	21	14	555	動力運 搬機
建設機 械等	13	12	22	10	13	15	16	9	7	4	6	8	11	6	8	9	5	5	6	12	7	9	7	9	229	建設機 械等
自然環 境等	9	11	6	7	3	9	3	6	7	2	3	4	4	4	5	3	3	4	2	1	4	4	5	4	113	自然環 境等
材料	13	16	16	12	10	6	13	6	6	10	3	5	2	6	3	4	3	4	3	7	3	3	2	3	159	材料
用具	7	6	5	6	5	1	8	5	7	5	4	1	3	4	4	2	2	2	6	3	4	5	3	3	101	用具
起因物 なし	5	3	2	2	4	3		3			2	2		2	2	3				1		2	5	3	44	起因物 なし
動力ク レーン 等	3		2	4	1	1		2	4	2	2		4			3	2	3	1		1	4	1	2	42	動力ク レーン 等
動力伝	3	3	5	2	3	3	4	1	1	2					1		1	1	2		3	2	1	2	40	動力伝



害物等																									害物等	
その他の 起因物	1	1					1										1							1	5	その他の 起因物
分類不 能	1		1	1																					3	分類不 能
原動機				1										1											2	原動機
圧力容 器											1									1					2	圧力容 器
溶接装 置	1																						1		2	溶接装 置
車両系 木材伐 出機械 等																										車両系 木材伐 出機械 等
化学設 備																										化学設 備
炉、釜 等																										炉、釜 等
合計	121	137	129	117	101	95	101	89	90	68	67	57	70	62	62	74	64	48	50	61	65	62	63	62	1,915	合計



石、砂、砂利			10	1		5	3	1	5	1	2	1	5		2	1	1			1	1		2	42	石、砂、砂利	
動力伝導機構			5	3		4	1	1	2					1		1	1	2		3	2	1	2	29	動力伝導機構	
その他の用具			1			2	3	3	2	1			1	1	1			1	2		2	2	2	24	その他の用具	
その他の一般動力機械			9	2		5	3	9	2	2	5	2	2	2	3	1	1	3	5		4	2	1	63	その他の一般動力機械	
建築物、構築物			5	3		3	5	2	1	1	1	4	2	1	2			3	1	5	3		1	43	建築物、構築物	
階段、栈橋			1	2		5	2	3	1	4	1	1	2	2	2	2	3	2		2	2	2	1	40	階段、栈橋	
はしご等			2	5		4	2	1	3	1	1	2	2	3	1	2	1	3		3	1	1	1	39	はしご等	
その他の装置、設備			3	4		3	3	2	1			3	2	1	1	2	1			1	1		2	1	31	その他の装置、設備



その他の仮設物、建築物、構築物等			4		4		3	1	2		1		1	1	3	2	2				1		1	26	その他の仮設物、建築物、構築物等	
地山、岩石			2		2		1	2	4		1	2		1	1	1	1	1		2	1	2	1	26	地山、岩石	
手工具			2		1		2	2		2	2	2	1	1		2	3		1		1	1		1	24	手工具
乗用車、バス、バイク			2		1		3		3				2	2	1	1	1	2		1			3	1	23	乗用車、バス、バイク
移動式クレーン								2	3		1		3		1	1				1	2		1	15	移動式クレーン	
クレーン					1					2			1			2	1	2	1					1	11	クレーン
その他の材料			1				2	1	1		1				1						1			1	9	その他の材料
荷姿の物			1		1		1	1	2		1	1												1	9	荷姿の物



の乗物			1			1			1			1			1			1					8	の乗物	
屋根、 はり、 もや、 けた、 合掌			2			1	1					2	1						1					8	屋根、 はり、 もや、 けた、 合掌
木材、 竹材			2		1			1	1						1	1			1					8	木材、 竹材
人カク レーン 等					2		1	1						1	1			1						7	人カク レーン 等
その他 の動力 運搬機					2		1	1	1									1						6	その他 の動力 運搬機
開口部							2					1				1			1					5	開口部
チェ ンソー			1					1					1		1									4	チェ ンソー
高温・ 低温環 境			1		1											1				1				4	高温・ 低温環 境
解体用											1			1					1					3	解体用

機械																								機械	
その他の金属加工用機械								1	1						1									3	その他の金属加工用機械
フォークリフト				1				1											1					3	フォークリフト
電力設備								1			1							1						3	電力設備
水							1							1			1							3	水
その他の起因物							1									1						1		3	その他の起因物
丸のこ盤																							1	2	丸のこ盤
その他の木材加工用機械												1				1								2	その他の木材加工用機械
不整地運搬車																		1	1					2	不整地運搬車

















理な動作	10	9	3	1	6	11	3	3	2	1	2	3	3	2	4	5	1		1	1	4	3	6	5	89	動無 理な 動作
激突され	9	7		5	9	1	7	7	7	4	5	5	2	2	4	3	2	3	2	2	3	5	3	3	100	激突 され
飛来・ 落下	15	12	15	15	12	5	9	8	6	6	8	8	6	3	4	5	6	8	1	6	3	8	1	2	172	飛 来・ 落下
激突	6	14	6	7	4	4	5	7	2	1	4	5	5	1	2	1	1	2	1	6	3	2	1	2	92	激突
交通事 故（道 路）	2	4	6	6	2		1		5	1	4		3	2	1		2	4	3	3	1	1	3	2	56	交通 事故 （道 路）
崩壊・ 倒壊	5	2	5	6	1	3	1	3	3		1	1	2	1			2	1	2	2	1			1	43	崩 壊・ 倒壊
切れ・ こすれ		2	3	6		2		4	2					3		2	1	1	3	1	2	1		1	34	切 れ・ こす れ
その他	1	1					1	1	1								2		1	1				1	10	その 他



分類不能			1																					1	分類不能	
火災																									火災	
合計	121	137	129	117	101	95	101	89	90	68	67	57	70	62	62	74	64	48	50	61	65	62	63	62	1,915	合計

出典：<https://anzeninfo.mhlw.go.jp/user/anzen/tok/anst00.html>（職場のあんぜんサイト）

[https://www.jisha.or.jp/international/topics/202312\\_03.html](https://www.jisha.or.jp/international/topics/202312_03.html)に戻る。