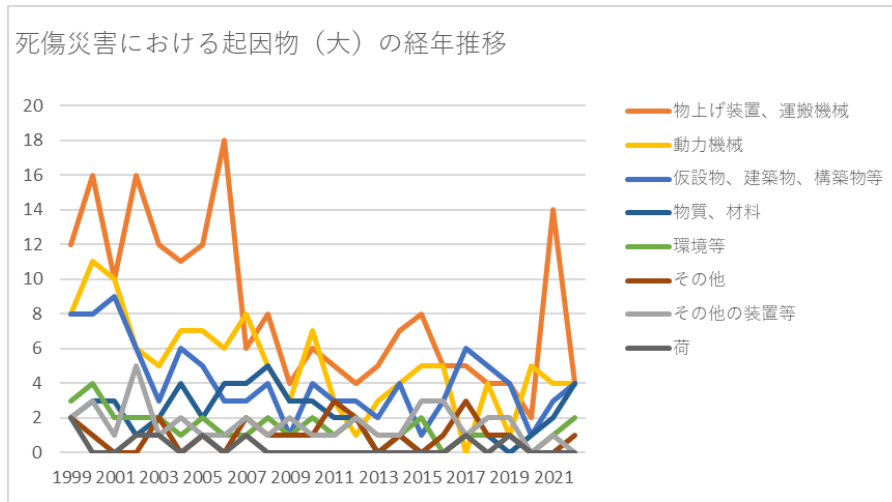
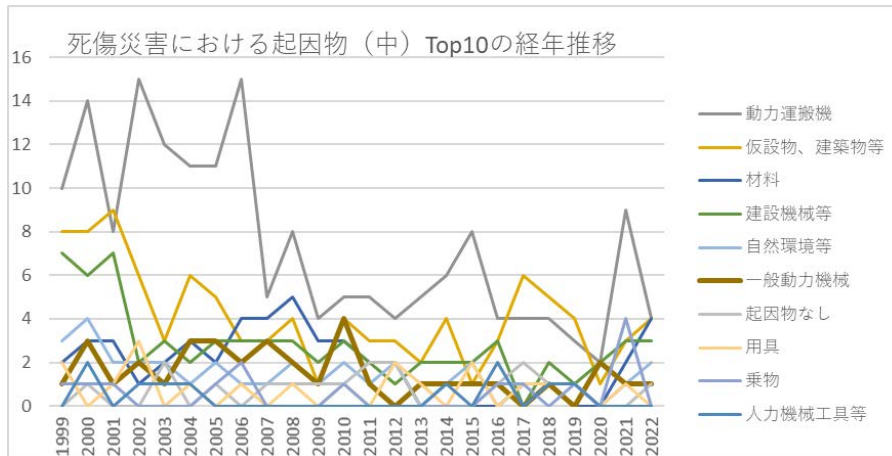


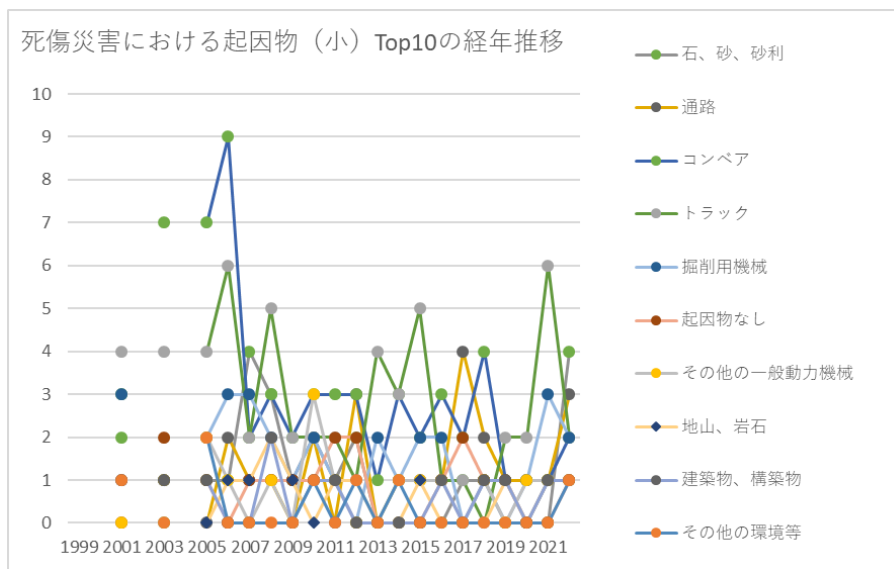
020209その他の土石採取業における死傷災害の起因物及び事故の型の経年推移（1999-2022年）



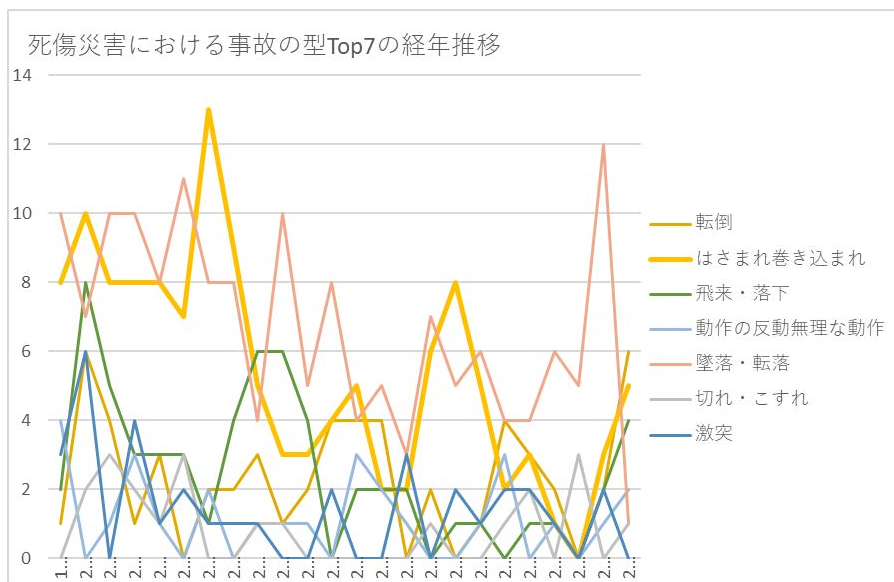
020209その他の土石採取業における死傷災害の起因物（大）の経年推移（1999-2022年）



020209その他の土石採取業における死傷災害の起因物（中）の経年推移（1999-2022年）



020209その他の土石採取業における死傷災害の起因物（小）の経年推移（1999-2022年）



020209その他の土石採取業における死傷災害の事故の型の経年推移（1999-2022年）

020209その他の土石採取業における死傷災害の起因物（大）の経年推移（1999-2022年）



起因物 (大)	1999	2000	2001	2002	2003	2004	2005	2006	2007	2008	2009	2010	2011	2012	2013	2014	2015	2016	2017	2018	2019	2020	2021	2022	合 計	起因物 (大)
物上げ 装置、 運搬機 械	12	16	10	16	12	11	12	18	6	8	4	6	5	4	5	7	8	5	5	4	4	2	14	4	198	物上げ 装置、 運搬機 械
動力機 械	8	11	10	6	5	7	7	6	8	5	3	7	3	1	3	4	5	5		4	1	5	4	4	122	動力機 械
仮設 物、建 築物、 構築物 等	8	8	9	6	3	6	5	3	3	4	1	4	3	3	2	4	1	3	6	5	4	1	3	4	99	仮設 物、建 築物、 構築物 等
物質、 材料	2	3	3	1	2	4	2	4	4	5	3	3	2	2		1			1	1		1	2	4	50	物質、 材料
環境等	3	4	2	2	2	1	2	1	1	2	1	2	1	2		1	2		1	1	1		1	2	35	環境等
その他	2	1			2		1		2	1	1	1	3	2		1		1	3	1	1			1	24	その他
その他 の装置 等	2	3	1	5	1	2	1	1	2	1	2	1	1	2	1	1	3	3	1	2	2		1		39	その他 の装置 等
荷	2			1	1		1		1										1		1				8	荷
合計	39	46	35	37	28	31	31	33	27	26	15	24	18	16	11	19	19	17	18	18	14	9	25	19	575	合計

020209その他の土石採取業における死傷災害の起因物（小）の経年推移（1999-2022年）

起因物 （小）	1999	2000	2001	2002	2003	2004	2005	2006	2007	2008	2009	2010	2011	2012	2013	2014	2015	2016	2017	2018	2019	2020	2021	2022	合 計	起因物 （小）
石、 砂、砂 利			2				1	1	4	3	1	2	1	2					1	1				4	23	石、 砂、砂 利
通路			1		1			2	1	1		2		3		1	1	1	4	2	1	1	1	3	26	通路
コンベ ア			3		7		7	9	2	3	2	3	3	3	1	3	2	3	2	4	1		1	2	61	コンベ ア
トラッ ク			4		4		4	6	2	5	2	2	2	1	4	3	5	1	1		2	2	6	2	58	トラッ ク
掘削用 機械			3		1		2	3	3	2	1	2	1		2	1	2	2		1		1	3	2	32	掘削用 機械
起因物 なし					2		1		1	1	1	1	2	2				1	2	1	1			1	17	起因物 なし
その他 の一般 動力機 械					1		2	1		1		3	1			1	1	1		1		1	1	1	16	その他 の一般 動力機 械
地山、 岩石			1		1			1	1	2	1		1	1			1				1		1	1	13	地山、 岩石

建築物、構築物			1		1		1			2		1	1					1		1	1		1	1	12	建築物、構築物	
その他の環境等			1				2					1		1		1									1	7	その他の環境等
その他の建設機械等														1											1	2	その他の建設機械等
整地・運搬・積込み用機械			4		1		1			1	1	1	1					1							1	12	整地・運搬・積込み用機械
乗用車、バス、バイク			1			1	2					1						1	1		1			3		11	乗用車、バス、バイク
作業床、歩み板			3		1								1		1	1		1	1		1					10	作業床、歩み板
金属材料					1		1	3		1	2													2		10	金属材料

混合機、粉砕機			1				1	1	3	1	1						1							9	混合機、粉砕機
階段、棧橋							3	1	1		1						1		1					9	階段、棧橋
はしご等										1				2	1		1			1	1		1	8	はしご等
その他の装置、設備							1		2		2		1			1	1							8	その他の装置、設備
動力伝導機構							1	1	1							1	1	1						6	動力伝導機構
その他の仮設物、建築物、構築物等			1				1					1	1			1							1	6	その他の仮設物、建築物、構築物等
荷姿の物					1		1		1										1		1			5	荷姿の物

丸のこ 盤			1															1				2	丸のこ 盤	
チェー ンソー			1																	1			2	チェー ンソー
ロー ダー																		1			1		2	ロー ダー
開口部			1						1														2	開口部
その他 の材料					1						1												2	その他 の材料
その他 の木材 加工用 機械									1														1	その他 の木材 加工用 機械
ボール 盤、フ ライス 盤																							1	ボール 盤、フ ライス 盤
研削 盤、バ フ盤					1																		1	研削 盤、バ フ盤
食品加 工用機																						1	1	食品加 工用機

械																								械
産業用 ロボッ ト										1													1	産業用 ロボッ ト
クレー ン							1																1	クレー ン
その他 の動力 クレー ン等			1																				1	その他 の動力 クレー ン等
その他 の動力 運搬機										1													1	その他 の動力 運搬機
その他 の乗物																					1		1	その他 の乗物
玉掛用 具			1																				1	玉掛用 具
支保工																						1	1	支保工
屋根、 はり、 もや、																							1	屋根、 はり、 もや、

交通事故 故（道 路）	1	4	1	1	1	1	2	3	1							2	1	1		1			20	事故 （道 路）
高温・ 低温物 との接 触			1	1					1		1									1			5	高 温・ 低温 物と の接 触
その他		2			1													1					4	その 他
有害物 との接 触	2														1								3	有 害 物 と の 接 触
交通事 故（そ の他）	1																						1	交 通 事 故 （ そ の 他）
分類不 能															1								1	分 類 不 能

