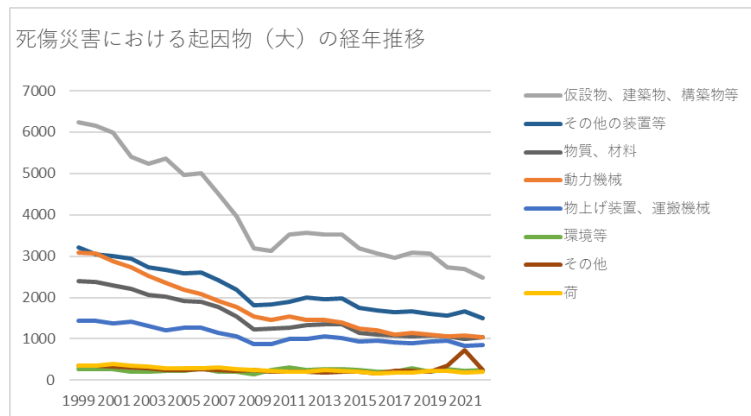
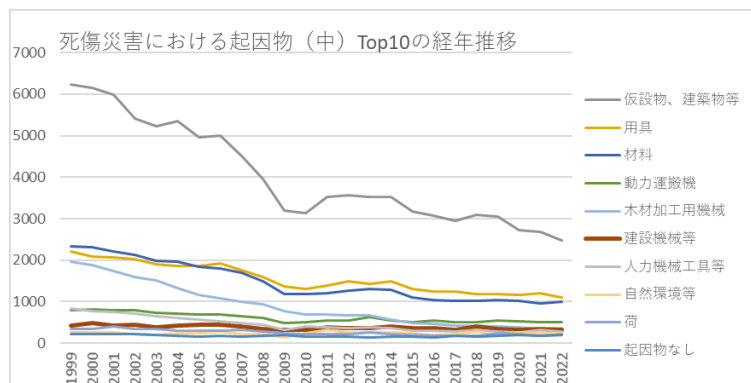


0302建築工事業における死傷災害の起因物及び事故の型の経年推移（1999-2022年）



0302建築工事業における死傷災害の起因物（大）の経年推移（1999-2022年）



0302建築工事業における死傷災害の起因物（中）の経年推移（1999-2022年）

建築物、 構築物 等	6,240	6,149	5,990	5,411	5,226	5,357	4,966	5,004	4,512	3,953	3,186	3,137	3,526	3,567	3,523	3,515	3,182	3,075	2,954	3,091	3,058	2,729	2,688	2,477	96,516	建築物、 構築物 等
その他 の装置 等	3,210	3,046	3,010	2,940	2,728	2,677	2,590	2,600	2,414	2,192	1,819	1,842	1,894	2,011	1,966	1,979	1,758	1,689	1,641	1,669	1,594	1,559	1,660	1,496	51,984	その他 の装置 等
物質、 材料	2,405	2,368	2,299	2,212	2,054	2,025	1,914	1,898	1,780	1,546	1,233	1,246	1,261	1,326	1,354	1,348	1,149	1,096	1,074	1,068	1,081	1,064	1,006	1,042	36,849	物質、 材料
動力機 械	3,090	3,072	2,873	2,728	2,513	2,350	2,187	2,081	1,920	1,771	1,549	1,451	1,542	1,460	1,459	1,396	1,240	1,213	1,094	1,152	1,106	1,061	1,081	1,033	42,422	動力機 械
物上げ 装置、 運搬機 械	1,441	1,441	1,382	1,412	1,310	1,208	1,274	1,268	1,139	1,067	870	866	993	990	1,056	1,026	931	953	921	896	929	947	833	853	26,006	物上げ 装置、 運搬機 械
環境等	266	259	266	214	208	237	236	284	210	214	146	244	320	251	269	259	238	204	216	282	208	260	233	248	5,772	環境等
その他	361	357	322	317	299	252	243	268	252	229	241	205	208	201	190	208	213	169	229	221	210	353	724	242	6,514	その他
荷	347	345	396	347	335	298	293	291	312	273	246	217	214	215	252	224	198	170	177	175	231	221	178	215	6,170	荷
合計	17,360	17,037	16,538	15,581	14,673	14,404	13,703	13,694	12,539	11,245	9,290	9,208	9,958	10,021	10,069	9,955	8,909	8,569	8,306	8,554	8,417	8,194	8,403	7,606	272,233	合計

0302建築工事業における死傷災害の起因物（中）の経年推移（1999-2022年）

起因物 （中）	1999	2000	2001	2002	2003	2004	2005	2006	2007	2008	2009	2010	2011	2012	2013	2014	2015	2016	2017	2018	2019	2020	2021	2022	合計	起因物 （中）
仮設 物、建 築物等	6,240	6,149	5,990	5,411	5,226	5,357	4,966	5,004	4,512	3,953	3,186	3,137	3,526	3,567	3,523	3,515	3,182	3,075	2,954	3,091	3,058	2,729	2,688	2,477	96,516	仮設 物、建 築物等
用具	2,200	2,095	2,061	2,022	1,893	1,868	1,854	1,924	1,766	1,592	1,371	1,304	1,395	1,499	1,437	1,488	1,310	1,255	1,251	1,193	1,186	1,156	1,207	1,103	37,430	用具

その他の装置、設備	104	121	111	108	106	118	98	102	100	98	76	87	76	98	88	84	99	78	67	97	79	103	92	95	2,285	その他の装置、設備
その他の起因物	115	119	78	73	84	55	63	72	69	43	39	32	44	38	41	42	50	38	58	50	35	154	536	49	1,977	その他の起因物
危険物、有害物等	69	65	84	74	68	62	75	91	76	50	44	53	56	54	42	54	51	48	49	56	47	42	39	40	1,389	危険物、有害物等
電気設備	25	25	32	37	30	32	33	26	33	23	22	28	23	27	26	22	24	26	25	28	24	24	22	14	631	電気設備
溶接装置	26	22	30	28	23	22	17	7	24	15	11	19	12	11	13	16	17	12	12	27	13	8	8	9	402	溶接装置
分類不能	19	20	24	18	14	12	14	18	19	16	9	11	3	8	6	13	7	3	2	8	3	1	4	4	256	分類不能
圧力容器	14	15	12	11	13	14	12	8	4	12	6	6	9	10	9	3	3	11	4	7	3	6	6	3	201	圧力容器
動力伝導機構	9	6	11	5	16	5	6	4	10	7	4	3	4	7	4	3	7	6	3	4	5	4	8	3	144	動力伝導機構
車両系木材伐出機械等																	2	2	2		1		1	2	10	車両系木材伐出機械等
炉、釜等	5	4	6	18	5	5	7	8	3	1	3	3	4	1	4	4	3		3	1	2	7	2		99	炉、釜等

の金属 加工用 機械			167		134		129	132	115	119	82	83	88	99	101	96	81	73	75	73	70	63	72	74	1,926	の金属 加工用 機械
石、 砂、砂 利			145		136		118	123	115	90	71	78	80	75	67	82	51	66	51	72	69	51	55	63	1,658	石、 砂、砂 利
かな 盤			330		263		183	165	134	163	109	99	77	88	73	58	58	64	53	55	32	54	34	51	2,143	かな 盤
地山、 岩石			85		65		77	83	73	63	45	48	59	50	58	53	55	41	37	45	45	57	55	50	1,144	地山、 岩石
その他 の起因 物			78		84		63	72	69	43	39	32	44	38	41	42	50	38	58	50	35	154	536	49	1,615	その他 の起因 物
その他 の木材 加工用 機械			238		237		189	159	169	147	128	110	131	102	126	98	92	91	69	66	89	82	64	47	2,434	その他 の木材 加工用 機械
クレー ン			78		71		68	73	75	52	40	36	54	39	36	41	35	42	47	33	39	48	34	45	986	クレー ン
整地・ 運搬・ 積込み 用機械			27		41		42	46	30	21	37	41	43	40	25	33	24	25	32	45	29	26	35	39	681	整地・ 運搬・ 積込み 用機械
その他 の建設 機械等			102		89		108	102	96	69	86	85	82	91	82	65	49	58	36	53	45	36	47	37	1,418	その他 の建設 機械等

玉掛用具			73		74		92	72	72	70	45	48	42	53	48	47	47	49	53	48	41	33	40	37	1,084	玉掛用具
支保工			91		66		63	107	96	53	42	45	54	48	52	49	42	47	23	34	28	18	36	34	1,028	支保工
チェーンソー			28		23		22	27	26	19	29	23	24	30	21	23	30	21	24	26	21	30	32	34	513	チェーンソー
機械装置			81		69		53	48	58	49	41	47	38	46	57	29	31	23	31	25	32	31	27	33	849	機械装置
フォークリフト			44		32		39	38	39	27	19	24	27	29	37	24	23	25	29	35	40	37	32	33	633	フォークリフト
高所作業車			20		23		42	37	43	34	21	27	19	25	21	31	26	21	29	31	36	23	25	27	561	高所作業車
立木等			32		27		32	20	28	27	35	37	25	23	32	20	39	27	26	31	23	23	28	24	559	立木等
有害物			24		23		34	47	22	13	13	23	31	24	14	20	19	18	20	26	18	7	13	22	431	有害物
人力運搬機			43		42		37	48	50	62	33	31	45	39	35	62	40	33	18	36	34	20	25	21	754	人力運搬機
混合機、粉砕機			26		19		28	27	14	22	14	21	15	11	22	16	13	13	15	17	17	15	9	18	352	混合機、粉砕機
基礎工事用機械			42		28		34	35	28	20	18	23	27	30	22	21	32	29	25	24	29	29	15	15	526	基礎工事用機械
その他の危険物、有害物等			26		17		19	14	23	20	14	4	13	11	13	20	13	19	15	20	16	26	18	15	336	その他の危険物、有害物等

人カク レーン 等			13		15		9	6	8	8	4	4	12	5	7	5	5	4	6	5	8	15	11	13	163	人カク レーン 等
エレ ベー タ、リ フト			28		23		15	24	13	14	15	6	14	14	12	11	16	10	11	7	9	10	11	10	273	エレ ベー タ、リ フト
締固め 用機械			20		14		5	14	19	14	13	8	9	12	7	9	14	7	5	9	10	5	9	10	213	締固め 用機械
送配電 線等			13		17		21	13	15	14	12	11	12	19	13	16	12	12	17	22	16	12	11	9	287	送配電 線等
その他 の動力 運搬機			26		21		21	16	18	16	13	11	13	16	12	13	12	9	11	13	6	9	10	9	275	その他 の動力 運搬機
その他 の動力 クレー ン等			38		37		35	32	26	27	16	22	25	27	24	11	27	19	17	18	14	16	12	8	451	その他 の動力 クレー ン等
角のみ 盤、木 工ボー ル盤			56		41		27	20	17	17	14	13	9	11	8	8	8	7	7	4	3	6	4	7	287	角のみ 盤、木 工ボー ル盤
コンベ ア			21		15		7	12	5	8	6	6	8	5	1	4	1	6	5	2	2	3	4	7	128	コンベ ア
ガス溶 接装置			15		13		13	6	14	5	4	13	10	6	7	7	6	6	7	20	10	5	4	6	177	ガス溶 接装置

ボール盤、フライス盤			9		12		8	16	10	11	9	7	8	6	3	4	4	4	5	3	3	1	6	5	134	ボール盤、フライス盤
人力機械			18		12		17	14	14	10	6	10	9	14	11	7	5	5	6	7	3	6	9	4	187	人力機械
分類不能			24		14		14	18	19	16	9	11	3	8	6	13	7	3	2	8	3	1	4	4	187	分類不能
帯のこ盤			22		21		19	13	9	17	11	8	8	8	8	7	6	4	2	3	1	3	3	4	177	帯のこ盤
その他の電気設備			11		9		9	7	7	7	5	12	5	1	9	4	7	10	3	4	3	9	7	4	133	その他の電気設備
プレス機械			6		6		8	7	3	4	5	3	5	4	4	3	4	8	11	13	4	10	4	4	116	プレス機械
動力伝導機構			11		16		6	4	10	7	4	3	4	7	4	3	7	6	3	4	5	4	8	3	119	動力伝導機構
シャー			8		7		8	2	5	4	3	5	3	1	3	4	3	5	4	2	2	4	3	3	79	シャー
その他の乗物			5		3		4	4	4	6	4	7	1	5	1	3	2	2	3	2	3	1	4	3	67	その他の乗物
ゴンドラ			6		4		4	2	3	3	4	2	5	1	6	3		1	6	3	1		1	3	58	ゴンドラ
ローダー			1		4		3	1	3	1		2			3	1	1		1		2		1	3	27	ローダー
可燃性のガス			12		8		7	6	6	6	8	14	11	8	7	6	8	3	5	3	5	2	1	2	128	可燃性のガス

その他の圧力容器			8		8		8	6	3	10	5	4	7	6	6	2	2	9	4	4	2	6	4	2	106	その他の圧力容器
アーク溶接装置			13		8		2	1	7	6	5	6	2	3	5	9	9	4	4	6	3	3	3	2	101	アーク溶接装置
異常環境等					7		2	1	1	3		6	10	5	1		6	3	3	1	1	1		2	53	異常環境等
不整地運搬車			8		2		3	4		4	2		4	2	2	4	1	1	3	2	2	4	2	2	52	不整地運搬車
鍛圧ハンマ			1		1						1										2	2		2	9	鍛圧ハンマ
その他の車両系林業機械																								2	2	その他の車両系林業機械
引火性の物			20		19		13	18	22	10	9	10	1	11	8	8	7	8	9	7	8	7	6	1	202	引火性の物
面とり盤、ルータ、木エフライス盤			17		8		15	12	8	6	10	5	5	2	2	2	2	1	1	7	2	1	4	1	111	面とり盤、ルータ、木エフライス盤
電力設備			8		4		3	6	11	2	5	5	6	7	4	2	5	4	5	2	5	3	4	1	92	電力設備

ボイラー			3		3		3	2	1	1	1	1		2	1	1		2		3			1	1	26	ボイラー
その他の溶接装置			2		2		2		3	4	2			2	1		2	2	1	1			1	1	26	その他の溶接装置
食品加工用機械					1				1			1	1										1	1	7	食品加工用機械
射出成型機					1											1								1	4	射出成型機
水					5		6	8	1	5	2	8	76	1	1	2	2	1	3	2	2	1			126	水
旋盤			8		4		5	6	4	4	4	1	2	6	1	6		5	1	3	2	3	3		68	旋盤
原動機			2		5		3	2	3	7	2	2	1	5	5	2	2	5	3	3	1	3	6		62	原動機
炉、窯			6		4		7	6	3	1	2	2	4	1	1	2	3		3	1	2	5	2		55	炉、窯
化学設備					1		1	3	6	3	1	1		2		1	2			4	1	1			27	化学設備
ロール機（印刷ロール機を除く。）			2		1		1	2	5	2	1	1			2		1	1		2		1	1		23	ロール機（印刷ロール機を除く。）
爆発性の物等			2		1		2	6	3			2					4						1		21	爆発性の物等
圧力容器			1		2		1			1		1	2	2	2		1					1		1	15	圧力容器

はさまれ巻き込まれ	1,365	1,373	1,370	1,264	1,161	1,127	1,089	1,095	1,033	907	791	725	831	806	860	811	748	746	678	771	736	740	700	755	22,482	まれ巻き込まれ
飛来・落下	1,668	1,688	1,686	1,511	1,409	1,459	1,353	1,353	1,202	1,159	916	847	935	975	1,037	884	819	733	769	756	789	717	665	658	25,988	飛来・落下
動作の反動無理な動作	777	759	790	664	674	609	597	615	657	585	515	515	505	468	485	486	467	433	478	459	491	503	500	519	13,551	動作の反動無理な動作
激突	823	754	716	636	624	608	563	584	584	474	400	442	436	399	437	440	394	377	362	345	367	372	364	381	11,882	激突
激突され	591	574	606	608	517	488	481	500	489	411	313	351	340	366	328	347	360	308	298	355	335	286	354	319	9,925	激突され
崩壊・倒壊	414	426	401	454	390	342	361	384	395	313	245	248	294	274	300	285	229	265	246	237	262	230	209	198	7,402	崩壊・倒壊
交通事故（道路）	335	344	282	341	299	296	300	325	242	275	192	227	284	263	260	322	264	276	244	259	240	266	200	190	6,526	交通事故（道路）
高温・低温物との接	97	83	109	105	103	152	106	103	99	87	57	131	133	110	116	125	106	106	102	162	105	140	98	102	2,637	高温・低温物と

https://www.jisha.or.jp/international/topics/202312_03.htmlに戻る。