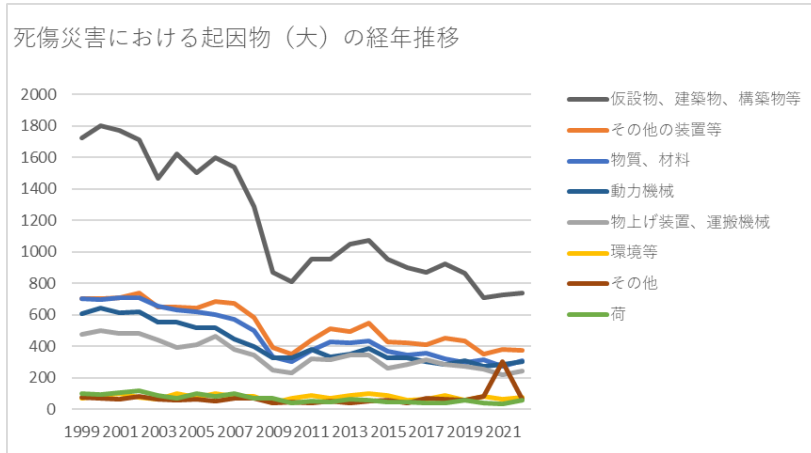
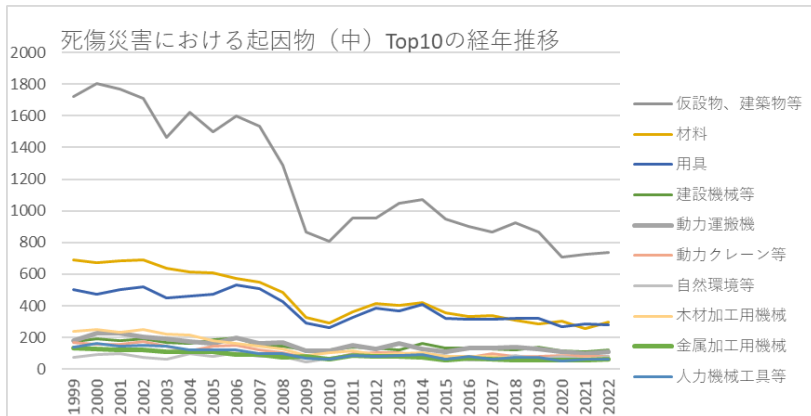


030201鉄骨・鉄筋コンクリート造家屋建築工事業における死傷災害の起因物及び事故の型の経年推移（1999-2022年）



030201鉄骨・鉄筋コンクリート造家屋建築工事業における死傷災害の起因物（大）の経年推移（1999-2022年）



030201鉄骨・鉄筋コンクリート造家屋建築工事業における死傷災害の起因物（中）の経年推移（1999-2022年）

仮設 物、建 築物、 構築物 等	1,723	1,803	1,770	1,708	1,465	1,622	1,499	1,599	1,535	1,287	867	809	953	956	1,046	1,074	951	902	867	923	864	709	724	738	28,394	仮設 物、建 築物、 構築物 等
その他 の装置 等	702	700	711	736	652	647	643	683	672	585	393	353	442	514	493	545	427	424	410	454	437	350	379	373	12,725	その他 の装置 等
物質、 材料	704	696	706	709	658	629	621	603	574	501	331	304	372	428	420	434	370	345	357	319	297	313	272	309	11,272	物質、 材料
動力機 械	607	642	616	619	554	553	520	520	448	397	325	325	380	333	351	387	326	330	301	286	307	273	286	305	9,991	動力機 械
物上げ 装置、 運搬機 械	476	501	484	484	443	393	412	466	380	345	251	229	322	315	345	343	261	288	316	287	274	258	221	245	8,339	物上げ 装置、 運搬機 械
環境等	73	90	98	74	62	98	79	103	81	81	43	70	90	72	90	99	86	57	65	87	60	80	65	79	1,882	環境等
その他	77	69	63	85	66	57	63	51	70	70	43	47	43	53	43	53	59	40	72	65	56	84	306	65	1,700	その他
荷	100	92	108	116	90	70	100	81	98	72	69	42	52	49	66	61	46	45	39	42	56	43	35	58	1,630	荷
合計	4,462	4,593	4,556	4,531	3,990	4,069	3,937	4,106	3,858	3,338	2,322	2,179	2,654	2,720	2,854	2,996	2,526	2,431	2,427	2,463	2,351	2,110	2,288	2,172	75,933	合計

030201鉄骨・鉄筋コンクリート造家屋建築工事における死傷災害の起因物（中）の経年推移（1999-2022年）

起因物 （中）	1999	2000	2001	2002	2003	2004	2005	2006	2007	2008	2009	2010	2011	2012	2013	2014	2015	2016	2017	2018	2019	2020	2021	2022	合計	起因物 （中）
------------	------	------	------	------	------	------	------	------	------	------	------	------	------	------	------	------	------	------	------	------	------	------	------	------	----	------------

荷	100	92	108	116	90	70	100	81	98	72	69	42	52	49	66	61	46	45	39	42	56	43	35	58	1,630	荷
乗物	126	122	101	108	105	100	107	118	95	75	60	50	76	85	77	130	73	80	87	66	69	61	44	56	2,071	乗物
起因物 なし	47	36	33	62	44	41	41	27	42	44	35	31	34	37	30	43	42	29	48	49	41	39	48	52	975	起因物 なし
一般動 力機械	61	68	80	54	50	62	47	60	56	47	39	35	38	29	45	46	48	45	30	40	38	38	42	49	1,147	一般動 力機械
その他 の装 置、設 備	30	35	31	39	32	39	21	22	29	39	19	18	16	28	25	25	25	18	19	29	26	22	22	21	630	その他 の装 置、設 備
その他 の起因 物	24	25	20	19	19	13	17	18	20	17	7	12	9	13	10	5	15	10	23	15	13	45	255	12	636	その他 の起因 物
危険 物、有 害物等	14	23	23	17	22	14	12	30	27	15	6	15	8	12	15	13	16	14	18	13	10	11	17	10	375	危険 物、有 害物等
電気設 備	8	13	11	9	13	8	13	9	12	7	6	9	6	10	3	9	8	5	10	8	8	8	6	5	204	電気設 備
溶接装 置	12	6	18	16	10	8	7	2	15	7	4	4	4	5	9	9	10	5	6	21	4	1	3	4	190	溶接装 置
分類不 能	6	8	10	4	3	3	5	6	8	9	1	4		3	3	5	2	1	1	1	2		3	1	89	分類不 能
圧力容 器	5	5	2	3	2	4	1		2	4	2		3	4	2		1	2	1			2	1	1	47	圧力容 器

動力伝導機構	2		2	2		2		2	3	1	1	1		1		1	3	1	1	2	1	2	2	1	31	動力伝導機構
原動機			1	1	3	1			1	1		1		1	1			3			1	3			18	原動機
炉、釜等	1	2		1	1	2	1			1		1			2										14	炉、釜等
化学設備	1			1			1	1	3		1		2		1	1									13	化学設備
車両系木材伐出機械等																	1	1							2	車両系木材伐出機械等
合計	4,462	4,593	4,556	4,531	3,990	4,069	3,937	4,106	3,858	3,338	2,322	2,179	2,654	2,720	2,854	2,996	2,526	2,431	2,427	2,463	2,351	2,110	2,288	2,172	75,933	合計

030201鉄骨・鉄筋コンクリート造家屋建築工事業における死傷災害の起因物（小）の経年推移（1999-2022年）

起因物（小）	1999	2000	2001	2002	2003	2004	2005	2006	2007	2008	2009	2010	2011	2012	2013	2014	2015	2016	2017	2018	2019	2020	2021	2022	合計	起因物（小）
はしご等			398		365		376	422	400	344	232	207	254	319	289	348	258	246	237	233	262	215	232	223	5,860	はしご等
金属材料			464		397		401	370	356	317	230	190	239	261	266	275	236	203	237	204	181	197	161	194	5,379	金属材料
足場			602		510		507	476	517	414	277	215	285	269	319	312	278	256	242	223	243	190	174	172	6,481	足場
建築物、構			295		200		218	271	235	195	141	156	163	161	161	179	169	146	140	143	124	96	104	127	3,424	建築物、構

築物																										築物
通路			128		112		122	128	140	123	76	86	95	82	100	110	83	86	92	109	96	104	88	99	2,059	通路
トラック			193		174		148	174	139	147	104	105	132	109	144	115	92	125	113	122	110	102	89	94	2,531	トラック
屋根、 はり、 もや、 けた、 合掌			235		219		216	195	156	165	103	114	107	121	127	121	126	112	124	123	114	94	76	86	2,734	屋根、 はり、 もや、 けた、 合掌
その他 の仮設 物、建 築物、 構築物 等			92		81		84	84	67	70	51	33	47	58	75	77	71	63	57	78	63	52	48	67	1,318	その他 の仮設 物、建 築物、 構築物 等
階段、 栈橋			91		88		93	97	106	85	48	52	54	74	72	82	65	73	65	79	68	60	76	66	1,494	階段、 栈橋
作業 床、歩 み板			151		133		120	164	148	116	88	72	107	87	86	93	73	66	88	79	79	43	77	63	1,933	作業 床、歩 み板
乗用 車、バ ス、バ イク			99		104		106	116	91	72	57	48	74	84	77	130	73	80	85	66	68	61	44	55	1,590	乗用 車、バ ス、バ イク

加工用 機械			68		39		46	44	45	32	33	28	39	40	45	35	21	31	25	18	24	25	27	33	698	加工用 機械
高温・ 低温環 境			30		23		22	30	33	28	13	36	32	32	36	46	31	25	33	50	23	46	19	32	620	高温・ 低温環 境
開口部			101		69		87	89	83	71	51	41	48	64	60	59	51	60	41	60	54	53	51	30	1,223	開口部
支保工			75		53		52	95	83	48	32	40	47	40	46	41	35	40	18	29	23	17	30	28	872	支保工
研削 盤、バ フ盤			46		63		48	38	40	41	35	30	41	34	36	35	36	32	29	33	29	23	27	27	723	研削 盤、バ フ盤
クレー ン			44		38		32	42	40	30	18	15	30	29	24	24	17	20	28	21	20	24	20	25	541	クレー ン
その他 の装 置、設 備			31		32		21	22	29	39	19	18	16	28	25	25	25	18	19	29	26	22	22	21	487	その他 の装 置、設 備
玉掛用 具			42		34		52	43	40	38	20	22	23	28	26	20	20	27	27	36	19	20	20	20	577	玉掛用 具
地山、 岩石			37		22		31	46	29	34	17	19	24	18	22	25	26	18	15	21	19	16	27	20	486	地山、 岩石
その他 の環境 等			26		10		19	21	15	14	8	8	18	16	23	24	22	12	15	12	13	16	17	20	329	その他 の環境 等

解体用 機械			17	16		19	18	12	20	16	8	20	12	19	33	22	18	26	11	19	8	12	17	343	解体用 機械
その他 の建設 機械等			40	34		41	38	35	29	18	28	32	30	31	27	19	23	15	21	19	19	19	16	534	その他 の建設 機械等
石、 砂、砂 利			45	40		36	31	26	27	16	15	22	19	13	21	16	20	13	17	16	11	20	15	439	石、 砂、砂 利
その他 の起因 物			20	19		17	18	20	17	7	12	9	13	10	5	15	10	23	15	13	45	255	12	555	その他 の起因 物
基礎工 事用機 械			32	20		27	29	15	16	15	18	18	22	10	11	15	18	17	14	18	16	10	12	353	基礎工 事用機 械
高所作 業車			13	13		32	25	26	24	13	12	12	12	14	21	18	15	18	17	22	11	13	11	342	高所作 業車
整地・ 運搬・ 積込み 用機械			9	22		14	20	9	6	18	18	6	15	10	12	10	8	13	9	11	9	12	11	242	整地・ 運搬・ 積込み 用機械
その他 の木材 加工用 機械			33	28		30	24	14	22	14	21	20	17	19	11	17	14	14	10	13	11	15	10	357	その他 の木材 加工用 機械

ラ			3		1		1	1	1	1	1	1	2	1	2						1	1	20	ラ			
プレス 機械					1		4			1				1	1		1				3	3	1	1	18	プレス 機械	
その他 の溶接 装置			2						2	1	1			1	1								1	1	12	その他 の溶接 装置	
面とり 盤、 ルー タ、木 エフラ イス盤																								1	1	6	面とり 盤、 ルー タ、木 エフラ イス盤
鍛圧ハ ンマ												1											1	1	3	鍛圧ハ ンマ	
引火性 の物			8		7			4	6	4	2	4			2	1	3	4	4			1	1	1		52	引火性 の物
旋盤			1				2	3			4				3		3		2			1	1	1	1	22	旋盤
水					1			2		1	1	2	7			2	1					1	2			20	水
角のみ 盤、木 工ボー ル盤			3		3		2	1	1	1					1		3									17	角のみ 盤、木 工ボー ル盤
原動機			1		3				1	1		1			1	1								1	3	16	原動機

事故の型	1999	2000	2001	2002	2003	2004	2005	2006	2007	2008	2009	2010	2011	2012	2013	2014	2015	2016	2017	2018	2019	2020	2021	2022	合計	事故の型
墜落・転落	1,743	1,843	1,736	1,729	1,520	1,574	1,522	1,575	1,490	1,282	895	789	922	1,032	1,018	1,095	948	895	902	881	866	707	730	715	28,409	墜落・転落
転倒	383	356	378	376	336	362	359	411	402	360	215	230	282	260	294	333	247	240	238	284	238	240	259	276	7,359	転倒
はさまれ巻き込まれ	406	431	472	455	382	376	384	394	361	303	240	209	266	274	292	310	256	250	251	272	268	244	226	263	7,585	はさまれ巻き込まれ
飛来・落下	541	550	574	504	496	503	458	463	416	387	264	256	294	301	356	284	274	234	254	238	232	202	178	204	8,463	飛来・落下
切れ・こすれ	410	412	370	422	362	355	334	295	265	229	180	177	217	195	207	201	182	192	168	151	153	143	153	159	5,932	切れ・こすれ
動作の反動無理な動作	168	157	171	164	146	127	149	134	171	150	109	86	121	110	116	132	105	107	124	116	118	102	106	125	3,114	動作の反動無理な動作
激突さ	173	184	205	205	181	163	178	174	161	149	93	89	109	120	115	108	119	116	99	111	111	91	96	121	3,271	激突

れ																										され
激突	237	224	199	201	171	190	187	210	215	144	109	105	123	116	155	146	118	112	116	110	118	96	94	90	3,586	激突
崩壊・ 倒壊	157	170	187	208	145	167	130	165	152	127	94	88	117	107	110	117	93	106	86	79	88	83	69	78	2,923	崩 壊・ 倒壊
交通事 故（道 路）	133	150	110	150	119	110	119	149	96	101	77	61	103	97	96	146	82	103	91	91	80	73	59	61	2,457	交通 事故 （道 路）
高温・ 低温物 との接 触	31	27	49	35	43	60	41	38	39	44	19	45	46	39	44	59	49	36	50	55	31	52	23	35	990	高 温・ 低 温 物 と の 接 触
その他	15	13	18	12	14	17	13	12	20	21	4	7	14	16	9	8	14	6	12	16	8	48	256	18	591	そ の 他
有害物 との接 触	3	16	11	11	22	11	12	29	16	9	6	7	6	11	11	11	13	13	13	15	8	8	16	10	288	有 害 物 と の 接 触
踏抜き	30	29	45	27	30	32	37	39	27	17	9	12	23	23	20	27	13	14	19	22	18	13	16	8	550	踏 抜 き
感電	7	12	8	14	10	11	7	9	8	7	3	10	5	10	1	9	7	3	2	3	6	3	3	5	163	感 電

分類不能	6	11	5	6	3	3	5	5	6	3	1			4	4	3	1	3	1	2	2	2	3	1	80	分類不能
爆発	6	3	9	1		5		1	5	1		5				1	2				1	1	1	1	43	爆発
破裂	2	1		1	3	2	1	1	1	1	1	1	1	2	2	3	1		1		1	1		1	28	破裂
交通事故（その他）	3	1	1	1	1		1	1	4	1	1					1					1			1	18	交通事故（その他）
火災	7	2	8	9	5	1		1	3	2	1	2		3	4	2	2	1		17	3	1			74	火災
おぼれ	1	1			1						1		5												9	おぼれ
合計	4,462	4,593	4,556	4,531	3,990	4,069	3,937	4,106	3,858	3,338	2,322	2,179	2,654	2,720	2,854	2,996	2,526	2,431	2,427	2,463	2,351	2,110	2,288	2,172	75,933	合計

出典：<https://anzeninfo.mhlw.go.jp/user/anzen/tok/anst00.html>（職場のあんぜんサイト）

https://www.jisha.or.jp/international/topics/202312_03.htmlに戻る。