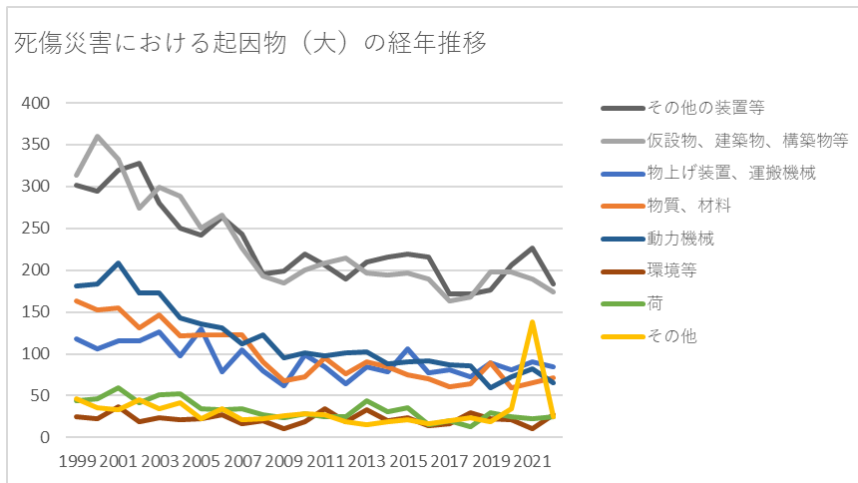
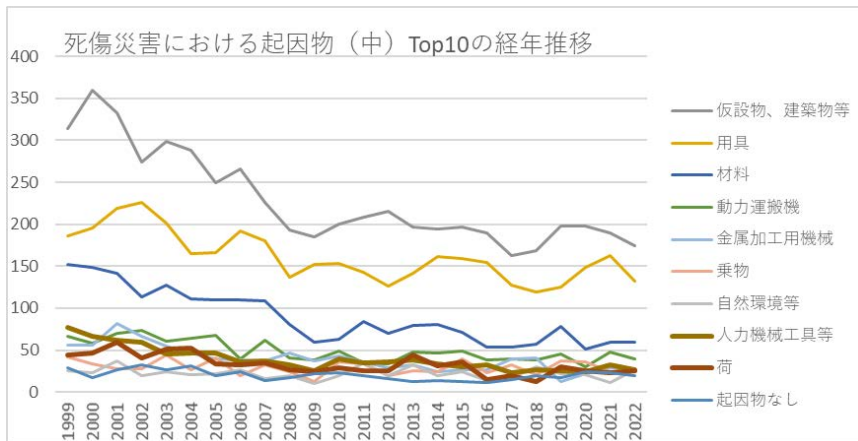


030203建築設備工事業における死傷災害の起因物及び事故の型の経年推移（1999-2022年）



030203建築設備工事業における死傷災害の起因物（大）の経年推移（1999-2022年）



030203建築設備工事業における死傷災害の起因物（中）の経年推移（1999-2022年）



(大)	1999	2000	2001	2002	2003	2004	2005	2006	2007	2008	2009	2010	2011	2012	2013	2014	2015	2016	2017	2018	2019	2020	2021	2022	合計	(大)
その他 の装置 等	301	294	319	328	280	250	242	263	243	195	199	219	206	190	210	216	219	216	171	171	176	206	227	184	5,525	その他 の装置 等
仮設 物、建 築物、 構築物 等	314	360	333	274	299	288	250	266	226	193	185	200	208	215	197	194	197	190	163	168	198	198	190	174	5,480	仮設 物、建 築物、 構築物 等
物上げ 装置、 運搬機 械	118	106	116	116	126	98	130	79	105	80	62	99	85	64	85	78	106	77	81	72	89	81	91	85	2,229	物上げ 装置、 運搬機 械
物質、 材料	163	153	155	131	146	122	123	123	123	90	68	73	95	76	91	84	75	70	61	64	89	59	66	71	2,371	物質、 材料
動力機 械	181	183	208	173	173	143	136	131	112	123	95	101	98	101	103	88	90	92	87	86	59	73	82	65	2,783	動力機 械
環境等	25	23	37	19	24	21	22	27	16	20	10	19	35	19	33	20	24	14	17	30	22	21	11	27	536	環境等
荷	44	46	60	41	51	52	34	33	35	27	24	29	25	25	44	31	36	15	20	13	30	25	23	25	788	荷
その他	46	36	33	45	35	41	23	34	21	23	26	29	27	19	15	19	21	16	20	24	19	34	138	25	769	その他
合計	1,192	1,201	1,261	1,127	1,134	1,015	960	956	881	751	669	769	779	709	778	730	768	690	620	628	682	697	828	656	20,481	合計

## 030203建築設備工事における死傷災害の起因物（中）の経年推移（1999-2022年）

起因物 （中）	1999	2000	2001	2002	2003	2004	2005	2006	2007	2008	2009	2010	2011	2012	2013	2014	2015	2016	2017	2018	2019	2020	2021	2022	合計	起因物 （中）
仮設 物、建 築物等	314	360	333	274	299	288	250	266	226	193	185	200	208	215	197	194	197	190	163	168	198	198	190	174	5,480	仮設 物、建 築物等
用具	186	196	219	226	201	165	166	192	180	137	152	153	143	126	142	162	159	154	127	119	125	149	163	132	3,874	用具
材料	152	148	141	113	128	111	110	110	109	81	60	63	84	70	79	80	71	53	53	57	78	51	59	60	2,121	材料
動力運 搬機	66	58	70	73	61	64	68	40	62	41	38	49	35	34	48	46	49	38	39	38	45	30	48	40	1,180	動力運 搬機
金属加 工用機 械	56	56	82	66	55	47	40	38	37	47	37	43	36	29	32	24	26	26	40	41	12	22	29	28	949	金属加 工用機 械
乗物	42	34	28	28	44	27	41	19	32	24	12	36	34	20	25	24	40	23	32	21	37	36	24	28	711	乗物
自然環 境等	25	23	37	19	24	21	22	27	16	20	10	19	35	19	33	20	24	14	17	30	22	21	11	27	536	自然環 境等
人力機 械工具 等	77	67	62	60	45	47	46	36	37	32	25	39	35	36	38	34	30	32	23	27	25	24	32	26	935	人力機 械工具 等
荷	44	46	60	41	51	52	34	33	35	27	24	29	25	25	44	31	36	15	20	13	30	25	23	25	788	荷
起因物 なし	29	17	26	33	27	31	20	24	14	17	22	23	20	16	13	14	12	11	15	20	17	24	23	20	488	起因物 なし







の仮設 物、建 築物、 構築物 等			20		23		19	21	23	11	10	12	12	21	16	19	17	17	12	13	13	13	17	21	330	の仮設 物、建 築物、 構築物 等
足場			76		54		52	64	46	41	25	33	52	33	44	39	39	31	29	24	39	23	29	20	793	足場
起因物 なし			26		27		20	24	14	17	22	23	20	16	13	14	12	11	15	20	17	24	23	20	378	起因物 なし
その他 の装 置、設 備			25		20		21	22	16	14	11	17	18	19	16	14	29	23	11	10	17	20	24	20	367	その他 の装 置、設 備
荷姿の 物			45		34		22	23	26	14	13	15	21	16	25	23	23	14	14	8	22	18	13	17	406	荷姿の 物
研削 盤、バ フ盤			40		23		21	19	15	19	27	31	22	13	18	12	14	11	18	19	6	15	17	15	375	研削 盤、バ フ盤
その他 の材料			29		24		25	13	16	14	9	11	23	12	15	9	17	10	7	15	20	9	15	12	305	その他 の材料
その他 の金属 加工用 機械			31		22		15	18	19	21	8	9	10	14	13	8	11	11	15	14	5	3	10	12	269	その他 の金属 加工用 機械



その他の用具			15		26		14	21	16	18	14	12	6	8	10	9	9	11	13	17	4	18	5	11	257	その他の用具
作業床、歩み板			24		33		15	22	19	18	17	15	10	14	14	22	15	24	18	13	17	20	18	10	358	作業床、歩み板
高温・低温環境			9		5		2	2	4	1	1	3	5	4	12	6	3	2	5	13	8	6	5	10	106	高温・低温環境
その他の一般動力機械			33		31		22	25	29	17	16	17	12	18	18	13	14	13	10	8	12	17	12	9	346	その他の一般動力機械
その他の環境等			12		9		6	13	2	10	3	8	6	8	11	10	9	4	11	9	2	4	3	9	149	その他の環境等
有害物			3		5		7	2	6	3	2	5	7	1	1	2	3	5	2	3	6	1	3	9	76	有害物
機械装置			15		17		12	10	9	13	11	14	4	9	19	8	13	1	6	5	8	7	10	8	199	機械装置
掘削用機械			17		8		17	13	10	10	6	2	9	11	7	9	14	11	7	4	6	11	6	8	186	掘削用機械
開口部			16		10		11	12	11	8	8	3	11	9	6	6	5	5	2	6	5	8	5	7	154	開口部
地山、			12		7		11	8	7	8	4	3	9	5	7	3	8	5		4	9	9	2	7	128	地山、



の起因物			7		6		1	7	3	5	3	5	6	3	1	3	7	5	5	3	2	10	115	3	200	の起因物
フォークリフト			3				4	4	6	2		2	3	3	3	3	2	2	3	5	2	2	6	3	58	フォークリフト
チェーンソー			1		1			1				1	2		1	1		2		1		3	3	3	20	チェーンソー
人力運搬機			6		2		2	4	4	4	5	5	8	2	2	2	5	6		2	3	1	5	2	70	人力運搬機
その他の危険物、有害物等			3		6		2	4	3	2	3		1		5	1		8	4	3	2	7	3	2	59	その他の危険物、有害物等
その他の動力クレーン等			3		4		4	1	2	4	2	3	2	2	2		3	2	2	4		2	1	2	45	その他の動力クレーン等
整地・運搬・積込み用機械			3				3	2		2	1	3	2	1	2	3	2	2	3	2		2	2	2	37	整地・運搬・積込み用機械
人カクレーン					2		1		1	1	2		3	1	1	2		1	2	1		7	1	2	28	人カクレーン



盤、フ ライス 盤			2		2				1	4		1		1	1		1		1	2			1	17	盤、フ ライス 盤
角のみ 盤、木 工ボー ル盤					1					1		1			2	1			1				1	8	角のみ 盤、木 工ボー ル盤
食品加 工用機 械									1										1				1	3	食品加 工用機 械
その他 の建設 機械等			15		6		9	6	3	5	4	4	4	4	8	5	3	6	2	5	2	1	3	95	その他 の建設 機械等
動力伝 導機構			2		10		2		4	1	1		4	4	1		2	2		1	1	1	3	39	動力伝 導機構
可燃性 のガス			5		3		1	2	2	2	1	3	3	3	4	1		3	1		1		1	36	可燃性 のガス
引火性 の物			3		3		3	5	3	2	2	2		2	2		1	1	1	1	1	2		33	引火性 の物
解体用 機械					3		3	2	1		4	1	5	1	1	2	2	2		1	1	3		32	解体用 機械
プレス 機械			3		2		1			1	2	2	2	1		1		3	4	5	1	2	1	31	プレス 機械

電力設備			1		2			1	1		2	2	4	3				2	2		2	2			24	電力設備	
締固め用機械			2		1		1	2	1	1		1	2	2	3	1	2			1	1		2			23	締固め用機械
水					1		1	3		1		2	13				1			1						23	水
旋盤			4		4		2	1	1	2			1			2		1	1			1				20	旋盤
アーク溶接装置			2		2		1		1	1	3	1	1			1		1	1	2	1	1				19	アーク溶接装置
支保工			1		2		2	1	2	1			1	1	1	1		1		1	1		2			18	支保工
かな盤					1		3	1		2		1	1	2			1	4		1						17	かな盤
その他の圧力容器			3		1		3	2		1						1		1		1	2	1	1			17	その他の圧力容器
コンベア			1		2		2	1	2			1	3			1			2				1			16	コンベア
人力機械			2		1				2	1		1		2	1	2				1				1		14	人力機械
原動機					1		2		1		1	1			2		2						2			12	原動機
基礎工事用機							1	1	1						2		1	1	1	1			2			11	基礎工事用機











墜落・ 転落	363	426	424	395	375	354	325	359	317	245	254	281	285	258	264	273	286	267	203	209	254	233	272	227	7,149	墜 落・ 転落
はさま れ巻き 込まれ	113	113	119	100	118	97	96	80	87	78	58	68	74	67	78	78	74	62	59	61	55	57	68	84	1,944	はさ まれ 巻き 込ま れ
転倒	116	104	108	87	100	87	91	91	87	62	74	66	62	90	74	83	69	67	74	66	70	97	73	72	1,970	転倒
動作の 反動無 理な動 作	92	76	83	81	84	88	58	76	57	57	56	60	52	50	45	51	49	37	48	47	53	46	71	61	1,478	動作 の反 動無 理な 動作
切れ・ こすれ	179	152	176	156	145	114	108	100	83	93	63	93	69	74	96	69	69	83	60	65	50	50	61	50	2,258	切 れ・ こす れ
激突	64	55	68	59	61	42	44	35	38	40	36	39	43	26	33	27	40	27	33	28	23	37	35	37	970	激突
交通事 故（道 路）	40	38	32	27	40	38	41	21	41	31	14	38	31	19	31	19	46	19	35	24	39	37	20	32	753	交通 事故 （道 路）

飛来・落下	107	127	138	108	95	93	91	99	75	72	56	55	58	63	73	62	61	51	50	51	57	55	56	28	1,781	飛来・落下
激突され	39	42	47	40	33	33	34	34	25	27	20	23	29	20	24	27	24	23	18	20	22	23	28	16	671	激突され
高温・低温物との接触	16	7	18	19	18	23	12	10	15	8	9	18	15	13	20	9	12	13	9	21	12	15	11	16	339	高温・低温物との接触
崩壊・倒壊	30	32	22	18	28	18	33	24	29	19	8	12	16	11	18	20	21	17	11	18	28	16	12	13	474	崩壊・倒壊
有害物との接触	5	3	6	9	14	7	11	8	8	3	5	6	9	3	6	3	4	17	7	5	8	8	6	9	170	有害物との接触
その他	4	6	5	5	5	7	6	3	4	6	4	5	13	3	6	3	5		3	2	3	12	111	5	226	その他
感電	7	6	2	6	3	6	1	3	4	2	5		5	3	3	2			4	5	3	5	2	2	79	感電
分類不能	1	3		1			1	4	2		1						1							2	16	分類不能

爆発	2	1	3	1	1		2		1	1		1		1	3				1	1		2		1	22	爆発
破裂		1		7		1	1	1	1		1						1	1	1			1		1	18	破裂
踏抜き	13	6	9	7	11	5	4	3	6	5	3	1	8	6	3	4	5	1	2	3	4	2	2		113	踏抜き
火災	1	2	1	1	1	1	1	5	1	2	2	1		1	1		1	4	1	2	1	1			31	火災
おぼれ					1								9												10	おぼれ
交通事故（その他）		1			1	1							2	1	1				1	1					9	交通事故（その他）
合計	1,192	1,201	1,261	1,127	1,134	1,015	960	956	881	751	669	769	779	709	778	730	768	690	620	628	682	697	828	656	20,481	合計

出典：<https://anzeninfo.mhlw.go.jp/user/anzen/tok/anst00.html>（職場のあんぜんサイト）

[https://www.jisha.or.jp/international/topics/202312\\_03.html](https://www.jisha.or.jp/international/topics/202312_03.html)に戻る。