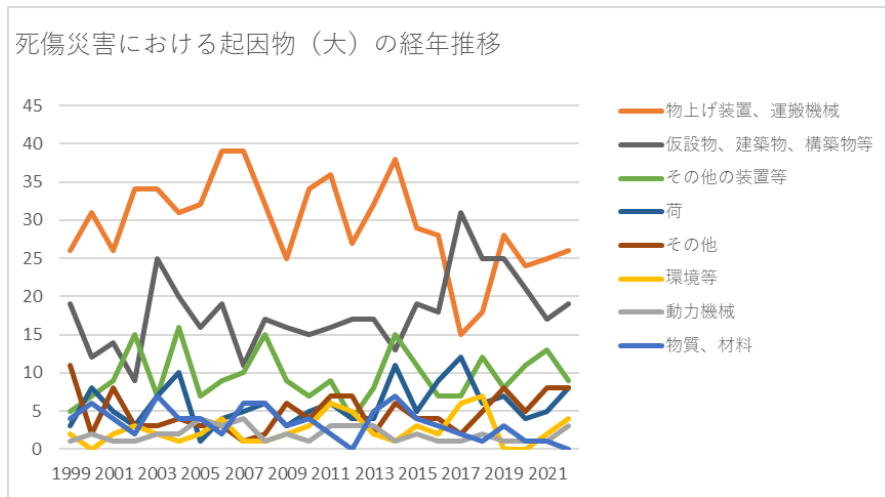
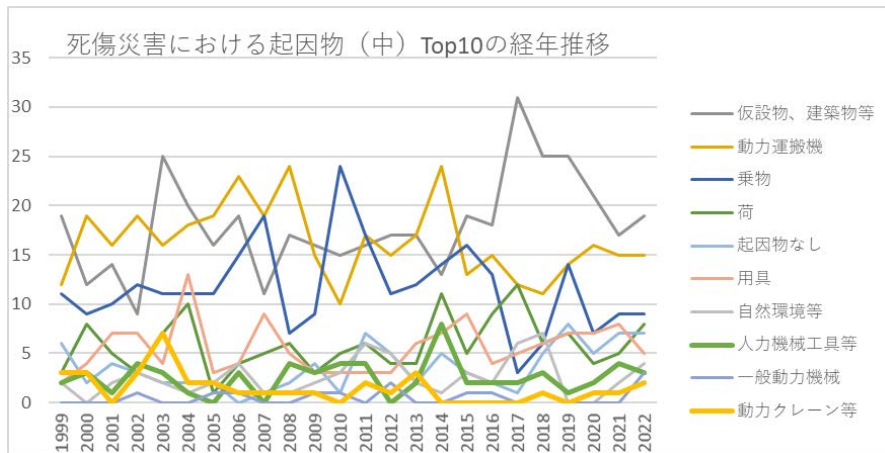


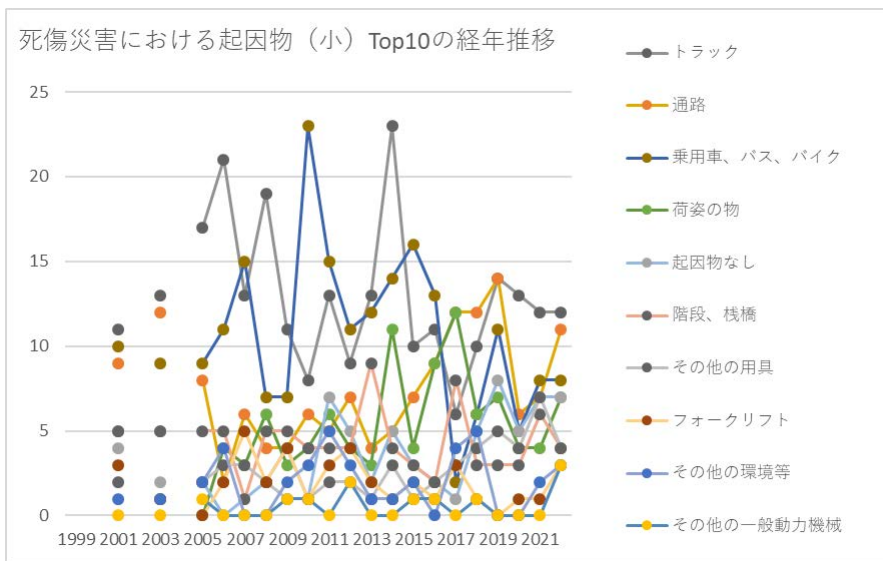
0404その他の運輸交通業における死傷災害の起因物及び事故の型の経年推移（1999-2022年）



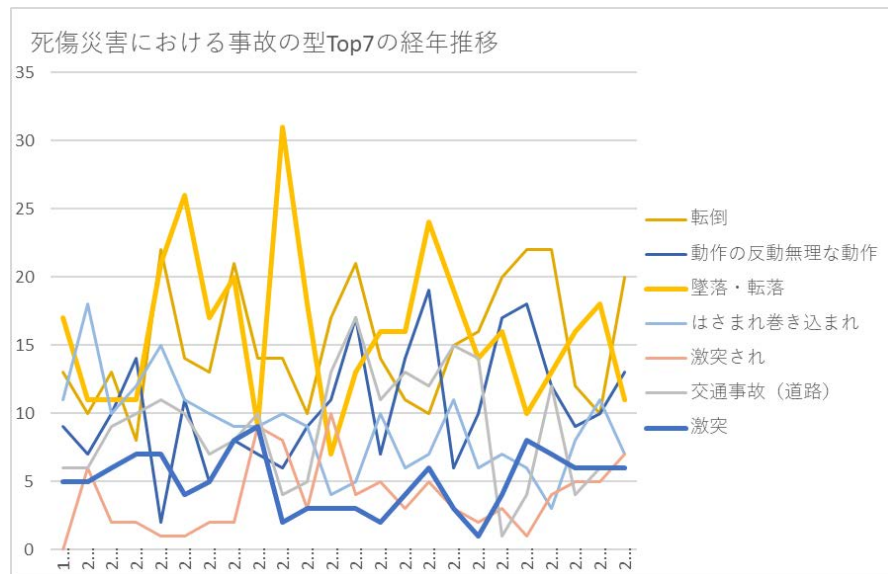
0404その他の運輸交通業における死傷災害の起因物（大）の経年推移（1999-2022年）



0404その他の運輸交通業における死傷災害の起因物（中）の経年推移（1999-2022年）



0404その他の運輸交通業における死傷災害の起因物（小）の経年推移（1999-2022年）



0404その他の運輸交通業における死傷災害の事故の型の経年推移（1999-2022年）

0404その他の運輸交通業における死傷災害の起因物（大）の経年推移（1999-2022年）



起因物 (大)	1999	2000	2001	2002	2003	2004	2005	2006	2007	2008	2009	2010	2011	2012	2013	2014	2015	2016	2017	2018	2019	2020	2021	2022	合計	起因物 (大)
物上げ 装置、 運搬機 械	26	31	26	34	34	31	32	39	39	32	25	34	36	27	32	38	29	28	15	18	28	24	25	26	709	物上げ 装置、 運搬機 械
仮設 物、建 築物、 構築物 等	19	12	14	9	25	20	16	19	11	17	16	15	16	17	17	13	19	18	31	25	25	21	17	19	431	仮設 物、建 築物、 構築物 等
その他 の装置 等	5	7	9	15	7	16	7	9	10	15	9	7	9	4	8	15	11	7	7	12	8	11	13	9	230	その他 の装置 等
荷	3	8	5	3	7	10	1	4	5	6	3	5	6	4	4	11	5	9	12	6	7	4	5	8	141	荷
その他	11	2	8	3	3	4	3	3	1	2	6	4	7	7	2	6	4	4	2	5	8	5	8	8	116	その他
環境等	2		2	3	2	1	2	4	1	1	2	3	6	5	2	1	3	2	6	7			2	4	61	環境等
動力機 械	1	2	1	1	2	2	4	3	4	1	2	1	3	3	3	1	2	1	1	2	1	1	1	3	46	動力機 械
物質、 材料	4	6	4	2	7	4	4	2	6	6	3	4	2		5	7	4	3	2	1	3	1	1		81	物質、 材料
合計	71	68	69	70	87	88	69	83	77	80	66	73	85	67	73	92	77	72	76	76	80	67	72	77	1,815	合計

0404その他の運輸交通業における死傷災害の起因物（中）の経年推移（1999-2022年）

起因物 （中）	1999	2000	2001	2002	2003	2004	2005	2006	2007	2008	2009	2010	2011	2012	2013	2014	2015	2016	2017	2018	2019	2020	2021	2022	合計	起因物 （中）
仮設 物、建 築物等	19	12	14	9	25	20	16	19	11	17	16	15	16	17	17	13	19	18	31	25	25	21	17	19	431	仮設 物、建 築物等
動力運 搬機	12	19	16	19	16	18	19	23	19	24	15	10	17	15	17	24	13	15	12	11	14	16	15	15	394	動力運 搬機
乗物	11	9	10	12	11	11	11	15	19	7	9	24	17	11	12	14	16	13	3	6	14	7	9	9	280	乗物
荷	3	8	5	3	7	10	1	4	5	6	3	5	6	4	4	11	5	9	12	6	7	4	5	8	141	荷
起因物 なし	6	2	4	3	2	2	2		1	2	4	1	7	5	2	5	3	2	1	5	8	5	7	7	86	起因物 なし
用具	2	4	7	7	4	13	3	4	9	5	3	3	3	3	6	7	9	4	5	6	7	7	8	5	134	用具
自然環 境等	2		2	3	2	1	2	4	1	1	2	3	6	5	2	1	3	2	6	7			2	4	61	自然環 境等
人力機 械工具 等	2	3	1	4	3	1		3		4	3	4	4		2	8	2	2	2	3	1	2	4	3	61	人力機 械工具 等
一般動 力機械				1			1	1			1	1		2			1	1		1				3	13	一般動 力機械

動カク レーン 等	3	3		3	7	2	2	1	1	1	1		2	1	3					1	1	1	2	35	動カク レーン 等	
その他 の装 置、設 備	1		1	4		1	3	1	1	5	3		1	1				1		3		1	1	28	その他 の装 置、設 備	
分類不 能			1								1	2											1	5	分類不 能	
材料	4	6	4	2	7	4	3	2	6	6	3	3	2		5	7	3	3	2	1	3	1	1		78	材料
その他 の起因 物	5		3		1	2	1	3			1	1		2		1	1	2	1				1		25	その他 の起因 物
建設機 械等							1	2	3		1			1	2	1	1			1	1				14	建設機 械等
木材加 工用機 械	1	1					1		1				3						1						8	木材加 工用機 械
動力伝 導機構		1	1		2	1	1			1															7	動力伝 導機構
金属加 工用機						1																1	1		3	金属加 工用機

械																									械	
電気設備						1		1					1												3	電気設備
危険物、有害物等							1					1													3	危険物、有害物等
原動機															1										1	原動機
圧力容器																						1			1	圧力容器
化学設備										1															1	化学設備
溶接装置							1																		1	溶接装置
炉、釜等																							1		1	炉、釜等
車両系木材伐出機械等																										車両系木材伐出機械等
合計	71	68	69	70	87	88	69	83	77	80	66	73	85	67	73	92	77	72	76	76	80	67	72	77	1,815	合計

0404その他の運輸交通業における死傷災害の起因物（小）の経年推移（1999-2022年）



の環境等			1		1		2	4			2	3	5	3	1	1	2		4	5			2	3	39	の環境等
その他の一般動力機械						1					1	1		2			1	1						3	11	その他の一般動力機械
作業床、歩み板			1		3		6	1	2	1	3	3			2	1	2	7	3	1	6	1	2		45	作業床、歩み板
人力運搬機			1		2		1		2	2	4	3		2	7		1	2	3				1	2	33	人力運搬機
はしご等			1		3		1	5	2	2	2	1	1	4	4	7	2	2	2	2	2	2	1	1	45	はしご等
その他の仮設物、建築物、構築物等			1		2		2		3	1	1	3	3	3	1	2	2	3	3	5	5	3	1		44	その他の仮設物、建築物、構築物等
建築物、構築物					3		3	4	3	2	3	1	1	3	1		5	3	1	4	2	1		1	41	建築物、構築物









盤、バ フ盤																					1	1		2	盤、バ フ盤	
その他 の動力 クレー ン等						1																1			2	その他 の動力 クレー ン等
ロー ダー									2																2	ロー ダー
送配電 線等							1					1													2	送配電 線等
開口部									1	1															2	開口部
その他 の危険 物、有 害物等						1																			2	その他 の危険 物、有 害物等
立木等									1																2	立木等
水			1											1											2	水
原動機														1											1	原動機
ロール 機（印 刷ロー ル機を																									1	ロール 機（印 刷ロー ル機を

















れ巻き 込まれ	11	18	10	12	15	11	10	9	9	10	9	4	5	10	6	7	11	6	7	6	3	8	11	7	215	巻き 込まれ	
激突さ れ		6	2	2	1	1	2	2	9	8	3	10	4	5	3	5	3	2	3	1	4	5	5	7	93	激突 され	
交通事 故（道 路）	6	6	9	10	11	10	7	8	10	4	5	13	17	11	13	12	15	14	1	4	12	4	6	6	214	交通 事故 （道 路）	
激突	5	5	6	7	7	4	5	8	9	2	3	3	3	2	4	6	3	1	4	8	7	6	6	6	120	激突	
崩壊・ 倒壊		1			2	3			3	2	1	1			1	3	1	1	1		4			3	27	崩 壊・ 倒壊	
飛来・ 落下	3	1	6	1	3	5	3	1	2		2	5		1	2	2	3	5	2	3	2	6	2	1	61	飛 来・ 落下	
その他	2		1		1		3			1	2			1		1				1	1			1	15	その 他	
高温・ 低温物 との接				1		1	1											1	1	2	2			1	1	11	高 温・ 低温 物と

触																										の接 触			
火災																										1	1	火災	
切れ・ こすれ	3	2		3	2		2	6	2		2	1	5		1	3		1	3	1						2	39	切 れ・ こす れ	
交通事 故（そ の他）	1			1	2				2		1															1	1	9	交 通 事 故 （ そ の 他）
分類不 能	1			1							1	1				1												5	分 類 不 能
踏抜き		1																1										2	踏 抜 き
有害物 との接 触								1			1																	2	有 害 物 と の 接 触
感電										1						1												2	感 電
破裂									1																			1	破 裂

おぼれ																										おぼれ	
爆発																											爆発
合計	71	68	69	70	87	88	69	83	77	80	66	73	85	67	73	92	77	72	76	76	80	67	72	77	1,815	合計	

出典：<https://anzeninfo.mhlw.go.jp/user/anzen/tok/anst00.html>（職場のあんぜんサイト）

[https://www.jisha.or.jp/international/topics/202312\\_03.html](https://www.jisha.or.jp/international/topics/202312_03.html)に戻る。