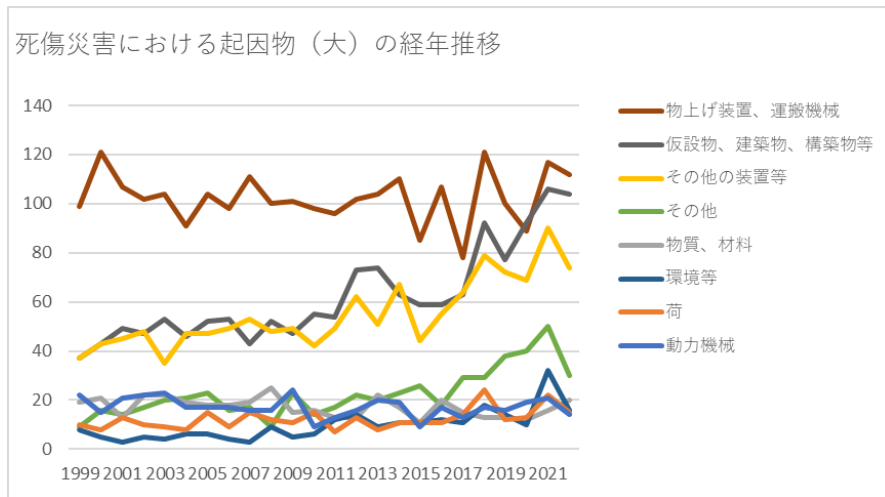
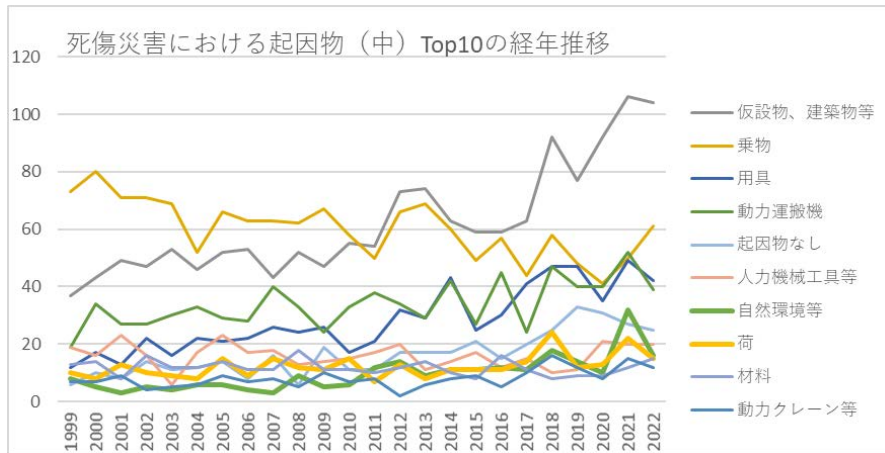


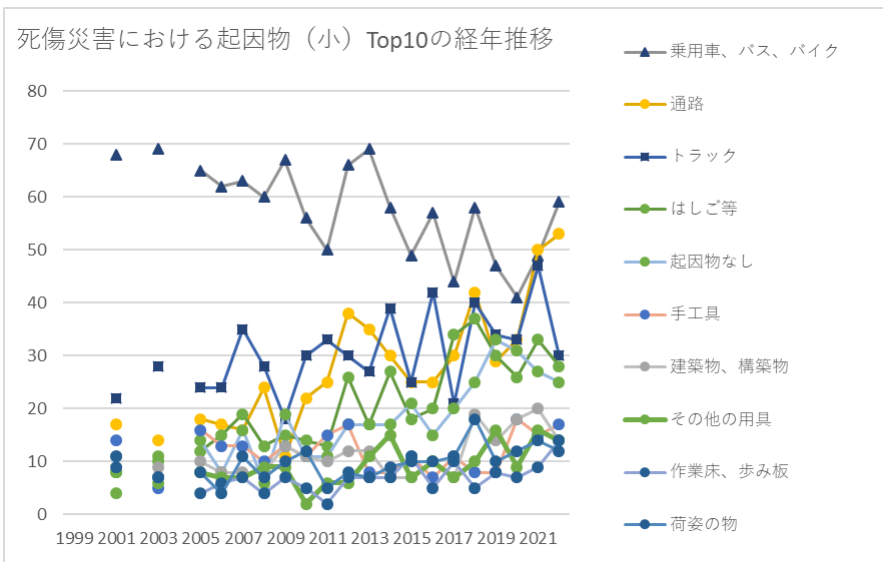
080202自動車小売業における死傷災害の起因物及び事故の型の経年推移（1999-2022年）



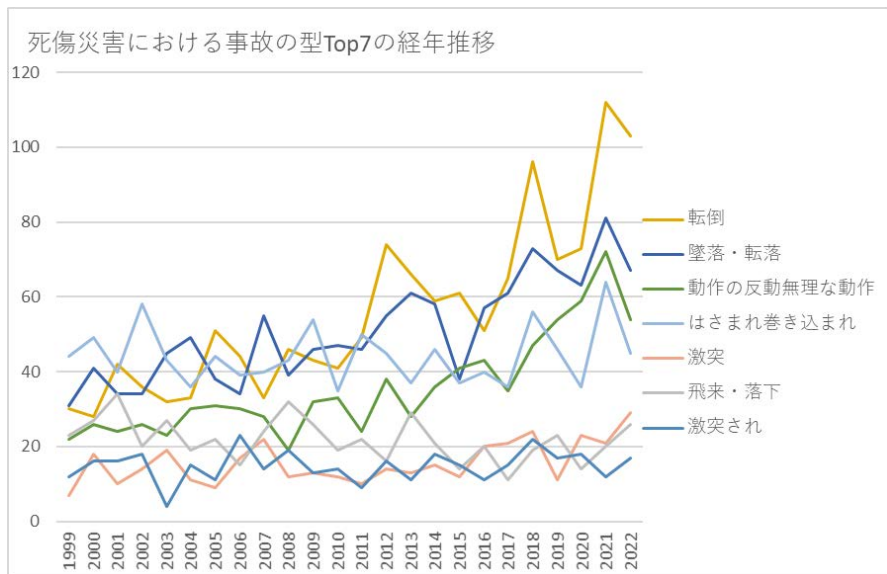
080202自動車小売業における死傷災害の起因物（大）の経年推移（1999-2022年）



080202自動車小売業における死傷災害の起因物（中）の経年推移（1999-2022年）



080202自動車小売業における死傷災害の起因物（小）の経年推移（1999-2022年）



080202自動車小売業における死傷災害の事故の型の経年推移（1999-2022年）

080202自動車小売業における死傷災害の起因物（大）の経年推移（1999-2022年）



| 起因物 (大) | 1999 | 2000 | 2001 | 2002 | 2003 | 2004 | 2005 | 2006 | 2007 | 2008 | 2009 | 2010 | 2011 | 2012 | 2013 | 2014 | 2015 | 2016 | 2017 | 2018 | 2019 | 2020 | 2021 | 2022 | 合計 | 起因物 (大) |
|------------------------------|------|------|------|------|------|------|------|------|------|------|------|------|------|------|------|------|------|------|------|------|------|------|------|------|-------|------------------------------|
| 物上げ 装置、 運搬機 械 | 99 | 121 | 107 | 102 | 104 | 91 | 104 | 98 | 111 | 100 | 101 | 98 | 96 | 102 | 104 | 110 | 85 | 107 | 78 | 121 | 100 | 89 | 117 | 112 | 2,457 | 物上げ 装置、 運搬機 械 |
| 仮設 物、建 築物、 構築物 等 | 37 | 43 | 49 | 47 | 53 | 46 | 52 | 53 | 43 | 52 | 47 | 55 | 54 | 73 | 74 | 63 | 59 | 59 | 63 | 92 | 77 | 92 | 106 | 104 | 1,493 | 仮設 物、建 築物、 構築物 等 |
| その他 の装置 等 | 37 | 43 | 45 | 48 | 35 | 47 | 47 | 49 | 53 | 48 | 49 | 42 | 49 | 62 | 51 | 67 | 44 | 55 | 64 | 79 | 72 | 69 | 90 | 74 | 1,319 | その他 の装置 等 |
| その他 | 9 | 16 | 14 | 17 | 20 | 21 | 23 | 16 | 17 | 9 | 23 | 14 | 17 | 22 | 20 | 23 | 26 | 18 | 29 | 29 | 38 | 40 | 50 | 30 | 541 | その他 |
| 物質、 材料 | 19 | 21 | 13 | 22 | 22 | 19 | 18 | 18 | 19 | 25 | 15 | 16 | 13 | 13 | 22 | 17 | 11 | 20 | 15 | 13 | 13 | 12 | 16 | 20 | 412 | 物質、 材料 |
| 環境等 | 8 | 5 | 3 | 5 | 4 | 6 | 6 | 4 | 3 | 9 | 5 | 6 | 12 | 14 | 9 | 11 | 11 | 12 | 11 | 18 | 14 | 10 | 32 | 16 | 234 | 環境等 |
| 荷 | 10 | 8 | 13 | 10 | 9 | 8 | 15 | 9 | 15 | 12 | 11 | 15 | 7 | 13 | 8 | 11 | 11 | 11 | 14 | 24 | 12 | 13 | 22 | 15 | 296 | 荷 |
| 動力機 械 | 22 | 15 | 21 | 22 | 23 | 17 | 17 | 17 | 16 | 16 | 24 | 9 | 13 | 16 | 20 | 19 | 9 | 17 | 13 | 17 | 16 | 19 | 21 | 14 | 413 | 動力機 械 |
| 合計 | 241 | 272 | 265 | 273 | 270 | 255 | 282 | 264 | 277 | 271 | 275 | 255 | 261 | 315 | 308 | 321 | 256 | 299 | 287 | 393 | 342 | 344 | 454 | 385 | 7,165 | 合計 |

| | | | | | | | | | | | | | | | | | | | | | | | | | | | |
|------------|-----|-----|-----|-----|-----|-----|-----|-----|-----|-----|-----|-----|-----|-----|-----|-----|-----|-----|-----|-----|-----|-----|-----|-----|-------|---------|------------|
| 械等 | | 1 | 1 | | | | 2 | 1 | 1 | 1 | 2 | | 1 | | 5 | 2 | 2 | 2 | 1 | | | | | 1 | 23 | 械等 | |
| 分類不能 | 1 | | 1 | 1 | 1 | 2 | 2 | 3 | | | 2 | 1 | 1 | 1 | 2 | | 1 | | | 2 | | 1 | | | | 22 | 分類不能 |
| 原動機 | 1 | 1 | 1 | 1 | 1 | | 2 | | 2 | | 1 | 1 | | 1 | | | 2 | 1 | 1 | | 2 | | 2 | | 20 | 原動機 | |
| 電気設備 | | 1 | 3 | 2 | | | | | 2 | | | | | 1 | 1 | | | 1 | 2 | 2 | | 2 | 2 | | 19 | 電気設備 | |
| 木材加工用機械 | 1 | 2 | 2 | 2 | 1 | 3 | 1 | | | | 1 | | 1 | 1 | | | | | | 1 | 1 | 1 | | | 18 | 木材加工用機械 | |
| 压力容器 | 1 | 1 | 1 | 3 | 2 | | | 1 | | | | | 1 | | | | | | | 1 | | | 1 | | 12 | 压力容器 | |
| 炉、釜等 | 1 | | 1 | | | | | | | | | | | | | | | | | | | | | | 2 | 炉、釜等 | |
| 車両系木材伐出機械等 | | | | | | | | | | | | | | | | | | | | | | | | | | | 車両系木材伐出機械等 |
| 化学設備 | | | | | | | | | | | | | | | | | | | | | | | | | | | 化学設備 |
| 合計 | 241 | 272 | 265 | 273 | 270 | 255 | 282 | 264 | 277 | 271 | 275 | 255 | 261 | 315 | 308 | 321 | 256 | 299 | 287 | 393 | 342 | 344 | 454 | 385 | 7,165 | 合計 | |

080202自動車小売業における死傷災害の起因物（小）の経年推移（1999-2022年）

| 起因物 （小） | 1999 | 2000 | 2001 | 2002 | 2003 | 2004 | 2005 | 2006 | 2007 | 2008 | 2009 | 2010 | 2011 | 2012 | 2013 | 2014 | 2015 | 2016 | 2017 | 2018 | 2019 | 2020 | 2021 | 2022 | 合計 | 起因物 （小） |
|------------------------|------|------|------|------|------|------|------|------|------|------|------|------|------|------|------|------|------|------|------|------|------|------|------|------|-------|------------------------|
| 乗用 車、バ ス、バ イク | | | 68 | | 69 | | 65 | 62 | 63 | 60 | 67 | 56 | 50 | 66 | 69 | 58 | 49 | 57 | 44 | 58 | 47 | 41 | 49 | 59 | 1,157 | 乗用 車、バ ス、バ イク |
| 通路 | | | 17 | | 14 | | 18 | 17 | 16 | 24 | 11 | 22 | 25 | 38 | 35 | 30 | 25 | 25 | 30 | 42 | 29 | 33 | 50 | 53 | 554 | 通路 |
| トラッ ク | | | 22 | | 28 | | 24 | 24 | 35 | 28 | 18 | 30 | 33 | 30 | 27 | 39 | 25 | 42 | 21 | 40 | 34 | 33 | 47 | 30 | 610 | トラッ ク |
| はしご 等 | | | 8 | | 10 | | 12 | 15 | 19 | 13 | 15 | 14 | 13 | 26 | 17 | 27 | 18 | 20 | 34 | 37 | 30 | 26 | 33 | 28 | 415 | はしご 等 |
| 起因物 なし | | | 8 | | 11 | | 14 | 8 | 16 | 6 | 19 | 11 | 11 | 17 | 17 | 17 | 21 | 15 | 20 | 25 | 33 | 31 | 27 | 25 | 352 | 起因物 なし |
| 手工具 | | | 14 | | 5 | | 16 | 13 | 13 | 10 | 13 | 11 | 15 | 17 | 8 | 8 | 11 | 7 | 11 | 8 | 8 | 18 | 15 | 17 | 238 | 手工具 |
| 建築 物、構 築物 | | | 11 | | 9 | | 10 | 8 | 8 | 8 | 13 | 11 | 10 | 12 | 12 | 7 | 7 | 10 | 7 | 19 | 14 | 18 | 20 | 14 | 228 | 建築 物、構 築物 |
| その他 の用具 | | | 4 | | 6 | | 8 | 7 | 7 | 9 | 9 | 2 | 6 | 6 | 11 | 15 | 7 | 10 | 7 | 10 | 16 | 9 | 16 | 14 | 179 | その他 の用具 |
| 作業 床、歩 | | | 9 | | 7 | | 4 | 6 | 7 | 4 | 7 | 5 | 2 | 7 | 7 | 7 | 11 | 5 | 10 | 5 | 8 | 7 | 9 | 14 | 141 | 作業 床、歩 |

| | | | | | | | | | | | | | | | | | | | | | | | | | | |
|---------------------------|--|--|---|--|----|--|---|---|---|---|---|---|---|---|---|---|---|---|---|----|---|---|----|---|-----|---------------------------|
| 動力機 械 | | | 7 | | 12 | | 7 | 9 | 5 | 5 | 8 | 5 | 2 | 5 | 4 | 6 | 1 | 7 | 5 | 7 | 7 | 8 | 8 | 7 | 125 | 動力機 械 |
| エレ ベ ー タ、リ フト | | | 6 | | 3 | | 7 | 4 | 3 | 3 | 9 | 2 | 4 | | 3 | 6 | 7 | 4 | 8 | 12 | 7 | 5 | 12 | 7 | 112 | エレ ベ ー タ、リ フト |
| その他 の起因 物 | | | 5 | | 8 | | 7 | 5 | 1 | 3 | 2 | 2 | 5 | 4 | 1 | 6 | 4 | 3 | 9 | 2 | 5 | 8 | 23 | 5 | 108 | その他 の起因 物 |
| その他 の動力 クレー ン等 | | | 2 | | 1 | | 1 | 3 | 1 | 1 | | 4 | 2 | 1 | | 1 | 2 | | 1 | 4 | 5 | 3 | 2 | 5 | 39 | その他 の動力 クレー ン等 |
| 開口部 | | | 2 | | 1 | | 1 | 1 | | 1 | 2 | | 1 | 4 | 2 | 3 | 2 | | | 2 | 1 | 4 | 2 | 5 | 34 | 開口部 |
| フォー クリフ ト | | | 3 | | 2 | | 4 | 2 | 4 | 2 | 4 | 3 | 5 | 4 | 2 | | 2 | 1 | 1 | 4 | 3 | 6 | 3 | 4 | 59 | フォー クリフ ト |
| その他 の材料 | | | 1 | | 2 | | 2 | 3 | 1 | 5 | 4 | 2 | 3 | 2 | 1 | 4 | 2 | 1 | 2 | 3 | 3 | 2 | 3 | 4 | 50 | その他 の材料 |
| その他 の危険 物、有 | | | | | 2 | | 2 | 2 | 2 | 1 | 2 | | 1 | 1 | 2 | 3 | 2 | 1 | 1 | 2 | 1 | 2 | 2 | 4 | 33 | その他 の危険 物、有 |

| | | | | | | | | | | | | | | | | | | | | | | | | | | |
|--------------|--|--|---|--|---|--|---|---|---|---|---|---|---|---|---|---|---|---|---|---|---|---|---|---|-----|--------------|
| 害物等 | | | | | | | | | | | | | | | | | | | | | | | | | 害物等 | |
| 動力伝導機構 | | | 5 | | 8 | | 2 | 2 | 6 | 6 | 8 | | 4 | 6 | 8 | 4 | 2 | 6 | 4 | 6 | 3 | 2 | 5 | 3 | 90 | 動力伝導機構 |
| 機械装置 | | | 2 | | 2 | | 7 | 5 | 4 | 5 | 1 | 3 | 2 | 5 | 1 | 2 | 1 | 1 | 3 | 6 | 2 | 1 | 8 | 3 | 64 | 機械装置 |
| 高温・低温環境 | | | 1 | | | | 1 | 1 | | 1 | | 2 | 2 | 3 | | | 1 | 4 | 2 | 3 | 3 | 4 | 7 | 3 | 38 | 高温・低温環境 |
| 人力運搬機 | | | 2 | | | | 2 | 2 | 1 | 1 | | 2 | | 1 | 2 | 3 | 2 | 2 | 3 | 2 | 1 | 3 | 1 | 3 | 33 | 人力運搬機 |
| その他の動力運搬機 | | | 2 | | | | | 1 | | 3 | 1 | | | | | | | 2 | 2 | 3 | 2 | 1 | 2 | 3 | 22 | その他の動力運搬機 |
| 研削盤、バフ盤 | | | 3 | | | | 2 | 3 | 1 | 2 | 3 | 2 | 4 | 3 | 1 | 5 | 2 | | 1 | 1 | | 5 | 3 | 2 | 43 | 研削盤、バフ盤 |
| 引火性の物 | | | 4 | | 7 | | 1 | 2 | 4 | 4 | | 2 | 2 | | 6 | 3 | | 1 | 2 | 2 | 2 | | 2 | 1 | 45 | 引火性の物 |
| 屋根、はり、もや、けた、 | | | 1 | | | | 1 | | | | | 1 | 1 | 1 | 2 | | | 1 | 1 | 1 | | | 4 | 1 | 15 | 屋根、はり、もや、けた、 |

| | | | | | | | | | | | | | | | | | | | | | | | | | | |
|-------------------------|--|--|---|--|---|--|---|---|---|---|---|---|---|---|---|---|---|---|---|---|---|---|---|----------|----|-------------------------|
| 鉄道車 両 | | | | | | | | | | | | | | | | | | | | | | 1 | 1 | 鉄道車 両 | | |
| 人カク レーン 等 | | | 5 | | 1 | | 4 | 2 | 4 | 2 | | 2 | 2 | 1 | 1 | 2 | 3 | 1 | | | 1 | | 4 | | 35 | 人カク レーン 等 |
| その他 の金属 加工用 機械 | | | 2 | | 1 | | | 1 | | 2 | 1 | 1 | 1 | | | | 1 | | 1 | 2 | 2 | 2 | | | 18 | その他 の金属 加工用 機械 |
| 分類不 能 | | | 1 | | 1 | | 2 | 3 | | | 2 | 1 | 1 | 1 | 2 | | 1 | | | 2 | | 1 | | | 18 | 分類不 能 |
| 原動機 | | | 1 | | 1 | | 2 | | 2 | | 1 | 1 | | 1 | | | 2 | 1 | 1 | | 2 | | 2 | | 17 | 原動機 |
| 移動式 クレー ン | | | 1 | | | | 1 | | 4 | 1 | 1 | 1 | 2 | 1 | 1 | 1 | | | | | | | 1 | | 17 | 移動式 クレー ン |
| 玉掛用 具 | | | 1 | | | | 1 | | | 2 | 2 | 1 | 2 | | 1 | 1 | | | | | 1 | | | | 12 | 玉掛用 具 |
| 人力機 械 | | | 2 | | | | 1 | | | | 1 | | | 1 | | 1 | 1 | 2 | 1 | | | 1 | | | 11 | 人力機 械 |
| 可燃性 のガス | | | | | 1 | | 1 | 2 | 1 | | 2 | 1 | | | | | | 2 | 1 | | | | | | 11 | 可燃性 のガス |
| 水 | | | | | 1 | | | 1 | | | | | 5 | | 1 | 1 | | | | | | | 2 | | 11 | 水 |

| | | | | | | | | | | | | | | | | | | | | | | | | |
|------------------------|--|--|---|---|--|--|---|---|--|---|---|--|--|---|---|--|---|--|--|---|---|--|---|------------------------|
| 石、 砂、砂 利 | | | | 1 | | | | 1 | | | | | | | 1 | | | | | | | | 4 | 石、 砂、砂 利 |
| ボール 盤、フ ライス 盤 | | | | | | | | 1 | | | | | | | | | | | | 1 | 1 | | 3 | ボール 盤、フ ライス 盤 |
| クレー ン | | | | 1 | | | | | | | | | | 2 | | | | | | | | | 3 | クレー ン |
| 圧力容 器 | | | 1 | 1 | | | 1 | | | | | | | | | | | | | | | | 3 | 圧力容 器 |
| 爆発性 の物等 | | | 1 | | | | | 1 | | | 1 | | | | | | | | | | | | 3 | 爆発性 の物等 |
| 高所作 業車 | | | 1 | | | | | | | | | | | | | | 1 | | | | | | 2 | 高所作 業車 |
| その他 の建設 機械等 | | | | | | | 1 | | | | | | | | | | | | | | | | 2 | その他 の建設 機械等 |
| シャー | | | | | | | 1 | | | | | | | | | | | | | | | | 2 | シャー |
| ストラ ドル キャリ | | | | | | | | | | 1 | | | | | | | | | | | | | 2 | ストラ ドル キャリ |

| | | | | | | | | | | | | | | | | | | | | | | | | | |
|--------------------------------------|--|--|--|--|--|--|--|--|--|--|--|--|--|--|--|--|--|--|--|--|--|--|--|----|--------------------------------------|
| ル盤 | | | | | | | | | | | | | | | | | | | | | | | | ル盤 | |
| 面とり 盤、 ルー タ、木 エフラ イス盤 | | | | | | | | | | | | | | | | | | | | | | | | | 面とり 盤、 ルー タ、木 エフラ イス盤 |
| 基礎工 事用機 械 | | | | | | | | | | | | | | | | | | | | | | | | | 基礎工 事用機 械 |
| 鍛圧ハ ンマ | | | | | | | | | | | | | | | | | | | | | | | | | 鍛圧ハ ンマ |
| 遠心機 械 | | | | | | | | | | | | | | | | | | | | | | | | | 遠心機 械 |
| 混合 機、粉 砕機 | | | | | | | | | | | | | | | | | | | | | | | | | 混合 機、粉 砕機 |
| ロール 機（印 刷ロー ル機を 除 | | | | | | | | | | | | | | | | | | | | | | | | | ロール 機（印 刷ロー ル機を 除 |

| | | | | | | | | | | | | | | | | | | | | | | | | | | |
|------------------------|----|----|----|----|----|----|----|----|----|----|----|----|----|----|----|----|----|----|----|----|----|----|----|----|-------|--------------------------------|
| れ巻き 込まれ | 44 | 49 | 40 | 58 | 43 | 36 | 44 | 39 | 40 | 43 | 54 | 35 | 50 | 45 | 37 | 46 | 37 | 40 | 36 | 56 | 46 | 36 | 64 | 45 | 1,063 | 巻き 込ま れ |
| 激突 | 7 | 18 | 10 | 14 | 19 | 11 | 9 | 17 | 22 | 12 | 13 | 12 | 10 | 14 | 13 | 15 | 12 | 20 | 21 | 24 | 11 | 23 | 21 | 29 | 377 | 激突 |
| 飛来・ 落下 | 23 | 27 | 34 | 20 | 27 | 19 | 22 | 15 | 24 | 32 | 26 | 19 | 22 | 16 | 29 | 21 | 14 | 20 | 11 | 19 | 23 | 14 | 20 | 26 | 523 | 飛 来・ 落下 |
| 激突さ れ | 12 | 16 | 16 | 18 | 4 | 15 | 11 | 23 | 14 | 19 | 13 | 14 | 9 | 16 | 11 | 18 | 15 | 11 | 15 | 22 | 17 | 18 | 12 | 17 | 356 | 激突 され |
| 交通事 故（道 路） | 43 | 39 | 41 | 32 | 45 | 30 | 28 | 29 | 33 | 28 | 28 | 22 | 24 | 34 | 24 | 35 | 22 | 26 | 17 | 27 | 19 | 22 | 22 | 16 | 686 | 交通 事故 （道 路） |
| 高温・ 低温物 との接 触 | 9 | 8 | 6 | 10 | 11 | 9 | 13 | 10 | 5 | 10 | 4 | 10 | 6 | 2 | 9 | 14 | 4 | 8 | 4 | 7 | 7 | 6 | 9 | 9 | 190 | 高 温・ 低温 物と の接 触 |
| 切れ・ こすれ | 14 | 11 | 8 | 12 | 11 | 13 | 16 | 9 | 6 | 12 | 9 | 10 | 10 | 11 | 17 | 7 | 8 | 8 | 10 | 11 | 12 | 13 | 15 | 8 | 261 | 切 れ・ こす |

| | | | | | | | | | | | | | | | | | | | | | | | | | | |
|-----------|---|---|---|---|---|---|---|---|---|---|---|---|---|---|---|---|---|---|---|---|---|---|----|---|----|-----------|
| | | | | | | | | | | | | | | | | | | | | | | | | | れ | |
| その他 | | 1 | 3 | 3 | 3 | 3 | 5 | 4 | 1 | 1 | 1 | 2 | 2 | 2 | | 1 | 1 | 4 | 4 | 3 | 3 | 6 | 17 | 5 | 75 | その他 |
| 有害物との接触 | | 2 | | 2 | 1 | 1 | | 1 | 1 | 3 | | 1 | | | 1 | 3 | 1 | | | 2 | 2 | 3 | 3 | 3 | 30 | 有害物との接触 |
| 崩壊・倒壊 | 2 | 3 | 3 | 2 | | 3 | 6 | 2 | 3 | 2 | 3 | 3 | 5 | 4 | 4 | 5 | | 5 | 2 | 1 | 6 | 4 | | 1 | 69 | 崩壊・倒壊 |
| 火災 | 2 | 1 | | 1 | 2 | 1 | | 3 | 5 | 1 | | 1 | 1 | | 3 | 1 | | 1 | 2 | 1 | 1 | | 2 | 1 | 30 | 火災 |
| 交通事故（その他） | | | 1 | | | | 1 | 1 | | 1 | | 1 | | 1 | 1 | | | 1 | 1 | 2 | 1 | | 1 | 1 | 14 | 交通事故（その他） |
| 破裂 | 1 | | 2 | 4 | 1 | 1 | 3 | 1 | 3 | 3 | 1 | 1 | | | 1 | 1 | 1 | 1 | 2 | 1 | 2 | 2 | 2 | | 34 | 破裂 |
| 分類不能 | 1 | | | 1 | | 1 | 2 | 2 | 1 | | | 2 | | 2 | 1 | | | | | 1 | | 1 | 1 | | 16 | 分類不能 |
| 爆発 | | 1 | 1 | | 2 | | | | 1 | | | 1 | | | 2 | | 1 | 2 | 1 | | | 1 | | | 13 | 爆発 |
| 踏抜き | | | | | | | 2 | | 1 | | 2 | | | 1 | | 1 | | 1 | | | 1 | | | | 9 | 踏抜き |

| | | | | | | | | | | | | | | | | | | | | | | | | | | | |
|-----|-----|-----|-----|-----|-----|-----|-----|-----|-----|-----|-----|-----|-----|-----|-----|-----|-----|-----|-----|-----|-----|-----|-----|-----|-------|----|-----|
| おぼれ | | | | | | | | | | | | | 3 | | | | | | | | | | | | | 3 | おぼれ |
| 感電 | | 1 | | | 1 | | | | 1 | | | | | | | | | | | | | | | | | 3 | 感電 |
| 合計 | 241 | 272 | 265 | 273 | 270 | 255 | 282 | 264 | 277 | 271 | 275 | 255 | 261 | 315 | 308 | 321 | 256 | 299 | 287 | 393 | 342 | 344 | 454 | 385 | 7,165 | 合計 | |

出典：<https://anzeninfo.mhlw.go.jp/user/anzen/tok/anst00.html>（職場のあんぜんサイト）

https://www.jisha.or.jp/international/topics/202312_03.htmlに戻る。