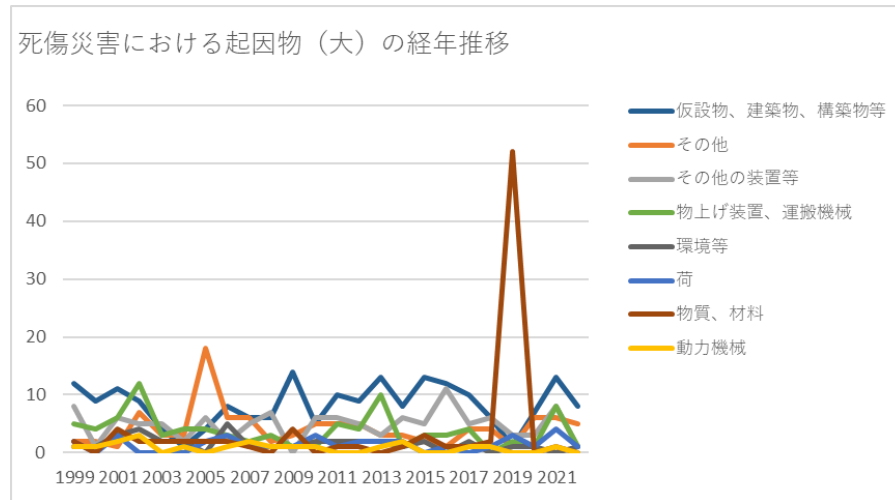
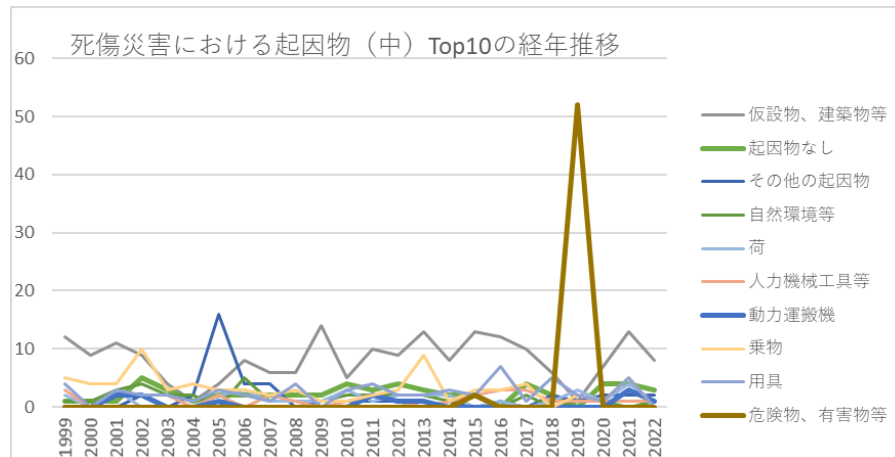


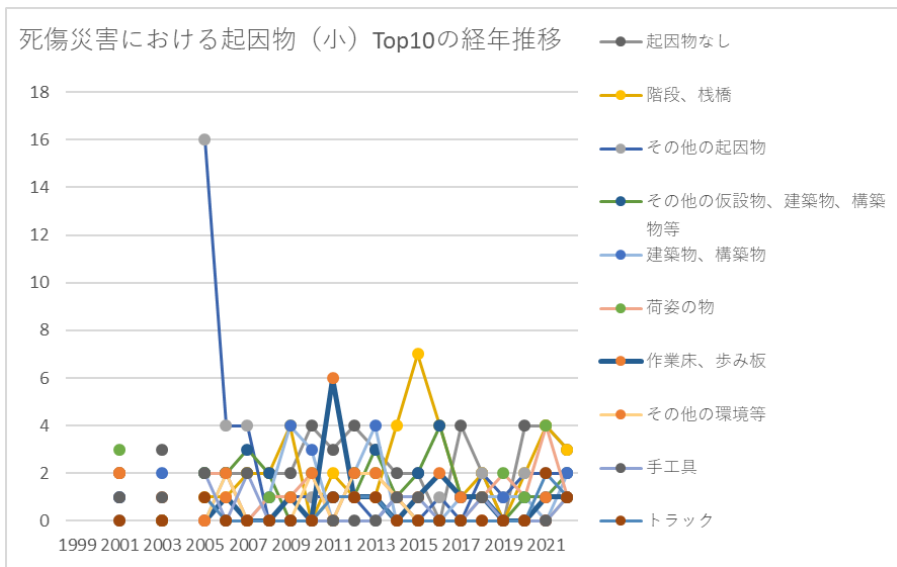
100101映画製作・配給業における死傷災害の起因物及び事故の型の経年推移（1999-2022年）



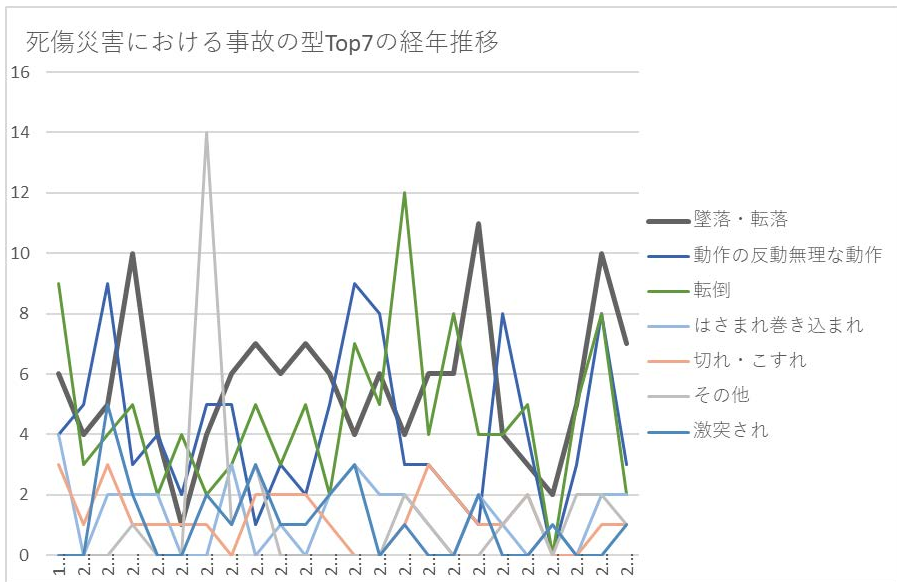
100101映画製作・配給業における死傷災害の起因物（大）の経年推移（1999-2022年）



100101映画製作・配給業における死傷災害の起因物（中）の経年推移（1999-2022年）



100101映画製作・配給業における死傷災害の起因物（小）の経年推移（1999-2022年）



100101映画製作・配給業における死傷災害の事故の型の経年推移（1999-2022年）

100101映画製作・配給業における死傷災害の起因物（大）の経年推移（1999-2022年）



起因物 (大)	1999	2000	2001	2002	2003	2004	2005	2006	2007	2008	2009	2010	2011	2012	2013	2014	2015	2016	2017	2018	2019	2020	2021	2022	合 計	起因物 (大)
仮設 物、建 築物、 構築物 等	12	9	11	9	4	1	4	8	6	6	14	5	10	9	13	8	13	12	10	6	1	7	13	8	199	仮設 物、建 築物、 構築物 等
その他	2	2	1	7	3	3	18	6	6	2	3	5	5	5	3	3	2	1	4	4	1	6	6	5	103	その他
その他 の装置 等	8	1	6	5	5	2	6	2	5	7		6	6	5	3	6	5	11	5	6	3	3	8	1	115	その他 の装置 等
物上げ 装置、 運搬機 械	5	4	6	12	3	4	4	3	2	3	1	1	5	4	10	1	3	3	4		2	1	8	1	90	物上げ 装置、 運搬機 械
環境等	1	1	3	4	2	2		5	1	1	1	2	2	2	2	1	2		2		1	1		1	37	環境等
荷	2		3				2	3	1	1	1	3	1	2	2	2		1		1	3	1	4	1	34	荷
物質、 材料	2		4	2	2	2	2	2	1		4		1	1		1	3	1	1	2	52		1		84	物質、 材料
動力機 械	1	1	2	3		1		1	2	1	1	1			1	2				1	1		1		20	動力機 械
合計	33	18	36	42	19	15	36	30	24	21	25	23	30	28	34	24	28	29	27	20	63	19	41	17	682	合計

100101映画製作・配給業における死傷災害の起因物（中）の経年推移（1999-2022年）

起因物 （中）	1999	2000	2001	2002	2003	2004	2005	2006	2007	2008	2009	2010	2011	2012	2013	2014	2015	2016	2017	2018	2019	2020	2021	2022	合計	起因物 （中）
仮設 物、建 築物等	12	9	11	9	4	1	4	8	6	6	14	5	10	9	13	8	13	12	10	6	1	7	13	8	199	仮設 物、建 築物等
起因物 なし	1	1	1	5	3	1	2	2	2	2	2	4	3	4	3	2	2		4	2		4	4	3	57	起因物 なし
その他 の起因 物				2		2	16	4	4		1	1	1	1		1		1		2	1	2	2	2	43	その他 の起因 物
自然環 境等	1	1	3	4	2	2		5	1	1	1	2	2	2	2	1	2		2		1	1		1	37	自然環 境等
荷	2		3				2	3	1	1	1	3	1	2	2	2		1		1	3	1	4	1	34	荷
人力機 械工具 等	3		2	2	2		2		2	1		1	2	1		1	2	3	3	1	1	1	1	1	32	人力機 械工具 等
動力運 搬機			2	2			1							2	1	1							3	1	13	動力運 搬機
乗物	5	4	4	10	3	4	3	3	2	3	1	1	2	3	9	1	3	3	4		2	1	5		76	乗物



動力クレーン等													1												1	動力クレーン等
原動機																										原動機
動力伝導機構																										動力伝導機構
建設機械等																										建設機械等
車両系木材伐出機械等																										車両系木材伐出機械等
圧力容器																										圧力容器
化学設備																										化学設備
溶接装置																										溶接装置
炉、釜等																										炉、釜等
合計	33	18	36	42	19	15	36	30	24	21	25	23	30	28	34	24	28	29	27	20	63	19	41	17	682	合計

100101映画製作・配給業における死傷災害の起因物（小）の経年推移（1999-2022年）

起因物 （小）	1999	2000	2001	2002	2003	2004	2005	2006	2007	2008	2009	2010	2011	2012	2013	2014	2015	2016	2017	2018	2019	2020	2021	2022	合 計	起因物 （小）
起因物 なし			1		3		2	2	2	2	2	4	3	4	3	2	2		4	2		4	4	3	49	起因物 なし
階段、 栈橋			2				1	1	2	2	4		2	1	1	4	7	4	1	2		2	4	3	43	階段、 栈橋
その他 の起因 物							16	4	4		1	1	1	1		1		1		2	1	2	2	2	39	その他 の起因 物
その他 の仮設 物、建 築物、 構築物 等			2				2	2	3	2			1	1	3	1	2	4	1	1		1	1	2	29	その他 の仮設 物、建 築物、 構築物 等
建築 物、構 築物			1		2		2			1	4	3		2	4				1	1	1	1		2	25	建築 物、構 築物
荷姿の 物			3				2	2		1	1	2		2	2	1				1	2	1	4	1	25	荷姿の 物



























玉掛用具																											玉掛用具
支保工																											支保工
可燃性のガス																											可燃性のガス
有害物																											有害物
放射線																											放射線
異常環境等																											異常環境等
合計	33	18	36	42	19	15	36	30	24	21	25	23	30	28	34	24	28	29	27	20	63	19	41	17	682	合計	

100101映画製作・配給業における死傷災害の事故の型の経年推移（1999-2022年）

事故の型	1999	2000	2001	2002	2003	2004	2005	2006	2007	2008	2009	2010	2011	2012	2013	2014	2015	2016	2017	2018	2019	2020	2021	2022	合計	事故の型
墜落・転落	6	4	5	10	4	1	4	6	7	6	7	6	4	6	4	6	6	11	4	3	2	5	10	7	134	墜落・転落
動作の反動無理な動	4	5	9	3	4	2	5	5	1	3	2	5	9	8	3	3	2	1	8	4		3	8	3	100	動作の反動無理な動

作																									動作	
転倒	9	3	4	5	2	4	2	3	5	3	5	2	7	5	12	4	8	4	4	5		5	8	2	111	転倒
はさま れ巻き 込まれ	4		2	2	2			3		1		2	3	2	2	1		2	1		1		2	2	32	はさ まれ 巻き 込ま れ
切れ・ こすれ	3	1	3	1	1	1	1		2	2	2	1			1	3	2	1	1	2			1	1	30	切 れ・ こす れ
その他				1			14	1	3						2	1			1	2		2	2	1	30	その 他
激突さ れ			5	2			2	1	3	1	1	2	3		1			2			1			1	25	激突 され
火災																					52				52	火災
交通事 故（道 路）	2	2	3	9	1	2	3	2	1	2	1		2	2	8		3	3	1		1	1	3		52	交通 事故 （道 路）
激突	2		2	5	3	1	2	5	1		3	3	1	3		1	3	1	3	1	3	2	1		46	激突



																									れ	
爆発																	1								1	爆発
有害物との接触																										有害物との接触
感電																										感電
破裂																										破裂
合計	33	18	36	42	19	15	36	30	24	21	25	23	30	28	34	24	28	29	27	20	63	19	41	17	682	合計

出典：<https://anzeninfo.mhlw.go.jp/user/anzen/tok/anst00.html>（職場のあんぜんサイト）

[https://www.jisha.or.jp/international/topics/202312\\_03.html](https://www.jisha.or.jp/international/topics/202312_03.html)に戻る。