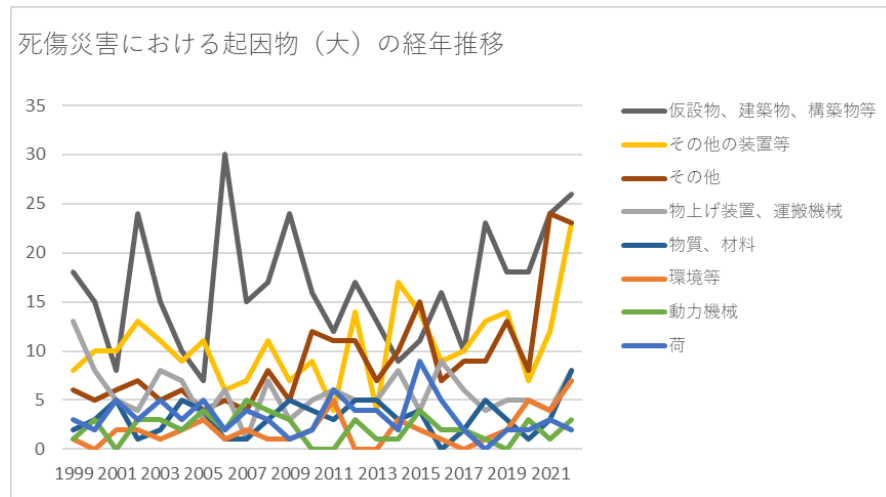
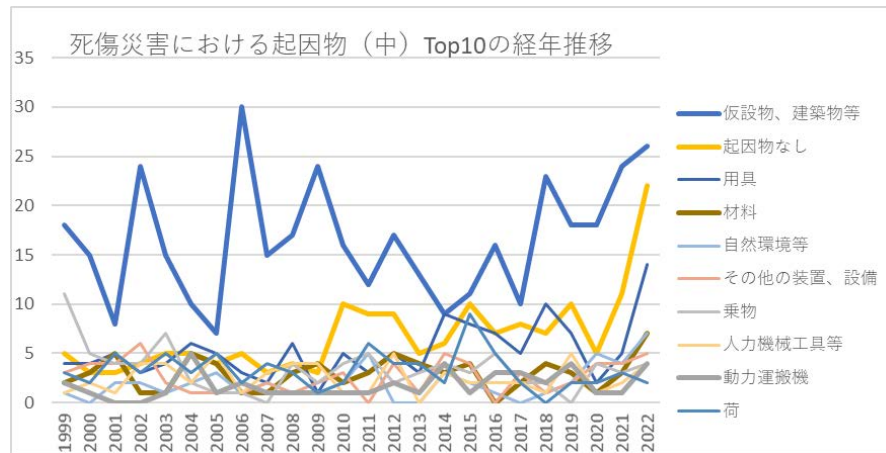


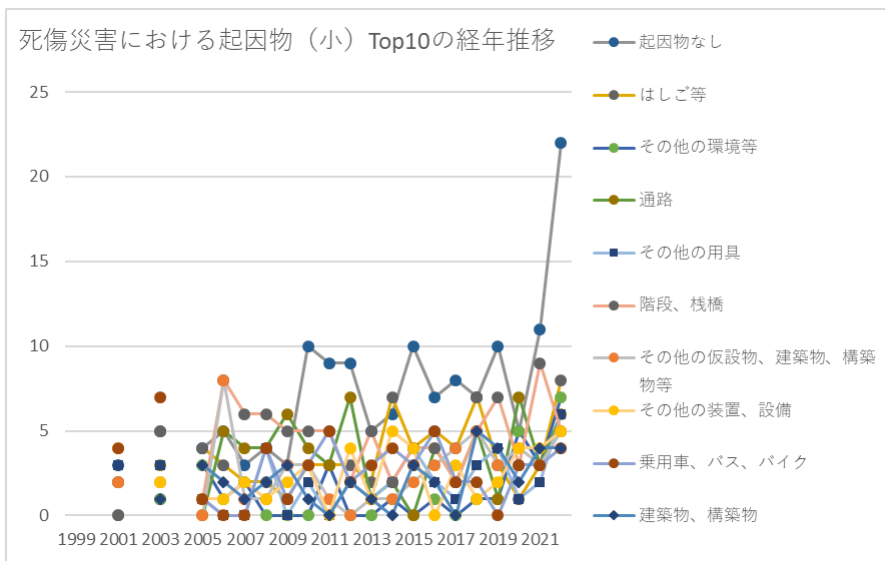
100109その他の映画・演劇業における死傷災害の起因物及び事故の型の経年推移（1999-2022年）



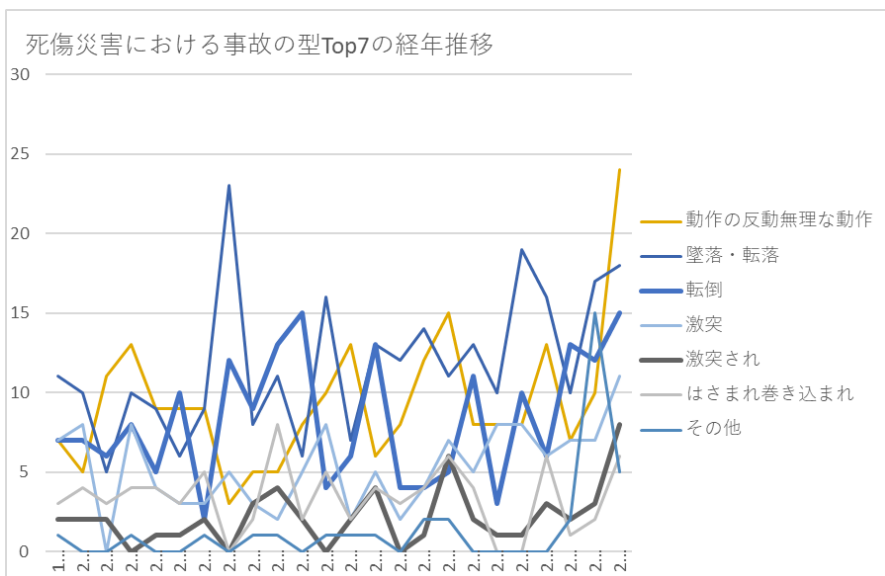
100109その他の映画・演劇業における死傷災害の起因物（大）の経年推移（1999-2022年）



100109その他の映画・演劇業における死傷災害の起因物（中）の経年推移（1999-2022年）



100109その他の映画・演劇業における死傷災害の起因物（小）の経年推移（1999-2022年）



100109その他の映画・演劇業における死傷災害の事故の型の経年推移（1999-2022年）

100109その他の映画・演劇業における死傷災害の起因物（大）の経年推移（1999-2022年）



起因物 (大)	1999	2000	2001	2002	2003	2004	2005	2006	2007	2008	2009	2010	2011	2012	2013	2014	2015	2016	2017	2018	2019	2020	2021	2022	合計	起因物 (大)
仮設 物、建 築物、 構築物 等	18	15	8	24	15	10	7	30	15	17	24	16	12	17	13	9	11	16	10	23	18	18	24	26	396	仮設 物、建 築物、 構築物 等
その他 の装置 等	8	10	10	13	11	9	11	6	7	11	7	9	4	14	4	17	14	9	10	13	14	7	12	23	253	その他 の装置 等
その他	6	5	6	7	5	6	4	5	4	8	5	12	11	11	7	10	15	7	9	9	13	8	24	23	220	その他
物上げ 装置、 運搬機 械	13	8	5	4	8	7	3	6	1	7	3	5	6	5	5	8	4	9	6	4	5	5	4	8	139	物上げ 装置、 運搬機 械
物質、 材料	2	3	5	1	2	5	4	1	1	3	5	4	3	5	5	3	4		2	5	3	1	3	8	78	物質、 材料
環境等	1		2	2	1	2	3	1	2	1	1	2	5			3	2	1		1	2	5	4	7	48	環境等
動力機 械	1	3		3	3	2	4	2	5	4	3			3	1	1	4	2	2	1		3	1	3	51	動力機 械
荷	3	2	5	3	5	3	5	2	4	3	1	2	6	4	4	2	9	5	2		2	2	3	2	79	荷
合計	52	46	41	57	50	44	41	53	39	54	49	50	47	59	39	53	63	49	41	56	57	49	75	100	1,264	合計

備				1			1											1						3	備	
動力伝導機構																	1								1	動力伝導機構
金属加工用機械																					1				1	金属加工用機械
压力容器																						1			1	压力容器
原動機																										原動機
車両系木材伐出機械等																										車両系木材伐出機械等
化学設備																										化学設備
溶接装置																										溶接装置
炉、釜等																										炉、釜等
合計	52	46	41	57	50	44	41	53	39	54	49	50	47	59	39	53	63	49	41	56	57	49	75	100	1,264	合計

タ、リフト							2							1									3	タ、リフト
フォークリフト													1	1			1						3	フォークリフト
爆発性の物等										1	2												3	爆発性の物等
高温・低温環境			1							1												1	3	高温・低温環境
分類不能									1		1					1							3	分類不能
その他の木材加工用機械											2												2	その他の木材加工用機械
高所作業車									1													1	2	高所作業車
その他の動力運搬機																						1	2	その他の動力運搬機

支保工																										支保工
可燃性のガス																										可燃性のガス
有害物																										有害物
放射線																										放射線
立木等																										立木等
合計	52	46	41	57	50	44	41	53	39	54	49	50	47	59	39	53	63	49	41	56	57	49	75	100	1,264	合計

100109その他の映画・演劇業における死傷災害の事故の型の経年推移（1999-2022年）

事故の型	1999	2000	2001	2002	2003	2004	2005	2006	2007	2008	2009	2010	2011	2012	2013	2014	2015	2016	2017	2018	2019	2020	2021	2022	合計	事故の型
動作の反動無理な動作	7	5	11	13	9	9	9	3	5	5	8	10	13	6	8	12	15	8	8	8	13	7	10	24	226	動作の反動無理な動作
墜落・転落	11	10	5	10	9	6	9	23	8	11	6	16	7	13	12	14	11	13	10	19	16	10	17	18	284	墜落・転落
転倒	7	7	6	8	5	10	2	12	9	13	15	4	6	13	4	4	5	11	3	10	6	13	12	15	200	転倒
激突	7	8		8	4	3	3	5	3	2	5	8	2	5	2	4	7	5	8	8	6	7	7	11	128	激突

激突され	2	2	2		1	1	2		3	4	2		2	4		1	6	2	1	1	3	2	3	8	52	激突され
はさまれ巻き込まれ	3	4	3	4	4	3	5		2	8	2	5	2	4	3	4	6	4			6	1	2	6	81	はさまれ巻き込まれ
その他	1			1			1		1	1		1	1	1		2	2					2	15	5	34	その他
切れ・こすれ	2	4	3	1	4	4	2	2	4	3	3			4	1	2	3	2	3	4	2	3	1	4	61	切れ・こすれ
飛来・落下	3	1	2	4	1	2	5	4	3	1	5		4	6	4	2	4		2	1	4	2	2	3	65	飛来・落下
交通事故(道路)	7	2	3	4	7	5		1		3	1	2	5		3	4	2	3	1	2		1	1	3	60	交通事故(道路)
崩壊・倒壊	2	2	4	1	5	1	3	3	1	2	1	2	2	1	1	4	2	1	3	2	1	1	3	1	49	崩壊・倒壊

その他)																										の 他)	
感電																											感電
火災																											火災
合計	52	46	41	57	50	44	41	53	39	54	49	50	47	59	39	53	63	49	41	56	57	49	75	100	1,264	合計	

出典：<https://anzeninfo.mhlw.go.jp/user/anzen/tok/anst00.html>（職場のあんぜんサイト）

https://www.jisha.or.jp/international/topics/202312_03.htmlに戻る。