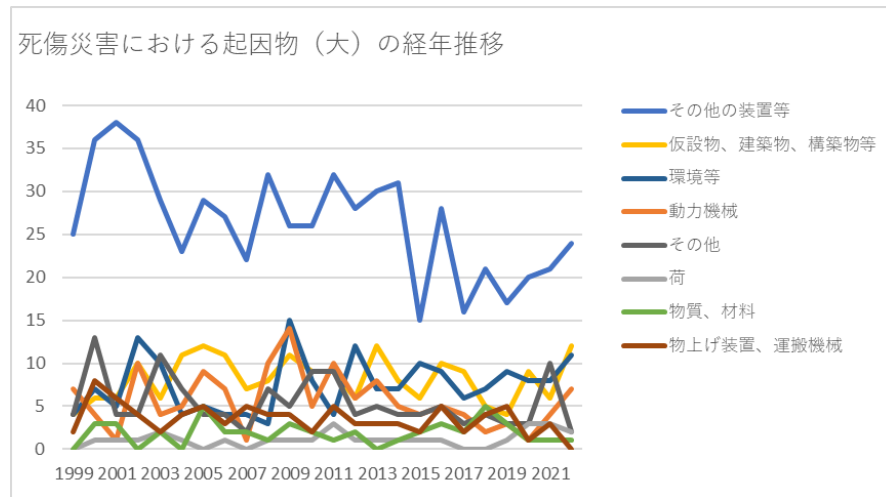
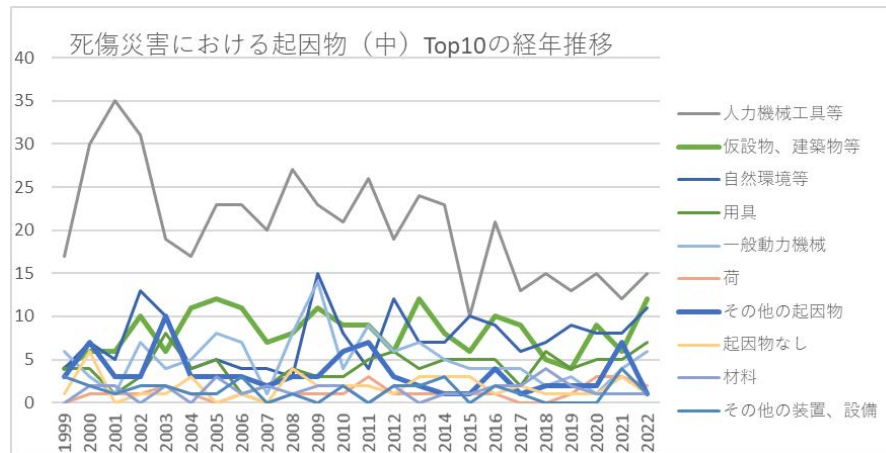


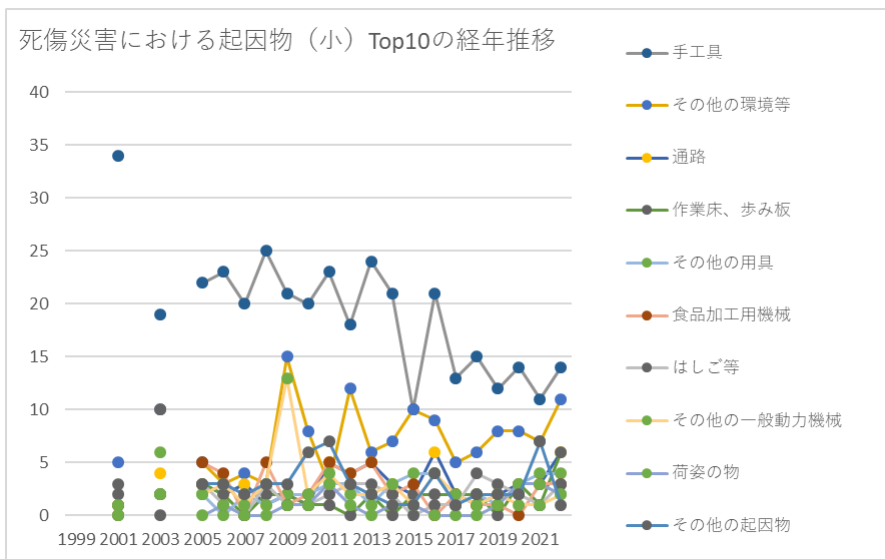
150105と畜業における死傷災害の起因物及び事故の型の経年推移（1999-2022年）



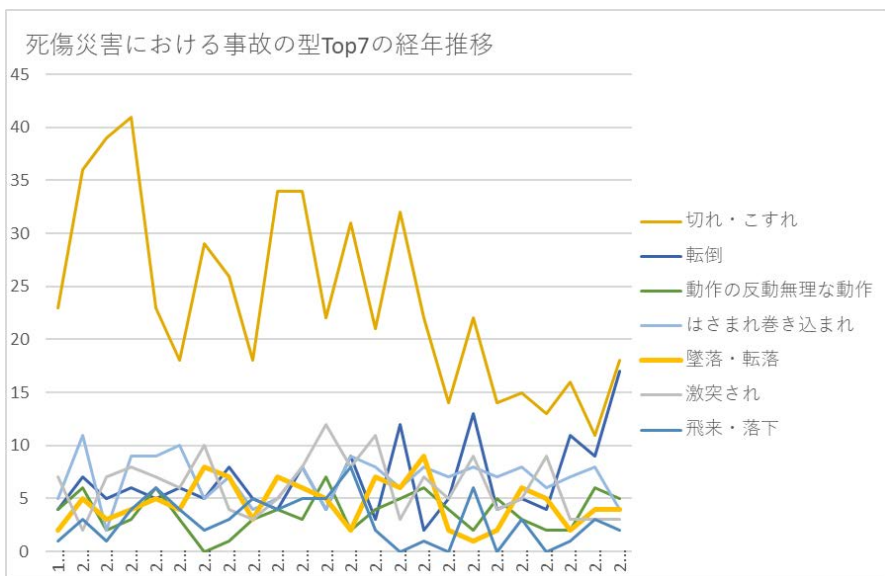
150105と畜業における死傷災害の起因物（大）の経年推移（1999-2022年）



150105と畜業における死傷災害の起因物（中）の経年推移（1999-2022年）



150105と畜業における死傷災害の起因物（小）の経年推移（1999-2022年）



150105と畜業における死傷災害の事故の型の経年推移（1999-2022年）

150105と畜業における死傷災害の起因物（大）の経年推移（1999-2022年）



起因物 (大)	1999	2000	2001	2002	2003	2004	2005	2006	2007	2008	2009	2010	2011	2012	2013	2014	2015	2016	2017	2018	2019	2020	2021	2022	合計	起因物 (大)
その他の装置等	25	36	38	36	29	23	29	27	22	32	26	26	32	28	30	31	15	28	16	21	17	20	21	24	632	その他の装置等
仮設物、建築物、構築物等	4	6	6	10	6	11	12	11	7	8	11	9	9	6	12	8	6	10	9	5	4	9	6	12	197	仮設物、建築物、構築物等
環境等	4	7	5	13	10	4	5	4	4	3	15	8	4	12	7	7	10	9	6	7	9	8	8	11	180	環境等
動力機械	7	4	1	10	4	5	9	7	1	10	14	5	10	6	8	5	4	5	4	2	3	1	4	7	136	動力機械
その他	4	13	4	4	11	7	4	4	2	7	5	9	9	4	5	4	4	5	3	4	3	3	10	2	130	その他
荷		1	1	1	2	1		1		1	1	1	3	1	1	1	1	1			1	3	3	2	27	荷
物質、材料		3	3		2		5	2	2	1	3	2	1	2		1	2	3	2	5	3	1	1	1	45	物質、材料
物上げ装置、運搬機械	2	8	6	4	2	4	5	3	5	4	4	2	5	3	3	3	2	5	2	4	5	1	3		85	物上げ装置、運搬機械
合計	46	78	64	78	66	55	69	59	43	66	79	62	73	62	66	60	44	66	42	48	45	46	56	59	1,432	合計

150105と畜業における死傷災害の起因物（中）の経年推移（1999-2022年）

起因物 （中）	1999	2000	2001	2002	2003	2004	2005	2006	2007	2008	2009	2010	2011	2012	2013	2014	2015	2016	2017	2018	2019	2020	2021	2022	合計	起因物 （中）
人力機 械工具 等	17	30	35	31	19	17	23	23	20	27	23	21	26	19	24	23	10	21	13	15	13	15	12	15	492	人力機 械工具 等
仮設 物、建 築物等	4	6	6	10	6	11	12	11	7	8	11	9	9	6	12	8	6	10	9	5	4	9	6	12	197	仮設 物、建 築物等
自然環 境等	4	7	5	13	10	4	5	4	4	3	15	8	4	12	7	7	10	9	6	7	9	8	8	11	180	自然環 境等
用具	4	4	1	3	8	4	5	1	2	4	3	3	5	6	4	5	5	5	2	6	4	5	5	7	101	用具
一般動 力機械	6	3	1	7	4	5	8	7	1	8	14	4	9	6	7	5	4	4	4	2	3	1	4	6	123	一般動 力機械
荷		1	1	1	2	1		1		1	1	1	3	1	1	1	1	1			1	3	3	2	27	荷
その他 の起因 物	3	7	3	3	10	3	3	3	2	3	3	6	7	3	2	1	1	4	1	2	2	2	7	1	82	その他 の起因 物
起因物 なし	1	6		1	1	3		1		4	2	2	2	1	3	3	3	1	2	1	1	1	3	1	43	起因物 なし

木材加工用機械		1		2						1														4	木材加工用機械	
圧力容器	1		1										1											3	圧力容器	
金属加工用機械	1													1										2	金属加工用機械	
原動機																									原動機	
車両系木材伐出機械等																									車両系木材伐出機械等	
化学設備																									化学設備	
溶接装置																									溶接装置	
炉、釜等																									炉、釜等	
合計	46	78	64	78	66	55	69	59	43	66	79	62	73	62	66	60	44	66	42	48	45	46	56	59	1,432	合計

荷姿の物		1	2		1		1	1	3	1		1	1			1	3	3	2	21	荷姿の物			
その他の起因物		3	10		3	3	2	3	3	6	7	3	2	1	1	4	1	2	2	2	7	1	66	その他の起因物
起因物なし			1		1		4	2	2	2	2	1	3	3	3	1	2	1	1	1	3	1	32	起因物なし
その他の装置、設備		1	2		1	3		1		2		2	2	3		2	1				4	1	25	その他の装置、設備
その他の材料		2	2		1	1	2	1		1		2			1	2	1	4	2	1	1	1	25	その他の材料
人力運搬機									2	1	2			1						1		1	8	人力運搬機
整地・運搬・積込み用機械										1	1											1	3	整地・運搬・積込み用機械
混合機、粉碎機					1																	1	2	混合機、粉碎機

その他の電気設備												1											1	2	その他の電気設備	
階段、栈橋			3		1		3	2	1	3	2	4		1		2	1			1	1	3	1		29	階段、栈橋
その他の仮設物、建築物、構築物等																									21	その他の仮設物、建築物、構築物等
コンベア			2		1				1	2		1	2	2	2				1	1	1	1	1		18	コンベア
建築物、構築物			1		1		1	2				2	1	2	1			1	1	3			1		17	建築物、構築物
トラック			1						1	3		1							1			1	1		13	トラック
クレーン					1		1				1						1		2		1			1	8	クレーン
その他の動力							1			1	1	1										1	1		8	その他の動力

れ巻き 込まれ	5	11	2	9	9	10	5	7	4	5	8	4	9	8	6	8	7	8	7	8	6	7	8	4	165	巻き 込まれ
墜落・ 転落	2	5	3	4	5	4	8	7	3	7	6	5	2	7	6	9	2	1	2	6	5	2	4	4	109	墜 落・ 転落
激突さ れ	7	2	7	8	7	6	10	4	3	5	8	12	8	11	3	7	5	9	4	5	9	3	3	3	149	激突 され
飛来・ 落下	1	3	1	4	6	4	2	3	5	4	5	5	8	2		1		6		3		1	3	2	69	飛 来・ 落下
激突			2	1	1	2	2		2	3	3	3	1	3	1	1	5	2	3		1	2	1	2	41	激突
その他		5	2	1	1		2	2						2		1	1	1	2	1	1		10	1	33	その 他
高温・ 低温物 との接 触		1		1	3	1	1				3		2	1			1	2	1	1	3	2	1	1	25	高 温・ 低温 物と の接 触
崩壊・		1													1	3								1	6	崩 壊・

故（その他）																											（その他）
合計	46	78	64	78	66	55	69	59	43	66	79	62	73	62	66	60	44	66	42	48	45	46	56	59	1,432	合計	

出典：<https://anzeninfo.mhlw.go.jp/user/anzen/tok/anst00.html>（職場のあんぜんサイト）

https://www.jisha.or.jp/international/topics/202312_03.htmlに戻る。