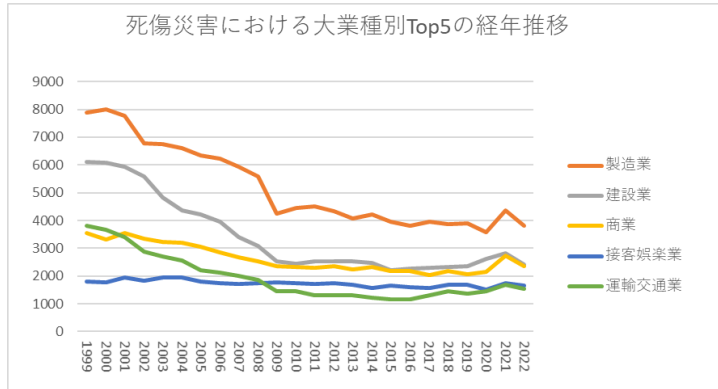
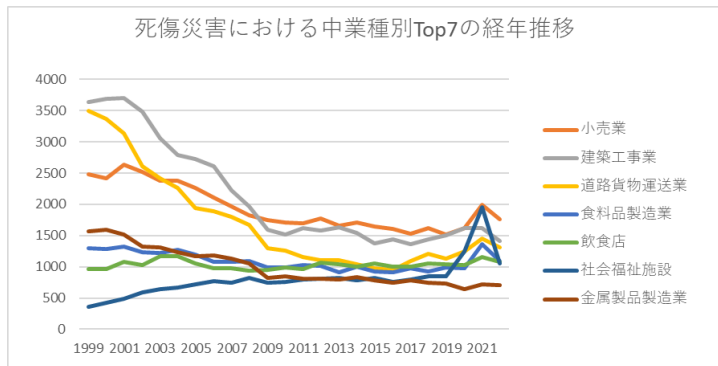


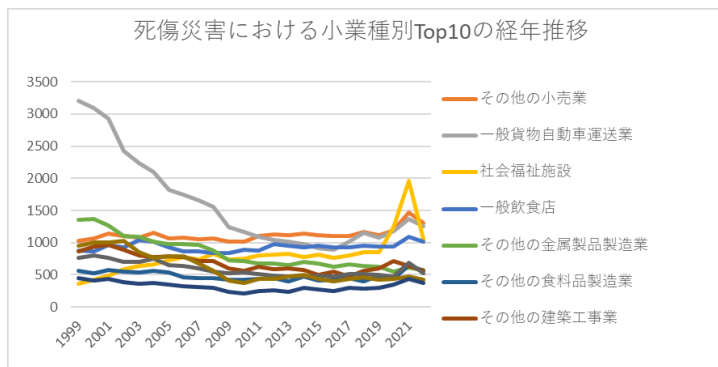
年齢別20歳-29歳における死傷災害の業種別（大中小）の経年推移（1999-2022年）



年齢別20歳-29歳における死傷災害の大業種別Top5の経年推移（1999-2022年）



年齢別20歳-29歳における死傷災害の中業種別Top7の経年推移（1999-2022年）



年齢別20歳-29歳における死傷災害の小業種別Top10の経年推移（1999-2022年）

年齢別20歳-29歳における死傷災害の大業種別の経年推移（1999-2022年）

大業種	1999	2000	2001	2002	2003	2004	2005	2006	2007	2008	2009	2010	2011	2012	2013	2014	2015	2016	2017	2018	2019	2020	2021	2022	計
製造業	7,883	8,003	7,773	6,778	6,745	6,619	6,332	6,240	5,947	5,590	4,261	4,452	4,519	4,344	4,059	4,225	3,944	3,814	3,946	3,880	3,891	3,583	4,353	3,803	124,984
建設業	6,107	6,067	5,947	5,580	4,827	4,371	4,223	3,958	3,404	3,083	2,531	2,435	2,540	2,532	2,541	2,466	2,209	2,258	2,309	2,325	2,362	2,606	2,836	2,410	81,927
商業	3,548	3,326	3,550	3,357	3,233	3,191	3,048	2,858	2,678	2,536	2,368	2,332	2,286	2,358	2,237	2,316	2,193	2,182	2,033	2,167	2,069	2,139	2,746	2,361	63,112
接客 娯楽業	1,798	1,787	1,935	1,818	1,947	1,955	1,807	1,747	1,714	1,744	1,761	1,731	1,720	1,753	1,681	1,581	1,662	1,590	1,556	1,681	1,678	1,504	1,745	1,667	41,562
運輸 交通業	3,811	3,680	3,417	2,872	2,699	2,546	2,224	2,137	2,014	1,866	1,467	1,441	1,319	1,296	1,300	1,232	1,170	1,163	1,320	1,462	1,370	1,457	1,684	1,543	46,490
保健 衛生業	824	891	1,000	1,052	1,141	1,182	1,144	1,235	1,202	1,241	1,127	1,110	1,152	1,170	1,155	1,072	1,108	1,053	1,134	1,171	1,159	2,580	4,279	1,508	31,690
その 他の 事業	1,037	1,063	1,048	1,018	992	1,019	848	853	807	784	675	703	665	639	624	619	631	614	673	684	657	638	873	664	18,828
清 掃・ と畜 業	832	835	842	775	764	717	697	656	597	598	502	504	514	449	477	415	393	402	399	399	418	424	440	422	13,471
畜 産・	419	404	436	388	351	370	349	323	337	351	293	304	318	273	304	256	257	238	233	251	260	291	308	348	7,662

機械器具製造業	628	595	600	467	508	506	508	538	505	485	306	347	400	338	319	347	315	295	288	303	283	242	289	267	9,679
畜産業	309	311	309	292	240	275	265	236	240	264	213	214	208	194	218	176	162	148	171	189	178	206	231	254	5,503
通信業	35	30	19	101	113	178	835	875	859	668	536	550	532	447	426	429	370	395	351	359	291	293	284	247	9,223
陸上貨物取扱業	233	230	235	205	250	213	233	202	190	221	165	147	151	138	128	139	150	156	188	187	187	212	258	242	4,660
その他の商業	308	290	266	251	255	242	226	233	237	258	217	220	203	211	215	230	209	215	200	217	238	217	292	234	5,684
その他の製造業	733	694	692	588	602	528	489	492	458	392	334	324	320	301	283	276	256	247	251	268	263	251	252	232	9,526
農業	135	178	174	168	160	134	137	114	128	126	141	143	150	148	164	170	156	158	155	179	166	185	206	194	3,769
旅館業	267	251	233	225	228	222	207	207	210	214	171	200	196	160	179	160	172	157	182	164	174	134	168	192	4,673
鉄道・軌道・水	133	147	138	147	167	172	169	148	149	115	108	113	90	128	140	131	126	163	167	186	170	124	173	150	3,454

製品 製造 業	416	421	409	305	284	272	244	245	211	196	118	125	140	164	165	140	136	115	115	119	113	104	131	104	4,792
金融 業	254	250	255	190	194	187	159	171	151	128	159	161	165	131	171	118	135	141	142	147	114	119	139	104	3,885
水產 業	110	93	127	96	111	95	84	87	97	87	80	90	110	79	86	80	95	90	62	62	82	85	77	94	2,159
非鉄 金属 製造 業	108	128	112	88	96	106	103	96	100	108	78	65	68	82	62	67	66	77	70	71	61	42	48	66	1,968
道路 旅客 運送 業	174	152	131	112	112	105	98	87	62	65	48	62	56	52	48	46	56	52	57	57	65	76	42	63	1,878
印 刷・ 製本 業	295	311	308	262	240	232	221	230	176	176	149	111	134	101	98	88	96	74	97	86	75	67	81	57	3,765
映 画・ 演劇 業	47	33	47	43	29	31	26	35	22	31	31	34	28	30	26	30	37	32	24	28	61	21	54	55	835
港灣 運送 業	103	98	92	91	94	85	59	90	64	64	38	46	54	69	47	49	53	40	39	57	54	38	62	52	1,538
理美	57	63	55	67	58	77	78	73	64	62	53	53	51	48	32	51	58	38	34	37	38	35	123	51	1,356

車運送業	3,209	3,095	2,924	2,428	2,231	2,099	1,821	1,742	1,662	1,556	1,239	1,171	1,084	1,039	1,020	972	917	884	1,017	1,148	1,078	1,184	1,366	1,255	38,141
社会福祉施設	365	420	488	585	641	667	722	772	742	828	743	754	801	810	825	780	819	759	798	849	850	1,243	1,955	1,054	19,270
一般飲食店	881	864	964	924	1,036	1,021	928	863	868	837	837	895	873	972	952	923	947	932	928	957	945	943	1,084	1,009	22,383
その他の金属製品製造業	1,349	1,366	1,269	1,101	1,092	1,021	975	980	965	880	722	714	680	674	653	699	670	625	663	632	624	546	613	576	20,089
その他の食品製造業	556	519	577	550	536	565	539	460	446	453	418	417	436	451	403	478	410	425	448	400	489	439	649	565	11,629
その他の建築工事業	858	941	966	894	804	780	788	778	718	708	602	563	622	586	593	575	500	552	477	555	600	707	633	563	16,363
その他の事業-その他	765	798	761	704	696	748	649	633	594	545	522	535	507	486	477	470	489	468	517	514	502	472	686	518	14,056
鉄骨・鉄筋コンクリート造家屋建築工	954	1,000	1,008	1,029	857	765	793	792	678	563	416	370	433	437	474	495	432	397	431	460	417	434	469	426	14,530

事業																										
その他の建設業－その他	452	413	433	380	365	368	351	317	308	294	231	214	244	255	236	294	266	243	303	282	297	341	435	374	7,696	
病院	360	358	375	351	385	383	299	353	336	306	260	256	241	247	233	219	214	217	256	249	216	1,199	2,030	320	9,663	
その他の卸売業	530	437	469	433	461	427	411	382	357	354	325	322	308	303	297	302	262	302	250	275	263	250	312	306	8,338	
木造家屋建築工事業	1,507	1,461	1,407	1,280	1,129	1,007	928	848	662	554	476	450	445	438	407	355	323	366	342	313	365	353	351	295	16,062	
畜産業	309	311	309	292	240	275	265	236	240	264	213	214	208	194	218	176	162	148	171	189	178	206	231	254	5,503	
通信業	35	30	19	101	113	178	835	875	859	668	536	550	532	447	426	429	370	395	351	359	291	293	284	247	9,223	
陸上貨物取扱業	233	230	235	205	250	213	233	202	190	221	165	147	151	138	128	139	150	156	188	187	187	212	258	242	4,660	
その他の土木工事業	666	676	618	582	495	427	424	367	295	275	240	240	217	251	226	207	182	179	200	212	199	203	259	234	7,874	
自動車・同付属品製造業	331	381	379	348	409	429	466	458	418	363	187	267	244	242	225	227	208	210	217	249	208	192	269	230	7,157	
機械（精密機械を	519	490	488	373	426	441	409	447	404	408	258	292	324	282	278	308	260	254	260	253	243	214	243	222	8,096	

プラスチック製品製造業	255	249	258	239	213	203	208	199	224	188	171	155	162	166	149	151	145	145	164	135	154	145	165	128	4,371
その他の教育研究業	102	113	135	122	104	103	175	126	119	138	95	99	88	89	96	81	100	78	100	105	109	143	207	128	2,755
水産食料品製造業	158	214	180	185	184	195	172	155	183	196	145	144	151	165	118	130	148	126	124	120	116	152	168	127	3,756
産業廃棄物処理業	192	184	212	172	167	169	179	214	172	169	143	145	140	124	131	124	119	123	125	129	130	125	137	124	3,649
ビルメンテナンス業	223	257	245	213	233	211	194	177	183	165	163	161	143	132	151	126	120	114	133	114	143	128	132	122	3,983
その他の廃棄物処理業	215	172	158	188	209	193	176	165	133	149	117	105	123	102	101	98	85	86	69	78	75	108	102	117	3,124
その他の製造業－その他	250	239	240	211	242	214	177	196	196	171	134	132	133	131	123	121	98	93	99	122	127	103	97	115	3,764
新聞販売業	351	356	405	367	326	305	287	234	213	201	206	210	164	171	142	152	143	115	113	116	84	97	111	112	4,981
公園・	44	55	89	67	53	53	55	36	42	51	73	64	83	76	61	67	78	88	95	101	136	42	59	107	1,675

遊園地																									
警備業	221	206	223	237	210	183	149	165	158	161	120	133	123	112	110	108	102	98	101	113	109	114	131	103	3,490
木材伐出業	139	129	133	140	132	151	124	136	130	152	143	163	144	122	109	97	115	107	76	97	85	81	101	94	2,900
自動車小売業	116	131	131	102	107	103	123	105	98	91	88	78	79	91	73	86	72	69	67	93	92	81	113	93	2,282
倉庫業	79	82	80	82	85	68	64	71	81	73	66	65	54	67	85	79	67	69	73	72	82	82	88	92	1,806
ゴルフ場	194	160	155	122	108	123	90	97	78	73	89	92	79	75	85	90	74	69	69	73	71	69	89	88	2,312
紙加工品製造業	182	192	182	150	171	154	115	137	128	114	86	97	88	93	88	85	78	91	88	65	77	63	87	83	2,694
道路建設工事業	291	276	268	251	201	166	155	124	89	100	81	65	64	84	79	76	78	72	86	62	73	74	106	80	3,001
電気通信工事業	258	271	223	209	171	174	155	143	137	129	123	112	133	107	116	104	115	106	114	105	94	99	118	79	3,395
金属プレス製品製造業	127	162	158	130	130	141	124	131	91	84	64	73	68	70	75	69	73	69	65	69	58	53	64	75	2,223
航空業	62	74	64	82	79	81	82	68	70	52	38	51	25	50	50	66	71	91	98	116	97	33	59	75	1,634
その他の医療保健業	55	63	68	57	42	58	55	52	59	48	67	41	53	54	40	36	33	33	33	38	47	74	155	75	1,336
保険業	150	135	145	113	116	117	103	111	90	72	93	95	101	81	105	68	96	89	94	98	73	64	80	74	2,363

機械器具設置 工事業	186	185	161	161	150	128	118	123	120	107	93	99	104	101	102	108	63	95	96	92	83	101	112	70	2,758
鉄道・ 軌道業	64	67	64	60	80	77	80	72	69	56	66	58	61	72	83	59	51	62	61	62	69	82	108	69	1,652
その他 の飲食 店	82	98	109	101	137	143	126	113	105	96	112	88	96	95	93	80	106	73	72	94	96	88	75	68	2,346
その他 の木 材・木 製品製 造業	211	245	208	151	163	144	162	140	130	119	83	108	71	75	88	71	74	84	74	68	80	53	55	67	2,724
その他 の電気 機械器 具製造 業	130	192	123	133	106	144	106	133	118	100	52	90	87	75	63	53	64	63	56	66	64	70	74	62	2,224
セメン ト・同 製品製 造業	183	195	192	141	122	118	108	108	90	76	47	51	48	74	80	75	63	55	52	60	52	55	75	60	2,180
漁業	79	72	87	65	74	65	61	57	63	62	63	72	77	63	59	53	72	64	40	41	46	51	54	60	1,500
自動車 整備業	308	293	282	220	207	206	195	180	162	116	120	103	103	92	85	82	78	73	71	67	74	68	83	57	3,325
その他 の清	193	211	212	187	147	132	134	89	103	98	66	84	92	78	83	60	64	66	61	69	63	58	61	55	2,466

の映 画・演 劇業	31	22	23	28	21	20	10	19	11	16	20	20	12	22	13	22	20	17	12	21	28	12	36	43	499
ゴム製 品製造 業	80	84	90	68	83	77	75	84	79	70	42	50	54	48	47	39	42	31	38	38	40	37	31	42	1,369
土地整 理土木 工事業	113	104	93	114	55	67	57	58	55	41	37	39	33	45	32	34	30	32	35	26	19	48	39	42	1,248
製鉄・ 製鋼・ 圧延業	57	54	62	54	47	64	48	51	55	66	45	47	55	57	32	46	37	41	39	51	36	32	45	41	1,162
造船業	101	113	90	94	101	102	104	127	124	131	104	102	112	84	87	76	88	91	95	80	75	83	47	40	2,251
港湾荷 役業	70	68	77	72	73	70	43	63	51	46	25	38	34	50	32	38	38	30	31	42	45	29	49	40	1,154
燃料小 売業	243	211	237	197	207	192	178	142	117	106	108	88	88	103	96	85	59	69	62	62	65	56	70	38	2,879
医薬品 製造業	34	34	41	40	28	34	29	36	23	32	24	18	27	22	24	26	18	24	25	24	38	24	55	36	716
無機・ 有機化 学工業 製品製 造業	62	81	69	65	66	60	57	67	57	45	40	40	38	40	34	34	29	47	27	35	46	26	31	34	1,130
派遣業	32	40	53	65	69	74	40	49	41	61	20	20	28	28	25	32	32	33	40	38	34	41	34	34	963
その他 の水産	31	21	40	31	37	30	23	30	34	25	17	18	33	16	27	27	23	26	22	21	36	34	23	34	659

業																									
上下水道 工事業	279	237	217	184	149	133	97	98	70	78	52	51	45	45	45	37	39	31	34	34	22	37	34	33	2,081
機械修 理業	87	91	98	84	66	65	61	60	46	52	40	40	42	42	31	31	45	40	38	34	26	39	31	32	1,221
その他 の精密 機械器 具製造 業	75	70	83	63	55	43	68	54	67	55	29	38	50	42	35	29	36	28	15	30	25	21	34	32	1,077
バス業	109	98	86	71	67	71	70	64	41	46	32	42	35	37	29	33	33	35	25	32	32	39	15	31	1,173
ハイ ヤー・ タク シー業	62	49	38	38	38	33	26	19	17	15	13	19	19	14	18	11	23	15	26	22	28	35	26	30	634
めっき 業	56	41	56	61	51	43	33	44	44	42	24	24	34	41	42	48	29	31	30	33	37	34	26	29	933
その他 の非鉄 金属製 造業	35	48	45	33	37	40	40	28	33	45	26	22	23	40	26	22	20	32	25	27	21	15	19	29	731
銀行・ 信託業	85	96	78	58	65	53	48	50	49	49	55	57	56	40	63	45	35	47	39	41	36	50	52	28	1,275
クリー ニング 業	84	70	68	73	85	43	53	54	52	52	40	49	41	36	44	41	34	40	43	44	35	41	40	28	1,190

一般診療所	18	16	27	26	27	35	26	27	26	29	27	29	25	29	21	20	21	26	22	17	22	41	121	28	706
その他の繊維工業	35	27	39	40	33	30	23	24	28	26	20	17	15	23	22	23	18	25	20	29	16	16	16	27	592
その他の鉄鋼業	67	79	69	72	42	69	60	57	45	54	27	36	37	39	35	36	32	27	33	25	31	25	26	26	1,049
合板製造業	64	60	60	49	45	47	40	45	40	29	25	29	31	32	40	18	17	28	30	27	28	22	37	26	869
河川土木事業	50	52	75	46	35	34	33	26	24	12	22	24	15	15	13	17	11	10	14	23	15	16	24	25	631
木製家具製造業	129	99	82	94	98	82	76	84	74	63	60	45	51	31	42	43	48	35	24	29	36	34	28	24	1,411
その他の道路貨物運送業	111	133	87	76	61	79	47	76	73	58	29	40	35	30	30	40	31	26	25	27	24	25	37	24	1,224
家具・建具・じゅう器小売業	53	36	42	33	32	25	28	32	27	25	34	23	13	23	21	13	29	25	22	14	16	22	30	24	642
その他の土石	130	124	130	95	75	86	77	77	61	65	51	36	51	46	42	41	38	30	29	34	39	28	28	21	1,434

製品製造業																											
特定貨物自動車運送業	147	111	96	79	96	55	54	49	42	42	23	36	27	28	40	21	22	26	36	31	18	15	29	21	1,144		
橋梁建設工事業	67	60	62	66	57	29	28	32	37	31	20	29	23	12	23	17	19	18	29	24	18	28	36	21	786		
非鉄金属精練・圧延業	38	39	29	30	26	31	29	39	28	25	22	23	21	19	16	22	17	21	15	12	18	12	12	20	564		
その他の保健衛生業－その他	21	29	32	27	39	32	27	22	21	22	20	23	25	19	23	14	16	11	17	8	13	14	15	20	510		
軽電機製造業	47	39	56	36	33	42	33	38	35	40	20	31	22	28	9	14	26	25	20	22	16	18	17	18	685		
電気業	16	14	28	13	21	14	20	8	16	9	6	8	13	8	8	11	6	7	9	14	10	7	17	18	301		
非鉄金属鑄物業	35	41	38	25	33	35	34	29	39	38	30	20	24	23	20	23	29	24	30	32	22	15	17	17	673		
飲料（酒類を除く）	42	40	27	27	23	34	36	16	25	24	16	12	22	20	10	14	11	19	17	16	14	12	21	16	514		

く) 製造業																									
重電機製造業	19	32	17	19	17	18	23	24	19	19	13	15	14	19	19	27	11	18	16	14	13	12	12	16	426
その他の広告・あっせん業	35	25	43	41	31	36	33	30	27	35	26	32	22	18	26	24	24	30	26	27	26	16	45	15	693
酒類製造業	28	27	20	15	17	30	17	30	21	22	19	12	16	15	13	15	14	26	14	13	16	8	19	15	442
鉄道軌道建設工事業	30	18	22	19	22	19	20	21	21	17	9	23	12	17	16	12	10	9	17	11	16	9	20	15	405
貨物軽自動車運送業	24	28	30	20	22	23	23	19	19	19	12	10	12	11	14	12	9	9	8	6	5	24	26	15	400
その他の運輸交通業－その他	13	14	11	10	10	13	12	16	7	11	8	9	15	8	8	10	9	3	10	7	10	9	11	15	249
パルプ・紙製造業	75	65	63	60	50	42	40	39	32	43	33	29	22	24	24	22	19	18	23	18	17	24	22	14	818
その他の繊維	46	44	35	25	34	21	27	21	26	13	11	19	17	20	16	21	12	20	12	11	13	7	16	14	501

その他 の印 刷・製 本業	23	20	26	25	28	25	27	24	15	24	15	12	8	7	7	5	8	7	16	11	7	4	12	6	362
染色整 理業	24	25	22	18	13	12	15	14	7	13	9	10	6	5	10	6	13	10	10	10	8	7	15	6	288
石油製 品・石 炭製品 製造業	11	14	20	17	4	11	10	12	4	4	10	12	8	5	8	14	4	5	5	4	5	7	11	6	211
織物業	15	16	13	14	12	11	7	9	7	7	6	6	7	9	1	13	4	9	9	6	10	4	8	6	209
自動車 教習所	15	18	6	12	10	11	13	12	10	19	2	7	7	7	6	4	4	2	6	9	5	7	10	6	208
塗料製 造業	8	7	11	7	13	7	9	13	8	6	6	5	5	7	4	11	10	7	4	12	10	11	12	6	199
理容業	11	12	6	9	16	17	11	11	13	15	3	9	5	6	2	4	3	5	6	3	4	4	7	6	188
水運業	7	6	10	5	8	14	7	8	10	7	4	4	4	6	7	6	4	10	8	8	4	9	6	6	168
砂防工 事業	26	29	30	30	19	12	19	17	14	9	10	6	8	9	5	10	6	6	6	6	4	7	7	5	300
港湾海 岸工事 業	15	26	22	22	20	14	17	7	5	10	6	3	9	9	7	10	6	11	8	3	4	10	13	5	262
トンネ ル建設 工事業	20	22	17	17	17	7	18	12	3	7	6	6	5	5	7	3	7	8	8	3	8	12	14	5	237
ソフト ウェア	11	6	7	7	9	8	7	3	5	9	3	9	5	5	5	2	6	4	3	3	5	1	11	5	139

業																									
その他 の港湾 運送業	3	8	3	5	4	2	3	6	3	4	5	2	8	3	4	2	3	4	2	4	6	2	3	5	94
採石業	36	29	25	14	15	12	10	13	12	10	6	7	7	4	16	8	6	4	6	6	7	7	4	4	268
光学機 械・レ ンズ製 造業	16	12	12	17	18	14	18	25	19	11	5	9	16	9	2	4	9	7	8	9	8	2	7	4	261
外衣下 着製造 業	26	16	13	17	19	13	4	13	12	9	7	10	10	9	5	5	7	2	7	7	3	31	6	4	255
と畜業	9	10	15	14	7	12	12	11	6	17	12	9	15	11	11	7	5	13	10	9	6	5	7	4	237
ガス業	10	13	18	9	5	5	3	7	4	6	5	3	3	4	5	9	8	6	6	3	5	8	9	4	158
金属製 家具製 造業	9	7	9	6	4	6	8	5	7	9	6	3	2	2	2	7	3	5	8	5	3	6	3	4	129
官公署	23	16	16	16	29	14	41	19	15	9	6	8	6	5	7	2		5	3	8	2	3	4	3	260
家具・ 建具・ じゅう 器等卸 売業	19	11	21	15	8	14	13	10	9	8	3	8	6	10	9	8	7	3	6	6	7	9	5	3	218
皮革・ 同製品 製造業	12	10	10	9	15	10	9	12	11	12	10	5	7	7	9	3	5	4	5	5	1	5	2	3	181
旅行業	11	9	11	7	11	9	10	2	4	8	14	5	4	5	8	5	6	4	4	5		5	11	3	161

化学繊維製造業	11	12	9	12	4	11	10	6	7	5	2	4	5	6	4	6	6	5	9	4	4	4	9	3	158
砂利採取業	8	22	9	10	4	8	6	5	6	2	4	3	2	3	3	1	2	5	2	2	4	3	4	3	121
耐火物製造業	9	9	5	7	3	6	5	3	5	4	4	3	4	6	4	3	4	4	4	3	4	2	2	3	106
水道業	2	5	5	3	3	5	3	2	3	2	5	5	2	2	2	1	1	3	2	1	7	3	5	3	75
映画館	1	2	1	3	1	7		5	3	6	2	2	4	2	2	5	5	2	3	3	4	3	5	3	74
水力発電所等建設工事業	7	4	8	8	6	2	3	2	2	5	2	3	3	2	3		1	4			4	7	5	2	83
その他の道路旅客運送業	3	5	7	3	7	1	2	4	4	4	3	1	2	1	1	2		2	6	3	5	2	1	2	71
その他の土石採取業	10	5	8	2	3	2	2		3	3	2			1		1	1	3		3		1	1	2	53
製本業	30	23	34	13	23	27	18	31	18	23	13	8	14	14	7	9	11	6	7	10	3	8	6	1	357
その他の金融業	17	15	30	13	11	14	5	8	10	2	9	5	5	7	2	5	1	3	6	7	4	5	6	1	191
証券業・商品取引	2	4	2	6	2	3	3	2	2	5	2	4	3	3	1		3	2	3	1	1		1	1	56

業																									
地下鉄 建設工 事業	13	2	3	2	1	4	1	2	1	1	2		1		1								1	36	
その他 の鉱業 ーその 他	5		2	1	5	3	2	1	3					1	1	1		1	1	1	2	1	1	1	33
製糸業	4	3	4				2	2				4		2		2		1	1		1	1		1	28
その他 の電 気・ガ ス・水 道業	2	1	2	4		1		2	1	2		2		1	1		1			3		1		1	25
その他 の窯業	25	18	15	12	13	12	12	7	20	11	1	2	5	5	8	5	9	3	2	4	2	3	4		198
時計・ 同部品 製造業	4	3	1	2		1	1	1	1	2	2	1	2	2		1	1	1			1		1		28
たばこ 製造業	4	1	4		2		3	2	2	1			1			1	1	1		1	1		1		26
火葬業		1		1	1		2				1		1	2					1		1		1		12
一般石 炭鉱業	4	1	1				1							1											8
その他 の石炭 鉱業			1								1		1					1	1						5

石油等 鉱業		1							1	1			1												4
金属鉱 業			1				1			1															3
全産業	27,565	27,372	27,315	24,942	24,031	23,272	22,642	21,909	20,546	19,506	16,473	16,542	16,489	16,113	15,686	15,395	14,784	14,526	14,770	15,288	15,025	16,410	20,712	15,937	463,250

出典：<https://anzeninfo.mhlw.go.jp/user/anzen/tok/anst00.html>（職場のあんぜんサイト）

<https://www.jisha.or.jp/international/topics/2023jnfiap.html>に戻る。