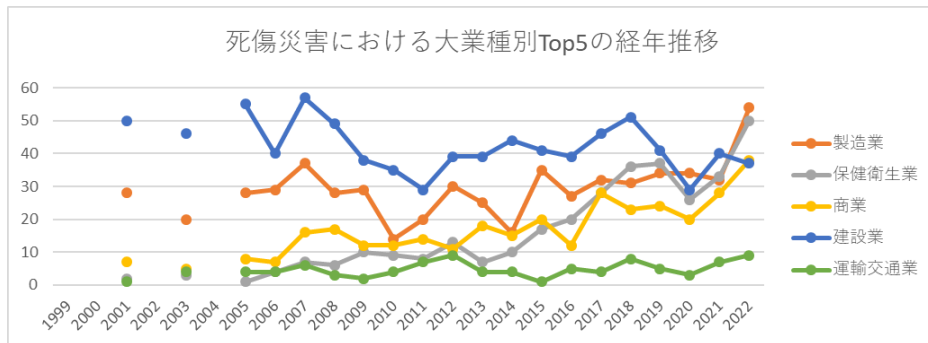
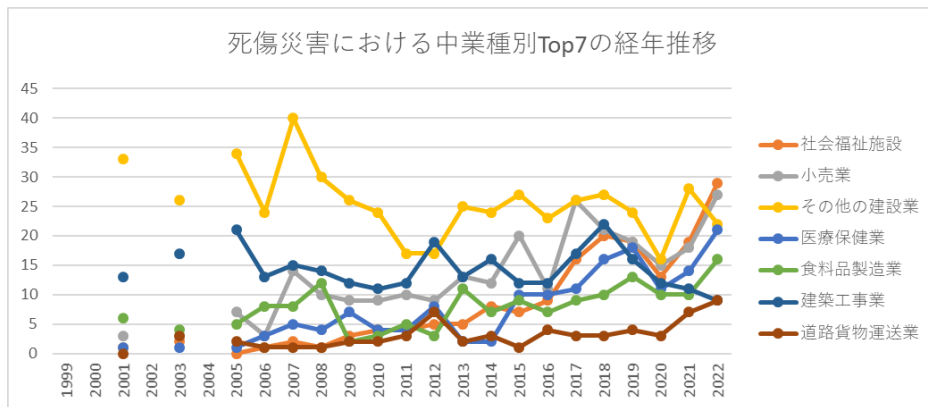


起因物（小）351 送配電線等における死傷災害の業種別（大中小）の経年推移（1999-2022年）

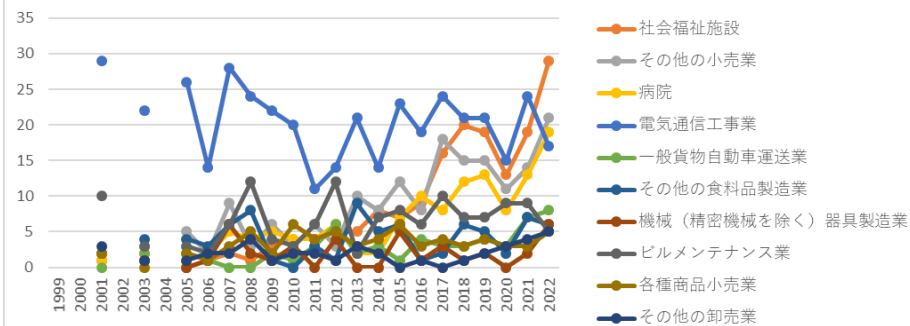


起因物（小）351 送配電線等における死傷災害の大業種別Top5の経年推移（1999-2022年）



起因物（小）351 送配電線等における死傷災害の中業種別Top7の経年推移（1999-2022年）

死傷災害における小業種別Top10の経年推移



起因物（小）351 送配電線等における死傷災害の小業種別Top10の経年推移（1999-2022年）

起因物（小）351 送配電線等における死傷災害の大業種別の経年推移（1999-2022年）

大業種	1999	2000	2001	2002	2003	2004	2005	2006	2007	2008	2009	2010	2011	2012	2013	2014	2015	2016	2017	2018	2019	2020	2021	2022	計
製造業			28		20		28	29	37	28	29	14	20	30	25	16	35	27	32	31	34	34	32	54	583
保健衛生業			2		3		1	4	7	6	10	9	8	13	7	10	17	20	28	36	37	26	33	50	327
商業			7		5		8	7	16	17	12	12	14	11	18	15	20	12	28	23	24	20	28	38	335
建設業			50		46		55	40	57	49	38	35	29	39	39	44	41	39	46	51	41	29	40	37	845
運輸交通			1		4		4	4	6	3	2	4	7	9	4	4	1	5	4	8	5	3	7	9	94



研究業			2				2			1				4		2		2	3		2	1	19		
農林業			1		1		1	1		1	1	1	3			1	5	1	1				19		
畜産・水産業					1					2	1					1	1			2			8		
鉱業													1									1	2		
映画・演劇業					1										1								2		
官公署															1								1		
全産業			117		96		116	101	136	142	115	88	101	140	112	123	140	139	163	185	173	138	191	214	2,730

起因物（小）351 送配電線等における死傷災害の中業種別の経年推移（1999-2022年）

中業種	1999	2000	2001	2002	2003	2004	2005	2006	2007	2008	2009	2010	2011	2012	2013	2014	2015	2016	2017	2018	2019	2020	2021	2022	計
-----	------	------	------	------	------	------	------	------	------	------	------	------	------	------	------	------	------	------	------	------	------	------	------	------	---

社会 福祉 施設			1		2			1	2	1	3	4	4	5	5	8	7	9	16	20	19	13	19	29	168
小売 業			3		3		7	3	14	10	9	9	10	9	13	12	20	11	26	21	19	15	18	27	259
その 他の 建設 業			33		26		34	24	40	30	26	24	17	17	25	24	27	23	26	27	24	16	28	22	513
医療 保健 業			1		1		1	3	5	4	7	4	4	8	2	2	10	10	11	16	18	11	14	21	153
食料 品製 造業			6		4		5	8	8	12	2	3	5	3	11	7	9	7	9	10	13	10	10	16	158
建築 工事 業			13		17		21	13	15	14	12	11	12	19	13	16	12	12	17	22	16	12	11	9	287
道路 貨物 運送					3		2	1	1	1	2	2	3	7	2	3	1	4	3	3	4	3	7	9	61

業																									
清掃・と畜業			11		5		3	2	7	13	4	4	6	12	2	8	11	6	11	9	8	9	11	7	149
機械器具製造業			2		1			1	7	2	1	3		5			7	2	3	1	2	1	3	6	47
輸送用機械等製造業			1		1		2	2	5	5	2		4	3	2	1	1	3	2		2	1	3	6	46
土木工事業			4		3			3	2	5				3	1	4	2	4	3	2	1	1	1	6	45
その他の事業			4		6		6	2	3	10	8	6	6	7	5	6	4	8	4	8	5	11	16	5	130
卸売			3		1		1	2	2	5	1	2	2	1	4	2		1		1	2	3	4	5	42

業																									
金属 製品 製造 業			5		2		3	4	6	5	3	1	3	5	1	2	9	5	2	7	4	5	2	4	78
その 他の 商業					1			2		1	1		2	1	1	1			2	1	3	2	4	4	26
陸上 貨物 取扱 業			1								1			2		2				1		1	1	4	13
その 他の 製造 業			1		2		1	1	4		4		3	1	3	2	4	2	2	5	4	3	2	3	47
化学 工業			3		2		1	1	1		5	1		3	3	2		3	5	1	1	5	4	3	44
電気 機械 器具			1		2		1	1	3	2	5	2	4	3			1	1	4	2	3	2	2	3	42

製造業																									
パル プ・ 紙・ 紙加 工品 製造 業			2		2		2	1						1	1		1			1		2	3	16	
飲食 店			1				2	4		2	1		4	5	4	3	2	2	1	4	5	1	3	2	46
電 気・ ガ ス・ 水道 業			3		1		2	2	1				3	2	1		1	1	3	1	5	1	2	29	
その 他の 接客 娯楽 業			1				2	2	1		1			1	1	4	1			1	2	1	2	2	22



土石 製品 製造 業			2				3	3			1			1			1	1	1		1		2	16		
印 刷・ 製本 業							1	1			2					1		1		1		1	2	10		
鉄鋼 業					1		2	2	1			1		1									2	10		
理美 容業			1							1	1	1											2	2	8	
金融 業			6		2		3	4	1	5	2		4	3	3	3	2	3	4	4	2	2	6	1	60	
旅館 業					1		1		1	1	3			3		1	1	3	3	3	4		5	1	31	
通信 業					1		2			3	1	2			3	1	2	6		2	1	1	3	1	29	
教 育・			2									1					4		2		2	3		2	1	19

研究業																									
木材・木製品製造業						3		1	2	1	2		4				1	2					1	1	18
広告・あっせん業			2						2		1		1						1				1	1	9
繊維工業			1		1		2																	1	5
派遣業												1				1	1							1	4
鉄道・軌道・水			1		1		2	2	5	2		2		1	1	1		1	1	1					21





映画・演劇業				1									1										2	
官公署														1									1	
石炭鉱業																								
その他の鉱業																								
全産業		117		96		116	101	136	142	115	88	101	140	112	123	140	139	163	185	173	138	191	214	2,730

起因物（小）351 送配電線等における死傷災害の小業種別の経年推移（1999-2022年）

小業種	1999	2000	2001	2002	2003	2004	2005	2006	2007	2008	2009	2010	2011	2012	2013	2014	2015	2016	2017	2018	2019	2020	2021	2022	計
社会福祉施設			1		2			1	2	1	3	4	4	5	5	8	7	9	16	20	19	13	19	29	168
その他の小売業			1		3		5	2	9	3	6	3	6	3	10	8	12	8	18	15	15	11	14	21	173

病院		1	1	1	2	5	4	5	4	4	6	2	2	7	10	8	12	13	8	13	19	127
電気通 信工事 業		29	22	26	14	28	24	22	20	11	14	21	14	23	19	24	21	21	15	24	17	409
一般貨 物自動 車運送 業			2	2	1			2	1	3	6	2	3	1	4	3	3	4	3	7	8	55
その他 の食料 品製造 業		2	4	4	3	6	8	1		3	1	9	5	6	1	2	6	5	2	7	6	81
機械 (精密 機械を 除く) 器具製 造業		2	1		1	6	2	1	3		4			5	1	3	1	2		2	6	40
ビルメ ンテナ ンス業		10	3	3	2	6	12	4	3	6	12	2	7	8	6	10	7	7	9	9	5	131







その他の電気機械器具製造業			1		1		1	1	2	1	2	1	3	2			1		3	2	1			3	25
肉製品、乳製品製造業			1					1	1	1				1		2	1	1	2	2			2	3	18
紙加工品製造業			1		2		1								1	1		1						3	10
道路建設工事業									1							1		1	1				1	3	8
電気業			2		1		2	1	1					3	2			1	1	3	1	4	1	2	25
一般診療所											1			1			2		3	1	3	2	1	2	16
その他の製造業－そ			1										1				3	1		1			1	2	14

その他																									
農業保 存食料 品製造 業									1								1	1	2				1	2	8
印刷業								1			1												1	2	5
その他 の建築 工事業			3		4		10	6	3	4	4	4	3	8	5	5	4	5	1	7	6	2	1	1	86
木造家 屋建築 工事業			4		2		6		2	2	3	1	2	1	1	1	5	4	4	2	3	4	3	1	51
保険業			3		2		2	3		2	2		2	3	1	2	2	3	3	4	2	1	4	1	42
一般飲 食店			1				2	4		2	1		3	4	3		2	2	1	4	4	1	2	1	37
旅館業					1		1		1	1	3			3		1	1	3	3	3	4		5	1	31
通信業					1		2			3	1	2			3	1	2	6		2	1	1	3	1	29
機械器 具設置 工事業			1		1		2	3	3		1		1		1	3				2	2		2	1	23
警備業							2			2	1	1	4	1	2	1	4	2		1		1		1	23

造船業			1		1		2		2	4	2		2	2			1	1	1		2			1	22
その他の の土木 工事業			2		1				1		1			1		2	2	3	1	1	1	1		1	18
プラス チック 製品製 造業			1		1		1	1				1		2		1		1	1	1		4	1	1	17
クリー ニング 業													1	1	2	1			1	2	3	3	1	1	16
その他 の教育 研究業			2						2		1					4		2		2			2	1	16
その他 の接客 娯楽業 －その 他			1					2	2	1		1		1		3	1			1	1			1	15
新聞販 売業										2	1						2		3	1		1		1	11





の繊維 工業				1		1																1	3		
ガラ ス・同 製品製 造業																							1	3	
その他 の清 掃・と 畜業			1																				1	3	
水力発 電所等 建設工 事業										1													1	2	
理容業																							1	1	2
公園・ 遊園地															1									1	2
鉄道・ 軌道業			1		1		2	2	5	2		2			1	1		1	1	1					20
水産食 料品製			2							2		2	1	1		2	1								17

































業																									
燃料小 売業																									
映画館																									
火葬業																									
と畜業																									
情報処 理サー ビス業																									
全産業			117		96		116	101	136	142	115	88	101	140	112	123	140	139	163	185	173	138	191	214	2,730

出典：<https://anzeninfo.mhlw.go.jp/user/anzen/tok/anst00.html>（職場のあんぜんサイト）

<https://www.jisha.or.jp/international/topics/2023jnficp.html>に戻る。