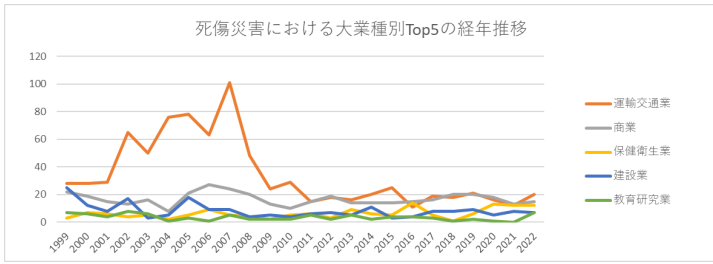
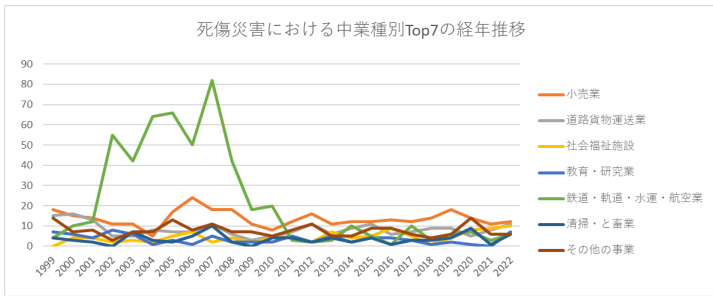


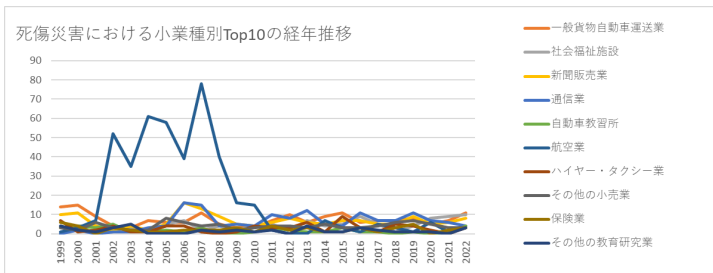
事故の型18交通事故（その他）における死傷災害の業種別（大中小）の経年推移（1999-2022年）



事故の型18交通事故（その他）における死傷災害の大業種別Top5の経年推移（1999-2022年）



事故の型18交通事故（その他）における死傷災害の中業種別Top7の経年推移（1999-2022年）



事故の型18交通事故（その他）における死傷災害の小業種別Top10の経年推移（1999-2022年）

事故の型18交通事故（その他）における死傷災害の大業種別の経年推移（1999-2022年）

大業種	1999	2000	2001	2002	2003	2004	2005	2006	2007	2008	2009	2010	2011	2012	2013	2014	2015	2016	2017	2018	2019	2020	2021	2022
運輸交通業	28	28	29	65	50	76	78	63	101	48	24	29	15	18	16	20	25	11	19	18	21	16	12	20
商業	22	19	15	13	16	8	21	27	24	20	13	10	15	19	14	14	14	15	16	20	20	18	13	15
保健衛生業	3	7	6	4	5	2	5	9	5	4	2	5	6	3	9	6	5	14	5	1	6	13	12	12
建設業	25	12	8	17	3	5	18	9	9	4	5	4	6	7	5	11	3	4	8	8	9	5	8	7
教育研究業	7	6	4	8	6	1	3	1	5	2	2	2	5	2	5	2	4	4	3	1	2	1		7



中業種	1999	2000	2001	2002	2003	2004	2005	2006	2007	2008	2009	2010	2011	2012	2013	2014	2015	2016	2017	2018	2019	2020	2021	2022
小売業	18	15	14	11	11	5	17	24	18	18	11	8	12	16	11	12	12	13	12	14	18	14	11	12
道路貨物運送業	15	16	13	5	5	8	7	7	11	6	3	5	7	11	6	9	11	6	7	9	9	5	8	11
社会福祉施設		4	4	2	3	2	5	7	2	4	2	4	5	2	7	4	5	9	5	1	4	8	9	10
教育・研究業	7	6	4	8	6	1	3	1	5	2	2	2	5	2	5	2	4	4	3	1	2	1		7
鉄道・軌道・水運・航空業	4	10	12	55	42	64	66	50	82	42	18	20	3	2	3	10	5	1	10	3	6	7	3	6
清掃・と畜業	4	3	2		7	3	2	5	10	2		4	4	2	4	2	4	1	3	3	4	9	1	6
その他の事業	14	7	8	3	7	7	13	8	11	7	7	5	8	11	5	5	9	9	6	4	6	14	6	6
通信業		2		1	1	3	4	16	15	4	5	4	10	8	12	5	4	11	7	7	11	7	6	4
土木工事業	12	6	3	14	1	3	10	2	4	1	3	2	4	5	2	6	1	3	2	2	3	3	6	3
道路旅客運送業	8	2	4	4	3	2	5	6	6		2	4	5	5	7	1	9	4	2	6	6	3		3

金融業	10	5	1	3	3	1	1	3	2	3	3	3	4	2	3	1	1	5	2	3	7		3	3
建築 工業	7	4	3	2	2	2	2	4	5	1	1	2	2	2	2	2		1	2	4	2		2	2
その 他の 建設 業	6	2	2	1			6	3		2	1				1	3	2		4	2	4	2		2
水産 業	2	5	3	5	1	6	2	3	6	10	5	6	7	3	5	6	4	1	4	1	7	2	7	2
その 他の 商業				2	1	1	2	2	3	2		2				1	1		2	3		1	2	2
医療 保健 業	2	3	2	2	1			2	2			1	1	1	2	2		3			2	5	3	2
飲食 店	1	2						2	1	1				2	2			2	1		2		2	2
食料 品製 造業	4	4	5	3	4		2	1	1	2	2	1	4	2	3	1	1	2		7	4		1	1
化学 工業	1	1	1			1	1	1	2	1	1	2					2		4			2	1	1
土石 製品 製造 業			3	4	1	1	4						1		1		2	1	2					1
電気 機械 器具 製造 業	1	2			2	2	4	2		1			1							2	1			1
電 気・ ガ ス・ 水道			1	1						1		2					1			2				1

業																								
陸上 貨物 取扱 業	3	3	2	1			1	2	3	1	1		2	1	2	1		1		2	2	3	1	1
港湾 運送 業		1	2			1	1		2		1		1	1	1		1				1		1	1
畜産 業	1		4			2	2		1			1	1	1	1	1	2		1	1	1			1
卸売 業	4	4	1		4	2	2	1	3		2		2	3	3		1	2	2	3	2	3		1
旅館 業	2	3						1					1			1	1	1				1	1	1
その 他の 接客 娯楽 業	13	8	6	4	2	4	6	2	2	9	5	7	6	4	1	11	10	3	5	8	3	2	1	1
繊維 工業						1												1						
繊維 製品 製造 業							1																	
木 材・ 木製 品製 造業		1					1	3				1			1	1			1	1				
家 具・ 装備 品製 造業	2																							
パル プ・ 紙・ 紙加	1	1	1	1					1			1		1	1	1				2		1		



その他の運輸交通業	1			1		2			2		1										1	1		
農業	2					1	2	3			1	1	1			1			1			2		
林業	1	1							2				3											
理美容業												1			1									
広告・あつせん業								1			1	1	1		2									
映画・演劇業		2		2		1		1							1				1					
その他の保健衛生業	1				1				1								2							
官公署				1			1			2						1			1	1		1		
派遣業				1	1		2	1					1	1	1				1				1	
全産業	158	138	110	139	114	138	175	173	213	127	80	94	101	96	99	97	103	88	98	98	110	97	81	94

事故の型18交通事故（その他）における死傷災害の小業種別の経年推移（1999-2022年）

小業種	1999	2000	2001	2002	2003	2004	2005	2006	2007	2008	2009	2010	2011	2012	2013	2014	2015	2016	2017	2018	2019	2020	2021	2022
一般貨物自動車運送業	14	15	9	4	3	7	6	6	11	5	3	3	7	10	6	9	11	6	7	7	8	5	7	11
社会福祉施設		4	4	2	3	2	5	7	2	4	2	4	5	2	7	4	5	9	5	1	4	8	9	10















製鉄・ 製鋼・ 圧延業			1		1	1	1	2			1						1					
鑄物業	1																1					
その他 の鉄鋼 業			1									1										
非鉄金 属精 練・圧 延業									1					1	1							
非鉄金 属鑄物 業										1					1							
その他 の非鉄 金属製 造業															1							
洋食 器・刃 物製造 業																						
ねじ等 製造業																						
金属プ レス製 品製造 業	1									1							1					
めっき 業																						
その他 の金属 製品製 造業	4		1		1	2	3	4					1	1	1							
機械 (精密 機械を 除く)	2	1							3		1			1			1	1				1







石油等 鉱業																							
その他 の鉱業 －その他																							
水力発 電所等 建設工 事業											1												
トンネ ル建設 工事業						1																	
地下鉄 建設工 事業																							
鉄道軌 道建設 工事業		1		2		1	2	1	1		2					1						2	
橋梁建 設工事 業						1																	
道路建 設工事 業	4	4	1	1		1			1			1	1		2		1	1				1	
河川土 木工事 業	2		1	1									2						1	2			
砂防工 事業				1									1										
上下水 道工事 業			1	1											1							1	
木造家 屋建築 工事業	2	1					1	1										1					
建築設 備工事		1			1	1						2	1	1				1	1				



の林業																							
各種商 品卸売 業	1			1		2				1				1									
家具・ 建具・ じゅう 器等卸 売業																							
各種商 品小売 業	1	2	2	3	4		2		1	2	1		1	1	1	1	1		1			1	
家具・ 建具・ じゅう 器小売 業																							
燃料小 売業	4		1	3	1		1	1		1	3		1	2		1	1	2	1	1	1	3	1
理容業													1										
美容業															1								
銀行・ 信託業	4	1	1		1					1		2						2	1		2		1
証券 業・商 品取引 業																							
その他 の金融 業									1														
旅行業												1	1		1								
その他 の広 告・ あっせ ん業										1		1			1								
映画製 作・配		2			1			1								1							1

給業																								
映画館																								
その他の映画・演劇業			1																					
ソフトウェア業						1		1																
一般診療所													1									1		
浴場業								1									1							
その他の保健衛生業－その他	1			1													1							
公園・遊園地									1							1			1					
その他の接客娯楽業－その他	1				1	1		1	2	1					3	2	2	2	1	2				
産業廃棄物処理業	1			1	2	1	1				1			1	1	1		1	1	2	1			
火葬業																								
と畜業																								
官公署			1			1			2						1			1	1		1			
派遣業			1	1		2	1					1	1	1				1				1		
全産業	158	138	110	139	114	138	175	173	213	127	80	94	101	96	99	97	103	88	98	98	110	97	81	94

出典：<https://anzeninfo.mhlw.go.jp/user/anzen/tok/anst00.html>（職場のあんぜんサイト）

<https://www.jisha.or.jp/international/topics/2023jnfftp.html>に戻る。