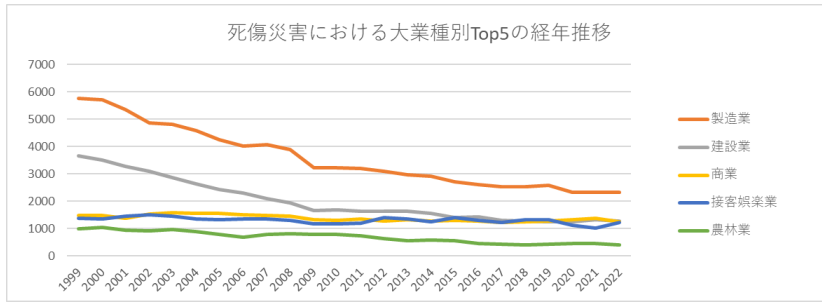
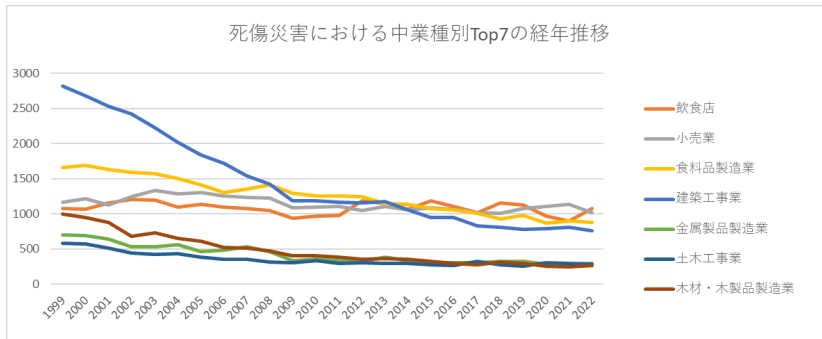


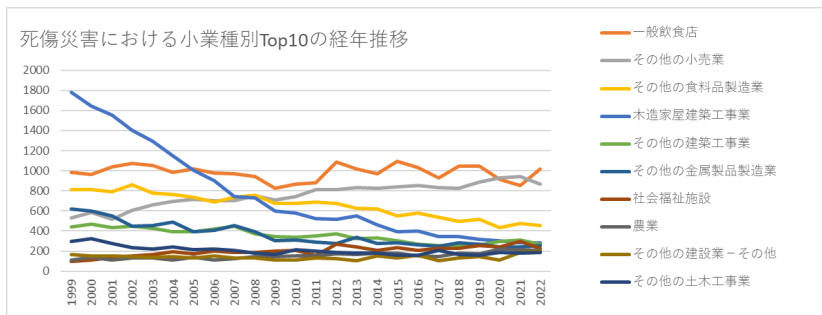
事故の型8切れ・こすれにおける死傷災害の業種別（大中小）の経年推移（1999-2022年）



事故の型8切れ・こすれにおける死傷災害の大業種別Top5の経年推移（1999-2022年）



事故の型8切れ・こすれにおける死傷災害の中業種別Top7の経年推移（1999-2022年）



事故の型8切れ・こすれにおける死傷災害の小業種別Top10の経年推移（1999-2022年）

事故の型8切れ・こすれにおける死傷災害の大業種別の経年推移（1999-2022年）



交通業	224	256	263	209	236	206	214	211	199	209	197	191	185	167	210	178	147	172	158	175	162	157	160	141
畜産・水産業	72	76	116	87	99	80	88	74	83	86	61	71	68	66	77	56	59	58	57	69	52	76	59	70
教育研究業	59	55	70	67	55	73	74	69	99	62	73	63	56	49	52	44	46	61	67	53	57	61	49	54
貨物取扱業	39	50	56	32	36	40	37	56	44	42	43	26	34	49	33	43	35	33	28	40	42	53	42	37
官公署	19	16	17	18	20	22	27	8	11	6	11	16	9	11	9	3	4	9	7	5	11	12	8	13
通信業		2	1	3	3	5	26	21	28	26	6	13	16	10	13	9	7	12	9	8	11	10	7	8
金融・広告業	19	15	18	17	13	13	13	8	9	5	7	14	10	15	9	10	3	11	6	3	10	7	11	6
鉱業	8	10	13	16	3	8	3	6	7	5	5	1	1	5	4	5	3	3	8	6	5	6	1	5
映画・演劇	5	5	7	2	5	7	3	2	7	7	6	2		4	2	5	6	4	4	6	2	4	2	5

業																									
全産業	14,541	14,472	13,871	13,323	13,039	12,399	11,682	11,199	11,132	10,707	9,352	9,393	9,229	9,258	9,038	8,704	8,423	8,117	7,760	7,878	7,977	7,592	7,638	7,500	

事故の型8切れ・こすれにおける死傷災害の中業種別の経年推移（1999-2022年）

中業種	1999	2000	2001	2002	2003	2004	2005	2006	2007	2008	2009	2010	2011	2012	2013	2014	2015	2016	2017	2018	2019	2020	2021	2022
飲食店	1,075	1,066	1,154	1,203	1,194	1,094	1,132	1,094	1,080	1,050	938	969	976	1,188	1,149	1,070	1,190	1,105	1,015	1,154	1,131	970	901	1,075
小売業	1,169	1,220	1,122	1,245	1,334	1,284	1,301	1,251	1,233	1,227	1,091	1,093	1,108	1,051	1,108	1,054	1,092	1,069	1,014	1,013	1,075	1,107	1,132	1,019
食料品製造業	1,666	1,688	1,630	1,589	1,569	1,500	1,412	1,309	1,355	1,415	1,293	1,257	1,251	1,250	1,144	1,136	1,080	1,056	1,004	933	980	874	898	879
建築工事業	2,814	2,677	2,535	2,427	2,226	2,015	1,841	1,721	1,544	1,422	1,190	1,189	1,162	1,156	1,177	1,062	953	945	828	814	783	792	809	760
金属製品製造業	706	695	640	529	534	563	463	482	529	466	339	354	334	322	386	333	319	310	302	325	330	285	284	296
土木工事	578	575	513	446	424	430	384	356	352	318	310	334	296	308	296	294	275	266	326	278	260	305	294	281

業																								
木材・木製品製造業	996	947	875	677	731	650	617	527	511	470	407	407	380	353	368	351	321	295	278	313	297	255	245	270
清掃・と畜業	325	332	338	354	326	299	298	336	288	317	279	309	279	265	298	290	238	248	230	230	263	276	242	261
その他の建設業	256	247	231	226	207	196	193	213	202	200	170	150	182	182	159	212	181	211	158	175	197	160	236	231
社会福祉施設	99	114	136	150	167	191	175	198	188	188	197	204	161	272	243	207	234	205	230	230	256	241	296	225
農業	109	138	114	135	134	113	136	110	128	146	146	153	151	175	164	180	183	150	147	180	176	223	211	205
林業	888	898	831	795	835	779	652	585	672	663	656	626	598	468	399	393	364	316	295	237	254	233	239	189
その他の事業	269	306	260	266	241	239	233	226	235	225	206	209	178	176	147	169	181	150	152	176	172	142	168	156
卸売業	241	201	204	206	173	198	195	189	175	144	163	147	166	154	149	159	162	150	146	150	146	144	171	142

化学工業	279	264	264	250	268	243	246	212	226	202	147	141	182	168	171	155	153	140	140	159	129	141	132	138
その他の製造業	286	260	253	252	211	210	193	226	183	178	159	151	153	150	131	123	123	104	131	118	146	128	119	134
道路貨物運送業	196	228	240	193	205	176	182	184	176	176	172	169	159	145	185	148	127	156	137	157	145	143	141	130
機械器具製造業	307	310	297	275	256	227	240	235	259	221	140	156	172	166	159	167	135	125	112	146	148	115	130	126
家具・装備品製造業	641	654	564	570	529	490	412	399	359	348	284	313	303	247	228	265	209	203	175	185	170	161	163	115
輸送用機械等製造業	191	211	197	158	182	178	184	166	190	158	91	102	111	122	92	105	87	110	111	104	121	90	97	98







容業	17	18	14	19	23	21	21	13	19	20	14	18	19	15	12	16	12	20	15	20	17	26	25	28
鉄鋼業	77	62	74	60	46	52	54	39	55	55	53	38	47	40	31	35	30	32	32	27	25	23	36	27
非鉄金属製造業	43	44	42	42	34	36	44	38	25	25	24	20	28	28	23	27	24	25	22	20	16	19	17	21
繊維製品製造業	92	80	70	64	45	38	48	39	31	36	35	24	19	21	27	25	21	17	27	18	19	18	18	20
その他の保健衛生業	12	10	8	16	12	22	17	16	18	16	20	13	10	13	18	14	14	13	10	13	12	7	11	13
官公署	19	16	17	18	20	22	27	8	11	6	11	16	9	11	9	3	4	9	7	5	11	12	8	13
道路旅客運送業	16	18	15	9	17	16	20	14	12	22	13	14	16	15	14	16	11	12	7	8	10	7	10	8
通信		2	1	3	3	5	26	21	28	26	6	13	16	10	13	9	7	12	9	8	11	10	7	8



軌道・水運・航空業	9	8	8	4	12	14	10	7	9	11	10	7	5	7	10	11	9	3	11	9	7	7	7	3
派遣業	5	12	7	16	18	21	8	10	11	11	2	4	9	12	9	6	4	8	5	5	7	6	3	3
金融業	10	6	7	6	6	4	5	4	3	3	5	5	4		4	3		2	2	1	5	1	3	2
石炭鉱業	1	1																						1
その他の鉱業	1				1	1		1			1			1	2					1				
その他の運輸交通業	3	2		3	2		2	6	2		2	1	5		1	3		1	3	1			2	
全産業	14,541	14,472	13,871	13,323	13,039	12,399	11,682	11,199	11,132	10,707	9,352	9,393	9,229	9,258	9,038	8,704	8,423	8,117	7,760	7,878	7,977	7,592	7,638	7,500

事故の型8切れ・こすれにおける死傷災害の小業種別の経年推移（1999-2022年）





の事業-その他	257	290	249	250	229	223	225	214	218	213	193	198	166	169	137	156	167	141	138	165	158	134	157	144
その他の卸売業	186	168	159	169	142	173	168	157	143	131	145	136	149	143	137	150	148	144	136	142	136	130	161	136
水産食料品製造業	292	326	298	274	309	278	229	199	193	219	177	171	192	179	171	174	176	176	145	116	157	141	140	134
各種商品小売業	578	575	560	590	627	553	534	504	498	435	350	319	267	206	245	204	225	186	159	164	159	147	154	132
木材伐出業	471	475	394	381	428	398	352	336	378	393	337	339	352	267	240	242	227	202	183	154	155	147	148	125
一般貨物自動車運送業	177	209	225	173	181	157	161	169	162	167	161	154	147	132	172	135	117	146	128	146	135	122	124	119
機械（精密機械を除く）器具製造業	248	256	241	218	200	185	185	189	201	189	114	123	145	137	138	144	114	107	96	123	128	106	106	104









レス製 品製造 業	50	62	52	46	48	49	48	47	49	42	28	30	21	22	30	35	20	26	31	31	39	28	24	26
土地整 理土木 工事業	56	51	35	43	34	42	31	29	35	27	44	28	15	24	23	23	22	19	31	30	20	22	32	26
印刷業	51	59	61	50	38	43	37	34	34	30	40	41	25	21	24	18	22	22	20	19	26	26	29	24
その他 の清 掃・と 畜業	67	69	82	68	56	45	47	55	50	40	43	53	39	49	47	38	39	34	39	35	40	36	28	23
倉庫業	10	10	9	17	9	13	8	10	14	16	10	14	19	18	13	11	6	8	12	24	14	13	14	22
農業保 存食料 品製造 業	90	72	84	74	65	65	51	58	61	53	75	53	47	46	53	39	45	40	46	47	41	46	39	21
その他 の家 具・装 備品製 造業	112	119	87	88	94	83	75	64	45	53	49	45	45	48	30	41	36	37	36	25	31	27	23	21
ゴム製 品製造 業	42	49	43	46	43	34	33	33	35	39	20	20	26	19	24	22	23	27	17	29	17	20	19	21

機械器具設置 工事業	40	48	34	34	32	26	42	26	37	33	32	18	27	22	29	34	17	25	28	19	27	18	26	21
美容業	13	13	11	14	13	12	14	9	10	14	10	15	10	11	8	8	10	14	9	10	10	20	22	20
自動車 整備業	82	72	55	58	62	42	57	51	35	31	31	38	36	31	31	34	23	20	30	27	28	21	29	19
と畜業	23	36	39	41	23	18	29	26	18	34	34	22	31	21	32	22	14	22	14	15	13	16	11	18
造船業	52	39	38	38	21	27	28	22	32	35	21	21	23	11	15	18	22	23	17	9	20	19	16	17
その他 の化学 工業	32	34	29	23	40	21	30	20	23	17	16	15	16	14	17	17	17	8	18	15	9	10	12	15
漁業	32	34	50	40	38	31	23	21	31	30	20	23	25	21	19	19	19	16	12	20	8	11	19	15
その他 の繊維 工業	29	26	33	26	32	23	19	25	18	13	14	7	10	19	18	4	12	13	12	8	12	14	11	14
その他 の繊維 製品製 造業	57	54	43	42	21	22	31	25	20	22	20	17	11	15	14	17	12	12	14	11	11	12	14	14
合板製 造業	55	48	43	49	41	43	34	36	40	27	25	21	30	24	37	18	23	28	25	30	28	18	18	14
セメン ト・同	35	35	31	37	31	29	24	21	21	26	20	10	13	16	18	15	26	19	16	11	21	18	9	14

製品製造業																								
ガラス・同製品製造業	29	35	25	19	24	24	25	15	18	25	10	16	17	12	8	9	9	12	7	8	6	12	12	14
その他の精密機械器具製造業	50	37	44	39	38	30	38	33	42	23	17	26	15	18	11	18	12	11	7	17	14	8	19	14
その他の水産業	6	12	11	11	15	8	16	11	15	11	7	12	6	10	13	6	11	10	13	11	11	15	7	13
官公署	19	16	17	18	20	22	27	8	11	6	11	16	9	11	9	3	4	9	7	5	11	12	8	13
鋳物業	43	27	39	26	23	26	31	19	25	30	26	21	26	17	17	19	12	19	17	19	14	10	19	12
電子機器用・通信機器用部品製造業	38	35	32	20	28	29	26	19	34	16	15	25	12	13	17	17	15	6	19	10	11	22	17	12
電気通信工事	53	46	45	46	36	28	20	34	32	38	29	21	25	37	28	29	31	26	24	26	25	28	26	12

業																								
警備業	12	14	10	16	12	15	7	12	15	12	13	9	11	6	10	12	14	9	14	10	12	7	11	12
その他 の輸送 用機械 等製造 業	21	29	27	23	26	25	26	16	28	21	13	13	9	12	15	19	12	21	16	18	21	9	14	11
クリー ニング 業	13	19	15	12	11	14	13	16	20	14	11	11	10	13	7	5	11	9	7	9	12	16	7	11
パル プ・紙 製造業	26	21	12	19	20	22	9	15	8	15	3	11	10	9	8	11	9	4	11	8	5	6	7	10
公園・ 遊園地	13	8	15	19	6	5	3	9	7	11	12	5	3	11	11	7	13	12	13	9	10	10	10	10
飲料 (酒類 を除 く)製 造業	11	12	10	9	5	6	6	9	8	6	2	8	6	10	5	5	3	7	3	6	2	5	9	9
染色整 理業	4	9	4	3	6	3	5	4	3	3	5	3	2		1	1	1	1	4		6	1	3	9
その他 の鉄鋼	20	26	25	23	17	17	14	14	17	18	19	12	12	10	9	8	14	12	9	4	6	9	10	9





製鋼・ 圧延業	14	9	10	11	6	9	9	6	13	7	8	5	9	13	5	8	4	1	6	4	5	4	7	6
その他 の非鉄 金属製 造業	23	21	12	19	21	17	23	13	9	11	12	8	13	12	11	7	11	10	10	8	4	8	8	6
ねじ等 製造業	5	8	6	14	13	10	8	8	6	7	1	3	4	11	5	4	5	2	5	2	4	2	6	6
橋梁建 設工事 業	6	12	8	5	17	3	10	1	6	5	3	8	3	4	4	7	3	5	6	5	4	3	3	6
浴場業	7	5	4	7	2	9	8	10	11	7	14	5	3	7	12	9	11	7	9	8	9	4	5	6
織物業	8	16	11	5	10	5	4	5	3		3	2	4	2	1	5	2	1	2	4	3	1	3	5
その他 の印 刷・製 本業	7	5	11	7	8	10	3	12	8	10	5	6	7	5	6	5	6	4	4	8	5	5	6	5
医薬品 製造業	5	12	4	8	6	6	7	6	8	4	5	5	5	11	5	3	8	2	5	7	6	4	5	5
洋食 器・刃 物製造 業	13	13	20	14	13	9	5	15	7	14	3	9	13	3	11	7	9	6	7	6	10	9	5	5
バス業	4	10		3	8	7	8	7	8	10	7	8	3	6	10	9	4	5	2	3	8	4	6	5





特定貨 物自動 車運送 業	8	12	6	10	9	10	7	9	6	5	7	6	1	2	7	4	5	3	4	7	3	9	9	4
その他 の広 告・ あっせ ん業	9	9	10	11	7	9	8	4	6	2	2	9	4	14	4	6	3	9	4	2	4	6	8	4
その他 の映 画・演 劇業	2	4	3	1	4	4	2	2	4	3	3			4	1	2	3	2	3	4	2	3	1	4
酒類製 造業	15	11	9	8	9	21	14	11	8	7	11	5	6	5	11	7	5	7	6	12	4	6	4	3
めっき 業	17	13	13	7	8	8	9	6	13	9	4	4	9	8	4	8		11	8	6	7	4	4	3
計量器 測定器 製造業	4	9	8	5	9	5	4	3	6	2	4	4	4	4	6	2	6		5	3	1		1	3
電気業		1	2	1	1	2	2	1		2	1	1	1		2	2	2		1			1	1	3
鉄道軌 道建設 工事業	9	4	1	7	1	4	5	4	4	8	1	4	1	1	2	6	2	5	3	2	3	5		3

ハイ ヤー・ タク シー業	12	8	15	5	8	8	11	7	4	7	6	6	11	9	4	6	7	7	2	5	2	3	4	3
各種商 品卸売 業	50	24	36	33	26	20	23	27	26	11	15	9	14	9	10	8	8	5	6	6	9	9	8	3
家具・ 建具・ じゅう 器等卸 売業	5	9	9	4	5	5	4	5	6	2	3	2	3	2	2	1	6	1	4	2	1	5	2	3
派遣業	5	12	7	16	18	21	8	10	11	11	2	4	9	12	9	6	4	8	5	5	7	6	3	3
石油製 品・石 炭製品 製造業	9	4	4	3	2	5	4	4	2	5	1	2	3	2	2				1			2	3	2
陶磁 器・同 関連製 品製造 業	11	9	10	9	8	11	4	8	7	3		5	4	5	5	4	4	3	4	2	4	5	4	2
その他 の窯業	5	6	4	4	4	7		1	7	7	2	3	2	4	2	5	4	4	1	1	2	3	1	2

採石業	6	5	7	8	1	2	3	1	4	4	4	1	1	1	2	2	2	2	4	2	3	2	1	2
砂防工 事業	12	10	10	3	17	8	6	4	5	5	7	4	4	3	4	7	2	3	4	4	4	5	1	2
港湾海 岸工事 業	4	6	7	4	3	4	2		2	2	3		2	3	1	2	3	2	2	4	4	3	2	2
鉄道・ 軌道業	5	4	6	1	7	8	6	4	5	8	9	7	4	5	9	6	6	1	6	6	5	2	4	2
貨物軽 自動車 運送業		1	2	5	2	2	3	1	3	1		3	1	4		3			2		2	3		2
家具・ 建具・ じゅう 器小売 業	14	16	12	16	10	5	8	16	12	12	9	8	3	4	5	7	8	6	7	6	3	7	12	2
新聞販 売業	10	15	9	10	9	6	11	3	4	9	6	8	4	8	2	3	6	1	1	4	4	3	3	2
保険業	2	4	2	3	1			2		1	2		4		1			1		1	3			2
一般診 療所	5	3	6	5	6	6	5	6	7	5	6	5	3	3	3	4	5	5	8	4	5	6	7	2
化学織 維製造	3	1	8	7	3	2	5	1	5	2	1	3		3	2		1	1	2	2	1		5	1

業																								
塗料製造業	2	1	8	3	4	3	3	6	3	1	2	2		2		1	1	2			2	2	1	
耐火物製造業	1	2	2	2	3	3		1	1	3	1			1		1	2					1	1	
時計・同部品製造業	3	2	1		1		2		2					1		2	1	1		1			1	
鉄道車両・同部分品製造業	7	5	4	1	2	2		4	4	3	4	1	3	1	4	2	4	5	3	2	4	2	4	1
水道業	1	1		2		3	1	3			3		4	4	1	1	1	1		3		2	2	1
その他の石炭鉱業																								1
砂利採取業		2	3	6		2		4	2					3		2	1	1	3	1	2	1		1
その他の土石採取業		2	3	2	1	3			1	1						1			1	2		3		1
地下鉄建設工事業	1					1		3	1		1									1	1			1





他																							
一般港湾運送業	5	2	1	1	2	1	2	3	4	3	2	1	1	1	2		2			4	1		
銀行・信託業	5	1	4	1	3	2	3	1	1	2	2	3			2	1		1		1		2	
証券業・商品取引業									1											1			
その他の金融業	3	1	1	2	2	2	2	1	1		1	2			1	2		1	1		1	1	
旅行業			1										2	1	1	1				1			
映画館			1			2			1	2	1	1					1	1			1		
自動車教習所	2		1	1	2		1	1	3		1				1	2	2	2			1	1	
ソフトウェア業		2				1											2		1	1	1	1	
火葬業			1														1	1					
情報処理サー		2	1			1	1		2			2	1	1		1				1	2	1	



