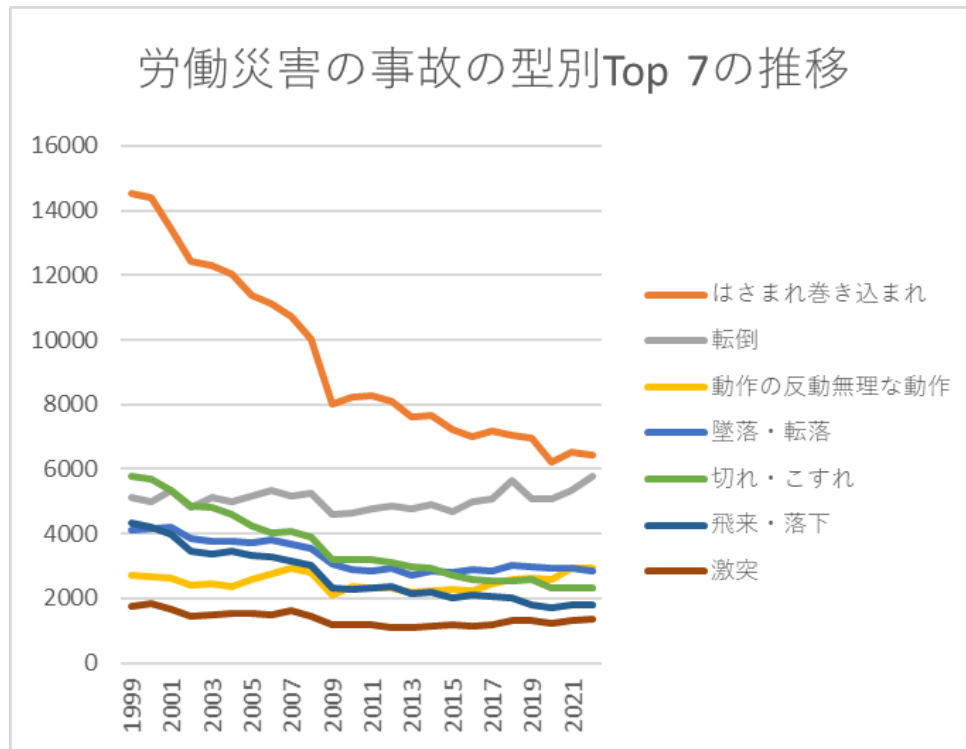
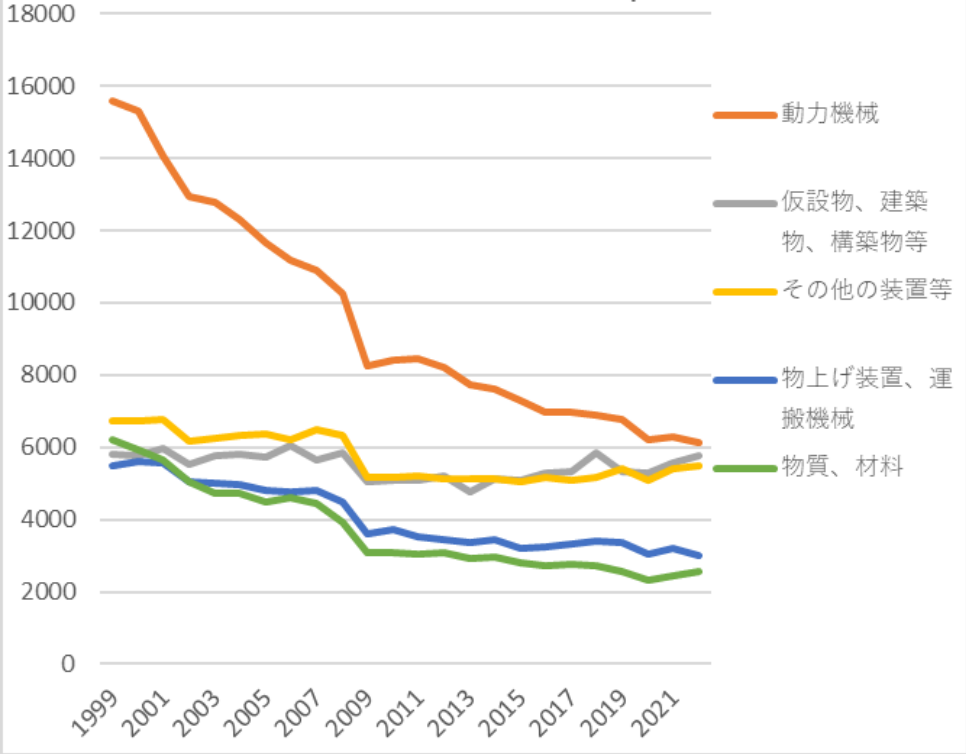


製造業における労働災害の推移のグラフ(1999-2022年)

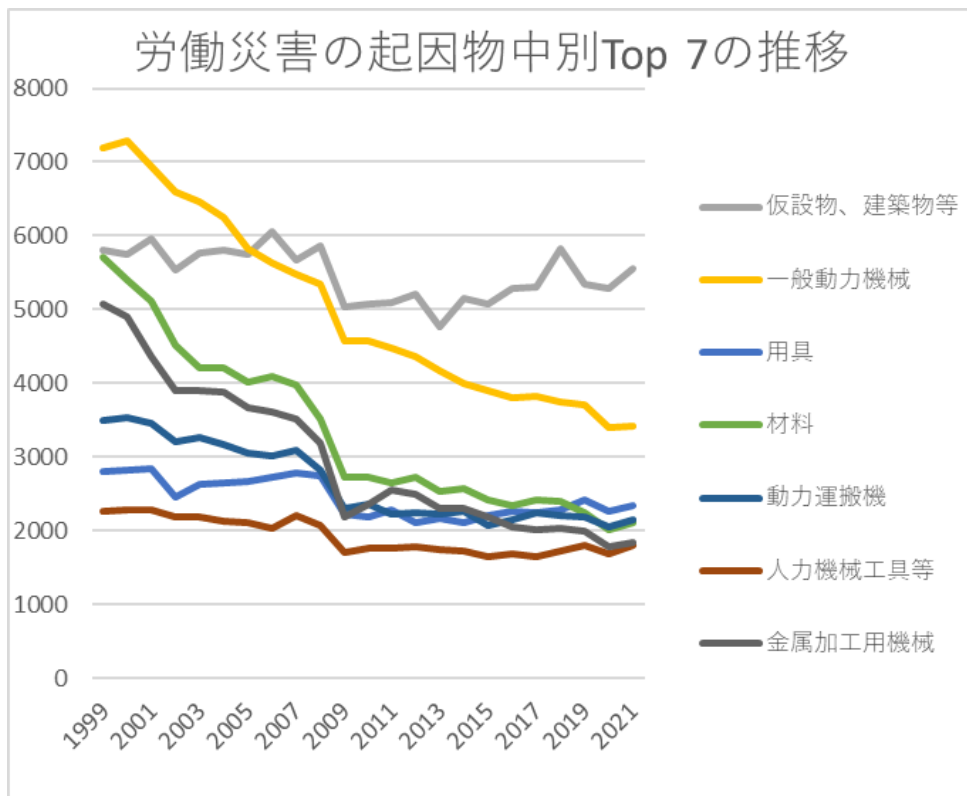


製造業における労働災害の事故の型別Top 7の推移(1999-2022年)

労働災害の起因物大別Top5の推移

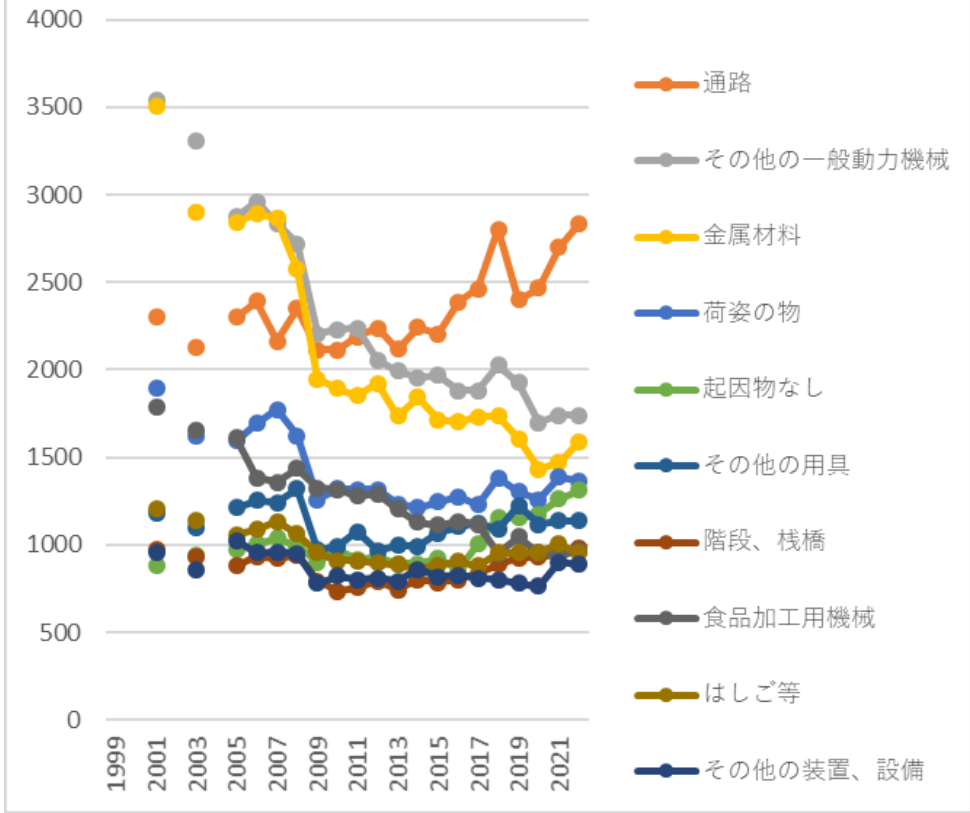


製造業における労働災害の起因物大別Top 5の推移(1999-2022年)

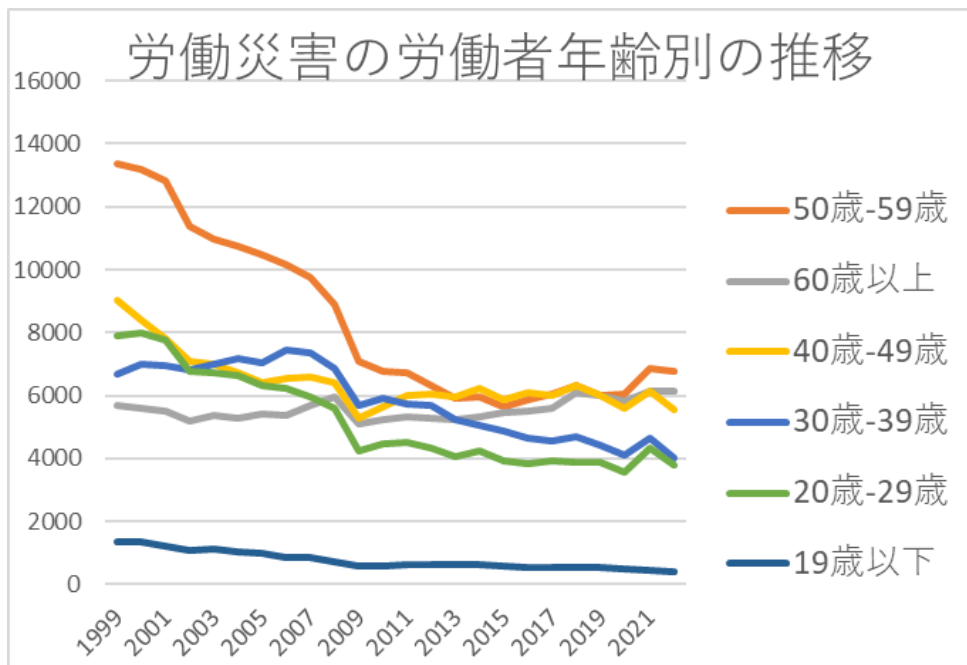


製造業における労働災害の起因物中別Top 7の推移(1999-2022年)

労働災害の起因物小別Top 10の推移

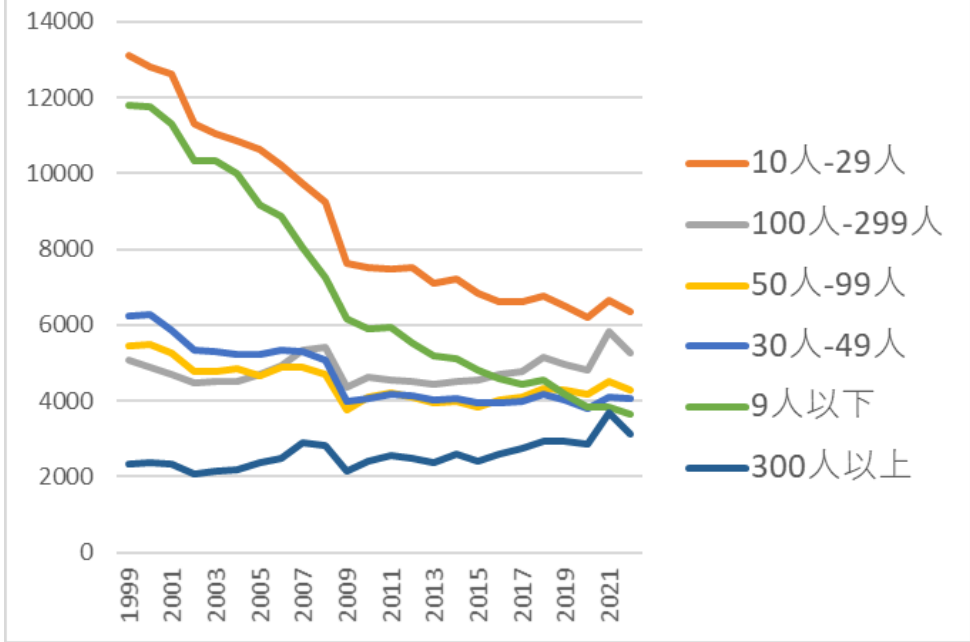


製造業における労働災害の起因物小別Top 10の推移 (1999-2022年)



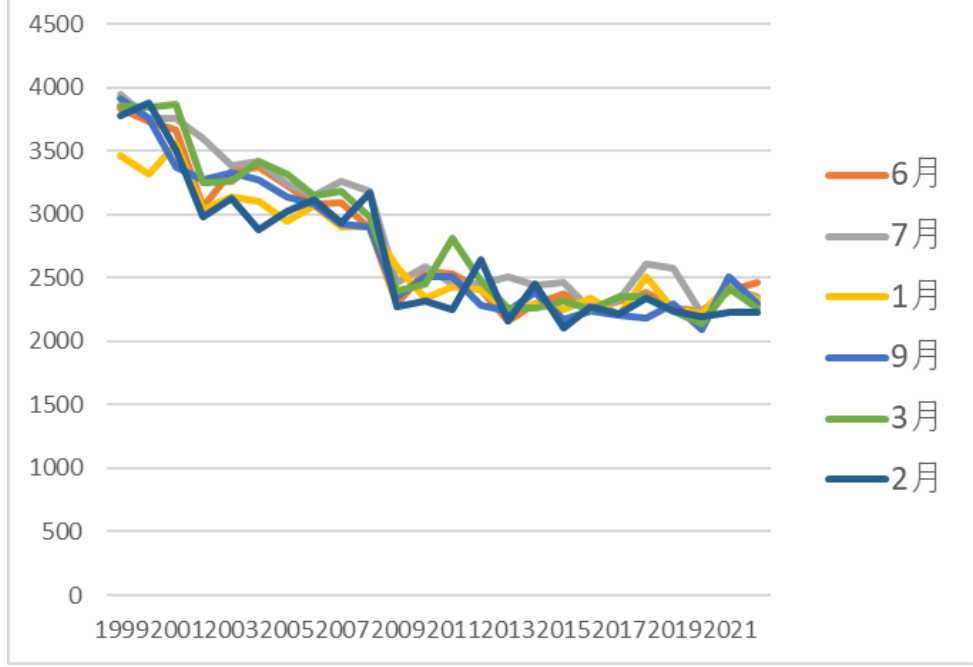
製造業における労働災害の労働者年齢別の推移(1999-2022年)

労働災害の労働者規模別の推移



製造業における労働災害の労働者規模別の推移(1999-2022年)

労働災害の発生月別Top 6の推移



製造業における労働災害の発生月別Top 6の推移(1999-2022年)

理な動作	2,736	2,654	2,622	2,419	2,442	2,349	2,592	2,773	2,921	2,820	2,119	2,385	2,333	2,313	2,191	2,241	2,281	2,248	2,433	2,581	2,646	2,595	2,929	2,922	60,545	動無 理な 動作
墜落・ 転落	4,104	4,138	4,193	3,856	3,778	3,755	3,706	3,791	3,677	3,540	3,085	2,876	2,833	2,926	2,727	2,840	2,811	2,882	2,842	3,031	2,975	2,943	2,944	2,867	79,120	墜 落・ 転落
切れ・ こすれ	5,759	5,705	5,356	4,869	4,808	4,575	4,247	4,016	4,073	3,891	3,217	3,213	3,209	3,098	2,972	2,920	2,716	2,601	2,523	2,534	2,571	2,320	2,319	2,330	85,842	切 れ・ こす れ
飛来・ 落下	4,334	4,211	4,004	3,457	3,363	3,476	3,328	3,294	3,141	3,034	2,310	2,290	2,325	2,378	2,168	2,186	2,031	2,122	2,039	2,023	1,801	1,730	1,811	1,808	64,664	飛 来・ 落下
激突	1,746	1,832	1,679	1,453	1,488	1,524	1,533	1,493	1,606	1,427	1,187	1,186	1,195	1,087	1,111	1,150	1,173	1,159	1,171	1,303	1,312	1,237	1,333	1,338	32,723	激突
激突さ れ	2,046	1,842	1,859	1,710	1,549	1,594	1,604	1,589	1,638	1,569	1,092	1,181	1,098	1,095	1,033	1,165	1,135	1,085	1,129	1,174	1,203	1,040	1,160	1,070	32,660	激突 され
高温・ 低温物 との接 触	1,134	1,195	1,152	1,061	1,056	1,083	982	1,034	972	1,013	834	947	880	872	954	896	794	866	908	983	911	885	813	843	23,068	高 温・ 低温 物と の接 触
崩壊・ 倒壊	1,064	1,148	1,078	939	965	960	931	984	971	863	669	708	657	687	650	633	659	646	563	623	595	508	512	542	18,555	崩 壊・ 倒壊
有害物 との接 触	236	251	267	301	282	300	283	323	301	238	199	234	227	209	208	217	232	208	227	232	216	241	222	248	5,902	有 害物 と の接 触

交通事故(道路)	607	631	578	559	521	515	479	470	469	401	358	461	375	352	364	313	326	323	299	323	306	245	265	236	9,776	交通事故(道路)
その他	177	183	146	119	146	170	147	136	211	119	98	99	218	101	104	116	118	112	103	146	129	470	2,305	142	5,815	その他
分類不能	51	47	55	46	43	35	49	38	52	38	35	20	20	25	36	31	32	21	34	30	29	15	21	40	843	分類不能
火災	53	49	55	43	46	54	54	63	45	48	50	42	29	35	44	39	43	37	17	32	31	35	27	35	1,006	火災
感電	59	63	72	51	43	56	49	39	42	42	30	40	37	38	39	29	34	38	28	39	27	24	30	32	981	感電
踏抜き	72	61	73	75	35	44	55	63	57	38	31	33	40	40	34	41	51	51	42	43	31	32	29	22	1,093	踏抜き
爆発	87	88	58	58	90	64	59	46	77	59	38	40	37	54	35	57	19	30	33	25	38	30	27	20	1,169	爆発
破裂	42	31	34	37	37	26	28	33	31	38	15	16	22	27	13	17	24	19	18	16	14	14	16	16	584	破裂
おぼれ	2	10	6	5	7	7	7	4	5	2	2	6	282	1	3	2	3	6	4	3	1	5	3	5	381	おぼれ
交通事故(その他)	19	24	19	9	12	16	13	15	16	8	5	11	7	7	10	7	14	6	14	20	8	3	6	5	274	交通事故(その他)
合計	43,998	43,553	42,068	38,323	38,145	37,593	36,694	36,670	36,196	34,464	27,995	28,643	28,872	28,291	27,077	27,452	26,391	26,454	26,674	27,842	26,873	25,675	28,605	26,694	771,242	合計

製造業における労働災害の起因物大別Top 5の推移(1999-2022年)

起因物(大)	1999	2000	2001	2002	2003	2004	2005	2006	2007	2008	2009	2010	2011	2012	2013	2014	2015	2016	2017	2018	2019	2020	2021	2022	合計	起因物(大)
動力機	15,572	15,318	14,050	12,958	12,766	12,319	11,646	11,190	10,896	10,248	8,241	8,432	8,444	8,220	7,737	7,613	7,273	6,975	6,974	6,895	6,784	6,190	6,296	6,145	229,182	動力機

械																										械
仮設 物、建 築物、 構築物 等	5,812	5,756	5,961	5,541	5,758	5,805	5,745	6,058	5,665	5,858	5,045	5,074	5,093	5,200	4,759	5,144	5,078	5,294	5,314	5,830	5,335	5,294	5,556	5,773	131,748	仮設 物、建 築物、 構築物 等
その他 の装置 等	6,729	6,742	6,755	6,159	6,240	6,327	6,374	6,218	6,496	6,325	5,152	5,159	5,207	5,127	5,109	5,118	5,034	5,175	5,097	5,178	5,406	5,084	5,421	5,480	137,112	その他 の装置 等
物上げ 装置、 運搬機 械	5,481	5,616	5,549	5,050	5,023	4,967	4,793	4,754	4,816	4,472	3,593	3,709	3,514	3,438	3,363	3,457	3,190	3,255	3,329	3,386	3,366	3,058	3,217	2,990	97,386	物上げ 装置、 運搬機 械
物質、 材料	6,211	5,920	5,642	5,063	4,721	4,720	4,490	4,613	4,456	3,923	3,065	3,089	3,044	3,066	2,930	2,971	2,797	2,707	2,773	2,742	2,574	2,335	2,441	2,572	88,865	物質、 材料
その他	1,596	1,555	1,390	1,249	1,359	1,242	1,380	1,414	1,483	1,392	1,182	1,217	1,255	1,222	1,242	1,216	1,240	1,124	1,320	1,511	1,464	1,770	3,710	1,611	35,144	その他
荷	2,148	2,207	2,215	1,918	1,875	1,790	1,837	1,951	2,017	1,844	1,435	1,492	1,478	1,479	1,385	1,337	1,385	1,416	1,335	1,517	1,430	1,372	1,499	1,487	39,849	荷
環境等	449	439	506	385	403	423	429	472	367	402	282	471	837	539	552	596	394	508	532	783	514	572	465	636	11,956	環境等
合計	43,998	43,553	42,068	38,323	38,145	37,593	36,694	36,670	36,196	34,464	27,995	28,643	28,872	28,291	27,077	27,452	26,391	26,454	26,674	27,842	26,873	25,675	28,605	26,694	771,242	合計

製造業における労働災害の起因物中別Top 7の推移(1999-2022年)

起因物 (中)	1999	2000	2001	2002	2003	2004	2005	2006	2007	2008	2009	2010	2011	2012	2013	2014	2015	2016	2017	2018	2019	2020	2021	2022	合計	起因物 (中)
仮設 物、建 築物等	5,812	5,756	5,961	5,541	5,758	5,805	5,745	6,058	5,665	5,858	5,045	5,074	5,093	5,200	4,759	5,144	5,078	5,294	5,314	5,830	5,335	5,294	5,556	5,773	131,748	仮設 物、建 築物等
一般動 力機械	7,190	7,287	6,939	6,591	6,468	6,244	5,830	5,634	5,479	5,341	4,578	4,575	4,473	4,361	4,164	3,995	3,894	3,801	3,826	3,747	3,705	3,393	3,422	3,411	118,348	一般動 力機械

用具	2,810	2,814	2,847	2,464	2,627	2,646	2,671	2,721	2,778	2,739	2,218	2,185	2,274	2,115	2,161	2,112	2,202	2,272	2,234	2,273	2,423	2,257	2,342	2,300	58,485	用具
材料	5,700	5,399	5,107	4,525	4,206	4,203	4,012	4,100	3,973	3,519	2,728	2,724	2,646	2,719	2,531	2,575	2,424	2,349	2,414	2,405	2,235	2,018	2,105	2,244	78,861	材料
動力運搬機	3,491	3,541	3,459	3,202	3,262	3,159	3,046	3,017	3,081	2,821	2,292	2,350	2,228	2,250	2,224	2,263	2,078	2,152	2,239	2,196	2,189	2,047	2,143	1,992	62,722	動力運搬機
人力機械工具等	2,265	2,281	2,291	2,179	2,184	2,135	2,107	2,025	2,198	2,066	1,698	1,753	1,753	1,776	1,739	1,732	1,644	1,685	1,647	1,714	1,807	1,694	1,795	1,888	46,056	人力機械工具等
金属加工用機械	5,077	4,902	4,364	3,907	3,890	3,876	3,661	3,611	3,521	3,178	2,192	2,362	2,547	2,485	2,299	2,308	2,179	2,052	2,018	2,028	2,002	1,788	1,843	1,789	69,879	金属加工用機械
荷	2,148	2,207	2,215	1,918	1,875	1,790	1,837	1,951	2,017	1,844	1,435	1,492	1,478	1,479	1,385	1,337	1,385	1,416	1,335	1,517	1,430	1,372	1,499	1,487	39,849	荷
起因物なし	936	911	879	892	942	834	970	1,005	1,036	994	899	966	917	929	893	891	923	861	1,006	1,158	1,154	1,176	1,263	1,314	23,749	起因物なし
その他の装置、設備	1,005	968	959	932	859	939	1,027	954	961	952	780	822	800	810	794	861	818	826	811	802	781	765	900	888	21,014	その他の装置、設備
動力クレーン等	1,226	1,293	1,301	1,166	1,120	1,125	1,124	1,126	1,107	1,059	790	801	795	784	694	776	685	697	695	754	763	656	690	647	21,874	動力クレーン等
自然環境等	449	439	506	385	403	423	429	472	367	402	282	471	837	539	552	596	394	508	532	783	514	572	465	636	11,956	自然環境等
木材加工用機械	2,614	2,489	2,164	1,918	1,940	1,706	1,611	1,467	1,450	1,288	1,086	1,082	1,077	988	922	978	844	818	762	778	760	706	719	634	30,801	木材加工用機械
乗物	764	782	789	682	641	683	623	611	628	592	511	558	491	404	445	418	427	406	395	436	414	355	384	351	12,790	乗物
危険物、有	511	521	535	538	515	517	478	513	483	404	337	365	398	347	399	396	373	358	359	337	339	317	336	328	10,004	危険物、有

害物等																											害物等
その他の起因物	564	561	427	299	343	350	339	354	375	333	221	218	305	252	305	284	278	235	276	291	274	578	2,425	260	10,147	その他の起因物	
動力伝導機構	494	434	395	392	324	333	376	329	306	311	263	287	254	257	243	233	257	207	252	245	204	199	199	204	6,998	動力伝導機構	
溶接装置	279	279	272	252	222	241	239	225	242	235	180	126	141	170	174	175	145	172	154	145	141	138	135	147	4,629	溶接装置	
炉、釜等	158	180	180	144	169	164	133	126	137	147	130	146	104	101	134	123	105	100	124	104	134	121	114	116	3,194	炉、釜等	
建設機械等	173	170	154	128	118	134	152	133	120	115	102	112	81	110	99	91	80	86	96	77	94	94	99	94	2,712	建設機械等	
電気設備	98	95	96	81	80	100	87	71	80	97	65	70	75	71	57	55	71	61	62	71	62	64	64	84	1,817	電気設備	
分類不能	96	83	84	58	74	58	71	55	72	65	62	33	33	41	44	41	39	28	38	62	36	16	22	37	1,248	分類不能	
压力容器	81	88	90	70	67	64	73	66	73	61	61	41	36	60	37	36	30	33	46	40	36	31	38	35	1,293	压力容器	
化学設備	33	37	20	37	32	38	37	30	27	28	20	16	24	24	13	24	19	26	19	29	22	14	33	22	624	化学設備	
原動機	24	36	34	22	26	26	16	16	20	15	20	14	12	19	10	8	13	6	17	18	13	7	11	11	414	原動機	
車両系木材伐出機械等																	6	5	3	2	6	3	3	2	30	車両系木材伐出機械等	
合計	43,998	43,553	42,068	38,323	38,145	37,593	36,694	36,670	36,196	34,464	27,995	28,643	28,872	28,291	27,077	27,452	26,391	26,454	26,674	27,842	26,873	25,675	28,605	26,694	771,242	合計	

製造業における労働災害の起因物小別Top 10の推移 (1999-2022年)

起因物 (小)	1999	2000	2001	2002	2003	2004	2005	2006	2007	2008	2009	2010	2011	2012	2013	2014	2015	2016	2017	2018	2019	2020	2021	2022	合計	起因物 (小)
通路			2,303		2,127		2,299	2,392	2,165	2,349	2,113	2,112	2,188	2,239	2,119	2,243	2,203	2,388	2,461	2,801	2,398	2,466	2,698	2,834	46,898	通路
その他の一般動力機械			3,539		3,304		2,874	2,960	2,836	2,721	2,203	2,230	2,239	2,054	1,992	1,956	1,969	1,879	1,883	2,027	1,925	1,700	1,740	1,741	45,772	その他の一般動力機械
金属材料			3,503		2,899		2,841	2,894	2,867	2,573	1,946	1,894	1,851	1,922	1,736	1,842	1,716	1,702	1,730	1,736	1,607	1,432	1,468	1,591	41,750	金属材料
荷姿の物			1,892		1,623		1,596	1,696	1,771	1,625	1,260	1,320	1,317	1,317	1,232	1,214	1,247	1,276	1,231	1,381	1,304	1,259	1,387	1,367	28,315	荷姿の物
起因物なし			879		942		970	1,005	1,036	994	899	966	917	929	893	891	923	861	1,006	1,158	1,154	1,176	1,263	1,314	20,176	起因物なし
その他の用具			1,179		1,099		1,211	1,254	1,241	1,319	971	993	1,077	966	998	991	1,066	1,106	1,126	1,088	1,223	1,116	1,137	1,137	22,298	その他の用具
階段、棧橋			971		933		881	936	922	942	793	736	754	791	743	802	783	800	834	889	925	932	950	984	17,301	階段、棧橋
食品加工用機械			1,785		1,652		1,612	1,381	1,358	1,437	1,324	1,317	1,280	1,293	1,206	1,130	1,112	1,133	1,118	950	1,046	953	938	968	24,993	食品加工用機械
はしご等			1,207		1,140		1,057	1,087	1,132	1,062	957	909	911	898	889	860	886	907	882	955	955	958	1,004	953	19,609	はしご等
その他の装置、設備			959		859		1,027	954	961	952	780	822	800	810	794	861	818	826	811	802	781	765	900	888	17,170	その他の装置、設備
手工具			1,383		1,279		1,154	1,112	1,219	1,095	945	917	895	926	919	853	774	752	746	777	755	690	751	799	18,741	手工具

作業 床、歩 み板			1,013		1,085		986	1,075	1,007	1,068	892	926	873	877	779	911	915	891	835	836	845	749	763	791	18,117	作業 床、歩 み板
人力運 搬機			778		801		872	825	888	886	695	764	787	787	764	802	800	873	830	879	897	842	811	750	16,331	人力運 搬機
トラッ ク			1,233		1,091		986	1,001	1,025	855	769	770	703	752	768	761	708	763	797	783	772	752	764	704	16,757	トラッ ク
フォー クリフ ト			970		942		952	894	922	909	684	645	664	671	621	649	614	633	638	653	652	596	620	596	14,525	フォー クリフ ト
コンベ ア			1,030		995		895	918	931	879	683	760	708	678	714	699	623	629	651	620	599	575	625	570	14,782	コンベ ア
その他 の金属 加工用 機械			1,366		1,170		1,096	1,126	1,093	944	623	709	798	766	734	734	628	603	672	653	650	566	607	559	16,097	その他 の金属 加工用 機械
建築 物、構 築物			815		761		744	821	824	773	622	672	642	581	553	538	582	570	610	599	485	472	514	553	12,731	建築 物、構 築物
クレー ン			963		856		883	849	843	847	607	615	631	625	534	590	544	556	559	595	601	496	550	522	13,266	クレー ン
プレス 機械			1,100		1,092		1,005	948	890	768	512	549	629	634	565	587	545	498	533	490	488	426	430	460	13,149	プレス 機械
その他 の仮設 物、建 築物、 構築物			493		515		509	522	444	433	379	406	389	439	373	418	392	425	377	474	452	458	438	434	8,770	その他 の仮設 物、建 築物、 構築物

低温環境			142		90		94	128	110	122	77	214	142	160	173	180	141	163	174	319	249	267	172	241	3,358	低温環境
木材、竹材			790		628		560	511	491	383	312	311	299	299	319	280	268	262	243	264	231	242	246	219	7,158	木材、竹材
ボール盤、フライス盤			649		536		529	497	482	453	298	309	299	275	292	292	302	270	215	235	219	212	202	216	6,782	ボール盤、フライス盤
玉掛用具			461		388		403	380	405	358	290	283	286	251	274	261	250	259	226	230	245	183	201	210	5,844	玉掛用具
動力伝導機構			395		324		376	329	306	311	263	287	254	257	243	233	257	207	252	245	204	199	199	204	5,345	動力伝導機構
その他の木材加工用機械			567		493		435	403	412	331	262	279	293	312	254	272	238	247	233	218	224	186	209	186	6,054	その他の木材加工用機械
旋盤			505		413		380	420	350	363	275	290	292	322	263	224	276	231	202	240	217	213	225	181	5,882	旋盤
印刷用機械			507		452		404	401	376	371	320	298	291	284	259	247	204	215	210	190	171	172	201	168	5,741	印刷用機械
その他の危険物、有害物等			218		193		158	176	182	154	144	134	159	133	170	150	141	154	164	140	158	162	164	167	3,221	その他の危険物、有害物等
混合機、粉碎機			271		242		204	204	209	193	165	142	162	188	175	166	152	144	136	129	142	151	140	133	3,448	混合機、粉碎機
機械装置			323		252		241	255	246	219	175	172	161	162	153	123	138	140	104	136	126	113	112	120	3,471	機械装置

その他 の動力 運搬機			184		199		182	166	173	139	125	154	128	121	101	125	114	109	131	121	133	107	113	104	2,729	その他 の動力 運搬機
有害物			172		161		187	208	177	141	110	139	147	131	141	140	154	132	124	131	110	99	107	101	2,812	有害物
炉、窯			140		133		102	94	108	118	93	120	75	80	105	91	83	70	95	76	105	89	95	93	1,965	炉、窯
開口部			95		87		88	95	88	85	83	71	80	100	63	75	63	74	68	76	82	89	73	76	1,611	開口部
その他 の溶接 装置			134		107		100	99	90	102	49	51	45	68	73	83	66	65	65	56	62	56	66	71	1,508	その他 の溶接 装置
シャー			173		189		153	136	170	146	128	120	104	120	88	113	87	104	79	82	77	68	69	68	2,274	シャー
射出成 型機			191		201		172	141	159	105	115	116	87	102	96	72	71	69	70	91	72	67	80	63	2,140	射出成 型機
かな 盤			216		180		152	135	125	142	120	114	129	75	89	95	69	67	67	69	80	66	71	58	2,119	かな 盤
足場			140		134		127	114	139	112	90	74	74	85	63	87	82	80	72	77	90	69	54	54	1,817	足場
送配電 線等			28		20		28	29	37	28	29	14	20	30	25	16	35	27	32	31	34	34	32	54	583	送配電 線等
アーク 溶接装 置			79		70		87	88	100	88	76	48	57	60	67	62	48	76	52	55	49	56	54	48	1,320	アーク 溶接装 置
エレ ベーター、リ フト			137		109		92	105	110	80	67	77	50	57	56	72	60	46	45	54	65	53	53	46	1,434	エレ ベーター、リ フト
屋根、 はり、 もや、 けた、			117		102		98	97	66	83	65	72	83	77	59	61	50	61	55	73	52	48	57	45	1,421	屋根、 はり、 もや、 けた、

備			20		32		37	30	27	28	20	16	24	24	13	24	19	26	19	29	22	14	33	22	479	備
整地・ 運搬・ 積込み 用機械			49		39		36	25	29	32	29	34	37	34	32	25	26	24	27	18	30	28	32	21	607	整地・ 運搬・ 積込み 用機械
角のみ 盤、木 工ボー ル盤			66		41		33	29	44	32	23	21	23	22	33	21	24	23	19	21	13	16	6	20	530	角のみ 盤、木 工ボー ル盤
産業用 ロボッ ト			22		40		32	33	48	30	24	23	26	27	24	25	21	24	25	20	20	20	25	20	529	産業用 ロボッ ト
その他 の電気 設備			42		31		39	26	20	36	18	27	39	23	20	27	18	22	20	22	20	18	17	18	503	その他 の電気 設備
乾燥設 備			24		18		25	17	14	22	24	18	22	15	20	25	12	11	21	13	21	20	14	17	373	乾燥設 備
その他 の圧力 容器			33		26		26	20	26	24	21	15	10	22	12	16	6	14	14	21	9	9	16	16	356	その他 の圧力 容器
鍛圧ハ ンマ			25		15		25	19	17	26	15	18	12	10	12	11	11	11	11	10	12	8	9	16	293	鍛圧ハ ンマ
ロー ダー			19		16		11	13	14	11	10	13	10	12	7	14	10	7	15	9	16	9	14	15	245	ロー ダー
高所作 業車			13		9		12	14	14	14	10	13	7	14	11	5	9	9	13	6	14	16	6	15	224	高所作 業車
解体用 機械			6		1		5	9	7	3	2	5		3		5	4	12	8	8	5	7	7	15	112	解体用 機械

水			27		39		34	47	33	34	21	19	374	31	34	32	18	30	26	30	31	41	15	14	930	水
可燃性のガス			34		30		26	27	34	31	12	18	27	23	18	29	14	14	20	23	19	14	12	14	439	可燃性のガス
その他の建設機械等			31		28		26	31	16	27	18	13	17	21	19	23	13	18	9	15	11	12	17	14	379	その他の建設機械等
立木等			26		27		16	23	15	17	20	22	18	18	17	22	10	11	20	22	21	16	10	14	365	立木等
遠心機械			18		13		11	18	15	18	12	11	13	10	14	14	14	11	9	12	15	12	11	14	265	遠心機械
面とり盤、ルータ、木エフライス盤			92		87		53	42	57	54	34	27	35	30	32	33	27	25	22	34	22	22	23	13	764	面とり盤、ルータ、木エフライス盤
圧力容器			45		31		30	29	24	28	27	16	19	31	17	12	20	15	24	12	20	17	17	12	446	圧力容器
電力設備			26		29		20	16	23	33	18	29	16	18	12	12	18	12	10	18	8	12	15	12	357	電力設備
原動機			34		26		16	16	20	15	20	14	12	19	10	8	13	6	17	18	13	7	11	11	306	原動機
チェーンソー			27		34		17	26	17	25	23	23	11	26	12	17	9	11	15	8	10	18	23	8	360	チェーンソー
爆発性の物等			29		37		28	11	10	10	11	8	9	8	15	15	7	6	8	7	4	4	9	7	243	爆発性の物等
ボイラー			12		10		17	17	23	9	13	10	7	7	8	8	4	4	8	7	7	5	5	7	188	ボイラー
異常環			8		7		4	12	13	9	12	6	7	8	13	6	2	3	8	13	5	14	4	7	161	異常環

境等																									境等
その他の の炉、 窯等		16		18		6	15	15	7	13	8	7	6	9	7	10	19	8	15	8	12	5	6	210	その他 の炉、 窯等
軌道装 置		17		11		14	21	15	24	14	6	11	13	12	13	7	7	6	6	16	8	5	3	229	軌道装 置
鉄道車 両		4		6		9	4	2	5	1	3	2	6	4	3	5	4	4	1	6	3	6	3	81	鉄道車 両
基礎工 事用機 械		2		5		6	3	2	3	3	1	2	2	2	1	4	2	2	4	2	2	2	3	53	基礎工 事用機 械
支保工		14		14		13	6	10	13	8	5	10	11	7	9	8	5	2	5	6	11	9	2	168	支保工
締固め 用機械		5		2		2	3	3	1	1	3	2	1	1	1	2	1	2	1	1	2	2	2	38	締固め 用機械
ゴンド ラ		1		2			1	1	4		3		1	2	2	1	1						2	21	ゴンド ラ
揚貨装 置		4				3		3		1	1	2			1		2		3	1	3	2	1	27	揚貨装 置
伐木等 機械																3	5	1		5	2	2	1	19	伐木等 機械
走行集 材機械																2		1	1	1		1	1	7	走行集 材機械
不整地 運搬車		6		7		6	3	1	4	7	1	3	2		1	1	4	1	4	1		1		53	不整地 運搬車
機械集 材装 置、運 材索道		2				1	2		2	2	1					1		2			1			14	機械集 材装 置、運 材索道

ストラ ドル キャリ ヤー					1			1				1	1	1	1	1	1					1		9	ストラ ドル キャリ ヤー	
デリッ ク			2		2							2	1											7	デリッ ク	
放射線					1					1							1					2		5	放射線	
その他 の車両 系林業 機械																	1		1	1			1		4	その他 の車両 系林業 機械
架線集 材機械																										架線集 材機械
簡易架 線集材 装置																										簡易架 線集材 装置
合計	43,998	43,553	42,068	38,323	38,145	37,593	36,694	36,670	36,196	34,464	27,995	28,643	28,872	28,291	27,077	27,452	26,391	26,454	26,674	27,842	26,873	25,675	28,605	26,694	771,242	合計

製造業における労働災害の労働者年齢別の推移(1999-2022年)

年齢	1999	2000	2001	2002	2003	2004	2005	2006	2007	2008	2009	2010	2011	2012	2013	2014	2015	2016	2017	2018	2019	2020	2021	2022	合計	年齢
50歳-59歳	13,347	13,202	12,808	11,363	10,966	10,737	10,479	10,157	9,757	8,903	7,087	6,788	6,713	6,318	5,913	5,958	5,660	5,852	6,055	6,323	6,020	6,054	6,849	6,781	200,090	50歳-59歳
60歳以上	5,706	5,608	5,525	5,188	5,356	5,296	5,414	5,380	5,687	5,973	5,093	5,245	5,312	5,272	5,252	5,317	5,467	5,516	5,591	6,096	6,007	5,827	6,153	6,129	133,410	60歳以上

																									上	
40歳-49歳	9,046	8,386	7,794	7,102	6,974	6,747	6,423	6,550	6,568	6,398	5,300	5,634	5,991	6,039	5,965	6,242	5,870	6,088	6,012	6,328	6,003	5,605	6,146	5,535	154,746	40歳-49歳
30歳-39歳	6,658	7,013	6,931	6,801	6,990	7,168	7,036	7,465	7,365	6,869	5,666	5,930	5,713	5,677	5,241	5,068	4,865	4,639	4,540	4,695	4,429	4,129	4,639	4,023	139,550	30歳-39歳
20歳-29歳	7,883	8,003	7,773	6,778	6,745	6,619	6,332	6,240	5,947	5,590	4,261	4,452	4,519	4,344	4,059	4,225	3,944	3,814	3,946	3,880	3,891	3,583	4,353	3,803	124,984	20歳-29歳
19歳以下	1,358	1,341	1,237	1,091	1,114	1,026	1,010	878	872	731	588	594	624	641	647	642	585	545	530	520	523	477	465	423	18,462	19歳以下
合計	43,998	43,553	42,068	38,323	38,145	37,593	36,694	36,670	36,196	34,464	27,995	28,643	28,872	28,291	27,077	27,452	26,391	26,454	26,674	27,842	26,873	25,675	28,605	26,694	771,242	合計

製造業における労働災害の労働者規模別の推移(1999-2022年)

労働者規模	1999	2000	2001	2002	2003	2004	2005	2006	2007	2008	2009	2010	2011	2012	2013	2014	2015	2016	2017	2018	2019	2020	2021	2022	合計	労働者規模
10人-29人	13,095	12,791	12,633	11,311	11,034	10,866	10,619	10,200	9,724	9,250	7,615	7,516	7,461	7,516	7,114	7,209	6,853	6,610	6,604	6,745	6,498	6,196	6,638	6,342	208,440	10人-29人

9月	3,916	3,755	3,370	3,269	3,323	3,275	3,133	3,080	2,918	2,905	2,348	2,505	2,507	2,280	2,239	2,383	2,166	2,240	2,200	2,183	2,291	2,097	2,508	2,297	65,188	9月
3月	3,849	3,842	3,869	3,254	3,264	3,414	3,314	3,146	3,182	2,982	2,398	2,451	2,813	2,477	2,256	2,266	2,317	2,246	2,353	2,355	2,242	2,134	2,416	2,257	67,097	3月
2月	3,777	3,878	3,508	2,981	3,121	2,883	3,029	3,118	2,938	3,171	2,269	2,321	2,250	2,647	2,163	2,457	2,104	2,269	2,212	2,340	2,234	2,194	2,230	2,223	64,317	2月
10月	3,659	3,823	3,620	3,514	3,358	3,323	3,076	3,149	3,167	2,986	2,406	2,431	2,418	2,284	2,462	2,380	2,302	2,206	2,310	2,479	2,299	2,297	2,269	2,191	66,409	10月
4月	3,535	3,382	3,508	3,215	3,118	3,111	2,920	2,968	2,974	2,898	2,378	2,283	2,201	2,257	2,193	2,182	2,124	2,209	2,071	2,098	2,102	2,054	2,409	2,152	62,342	4月
12月	3,358	3,388	3,085	2,817	2,859	2,830	2,791	2,789	2,699	2,423	2,209	2,177	2,319	2,132	2,102	2,146	2,011	1,999	2,111	2,089	2,069	2,245	2,182	2,133	58,963	12月
11月	3,498	3,511	3,241	3,219	2,921	2,950	2,961	3,017	2,849	2,619	2,254	2,383	2,376	2,235	2,335	2,145	2,114	2,197	2,179	2,286	2,194	2,011	2,218	2,124	61,837	11月
8月	3,611	3,647	3,355	3,078	3,119	3,011	3,197	3,118	3,133	2,667	2,236	2,410	2,397	2,430	2,209	2,195	2,074	2,206	2,265	2,277	2,199	2,133	2,826	2,106	63,899	8月
5月	3,557	3,529	3,543	3,288	3,201	2,903	2,865	2,982	3,080	2,850	2,154	2,204	2,193	2,284	2,218	2,273	2,090	2,046	2,123	2,229	2,154	1,839	2,276	2,076	61,957	5月
合計	43,998	43,553	42,068	38,323	38,145	37,593	36,694	36,670	36,196	34,464	27,995	28,643	28,872	28,291	27,077	27,452	26,391	26,454	26,674	27,842	26,873	25,675	28,605	26,694	771,242	合計

製造業における労働災害の都道府県別の推移(1999-2022年)

県	1999	2000	2001	2002	2003	2004	2005	2006	2007	2008	2009	2010	2011	2012	2013	2014	2015	2016	2017	2018	2019	2020	2021	2022	合計	県
愛知	3,372	3,313	3,216		2,903		2,791	2,743	2,705	2,429	1,974	2,119	2,120	2,060	2,037	2,027	1,902	1,904	1,938	1,986	1,895	1,889	2,021	2,035	51,379	愛知
大阪	3,582	3,645	3,516		3,069		2,834	2,985	2,828	2,588	2,168	2,206	2,132	2,076	1,900	1,915	1,857	1,798	1,854	1,885	1,779	1,591	1,844	1,667	51,719	大阪
埼玉	1,950	1,961	1,987		2,004		1,946	1,891	1,942	1,862	1,525	1,526	1,406	1,486	1,383	1,504	1,401	1,407	1,396	1,427	1,464	1,366	1,620	1,433	35,887	埼玉
静岡	2,252	2,240	2,106		1,942		1,810	1,857	1,919	1,769	1,321	1,387	1,413	1,399	1,227	1,342	1,391	1,310	1,327	1,434	1,429	1,267	1,383	1,293	34,818	静岡
北海道	1,955	2,088	1,988		1,739		1,648	1,624	1,634	1,464	1,309	1,284	1,238	1,188	1,231	1,160	1,187	1,227	1,202	1,202	1,104	1,144	1,217	1,156	30,989	北海道
兵庫	1,927	2,005	1,837		1,798		1,672	1,660	1,620	1,590	1,300	1,322	1,339	1,271	1,176	1,162	1,169	1,132	1,159	1,209	1,182	1,119	1,189	1,133	30,971	兵庫
神奈川	1,727	1,710	1,595		1,468		1,523	1,494	1,373	1,367	1,103	1,169	1,122	1,126	1,035	1,076	1,005	1,012	1,022	1,044	1,061	924	1,109	1,092	27,157	神奈川
千葉	1,399	1,372	1,331		1,163		1,102	1,205	1,196	1,165	1,097	1,077	985	1,043	976	971	1,006	969	904	1,012	905	910	1,074	939	23,801	千葉
福岡	1,532	1,579	1,501		1,388		1,326	1,242	1,330	1,274	1,095	1,011	1,057	971	1,016	963	968	959	947	1,028	962	946	980	925	25,000	福岡
茨城	1,099	1,157	1,145		987		961	958	983	972	784	823	847	873	790	838	813	782	850	894	884	833	888	848	20,009	茨城
広島	1,375	1,372	1,358		1,217		1,256	1,183	1,142	1,120	837	861	863	908	822	859	769	845	875	893	882	776	908	825	21,946	広島

群馬	1,188	1,133	1,080		989		955	972	949	865	713	730	760	751	727	800	709	772	697	792	729	731	784	772	18,598	群馬
岐阜	1,249	1,223	1,139		1,026		964	1,021	1,017	926	691	730	716	718	716	701	696	707	673	766	703	700	823	707	18,612	岐阜
新潟	1,104	1,052	1,070		934		856	943	881	840	663	750	748	706	705	721	676	679	764	723	706	700	810	695	17,726	新潟
長野	746	730	703		628		616	676	601	606	461	502	559	522	551	532	549	518	551	558	550	514	574	648	12,895	長野
岡山	770	739	772		720		710	711	757	686	515	543	578	576	544	577	483	488	583	585	572	693	621	615	13,838	岡山
東京	1,652	1,527	1,480		1,350		1,240	1,177	1,105	1,119	897	865	847	810	750	726	696	696	639	735	712	621	674	613	20,931	東京
三重	1,029	1,037	1,017		900		865	848	935	858	633	703	666	642	618	651	649	590	603	588	653	486	774	599	16,344	三重
栃木	798	751	723		707		678	627	603	623	506	498	534	603	537	544	546	569	524	551	548	503	603	499	13,075	栃木
福島	698	720	689		585		603	609	604	562	433	461	498	477	481	452	426	451	420	448	454	414	534	491	11,510	福島
宮城	718	689	643		606		614	626	571	607	457	474	661	460	471	452	421	474	473	502	465	464	543	440	11,831	宮城
京都	755	686	735		611		604	613	628	564	502	481	524	477	480	423	466	435	483	458	448	449	471	417	11,710	京都
滋賀	530	551	515		591		538	544	535	539	369	388	392	391	462	451	420	414	406	438	397	366	516	412	10,165	滋賀
愛媛	776	755	784		683		670	588	607	641	470	493	502	454	434	481	416	441	429	396	412	445	385	402	11,664	愛媛
熊本	596	555	530		513		486	473	524	428	389	369	374	339	369	350	371	358	365	385	393	368	412	400	9,347	熊本
鹿児島	545	521	519		434		458	453	390	384	372	347	371	357	356	351	321	382	377	370	385	378	384	376	8,831	鹿児島
香川	621	585	547		514		536	468	497	463	402	383	379	369	345	385	331	314	316	368	352	319	354	334	9,182	香川
岩手	496	498	508		398		399	376	355	356	280	321	352	308	279	320	298	281	273	298	266	275	324	317	7,578	岩手
佐賀	343	349	302		298		301	321	327	352	224	253	293	279	289	243	239	291	314	325	302	318	293	316	6,572	佐賀
富山	597	571	525		490		452	480	463	424	356	362	368	366	328	359	297	347	332	336	299	309	337	315	8,713	富山
山形	451	428	453		388		364	398	376	355	256	281	308	331	333	299	299	310	282	323	297	287	314	314	7,447	山形
長崎	529	473	463		399		388	429	375	358	348	371	363	356	317	364	323	343	328	327	353	344	309	307	8,167	長崎
宮崎	476	419	440		388		368	356	365	343	324	353	324	333	299	268	286	303	276	277	280	302	349	302	7,431	宮崎
山口	575	544	502		512		458	455	449	429	340	318	303	331	308	301	316	291	290	282	329	328	288	292	8,241	山口
石川	386	406	425		359		396	397	374	400	259	266	307	295	285	299	274	249	319	302	265	256	283	278	7,080	石川
奈良	445	450	473		425		471	397	419	405	355	347	311	333	311	341	321	302	309	331	340	269	365	267	7,987	奈良

和歌山	486	478	438		429		387	387	401	380	296	308	332	301	295	277	276	241	276	265	226	269	284	243	7,275	和歌山
大分	470	471	443		411		340	405	367	371	313	295	265	279	240	258	258	247	244	276	234	245	235	241	6,908	大分
青森	362	312	313		296		267	268	280	262	211	224	251	259	217	254	214	219	243	244	209	231	243	233	5,612	青森
山梨	250	257	246		223		218	249	215	236	171	170	213	190	217	229	167	182	190	210	210	161	206	233	4,643	山梨
福井	367	352	357		231		278	288	272	255	227	206	236	252	223	230	217	250	211	306	229	195	199	230	5,611	福井
秋田	357	381	298		241		233	257	256	251	215	200	209	225	208	203	183	193	201	247	219	191	218	214	5,200	秋田
徳島	430	394	349		294		320	262	259	239	217	204	207	197	217	176	199	182	206	191	185	170	214	199	5,311	徳島
沖縄	177	174	177		159		156	137	152	143	145	151	150	171	170	160	124	167	159	153	168	171	203	199	3,566	沖縄
高知	392	403	384		360		289	264	264	261	219	229	198	186	163	185	202	193	188	180	187	177	161	165	5,250	高知
島根	293	285	269		228		218	216	203	201	144	167	147	144	141	158	153	136	161	183	134	142	144	148	4,015	島根
鳥取	171	212	177		147		129	137	148	132	109	115	104	102	98	114	101	94	95	109	115	119	141	115	2,784	鳥取
合計	43,998	43,553	42,068	38,323	38,145	37,593	36,694	36,670	36,196	34,464	27,995	28,643	28,872	28,291	27,077	27,452	26,391	26,454	26,674	27,842	26,873	25,675	28,605	26,694	771,242	合計

(備考) 2022年のデータには新型コロナ罹患を含まない。2021年及び2020年のデータには新型コロナ罹患を含む。2011年のデータに東日本大震災のデータを含む。

出典：<https://anzeninfo.mhlw.go.jp/user/anzen/tok/anst00.html>MHLW, Jaan

https://www.jisha.or.jp/international/topics/202306_05.htmlに戻る。