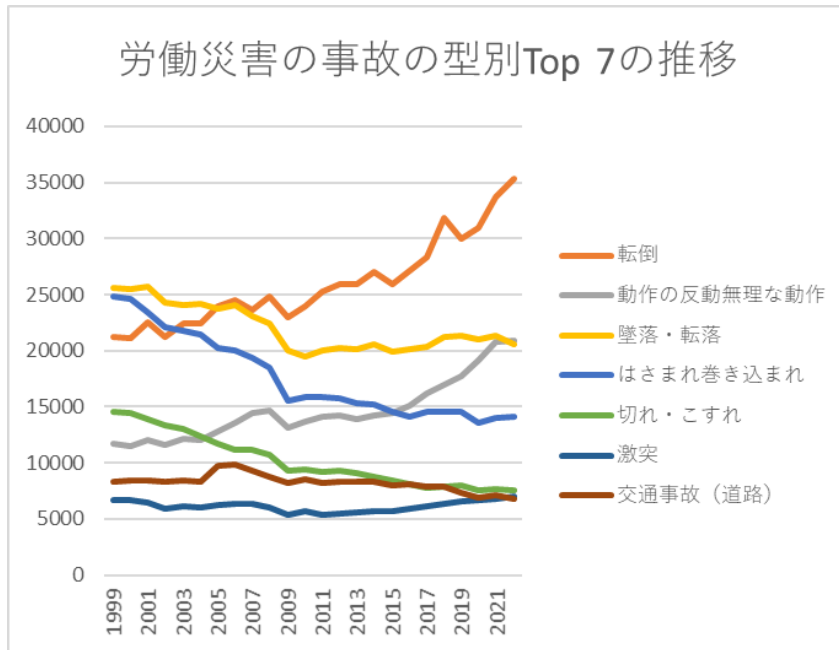
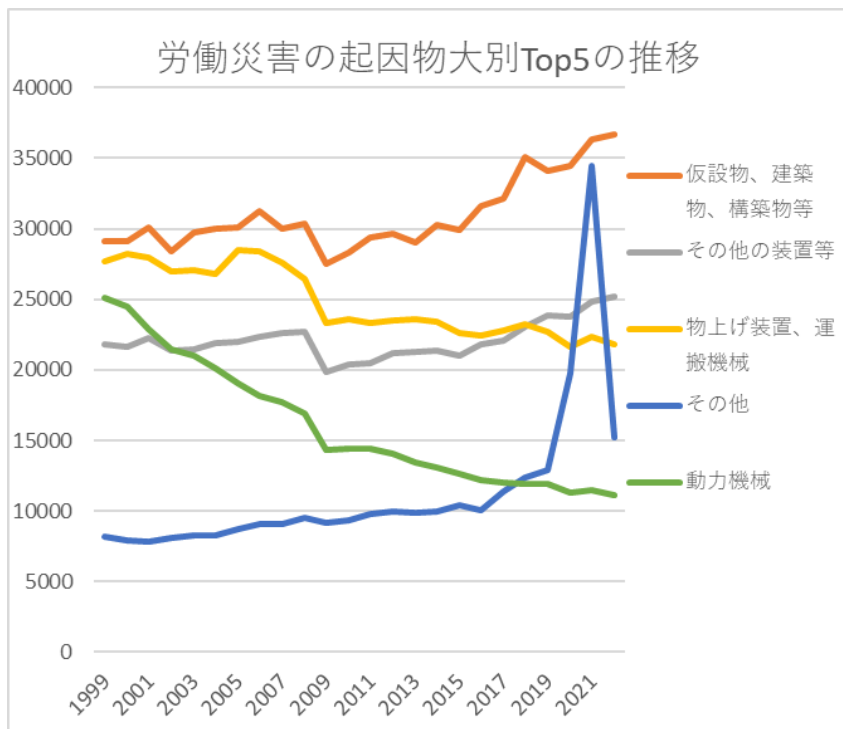


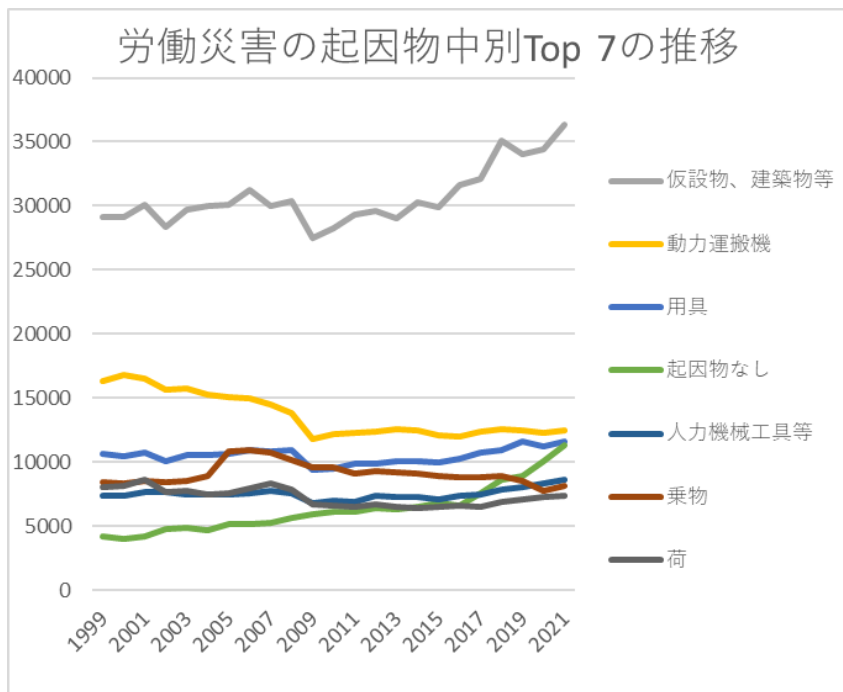
全産業における労働災害の推移のグラフ(1999-2022年)



全産業における労働災害の事故の型別Top 7の推移(1999-2022年)

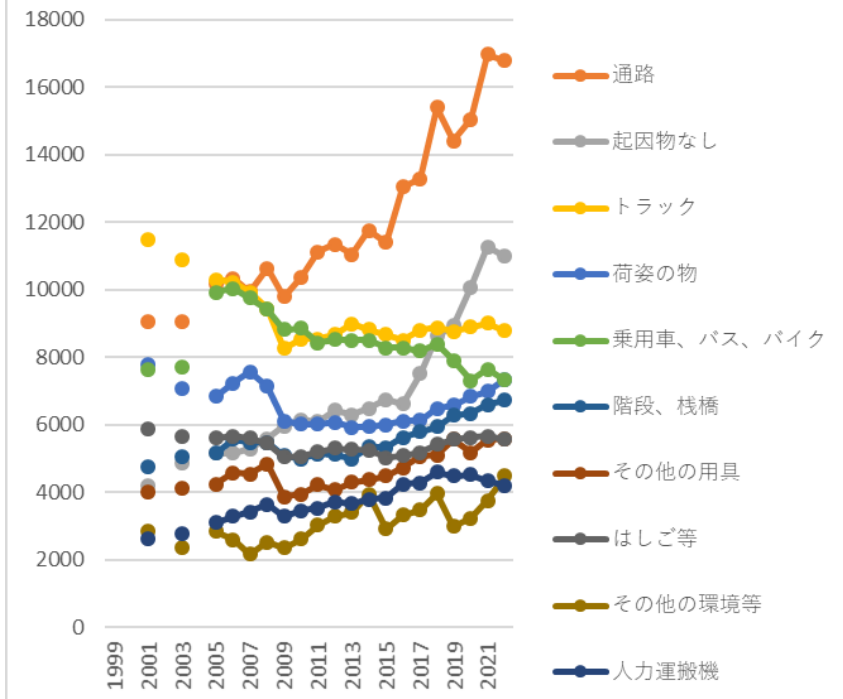


全産業における労働災害の起因物大別Top 5の推移(1999-2022年)

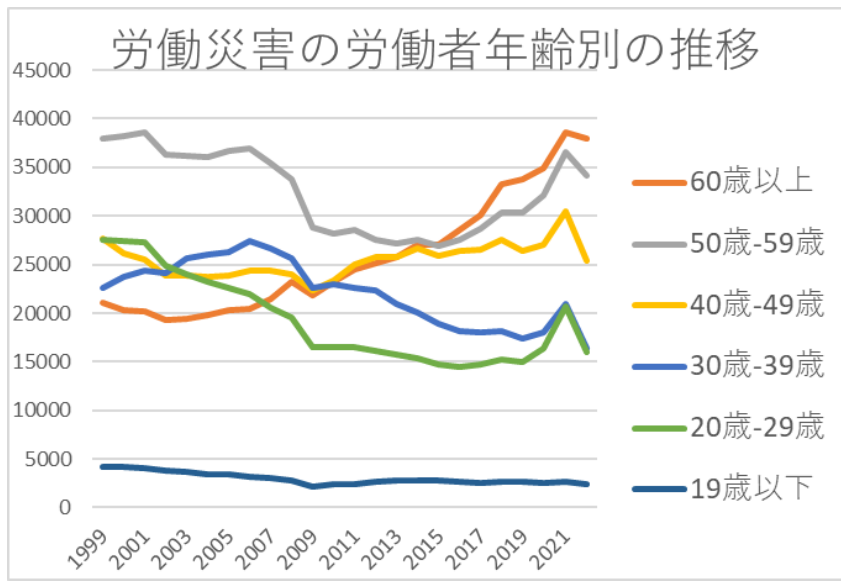


全産業における労働災害の起因物中別Top 7の推移(1999-2022年)

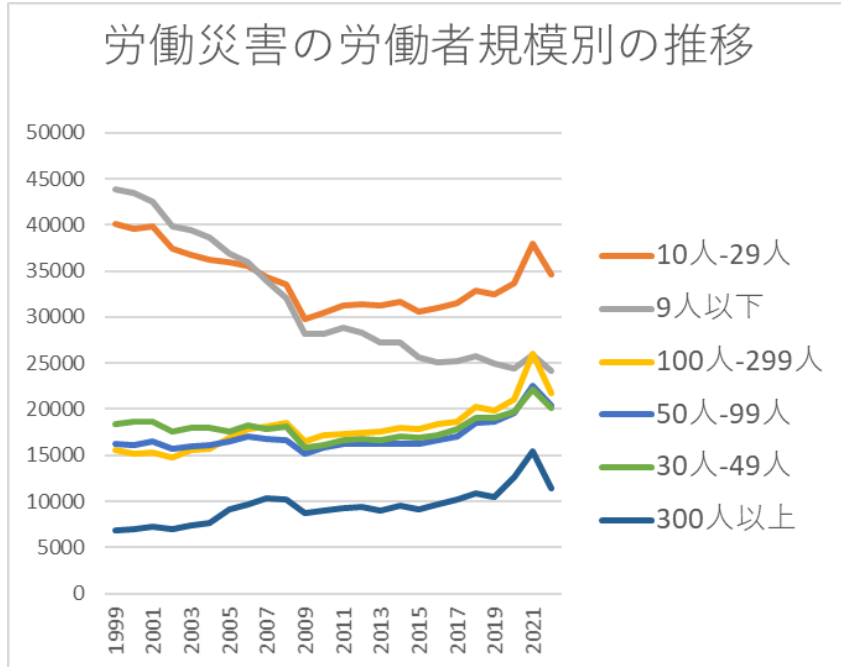
労働災害の起因物小別Top 10の推移

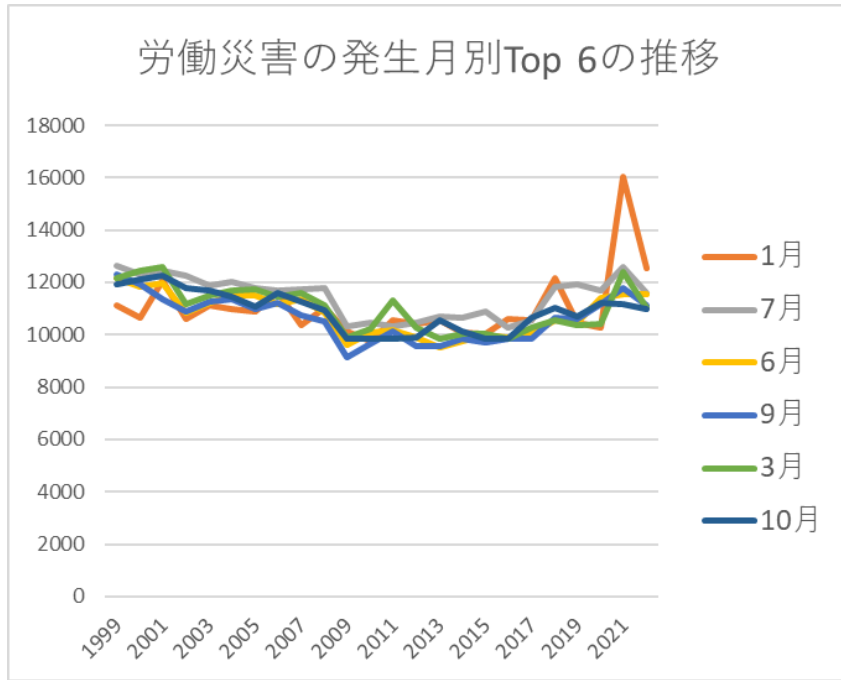


全産業における労働災害の起因物小別Top 10の推移 (1999-2022年)

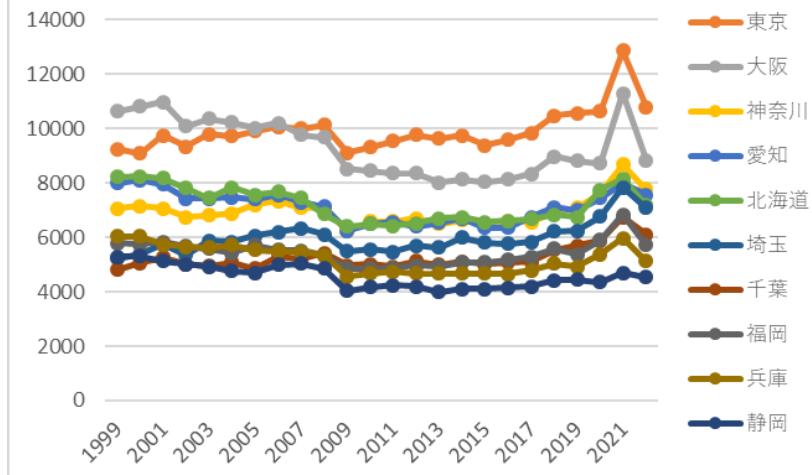


全産業における労働災害の労働者年齢別の推移(1999-2022年)





労働災害の都道府県別Top 10の推移



全産業における労働災害の都道府県別の推移(1999-2022年)

全産業における労働災害の事故の型別Top 7の推移(1999-2022年)

事故の型	1999	2000	2001	2002	2003	2004	2005	2006	2007	2008	2009	2010	2011	2012	2013	2014	2015	2016	2017	2018	2019	2020	2021	2022	合計	事故の型
転倒	21,228	21,105	22,591	21,204	22,474	22,456	23,963	24,549	23,649	24,792	23,002	23,958	25,305	25,974	25,878	26,982	25,949	27,152	28,310	31,833	29,986	30,929	33,672	35,295	622,236	転倒
動作の反動無 理な動作	11,699	11,440	12,089	11,621	12,180	12,093	12,824	13,576	14,427	14,615	13,127	13,694	14,108	14,191	13,914	14,191	14,420	15,081	16,177	16,958	17,709	19,121	20,777	20,879	350,911	動作の反 動無 理な 動作
墜落・ 転落	25,627	25,507	25,762	24,262	24,118	24,193	23,730	24,029	23,064	22,379	20,006	19,458	20,051	20,275	20,182	20,551	19,906	20,094	20,374	21,221	21,346	20,977	21,286	20,620	529,018	墜 落・ 転 落
はさま れ巻き 込まれ	24,813	24,595	23,450	22,150	21,795	21,441	20,293	20,043	19,375	18,439	15,514	15,843	15,851	15,802	15,276	15,238	14,513	14,136	14,529	14,585	14,592	13,602	14,020	14,099	423,994	は さ ま れ 巻 き 込 ま れ

踏抜き	386	344	418	328	330	341	347	342	303	257	224	241	252	282	252	260	262	250	252	258	220	242	246	225	6,862	踏抜き
感電	180	194	186	157	130	160	151	115	151	149	102	118	100	108	120	116	105	99	81	126	89	92	98	99	3,026	感電
交通事故(その他)	158	138	110	139	114	138	175	173	213	127	80	94	101	96	99	97	103	88	98	98	110	97	81	94	2,821	交通事故(その他)
火災	129	114	129	105	115	112	104	144	113	107	106	93	86	73	83	87	83	81	44	85	128	61	54	70	2,306	火災
爆発	165	156	139	119	156	123	121	100	146	119	81	93	69	107	78	93	56	58	67	64	66	64	70	56	2,366	爆発
破裂	97	85	94	89	85	89	77	75	76	83	55	48	58	60	43	52	53	60	45	44	42	51	44	46	1,551	破裂
おぼれ	47	46	33	32	31	44	42	32	23	41	38	30	933	34	31	41	30	36	44	46	30	27	29	18	1,738	おぼれ
合計	141,055	139,974	140,149	132,339	132,936	132,248	133,050	134,298	131,478	129,026	114,152	116,733	119,622	119,576	118,157	119,535	116,311	117,910	120,460	127,329	125,611	131,156	149,918	132,355	3,075,378	合計

全産業における労働災害の起因物大別Top 5の推移(1999-2022年)

起因物(大)	1999	2000	2001	2002	2003	2004	2005	2006	2007	2008	2009	2010	2011	2012	2013	2014	2015	2016	2017	2018	2019	2020	2021	2022	合計	起因物(大)
仮設物、建築物、構築物等	29,140	29,142	30,124	28,388	29,723	29,998	30,100	31,227	29,973	30,333	27,500	28,276	29,357	29,633	28,999	30,285	29,885	31,608	32,105	35,123	34,068	34,443	36,307	36,716	742,453	仮設物、建築物、構築物等
その他の装置等	21,772	21,618	22,293	21,363	21,448	21,927	22,012	22,383	22,655	22,695	19,862	20,401	20,501	21,157	21,256	21,392	21,041	21,782	22,049	23,061	23,861	23,738	24,884	25,208	530,359	その他の装置等
物上げ装置、運搬機械	27,703	28,227	27,961	26,939	27,092	26,804	28,513	28,370	27,643	26,454	23,289	23,632	23,297	23,472	23,573	23,407	22,644	22,459	22,792	23,250	22,711	21,673	22,343	21,810	596,058	物上げ装置、運搬機械
その他	8,188	7,912	7,812	8,062	8,298	8,304	8,737	9,094	9,037	9,543	9,205	9,388	9,826	9,944	9,853	10,004	10,459	10,055	11,411	12,351	12,867	19,727	34,423	15,228	269,728	その他
動力機	25,149	24,466	22,905	21,440	20,971	20,132	19,027	18,188	17,723	16,950	14,347	14,418	14,462	14,039	13,474	13,106	12,649	12,191	12,014	11,929	11,908	11,268	11,472	11,140	385,368	動力機

その他の装置、設備	2,600	2,643	2,715	2,565	2,433	2,800	2,923	2,961	3,086	3,150	2,827	3,123	2,931	3,101	3,143	3,266	3,190	3,338	3,103	3,348	3,368	3,476	3,808	3,924	73,822	その他の装置、設備
金属加工用機械	5,926	5,666	5,115	4,675	4,619	4,545	4,292	4,260	4,142	3,790	2,713	2,897	3,080	3,016	2,759	2,819	2,641	2,532	2,503	2,527	2,446	2,242	2,346	2,263	83,814	金属加工用機械
動力クレーン等	3,033	3,108	2,996	2,820	2,760	2,625	2,664	2,545	2,419	2,405	1,898	1,861	1,839	1,822	1,828	1,855	1,708	1,672	1,647	1,782	1,802	1,614	1,679	1,624	52,006	動力クレーン等
木材加工用機械	5,803	5,644	5,090	4,652	4,604	4,152	3,835	3,482	3,515	3,255	2,837	2,768	2,725	2,515	2,393	2,355	2,059	1,989	1,835	1,828	1,824	1,770	1,775	1,553	74,258	木材加工用機械
建設機械等	2,829	2,569	2,479	2,311	2,120	2,126	2,120	1,971	1,788	1,785	1,595	1,572	1,590	1,649	1,660	1,642	1,505	1,483	1,426	1,426	1,462	1,457	1,513	1,501	43,579	建設機械等
危険物、有害物等	1,149	1,176	1,246	1,237	1,175	1,148	1,163	1,172	1,107	985	831	850	967	921	906	926	872	918	903	860	931	812	795	804	23,854	危険物、有害物等
電気設備	337	324	328	292	268	315	287	247	293	313	238	246	250	261	252	272	263	276	293	335	301	299	357	337	6,984	電気設備
動力伝導機構	655	588	552	532	473	460	511	456	440	445	379	401	377	374	367	338	392	319	363	351	301	293	313	324	10,004	動力伝導機構
分類不能	675	543	583	559	552	515	467	500	540	587	449	374	368	428	394	385	324	252	294	342	256	176	194	250	10,007	分類不能
炉、釜等	231	253	264	242	260	246	223	237	219	234	227	231	188	193	219	203	196	165	221	208	264	214	221	235	5,394	炉、釜等
溶接装置	355	344	343	322	282	299	305	261	301	287	235	184	183	197	214	218	193	207	187	214	196	168	175	190	5,860	溶接装置
車両系木材伐出機械等																	91	96	68	77	87	106	83	116	724	車両系木材伐出機械等

圧力容器	188	185	210	167	176	149	150	129	147	138	130	101	104	134	104	103	83	109	101	93	84	74	90	77	3,026	圧力容器
化学設備	47	43	27	47	44	59	57	45	40	40	26	25	33	33	17	38	29	32	24	43	30	21	47	31	878	化学設備
原動機	60	74	61	42	44	52	43	36	47	44	35	32	27	51	31	24	33	32	38	38	31	19	40	23	957	原動機
合計	141,055	139,974	140,149	132,339	132,936	132,248	133,050	134,298	131,478	129,026	114,152	116,733	119,622	119,576	118,157	119,535	116,311	117,910	120,460	127,329	125,611	131,156	149,918	132,355	3,075,378	合計

全産業における労働災害の起因物小別Top 10の推移 (1999-2022年)

起因物(小)	1999	2000	2001	2002	2003	2004	2005	2006	2007	2008	2009	2010	2011	2012	2013	2014	2015	2016	2017	2018	2019	2020	2021	2022	合計	起因物(小)
通路			9,055		9,058		10,174	10,336	9,946	10,636	9,794	10,378	11,112	11,340	11,043	11,746	11,404	13,046	13,283	15,395	14,401	15,042	16,969	16,776	240,934	通路
起因物なし			4,210		4,855		5,155	5,163	5,291	5,589	5,959	6,155	6,093	6,428	6,291	6,478	6,749	6,613	7,514	8,635	8,939	10,065	11,276	10,980	138,438	起因物なし
トラック			11,480		10,876		10,304	10,228	9,923	9,445	8,253	8,548	8,547	8,677	8,995	8,817	8,664	8,502	8,797	8,870	8,760	8,890	9,011	8,788	184,375	トラック
荷姿の物			7,791		7,077		6,837	7,227	7,576	7,146	6,106	6,009	6,009	6,080	5,917	5,950	5,997	6,103	6,134	6,487	6,581	6,841	6,995	7,338	132,201	荷姿の物
乗用車、バス、バイク			7,633		7,718		9,931	10,039	9,761	9,414	8,828	8,854	8,431	8,516	8,509	8,496	8,281	8,279	8,179	8,396	7,913	7,311	7,634	7,320	169,443	乗用車、バス、バイク
階段、栈橋			4,760		5,048		5,151	5,575	5,476	5,467	5,088	4,992	5,133	5,118	4,986	5,337	5,320	5,618	5,786	5,950	6,270	6,343	6,597	6,725	110,740	階段、栈橋
その他の用具			4,022		4,131		4,233	4,572	4,534	4,848	3,873	3,945	4,220	4,080	4,303	4,371	4,481	4,733	5,066	5,109	5,568	5,180	5,553	5,582	92,404	その他の用具
はしご等			5,867		5,651		5,610	5,653	5,613	5,464	5,041	5,061	5,199	5,309	5,269	5,250	5,034	5,086	5,178	5,410	5,571	5,621	5,663	5,569	108,119	はしご等
その他の環境等			2,851		2,368		2,848	2,605	2,174	2,515	2,351	2,608	3,021	3,294	3,407	3,944	2,924	3,321	3,484	3,968	2,987	3,230	3,758	4,477	62,135	その他の環境等
人力運搬機			2,616		2,770		3,102	3,296	3,420	3,635	3,281	3,464	3,532	3,714	3,654	3,796	3,821	4,249	4,281	4,593	4,493	4,528	4,332	4,208	74,785	人力運搬機

その他の起因物			3,019		2,891		3,115	3,431	3,206	3,367	2,797	2,859	3,365	3,088	3,168	3,141	3,386	3,190	3,603	3,374	3,672	9,486	22,953	3,998	91,109	その他の起因物
建築物、構築物			4,631		4,258		4,172	4,498	4,348	4,267	3,931	4,020	4,244	4,047	4,061	3,713	3,862	3,746	4,058	4,196	3,739	3,895	3,973	3,926	81,585	建築物、構築物
その他の装置、設備			2,715		2,433		2,923	2,961	3,086	3,150	2,827	3,123	2,931	3,101	3,143	3,266	3,190	3,338	3,103	3,348	3,368	3,476	3,808	3,924	63,214	その他の装置、設備
作業床、歩み板			3,846		4,033		3,462	3,793	3,803	3,979	3,481	3,627	3,440	3,434	3,396	3,714	3,693	3,578	3,780	4,035	3,775	3,515	3,400	3,841	73,625	作業床、歩み板
金属材料			6,771		5,751		5,534	5,629	5,427	4,893	3,850	3,822	3,749	3,901	3,663	3,809	3,509	3,463	3,595	3,548	3,394	3,070	3,131	3,320	83,829	金属材料
その他の仮設物、建築物、構築物等			2,599		2,791		2,777	2,813	2,544	2,522	2,376	2,538	2,393	2,584	2,434	2,781	2,887	2,976	2,734	2,883	3,269	3,359	3,105	3,303	55,668	その他の仮設物、建築物、構築物等
手工具			4,784		4,451		4,138	4,052	4,077	3,730	3,324	3,333	3,201	3,492	3,406	3,245	3,145	2,972	2,987	3,122	3,068	3,121	3,238	3,204	70,090	手工具
その他の一般動力機械			5,335		5,064		4,430	4,507	4,309	4,126	3,626	3,571	3,576	3,371	3,282	3,158	3,184	3,083	3,071	3,176	3,206	2,954	3,020	2,993	73,042	その他の一般動力機械
フォークリフト			2,621		2,613		2,607	2,570	2,534	2,404	1,954	1,916	2,054	1,982	1,904	1,898	1,890	1,977	1,997	2,113	2,145	1,989	2,028	2,092	43,288	フォークリフト
その他の材料			2,286		2,127		1,977	2,211	2,134	1,890	1,710	1,741	1,761	1,832	1,798	1,760	1,676	1,501	1,486	1,451	1,504	1,435	1,458	1,581	35,319	その他の材料
食品加工用機			2,476		2,347		2,267	2,004	2,001	2,152	1,967	1,992	1,992	1,902	1,852	1,723	1,784	1,778	1,744	1,588	1,658	1,548	1,503	1,503	37,781	食品加工用機

械																									械	
人カク レーン 等			113		115		100	94	97	95	57	66	82	60	65	72	56	62	64	84	406	573	907	1,384	4,552	人カク レーン 等
高温・ 低温環 境			652		391		382	516	480	485	300	834	662	709	819	748	656	666	733	1,483	1,087	1,194	847	1,210	14,854	高温・ 低温環 境
木材、 竹材			2,444		2,066		1,947	1,822	1,734	1,427	1,289	1,266	1,270	1,254	1,277	1,198	1,095	1,111	1,070	1,067	1,028	1,007	969	1,031	27,372	木材、 竹材
コンベ ア			1,554		1,504		1,376	1,390	1,400	1,339	1,071	1,153	1,092	1,104	1,127	1,131	998	981	1,019	988	967	941	976	935	23,046	コンベ ア
立木等			1,506		1,373		1,250	1,163	1,277	1,213	1,374	1,371	1,332	1,141	1,106	1,053	1,086	1,005	965	980	899	953	882	840	22,769	立木等
足場			2,296		2,035		1,905	1,881	1,838	1,580	1,182	1,053	1,224	1,234	1,318	1,332	1,154	1,093	1,030	1,023	1,116	920	908	813	26,935	足場
屋根、 はり、 もや、 けた、 合掌			2,135		1,859		1,851	1,657	1,360	1,317	1,103	1,187	1,337	1,360	1,246	1,170	1,069	1,030	962	1,080	946	836	814	802	25,121	屋根、 はり、 もや、 けた、 合掌
クレー ン			1,357		1,269		1,252	1,216	1,185	1,175	840	844	871	875	789	840	742	772	785	828	850	725	780	762	18,757	クレー ン
地山、 岩石			1,527		1,424		1,151	1,153	1,071	1,095	966	956	963	964	917	833	873	751	797	745	786	773	777	758	19,280	地山、 岩石
その他 の金属 加工用 機械			1,716		1,480		1,353	1,415	1,341	1,191	821	921	981	956	931	931	796	779	844	831	817	725	788	747	20,364	その他 の金属 加工用 機械
掘削用 機械			1,108		913		942	823	752	752	663	645	671	696	681	690	573	567	586	593	653	672	650	684	14,314	掘削用 機械
丸のご 盤			2,370		2,172		1,776	1,641	1,555	1,419	1,199	1,182	1,153	1,094	1,065	1,028	870	839	777	774	805	721	721	653	23,814	丸のご 盤
移動式 クレー			969		912		870	766	736	768	648	619	588	566	660	630	615	597	564	603	589	570	566	551	13,387	移動式 クレー

ン																									ン	
研削 盤、バ フ盤			849		797		755	726	816	749	599	633	689	620	561	603	565	569	549	562	560	521	554	518	12,795	研削 盤、バ フ盤
その他 の乗物			793		770		801	758	861	702	660	636	644	713	565	560	539	489	513	488	493	395	441	486	12,307	その他 の乗物
プレス 機械			1,119		1,116		1,030	973	904	785	527	559	649	651	586	602	565	517	559	524	503	452	451	475	13,547	プレス 機械
開口部			578		493		476	505	494	449	457	395	387	433	429	420	413	456	420	494	502	484	466	474	9,225	開口部
その他 の危険 物、有 害物等			534		520		524	472	467	419	411	350	452	416	432	445	415	470	475	411	481	456	452	440	9,042	その他 の危険 物、有 害物等
機械装 置			862		713		706	713	710	683	586	590	528	589	543	458	459	451	396	423	461	431	397	432	11,131	機械装 置
その他 の動力 運搬機			665		647		623	623	587	543	444	527	521	498	465	478	408	409	464	460	430	376	395	407	9,970	その他 の動力 運搬機
チェー ンソー			646		721		639	604	698	651	689	690	631	571	502	541	503	449	431	407	427	461	467	385	11,113	チェー ンソー
玉掛用 具			815		743		758	706	704	647	518	516	482	483	497	448	449	468	444	417	418	369	394	379	10,655	玉掛用 具
ロール 機（印 刷ロー ル機を 除 く。）			646		602		566	532	529	509	446	479	416	439	440	424	385	348	417	365	358	354	321	351	8,927	ロール 機（印 刷ロー ル機を 除 く。）
石、 砂、砂 利			917		721		642	580	543	492	396	401	408	408	400	448	321	326	336	334	347	323	312	329	8,984	石、 砂、砂 利
動力伝			552		473		511	456	440	445	379	401	377	374	367	338	392	319	363	351	301	293	313	324	7,769	動力伝

導機構																									導機構	
その他の木材加工用機械			1,023		878		763	680	713	634	519	518	551	524	483	475	411	436	390	374	387	349	372	305	10,785	その他の木材加工用機械
整地・運搬・積込み用機械			407		381		346	347	306	295	260	293	268	287	279	235	272	251	270	277	234	237	278	262	5,785	整地・運搬・積込み用機械
分類不能			583		552		467	500	540	587	449	374	368	428	394	385	324	252	294	342	256	176	194	250	7,715	分類不能
ボール盤、フライス盤			680		572		558	536	510	494	319	327	323	298	300	299	314	286	232	250	229	220	218	231	7,196	ボール盤、フライス盤
混合機、粉碎機			389		356		313	324	331	300	262	243	248	284	282	256	250	201	221	224	243	238	225	230	5,420	混合機、粉碎機
送配電線等			117		96		116	101	136	142	115	88	101	140	112	123	140	139	163	185	173	138	191	214	2,730	送配電線等
有害物			330		307		341	380	320	272	214	264	294	255	258	230	278	250	238	259	213	192	176	195	5,266	有害物
炉、窯			205		203		181	182	174	185	173	194	144	151	174	146	145	119	169	170	215	172	179	194	3,475	炉、窯
旋盤			527		424		395	433	363	385	287	298	306	338	267	241	284	244	210	249	227	222	233	189	6,122	旋盤
印刷用機械			521		470		424	410	390	377	326	304	295	290	263	249	211	224	216	191	176	180	206	179	5,902	印刷用機械
その他の建設機械等			460		388		421	364	330	337	313	292	327	331	322	297	212	227	180	198	168	173	195	175	5,710	その他の建設機械等
解体用機械			131		126		131	125	119	120	112	98	104	105	171	186	192	193	181	164	171	162	186	168	2,945	解体用機械
エレベーター			321		280		228	268	271	218	214	174	168	189	180	193	184	145	155	176	197	159	171	167	4,058	エレベーター

タ、リフト																									タ、リフト
高所作業車		91	95	98	114	112	119	105	92	90	88	81	89	102	105	95	78	119	100	102	119	1,994		高所作業車	
かなな盤		575	462	360	324	276	325	238	229	219	178	184	163	138	143	128	138	121	131	121	116	4,569		かなな盤	
その他の動力クレーン等		246	229	234	226	166	169	145	158	156	146	155	145	136	118	108	143	132	130	116	105	3,163		その他の動力クレーン等	
引火性の物		218	190	166	197	199	163	127	152	111	147	124	153	112	101	112	106	164	98	110	101	2,851		引火性の物	
水		155	178	183	204	170	182	163	126	1,450	155	184	188	130	148	135	204	160	206	140	99	4,560		水	
人力機械		189	124	126	130	124	114	85	106	96	100	113	110	101	85	100	85	94	94	99	88	2,163		人力機械	
シャー		194	213	176	156	189	160	144	141	120	141	102	132	105	125	95	101	95	91	93	83	2,656		シャー	
その他の溶接装置		140	112	106	107	97	115	54	55	48	76	77	86	70	70	68	59	67	59	74	79	1,619		その他の溶接装置	
その他の電気設備		138	108	106	96	85	105	72	86	99	65	91	89	76	92	88	91	90	116	114	76	1,883		その他の電気設備	
伐木等機械														48	56	39	37	45	65	40	70	400		伐木等機械	
射出成型機		194	204	174	146	162	108	119	121	90	104	97	73	73	69	75	95	76	71	84	66	2,201		射出成型機	
鉄道車両		72	64	92	83	65	73	75	64	71	64	91	65	50	67	74	65	81	65	79	66	1,426		鉄道車両	
ローダー		66	66	52	61	43	50	38	36	48	48	37	50	48	47	47	40	57	47	54	59	994		ローダー	
アーク溶接装		107	87	102	97	120	102	96	65	69	64	84	79	69	87	63	73	64	69	66	58	1,621		アーク溶接装	

置																								置		
支保工			224		148		132	169	164	116	88	86	87	83	86	72	83	65	52	67	50	49	75	56	1,952	支保工
ガス溶接装置			96		83		97	57	84	70	85	64	66	57	53	53	54	50	56	82	65	40	35	53	1,300	ガス溶接装置
帯のこ盤			235		189		163	118	141	113	104	78	96	79	81	78	69	61	58	59	41	60	49	50	1,922	帯のこ盤
締固め用機械			175		137		96	111	100	99	88	99	74	78	64	83	84	79	57	52	66	52	58	49	1,701	締固め用機械
可燃性のガス			116		108		88	93	94	106	59	63	95	85	61	79	49	80	59	70	59	55	37	49	1,505	可燃性のガス
その他の压力容器			117		105		76	63	76	82	71	54	61	75	59	63	47	65	49	55	38	41	57	48	1,302	その他の压力容器
電力設備			73		64		65	50	72	66	51	72	50	56	49	60	47	45	42	59	38	45	52	47	1,103	電力設備
基礎工事用機械			107		80		86	87	69	63	54	53	56	64	62	62	70	61	57	64	51	61	44	44	1,295	基礎工事用機械
異常環境等			46		40		41	41	44	45	27	44	59	83	65	26	35	51	55	65	31	32	28	34	892	異常環境等
化学設備			27		44		57	45	40	40	26	25	33	33	17	38	29	32	24	43	30	21	47	31	682	化学設備
角のみ盤、木工ボール盤			131		86		66	53	66	53	43	37	33	35	42	31	36	30	26	33	18	25	14	28	886	角のみ盤、木工ボール盤
乾燥設備			29		20		30	24	21	25	29	21	26	23	25	27	16	16	29	16	28	25	22	25	477	乾燥設備
原動機			61		44		43	36	47	44	35	32	27	51	31	24	33	32	38	38	31	19	40	23	729	原動機
産業用ロボット			26		47		36	36	51	34	29	26	30	31	30	29	26	24	26	26	22	24	29	21	603	産業用ロボット

走行集 材機械																27	20	19	24	21	18	15	21	165	走行集 材機械	
不整地 運搬車			48		41		33	31	19	37	43	20	23	17	22	25	28	18	34	25	30	23	24	20	561	不整地 運搬車
鍛圧ハ ンマ			30		17		25	21	19	26	16	18	12	12	12	11	12	12	14	10	15	11	9	20	322	鍛圧ハ ンマ
爆発性 の物等			47		48		44	29	27	22	19	21	15	17	31	18	17	16	14	14	14	11	18	19	461	爆発性 の物等
圧力容 器			65		52		42	39	35	39	36	24	29	41	26	18	29	31	38	22	29	23	23	17	658	圧力容 器
遠心機 械			21		21		16	24	18	25	13	12	16	13	18	16	15	13	11	17	18	12	14	17	330	遠心機 械
面とり 盤、 ルー タ、木 エフラ イス盤			110		96		68	62	66	60	45	34	42	34	36	39	32	31	25	43	25	23	31	16	918	面とり 盤、 ルー タ、木 エフラ イス盤
その他 の炉、 窯等			30		37		12	31	24	24	25	16	18	19	20	30	35	30	23	22	21	17	20	16	470	その他 の炉、 窯等
揚貨装 置			20		12		14	10	14	6	5	10	16	5	12	11	5	13	14	12	16	11	15	16	237	揚貨装 置
架線集 材機械																	12	15	7	11	15	11	16	15	102	架線集 材機械
機械集 材装 置、運 材索道			63		45		50	42	35	44	34	39	24	34	21		19	21	11	12	9	11	16	12	542	機械集 材装 置、運 材索道
ボイ ラー			28		19		32	27	36	17	23	23	14	18	19	22	7	13	14	16	17	10	10	12	377	ボイ ラー
軌道装			33		28		29	36	29	37	24	15	24	26	28	25	26	13	16	19	31	18	17	10	484	軌道装

置																									置	
その他の車両系林業機械																4	5	3	5	6	12	12	10	57	その他の車両系林業機械	
ゴンドラ			15		10		14	13	8	21	11	12	13	5	11	7	4	5	10	7	8	5	11	9	199	ゴンドラ
ストラドルキャリア					5		1	6	2	5	1	2	3	5	2	7	4	5	5	4	2	4	5	3	71	ストラドルキャリア
簡易架線集材装置																	3	1		1		3	4	2	14	簡易架線集材装置
デリック			5		3		2	4	4	4	1	5	3	2		2					1				36	デリック
放射線			1		2			1		3	1			1		1	1	1	5				2		19	放射線
合計	141,055	139,974	140,149	132,339	132,936	132,248	133,050	134,298	131,478	129,026	114,152	116,733	119,622	119,576	118,157	119,535	116,311	117,910	120,460	127,329	125,611	131,156	149,918	132,355	3,075,378	合計

全産業における労働災害の労働者年齢別の推移(1999-2022年)

年齢	1999	2000	2001	2002	2003	2004	2005	2006	2007	2008	2009	2010	2011	2012	2013	2014	2015	2016	2017	2018	2019	2020	2021	2022	合計	年齢
60歳以上	21,054	20,354	20,169	19,253	19,452	19,809	20,260	20,457	21,396	23,284	21,818	23,225	24,551	25,138	25,768	27,102	27,097	28,605	30,027	33,246	33,715	34,928	38,574	37,988	617,270	60歳以上
50歳-59歳	38,017	38,270	38,645	36,284	36,181	36,013	36,671	36,989	35,479	33,764	28,783	28,178	28,610	27,591	27,167	27,523	26,875	27,603	28,631	30,385	30,294	32,120	36,576	34,117	780,766	50歳-59歳
40歳-49歳	27,633	26,144	25,536	23,926	23,896	23,771	23,848	24,416	24,353	24,049	22,318	23,414	24,984	25,771	25,724	26,653	25,913	26,403	26,498	27,489	26,463	27,089	30,507	25,441	612,239	40歳-49歳

歳																									49歳	
30歳-39歳	22,539	23,701	24,410	24,178	25,657	26,011	26,266	27,393	26,705	25,658	22,545	23,017	22,587	22,293	20,973	20,051	18,879	18,166	18,001	18,199	17,434	18,082	20,938	16,412	530,095	30歳-39歳
20歳-29歳	27,565	27,372	27,315	24,942	24,031	23,272	22,642	21,909	20,546	19,506	16,473	16,542	16,489	16,113	15,686	15,395	14,784	14,526	14,770	15,288	15,025	16,410	20,712	15,937	463,250	20歳-29歳
19歳以下	4,247	4,133	4,074	3,756	3,719	3,372	3,363	3,134	2,999	2,765	2,215	2,357	2,401	2,670	2,839	2,811	2,763	2,607	2,533	2,722	2,680	2,527	2,611	2,460	71,758	19歳以下
合計	141,055	139,974	140,149	132,339	132,936	132,248	133,050	134,298	131,478	129,026	114,152	116,733	119,622	119,576	118,157	119,535	116,311	117,910	120,460	127,329	125,611	131,156	149,918	132,355	3,075,378	合計

全産業における労働災害の労働者規模別の推移(1999-2022年)

労働者規模	1999	2000	2001	2002	2003	2004	2005	2006	2007	2008	2009	2010	2011	2012	2013	2014	2015	2016	2017	2018	2019	2020	2021	2022	合計	労働者規模
10人-29人	40,126	39,543	39,844	37,394	36,799	36,161	35,965	35,595	34,362	33,481	29,788	30,509	31,276	31,454	31,225	31,638	30,602	30,938	31,563	32,871	32,472	33,689	37,982	34,656	819,933	10人-29人
9人以下	43,888	43,532	42,524	39,861	39,412	38,579	36,864	35,940	34,000	32,098	28,133	28,145	28,819	28,296	27,302	27,207	25,670	25,106	25,163	25,755	25,021	24,466	25,852	24,165	755,798	9人以下
100人-299人	15,560	15,112	15,341	14,720	15,515	15,759	16,905	17,821	18,137	18,472	16,544	17,214	17,349	17,399	17,642	17,918	17,822	18,349	18,650	20,241	19,865	21,063	26,068	21,717	431,183	100人-299人

全産業における労働災害の都道府県別の推移(1999-2022年)

県	1999	2000	2001	2002	2003	2004	2005	2006	2007	2008	2009	2010	2011	2012	2013	2014	2015	2016	2017	2018	2019	2020	2021	2022	合計	県
東京	9,259	9,084	9,756	9,345	9,789	9,737	9,909	10,078	10,008	10,141	9,101	9,326	9,537	9,782	9,639	9,753	9,376	9,585	9,837	10,486	10,570	10,645	12,877	10,786	238,406	東京
大阪	10,628	10,823	10,972	10,084	10,368	10,227	10,030	10,215	9,772	9,677	8,529	8,459	8,350	8,364	8,014	8,138	8,041	8,125	8,345	8,972	8,806	8,726	11,299	8,847	223,811	大阪
神奈川	7,055	7,165	7,058	6,748	6,814	6,880	7,191	7,337	7,096	7,119	6,215	6,574	6,593	6,689	6,485	6,639	6,511	6,598	6,551	6,920	7,095	7,617	8,668	7,780	167,398	神奈川
愛知	7,995	8,113	7,962	7,419	7,427	7,476	7,404	7,563	7,292	7,123	6,238	6,485	6,572	6,392	6,534	6,703	6,349	6,360	6,750	7,117	6,986	7,460	7,989	7,575	171,284	愛知
北海道	8,219	8,250	8,186	7,824	7,455	7,835	7,570	7,687	7,461	6,851	6,392	6,486	6,420	6,512	6,708	6,744	6,568	6,613	6,676	6,836	6,743	7,735	8,146	7,177	173,094	北海道
埼玉	5,215	5,377	5,753	5,354	5,890	5,838	6,058	6,197	6,341	6,099	5,491	5,564	5,460	5,695	5,639	5,990	5,800	5,754	5,824	6,216	6,236	6,769	7,837	7,088	143,485	埼玉
千葉	4,816	5,062	5,263	5,009	4,956	5,086	4,862	5,317	5,221	5,420	4,964	5,017	4,922	5,130	4,992	5,098	5,016	5,092	5,099	5,535	5,705	5,878	6,745	6,114	126,319	千葉
福岡	5,780	5,753	5,828	5,679	5,575	5,413	5,714	5,542	5,507	5,322	4,864	4,856	4,878	4,965	4,946	5,077	5,083	5,175	5,281	5,580	5,381	5,906	6,841	5,714	130,660	福岡
兵庫	6,038	6,038	5,743	5,641	5,632	5,711	5,540	5,499	5,474	5,333	4,568	4,680	4,749	4,670	4,668	4,683	4,679	4,641	4,794	5,042	4,926	5,381	5,967	5,123	125,220	兵庫
静岡	5,285	5,315	5,122	5,020	4,931	4,769	4,688	4,983	5,038	4,848	4,042	4,180	4,235	4,193	3,986	4,109	4,096	4,157	4,186	4,429	4,454	4,354	4,699	4,546	109,665	静岡
広島	4,074	3,928	3,959	3,638	3,560	3,734	3,705	3,562	3,530	3,330	2,962	2,949	3,026	3,000	3,024	2,945	2,946	2,982	3,090	3,178	3,164	3,245	3,693	3,137	80,361	広島
茨城	3,200	3,215	3,213	3,001	2,882	2,890	2,988	3,063	2,993	2,950	2,538	2,686	2,988	2,957	2,757	2,884	2,870	2,845	2,910	3,120	2,966	3,110	3,498	3,028	71,552	茨城
新潟	3,225	3,173	3,151	2,797	2,795	2,676	2,919	3,041	2,817	2,758	2,398	2,536	2,599	2,597	2,633	2,467	2,345	2,363	2,511	2,680	2,489	2,522	3,204	2,628	65,324	新潟
宮城	2,385	2,369	2,292	2,269	2,451	2,335	2,419	2,550	2,397	2,467	2,078	2,191	3,182	2,620	2,580	2,510	2,282	2,467	2,385	2,589	2,432	2,407	3,038	2,567	59,262	宮城
群馬	3,051	2,901	2,867	2,701	2,662	2,545	2,556	2,607	2,512	2,389	2,090	2,211	2,199	2,204	2,252	2,380	2,182	2,359	2,276	2,432	2,401	2,507	2,735	2,519	59,538	群馬
京都	2,807	2,925	2,881	2,627	2,736	2,788	2,833	2,816	2,740	2,508	2,362	2,324	2,570	2,469	2,488	2,325	2,468	2,296	2,430	2,478	2,389	2,528	2,840	2,489	62,117	京都
長野	2,297	2,206	2,360	2,143	2,213	2,049	2,057	2,136	2,095	2,068	1,850	1,898	1,960	1,954	2,024	2,151	2,092	1,965	2,031	2,164	2,163	2,121	2,405	2,352	50,754	長野
三重	3,012	2,867	2,952	2,665	2,664	2,541	2,555	2,639	2,675	2,518	2,243	2,313	2,257	2,219	2,141	2,132	2,119	2,071	2,161	2,230	2,243	2,188	2,609	2,316	58,330	三重
岐阜	2,929	2,876	2,803	2,611	2,607	2,528	2,518	2,579	2,519	2,398	1,968	2,100	2,001	2,005	2,019	1,963	1,941	1,982	2,012	2,193	2,071	2,150	2,536	2,263	55,572	岐阜
岡山	2,332	2,319	2,392	2,222	2,270	2,386	2,343	2,212	2,274	2,207	1,819	1,893	1,966	2,023	1,968	1,956	1,914	1,821	2,113	2,199	2,121	2,337	2,501	2,179	51,767	岡山
福島	2,264	2,239	2,150	2,040	2,041	1,969	2,101	2,115	2,012	2,068	1,761	1,786	1,880	2,028	2,080	2,084	1,909	1,957	1,839	2,037	1,927	2,001	2,465	2,128	48,881	福島
鹿児島	1,989	1,969	1,900	1,917	1,910	1,916	1,943	1,885	1,824	1,813	1,615	1,699	1,686	1,701	1,750	1,729	1,751	1,985	1,961	1,936	2,010	2,100	2,256	2,082	45,327	鹿児島
栃木	2,164	2,080	2,086	1,967	1,992	1,883	2,015	1,952	1,909	2,035	1,722	1,734	1,730	1,870	1,786	1,818	1,832	1,850	1,846	1,930	1,931	1,997	2,312	2,058	46,499	栃木
熊本	2,248	2,189	2,081	1,944	1,997	1,961	1,900	1,990	2,025	1,871	1,741	1,773	1,794	1,679	1,800	1,689	1,763	1,929	1,937	2,007	1,972	2,079	2,182	2,019	46,570	熊本

長崎	1,796	1,570	1,603	1,615	1,599	1,517	1,478	1,585	1,475	1,483	1,404	1,390	1,406	1,418	1,367	1,458	1,383	1,459	1,459	1,499	1,580	1,717	1,791	1,654	36,706	長崎
宮崎	1,674	1,592	1,546	1,523	1,505	1,520	1,511	1,508	1,520	1,465	1,329	1,370	1,352	1,300	1,287	1,299	1,285	1,332	1,298	1,334	1,482	1,576	1,687	1,607	34,902	宮崎
愛媛	2,139	2,130	2,128	2,032	1,991	2,060	1,905	1,797	1,780	1,709	1,440	1,537	1,528	1,560	1,461	1,480	1,405	1,452	1,491	1,525	1,490	1,552	1,690	1,516	40,798	愛媛
岩手	1,666	1,628	1,731	1,400	1,447	1,362	1,472	1,453	1,343	1,355	1,201	1,222	1,709	1,367	1,458	1,478	1,316	1,305	1,353	1,351	1,377	1,358	1,530	1,513	34,395	岩手
滋賀	1,479	1,521	1,463	1,508	1,531	1,581	1,510	1,650	1,529	1,634	1,300	1,307	1,341	1,454	1,422	1,404	1,359	1,354	1,342	1,403	1,376	1,464	1,665	1,501	35,098	滋賀
青森	1,631	1,389	1,536	1,394	1,321	1,237	1,276	1,205	1,268	1,262	1,132	1,170	1,256	1,310	1,224	1,269	1,054	1,201	1,281	1,278	1,270	1,288	1,641	1,454	31,347	青森
山口	1,830	1,776	1,708	1,751	1,683	1,639	1,681	1,614	1,474	1,520	1,311	1,296	1,372	1,345	1,247	1,184	1,274	1,308	1,277	1,293	1,322	1,371	1,557	1,328	35,161	山口
奈良	1,525	1,423	1,447	1,362	1,425	1,417	1,528	1,421	1,417	1,459	1,411	1,335	1,288	1,350	1,293	1,356	1,260	1,292	1,251	1,387	1,350	1,347	1,613	1,323	33,280	奈良
沖縄	702	736	760	722	742	811	827	805	894	945	848	903	927	999	987	1,046	980	1,091	1,190	1,175	1,246	1,352	1,611	1,321	23,620	沖縄
大分	1,790	1,680	1,635	1,545	1,544	1,475	1,506	1,492	1,474	1,389	1,252	1,185	1,175	1,141	1,177	1,264	1,175	1,214	1,245	1,278	1,270	1,290	1,379	1,301	32,876	大分
山形	1,478	1,432	1,377	1,316	1,238	1,237	1,297	1,336	1,202	1,215	1,020	1,080	1,173	1,246	1,253	1,171	1,141	1,126	1,125	1,313	1,132	1,190	1,417	1,292	29,807	山形
佐賀	1,117	1,136	1,068	1,087	1,060	1,085	1,088	1,125	1,099	1,123	940	1,018	985	1,020	1,129	1,063	1,054	1,089	1,108	1,270	1,182	1,288	1,378	1,231	26,743	佐賀
石川	1,252	1,313	1,346	1,200	1,191	1,247	1,185	1,194	1,175	1,139	1,084	1,085	1,137	1,091	1,053	1,067	1,016	987	1,153	1,250	1,155	1,158	1,357	1,224	28,059	石川
香川	1,594	1,549	1,475	1,382	1,410	1,410	1,506	1,365	1,410	1,262	1,182	1,177	1,128	1,162	1,119	1,118	1,095	1,118	1,143	1,238	1,233	1,253	1,326	1,182	30,837	香川
富山	1,635	1,527	1,549	1,392	1,366	1,371	1,437	1,346	1,241	1,236	1,159	1,119	1,227	1,252	1,110	1,191	1,077	1,073	1,227	1,192	1,103	1,182	1,248	1,155	30,415	富山
秋田	1,369	1,352	1,233	1,171	1,126	1,056	1,042	1,145	1,087	1,050	964	1,029	1,035	1,079	1,006	1,019	935	984	965	1,166	1,088	1,087	1,220	1,152	26,360	秋田
和歌山	1,578	1,511	1,501	1,503	1,476	1,605	1,474	1,392	1,403	1,376	1,203	1,217	1,241	1,182	1,173	1,100	1,119	1,073	1,116	1,153	1,117	1,115	1,250	1,131	31,009	和歌山
高知	1,620	1,582	1,489	1,354	1,364	1,325	1,281	1,159	1,152	1,047	990	1,058	1,063	1,004	922	983	950	945	980	954	946	1,019	965	944	27,096	高知
福井	1,138	1,104	1,117	957	862	986	937	939	904	904	735	785	900	865	759	831	779	834	817	1,033	899	893	955	923	21,856	福井
徳島	1,274	1,198	1,163	1,108	1,033	900	1,032	957	907	929	809	822	757	834	826	768	807	807	839	822	794	876	1,017	911	22,190	徳島
山梨	816	836	879	810	855	784	830	834	803	869	686	716	762	704	777	805	755	744	726	830	801	745	877	908	19,152	山梨
島根	1,039	1,031	1,026	922	949	865	854	863	820	821	749	727	759	708	729	719	697	689	722	744	708	688	825	718	19,372	島根
鳥取	646	722	639	620	601	585	575	548	569	521	452	465	547	467	465	495	462	461	507	535	509	584	577	551	13,103	鳥取
合計	141,055	139,974	140,149	132,339	132,936	132,248	133,050	134,298	131,478	129,026	114,152	116,733	119,622	119,576	118,157	119,535	116,311	117,910	120,460	127,329	125,611	131,156	149,918	132,355	3,075,378	合計

(備考) 2022年のデータには新型コロナ罹患を含まない。2021年及び2020年のデータには新型コロナ罹患を含む。2011年のデータに東日本大震災のデータを含む。

出典：<https://anzeninfo.mhlw.go.jp/user/anzen/tok/anst00.html> MHLW, Jaan

https://www.jisha.or.jp/international/topics/202306_05.htmlに戻る。