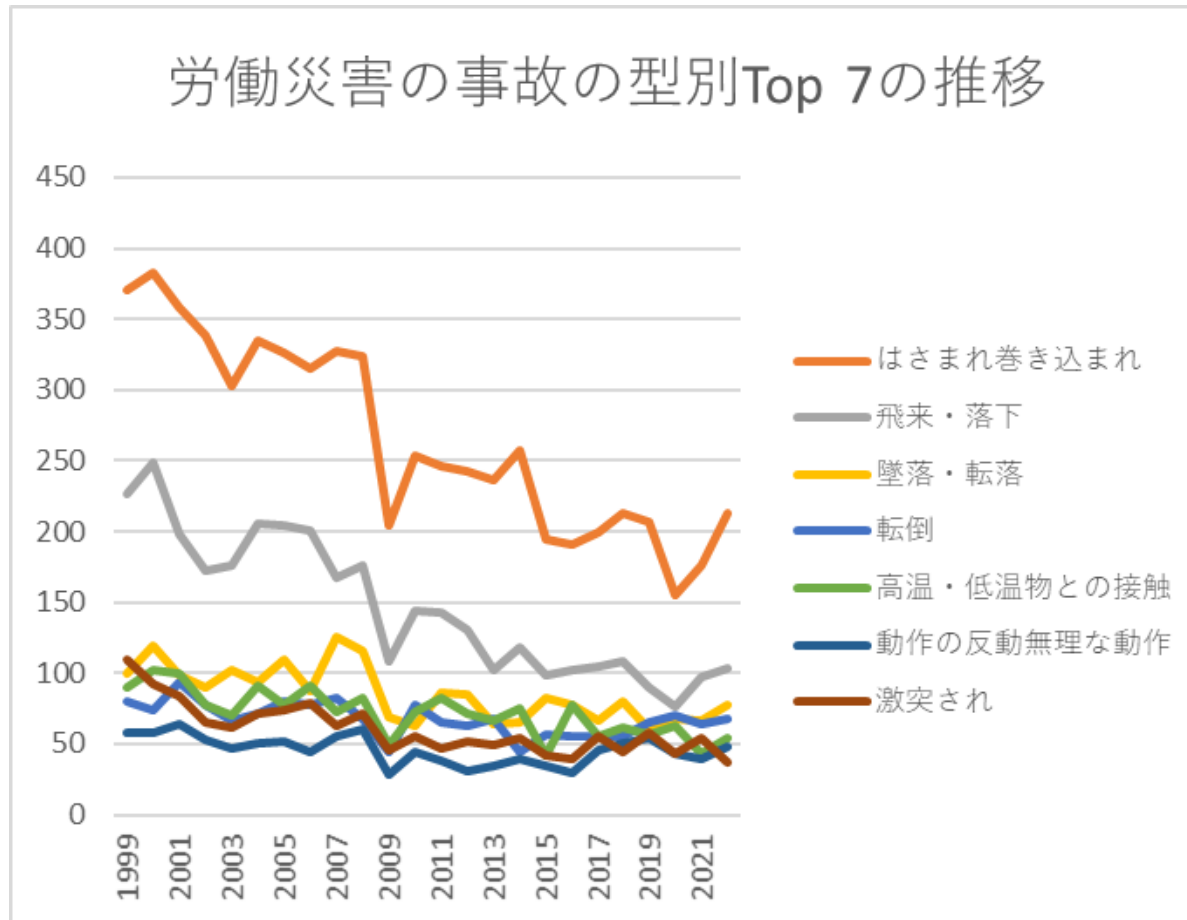
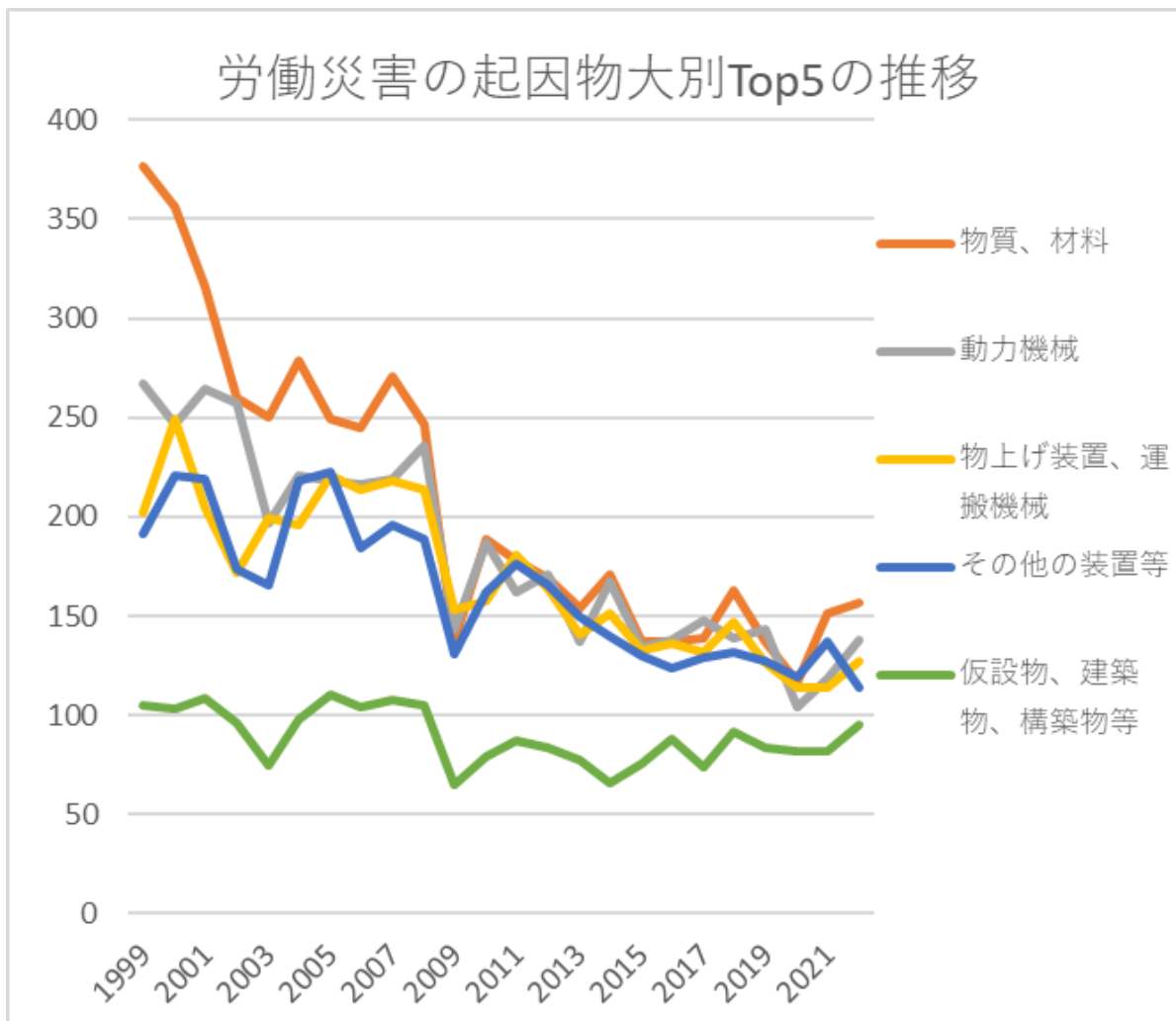


10 鉄鋼業における労働災害の推移のグラフ(1999-2022年)

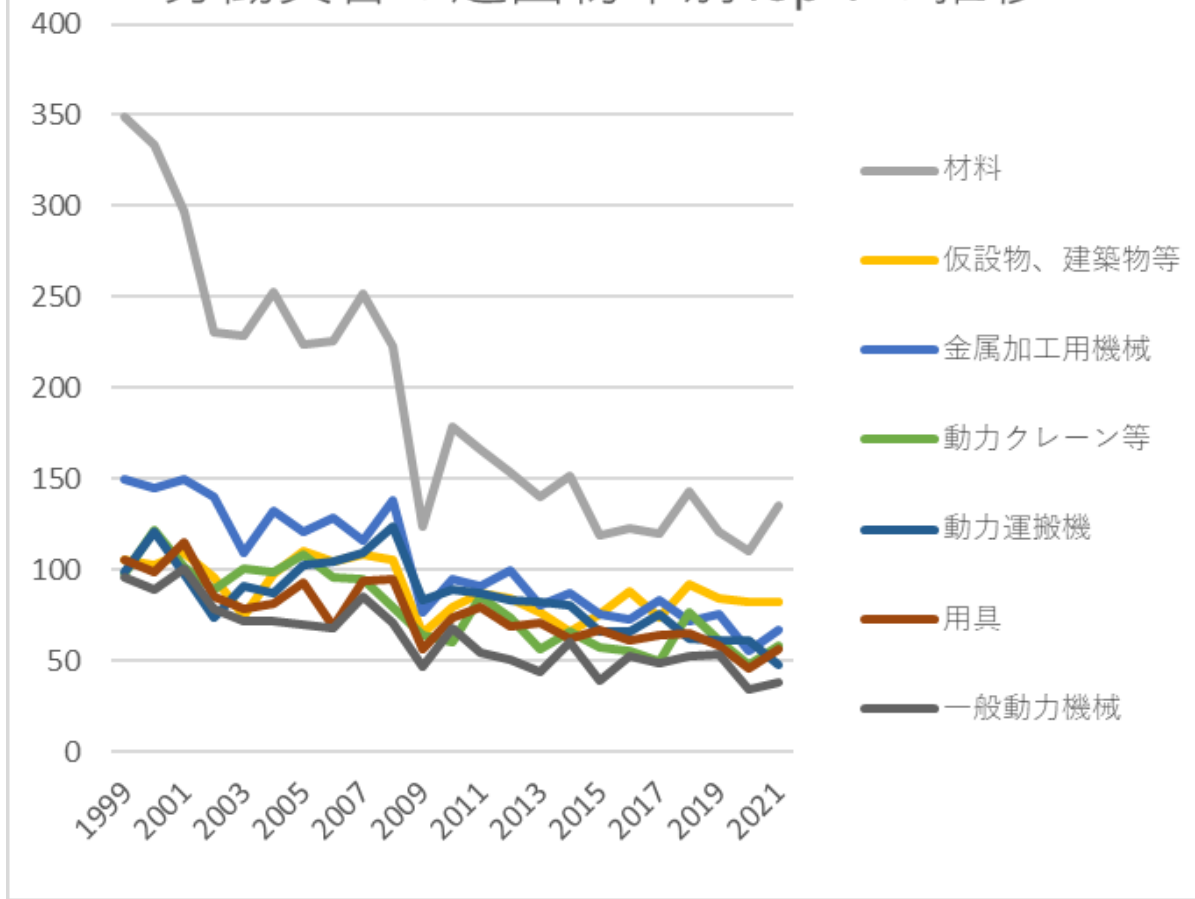


10 鉄鋼業における労働災害の事故の型別Top 7の推移(1999-2022年)



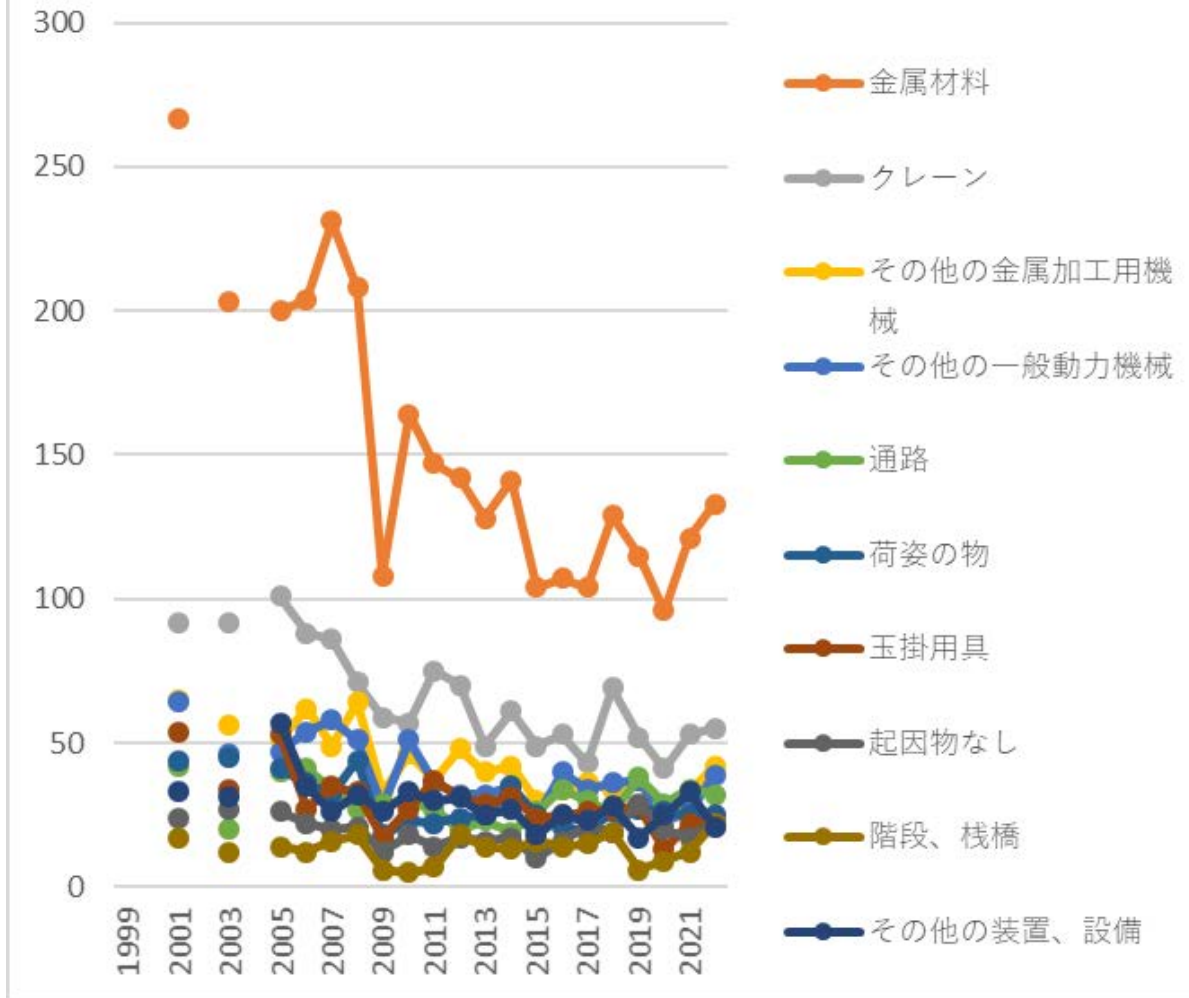
10 鉄鋼業における労働災害の起因物大別Top 5の推移(1999-2022年)

労働災害の起因物中別Top 7の推移

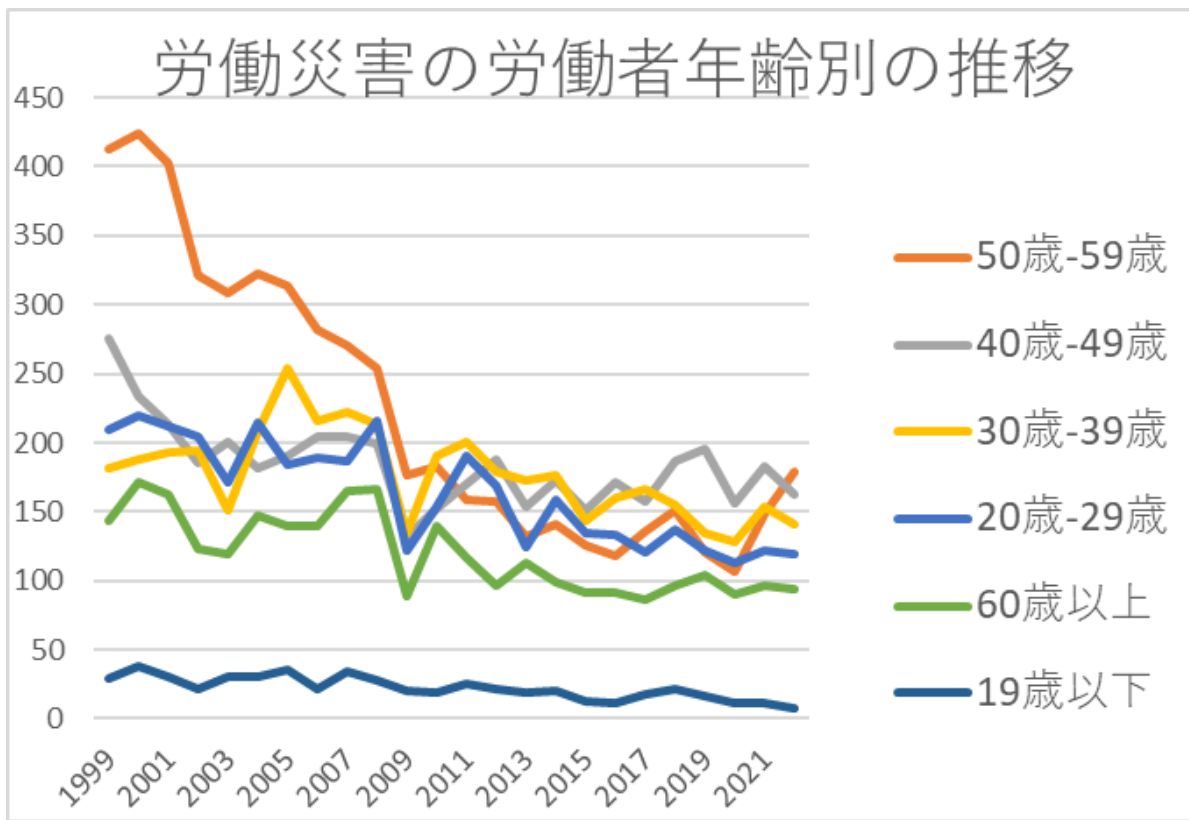


10 鉄鋼業における労働災害の起因物中別Top 7の推移(1999-2022年)

労働災害の起因物小別Top 10の推移

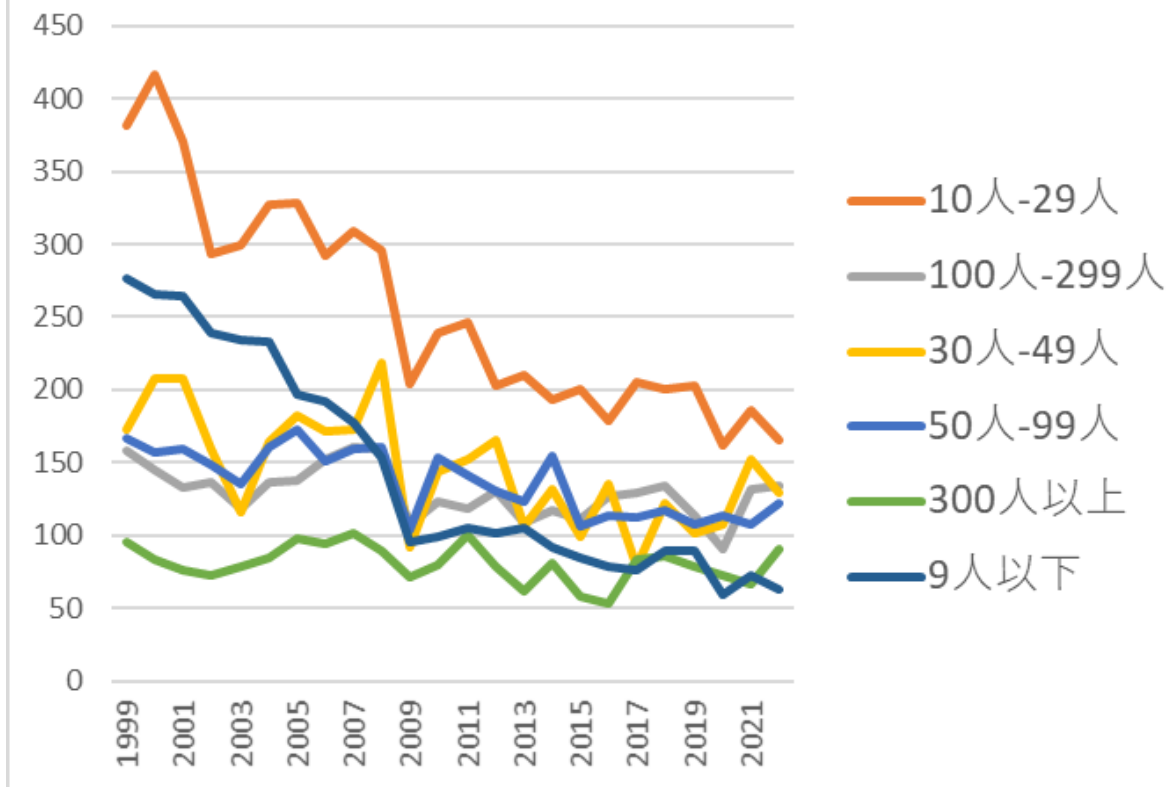


10 鉄鋼業における労働災害の起因物小別Top 10の推移 (1999-2022年)



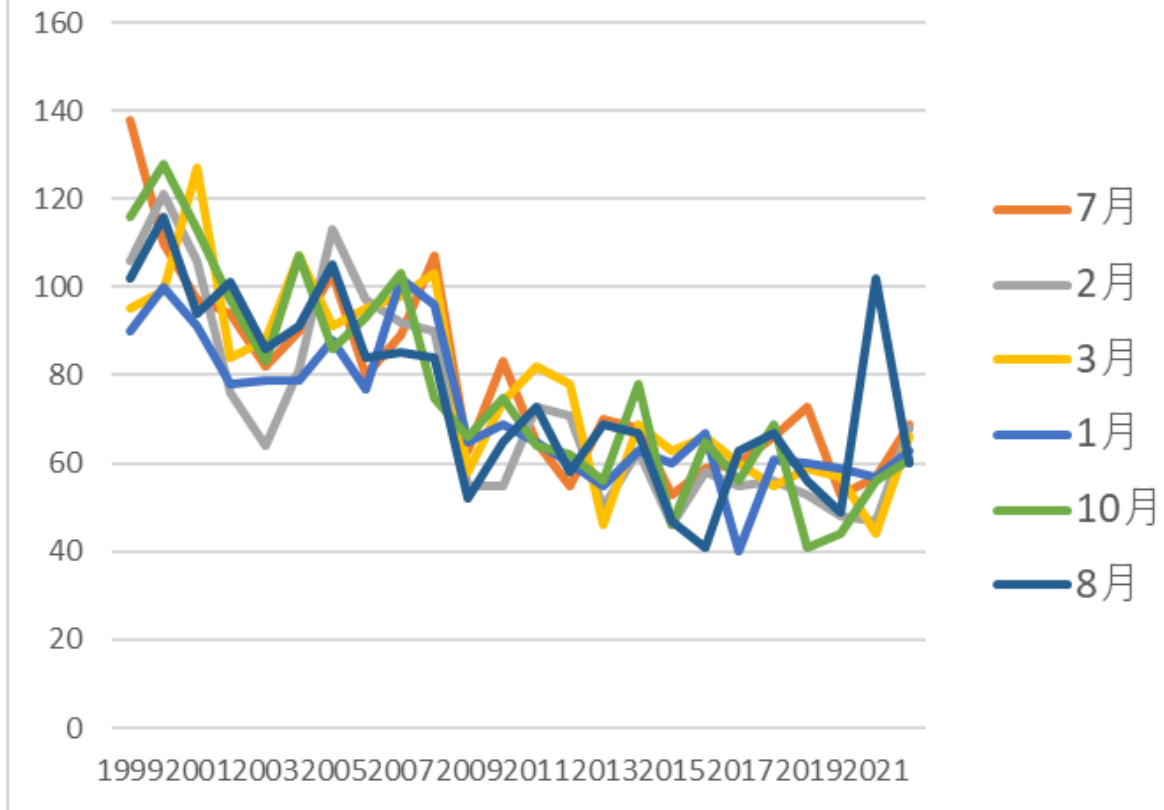
10 鉄鋼業における労働災害の労働者年齢別の推移(1999-2022年)

労働災害の労働者規模別の推移



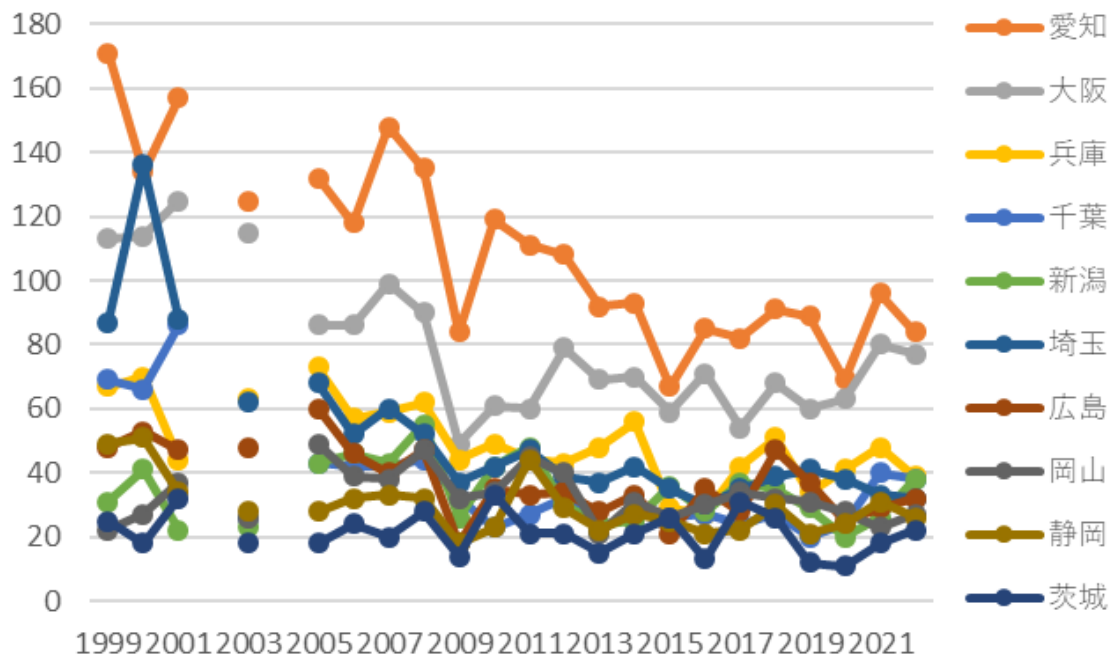
10 鉄鋼業における労働災害の労働者規模別の推移(1999-2022年)

労働災害の発生月別Top 6の推移



10 鉄鋼業における労働災害の発生月別Top 6の推移(1999-2022年)

労働災害の都道府県別Top 10の推移



10 鉄鋼業における労働災害の都道府県別の推移(1999-2022年)

10 鉄鋼業における労働災害の事故の型別Top 7の推移(1999-2022年)

事故の型	1999	2000	2001	2002	2003	2004	2005	2006	2007	2008	2009	2010	2011	2012	2013	2014	2015	2016	2017	2018	2019	2020	2021	2022	合計	事故の型
はさまれ巻き	371	383	358	338	303	335	326	315	327	324	204	254	246	242	236	257	195	191	200	213	207	155	176	213	6,369	はさまれ巻き

踏抜き	4	4	3	2	2	3	3	1	2	2	3	1	1	3	1	2	2	1	4	2					46	き
破裂	1	3		1		1		2		2	1	1	1	1					1	1		1			17	破裂
交通事故 (その他)		1	2		1	1	1	2				1		1					1	1					12	交通 事故 (そ の 他)
おぼれ					1							1	6												8	おぼ れ
合計	1,251	1,276	1,212	1,049	980	1,105	1,117	1,053	1,081	1,076	674	838	862	811	715	769	660	687	684	748	694	605	716	704	21,367	合計

10 鉄鋼業における労働災害の起因物大別Top 5の推移(1999-2022年)

起因物 (大)	1999	2000	2001	2002	2003	2004	2005	2006	2007	2008	2009	2010	2011	2012	2013	2014	2015	2016	2017	2018	2019	2020	2021	2022	合計	起因物 (大)
物質、 材料	377	356	316	260	250	279	249	245	271	247	137	189	178	169	154	171	137	137	139	163	137	117	151	157	4,986	物質、 材料
動力機 械	267	247	264	257	197	221	218	216	219	236	143	187	162	171	137	167	134	138	148	139	143	104	118	138	4,371	動力機 械
物上げ 装置、 運搬機 械	202	249	205	172	199	196	221	214	218	214	153	158	181	164	141	151	133	136	132	147	126	114	114	127	4,067	物上げ 装置、 運搬機 械

その他の装置等	191	221	219	174	166	218	223	184	196	189	131	162	176	166	150	140	130	124	129	132	127	119	137	114	3,918	その他の装置等
仮設物、建築物、構築物等	105	103	109	96	75	98	110	104	108	105	65	79	87	84	77	66	76	88	74	92	84	82	82	95	2,144	仮設物、建築物、構築物等
その他	33	25	31	28	38	26	34	29	25	25	16	20	25	25	20	24	14	24	26	27	35	26	78	28	682	その他
荷	62	69	56	51	52	57	51	44	36	50	20	25	27	27	26	36	30	26	23	30	32	29	29	27	915	荷
環境等	14	6	12	11	3	10	11	17	8	10	9	18	26	5	10	14	6	14	13	18	10	14	7	18	284	環境等
合計	1,251	1,276	1,212	1,049	980	1,105	1,117	1,053	1,081	1,076	674	838	862	811	715	769	660	687	684	748	694	605	716	704	21,367	合計

10 鉄鋼業における労働災害の起因物中別Top 7の推移(1999-2022年)

起因物 (中)	1999	2000	2001	2002	2003	2004	2005	2006	2007	2008	2009	2010	2011	2012	2013	2014	2015	2016	2017	2018	2019	2020	2021	2022	合計	起因物 (中)
材料	349	334	297	231	229	253	224	226	252	223	124	179	166	154	140	152	119	123	120	143	121	110	135	146	4,550	材料
仮設物、建築物等	105	103	109	96	75	98	110	104	108	105	65	79	87	84	77	66	76	88	74	92	84	82	82	95	2,144	仮設物、建築物等
金属加工用機械	150	145	150	140	109	132	121	129	116	138	77	95	91	100	80	87	76	73	83	72	76	55	67	80	2,442	金属加工用機械

動力クレーン等	98	122	102	89	101	99	108	96	95	79	64	60	85	74	56	66	57	55	50	77	61	48	58	66	1,866	動力クレーン等
動力運搬機	99	121	98	74	91	87	103	104	109	124	83	89	87	83	82	80	66	66	76	62	61	61	48	53	2,007	動力運搬機
用具	105	99	115	85	78	81	93	69	94	95	56	74	79	69	71	62	67	61	64	65	58	46	56	51	1,793	用具
一般動力機械	96	89	101	78	72	72	70	68	85	71	47	68	54	51	44	60	39	52	49	52	53	34	38	46	1,489	一般動力機械
荷	62	69	56	51	52	57	51	44	36	50	20	25	27	27	26	36	30	26	23	30	32	29	29	27	915	荷
起因物なし	13	15	24	23	27	11	26	22	20	21	12	18	14	17	16	17	10	16	21	19	29	20	17	22	450	起因物なし
その他の装置、設備	30	37	33	28	31	43	57	35	26	32	26	33	30	31	25	27	18	25	23	28	17	25	33	21	714	その他の装置、設備
自然環境等	14	6	12	11	3	10	11	17	8	10	9	18	26	5	10	14	6	14	13	18	10	14	7	18	284	自然環境等
人力機械工具等	30	47	36	36	25	41	32	37	39	27	17	18	31	29	26	21	27	15	19	16	24	20	30	17	660	人力機械工具等
炉、釜等	18	26	20	16	21	35	19	29	22	24	20	23	23	21	20	16	14	16	20	13	21	23	8	14	482	炉、釜等

危険物、有害物等	28	22	19	29	21	26	25	19	19	24	13	10	12	15	14	19	18	14	19	20	16	7	16	11	436	危険物、有害物等	
溶接装置	4	7	11	7	5	12	15	10	12	9	11	10	6	13	5	10	2	5	2	3	7	3	9	9	187	溶接装置	
乗物	5	6	5	9	7	10	10	14	14	11	6	9	9	7	3	5	10	15	6	8	4	5	8	8	194	乗物	
建設機械等	2	3	3	10	7	8	9	6	4	8	9	8	3	6	2	6	5	6	4	5	6	8	3	6	137	建設機械等	
動力伝導機構	11	4	4	18	6	7	13	8	12	12	4	12	9	10	9	8	10	5	10	8	6	4	7	4	201	動力伝導機構	
その他の起因物	19	9	6	5	10	14	7	7	5	3	4	2	8	6	3	6	3	6	5	7	4	6	61	3	209	その他の起因物	
分類不能	1	1	1		1	1	1			1				3	2	1	1	1	2		1	2		3	23	分類不能	
木材加工用機械	7	3	4	11	3	2	5	2	2	7	6	4	5	3	1	5	4	2	1	1		3	3	2	86	木材加工用機械	
電気設備	4	3	3	2	4	4	4	3	2	1	1	4	5		2	4	2	2		4		1	1	2	58	電気設備	
圧力容器		2	1			2	2	1	1	1				2	1	1				1	3					18	圧力容器
原動機	1	3	2					3						1	1	1			1	1	2				16	原動機	

械																										械
通路			42		20		40	41	34	27	29	29	27	20	23	19	26	34	30	26	38	29	34	32	600	通路
荷姿の物			44		45		41	36	32	44	18	23	22	24	25	35	25	21	19	26	27	26	25	25	583	荷姿の物
玉掛用具			54		34		53	27	35	33	17	27	37	31	29	31	24	25	26	27	28	13	22	22	595	玉掛用具
起因物なし			24		27		26	22	20	21	12	18	14	17	16	17	10	16	21	19	29	20	17	22	388	起因物なし
階段、 栈橋			17		12		14	12	16	18	6	5	7	18	14	13	16	14	15	19	6	9	12	22	265	階段、 栈橋
その他 の装 置、設 備			33		31		57	35	26	32	26	33	30	31	25	27	18	25	23	28	17	25	33	21	576	その他 の装 置、設 備
研削 盤、バ フ盤			35		21		30	28	34	35	14	25	24	28	16	18	20	17	19	15	20	17	14	20	450	研削 盤、バ フ盤
トラッ ク			28		30		27	26	29	30	28	20	30	21	26	21	19	20	23	22	19	18	10	17	464	トラッ ク
コンベ ア			34		31		43	44	32	44	25	37	37	33	33	32	26	27	24	20	17	21	17	15	592	コンベ ア
はしご 等			23		20		12	18	29	28	17	16	16	10	14	10	15	10	18	12	9	18	14	15	324	はしご 等

その他の動力クレーン等			4		3		5	7	6	3	2	2	2	1	3	1	5	1	3	5	6	1	2	8	70	その他の動力クレーン等
乗用車、バス、バイク			3		6		9	14	13	9	6	9	8	6	3	3	9	15	4	8	4	4	7	7	147	乗用車、バス、バイク
その他の動力運搬機			5		11		4	14	12	13	8	7	6	9	9	6	5	3	8	5	5	4	5	7	146	その他の動力運搬機
人力運搬機			8		7		6	12	12	6	5	6	10	8	12	9	7	3	4	9	8	8	13	6	159	人力運搬機
鍛圧ハンマ			7		7		11	5	9	11	8	9	6	6	4	3	3	4	3	3	3		4	6	112	鍛圧ハンマ
ボール盤、フライス盤			10		6		7	8	6	5	3	7	7	5	9	3	8	3	2	2	5	4	2	6	108	ボール盤、フライス盤
ロール機（印刷ロール機を			18		14		9	12	19	13	11	9	11	10	8	10	7	7	7	8	10	5	6	5	199	ロール機（印刷ロール機を

除く。)																									除く。)	
プレス機械			14		4		12	6	2	8	3	3	6	7	3	5	3	6	10	9	3	7	6	5	122	プレス機械
ガス溶接装置			6		2		8	4	10	4	9	5	5	10	3	4	2	3	2	2	4	2	6	5	96	ガス溶接装置
木材、竹材			4		8		6	3	3	4	4	3	3	1	3	3	5	7	3	3	2	6	4	5	80	木材、竹材
その他の材料			18		12		9	13	13	6	9	10	14	7	7	5	4	7	8	9	4	8	7	4	174	その他の材料
動力伝導機構			4		6		13	8	12	12	4	12	9	10	9	8	10	5	10	8	6	4	7	4	161	動力伝導機構
引火性の物			5		6		11	9	5	9	6	6	5	3	4	4	5	7	3	2	5	3	5	4	107	引火性の物
その他の危険物、有害物等			9		10		4	6	5	4	2	2	3	6	5	3	4	4	7	14	4	2	4	4	102	その他の危険物、有害物等
石、砂、砂利			8		6		9	6	5	5	3	2	2	4	2	3	6	2	5	2			3	4	77	石、砂、砂利
その他の環境			7				3	2	3		2	4	6	1	2	4	2	3	2	2	1	3	2	4	53	その他の環境

等																										等
足場				2		3	4	4	1	2	2	2	1	2		3	1	3	1	1			4	36	足場	
その他の起因物			6	10		7	7	5	3	4	2	8	6	3	6	3	6	5	7	4	6	61	3	162	その他の起因物	
整地・運搬・積込み用機械			2	3		3	1		2	3	2	1	4	2	1	2	3	2	2	1	3	1	3	41	整地・運搬・積込み用機械	
分類不能			1	1		1			1			3	2	1	1	1	2		1	2			3	20	分類不能	
混合機、粉砕機			11	10		12	2	7	7	6	8	6	7	3	11	7	3	6	5	6	5	6	2	130	混合機、粉砕機	
機械装置			12	7		10	8	4	6	2	2	5	3	1	1	5	5	4	4	5	3	4	2	93	機械装置	
開口部			5	3		6	4	6	7	2	4	8	7	2	1	5	7	1	4	2	3	3	2	82	開口部	
有害物			3	3		8	4	4	6	4	2	3	6	3	3	5	3	5	3	6	1	3	2	77	有害物	
移動式クレーン			6	3		2		3	4	3	1	6	1	2	1	2	1	4	3	2	4	3	2	53	移動式クレーン	
丸のこ			2	2		3	1	2	4	5	2	4	2	1	3	3	1	1	1		2	2	2	43	丸のこ	

盤																								盤		
アーク溶接装置			3		3		6	4	2	1	2	5	1	1	2	4		2				1	2	2	41	アーク溶接装置
その他の溶接装置			2				1	2		4					2	2				1	3		1	2	20	その他の溶接装置
解体用機械								2		1					2		2	1	1	3	2	1	2	17	解体用機械	
送配電線等					1		2	2	1				1		1									2	10	送配電線等
異常環境等							1	2			1			1	1				1		1			2	10	異常環境等
旋盤			11		8		4	9	6	8	7	2	6	3	4	4	6	3	2	6	2	4	1	1	97	旋盤
屋根、はり、もや、けた、合掌					4		4	2	3		3		3		1	1	2	1	3	4		1	1	1	34	屋根、はり、もや、けた、合掌
可燃性のガス			2		1		1		5	3	1		1		2	9	2		3	1	1	1		1	34	可燃性のガス
掘削用機械			1		2		4	2	2	3	4	5	1			1	1	1		1		2	1	1	32	掘削用機械

盤																								盤		
基礎工 事用機 械												1												2	基礎工 事用機 械	
圧力容 器																								2	圧力容 器	
放射線																							2	2	放射線	
締固め 用機械												1													1	締固め 用機械
印刷用 機械																									1	印刷用 機械
ゴンド ラ																									1	ゴンド ラ
ストラ ドル キャリ ヤー																									1	ストラ ドル キャリ ヤー
支保工																									1	支保工
面とり 盤、 ルー タ、木 エフラ																										面とり 盤、 ルー タ、木 エフラ

20歳-29歳	210	220	212	204	171	215	184	189	186	216	122	153	190	169	125	159	134	133	120	137	122	113	122	119	3,925	歳-29歳
60歳以上	143	172	162	123	119	147	139	140	165	166	89	140	117	97	113	99	92	92	86	97	104	90	97	94	2,883	60歳以上
19歳以下	29	38	30	22	30	31	36	21	34	28	20	19	26	21	19	20	13	12	18	21	16	12	12	8	536	19歳以下
合計	1,251	1,276	1,212	1,049	980	1,105	1,117	1,053	1,081	1,076	674	838	862	811	715	769	660	687	684	748	694	605	716	704	21,367	合計

10 鉄鋼業における労働災害の労働者規模別の推移(1999-2022年)

労働者規模	1999	2000	2001	2002	2003	2004	2005	2006	2007	2008	2009	2010	2011	2012	2013	2014	2015	2016	2017	2018	2019	2020	2021	2022	合計	労働者規模
10人-29人	382	417	371	294	299	327	329	292	309	296	204	239	246	203	210	193	201	179	205	200	203	162	186	165	6,112	10人-29人

																										人
100人-299人	158	145	133	136	118	136	138	152	161	159	108	123	118	131	109	117	111	127	129	134	113	91	132	134	3,113	100人-299人
30人-49人	173	208	208	159	116	164	182	172	173	218	92	144	152	166	106	132	99	135	79	122	101	107	152	129	3,489	30人-49人
50人-99人	167	157	159	148	135	161	173	151	159	161	104	153	141	131	123	154	106	114	112	117	108	114	108	122	3,278	50人-99人
300人以上	95	83	76	73	78	84	98	94	102	89	71	80	100	78	62	81	58	53	83	86	79	72	66	91	1,932	300人以上
9人以下	276	266	265	239	234	233	197	192	177	153	95	99	105	102	105	92	85	79	76	89	90	59	72	63	3,443	9人以下
合計	1,251	1,276	1,212	1,049	980	1,105	1,117	1,053	1,081	1,076	674	838	862	811	715	769	660	687	684	748	694	605	716	704	21,367	合計

10 鉄鋼業における労働災害の発生月別Top 6の推移(1999-2022年)

月	1999	2000	2001	2002	2003	2004	2005	2006	2007	2008	2009	2010	2011	2012	2013	2014	2015	2016	2017	2018	2019	2020	2021	2022	合計	月
7月	138	110	97	94	82	90	103	80	89	107	63	83	65	55	70	68	53	59	60	66	73	53	57	69	1,884	7月
2月	106	121	106	76	64	81	113	97	92	90	55	55	73	71	50	63	46	58	55	56	53	48	47	68	1,744	2月
3月	95	99	127	84	88	107	91	95	98	103	58	74	82	78	46	69	63	66	60	55	59	57	44	66	1,864	3月
1月	90	100	91	78	79	79	88	77	102	96	65	69	65	60	55	63	60	67	40	61	60	59	57	63	1,724	1月
10月	116	128	113	97	83	107	86	93	103	75	66	75	64	62	56	78	46	65	56	69	41	44	56	61	1,840	10月
8月	102	116	94	101	86	91	105	84	85	84	52	65	73	58	69	67	47	41	63	67	56	49	102	60	1,817	8月
11月	113	102	77	95	82	82	94	85	85	82	39	71	67	73	49	57	50	69	48	49	49	53	58	59	1,688	11月
4月	104	80	119	84	95	98	85	84	78	99	50	57	67	62	69	48	58	65	57	66	73	70	64	55	1,787	4月
9月	104	104	101	91	98	95	110	95	89	88	61	77	101	70	57	78	68	58	68	60	56	52	65	54	1,900	9月
6月	103	110	120	79	79	91	92	88	90	91	52	91	75	87	65	54	65	37	54	67	63	46	59	54	1,812	6月
5月	81	116	96	78	67	102	85	91	96	94	52	55	74	72	62	67	61	56	63	71	63	36	58	52	1,748	5月
12月	99	90	71	92	77	82	65	84	74	67	61	66	56	63	67	57	43	46	60	61	48	38	49	43	1,559	12月
合計	1,251	1,276	1,212	1,049	980	1,105	1,117	1,053	1,081	1,076	674	838	862	811	715	769	660	687	684	748	694	605	716	704	21,367	合計

10 鉄鋼業における労働災害の都道府県別の推移(1999-2022年)

県	1999	2000	2001	2002	2003	2004	2005	2006	2007	2008	2009	2010	2011	2012	2013	2014	2015	2016	2017	2018	2019	2020	2021	2022	合計	県
愛知	171	134	157		125		132	118	148	135	84	119	111	108	92	93	67	85	82	91	89	69	96	84	2,390	愛知
大阪	113	114	125		115		86	86	99	90	49	61	60	79	69	70	59	71	54	68	60	63	80	77	1,748	大阪
兵庫	67	70	44		63		73	57	59	62	44	49	44	43	48	56	29	27	42	51	34	41	48	39	1,090	兵庫

千葉	69	66	86		26		43	42	42	44	32	23	27	32	22	28	26	27	24	27	20	24	40	38	808	千葉
新潟	31	41	22		23		43	46	43	55	26	42	48	30	24	25	36	28	37	35	29	20	26	38	748	新潟
埼玉	87	136	88		62		68	52	60	52	37	42	47	39	37	42	35	30	35	39	41	38	33	32	1,132	埼玉
広島	48	53	47		48		60	46	40	47	18	35	33	34	28	33	21	35	28	47	37	25	29	32	824	広島
岡山	22	27	37		26		49	39	38	47	32	34	45	40	21	31	26	30	34	32	31	28	23	27	719	岡山
静岡	49	51	34		28		28	32	33	32	18	23	44	29	22	27	25	21	22	30	21	24	31	26	650	静岡
茨城	25	18	32		18		18	24	20	28	14	33	21	21	15	21	26	13	31	26	12	11	18	22	467	茨城
福岡	56	57	48		37		43	31	36	36	31	30	34	30	25	19	23	36	21	17	30	20	23	20	703	福岡
岐阜	14	24	16		22		30	24	32	21	17	16	20	15	19	20	12	17	15	14	17	12	10	18	405	岐阜
神奈川	41	40	33		30		32	44	32	28	15	23	20	21	14	20	17	15	35	24	21	13	21	17	556	神奈川
三重	37	41	43		39		27	27	29	24	18	23	22	28	22	20	20	15	18	19	16	14	21	17	540	三重
北海道	19	17	33		22		20	25	23	18	15	26	26	23	13	21	24	22	24	27	18	18	17	17	468	北海道
福島	18	16	15		17		20	23	13	12	5	10	8	11	6	9	14	13	9	9	9	11	13	15	276	福島
島根	18	19	24		14		11	33	17	18	9	18	18	14	11	15	4	12	16	14	8	14	11	13	331	島根
石川	13	14	12		7		13	16	14	14	8	11	24	15	11	15	12	10	6	17	10	6	13	12	273	石川
佐賀	5	11	4		5		8	4	9	5	3	1	1	3	5	3	3	2	4	2	4	7	2	12	103	佐賀
群馬	32	20	18		14		23	25	16	23	18	16	14	18	22	16	13	15	11	18	20	6	12	10	380	群馬
富山	29	19	27		12		11	29	16	27	10	20	10	5	17	11	11	8	5	11	11	13	9	10	321	富山
山形	22	25	20		14		23	20	16	15	13	13	18	14	15	10	8	15	5	9	12	11	6	10	314	山形

熊本	6	8	14		8		13	8	12	8	7	8	5	8	7	5	12	5	5	3	2	4	3	10	161	熊本
山口	23	16	11		19		22	22	15	18	6	11	4	16	9	4	12	10	7	7	11	12	6	9	270	山口
栃木	22	22	14		13		15	10	14	17	11	11	9	12	16	11	4	5	10	13	13	7	7	9	265	栃木
奈良	12	21	20		6		15	15	5	9	4	13	12	11	13	10	9	11	8	7	13	8	8	9	239	奈良
東京	35	38	37		25		24	15	27	18	18	14	17	12	13	9	11	13	9	9	11	9	8	8	380	東京
宮城	6	5	12		11		12	7	9	9	7	5	11	5	5	4	4	3	9	7	8	8	10	8	165	宮城
和歌山	13	20	19		16		10	15	16	16	12	9	12	6	8	8	7	2	5	10	8	7	9	7	235	和歌山
長野	14	13	16		3		9	13	10	14	4	10	4	8	8	6	6	6	4	5	7	3	4	7	174	長野
高知	19	16	15		12		18	10	15	14	10	18	7	10	10	12	5	8	8	9	10	3	5	5	239	高知
岩手	18	14	16		11		17	16	11	20	11	6	6	8	6	9	5	7	5	9	2	7	13	5	222	岩手
愛媛	10	15	6		10		11	5	13	16	3	6	7	8	6	14	11	15	6	2	2	10	11	5	192	愛媛
大分	6	7	3		12		10	2	8	12	9	3	11	7	7	7	8	5	5	4	4	6	2	5	143	大分
京都	17	9	7		11		14	9	11	9	4	10	12	5	5	7	9	8	6	4	6	6	4	4	177	京都
沖縄	3	4	2				3	4	4	5	4	3	5	2	2	11	4	1	1	1	2	4	9	4	78	沖縄
香川	7	9	7		5		5	4	7	11	9	12	8	6	2	8	1	1	5		6	4	4	3	124	香川
福井	6	5	8		7		3	5	5	4	8	3	4	6	4	4	5	4	7	5	8	2	4	3	110	福井
宮崎	7	3	4		6		2	2	7	3	3			1	1		4		1	1	6	3	1	3	58	宮崎
鹿児島	4	3	1				3	3	1	2	1			1			1			2				3	25	鹿児島
秋田	4	8	7		7		10	11	8	8	6	9	5	5	5		6	5	5	7	2	6	7	2	133	秋田

青森	2	3	6		1		5	3	11	4	4	4	2	8	2	6	5	4	6	4	4	2	5	2	93	青森
山梨	10	3	1		2		3	4	3	9	1	2	7		6	8	2	4		3	4	2		2	76	山梨
徳島	2	3	5				3	4	7	2	1	3	3	3		5	1	1		2	1		4	2	52	徳島
滋賀	7	10	7		23		15	17	19	9	7	7	11	4	11	7	9	13	10	4	8	3	8	1	210	滋賀
長崎	7	6	7		5		10	4	4	5	6	1	3	6	8	7	5	5	3	1	5		1	1	100	長崎
鳥取	5	2	2				4	2	4	1	2	2	2	1	3	2	3	4	1	2	1	1	1	1	46	鳥取
合計	1,251	1,276	1,212	1,049	980	1,105	1,117	1,053	1,081	1,076	674	838	862	811	715	769	660	687	684	748	694	605	716	704	21,367	合計

(備考) 2022年のデータには新型コロナ罹患を含まない。2021年及び2020年のデータには新型コロナ罹患を含む。2011年のデータに東日本大震災のデータを含む。

出典：<https://anzeninfo.mhlw.go.jp/user/anzen/tok/anst00.html> MHLW, Jaan

https://www.jisha.or.jp/international/topics/202307_08.htmlに戻る。