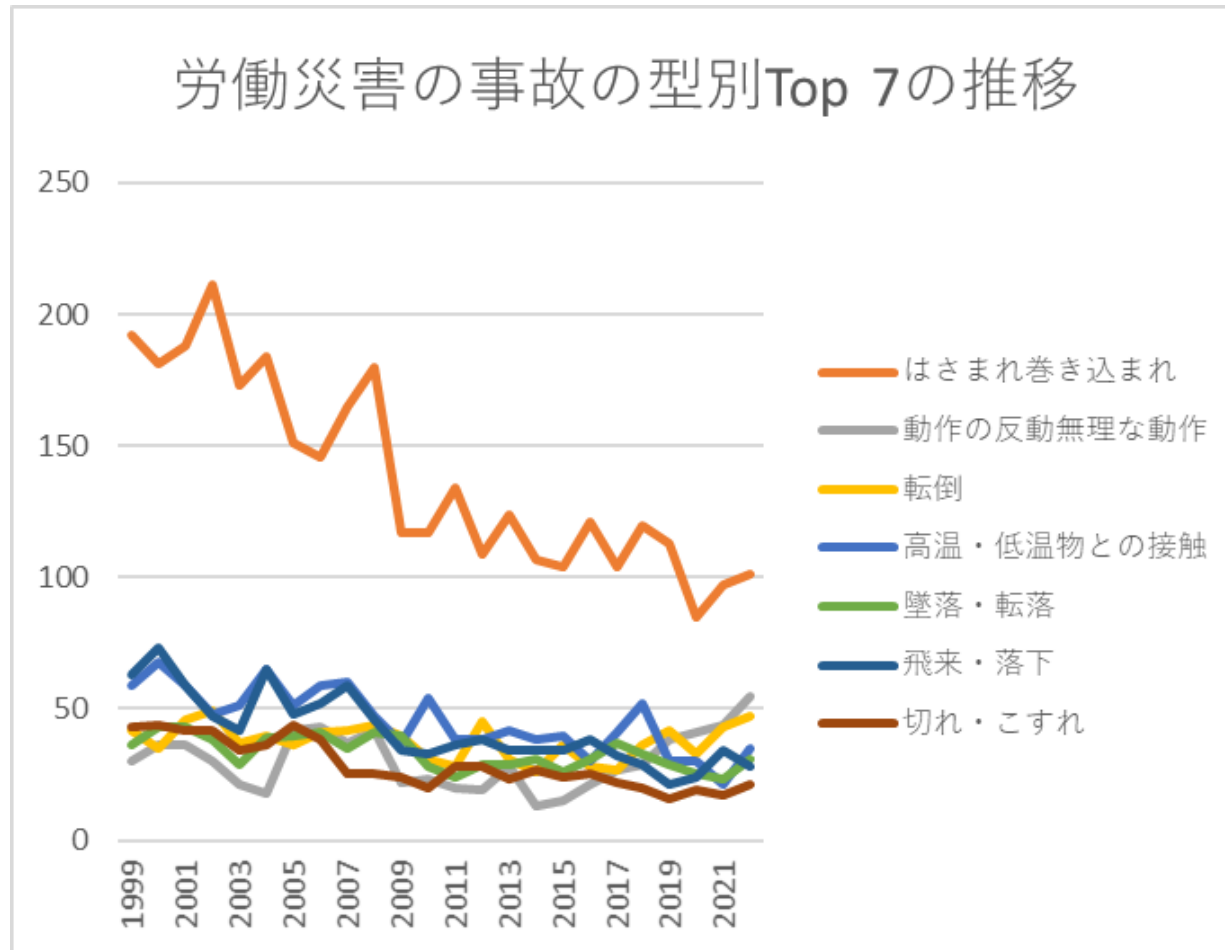
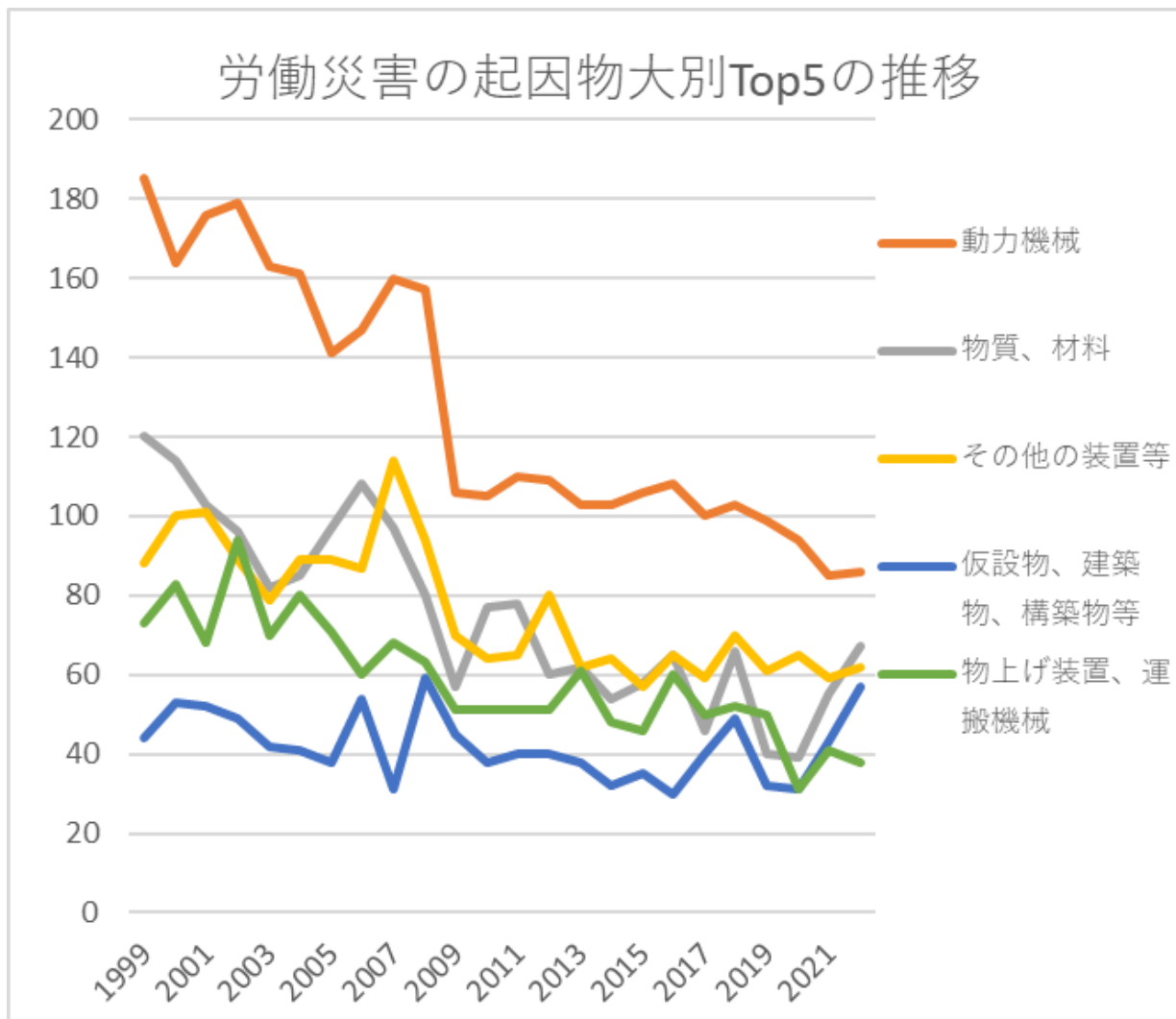


11 非鉄金属における労働災害の推移のグラフ(1999-2022年)

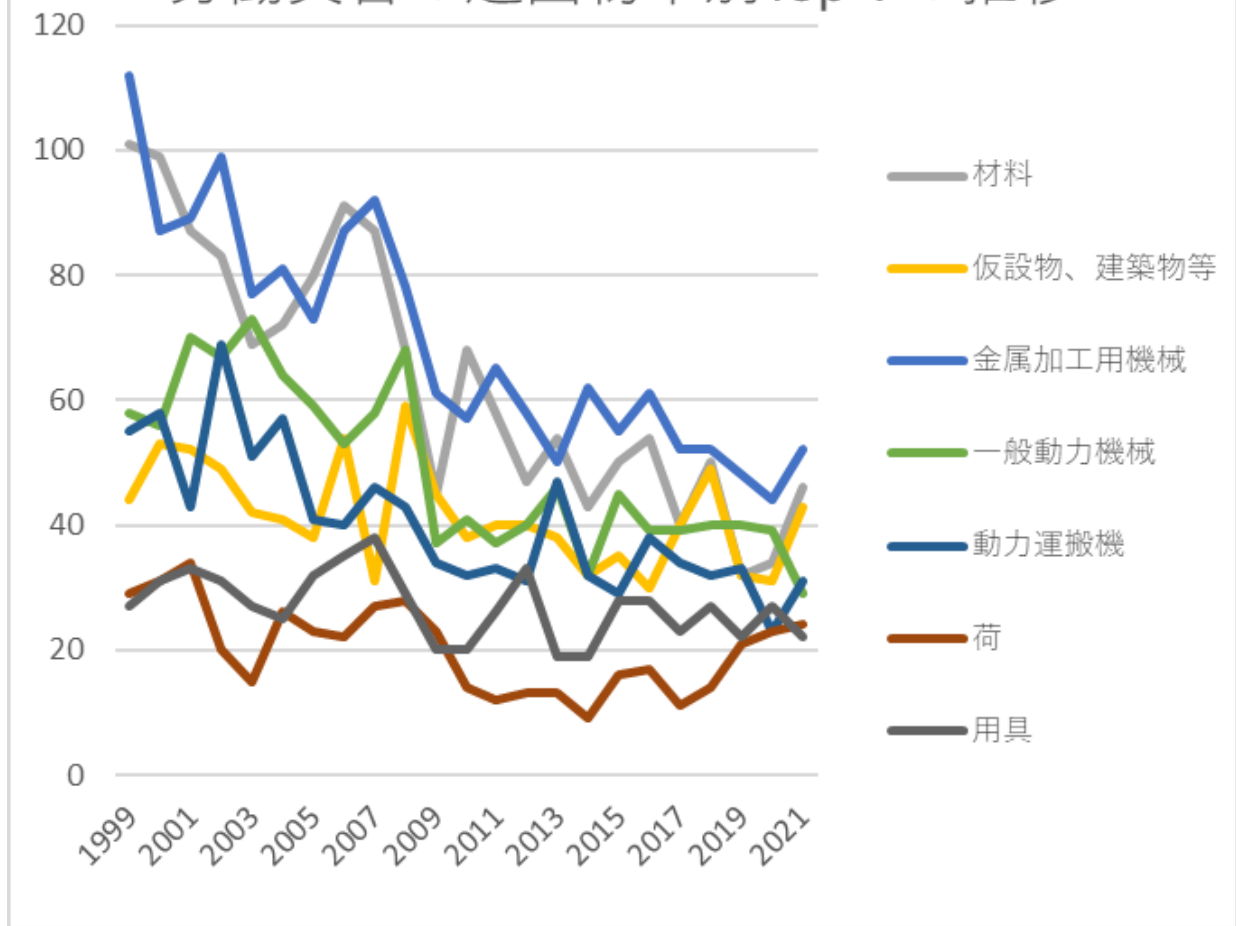


11 非鉄金属における労働災害の事故の型別Top 7の推移(1999-2022年)



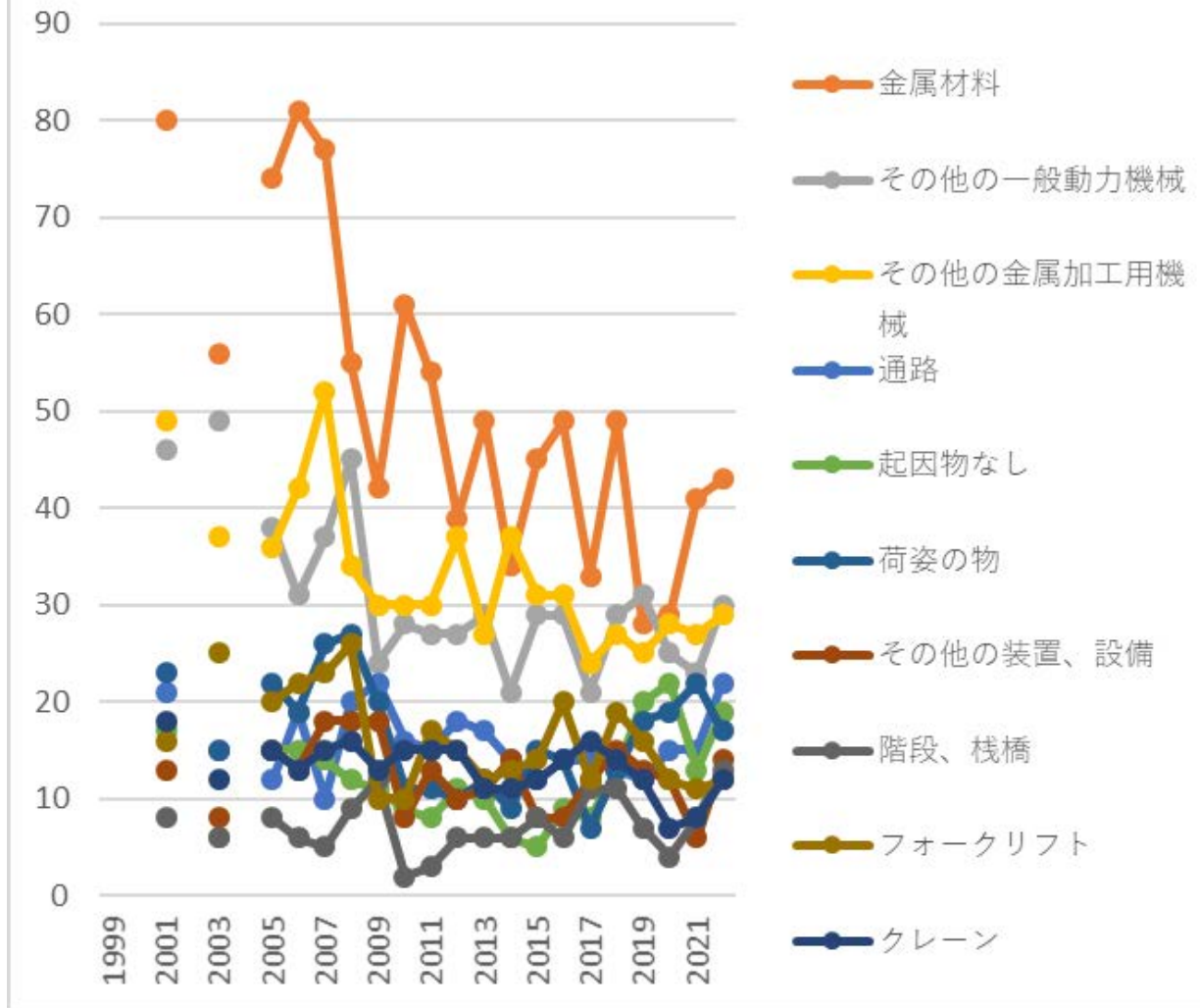
11 非鉄金属における労働災害の起因物大別Top 5の推移(1999-2022年)

# 労働災害の起因物中別Top 7の推移

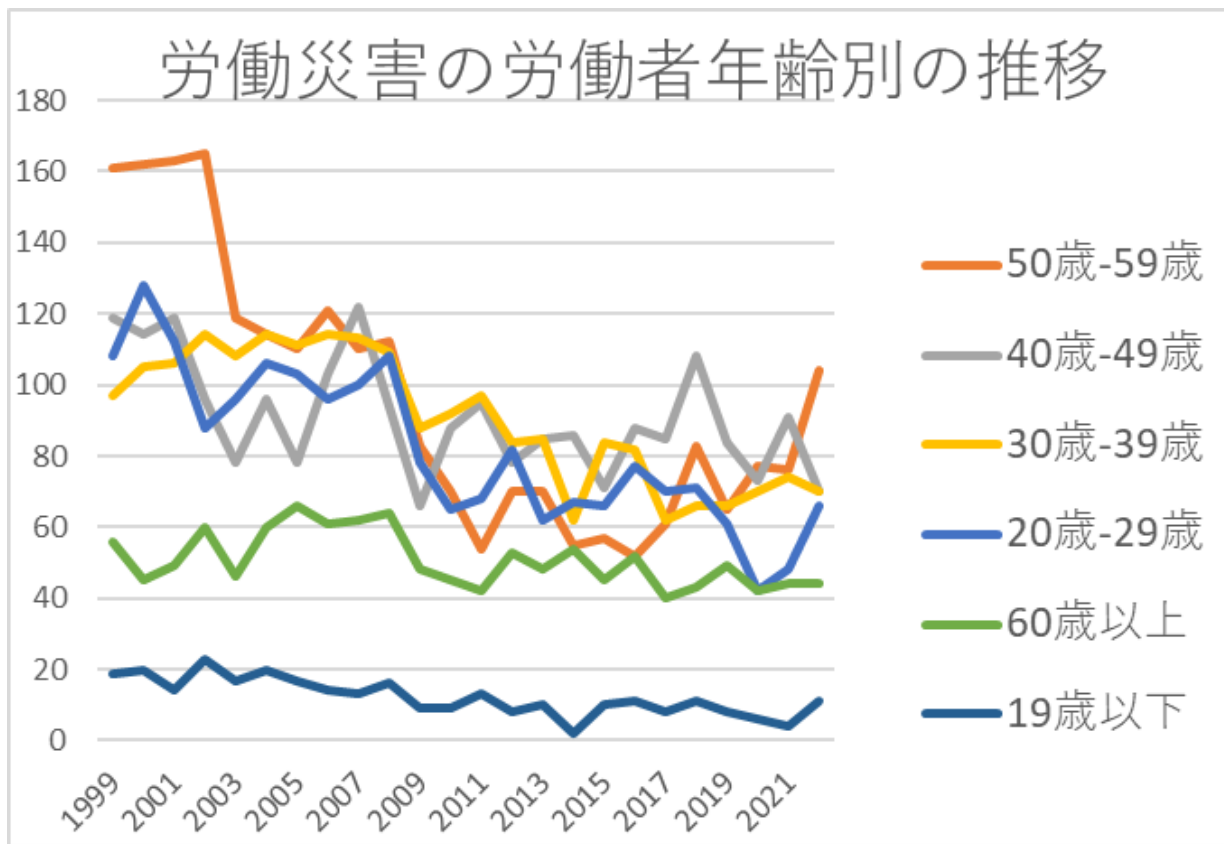


11 非鉄金属における労働災害の起因物中別Top 7の推移(1999-2022年)

# 労働災害の起因物小別Top 10の推移

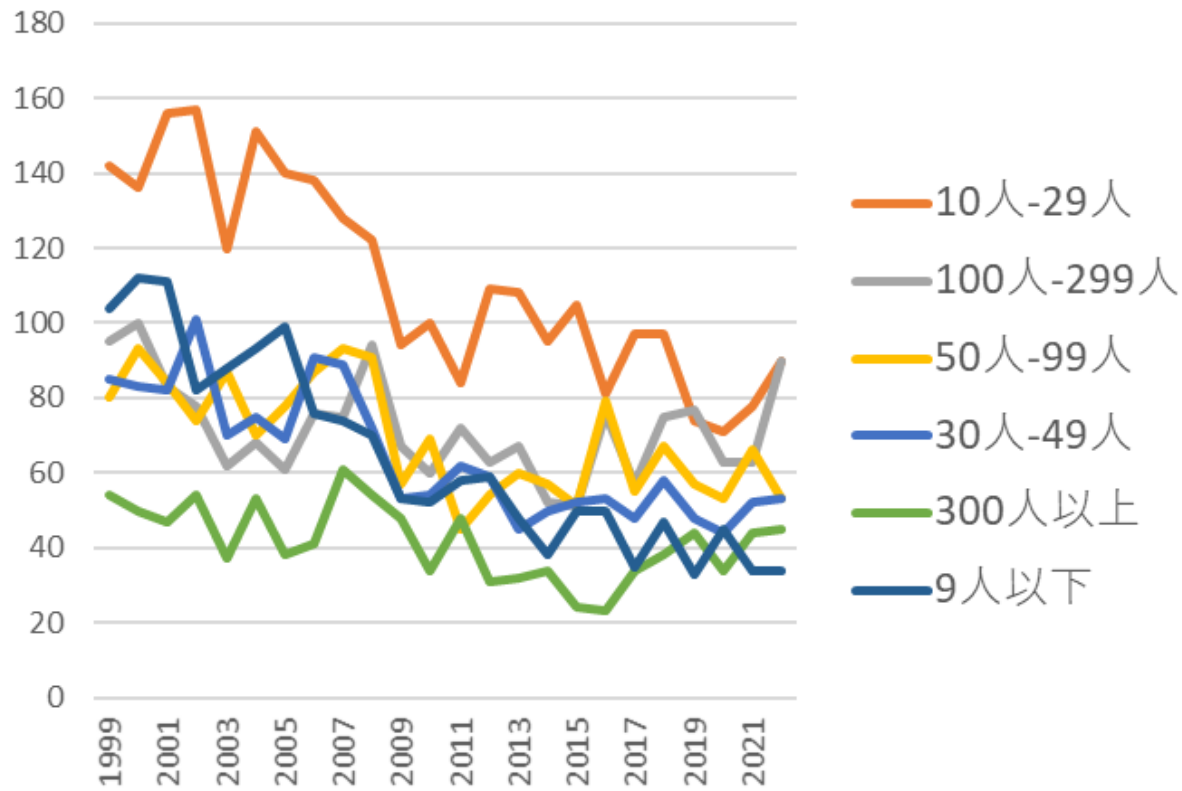


11 非鉄金属における労働災害の起因物小別Top 10の推移 (1999-2022年)



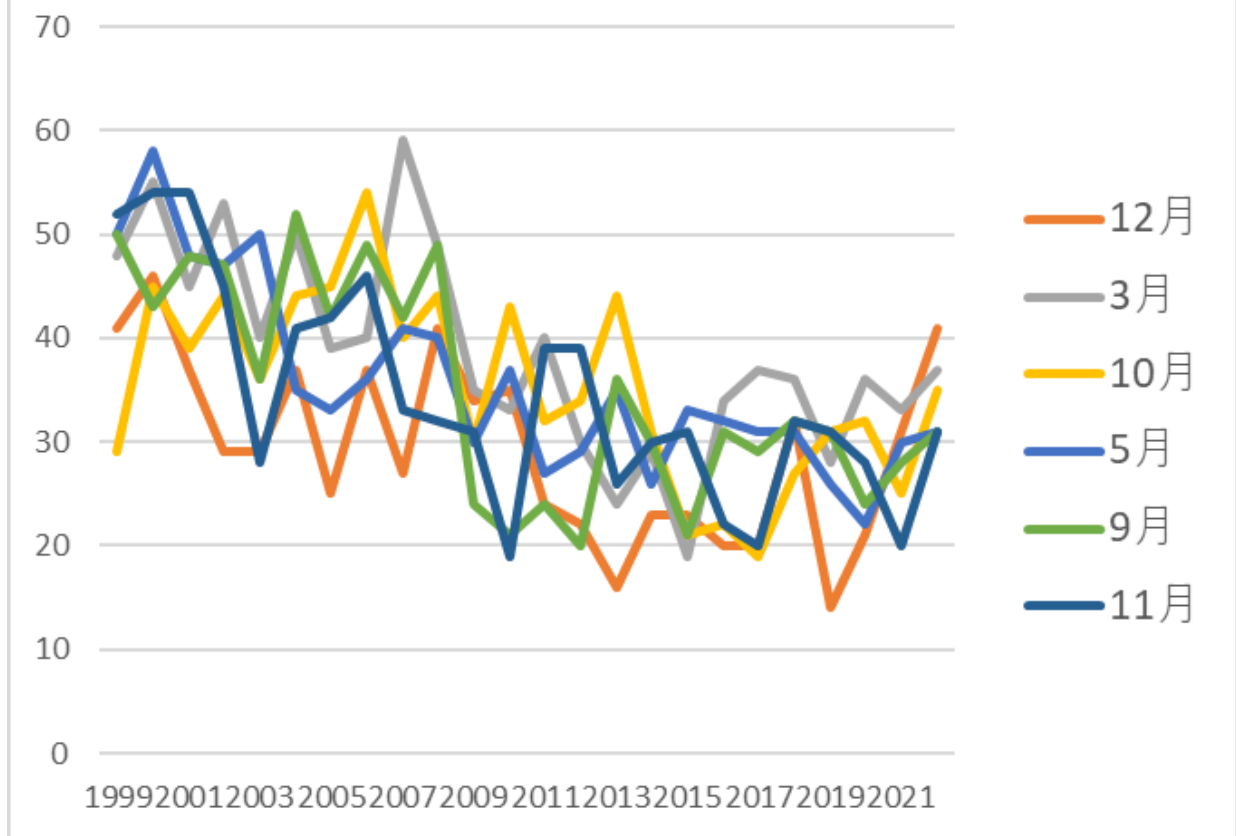
11 非鉄金属における労働災害の労働者年齢別の推移(1999-2022年)

# 労働災害の労働者規模別の推移



11 非鉄金属における労働災害の労働者規模別の推移(1999-2022年)

# 労働災害の発生月別Top 6の推移



11 非鉄金属における労働災害の発生月別Top 6の推移(1999-2022年)









|           |     |     |     |     |     |     |     |     |     |     |     |     |     |     |     |     |     |     |     |     |     |     |     |     |        |           |
|-----------|-----|-----|-----|-----|-----|-----|-----|-----|-----|-----|-----|-----|-----|-----|-----|-----|-----|-----|-----|-----|-----|-----|-----|-----|--------|-----------|
| 踏抜き       | 4   | 1   | 3   | 1   | 2   | 1   | 1   | 2   | 2   | 1   |     | 2   |     | 2   |     | 1   | 2   | 1   |     | 1   |     | 1   | 1   |     | 29     | き         |
| 破裂        |     |     |     | 7   | 2   |     |     | 1   | 2   |     |     |     |     | 1   |     |     |     | 3   | 1   | 2   |     |     |     |     | 19     | 破裂        |
| 感電        |     | 3   | 2   | 1   |     | 1   |     |     |     | 1   | 1   | 2   |     |     |     |     |     |     |     |     |     | 1   |     |     | 12     | 感電        |
| 分類不能      |     | 1   |     |     | 2   | 1   | 1   |     |     | 1   |     |     |     |     |     | 2   | 1   | 1   |     |     |     |     | 1   |     | 11     | 分類不能      |
| 交通事故(その他) |     |     |     |     |     |     |     |     | 1   |     |     |     |     |     |     | 1   | 3   |     |     |     |     |     |     |     | 6      | 交通事故(その他) |
| おぼれ       |     |     | 1   |     |     |     |     |     |     |     |     |     |     |     |     | 1   |     |     |     |     |     |     |     |     | 3      | おぼれ       |
| 合計        | 560 | 574 | 563 | 546 | 464 | 510 | 485 | 509 | 520 | 503 | 372 | 369 | 369 | 375 | 360 | 326 | 333 | 362 | 326 | 382 | 333 | 310 | 337 | 365 | 10,153 | 合計        |

11 非鉄金属における労働災害の起因物大別Top 5の推移(1999-2022年)

| 起因物(大) | 1999 | 2000 | 2001 | 2002 | 2003 | 2004 | 2005 | 2006 | 2007 | 2008 | 2009 | 2010 | 2011 | 2012 | 2013 | 2014 | 2015 | 2016 | 2017 | 2018 | 2019 | 2020 | 2021 | 2022 | 合計    | 起因物(大) |
|--------|------|------|------|------|------|------|------|------|------|------|------|------|------|------|------|------|------|------|------|------|------|------|------|------|-------|--------|
| 動力機械   | 185  | 164  | 176  | 179  | 163  | 161  | 141  | 147  | 160  | 157  | 106  | 105  | 110  | 109  | 103  | 103  | 106  | 108  | 100  | 103  | 99   | 94   | 85   | 86   | 3,050 | 動力機械   |
| 物質、材料  | 120  | 114  | 103  | 96   | 82   | 85   | 97   | 108  | 97   | 80   | 57   | 77   | 78   | 60   | 62   | 54   | 58   | 65   | 46   | 66   | 40   | 39   | 55   | 67   | 1,806 | 物質、材料  |



|          |     |    |    |    |    |    |    |    |    |    |    |    |    |    |    |    |    |    |    |    |    |    |    |    |       |          |
|----------|-----|----|----|----|----|----|----|----|----|----|----|----|----|----|----|----|----|----|----|----|----|----|----|----|-------|----------|
| 物、建築物等   | 44  | 53 | 52 | 49 | 42 | 41 | 38 | 54 | 31 | 59 | 45 | 38 | 40 | 40 | 38 | 32 | 35 | 30 | 40 | 49 | 32 | 31 | 43 | 57 | 1,013 | 物、建築物等   |
| 金属加工用機械  | 112 | 87 | 89 | 99 | 77 | 81 | 73 | 87 | 92 | 78 | 61 | 57 | 65 | 58 | 50 | 62 | 55 | 61 | 52 | 52 | 48 | 44 | 52 | 42 | 1,634 | 金属加工用機械  |
| 一般動力機械   | 58  | 56 | 70 | 67 | 73 | 64 | 59 | 53 | 58 | 68 | 37 | 41 | 37 | 40 | 46 | 32 | 45 | 39 | 39 | 40 | 40 | 39 | 29 | 38 | 1,168 | 一般動力機械   |
| 動力運搬機    | 55  | 58 | 43 | 69 | 51 | 57 | 41 | 40 | 46 | 43 | 34 | 32 | 33 | 31 | 47 | 32 | 29 | 38 | 34 | 32 | 33 | 23 | 31 | 24 | 956   | 動力運搬機    |
| 荷        | 29  | 31 | 34 | 20 | 15 | 26 | 23 | 22 | 27 | 28 | 23 | 14 | 12 | 13 | 13 | 9  | 16 | 17 | 11 | 14 | 21 | 23 | 24 | 20 | 485   | 荷        |
| 用具       | 27  | 31 | 33 | 31 | 27 | 25 | 32 | 35 | 38 | 29 | 20 | 20 | 26 | 33 | 19 | 19 | 28 | 28 | 23 | 27 | 22 | 27 | 22 | 19 | 641   | 用具       |
| 起因物なし    | 7   | 17 | 17 | 8  | 6  | 9  | 15 | 15 | 14 | 12 | 11 | 9  | 8  | 11 | 10 | 6  | 5  | 9  | 8  | 13 | 20 | 22 | 13 | 19 | 284   | 起因物なし    |
| 人力機械工具等  | 16  | 21 | 25 | 13 | 20 | 27 | 19 | 19 | 21 | 20 | 12 | 12 | 13 | 17 | 16 | 17 | 5  | 11 | 6  | 12 | 12 | 11 | 14 | 17 | 376   | 人力機械工具等  |
| 動力クレーン等  | 16  | 22 | 20 | 22 | 14 | 18 | 20 | 18 | 17 | 16 | 15 | 16 | 16 | 18 | 13 | 12 | 14 | 17 | 16 | 16 | 14 | 7  | 10 | 14 | 381   | 動力クレーン等  |
| その他の装置、設 | 20  | 15 | 13 | 25 | 8  | 10 | 15 | 13 | 18 | 18 | 18 | 8  | 13 | 10 | 11 | 14 | 8  | 8  | 12 | 15 | 13 | 12 | 6  | 14 | 317   | その他の装置、設 |



|                        |     |     |     |     |     |     |     |     |     |     |     |     |     |     |     |     |     |     |     |     |     |     |     |     |        |                        |
|------------------------|-----|-----|-----|-----|-----|-----|-----|-----|-----|-----|-----|-----|-----|-----|-----|-----|-----|-----|-----|-----|-----|-----|-----|-----|--------|------------------------|
| 備                      | 2   | 3   | 4   | 2   | 1   | 3   | 1   |     | 1   | 1   | 3   | 3   |     |     |     | 1   |     |     | 1   | 2   | 2   |     |     | 30  | 備      |                        |
| 化学設備                   | 1   | 2   |     | 2   | 1   |     | 3   | 2   | 2   | 1   |     |     |     |     | 1   |     |     | 4   | 2   | 3   |     |     | 1   |     | 25     | 化学設備                   |
| 分類不能                   |     |     |     | 1   | 1   | 3   | 2   | 2   |     | 1   |     |     |     |     | 1   | 1   | 1   | 1   |     |     |     |     |     |     | 14     | 分類不能                   |
| 圧力容器                   | 1   | 1   | 2   |     |     |     | 1   |     | 2   | 1   |     |     |     | 2   |     | 1   |     | 1   |     |     |     |     |     |     | 12     | 圧力容器                   |
| 原動機                    |     |     |     | 1   |     |     |     |     |     |     |     |     |     | 1   |     |     |     |     | 1   |     |     |     |     |     | 3      | 原動機                    |
| 車両系<br>木材伐<br>出機械<br>等 |     |     |     |     |     |     |     |     |     |     |     |     |     |     |     |     |     |     |     |     |     |     |     |     |        | 車両系<br>木材伐<br>出機械<br>等 |
| 合計                     | 560 | 574 | 563 | 546 | 464 | 510 | 485 | 509 | 520 | 503 | 372 | 369 | 369 | 375 | 360 | 326 | 333 | 362 | 326 | 382 | 333 | 310 | 337 | 365 | 10,153 | 合計                     |

11 非鉄金属における労働災害の起因物小別Top 10の推移 (1999-2022年)

| 起因物<br>(小) | 1999 | 2000 | 2001 | 2002 | 2003 | 2004 | 2005 | 2006 | 2007 | 2008 | 2009 | 2010 | 2011 | 2012 | 2013 | 2014 | 2015 | 2016 | 2017 | 2018 | 2019 | 2020 | 2021 | 2022 | 合計    | 起因物<br>(小) |
|------------|------|------|------|------|------|------|------|------|------|------|------|------|------|------|------|------|------|------|------|------|------|------|------|------|-------|------------|
| 金属材料       |      |      | 80   |      | 56   |      | 74   | 81   | 77   | 55   | 42   | 61   | 54   | 39   | 49   | 34   | 45   | 49   | 33   | 49   | 28   | 29   | 41   | 43   | 1,019 | 金属材料       |
| その他の一般     |      |      | 46   |      | 49   |      | 38   | 31   | 37   | 45   | 24   | 28   | 27   | 27   | 29   | 21   | 29   | 29   | 21   | 29   | 31   | 25   | 23   | 30   | 619   | その他の一般     |

|                         |  |  |    |  |    |  |    |    |    |    |    |    |    |    |    |    |    |    |    |    |    |    |    |    |     |                         |
|-------------------------|--|--|----|--|----|--|----|----|----|----|----|----|----|----|----|----|----|----|----|----|----|----|----|----|-----|-------------------------|
| 動力機<br>械                |  |  |    |  |    |  |    |    |    |    |    |    |    |    |    |    |    |    |    |    |    |    |    |    |     | 動力機<br>械                |
| その他<br>の金属<br>加工用<br>機械 |  |  | 49 |  | 37 |  | 36 | 42 | 52 | 34 | 30 | 30 | 30 | 37 | 27 | 37 | 31 | 31 | 24 | 27 | 25 | 28 | 27 | 29 | 663 | その他<br>の金属<br>加工用<br>機械 |
| 通路                      |  |  | 21 |  | 15 |  | 12 | 19 | 10 | 20 | 22 | 16 | 15 | 18 | 17 | 14 | 12 | 14 | 14 | 13 | 12 | 15 | 15 | 22 | 316 | 通路                      |
| 起因物<br>なし               |  |  | 17 |  | 6  |  | 15 | 15 | 14 | 12 | 11 | 9  | 8  | 11 | 10 | 6  | 5  | 9  | 8  | 13 | 20 | 22 | 13 | 19 | 243 | 起因物<br>なし               |
| 荷姿の<br>物                |  |  | 23 |  | 15 |  | 22 | 19 | 26 | 27 | 20 | 11 | 11 | 10 | 12 | 9  | 15 | 14 | 7  | 13 | 18 | 19 | 22 | 17 | 330 | 荷姿の<br>物                |
| その他<br>の装<br>置、設<br>備   |  |  | 13 |  | 8  |  | 15 | 13 | 18 | 18 | 18 | 8  | 13 | 10 | 11 | 14 | 8  | 8  | 12 | 15 | 13 | 12 | 6  | 14 | 247 | その他<br>の装<br>置、設<br>備   |
| 階段、<br>栈橋               |  |  | 8  |  | 6  |  | 8  | 6  | 5  | 9  | 12 | 2  | 3  | 6  | 6  | 6  | 8  | 6  | 11 | 11 | 7  | 4  | 8  | 13 | 145 | 階段、<br>栈橋               |
| フォー<br>クリフ<br>ト         |  |  | 16 |  | 25 |  | 20 | 22 | 23 | 26 | 10 | 10 | 17 | 15 | 12 | 13 | 14 | 20 | 12 | 19 | 16 | 12 | 11 | 12 | 325 | フォー<br>クリフ<br>ト         |
| クレー<br>ン                |  |  | 18 |  | 12 |  | 15 | 13 | 15 | 16 | 13 | 15 | 15 | 15 | 11 | 11 | 12 | 14 | 16 | 14 | 12 | 7  | 8  | 12 | 264 | クレー<br>ン                |





|                                      |  |    |  |    |  |    |    |    |    |   |   |    |   |   |   |    |   |    |   |   |   |    |   |     |                                      |
|--------------------------------------|--|----|--|----|--|----|----|----|----|---|---|----|---|---|---|----|---|----|---|---|---|----|---|-----|--------------------------------------|
| の仮設<br>物、建<br>築物、<br>構築物<br>等        |  | 1  |  | 6  |  | 3  | 5  |    | 5  | 4 | 5 | 2  | 4 | 3 | 3 | 3  | 1 | 1  | 7 | 3 | 4 | 4  | 6 | 70  | の仮設<br>物、建<br>築物、<br>構築物<br>等        |
| その他<br>の危険<br>物、有<br>害物等             |  | 4  |  | 6  |  | 4  | 7  | 6  | 4  | 3 | 3 | 7  | 7 | 2 | 1 | 4  | 5 | 4  | 5 | 4 | 4 | 2  | 5 | 87  | その他<br>の危険<br>物、有<br>害物等             |
| プレス<br>機械                            |  | 11 |  | 15 |  | 9  | 16 | 19 | 16 | 9 | 8 | 12 | 9 | 7 | 8 | 6  | 6 | 12 | 7 | 5 | 3 | 5  | 4 | 187 | プレス<br>機械                            |
| 研削<br>盤、バ<br>フ盤                      |  | 9  |  | 6  |  | 14 | 16 | 7  | 10 | 8 | 7 | 9  | 8 | 6 | 9 | 8  | 8 | 12 | 7 | 7 | 3 | 11 | 4 | 169 | 研削<br>盤、バ<br>フ盤                      |
| ロール<br>機（印<br>刷ロー<br>ル機を<br>除<br>く。） |  | 11 |  | 12 |  | 14 | 11 | 9  | 11 | 9 | 8 | 6  | 7 | 8 | 5 | 10 | 6 | 7  | 4 | 2 | 7 | 3  | 4 | 154 | ロール<br>機（印<br>刷ロー<br>ル機を<br>除<br>く。） |
| その他<br>の起因                           |  | 6  |  | 2  |  | 5  | 6  | 3  | 3  |   | 4 | 2  | 2 | 1 | 3 | 2  | 3 | 4  | 4 | 3 | 2 | 11 | 4 | 70  | その他<br>の起因                           |

|           |  |  |    |  |   |  |    |   |    |   |   |   |   |   |    |   |   |    |   |   |   |   |   |   |     |           |
|-----------|--|--|----|--|---|--|----|---|----|---|---|---|---|---|----|---|---|----|---|---|---|---|---|---|-----|-----------|
| 物         |  |  |    |  |   |  |    |   |    |   |   |   |   |   |    |   |   |    |   |   |   |   |   |   | 物   |           |
| 動力伝導機構    |  |  | 8  |  | 4 |  | 4  | 4 | 5  | 8 | 4 | 3 | 3 | 4 | 3  | 4 | 1 | 4  | 4 | 7 | 7 | 3 | 1 | 3 | 84  | 動力伝導機構    |
| 旋盤        |  |  | 10 |  | 4 |  | 3  | 4 | 2  | 5 | 6 | 2 | 4 | 2 | 3  | 3 | 1 | 5  | 2 | 4 | 1 | 5 | 4 | 3 | 73  | 旋盤        |
| 機械装置      |  |  | 11 |  |   |  | 1  | 3 | 1  | 1 | 3 | 3 | 1 | 3 | 1  |   | 1 | 3  | 4 | 1 | 3 | 4 | 2 | 3 | 49  | 機械装置      |
| 木材、竹材     |  |  | 1  |  | 1 |  |    | 1 | 1  | 3 | 1 |   |   | 3 | 2  |   |   |    |   |   | 1 | 2 | 1 | 3 | 20  | 木材、竹材     |
| トラック      |  |  | 12 |  | 7 |  | 11 | 7 | 11 | 7 | 9 | 6 | 6 | 7 | 13 | 4 | 6 | 10 | 9 | 6 | 5 | 2 | 6 | 2 | 146 | トラック      |
| 有害物       |  |  | 6  |  | 5 |  | 13 | 3 | 3  | 4 | 4 | 3 | 9 | 4 | 4  | 4 | 3 | 6  |   | 4 |   | 1 | 4 | 2 | 82  | 有害物       |
| 玉掛用具      |  |  | 7  |  | 5 |  | 8  | 5 | 6  | 3 | 3 | 5 | 7 | 4 | 4  | 5 | 2 | 3  | 1 | 3 | 1 | 2 | 3 | 2 | 79  | 玉掛用具      |
| 混合機、粉碎機   |  |  | 6  |  | 3 |  | 1  | 5 | 6  | 5 | 2 | 3 | 1 | 2 | 4  | 4 | 3 | 2  | 5 | 2 | 4 | 7 | 1 | 2 | 68  | 混合機、粉碎機   |
| その他の動力運搬機 |  |  | 2  |  | 3 |  |    | 2 | 5  | 3 | 3 | 2 | 1 | 2 | 2  | 3 |   | 2  | 2 | 1 | 4 | 1 | 3 | 2 | 43  | その他の動力運搬機 |
| その他の環境等   |  |  | 2  |  | 2 |  | 2  | 2 | 1  | 3 | 1 | 1 | 1 | 2 | 2  | 2 | 2 | 2  | 2 | 1 | 2 | 1 | 1 | 2 | 34  | その他の環境等   |

|            |  |  |   |  |    |  |   |   |   |   |   |   |   |   |   |   |   |   |   |   |   |   |   |    |           |            |
|------------|--|--|---|--|----|--|---|---|---|---|---|---|---|---|---|---|---|---|---|---|---|---|---|----|-----------|------------|
| 爆発性の物等     |  |  | 5 |  |    |  |   |   | 1 | 5 |   | 1 | 1 | 1 | 1 |   |   |   | 2 |   |   |   | 2 | 19 | 爆発性の物等    |            |
| エレベータ、リフト  |  |  | 2 |  |    |  | 1 | 2 | 1 |   |   |   | 1 |   |   |   | 2 |   | 1 | 1 |   | 1 | 2 | 14 | エレベータ、リフト |            |
| 人力機械       |  |  | 2 |  | 1  |  | 1 | 1 |   | 1 |   | 2 |   |   | 2 |   |   |   |   | 1 |   | 1 | 2 | 14 | 人力機械      |            |
| ボール盤、フライス盤 |  |  | 7 |  | 12 |  | 8 | 7 | 7 | 9 | 5 | 4 | 5 |   | 6 | 4 | 8 | 7 | 2 | 5 | 7 | 3 | 3 | 1  | 110       | ボール盤、フライス盤 |
| 射出成型機      |  |  | 3 |  | 5  |  | 4 | 3 | 4 | 5 | 2 | 1 | 2 | 2 | 4 | 2 | 1 |   | 2 | 5 | 2 |   |   | 1  | 48        | 射出成型機      |
| シャー        |  |  | 2 |  | 2  |  | 3 |   | 3 | 3 | 3 | 5 | 4 | 2 | 1 | 1 |   | 4 |   | 2 | 3 | 2 | 2 | 1  | 43        | シャー        |
| 引火性の物      |  |  |   |  | 1  |  |   | 5 | 1 | 3 |   | 3 | 3 |   | 1 | 5 |   |   | 2 | 3 |   |   | 1 | 1  | 29        | 引火性の物      |
| 丸のこ盤       |  |  | 4 |  | 2  |  | 2 | 3 |   | 1 |   | 2 | 2 | 1 | 1 | 2 | 1 | 1 |   |   | 1 | 3 |   | 1  | 27        | 丸のこ盤       |
| 産業用ロボット    |  |  | 2 |  | 3  |  | 1 | 2 | 2 |   |   | 1 | 1 | 1 | 1 |   | 1 | 2 | 3 |   |   |   | 2 | 1  | 23        | 産業用ロボット    |

|                |  |  |   |  |   |  |   |   |   |   |   |   |   |   |   |   |   |   |   |   |   |   |   |   |    |                |
|----------------|--|--|---|--|---|--|---|---|---|---|---|---|---|---|---|---|---|---|---|---|---|---|---|---|----|----------------|
| 開口部            |  |  | 2 |  |   |  | 1 | 4 | 2 |   | 2 |   | 1 | 1 | 1 |   |   | 1 | 2 |   |   | 1 | 2 | 1 | 21 | 開口部            |
| 石、砂、砂利         |  |  | 1 |  | 3 |  |   |   | 2 |   |   |   | 1 |   | 1 | 1 | 2 | 2 | 1 | 1 |   | 1 | 1 | 1 | 18 | 石、砂、砂利         |
| 屋根、はり、もや、けた、合掌 |  |  | 1 |  | 1 |  |   | 1 | 1 | 2 |   |   | 2 |   | 1 | 1 |   |   | 1 |   |   | 1 | 1 | 1 | 14 | 屋根、はり、もや、けた、合掌 |
| 人カクレーン等        |  |  |   |  | 1 |  | 1 | 1 | 1 |   |   |   | 1 |   | 1 |   |   |   | 1 | 1 |   | 2 | 2 | 1 | 13 | 人カクレーン等        |
| 整地・運搬・積込み用機械   |  |  | 2 |  | 2 |  |   |   |   |   |   |   | 1 |   | 1 |   | 1 |   |   |   | 2 | 1 |   | 1 | 11 | 整地・運搬・積込み用機械   |
| その他の木材加工用機械    |  |  |   |  | 2 |  |   |   | 1 |   | 2 |   |   | 1 |   | 1 |   |   | 1 |   |   |   |   | 1 | 9  | その他の木材加工用機械    |
| ガス溶接装置         |  |  |   |  |   |  |   |   | 1 |   | 2 | 1 | 1 | 3 |   |   |   |   |   |   |   |   |   | 1 | 9  | ガス溶接装置         |









|                                      |  |  |  |  |  |   |   |  |  |  |  |  |   |  |  |  |  |  |  |  |  |  |   |      |                                      |
|--------------------------------------|--|--|--|--|--|---|---|--|--|--|--|--|---|--|--|--|--|--|--|--|--|--|---|------|--------------------------------------|
| クレーン                                 |  |  |  |  |  | 1 | 1 |  |  |  |  |  |   |  |  |  |  |  |  |  |  |  | 3 | クレーン |                                      |
| 原動機                                  |  |  |  |  |  |   |   |  |  |  |  |  | 1 |  |  |  |  |  |  |  |  |  |   | 2    | 原動機                                  |
| 角のみ<br>盤、木<br>工ボー<br>ル盤              |  |  |  |  |  |   |   |  |  |  |  |  |   |  |  |  |  |  |  |  |  |  |   | 2    | 角のみ<br>盤、木<br>工ボー<br>ル盤              |
| チェンソー                                |  |  |  |  |  |   |   |  |  |  |  |  |   |  |  |  |  |  |  |  |  |  |   | 2    | チェンソー                                |
| その他の建設<br>機械等                        |  |  |  |  |  |   |   |  |  |  |  |  |   |  |  |  |  |  |  |  |  |  |   | 2    | その他の建設<br>機械等                        |
| 印刷用<br>機械                            |  |  |  |  |  |   |   |  |  |  |  |  |   |  |  |  |  |  |  |  |  |  |   | 2    | 印刷用<br>機械                            |
| ボイラー                                 |  |  |  |  |  |   |   |  |  |  |  |  |   |  |  |  |  |  |  |  |  |  |   | 2    | ボイラー                                 |
| 面とり<br>盤、<br>ルー<br>タ、木<br>工フラ<br>イス盤 |  |  |  |  |  |   |   |  |  |  |  |  |   |  |  |  |  |  |  |  |  |  |   | 1    | 面とり<br>盤、<br>ルー<br>タ、木<br>工フラ<br>イス盤 |



|             |     |     |     |     |     |     |     |     |     |     |     |     |     |     |     |     |     |     |     |     |     |     |     |     |        |             |
|-------------|-----|-----|-----|-----|-----|-----|-----|-----|-----|-----|-----|-----|-----|-----|-----|-----|-----|-----|-----|-----|-----|-----|-----|-----|--------|-------------|
| ク           |     |     |     |     |     |     |     |     |     |     |     |     |     |     |     |     |     |     |     |     |     |     |     |     |        | ク           |
| ゴンドラ        |     |     |     |     |     |     |     |     |     |     |     |     |     |     |     |     |     |     |     |     |     |     |     |     |        | ゴンドラ        |
| 機械集材装置、運材索道 |     |     |     |     |     |     |     |     |     |     |     |     |     |     |     |     |     |     |     |     |     |     |     |     |        | 機械集材装置、運材索道 |
| 簡易架線集材装置    |     |     |     |     |     |     |     |     |     |     |     |     |     |     |     |     |     |     |     |     |     |     |     |     |        | 簡易架線集材装置    |
| ストラドルキャリア   |     |     |     |     |     |     |     |     |     |     |     |     |     |     |     |     |     |     |     |     |     |     |     |     |        | ストラドルキャリア   |
| 不整地運搬車      |     |     |     |     |     |     |     |     |     |     |     |     |     |     |     |     |     |     |     |     |     |     |     |     |        | 不整地運搬車      |
| 鉄道車両        |     |     |     |     |     |     |     |     |     |     |     |     |     |     |     |     |     |     |     |     |     |     |     |     |        | 鉄道車両        |
| 放射線         |     |     |     |     |     |     |     |     |     |     |     |     |     |     |     |     |     |     |     |     |     |     |     |     |        | 放射線         |
| 合計          | 560 | 574 | 563 | 546 | 464 | 510 | 485 | 509 | 520 | 503 | 372 | 369 | 369 | 375 | 360 | 326 | 333 | 362 | 326 | 382 | 333 | 310 | 337 | 365 | 10,153 | 合計          |

11 非鉄金属における労働災害の労働者年齢別の推移(1999-2022年)

| 年齢      | 1999 | 2000 | 2001 | 2002 | 2003 | 2004 | 2005 | 2006 | 2007 | 2008 | 2009 | 2010 | 2011 | 2012 | 2013 | 2014 | 2015 | 2016 | 2017 | 2018 | 2019 | 2020 | 2021 | 2022 | 合計    | 年齢      |
|---------|------|------|------|------|------|------|------|------|------|------|------|------|------|------|------|------|------|------|------|------|------|------|------|------|-------|---------|
| 50歳-59歳 | 161  | 162  | 163  | 165  | 119  | 114  | 110  | 121  | 110  | 112  | 83   | 70   | 54   | 70   | 70   | 55   | 57   | 52   | 61   | 83   | 65   | 77   | 76   | 104  | 2,314 | 50歳-59歳 |
| 40歳-49歳 | 119  | 114  | 119  | 96   | 78   | 96   | 78   | 103  | 122  | 94   | 66   | 88   | 95   | 78   | 85   | 86   | 71   | 88   | 85   | 108  | 84   | 73   | 91   | 70   | 2,187 | 40歳-49歳 |
| 30歳-39歳 | 97   | 105  | 106  | 114  | 108  | 114  | 111  | 114  | 113  | 109  | 88   | 92   | 97   | 84   | 85   | 62   | 84   | 82   | 62   | 66   | 66   | 70   | 74   | 70   | 2,173 | 30歳-39歳 |
| 20歳-29歳 | 108  | 128  | 112  | 88   | 96   | 106  | 103  | 96   | 100  | 108  | 78   | 65   | 68   | 82   | 62   | 67   | 66   | 77   | 70   | 71   | 61   | 42   | 48   | 66   | 1,968 | 20歳-29歳 |
| 60歳以上   | 56   | 45   | 49   | 60   | 46   | 60   | 66   | 61   | 62   | 64   | 48   | 45   | 42   | 53   | 48   | 54   | 45   | 52   | 40   | 43   | 49   | 42   | 44   | 44   | 1,218 | 60歳以上   |

|       |     |     |     |     |     |     |     |     |     |     |     |     |     |     |     |     |     |     |     |     |     |     |     |     |        |       |
|-------|-----|-----|-----|-----|-----|-----|-----|-----|-----|-----|-----|-----|-----|-----|-----|-----|-----|-----|-----|-----|-----|-----|-----|-----|--------|-------|
|       |     |     |     |     |     |     |     |     |     |     |     |     |     |     |     |     |     |     |     |     |     |     |     |     | 上      |       |
| 19歳以下 | 19  | 20  | 14  | 23  | 17  | 20  | 17  | 14  | 13  | 16  | 9   | 9   | 13  | 8   | 10  | 2   | 10  | 11  | 8   | 11  | 8   | 6   | 4   | 11  | 293    | 19歳以下 |
| 合計    | 560 | 574 | 563 | 546 | 464 | 510 | 485 | 509 | 520 | 503 | 372 | 369 | 369 | 375 | 360 | 326 | 333 | 362 | 326 | 382 | 333 | 310 | 337 | 365 | 10,153 | 合計    |

11 非鉄金属における労働災害の労働者規模別の推移(1999-2022年)

| 労働者規模     | 1999 | 2000 | 2001 | 2002 | 2003 | 2004 | 2005 | 2006 | 2007 | 2008 | 2009 | 2010 | 2011 | 2012 | 2013 | 2014 | 2015 | 2016 | 2017 | 2018 | 2019 | 2020 | 2021 | 2022 | 合計    | 労働者規模     |
|-----------|------|------|------|------|------|------|------|------|------|------|------|------|------|------|------|------|------|------|------|------|------|------|------|------|-------|-----------|
| 10人-29人   | 142  | 136  | 156  | 157  | 120  | 151  | 140  | 138  | 128  | 122  | 94   | 100  | 84   | 109  | 108  | 95   | 105  | 81   | 97   | 97   | 74   | 71   | 78   | 90   | 2,673 | 10人-29人   |
| 100人-299人 | 95   | 100  | 83   | 78   | 62   | 68   | 61   | 76   | 75   | 94   | 67   | 60   | 72   | 63   | 67   | 52   | 51   | 76   | 57   | 75   | 77   | 63   | 63   | 90   | 1,725 | 100人-299人 |

|         |     |     |     |     |     |     |     |     |     |     |     |     |     |     |     |     |     |     |     |     |     |     |     |     |        |         |
|---------|-----|-----|-----|-----|-----|-----|-----|-----|-----|-----|-----|-----|-----|-----|-----|-----|-----|-----|-----|-----|-----|-----|-----|-----|--------|---------|
| 50人-99人 | 80  | 93  | 84  | 74  | 87  | 70  | 78  | 87  | 93  | 91  | 57  | 69  | 45  | 54  | 60  | 57  | 51  | 79  | 55  | 67  | 57  | 53  | 66  | 53  | 1,660  | 50人-99人 |
| 30人-49人 | 85  | 83  | 82  | 101 | 70  | 75  | 69  | 91  | 89  | 72  | 53  | 54  | 62  | 59  | 45  | 50  | 52  | 53  | 48  | 58  | 48  | 44  | 52  | 53  | 1,548  | 30人-49人 |
| 300人以上  | 54  | 50  | 47  | 54  | 37  | 53  | 38  | 41  | 61  | 54  | 48  | 34  | 48  | 31  | 32  | 34  | 24  | 23  | 34  | 38  | 44  | 34  | 44  | 45  | 1,002  | 300人以上  |
| 9人以下    | 104 | 112 | 111 | 82  | 88  | 93  | 99  | 76  | 74  | 70  | 53  | 52  | 58  | 59  | 48  | 38  | 50  | 50  | 35  | 47  | 33  | 45  | 34  | 34  | 1,545  | 9人以下    |
| 合計      | 560 | 574 | 563 | 546 | 464 | 510 | 485 | 509 | 520 | 503 | 372 | 369 | 369 | 375 | 360 | 326 | 333 | 362 | 326 | 382 | 333 | 310 | 337 | 365 | 10,153 | 合計      |

11 非鉄金属における労働災害の発生月別Top 6の推移(1999-2022年)

| 月   | 1999 | 2000 | 2001 | 2002 | 2003 | 2004 | 2005 | 2006 | 2007 | 2008 | 2009 | 2010 | 2011 | 2012 | 2013 | 2014 | 2015 | 2016 | 2017 | 2018 | 2019 | 2020 | 2021 | 2022 | 合計  | 月   |
|-----|------|------|------|------|------|------|------|------|------|------|------|------|------|------|------|------|------|------|------|------|------|------|------|------|-----|-----|
| 12月 | 41   | 46   | 37   | 29   | 29   | 37   | 25   | 37   | 27   | 41   | 34   | 35   | 24   | 22   | 16   | 23   | 23   | 20   | 20   | 32   | 14   | 21   | 31   | 41   | 705 | 12月 |
| 3月  | 48   | 55   | 45   | 53   | 40   | 50   | 39   | 40   | 59   | 49   | 35   | 33   | 40   | 30   | 24   | 29   | 19   | 34   | 37   | 36   | 28   | 36   | 33   | 37   | 929 | 3月  |









|     |     |     |     |     |     |     |     |     |     |     |     |     |     |     |     |     |     |     |     |     |     |     |     |     |        |     |
|-----|-----|-----|-----|-----|-----|-----|-----|-----|-----|-----|-----|-----|-----|-----|-----|-----|-----|-----|-----|-----|-----|-----|-----|-----|--------|-----|
| 宮崎  |     | 1   | 1   |     | 4   |     | 3   | 4   | 3   | 3   |     | 1   | 3   | 3   | 3   | 1   |     | 2   |     | 3   |     |     |     |     | 35     | 宮崎  |
| 徳島  | 1   | 3   |     |     | 2   |     | 2   | 3   | 1   | 1   |     |     | 1   |     |     | 1   |     |     | 1   | 1   |     | 1   | 1   |     | 19     | 徳島  |
| 和歌山 | 1   | 1   | 1   |     |     |     | 1   | 1   | 2   |     | 1   |     |     | 1   |     |     | 1   | 1   | 1   | 1   |     |     |     |     | 13     | 和歌山 |
| 島根  |     |     |     |     |     |     | 2   | 1   |     |     |     | 2   |     |     |     |     | 2   |     |     |     | 1   |     |     |     | 8      | 島根  |
| 合計  | 560 | 574 | 563 | 546 | 464 | 510 | 485 | 509 | 520 | 503 | 372 | 369 | 369 | 375 | 360 | 326 | 333 | 362 | 326 | 382 | 333 | 310 | 337 | 365 | 10,153 | 合計  |

(備考) 2022年のデータには新型コロナ罹患を含まない。2021年及び2020年のデータには新型コロナ罹患を含む。2011年のデータに東日本大震災のデータを含む。

出典：<https://anzeninfo.mhlw.go.jp/user/anzen/tok/anst00.html> MHLW, Jaan

[https://www.jisha.or.jp/international/topics/202307\\_08.html](https://www.jisha.or.jp/international/topics/202307_08.html)に戻る。