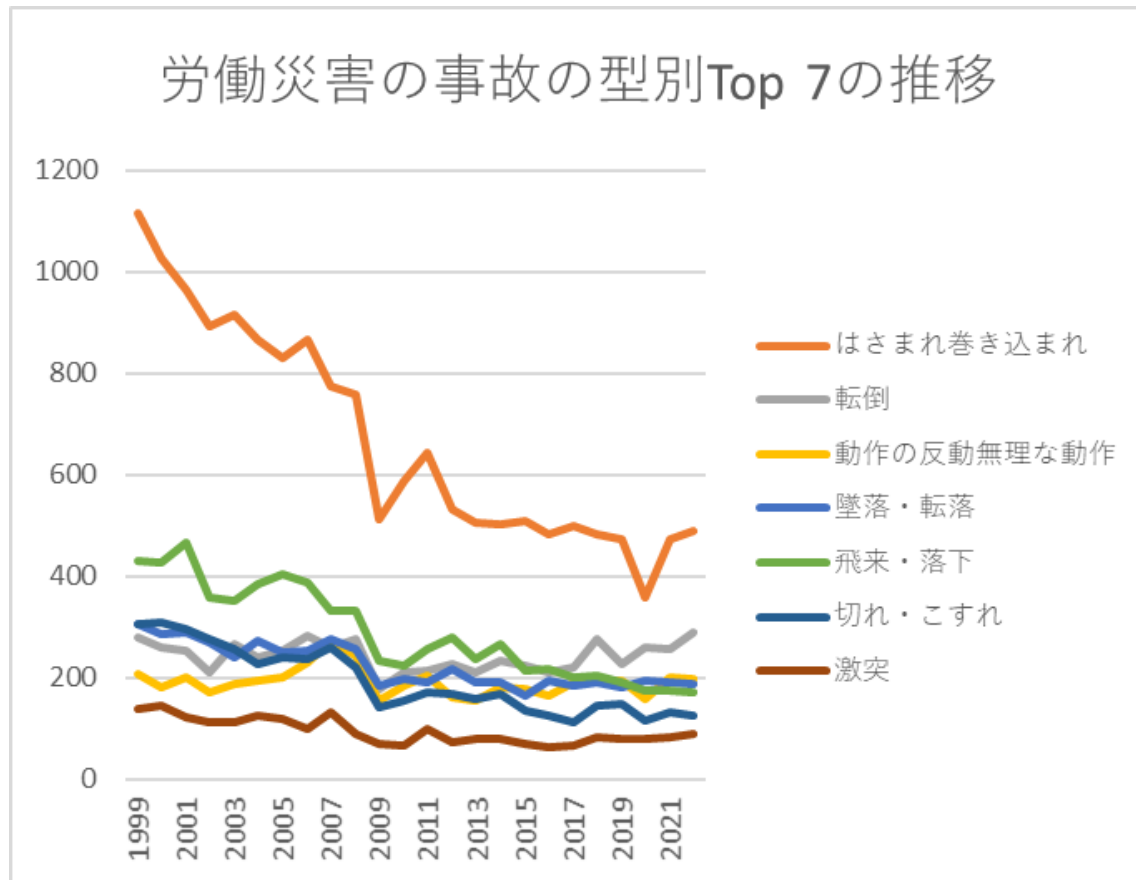
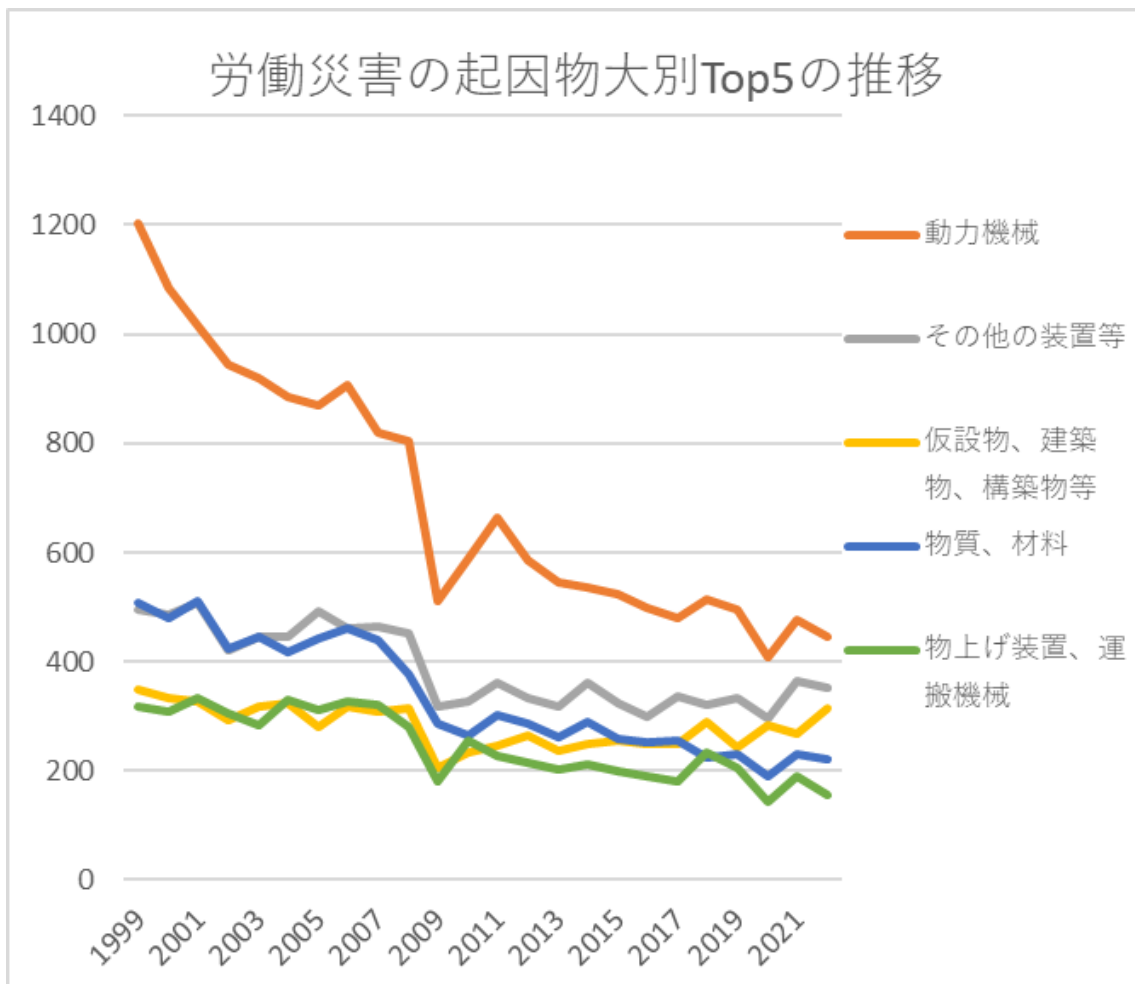


13 一般機械器具における労働災害の推移のグラフ(1999-2022年)

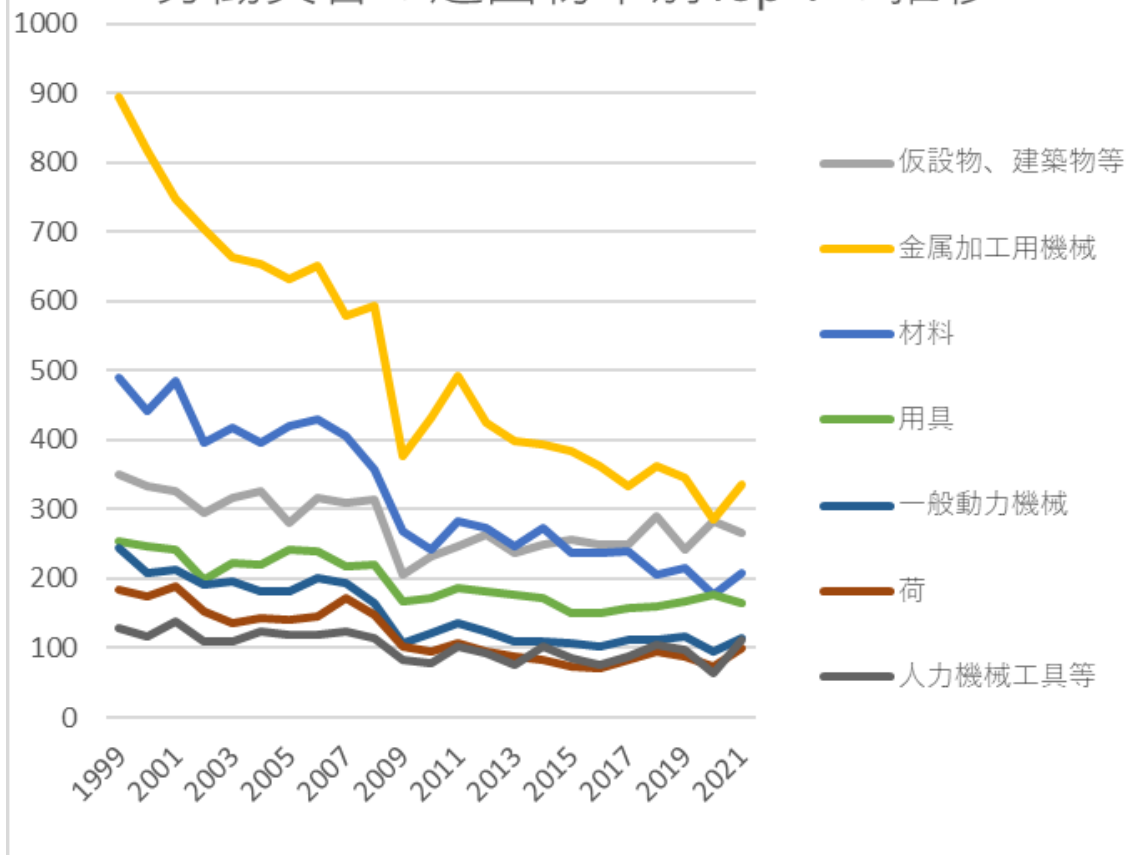


13 一般機械器具における労働災害の事故の型別Top 7の推移(1999-2022年)



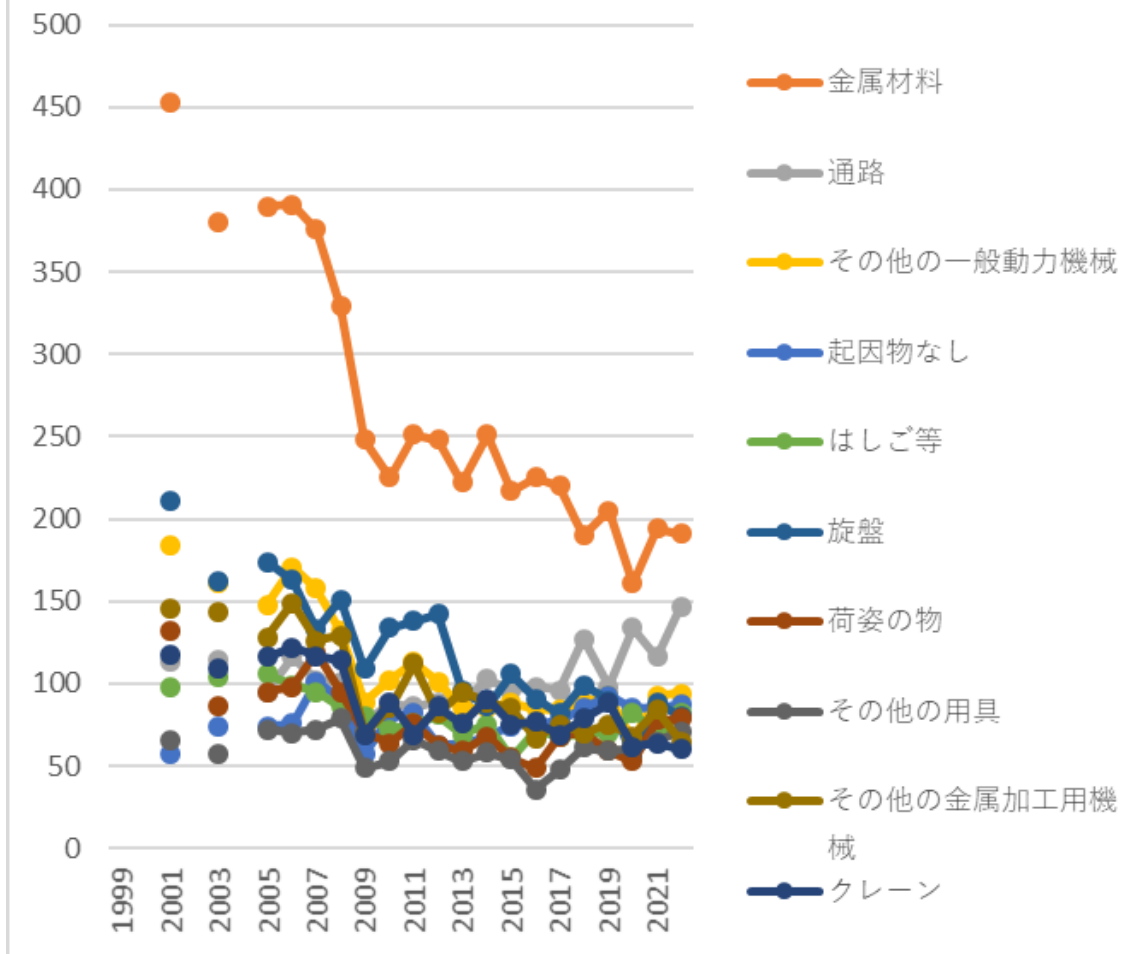
13 一般機械器具における労働災害の起因物大別Top 5の推移(1999-2022年)

労働災害の起因物中別Top 7の推移

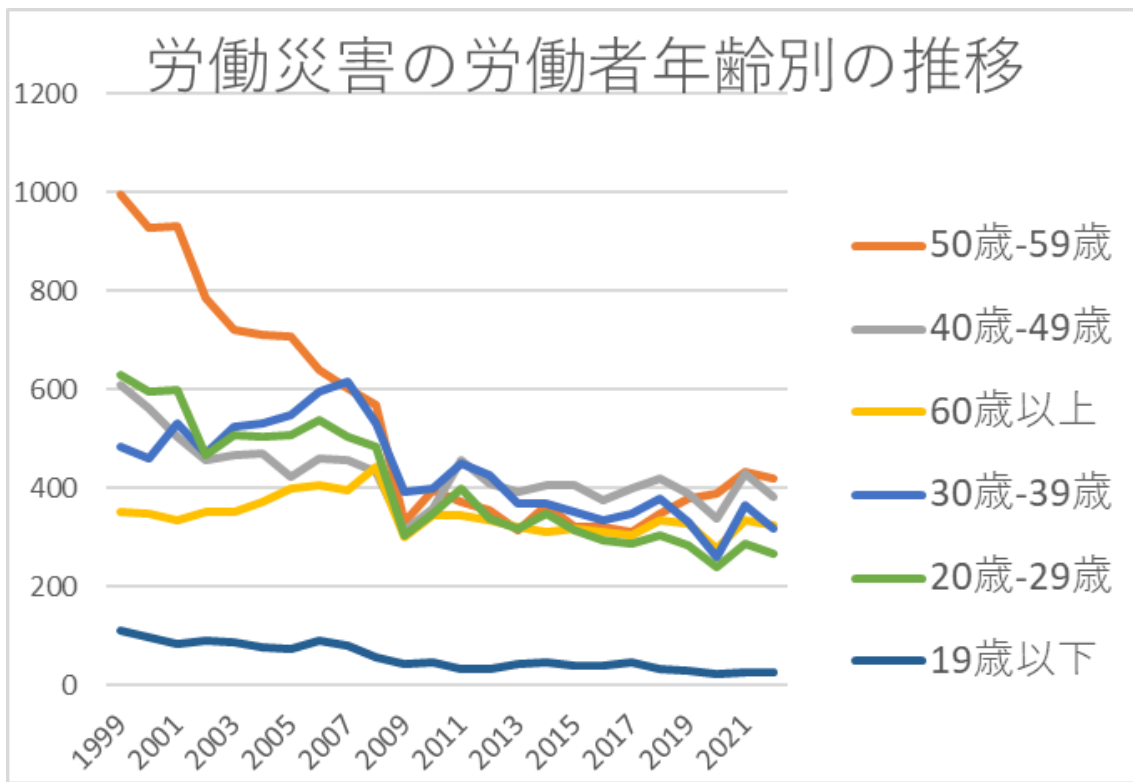


13 一般機械器具における労働災害の起因物中別Top 7の推移(1999-2022年)

労働災害の起因物小別Top 10の推移

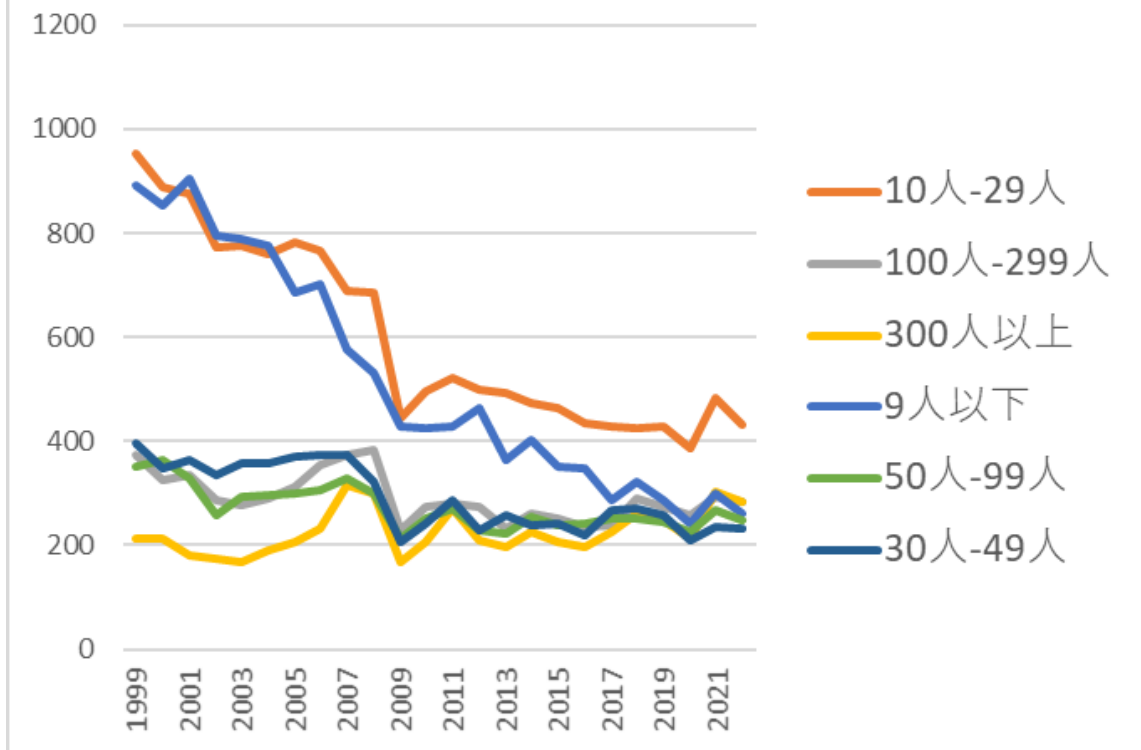


13 一般機械器具における労働災害の起因物小別Top 10の推移 (1999-2022年)



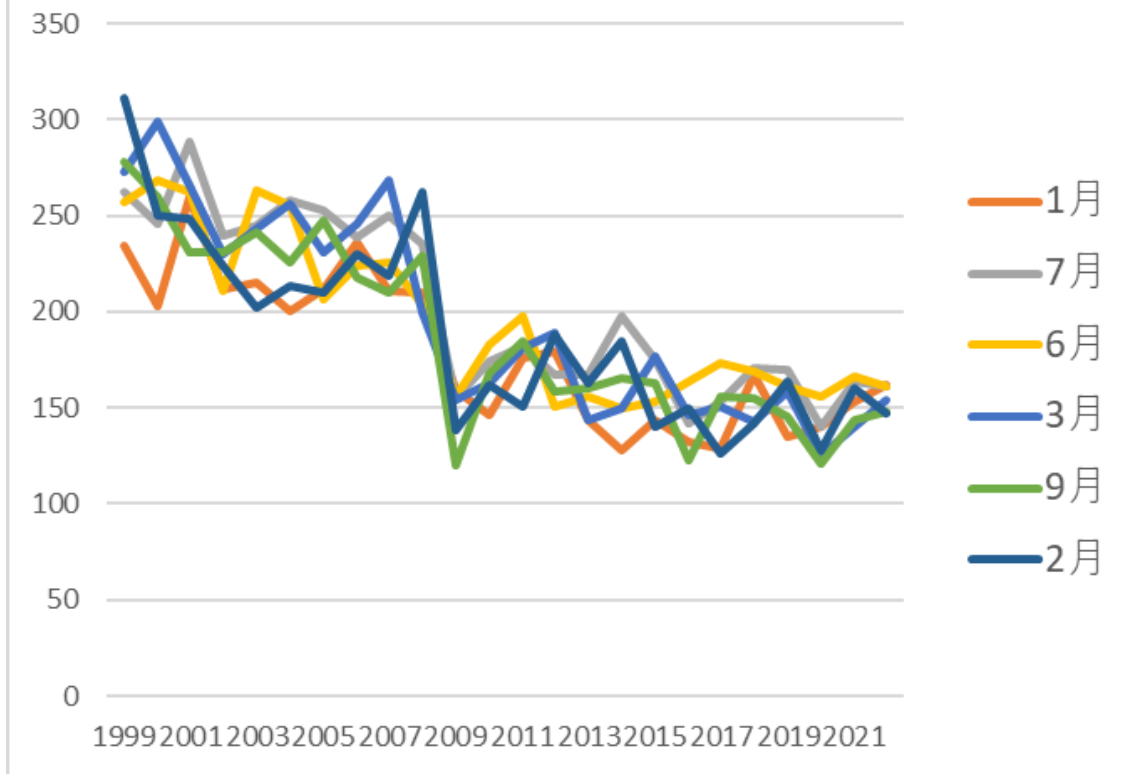
13 一般機械器具における労働災害の労働者年齢別の推移(1999-2022年)

労働災害の労働者規模別の推移



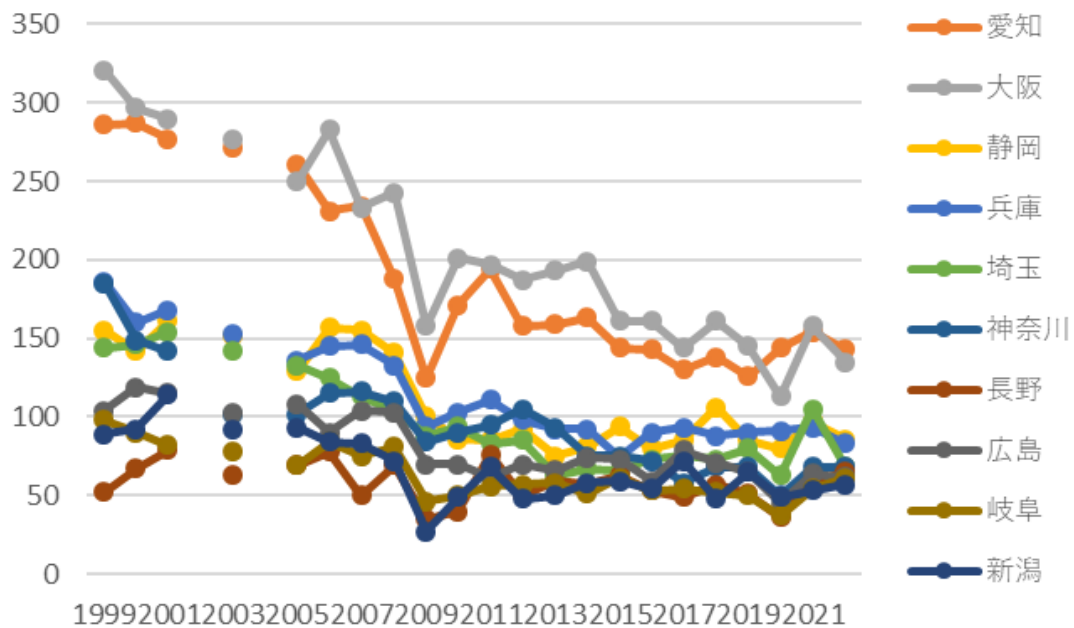
13 一般機械器具における労働災害の労働者規模別の推移(1999-2022年)

労働災害の発生月別Top 6の推移



13 一般機械器具における労働災害の発生月別Top 6の推移(1999-2022年)

労働災害の都道府県別Top 10の推移



13 一般機械器具における労働災害の都道府県別の推移(1999-2022年)

13 一般機械器具における労働災害の事故の型別Top 7の推移(1999-2022年)

事故の型	1999	2000	2001	2002	2003	2004	2005	2006	2007	2008	2009	2010	2011	2012	2013	2014	2015	2016	2017	2018	2019	2020	2021	2022	合計	事故の型
はさまれ巻き込まれ	1,116	1,028	964	894	917	868	831	867	775	759	513	588	642	531	506	503	510	481	500	481	473	357	472	490	16,066	はさまれ巻き込まれ

置	27	24	26	19	22	21	26	22	25	26	21	11	12	13	13	18	14	18	15	8	13	11	15	12	432	置
電気設備	8	10	11	7	10	6	4	5	10	13	5	12	1	7	2	2	11	2	5	7	6	3	9	10	166	電気設備
乗物	53	35	68	35	34	50	40	47	45	29	23	46	46	23	25	33	32	24	33	40	24	12	26	9	832	乗物
その他の起因物	26	34	25	16	16	18	21	17	17	31	10	18	29	15	18	13	15	12	13	10	23	37	139	8	581	その他の起因物
建設機械等	12	9	12	6	13	11	10	12	9	9	3	10	6	11	12	8	7	10	6	8	7	4	5	7	207	建設機械等
分類不能	6	6	6	4	10	2	7	4	2		6	6	2	2	3	5	7	2	4	3	2	1		3	93	分類不能
圧力容器	8	5	8	8	5	5	7	5	3	3	4	2	1	3	1		1	2	3	3	6	2	4	3	92	圧力容器
炉、釜等	5	12	8	7	15	9	8	3	7	6	3	6	4	3	3	8	8	2	4	6	1	4	5	2	139	炉、釜等
原動機	2	4	3	4	5	1	2	3		3	1	2	3	3	2		3	2	1	2	2	1	1	1	51	原動機
化学設備	1		2	2	1		1		2	1		1	2			1	2			1				1	18	化学設備
車両系木材伐出機械等																										車両系木材伐出機械等
合計	3,177	2,991	2,989	2,625	2,661	2,667	2,660	2,732	2,657	2,520	1,687	1,892	2,058	1,898	1,763	1,850	1,752	1,676	1,701	1,820	1,742	1,532	1,881	1,740	52,671	合計

13 一般機械器具における労働災害の起因物小別Top 10の推移 (1999-2022年)

起因物 (小)	1999	2000	2001	2002	2003	2004	2005	2006	2007	2008	2009	2010	2011	2012	2013	2014	2015	2016	2017	2018	2019	2020	2021	2022	合計	起因物 (小)
金属材料			453		380		390	391	376	329	248	225	251	248	222	251	217	225	220	190	205	161	194	191	5,367	金属材料
通路			113		114		95	116	102	101	77	88	86	89	89	103	96	98	96	127	98	134	116	147	2,085	通路
その他の一般動力機械			184		161		148	171	158	132	89	102	113	101	85	85	88	85	84	88	93	65	93	94	2,219	その他の一般動力機械
起因物なし			57		74		74	76	101	91	57	81	82	63	63	68	74	75	78	85	93	85	86	87	1,550	起因物なし
はしご等			98		104		106	99	95	86	80	72	76	81	69	75	55	71	68	69	70	82	71	82	1,609	はしご等
旋盤			211		162		174	163	133	151	109	134	138	142	96	86	106	91	82	99	90	56	89	80	2,392	旋盤
荷姿の物			132		86		95	98	119	95	70	64	76	63	59	68	55	49	68	70	59	53	78	79	1,536	荷姿の物
その他の用具			66		57		72	70	72	79	49	53	66	59	53	58	54	36	48	61	59	61	65	71	1,209	その他の用具
その他の金属加工用機械			146		143		128	149	126	129	70	85	112	82	95	89	85	67	75	70	75	68	84	65	1,943	その他の金属加工用機械

溶接装置			6		10		11	10	13	14	10	4	7	3	4	9	8	6	3	5	7	7	7	7	151	溶接装置
乗用車、バス、バイク			64		31		34	47	41	28	22	45	46	20	23	29	31	22	32	39	23	11	24	6	618	乗用車、バス、バイク
有害物			10		8		14	11	14	4	12	12	8	3	5	7	7	7	5	6	5	5	7	6	156	有害物
足場			15		8		11	7	10	14	10	6	6	7	3	8	6	9	9	3	3	9	3	6	153	足場
その他の危険物、有害物等			7		5		4	12	8	8	1	5	4	5	8	8	7	4	3	7	5	5	12	6	124	その他の危険物、有害物等
開口部			10		2		6	7	9	1	8		5	5	6	6	6	4	5	7	4	2	6	6	105	開口部
送配電線等			2		1			1	7	2	1	3		5			7	2	3	1	2	1	3	6	47	送配電線等
木材、竹材			9		15		9	15	11	11	4	5	3	11	10	3	10	4	7	3	5	8	2	5	150	木材、竹材
シャー			21		20		11	8	11	18	8	14	11	7	7	9	9	8	8	6	2	5	3	4	190	シャー
その他の溶接装置			15		8		11	7	8	9	4	3	5	8	4	6	3	8	5	2	4	3	8	4	125	その他の溶接装置
移動式クレーン			9		11		6	8	8	2	5	3	8	3	5	9	6	6	4	7	4	1	8	4	117	移動式クレーン

エレベータ、リフト			8	7		5	6	10	5	2	10	1	3	4	2	3		3	4	7	3	2	4	89	エレベータ、リフト
その他の動力クレーン等			6	2		10	10	4	6	5	6	4	5	6	5	1	7	2	8	3	2	2	3	97	その他の動力クレーン等
屋根、はり、もや、けた、合掌			9	3		5	4	5	6	1	3	5	5	2	5	2	5	1	7	4	2	4	3	81	屋根、はり、もや、けた、合掌
人力機械			3	7		4	6	2	4	2	5	2	2	4	6	4	3	3	8	5	2	4	3	79	人力機械
分類不能			6	10		7	4	2		6	6	2	2	3	5	7	2	4	3	2	1		3	75	分類不能
食品加工用機械			3	5		4	2	4	3	3	2	2	3		6	4		10	4	2	4	7	3	71	食品加工用機械
射出成型機			4	5		6	5	4	6	2	3	3		4	2	2	1	2	7	3	4		3	66	射出成型機
その他の乗物			3	3		6		4	1	1			3	1	4	1	2		1	1	1	2	3	37	その他の乗物

角のみ 盤、木 工ボー ル盤				3		1	5	1		1	1	1	1		2		1		2	1	2	1	3	26	角のみ 盤、木 工ボー ル盤
混合 機、粉 砕機			5	4		2	1	4	4	6	4	4	2	8	5	1	2	1	2	3	7	5	2	72	混合 機、粉 砕機
炉、窯			5	11		4	1	6	3	1	6	2	2	1	7	6	1	2	4		4	4	2	72	炉、窯
産業用 ロボッ ト				1		6	3	10	5		3	3	2	4	3		2	4	2	4	6	2	2	62	産業用 ロボッ ト
その他 の木材 加工用 機械			4	3		4		7	3	1	1	3	1	3	4	3	2	2	3	4	1	3	2	54	その他 の木材 加工用 機械
印刷用 機械			3	6			5	4	5	1	1	2	2	1	2	2	3		1	4	1		2	45	印刷用 機械
その他 の電気 設備			7	4		2	2	1	4		3	1	2	1	2	3		1	4	2		4	2	45	その他 の電気 設備
電力設 備			2	5		2	2	2	7	4	6		1		1		1	2	2	2	2	2	2	43	電力設 備
その他 の圧力			5	1		2	3	1	1	1	1	1	1			1	1	1	1	4	1	1	2	30	その他 の圧力

容器																								容器		
地山、 岩石			1			3		2	2		2		4	3	2	2		2	1	2	1		2	29	地山、 岩石	
整地・ 運搬・ 積込み 用機械			2		3		1	1			1	2	2	4	1			2	1	3		1	2	26	整地・ 運搬・ 積込み 用機械	
高所作 業車			1		3		2	1	2	1		1	1	2	2	1	1			1			2	21	高所作 業車	
引火性 の物			10		9		3	5	8	7	4	6	8	4	2	2	4	3	6	3	6	2	2	1	95	引火性 の物
ガス溶 接装置			5		4		4	5	4	3	7	4		2	5	3	3	4	7	1	2	1		1	65	ガス溶 接装置
掘削用 機械			4		2		4	6	5	2	3	6	3	4	4	3	2	3	4	3	2	2	1	1	64	掘削用 機械
原動機			3		5		2	3		3	1	2	3	3	2		3	2	1	2	2	1	1	1	40	原動機
その他 の建設 機械等			2		4		3	3	1	4			1			3	4	4		4		1	2	1	37	その他 の建設 機械等
石、 砂、砂 利			3		2		2	5	2	2	2		4	1		1	1	1	3	1		1		1	32	石、 砂、砂 利
可燃性 のガス					5		2	3	3	1			1	1	1	1	1	1	1	4		1		1	27	可燃性 のガス

圧力容器			3		2		2	2	1	2	2	1					1	2	1	2	1	2	1	25	圧力容器	
帯のこ盤			1		1		1	1	3	1	3	3	2		2		1		2		1	1	1	24	帯のこ盤	
遠心機械			2				2	1	1	2		1	1	1	2		1	1	3		1		2	1	22	遠心機械
化学設備			2		1		1		2	1		1	2			1	2						1	15	化学設備	
解体用機械			2						1	1								2			1			1	8	解体用機械
ローダー			2													1							1	5	ローダー	
乾燥設備			2				4	1		2	1		2		1	1	2	1	2	1	1		1	22	乾燥設備	
立木等			1						1	2			2	5		2	1		1	2	1	1	2		21	立木等
水					1		2		2	1	1	1	6					1	1		1	1	1		19	水
軌道装置					1		1	2	1	4	1		3	1	1					1					16	軌道装置
かな盤							4	2	1	2		2		1							1		1		14	かな盤
その他の炉、窯等			1		4				1	1	1	1												12	その他の炉、窯等	

30歳-39歳	483	461	532	471	525	530	550	597	616	533	393	398	449	426	370	369	352	334	350	380	331	261	364	318	10,393	30歳-39歳
20歳-29歳	628	595	600	467	508	506	508	538	505	485	306	347	400	338	319	347	315	295	288	303	283	242	289	267	9,679	20歳-29歳
19歳以下	110	97	84	90	89	77	75	92	82	57	43	47	35	33	45	49	39	41	48	34	32	23	28	26	1,376	19歳以下
合計	3,177	2,991	2,989	2,625	2,661	2,667	2,660	2,732	2,657	2,520	1,687	1,892	2,058	1,898	1,763	1,850	1,752	1,676	1,701	1,820	1,742	1,532	1,881	1,740	52,671	合計

13 一般機械器具における労働災害の労働者規模別の推移(1999-2022年)

労働者規模	1999	2000	2001	2002	2003	2004	2005	2006	2007	2008	2009	2010	2011	2012	2013	2014	2015	2016	2017	2018	2019	2020	2021	2022	合計	労働者規模
10人-29人	954	890	877	774	776	759	783	766	690	687	446	495	523	498	492	472	465	434	428	425	429	385	483	431	14,362	10人-29人

月	1999	2000	2001	2002	2003	2004	2005	2006	2007	2008	2009	2010	2011	2012	2013	2014	2015	2016	2017	2018	2019	2020	2021	2022	合計	月
1月	234	203	260	212	215	200	212	236	211	210	159	146	176	179	144	128	144	132	129	167	135	140	153	162	4,287	1月
7月	262	246	288	240	245	258	253	239	250	235	155	174	182	167	167	198	175	142	153	171	170	140	164	161	4,835	7月
6月	257	268	262	211	263	255	206	224	226	204	156	183	198	151	156	150	153	164	173	169	161	156	166	161	4,673	6月
3月	273	299	266	230	243	256	231	246	268	199	154	163	181	189	144	150	177	146	151	143	158	125	140	154	4,686	3月
9月	278	260	231	231	241	226	247	218	210	229	120	168	185	158	160	165	163	123	156	155	145	121	144	148	4,482	9月
2月	311	250	248	224	202	213	210	230	219	262	138	162	151	188	163	185	140	150	126	142	164	128	160	147	4,513	2月
4月	237	225	266	236	208	217	232	220	211	228	149	156	163	140	135	136	144	142	147	132	125	142	145	145	4,281	4月
11月	293	225	198	179	196	194	208	208	176	188	110	149	165	133	131	144	131	143	133	161	143	114	136	142	4,000	11月
12月	236	240	199	200	215	201	200	215	220	153	142	149	140	125	122	115	129	127	123	103	141	105	153	136	3,889	12月
8月	270	250	234	198	215	217	233	229	241	194	131	135	175	172	138	150	130	146	144	165	117	122	186	132	4,324	8月
5月	255	257	273	244	216	218	207	227	215	205	132	150	161	142	135	178	118	132	119	154	148	106	158	129	4,279	5月
10月	271	268	264	220	202	212	221	240	210	213	141	157	181	154	168	151	148	129	147	158	135	133	176	123	4,422	10月
合計	3,177	2,991	2,989	2,625	2,661	2,667	2,660	2,732	2,657	2,520	1,687	1,892	2,058	1,898	1,763	1,850	1,752	1,676	1,701	1,820	1,742	1,532	1,881	1,740	52,671	合計

13 一般機械器具における労働災害の都道府県別の推移(1999-2022年)

県	1999	2000	2001	2002	2003	2004	2005	2006	2007	2008	2009	2010	2011	2012	2013	2014	2015	2016	2017	2018	2019	2020	2021	2022	合計	県
愛知	286	287	277		271		261	231	234	188	125	171	194	158	159	163	144	143	130	138	126	144	154	143	4,127	愛知
大阪	321	297	290		277		250	283	233	243	158	201	197	187	193	199	161	161	144	161	145	113	158	135	4,507	大阪
静岡	155	142	161		152		129	157	155	141	100	86	85	92	75	81	94	80	85	106	85	80	97	86	2,424	静岡
兵庫	186	160	168		153		136	145	146	133	94	103	111	98	92	92	74	90	93	88	90	91	93	83	2,519	兵庫
埼玉	144	146	154		142		133	125	113	104	88	94	83	85	63	67	66	73	75	73	80	63	105	68	2,144	埼玉

神奈川	185	149	142		102		102	115	116	110	84	90	95	105	93	75	75	72	58	68	68	50	68	68	2,090	神奈川
長野	52	67	79		63		69	78	50	69	35	40	76	50	59	57	63	53	49	57	51	36	59	65	1,277	長野
広島	104	119	115		103		108	90	104	103	70	70	61	70	66	74	73	59	79	71	65	45	64	62	1,775	広島
岐阜	98	90	82		78		69	84	75	81	46	50	56	57	58	51	61	53	54	52	50	37	54	61	1,397	岐阜
新潟	89	92	114		92		93	84	83	72	27	49	68	48	50	58	59	54	72	48	65	49	53	57	1,476	新潟
三重	85	64	64		58		65	76	68	61	34	47	69	47	37	51	47	48	42	57	59	31	51	54	1,215	三重
福岡	99	85	89		79		80	68	68	68	47	61	62	55	66	52	59	50	54	61	57	51	64	52	1,427	福岡
茨城	51	68	58		59		53	59	75	67	31	69	55	52	32	55	50	51	54	53	73	60	60	50	1,235	茨城
滋賀	53	58	47		45		65	60	54	44	28	31	46	24	38	30	38	38	31	45	29	37	84	46	971	滋賀
群馬	83	84	81		61		50	80	75	58	42	44	39	50	33	46	53	36	55	53	52	41	39	43	1,198	群馬
石川	61	49	54		53		70	73	68	78	33	47	54	48	44	48	43	41	45	47	29	28	53	43	1,109	石川
京都	60	54	56		49		50	43	55	50	31	35	51	33	36	34	47	23	37	45	44	42	56	41	972	京都
岡山	41	53	61		40		39	57	53	48	23	27	40	40	35	41	26	30	37	44	28	38	40	40	881	岡山
北海道	57	59	52		55		50	36	42	37	34	42	29	38	35	28	25	37	26	25	32	34	25	40	838	北海道
千葉	101	88	65		71		49	67	58	59	51	59	46	61	39	43	43	44	38	38	57	49	58	39	1,223	千葉
愛媛	67	57	68		57		50	55	43	51	48	40	50	41	33	38	29	42	43	36	32	28	26	34	968	愛媛
福島	41	28	32		21		40	32	41	41	25	18	45	22	32	26	15	34	21	25	17	18	31	31	636	福島
東京	145	122	145		103		106	90	91	80	61	54	58	57	54	49	52	32	38	44	40	32	30	30	1,513	東京
富山	44	38	45		36		46	40	48	47	36	34	31	24	20	22	24	31	30	27	29	25	27	29	733	富山
栃木	51	67	39		42		52	49	58	49	23	29	39	40	29	36	28	23	45	37	40	42	27	28	873	栃木

山梨	21	14	17		13		27	29	27	32	17	21	19	16	14	18	11	13	20	21	17	12	22	27	428	山梨
香川	27	35	34		23		44	35	28	30	20	21	28	24	23	28	16	22	21	36	26	17	22	26	586	香川
岩手	32	15	26		20		30	10	26	14	18	23	17	20	16	13	12	8	11	12	10	15	23	23	394	岩手
山形	33	44	30		24		32	36	35	38	23	16	18	27	25	29	21	31	27	29	22	21	28	22	611	山形
佐賀	13	25	22		16		23	28	29	22	17	14	12	15	16	19	15	11	15	13	16	12	12	22	387	佐賀
福井	35	31	25		19		18	23	31	22	13	9	20	25	13	23	21	13	10	20	16	18	16	19	440	福井
高知	30	20	33		20		21	25	24	17	23	20	16	25	18	18	24	18	17	18	14	22	12	18	453	高知
秋田	25	31	23		27		19	18	20	19	14	22	12	16	15	14	13	11	14	20	17	14	14	18	396	秋田
宮城	44	42	18		24		24	25	19	24	20	12	23	19	15	9	19	20	18	17	15	18	22	17	464	宮城
奈良	18	13	20		16		24	19	19	20	11	12	19	11	8	11	16	16	5	12	15	12	21	15	333	奈良
島根	14	13	7		19		16	12	11	15	4	13	4	9	12	7	8	13	8	13	7	5	9	13	232	島根
長崎	32	36	37		22		29	33	22	33	22	24	23	27	20	38	30	20	17	25	21	14	15	12	552	長崎
和歌山	23	30	24		25		25	22	26	27	16	14	23	17	23	18	15	16	14	6	21	10	15	12	422	和歌山
熊本	23	14	15		12		22	16	26	19	11	11	10	6	10	17	14	11	15	12	10	7	7	11	299	熊本
山口	57	36	39		36		26	39	43	37	29	22	24	11	16	21	21	17	18	25	20	26	14	10	587	山口
大分	12	5	17		19		11	23	18	22	17	12	7	10	10	10	6	3	4	2	8	9	15	10	250	大分
鹿児島	20	15	13		11		12	9	6	10	10	5	7	5	5	7	9	7	6	10	6	12	7	10	202	鹿児島
青森	13	6	14		13		6	14	13	10	9	9	8	11	5	10	10	11	6	6	7	10	5	9	205	青森
徳島	18	13	18		20		17	23	13	13	8	16	17	11	12	13	13	4	10	10	9	7	7	8	280	徳島
宮崎	16	14	15		14		12	8	10	12	7	5	8	7	11	6	8	12	7	11	14	2	14	5	218	宮崎

鳥取	10	13	4		5		6	7	5	2	3		3	4	5	5	1	1	2	2	8	5	4	4	99	鳥取
沖縄	2	3			1		1	1			1								1	1			1	1	13	沖縄
合計	3,177	2,991	2,989	2,625	2,661	2,667	2,660	2,732	2,657	2,520	1,687	1,892	2,058	1,898	1,763	1,850	1,752	1,676	1,701	1,820	1,742	1,532	1,881	1,740	52,671	合計

（備考）2022年のデータには新型コロナ罹患を含まない。2021年及び2020年のデータには新型コロナ罹患を含む。2011年のデータに東日本大震災のデータを含む。

出典：<https://anzeninfo.mhlw.go.jp/user/anzen/tok/anst00.html> MHLW, Jaan

https://www.jisha.or.jp/international/topics/202307_08.htmlに戻る。