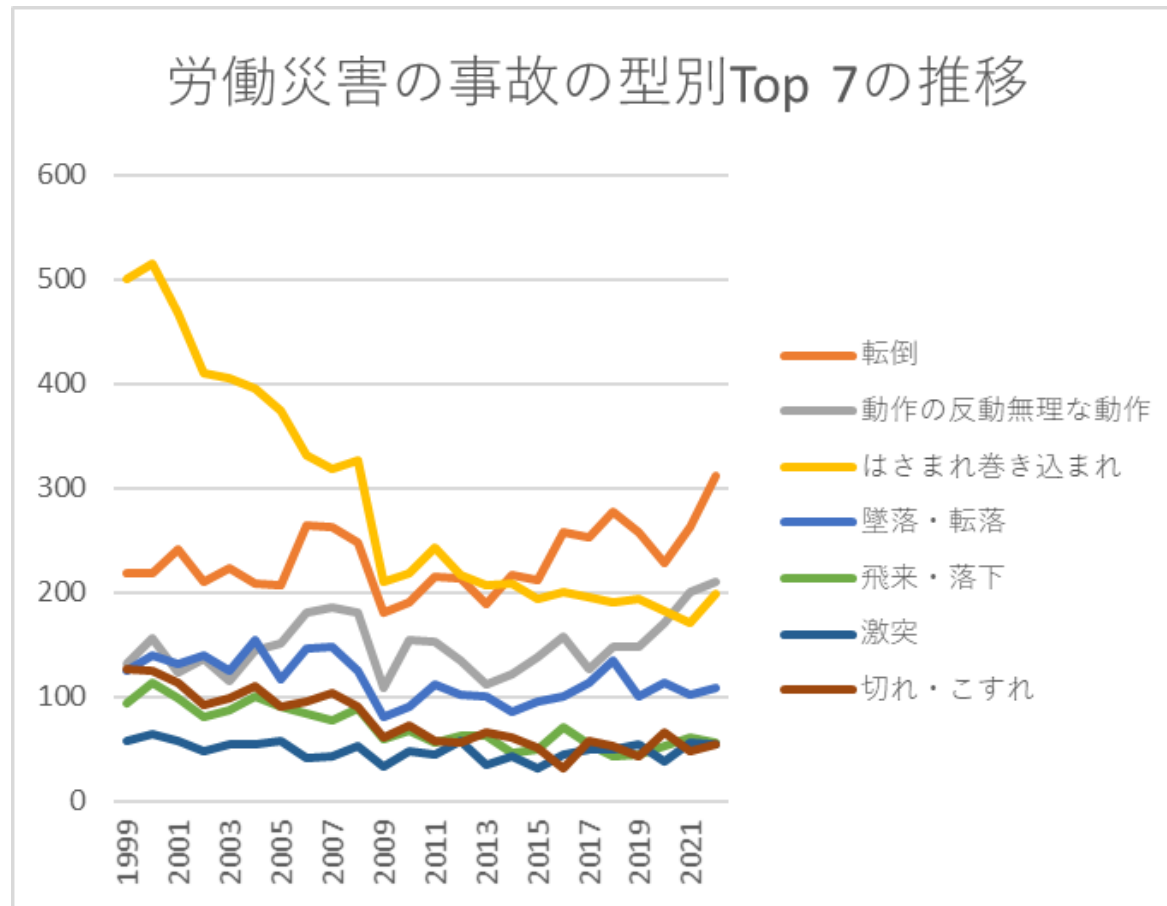
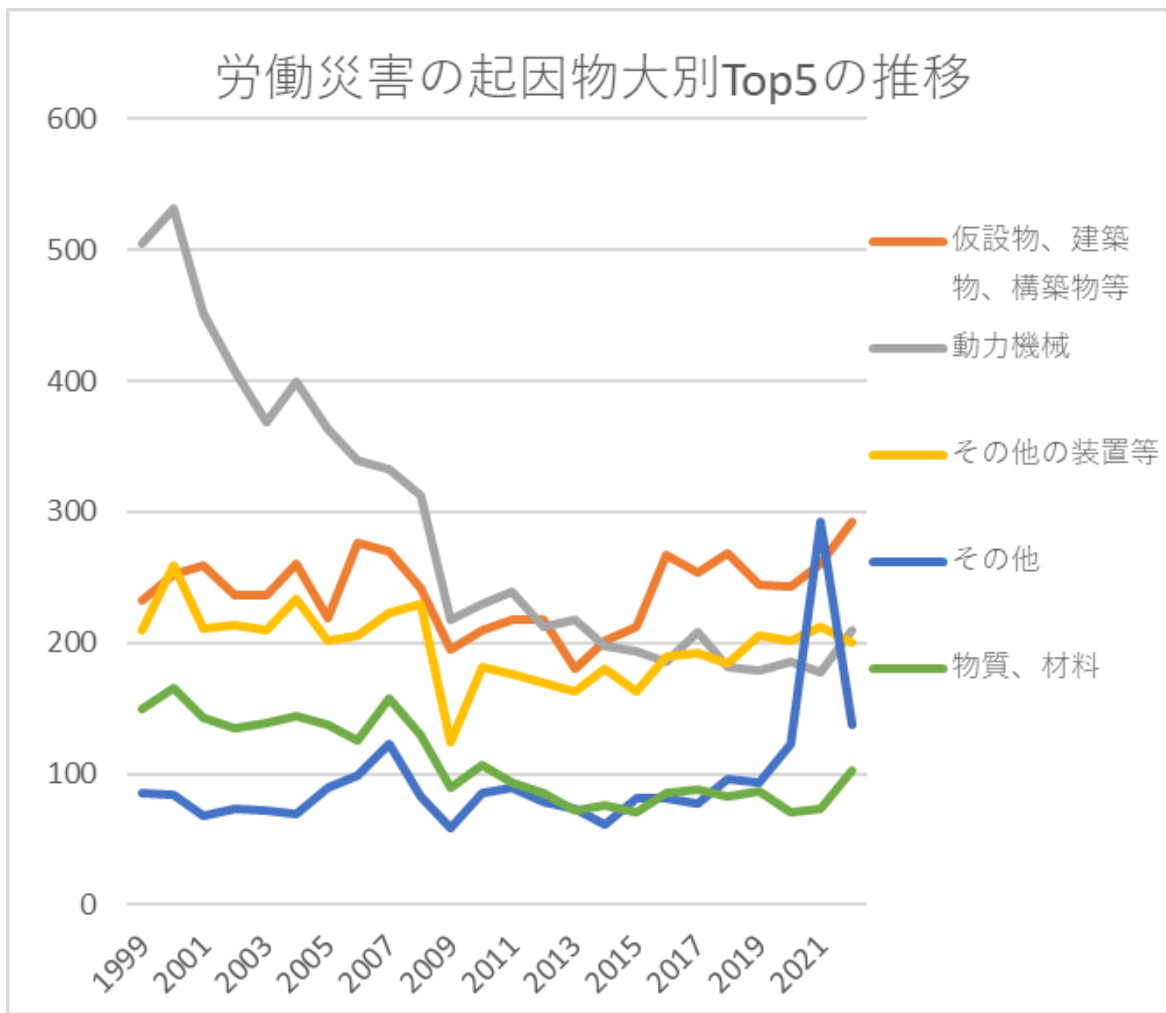


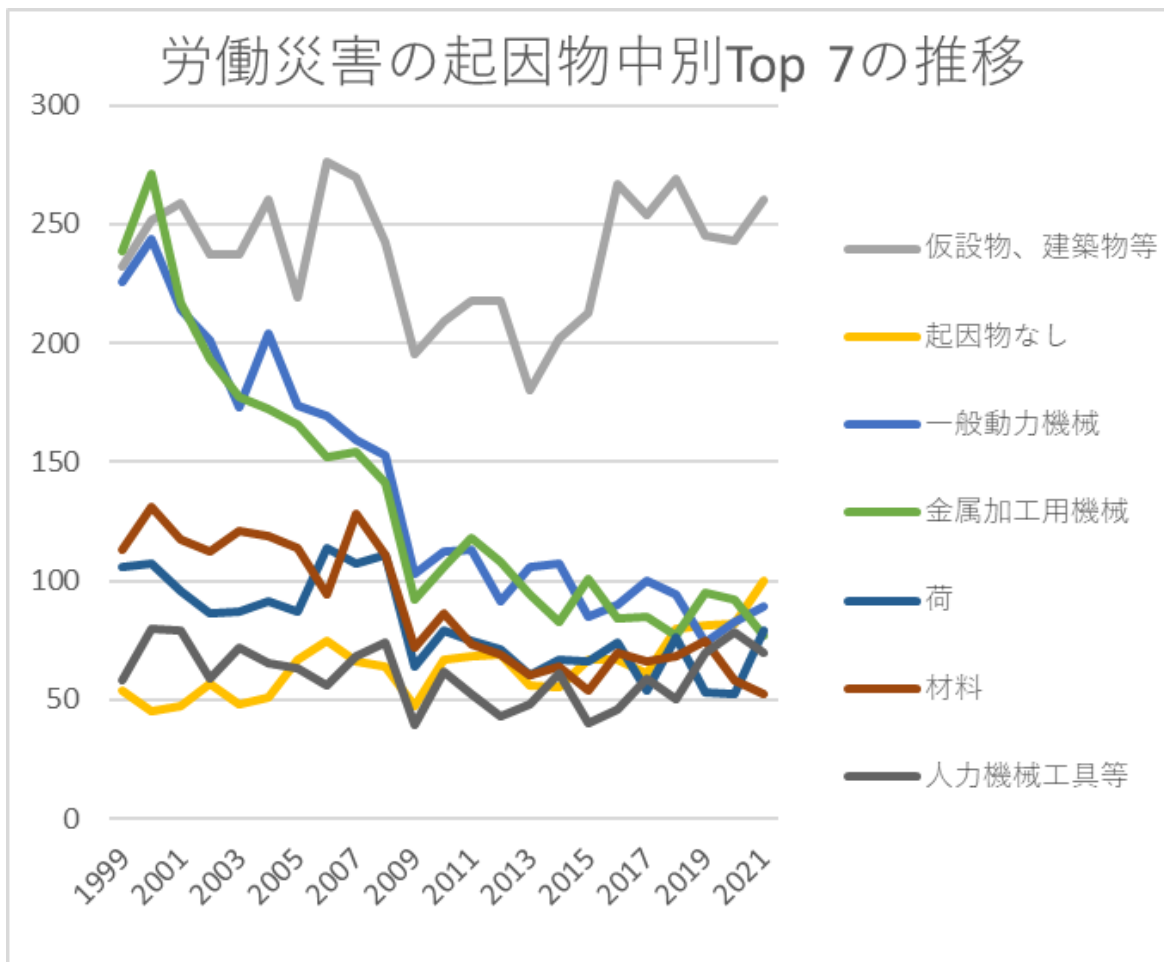
14 電気機械器具における労働災害の推移のグラフ(1999-2022年)



14 電気機械器具における労働災害の事故の型別Top 7の推移(1999-2022年)

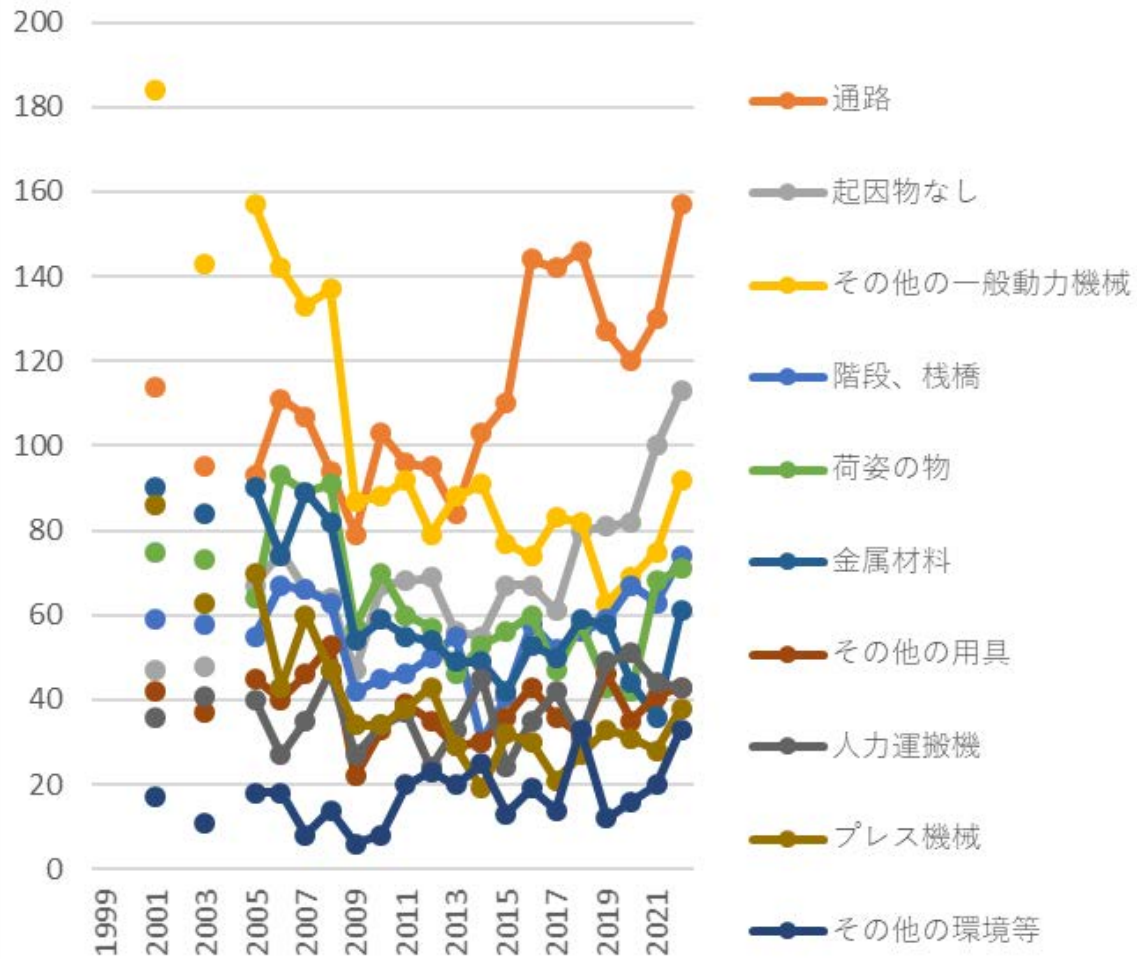


14 電気機械器具における労働災害の起因物大別Top 5の推移(1999-2022年)



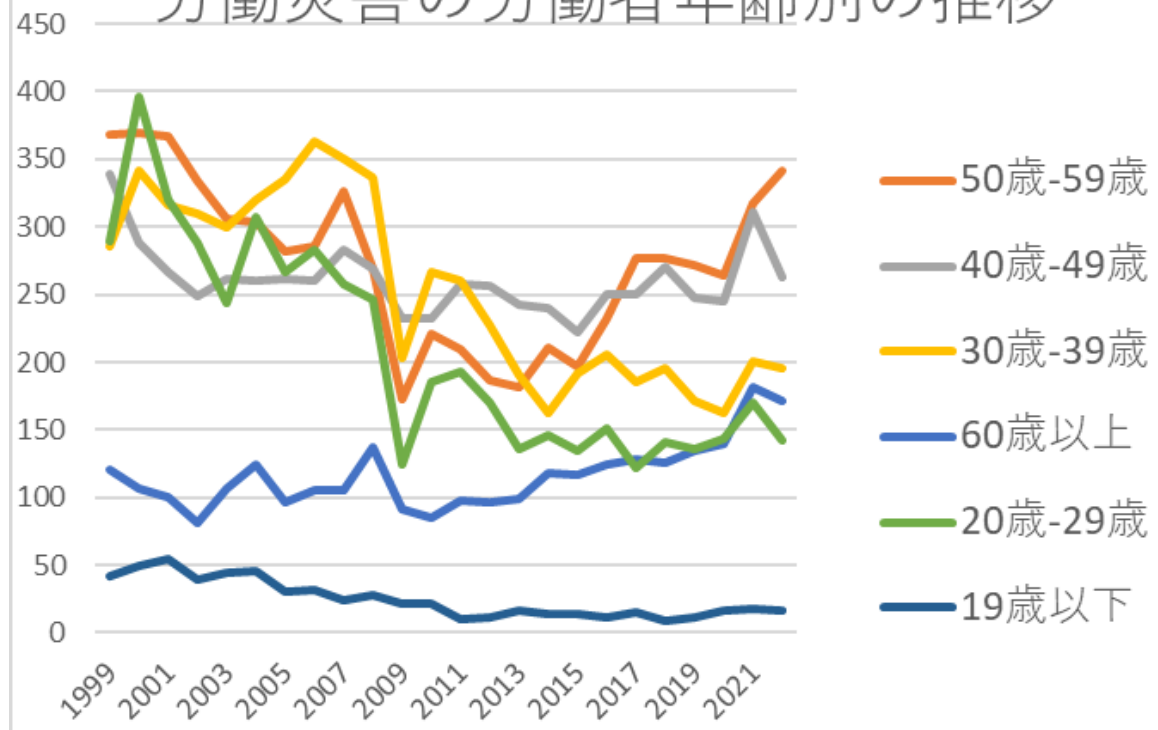
14 電気機械器具における労働災害の起因物中別Top 7の推移(1999-2022年)

労働災害の起因物小別Top 10の推移



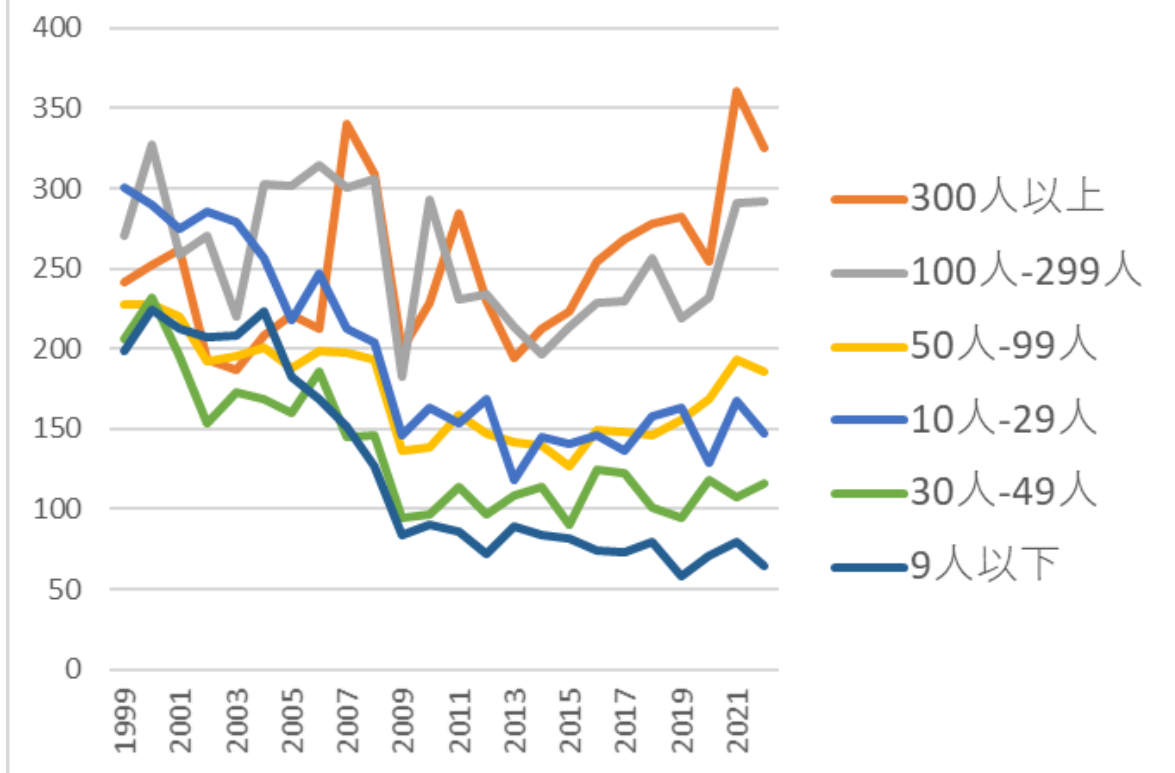
14 電気機械器具における労働災害の起因物小別Top 10の推移 (1999-2022年)

労働災害の労働者年齢別の推移



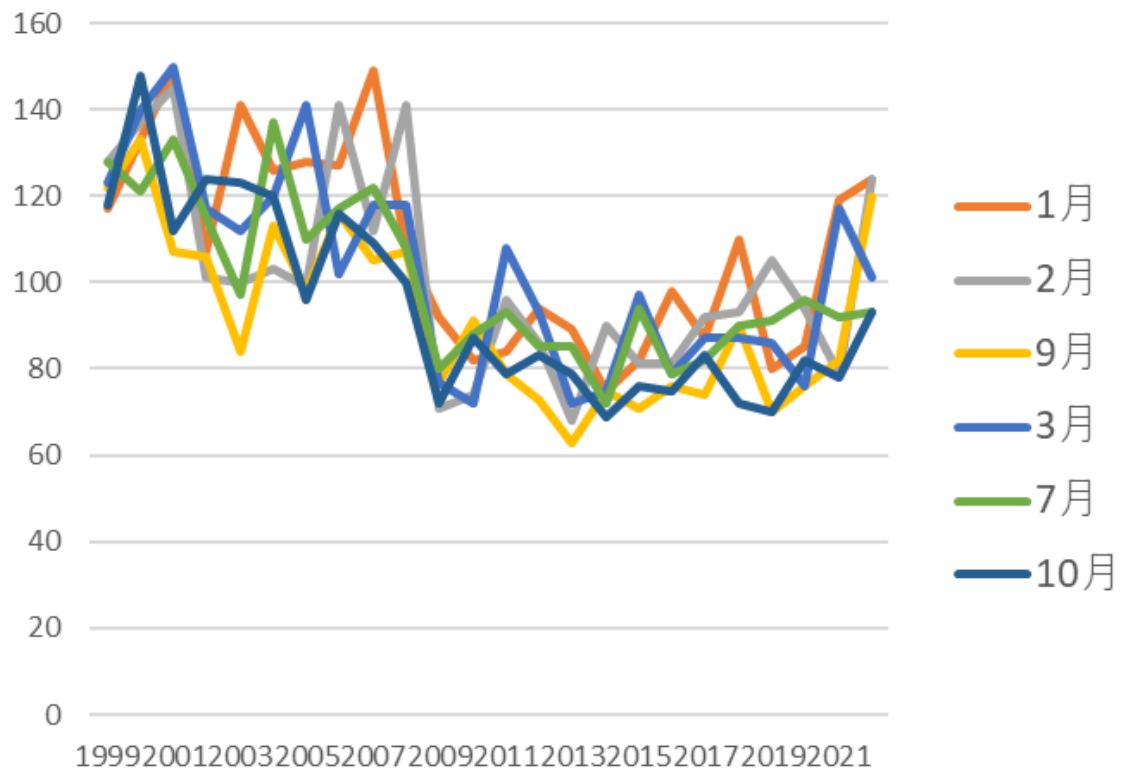
14 電気機械器具における労働災害の労働者年齢別の推移(1999-2022年)

労働災害の労働者規模別の推移



14 電気機械器具における労働災害の労働者規模別の推移(1999-2022年)

労働災害の発生月別Top 6の推移



14 電気機械器具における労働災害の発生月別Top 6の推移(1999-2022年)

理な動作	131	156	123	136	115	144	151	180	186	181	108	155	153	135	111	122	138	158	127	148	147	171	200	210	3,586	動無 理な 動作
はさま れ巻き 込まれ	500	515	468	411	405	395	374	332	318	326	210	219	243	216	207	208	194	200	196	191	193	182	171	199	6,873	はさ まれ 巻き 込ま れ
墜落・ 転落	125	140	132	140	125	154	117	146	147	125	80	91	112	102	100	86	95	101	113	134	101	113	102	108	2,789	墜 落・ 転落
飛来・ 落下	94	113	98	80	87	100	90	83	78	89	59	67	56	62	63	46	50	70	55	42	44	53	61	56	1,696	飛 来・ 落下
激突	57	64	57	48	54	54	57	41	42	52	33	48	45	58	35	43	32	45	49	49	55	38	56	55	1,167	激突
切れ・ こすれ	126	125	113	92	99	110	91	95	104	90	60	72	58	56	65	60	51	31	58	52	43	65	48	54	1,818	切 れ・ こす れ
激突さ れ	42	49	43	40	37	64	42	49	49	48	25	41	25	16	15	34	28	28	36	31	44	29	36	39	890	激突 され
崩壊・ 倒壊	28	40	38	40	32	36	28	35	40	23	14	18	28	14	24	18	15	22	22	27	24	11	14	24	615	崩 壊・ 倒壊

交通事故(その他)	1	2			2	2	4	2		1			1							2	1		1	19	事故(その他)	
踏抜き	2	3	4			1	1	3							3			2		1	2	2	1		25	踏抜き
破裂		3	1	1		1				3		3	2	1	1		2	1			1		1		21	破裂
おぼれ						1						1	9												11	おぼれ
合計	1,444	1,553	1,423	1,301	1,262	1,360	1,271	1,329	1,347	1,285	844	1,011	1,028	948	865	892	877	976	977	1,020	972	972	1,199	1,130	27,286	合計

14 電気機械器具における労働災害の起因物大別Top 5の推移(1999-2022年)

起因物(大)	1999	2000	2001	2002	2003	2004	2005	2006	2007	2008	2009	2010	2011	2012	2013	2014	2015	2016	2017	2018	2019	2020	2021	2022	合計	起因物(大)
仮設物、建築物、構築物等	232	252	259	237	237	260	219	276	270	242	195	209	218	218	180	202	213	267	254	269	245	243	260	293	5,750	仮設物、建築物、構築物等
動力機械	505	531	452	408	369	399	363	339	333	313	218	230	239	213	218	198	194	185	208	181	179	186	178	209	6,848	動力機械
その他の装置	210	259	211	214	209	234	201	205	223	230	124	182	176	170	163	180	163	189	192	184	206	201	212	200	4,738	その他の装置

工用機械	239	271	217	193	177	172	166	152	154	141	92	106	118	108	94	83	101	84	85	77	95	92	77	94	3,188	工用機械
荷	106	107	96	86	87	91	87	114	107	111	64	79	75	71	60	67	66	74	54	76	53	52	79	81	1,943	荷
材料	113	131	117	112	121	119	114	94	128	111	72	86	73	69	60	64	54	70	66	68	75	58	52	80	2,107	材料
人力機械工具等	58	80	79	59	72	65	63	56	68	74	39	62	52	43	48	61	40	46	59	50	70	78	70	76	1,468	人力機械工具等
用具	90	108	88	95	85	106	84	84	103	85	49	68	76	73	67	72	76	87	77	80	89	82	91	75	1,990	用具
動力運搬機	81	69	88	70	76	88	74	72	70	73	44	58	44	36	38	35	35	38	47	49	57	46	36	44	1,368	動力運搬機
自然環境等	14	17	27	16	19	23	24	34	14	25	8	12	39	33	30	30	17	23	20	44	20	27	28	42	586	自然環境等
その他の装置、設備	36	42	32	34	26	39	33	41	36	39	20	39	28	31	34	30	30	38	35	40	34	26	34	32	809	その他の装置、設備
危険物、有害物等	37	34	26	23	18	25	24	31	29	19	18	21	21	16	12	12	17	16	22	15	12	13	21	23	505	危険物、有害物等
その他の起因物	26	32	17	15	16	16	16	17	54	13	8	13	20	8	15	5	10	14	12	12	11	39	189	20	598	その他の起因物
乗物	43	54	46	41	34	30	59	36	31	50	32	37	39	28	18	32	26	18	22	22	18	15	24	14	769	乗物

の用具			42		37		45	40	46	53	22	33	39	35	29	30	36	43	36	32	46	35	41	43	763	の用具
人力運搬機			36		41		40	27	35	47	27	34	37	24	33	45	24	35	42	31	49	51	44	43	745	人力運搬機
プレス機械			86		63		70	43	60	47	34	34	38	43	29	19	32	30	21	27	33	31	28	38	806	プレス機械
その他の環境等			17		11		18	18	8	14	6	8	20	23	20	25	13	19	14	33	12	16	20	33	348	その他の環境等
その他の装置、設備			32		26		33	41	36	39	20	39	28	31	34	30	30	38	35	40	34	26	34	32	658	その他の装置、設備
はしご等			37		43		35	41	50	31	24	33	36	34	34	36	38	40	38	46	41	44	47	26	754	はしご等
その他の金属加工用機械			71		61		38	55	52	39	18	34	41	37	37	32	29	23	34	17	31	31	26	22	728	その他の金属加工用機械
その他の仮設物、建築物、構築物			22		18		14	24	19	19	14	20	16	17	12	21	14	20	15	20	16	12	13	21	347	その他の仮設物、建築物、構築物

車、バス、バイク		44		33		54	34	29	50	29	36	38	26	17	32	24	18	20	22	17	14	22	13	572	車、バス、バイク
トラック		26		21		20	20	31	26	15	34	19	12	16	13	15	17	21	19	20	13	9	12	379	トラック
その他の危険物、有害物等		9		3		9	10	9	8	7	5	10	5	7	2	4	5	6	6	5	5	10	11	136	その他の危険物、有害物等
機械装置		21		14		23	21	18	20	7	9	15	14	14	14	10	14	7	18	10	10	11	10	280	機械装置
旋盤		10		16		7	13	8	14	11	11	8	7	11	8	16	8	12	13	8	15	5	10	211	旋盤
コンベア		24		22		15	16	13	13	5	8	6	4	13	6	7	8	7	7	7	13	11	8	213	コンベア
有害物		11		7		11	20	14	7	7	13	10	8	4	6	9	6	13	7	7	5	9	8	182	有害物
ボール盤、フライス盤		24		17		23	26	13	17	10	17	11	6	8	13	16	10	10	10	9	4	8	7	259	ボール盤、フライス盤
玉掛用具		9		5		4	3	7	1	3	2	1	4	4	6	2	4	3	2	2	3	3	6	74	玉掛用具
クレーン		18		15		12	20	13	22	8	5	12	10	8	9	9	11	12	11	10	6	17	5	233	クレーン

木材、 竹材			2		8		8	2	3	5	6	3	4	5	4	6		2	1	4	3	4	2	3	75	木材、 竹材
引火性 の物			5		2		4	1	6	4	2	3	1	1	1	2	4	2	2	1		3	2	3	49	引火性 の物
送配電 線等			1		2		1	1	3	2	5	2	4	3			1	1	4	2	3	2	2	3	42	送配電 線等
地山、 岩石			2		2		2			1		1	1			2	1	1	1			1		3	18	地山、 岩石
シャー			7		4		8	4	6	5	5	3	2	3	2	1	1	3	2	4	4	1	2	2	69	シャー
丸のこ 盤			2		4		4	5	4	4	2	2	1	2	5	2	2	3	3		3	3	3	2	56	丸のこ 盤
その他 の溶接 装置			4		5		3	4	2	4	1	3	2	3	2	5	3	1	5		1	3	2	2	55	その他 の溶接 装置
混合 機、粉 砕機			3		5		4	5	3	2	2		2	2	3	4	1	3	3	1	2	4	3	2	54	混合 機、粉 砕機
印刷用 機械			6		2		1	4	2	1		5	6		2	2	1	1	1	3	1	3	1	2	44	印刷用 機械
足場					5		4	1	3	1	1	1	1	2			3	2	2	1	2	1	2	2	34	足場
アーク 溶接装 置					1			1	2	1		1	2	3	1	1		1	1	1			1	2	19	アーク 溶接装 置

移動式 クレーン			1					1	3	1		2	1		1				2	1			2	15	移動式 クレーン	
屋根、 はり、 もや、 けた、 合掌			4		2			9	1	2	2	4	4	2	2	2		3	1	2	1		2	1	44	屋根、 はり、 もや、 けた、 合掌
産業用 ロボッ ト			4		1		4	4	3	2	1	2	1	2	1		2	2	3		1	1	2	1	37	産業用 ロボッ ト
人力機 械			8		2		3	3	4		1	2	1	2		3	1		1		1	1	1	1	35	人力機 械
炉、窯					3		1	2	1	1	1	1	1	2	2	1	2	1		3	4	2	2	1	31	炉、窯
その他 の木材 加工用 機械			5		3		2		2	1	4				2	1	2		2	1			2	1	28	その他 の木材 加工用 機械
その他 の乗物			2		1		1	1	2		3	1	1	2	1		1		1		1	1	2	1	22	その他 の乗物
原動機			3		1		1	2	1			1			1		2		5			1	2	1	21	原動機
水					1		1	3	1						11		1							1	19	水
爆発性			1		6							1					2		2			2		1	16	爆発性

の動力 クレー ン等			3		1		3	1	2	2	1			3	1	1	1	1			1	1			22	の動力 クレー ン等	
その他 の圧力 容器								1		1	1	3		3			1								10	その他 の圧力 容器	
帯のこ 盤			1		1		1	1		1					1							1	1		8	帯のこ 盤	
異常環 境等					2			1	1	1				1									2		8	異常環 境等	
チェー ンソー									2	1	1	1	1											1	7	チェー ンソー	
鉄道車 両							4	1															1	1	7	鉄道車 両	
圧力容 器					1			2						1	2										6	圧力容 器	
角のみ 盤、木 工ボー ル盤												2			1		1							1	5	角のみ 盤、木 工ボー ル盤	
整地・ 運搬・ 積込み												1												1	2	5	整地・ 運搬・ 積込み

ラー																						1	ラー	
その他 の炉、 窯等																							1	その他 の炉、 窯等
放射線																							1	放射線
面とり 盤、 ルー タ、ホ エフラ イス盤																								面とり 盤、 ルー タ、ホ エフラ イス盤
締固め 用機械																								締固め 用機械
伐木等 機械																								伐木等 機械
走行集 材機械																								走行集 材機械
架線集 材機械																								架線集 材機械
その他 の車両 系林業 機械																								その他 の車両 系林業 機械

デリック																									デリック	
揚貨装置																										揚貨装置
ゴンドラ																										ゴンドラ
機械集材装置、運材索道																										機械集材装置、運材索道
簡易架線集材装置																										簡易架線集材装置
ストラドルキャリア																										ストラドルキャリア
不整地運搬車																										不整地運搬車
支保工																										支保工
合計	1,444	1,553	1,423	1,301	1,262	1,360	1,271	1,329	1,347	1,285	844	1,011	1,028	948	865	892	877	976	977	1,020	972	972	1,199	1,130	27,286	合計

14 電気機械器具における労働災害の労働者年齢別の推移(1999-2022年)

19歳以下	42	50	54	39	45	46	30	32	24	28	21	21	10	11	16	14	14	12	15	9	11	17	18	16	595	歳 以 下
合計	1,444	1,553	1,423	1,301	1,262	1,360	1,271	1,329	1,347	1,285	844	1,011	1,028	948	865	892	877	976	977	1,020	972	972	1,199	1,130	27,286	合 計

14 電気機械器具における労働災害の労働者規模別の推移(1999-2022年)

労働者 規模	1999	2000	2001	2002	2003	2004	2005	2006	2007	2008	2009	2010	2011	2012	2013	2014	2015	2016	2017	2018	2019	2020	2021	2022	合計	労働 者 規 模
300人以上	241	252	262	193	187	208	221	213	340	309	200	229	284	230	194	213	223	254	268	278	282	254	361	325	6,021	300 人 以 上
100人- 299人	270	327	259	271	220	303	302	315	301	306	183	293	231	234	214	196	214	229	230	257	219	232	291	292	6,189	100 人- 299 人
50人-99 人	228	228	220	192	195	201	188	199	198	193	136	139	159	147	142	140	127	149	148	146	156	168	193	186	4,178	50 人- 99 人

6月	129	137	118	99	111	120	115	117	116	106	56	88	94	80	67	86	71	82	93	103	77	76	90	91	2,322	6月
8月	122	119	82	113	112	103	101	95	111	100	60	86	82	73	83	58	61	87	76	71	86	90	138	86	2,195	8月
4月	117	108	114	107	88	120	90	106	100	117	72	79	72	72	64	70	62	103	61	67	86	76	104	85	2,140	4月
5月	102	128	118	102	103	113	88	104	124	106	58	74	69	71	56	79	66	72	80	82	80	69	105	77	2,126	5月
12月	118	128	104	105	98	81	104	97	94	93	58	74	90	66	73	68	53	61	79	69	75	88	89	70	2,035	12月
11月	120	121	91	105	93	104	101	91	87	81	71	116	82	72	66	75	63	83	83	86	66	64	106	66	2,093	11月
合計	1,444	1,553	1,423	1,301	1,262	1,360	1,271	1,329	1,347	1,285	844	1,011	1,028	948	865	892	877	976	977	1,020	972	972	1,199	1,130	27,286	合計

14 電気機械器具における労働災害の都道府県別の推移(1999-2022年)

県	1999	2000	2001	2002	2003	2004	2005	2006	2007	2008	2009	2010	2011	2012	2013	2014	2015	2016	2017	2018	2019	2020	2021	2022	合計	県
愛知	53	66	67		55		71	64	71	62	38	43	47	52	47	55	47	39	67	48	48	51	58	75	1,224	愛知
長野	72	59	60		60		30	53	61	42	32	49	48	38	55	39	35	31	60	52	55	43	66	71	1,111	長野
兵庫	55	67	80		65		82	79	91	71	59	59	51	60	62	50	66	64	47	55	57	46	53	57	1,376	兵庫
埼玉	62	52	66		63		57	54	54	52	40	47	44	37	35	41	28	37	41	39	47	44	35	56	1,031	埼玉
大阪	121	121	96		87		72	105	86	83	48	65	60	47	47	47	70	41	47	63	61	65	57	55	1,544	大阪
神奈川	92	107	78		68		58	61	67	90	60	49	46	49	42	40	37	44	49	53	45	33	53	55	1,276	神奈川
静岡	56	78	62		61		62	75	77	76	38	51	56	52	27	42	55	52	56	50	61	51	55	49	1,242	静岡
群馬	68	72	66		75		45	36	49	38	16	41	34	33	22	51	40	35	36	36	30	31	54	49	957	群馬
福島	48	43	41		44		45	31	43	34	27	38	34	37	35	31	22	35	30	32	37	22	35	46	790	福島
山形	38	30	25		20		23	32	34	29	16	20	27	26	19	33	26	38	25	35	22	21	19	43	601	山形
滋賀	38	53	43		48		40	43	49	51	24	36	36	24	33	39	30	41	28	38	30	25	40	42	831	滋賀

茨城	49	51	44		31		33	52	39	54	31	26	46	41	35	27	28	34	31	39	29	32	36	35	823	茨城
宮城	29	32	20		22		30	37	18	34	16	22	28	16	26	11	22	31	27	20	27	19	38	34	559	宮城
三重	45	53	43		55		64	56	58	49	31	77	36	39	28	34	37	28	32	33	31	22	74	33	958	三重
新潟	51	48	41		31		37	35	48	39	31	25	30	29	32	26	30	34	39	36	32	24	44	32	774	新潟
東京	69	72	56		49		54	61	42	50	29	28	31	24	29	23	26	28	18	36	26	25	36	28	840	東京
福岡	27	47	47		37		39	28	30	60	27	27	35	29	30	24	29	24	24	27	26	36	33	26	712	福岡
岐阜	38	36	36		16		33	22	24	22	7	19	23	23	17	20	14	21	26	24	24	33	34	25	537	岐阜
千葉	27	22	23		22		27	27	22	23	20	19	13	22	16	17	13	21	15	13	15	19	16	24	436	千葉
山梨	16	33	22		17		14	18	22	16	7	13	10	7	14	13	17	19	14	18	12	15	18	23	358	山梨
青森	16	14	10		9		11	17	11	14	5	8	6	7	10	14	2	8	14	11	2	7	12	22	230	青森
岩手	15	21	17		15		20	19	18	14	13	11	17	4	11	11	15	7	11	8	13	15	14	20	309	岩手
福井	9	18	17		10		17	23	11	11	7	7	10	10	10	14	7	9	12	28	11	13	17	19	290	福井
岡山	24	23	25		19		17	22	31	18	16	15	19	17	12	11	14	16	18	18	14	22	10	16	397	岡山
鹿児島	21	17	24		22		20	11	13	16	11	16	12	7	13	10	9	13	7	8	11	20	32	16	329	鹿児島
島根	7	9	17		13		13	10	11	9	7	14	9	7	8	7	6	7	7	4	4	16	13	14	212	島根
京都	51	42	46		33		23	21	22	29	34	30	21	24	17	14	21	30	27	28	30	25	25	13	606	京都
栃木	20	37	36		32		30	25	20	19	16	12	26	18	21	31	22	23	18	14	22	22	19	13	496	栃木
北海道	13	18	11		11		14	14	15	8	8	8	14	9	7	11	7	7	4	5	3	10	9	12	218	北海道
広島	13	22	23		24		23	22	25	9	19	14	17	24	10	10	9	13	15	22	16	16	34	11	391	広島

熊本	16	17	16		17		19	13	20	17	13	21	20	21	14	11	14	21	12	9	21	16	17	11	356	熊本
秋田	21	18	19		17		15	17	14	8	7	13	17	8	8	8	7	13	12	15	13	7	14	11	282	秋田
佐賀	27	9	5		4		16	15	10	7	9	7	8	4	8	2	9	13	9	7	6	9	13	11	208	佐賀
徳島	8	15	11		9		10	1	7	2		3	5	6	5	7	4	10	4	4	1	12	10	11	145	徳島
石川	14	17	17		10		21	15	19	20	14	10	18	11	7	16	8	13	13	16	15	21	7	10	312	石川
富山	13	18	19		18		17	25	23	19	8	12	15	14	9	6	8	11	17	23	16	15	19	8	333	富山
長崎	12	5	10		2		5	7	17	12	7	6	10	4	4	2	3	6	4	6	10	20	6	8	166	長崎
鳥取	10	22	15		12		9	10	9	9	7	10	6	7	6	9	5	8	7	9	3	7	8	7	195	鳥取
愛媛	20	16	14		8		11	8	7	12	11	9	7	7	6	8	2	4	6	4	6	5	7	7	185	愛媛
大分	12	14	12		11		12	12	12	4	3	4	3	11	1	6	5	8	4	6	10	9	9	7	175	大分
奈良	9	9	7		12		6	13	14	14	10	6	6	8	10	3	6	5	12	5	7	6	8	6	182	奈良
香川	8	7	10		8		8	6	5	11	4	6	6	8	6	10	6	10	5	7	6	6	9	6	158	香川
宮崎	11	9	4		10		6	12	11	6	5	2	8	5	4	3	3	8	8	8	10	3	8	5	149	宮崎
高知	7	6	6		3		3	4	1	7	4	2	6	6		1	4	6	2	1		3	1	4	77	高知
和歌山	9	4	9		3		5	8	3	10	2	8	3	5	4	1	3	5	8	4	3	3	17	3	120	和歌山
沖縄	1		2				3	4	5	1				3	1			1	1	1	1	1	1	1	27	沖縄
山口	3	4	5		4		1	6	8	4	7	3	4	8	2	3	6	4	8	2	3	6	6		97	山口
合計	1,444	1,553	1,423	1,301	1,262	1,360	1,271	1,329	1,347	1,285	844	1,011	1,028	948	865	892	877	976	977	1,020	972	972	1,199	1,130	27,286	合計

(備考) 2022年のデータには新型コロナ罹患を含まない。2021年及び2020年のデータには新型コロナ罹患を含む。2011年のデータに東日本大震災のデータを含む。

出典 : <https://anzeninfo.mhlw.go.jp/user/anzen/tok/anst00.html> MHLW, Jaan

https://www.jisha.or.jp/international/topics/202307_08.htmlに戻る。