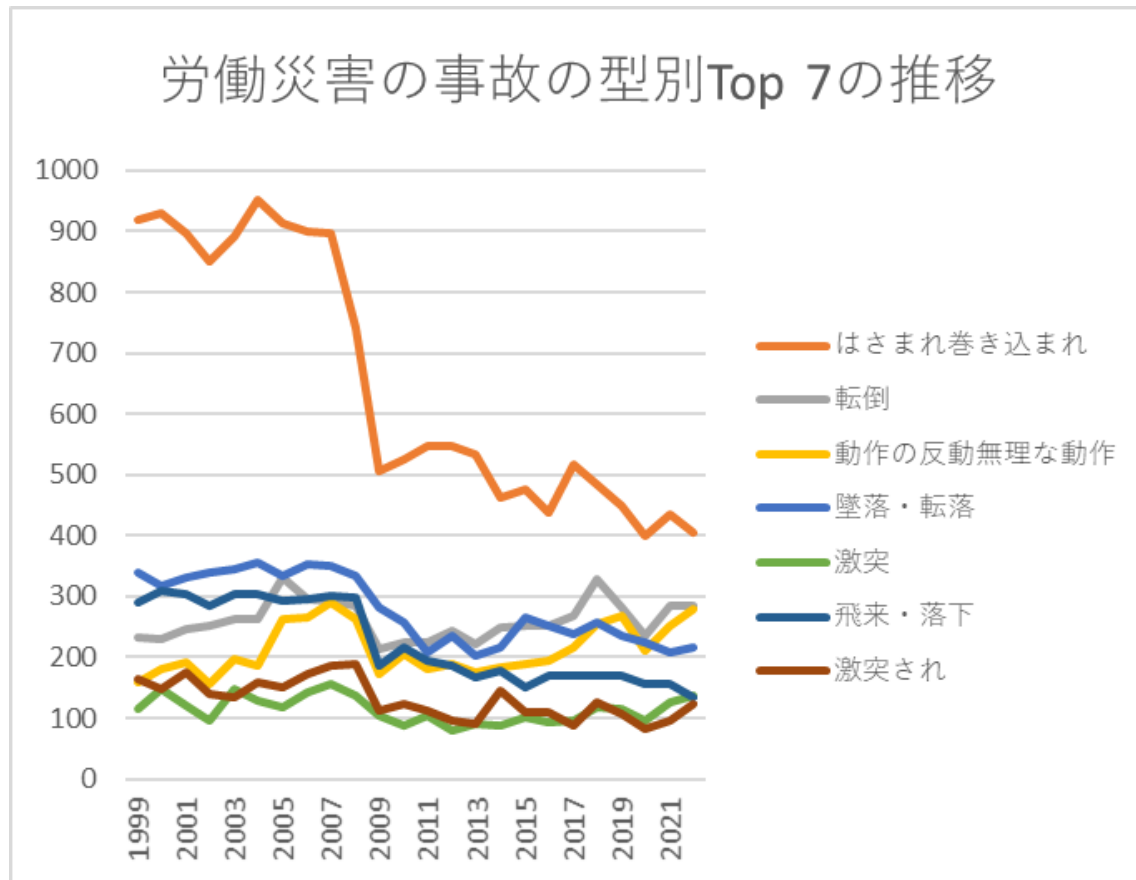
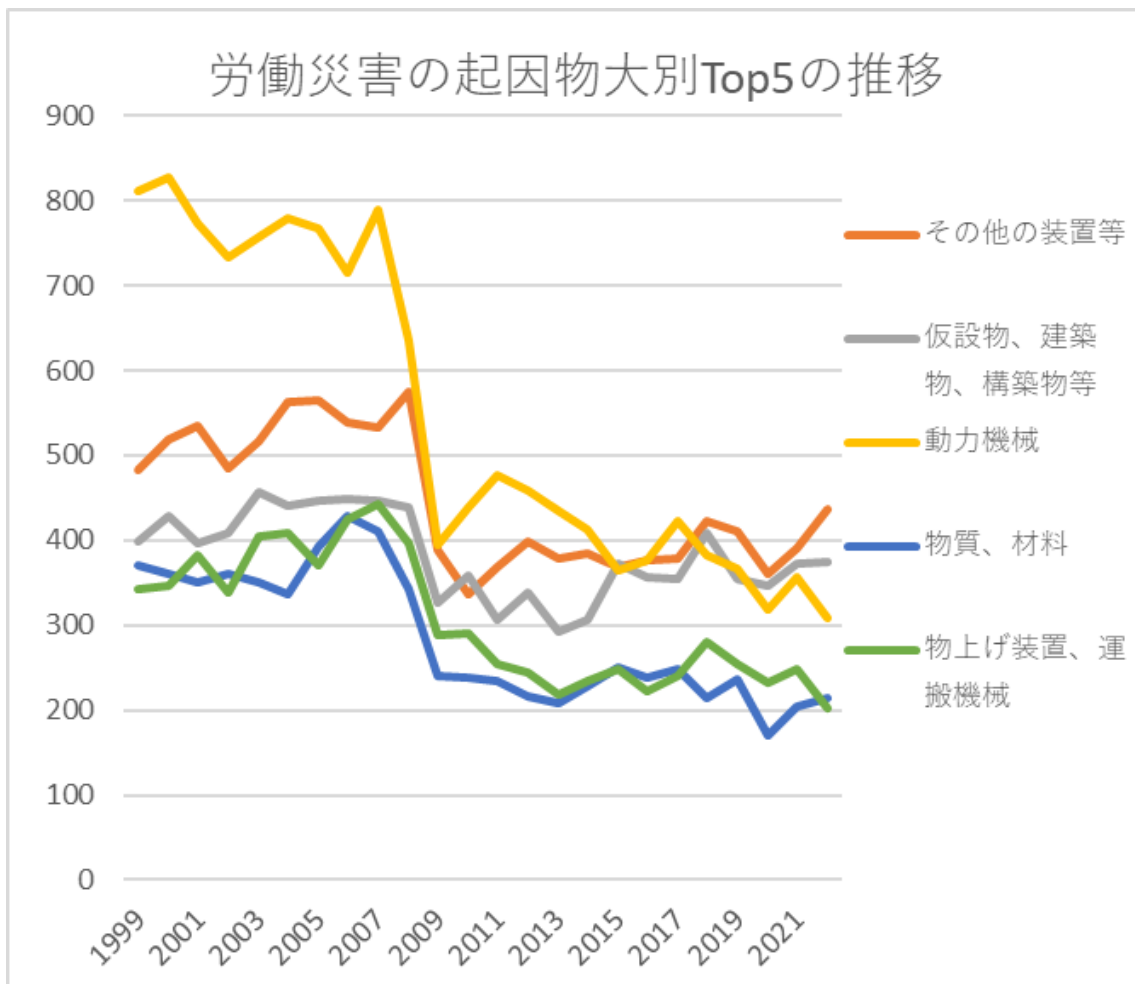


15 輸送機械製造における労働災害の推移のグラフ(1999-2022年)

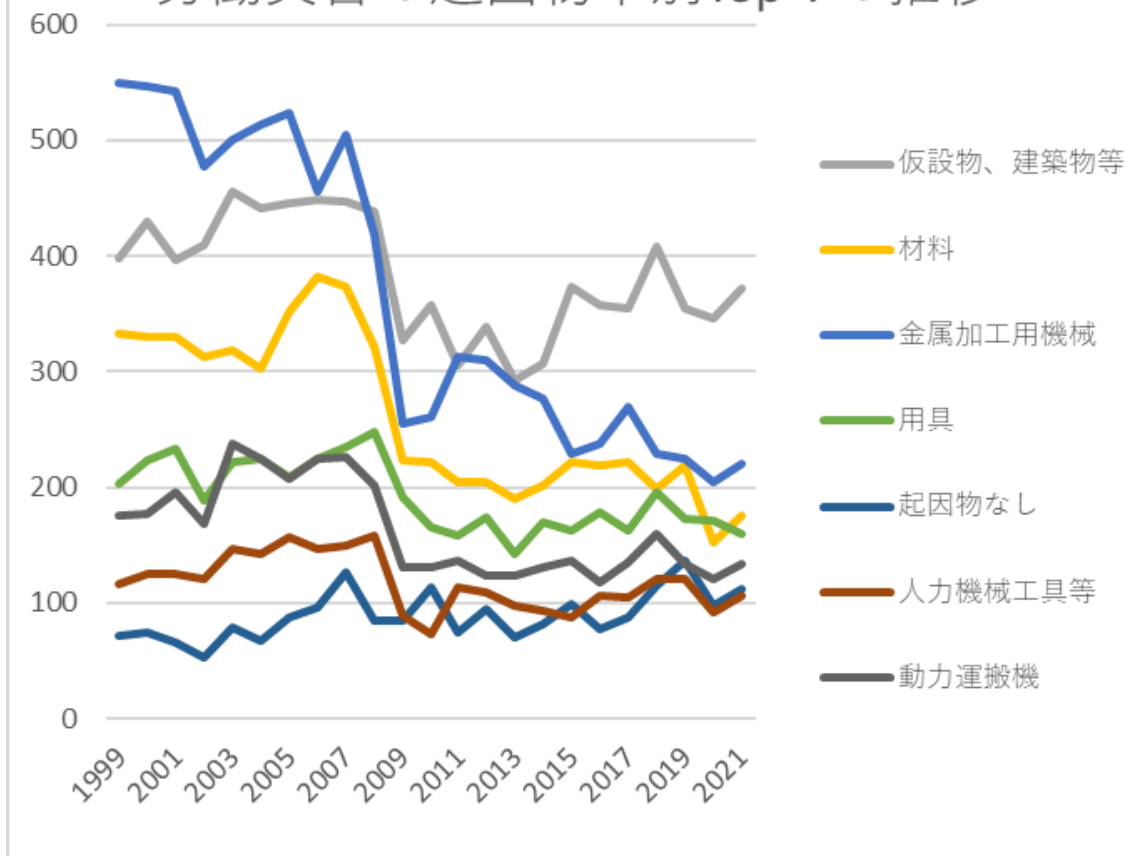


15 輸送機械製造における労働災害の事故の型別Top 7の推移(1999-2022年)



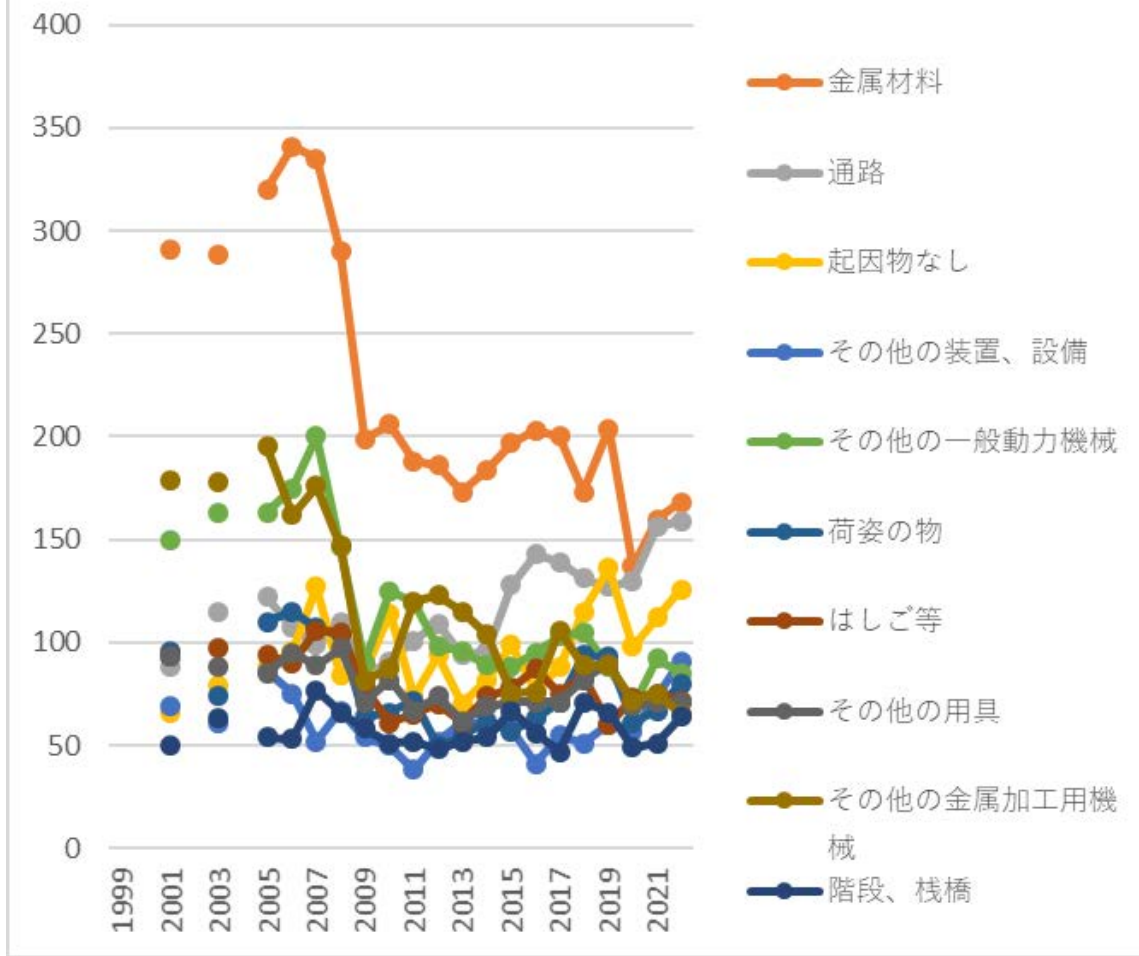
15 輸送機械製造における労働災害の起因物大別Top 5の推移(1999-2022年)

労働災害の起因物中別Top 7の推移

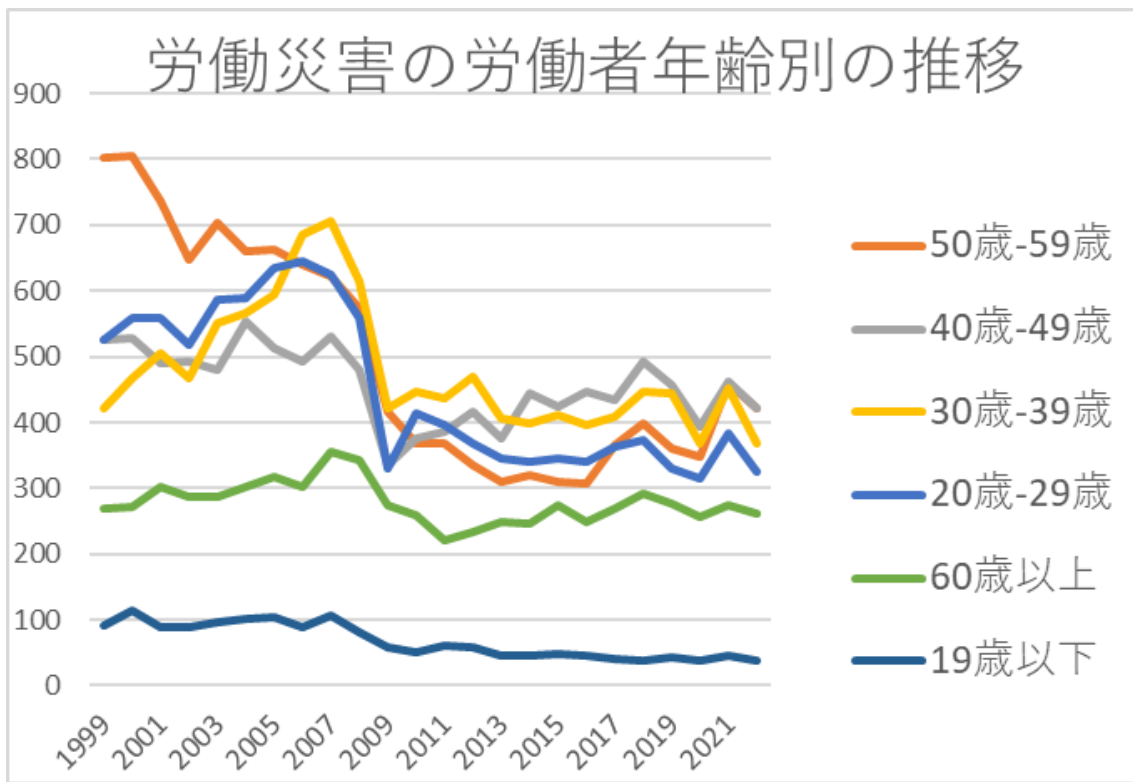


15 輸送機械製造における労働災害の起因物中別Top 7の推移(1999-2022年)

労働災害の起因物小別Top 10の推移

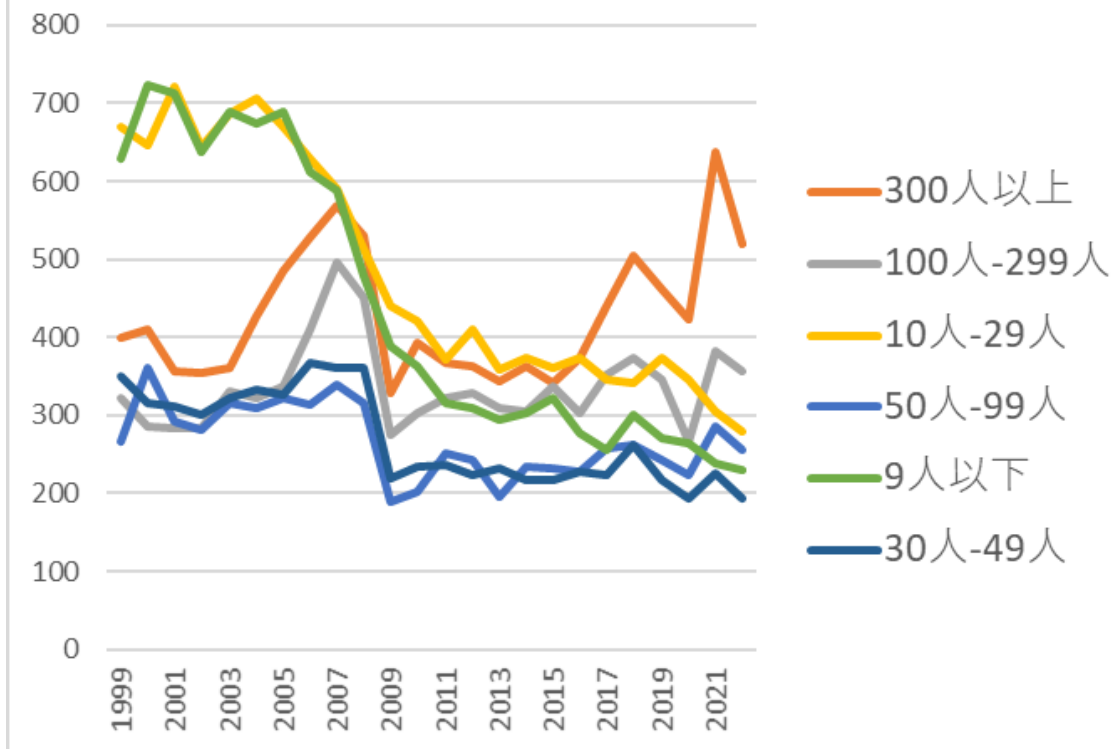


15 輸送機械製造における労働災害の起因物小別Top 10の推移 (1999-2022年)



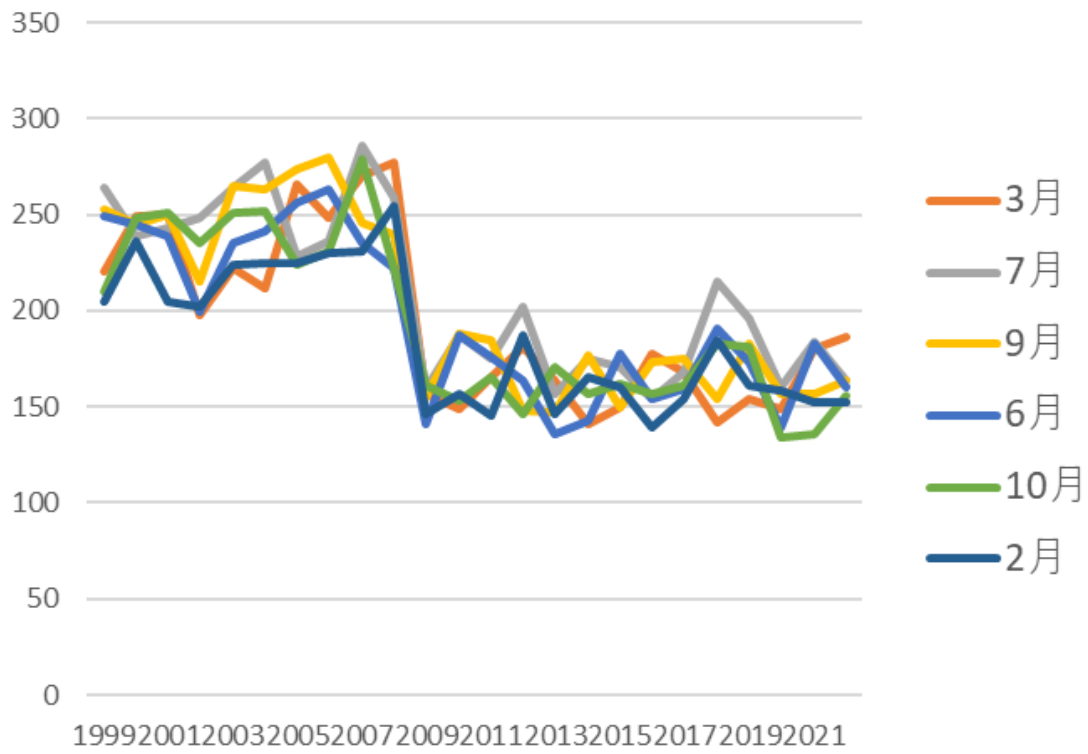
15 輸送機械製造における労働災害の労働者年齢別の推移(1999-2022年)

労働災害の労働者規模別の推移



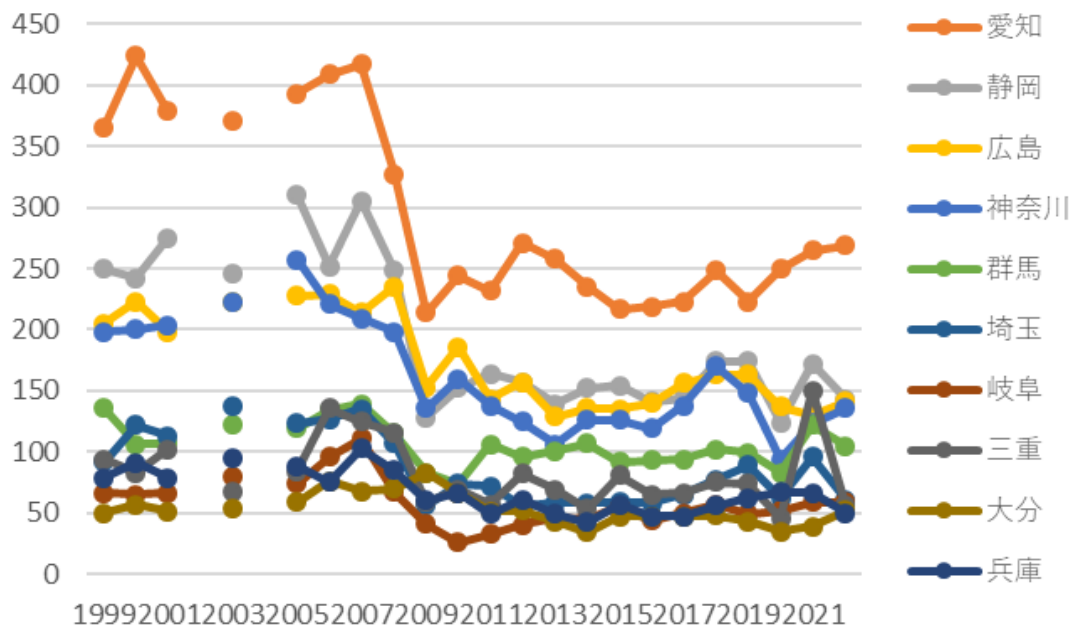
15 輸送機械製造における労働災害の労働者規模別の推移(1999-2022年)

労働災害の発生月別Top 6の推移



15 輸送機械製造における労働災害の発生月別Top 6の推移(1999-2022年)

労働災害の都道府県別Top 10の推移



15 輸送機械製造における労働災害の都道府県別の推移(1999-2022年)

15 輸送機械製造における労働災害の事故の型別Top 7の推移(1999-2022年)

事故の型	1999	2000	2001	2002	2003	2004	2005	2006	2007	2008	2009	2010	2011	2012	2013	2014	2015	2016	2017	2018	2019	2020	2021	2022	合計	事故の型
はさまれ巻き込まれ	918	929	898	851	891	951	914	900	897	741	507	526	546	547	533	462	475	437	517	484	450	400	434	404	15,612	はさまれ巻き込まれ

																									れ	
転倒	232	231	247	252	264	264	332	295	293	285	214	224	225	243	223	249	251	251	269	327	283	236	285	285	6,260	転倒
動作の 反動無 理な動 作	159	182	191	157	198	185	262	265	289	263	172	204	180	189	174	183	188	193	217	254	268	211	253	280	5,117	動作 の反 動無 理な 動作
墜落・ 転落	339	317	332	340	345	356	334	352	351	335	282	257	207	236	202	216	265	253	238	258	236	224	208	217	6,700	墜 落・ 転落
激突	114	147	121	96	147	129	118	143	157	136	103	87	105	79	90	87	102	93	96	119	116	96	127	136	2,744	激突
飛来・ 落下	291	310	305	284	303	304	292	295	300	299	186	215	194	187	166	178	151	171	169	169	170	156	155	135	5,385	飛 来・ 落下
激突さ れ	165	147	176	139	133	159	150	173	185	189	111	124	113	97	90	146	109	109	88	125	106	81	95	123	3,133	激突 され
切れ・ こすれ	191	211	197	158	182	178	184	166	190	158	91	102	111	122	92	105	87	110	111	104	121	90	97	98	3,256	切 れ・ こす れ
高温・ 低温物 との接	58	66	62	64	76	64	66	65	61	68	48	63	56	54	62	52	47	53	62	76	54	62	56	61	1,456	高 温・ 低温 物と

装置、 運搬機 械	342	347	383	338	404	409	370	424	442	397	289	291	254	244	219	235	248	223	241	281	254	233	248	203	7,319	装置、 運搬機 械
その他	118	140	96	72	97	102	123	128	165	115	102	125	98	122	96	113	118	97	113	145	159	162	408	159	3,173	その他
荷	97	103	123	88	102	131	140	152	140	130	86	87	84	64	71	80	73	81	82	112	101	74	79	98	2,378	荷
環境等	18	18	22	16	22	12	23	22	16	14	11	38	45	37	31	31	18	32	38	78	30	52	18	40	682	環境等
合計	2,637	2,743	2,679	2,502	2,705	2,773	2,827	2,858	2,943	2,647	1,840	1,914	1,866	1,878	1,733	1,792	1,812	1,781	1,877	2,043	1,911	1,717	2,076	1,834	53,388	合計

15 輸送機械製造における労働災害の起因物中別Top 7の推移(1999-2022年)

起因物 (中)	1999	2000	2001	2002	2003	2004	2005	2006	2007	2008	2009	2010	2011	2012	2013	2014	2015	2016	2017	2018	2019	2020	2021	2022	合計	起因物 (中)
仮設 物、建 築物等	398	429	397	409	456	441	446	449	447	439	327	358	306	339	293	307	373	357	354	408	354	346	372	375	9,180	仮設 物、建 築物等
材料	333	330	330	312	318	303	352	382	373	322	223	222	205	205	190	201	222	219	222	199	219	152	175	189	6,198	材料
金属加 工用機 械	550	547	543	477	500	513	524	455	505	418	255	261	312	310	288	276	229	237	270	229	225	204	220	185	8,533	金属加 工用機 械
用具	203	223	233	189	222	224	208	225	235	248	191	166	158	174	142	169	162	179	162	195	173	171	159	164	4,575	用具
起因物 なし	72	74	66	53	79	67	88	96	127	84	85	114	74	94	70	82	99	77	88	115	136	98	112	126	2,176	起因物 なし
人力機 械工具	116	125	125	120	146	142	157	147	150	158	89	73	114	109	98	93	87	106	104	121	121	91	106	123	2,821	人力機 械工具

等																										等
動力運搬機	175	177	195	168	238	225	207	225	226	201	131	131	137	124	123	131	137	118	135	159	134	121	133	122	3,873	動力運搬機
一般動力機械	195	223	181	200	207	217	190	211	243	176	110	141	142	126	128	110	111	114	128	124	108	83	108	100	3,676	一般動力機械
荷	97	103	123	88	102	131	140	152	140	130	86	87	84	64	71	80	73	81	82	112	101	74	79	98	2,378	荷
その他の装置、設備	63	66	69	74	61	83	86	75	52	67	54	50	38	52	61	60	58	41	55	51	60	57	74	91	1,498	その他の装置、設備
動力クレーン等	89	100	108	111	95	100	94	124	130	118	90	92	81	81	59	68	60	52	66	57	67	62	59	47	2,010	動力クレーン等
溶接装置	81	80	82	79	63	80	93	71	72	70	46	39	44	47	64	49	49	39	45	49	39	30	35	41	1,387	溶接装置
自然環境等	18	18	22	16	22	12	23	22	16	14	11	38	45	37	31	31	18	32	38	78	30	52	18	40	682	自然環境等
乗物	78	70	80	59	71	84	69	75	86	78	68	68	36	39	37	36	51	53	40	65	53	50	56	34	1,436	乗物
その他の起因物	35	63	26	14	13	31	33	26	26	23	14	9	20	24	25	27	17	17	21	23	21	62	290	27	887	その他の起因物
危険物、有害物等	37	30	20	48	33	34	41	47	38	20	18	17	29	11	19	28	28	19	26	15	17	19	29	25	648	危険物、有害物等

木材加工用機械	35	24	23	26	22	16	21	19	14	13	12	9	6	6	8	11	10	11	8	12	14	11	14	12	357	木材加工用機械
電気設備	7	8	12	8	5	10	7	7	10	14	3	5	10	6	4	8	4	5	4	2	7	4	4	9	163	電気設備
動力伝導機構	16	20	11	22	18	17	26	17	15	18	9	18	11	9	5	12	9	9	12	8	9	11	8	7	317	動力伝導機構
分類不能	11	3	4	5	5	4	2	6	12	8	3	2	4	4	1	4	2	3	4	7	2	2	6	6	110	分類不能
炉、釜等	8	10	9	9	15	16	8	10	9	14	3	3	4	8	8	5	8	6	3	3	7	6	8	5	185	炉、釜等
建設機械等	12	10	13	6	7	14	6	13	9	10	9	10	4	5	5	2	4	5	4	7	10	9	5	4	183	建設機械等
压力容器	4	6	5	6	4	4	5	1	3	3	2	1	1	2	2	1			5	1	4		2	2	64	压力容器
原動機	4	3	2	3	3	2	1	1	4				1	2	1	1	1			3		1	1	1	35	原動機
化学設備		1				3		2	1	1	1							1	1			1	3	1	16	化学設備
車両系木材伐出機械等																										車両系木材伐出機械等
合計	2,637	2,743	2,679	2,502	2,705	2,773	2,827	2,858	2,943	2,647	1,840	1,914	1,866	1,878	1,733	1,792	1,812	1,781	1,877	2,043	1,911	1,717	2,076	1,834	53,388	合計

レーン等			12	10	9	4	1	6	2	3	5	4	3	4	3	5	4	5	17	16	24	29	166	レーン等
研削盤、バフ盤			63	59	68	49	59	66	45	37	49	40	28	49	34	43	41	29	44	26	35	28	892	研削盤、バフ盤
その他の仮設物、建築物、構築物等			33	34	39	54	42	40	27	35	31	36	33	19	28	32	23	45	29	30	33	28	671	その他の仮設物、建築物、構築物等
その他の起因物			26	13	33	26	26	23	14	9	20	24	25	27	17	17	21	23	21	62	290	27	744	その他の起因物
乗用車、バス、バイク			51	46	44	55	63	45	37	48	24	23	27	14	34	35	26	44	39	36	37	24	752	乗用車、バス、バイク
高温・低温環境			10	6	9	12	8	8	4	25	7	21	13	10	7	17	22	33	19	38	12	23	304	高温・低温環境
ボール盤、フライス			78	57	61	42	61	45	29	31	24	26	37	19	26	23	28	18	11	23	15	22	676	ボール盤、フライス

盤																									盤	
その他の溶接装置			45		34		41	30	31	37	14	16	13	18	34	22	26	16	21	17	19	15	21	22	492	その他の溶接装置
玉掛用具			47		37		29	40	40	46	42	23	26	30	19	26	13	21	16	29	23	29	13	21	570	玉掛用具
機械装置			27		28		30	37	33	26	22	21	12	14	16	18	16	18	11	18	8	13	12	18	398	機械装置
コンベア			32		41		28	43	44	29	13	20	26	22	25	27	22	12	23	35	26	24	23	17	532	コンベア
その他の材料			15		16		15	23	20	18	12	10	11	13	13	9	11	10	19	19	10	8	9	16	277	その他の材料
アーク溶接装置			29		17		33	29	33	18	21	17	18	18	20	20	12	21	12	20	14	9	11	15	387	アーク溶接装置
その他の環境等			6		10		13	5	6	5	4	11	15	14	13	16	11	12	11	34	7	10	6	15	224	その他の環境等
その他の動力運搬機			22		26		37	23	20	20	17	17	13	7	12	6	16	20	21	17	13	19	11	14	351	その他の動力運搬機
足場			45		35		45	42	39	42	30	26	15	24	19	26	27	32	30	26	28	22	14	13	580	足場
旋盤			57		57		46	51	52	33	26	32	22	35	25	28	24	26	22	24	20	30	32	11	653	旋盤
開口部			14		21		14	14	12	12	10	15	10	15	8	10	11	6	7	15	7	16	9	10	236	開口部

炉、窯			7		15		7	9	7	13	2	3	4	7	8	4	7	5	3	2	6	5	8	5	127	炉、窯
ガス溶接装置			8		12		19	12	8	15	11	6	13	11	10	7	11	2	12	12	6	6	3	4	188	ガス溶接装置
引火性の物			6		14		14	10	6	4	8	5	8	2	7	12	8	5	5	5	5	2	9	4	139	引火性の物
産業用ロボット			5		15		4	9	13	8	4	7	8	7	10	9	6	5	4	5	4	2	5	4	134	産業用ロボット
移動式クレーン			6		5		5	4	7	2	5	7	4	3	5	7	4	4	2	1	4	6	2	4	87	移動式クレーン
鍛圧ハンマ			4		1		5	2	5	5	5	4	3	3	2	5	2	2	1		4	2	1	4	60	鍛圧ハンマ
木材、竹材			21		12		17	17	16	12	10	6	5	5	4	7	11	6	3	7	5	6	6	3	179	木材、竹材
射出成型機			10		16		11	10	9	8	8	3	2	7	11	3	5	4	7	8	6	4	5	3	140	射出成型機
エレベータ、リフト			7		2		5	7	6	4	2	7	1	3	1	4	2	1	2	3	7	5	2	3	74	エレベータ、リフト
屋根、はり、もや、			6		5		4	8	1	2	2	9	3	3	2	3	1	4	3	3	2	2	2	3	68	屋根、はり、もや、

備			4		2		1	3	4	5		3	2	1	1	3	1		1	1	2	2		1	37	備
その他の圧力容器			4		3		2		1	2	2	1	1	2	1				4	1	1		2	1	28	その他の圧力容器
その他の木材加工用機械			1		4		1	1	2	1		1	3	1	1		2	3	2	2		1		1	27	その他の木材加工用機械
原動機			2		3		1	1	4				1	2	1	1	1			3		1	1	1	23	原動機
掘削用機械					1		1	1	2	1	2	1	1	1	1			1			3	2	2	1	21	掘削用機械
地山、岩石			2					2					1	1	1					7	1	1		1	18	地山、岩石
その他の建設機械等			2				1	1		1	3	1			1				1	3				1	15	その他の建設機械等
化学設備								2	1	1	1						1	1				1	3	1	12	化学設備
立木等			2		3		1	1					1					1		1	1			1	12	立木等
基礎工事用機械							2			2	1					1				1		1		1	11	基礎工事用機械
圧力容			1		1		1		2	1						1						3		1	11	圧力容

器																									器			
揚貨装置			2				2		1			1					1		1				1		1	10	揚貨装置	
食品加工用機械									1	1															1	3	食品加工用機械	
ゴンドラ																									1	1	ゴンドラ	
シャー			7		10		6	8	9	4	6	5	5	4	9	6	5	7	3	8	2	2				106	シャー	
水			2		3			1	1		1		20	1	4	2		2	2		2					41	水	
軌道装置			2		5		1	5		2	2		1		2	1	2	2	1	1				1		28	軌道装置	
帯のご盤			4				1	1	3	2	1	1		2	1	2	1	2								21	帯のご盤	
異常環境等								1	1	1	2	1	1		1	2			3	3			3			19	異常環境等	
印刷用機械			1				2	1	1		1		1	1		1	1	1			2		1			14	印刷用機械	
整地・運搬・積込み用機械			2		1				2	2		2	1				1								1		12	整地・運搬・積込み用機械
乾燥設備							1	1	1	1						1	1								1	1	8	乾燥設備

爆発性の物等				2		1	1					2			1			1					8	爆発性の物等		
その他の炉、窯等			2						1		1				1			1						7	その他の炉、窯等	
角のみ盤、木エボール盤			2																					6	角のみ盤、木エボール盤	
面とり盤、ルータ、木エフライス盤																								6	面とり盤、ルータ、木エフライス盤	
締固め用機械			1									1	1												5	締固め用機械
ボイラー							2	1																	5	ボイラー
遠心機械			1						2	1															4	遠心機械
ローダー			1																				1		3	ローダー

その他 の車両 系林業 機械																										その他 の車両 系林業 機械
簡易架 線集材 装置																										簡易架 線集材 装置
合計	2,637	2,743	2,679	2,502	2,705	2,773	2,827	2,858	2,943	2,647	1,840	1,914	1,866	1,878	1,733	1,792	1,812	1,781	1,877	2,043	1,911	1,717	2,076	1,834	53,388	合計

15 輸送機械製造における労働災害の労働者年齢別の推移(1999-2022年)

年齢	1999	2000	2001	2002	2003	2004	2005	2006	2007	2008	2009	2010	2011	2012	2013	2014	2015	2016	2017	2018	2019	2020	2021	2022	合計	年齢
50歳-59歳	803	806	737	647	703	660	662	641	621	573	417	367	367	334	309	320	309	306	365	399	361	347	460	421	11,935	50歳-59歳
40歳-49歳	525	527	489	493	479	553	513	492	530	479	336	377	385	416	376	444	423	446	433	493	456	394	462	421	10,942	40歳-49歳
30歳-39歳	422	467	505	466	551	565	594	686	707	615	422	448	437	469	407	399	412	395	408	447	444	368	453	368	11,455	30歳-39歳

20歳-29歳	526	559	558	519	587	590	636	646	624	558	331	413	396	367	346	339	346	339	362	374	331	315	383	325	10,770	20歳-29歳
60歳以上	269	271	301	288	288	303	318	303	355	342	275	258	220	234	250	245	274	250	268	291	276	256	273	261	6,669	60歳以上
19歳以下	92	113	89	89	97	102	104	90	106	80	59	51	61	58	45	45	48	45	41	39	43	37	45	38	1,617	19歳以下
合計	2,637	2,743	2,679	2,502	2,705	2,773	2,827	2,858	2,943	2,647	1,840	1,914	1,866	1,878	1,733	1,792	1,812	1,781	1,877	2,043	1,911	1,717	2,076	1,834	53,388	合計

15 輸送機械製造における労働災害の労働者規模別の推移(1999-2022年)

労働者規模	1999	2000	2001	2002	2003	2004	2005	2006	2007	2008	2009	2010	2011	2012	2013	2014	2015	2016	2017	2018	2019	2020	2021	2022	合計	労働者規模
300人以上	400	411	357	355	360	428	485	527	568	530	329	392	367	362	344	362	342	373	441	504	462	423	638	520	10,280	300人以上

月	1999	2000	2001	2002	2003	2004	2005	2006	2007	2008	2009	2010	2011	2012	2013	2014	2015	2016	2017	2018	2019	2020	2021	2022	合計	月
3月	220	249	250	198	222	212	266	248	270	277	157	149	165	181	164	141	150	178	168	142	154	149	180	186	4,676	3月
7月	264	239	243	248	264	277	228	236	286	259	159	187	175	202	157	175	171	154	168	215	196	160	184	164	5,011	7月
9月	253	245	250	215	265	263	274	280	246	240	155	188	185	148	147	177	150	173	175	154	183	157	157	164	4,844	9月
6月	249	245	239	199	235	241	256	263	235	222	141	187	176	164	136	143	178	154	159	191	173	139	183	160	4,668	6月
10月	210	248	251	235	251	252	224	231	279	222	161	153	165	146	171	157	162	157	161	183	181	134	136	156	4,626	10月
2月	205	236	205	202	224	225	225	230	231	254	146	157	145	187	146	165	160	139	154	185	161	158	152	152	4,444	2月
1月	204	198	229	203	222	232	212	229	241	222	185	140	159	150	142	159	143	160	159	178	160	156	156	152	4,391	1月
8月	218	241	219	190	213	221	254	250	263	223	145	177	157	167	149	154	134	135	170	176	129	144	191	146	4,466	8月
5月	205	205	196	196	209	206	209	210	251	206	135	139	109	147	135	136	159	135	140	148	151	102	168	142	4,039	5月
11月	212	228	181	229	210	214	236	223	232	185	168	156	149	129	146	135	124	148	143	162	139	137	171	139	4,196	11月
4月	206	186	224	181	184	219	217	257	207	197	153	141	130	136	119	114	144	132	136	150	142	123	244	138	4,080	4月
12月	191	223	192	206	206	211	226	201	202	140	135	140	151	121	121	136	137	116	144	159	142	158	154	135	3,947	12月
合計	2,637	2,743	2,679	2,502	2,705	2,773	2,827	2,858	2,943	2,647	1,840	1,914	1,866	1,878	1,733	1,792	1,812	1,781	1,877	2,043	1,911	1,717	2,076	1,834	53,388	合計

15 輸送機械製造における労働災害の都道府県別の推移(1999-2022年)

県	1999	2000	2001	2002	2003	2004	2005	2006	2007	2008	2009	2010	2011	2012	2013	2014	2015	2016	2017	2018	2019	2020	2021	2022	合計	県
愛知	366	424	379		371		393	409	417	327	214	244	232	271	258	235	217	219	223	248	223	250	265	269	6,454	愛知
静岡	250	242	275		246		310	252	305	248	128	152	164	157	139	152	154	141	144	174	174	124	172	143	4,246	静岡
広島	205	223	198		222		228	229	214	235	153	186	143	157	129	136	135	140	156	163	163	137	130	141	3,823	広島
神奈川	198	200	204		222		257	221	209	198	136	160	138	125	106	126	126	119	138	170	148	94	123	136	3,554	神奈川

群馬	136	106	107		122		119	134	139	115	83	73	106	96	101	107	92	93	94	102	99	83	122	105	2,334	群馬
埼玉	92	122	113		137		123	127	135	107	56	74	72	55	58	58	59	58	65	77	89	62	96	61	1,896	埼玉
岐阜	66	65	66		80		74	96	111	67	41	26	33	40	46	45	55	44	50	57	49	52	59	59	1,281	岐阜
三重	94	83	102		68		84	136	125	116	59	69	57	82	69	53	81	65	66	75	74	46	150	56	1,810	三重
大分	50	57	51		54		59	76	68	70	83	66	51	52	43	34	47	47	47	48	43	35	39	52	1,172	大分
兵庫	79	91	79		95		88	75	103	85	60	66	49	61	49	42	57	47	47	56	62	67	66	50	1,474	兵庫
大阪	117	119	112		113		78	103	115	76	67	51	59	59	53	57	52	59	80	58	47	65	68	48	1,656	大阪
愛媛	65	83	91		101		97	69	96	95	63	67	60	54	42	53	61	51	55	47	52	54	50	46	1,452	愛媛
岡山	43	34	41		34		55	59	53	47	35	40	40	44	36	47	25	21	48	44	37	28	25	45	881	岡山
福岡	56	58	46		68		69	58	78	53	45	42	46	40	40	48	46	68	75	74	63	47	46	41	1,207	福岡
栃木	58	50	49		60		71	57	51	64	37	45	55	44	55	61	55	68	53	55	41	53	39	40	1,161	栃木
東京	65	72	64		61		45	35	42	52	25	18	33	40	26	33	29	24	26	34	32	27	37	37	857	東京
長崎	91	85	68		79		60	72	66	50	69	75	56	58	42	56	64	57	65	57	54	66	59	36	1,385	長崎
山口	56	54	53		56		47	50	53	61	50	27	24	25	39	37	42	30	45	38	41	21	34	33	916	山口
茨城	30	23	40		28		48	30	33	34	26	34	27	31	23	28	27	25	26	33	41	28	39	33	687	茨城
北海道	40	66	46		43		35	50	43	36	33	30	45	28	36	38	31	45	25	34	29	27	24	32	816	北海道
熊本	41	32	40		39		38	43	34	30	21	29	23	19	21	20	35	29	32	31	24	46	39	30	696	熊本
福島	29	48	40		40		44	37	33	46	18	31	35	26	29	33	23	27	29	29	23	25	36	29	710	福島
香川	49	51	39		39		42	45	56	44	48	33	25	29	22	25	20	26	18	26	27	29	22	28	743	香川
長野	27	26	26		26		26	28	31	31	13	21	26	27	20	30	21	29	24	33	28	22	29	28	572	長野
滋賀	24	16	16		19		33	28	22	24	19	16	16	23	25	21	29	21	20	23	18	23	60	28	524	滋賀

千葉	49	54	35		34		36	37	40	42	40	33	27	29	27	29	30	27	18	26	21	15	25	27	701	千葉
宮城	21	31	27		19		33	30	26	34	24	23	36	20	26	12	26	28	32	28	26	27	27	24	580	宮城
新潟	20	25	23		18		26	23	26	18	20	19	15	13	17	16	15	16	18	15	13	17	24	19	416	新潟
石川	19	7	19		17		15	9	8	14	10	7	9	20	15	16	9	5	14	15	9	14	14	16	281	石川
京都	26	27	33		22		15	25	29	22	17	8	17	11	13	8	16	13	18	21	13	9	12	15	390	京都
佐賀	9	13	11		11		17	20	17	21	11	14	13	22	15	16	16	19	20	28	24	15	17	14	363	佐賀
山形	14	11	17		19		16	20	12	22	9	9	11	10	17	9	14	9	9	9	21	13	11	11	293	山形
岩手	14	16	19		23		12	11	11	15	8	16	17	16	7	12	5	15	8	12	12	13	8	11	281	岩手
和歌山	10	11	11		7		10	10	12	13	5	2	3	8	5	5	8	6	7	6	6	11	5	11	172	和歌山
高知	23	24	29		25		21	24	19	26	19	23	13	11	9	18	16	14	12	18	16	16	9	8	393	高知
富山	12	15	17		11		16	24	14	13	6	11	14	13	14	19	12	11	10	7	8	8	12	8	275	富山
奈良	6	8	12		6		8	9	12	12	10	7	11	5	7	9	6	5	7	8	5	1	11	8	173	奈良
島根	11	5	12		7		7	9	6	13	5	7	10	8	8	5	9	4	6	7	7	2	2	8	158	島根
宮崎	4	1	3		1		4	4	7	3	3	5	4	6	3	1	4	5	5	6	6	6	16	8	105	宮崎
徳島	27	15	14		12		14	20	16	18	23	16	11	8	14	5	10	13	9	12	10	6	8	7	288	徳島
山梨	7	12	6		13		10	23	7	12	7	6	10	5	11	11	10	10	9	11	10	3	12	7	212	山梨
青森	15	7	9		12		16	8	15	10	6	13	11	3	6	8	6	9	7	5	6	8	9	7	196	青森
鹿児島	15	16	17		11		12	15	14	11	17	8	9	8	6	7	6	8	8	6	7	13	5	4	223	鹿児島
秋田	3	6	8		6		6	4	8	4	8	4	1	8	2	3	2	6	4	3	2		6	4	98	秋田
福井	3	2	4		3		4	7	6	3	5	3	3	4	2	3	7	2	2	6	6	5	5	4	89	福井

沖縄		3	2				5	2	2	3	2	2	3	3	1	3	1	1		1			5	4	43	沖縄
鳥取	2	4	6		5		1	5	4	7	3	3	3	4	1	2	1	2	3	7	2	4	4	3	76	鳥取
合計	2,637	2,743	2,679	2,502	2,705	2,773	2,827	2,858	2,943	2,647	1,840	1,914	1,866	1,878	1,733	1,792	1,812	1,781	1,877	2,043	1,911	1,717	2,076	1,834	53,388	合計

（備考）2022年のデータには新型コロナ罹患を含まない。2021年及び2020年のデータには新型コロナ罹患を含む。2011年のデータに東日本大震災のデータを含む。

出典：<https://anzeninfo.mhlw.go.jp/user/anzen/tok/anst00.html> MHLW, Jaan

https://www.jisha.or.jp/international/topics/202307_08.htmlに戻る。