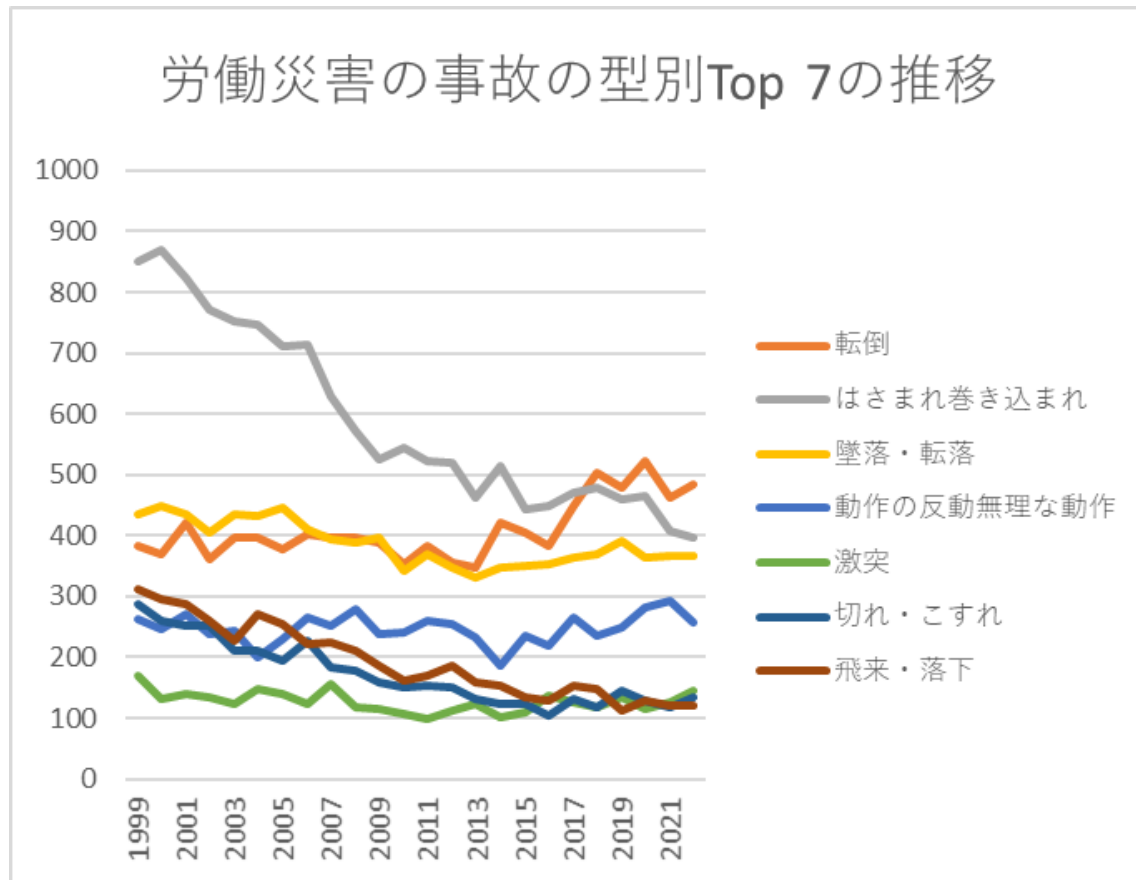
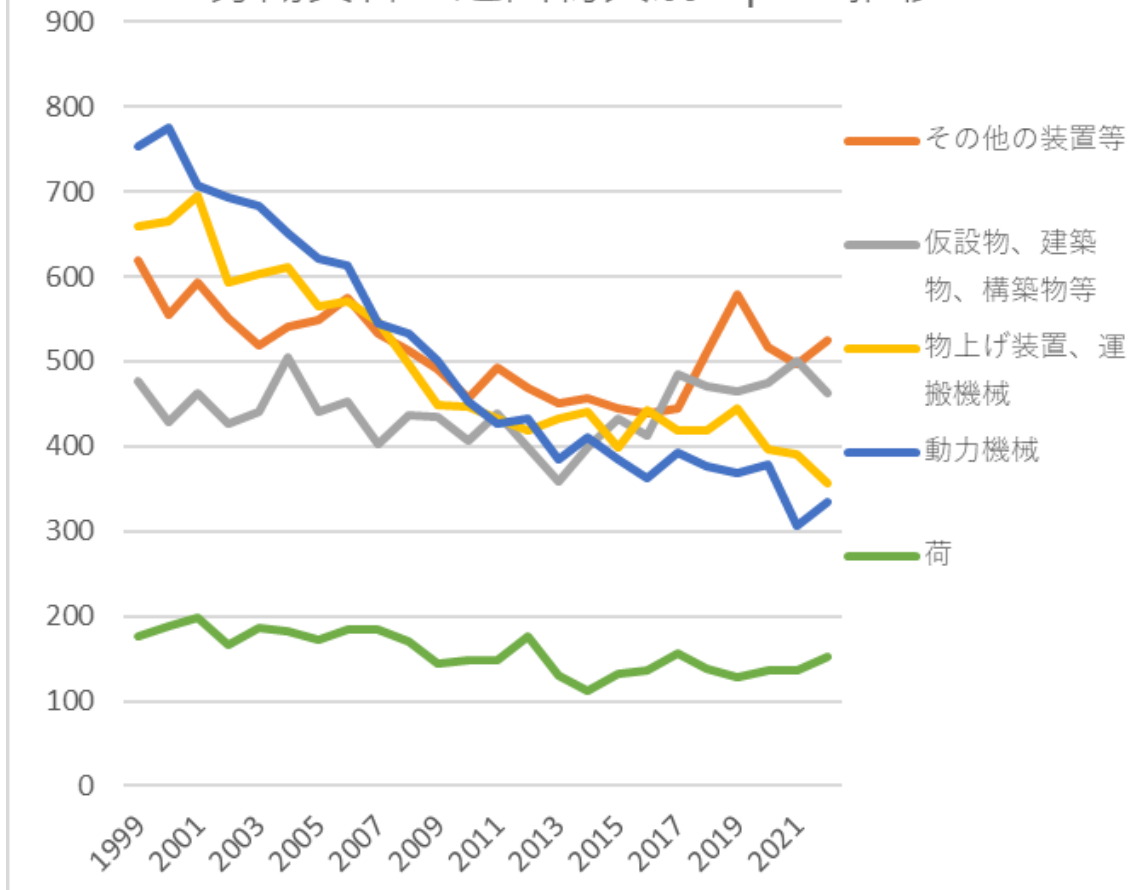


17 その他の製造における労働災害の推移のグラフ(1999-2022年)



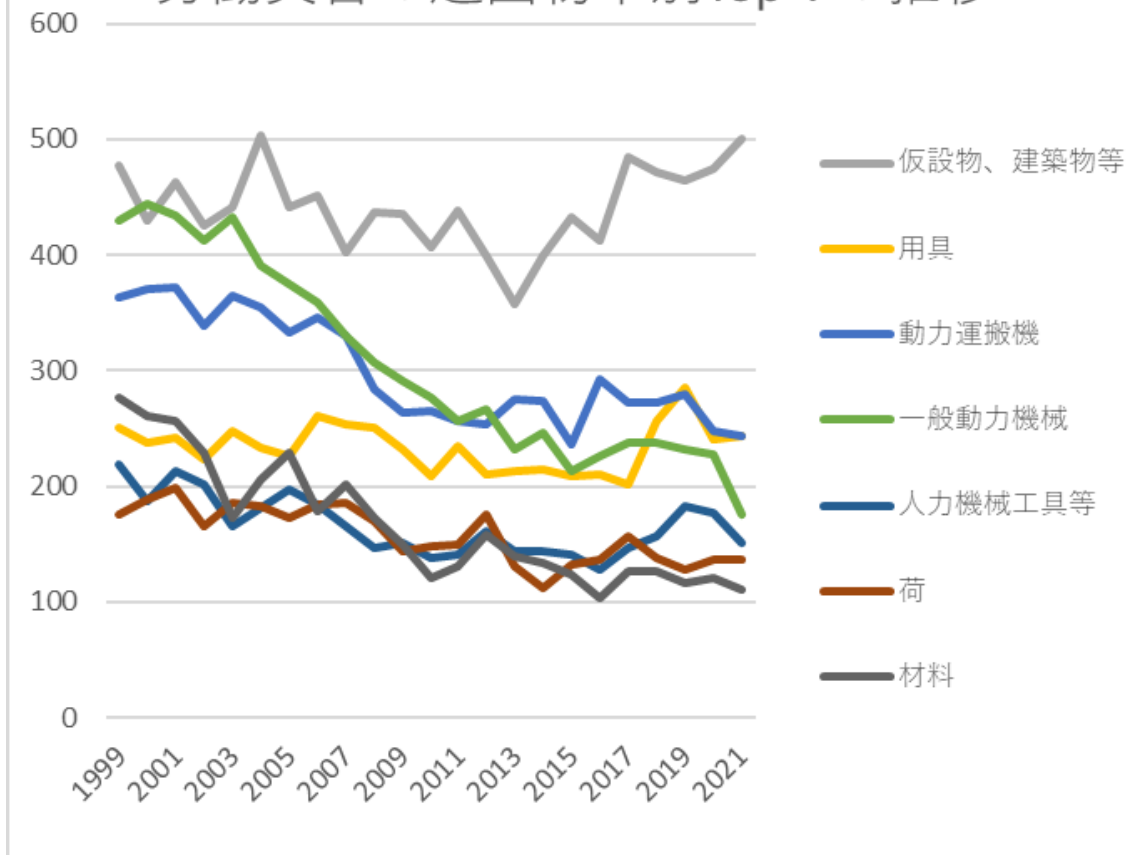
17 その他の製造における労働災害の事故の型別Top 7の推移(1999-2022年)

労働災害の起因物大別Top5の推移



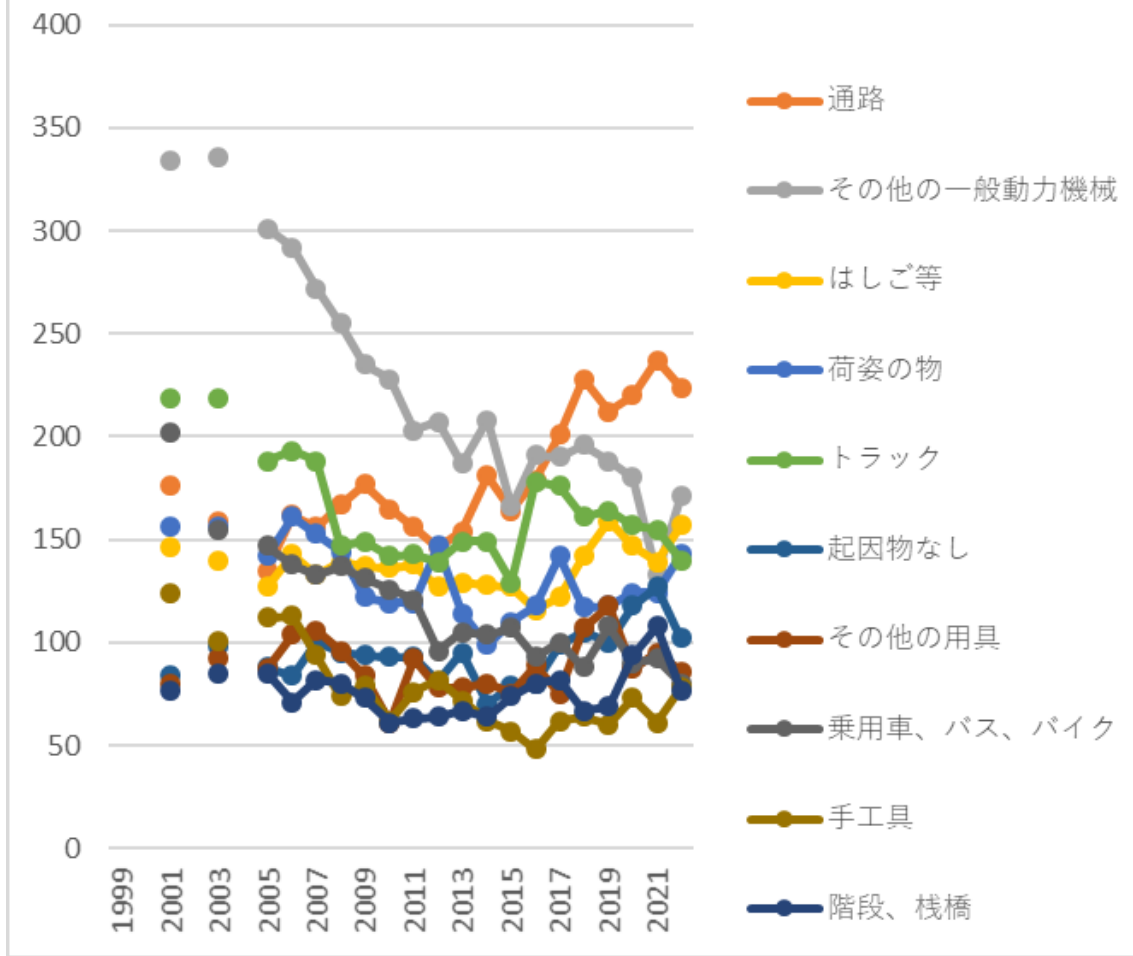
17 その他の製造における労働災害の起因物大別Top 5の推移(1999-2022年)

労働災害の起因物中別Top 7の推移

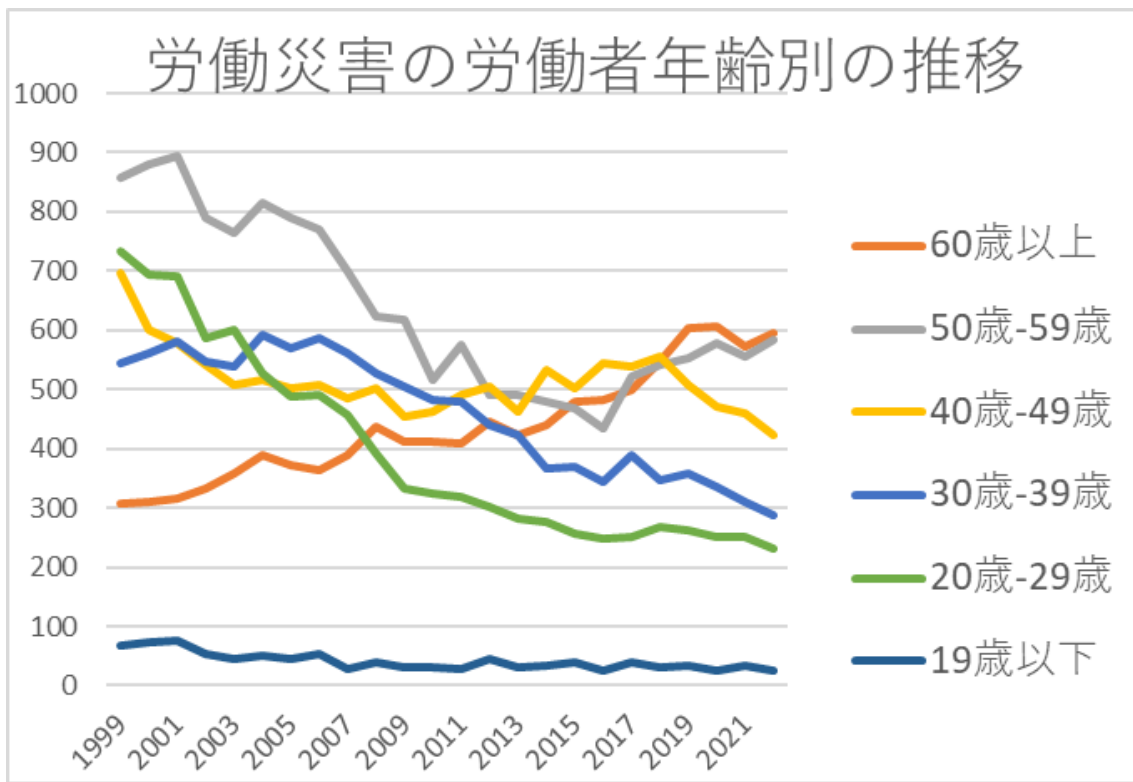


17 その他の製造における労働災害の起因物中別Top 7の推移(1999-2022年)

労働災害の起因物小別Top 10の推移

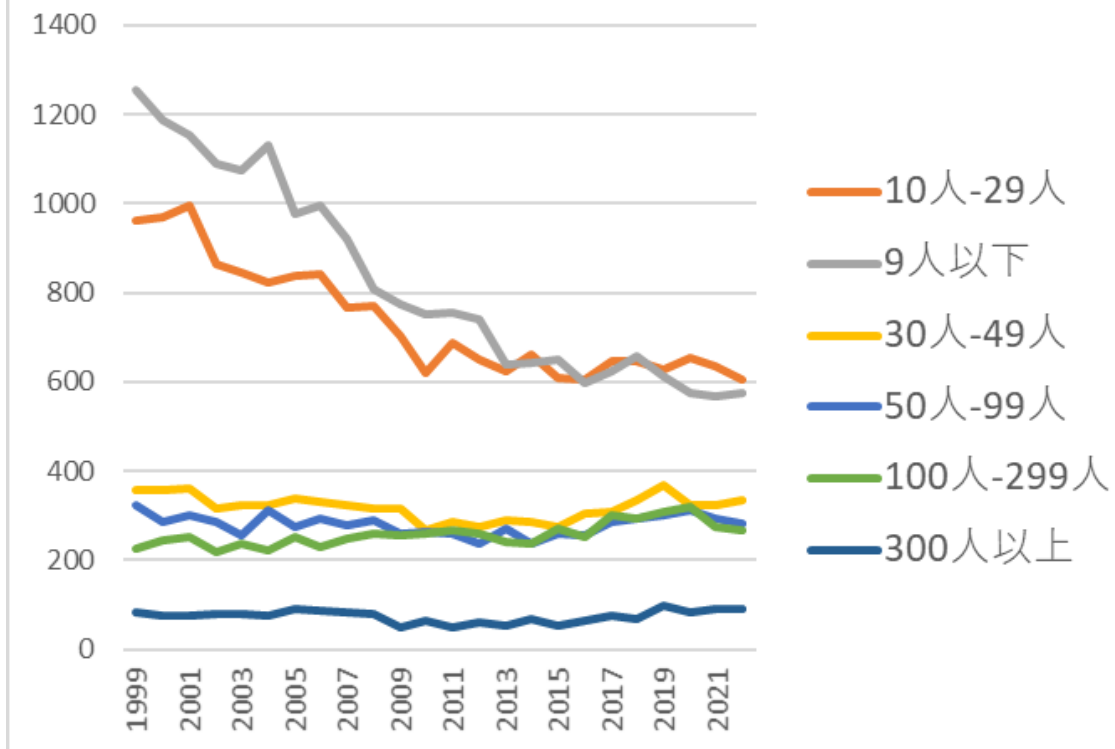


17 その他の製造における労働災害の起因物小別Top 10の推移 (1999-2022年)



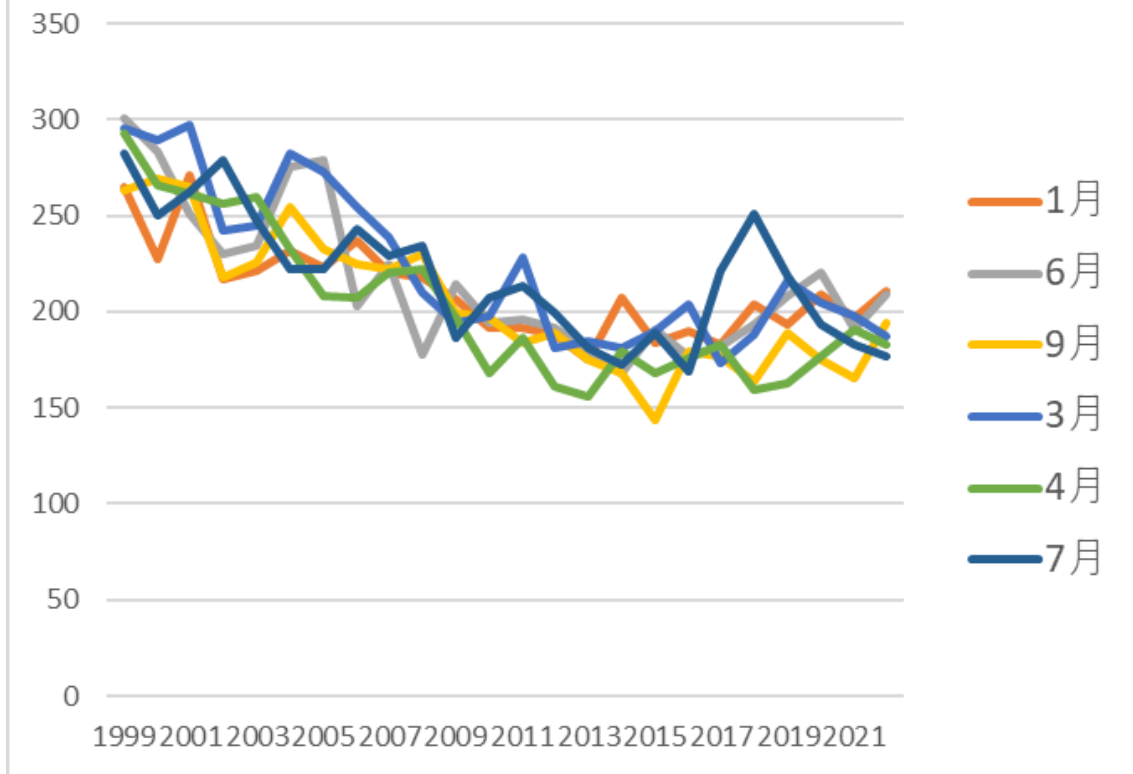
17 その他の製造における労働災害の労働者年齢別の推移(1999-2022年)

労働災害の労働者規模別の推移



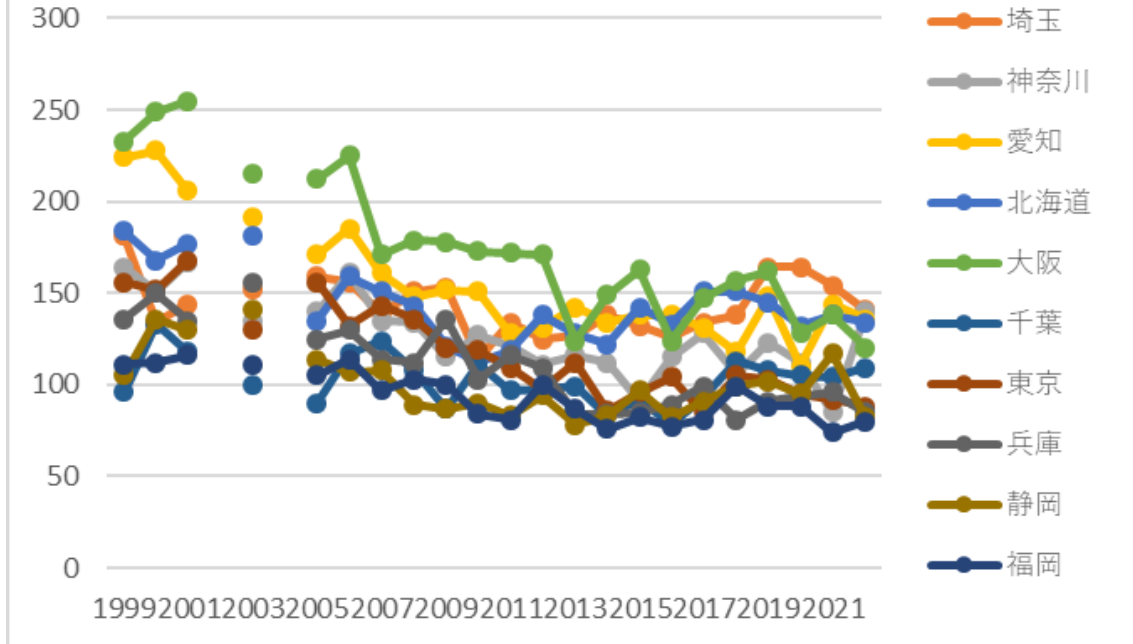
17 その他の製造における労働災害の労働者規模別の推移(1999-2022年)

労働災害の発生月別Top 6の推移



17 その他の製造における労働災害の発生月別Top 6の推移(1999-2022年)

労働災害の都道府県別Top 10の推移



17 その他の製造における労働災害の都道府県別の推移(1999-2022年)

17 その他の製造における労働災害の事故の型別Top 7の推移(1999-2022年)

事故の型	1999	2000	2001	2002	2003	2004	2005	2006	2007	2008	2009	2010	2011	2012	2013	2014	2015	2016	2017	2018	2019	2020	2021	2022	合計	事故の型
転倒	384	370	420	361	398	396	378	403	396	398	389	352	384	356	348	421	404	383	448	504	479	522	461	484	9,839	転倒
はさまれ巻き	851	869	822	771	752	748	711	714	629	573	525	545	523	519	461	514	443	450	470	478	460	465	407	398	14,098	はさまれ巻き

込まれ																										込まれ
墜落・ 転落	434	449	436	404	435	433	445	410	395	389	398	341	369	347	331	347	349	353	363	369	390	363	367	367	9,284	墜 落・ 転落
動作の 反動無 理な動 作	264	247	272	237	243	200	231	265	253	279	239	242	260	254	233	187	236	219	266	234	249	282	294	258	5,944	動作 の反 動無 理な 動作
激突	171	131	139	135	123	148	140	123	157	119	115	108	99	112	122	100	110	136	125	117	133	114	126	145	3,048	激突
切れ・ こすれ	286	260	253	252	211	210	193	226	183	178	159	151	153	150	131	123	123	104	131	118	146	128	119	134	4,122	切 れ・ こす れ
飛来・ 落下	312	295	288	261	228	271	255	223	224	210	186	162	171	187	160	153	135	129	154	148	112	129	120	121	4,634	飛 来・ 落下
激突さ れ	155	166	154	149	124	142	138	143	118	133	87	102	90	91	98	86	94	95	96	111	122	91	94	77	2,756	激突 され
高温・ 低温物 との接	128	99	133	104	91	93	80	89	88	71	82	71	70	53	76	67	75	65	50	78	76	69	46	53	1,907	高 温・ 低温 物と

械	753	775	707	693	683	651	621	613	544	532	500	452	426	432	385	410	385	363	392	377	369	379	307	334	12,083	械
荷	176	189	199	166	186	183	173	184	185	170	144	148	149	176	130	112	132	137	156	138	128	137	136	152	3,786	荷
物質、 材料	327	318	309	273	221	245	273	226	233	213	179	154	165	184	178	158	149	133	162	154	143	142	125	133	4,797	物質、 材料
その他	155	130	131	126	132	121	120	121	135	132	130	116	118	103	130	93	125	103	137	139	127	156	190	132	3,102	その他
環境等	39	55	43	30	31	32	31	34	43	24	26	49	80	43	49	63	46	45	44	84	65	65	42	54	1,117	環境等
合計	3,206	3,116	3,140	2,856	2,815	2,888	2,771	2,774	2,622	2,518	2,353	2,228	2,302	2,224	2,113	2,132	2,114	2,076	2,238	2,292	2,320	2,266	2,187	2,148	59,699	合計

17 その他の製造における労働災害の起因物中別Top 7の推移(1999-2022年)

起因物 (中)	1999	2000	2001	2002	2003	2004	2005	2006	2007	2008	2009	2010	2011	2012	2013	2014	2015	2016	2017	2018	2019	2020	2021	2022	合計	起因物 (中)
仮設 物、建 築物等	477	429	463	426	441	504	441	452	402	437	435	407	438	399	358	399	433	413	484	471	465	475	500	462	10,611	仮設 物、建 築物等
用具	250	237	242	223	247	233	226	260	253	251	232	209	235	210	213	214	208	210	201	257	285	241	244	249	5,630	用具
動力運 搬機	363	370	372	338	365	355	333	346	330	284	263	265	257	254	275	273	236	292	272	272	279	248	243	238	7,123	動力運 搬機
一般動 力機械	429	444	434	412	432	390	375	359	330	307	291	277	257	266	232	246	213	226	237	238	232	227	175	201	7,230	一般動 力機械
人力機 械工具 等	219	187	213	202	166	181	197	184	165	147	151	138	141	161	143	143	141	128	146	156	183	177	151	177	3,997	人力機 械工具 等
荷	176	189	199	166	186	183	173	184	185	170	144	148	149	176	130	112	132	137	156	138	128	137	136	152	3,786	荷

材料	276	261	256	229	173	206	229	178	201	173	149	121	130	158	139	133	124	103	126	126	116	121	111	113	3,952	材料
起因物 なし	93	79	84	95	98	72	88	84	100	95	94	93	93	81	95	70	79	80	99	105	100	118	127	102	2,224	起因物 なし
乗物	201	196	217	182	166	177	150	146	135	142	136	128	129	105	110	109	115	97	103	95	113	93	99	87	3,231	乗物
その他 の装 置、設 備	103	82	91	96	73	88	93	102	89	82	72	94	85	69	70	78	76	75	71	76	85	67	77	76	1,970	その他 の装 置、設 備
金属加 工用機 械	139	153	107	120	105	110	113	115	99	95	84	76	68	90	73	72	77	60	64	61	73	78	70	67	2,169	金属加 工用機 械
自然環 境等	39	55	43	30	31	32	31	34	43	24	26	49	80	43	49	63	46	45	44	84	65	65	42	54	1,117	自然環 境等
動力ク レーン 等	96	99	106	72	72	80	81	78	82	71	49	53	47	59	47	59	48	54	43	51	53	55	48	32	1,535	動力ク レーン 等
その他 の起因 物	53	42	39	27	27	43	26	32	28	32	24	19	22	15	26	22	43	22	34	24	21	38	62	29	750	その他 の起因 物
木材加 工用機 械	67	56	69	63	60	53	33	47	46	51	45	36	35	25	24	34	29	17	22	26	29	20	18	22	927	木材加 工用機 械
建設機 械等	58	61	40	46	32	46	51	42	29	36	29	23	24	25	29	30	33	33	32	24	23	30	29	22	827	建設機 械等

動力伝導機構	52	50	47	43	46	42	42	44	35	38	40	38	37	21	25	26	28	24	34	23	11	24	14	22	806	動力伝導機構
危険物、有害物等	51	57	53	44	48	39	44	48	32	40	30	33	35	26	39	25	25	30	36	28	27	21	14	20	845	危険物、有害物等
炉、釜等	14	11	12	3	6	5	7	6		6	9	6	11	4	5	7	4	11	10	5	6	8	8	7	171	炉、釜等
電気設備	8	13	6	5	6	10	8	3	10	9	6	4	10	6	4	5	7	5	2	7	8	7	5	7	161	電気設備
溶接装置	15	17	20	14	12	14	6	9	8	10	16	4	7	10	11	2	9	5	8	5	5	11	11	4	233	溶接装置
压力容器	9	5	9	7	6	8	9	10	7	8	5	1	4	8	5	7		4	5	3	5	5	1	4	135	压力容器
分類不能	9	9	8	4	7	6	6	5	7	5	12	4	3	7	9	1	3	1	4	10	6		1	1	128	分類不能
原動機	8	11	10	9	8	10	7	6	5	5	11	2	5	5	2	2	3	3	2	4	1				119	原動機
化学設備	1	3			2	1	2		1					1				1	2	2	1				17	化学設備
車両系木材伐出機械等																	2		1	1			1		5	車両系木材伐出機械等
合計	3,206	3,116	3,140	2,856	2,815	2,888	2,771	2,774	2,622	2,518	2,353	2,228	2,302	2,224	2,113	2,132	2,114	2,076	2,238	2,292	2,320	2,266	2,187	2,148	59,699	合計

17 その他の製造における労働災害の起因物小別Top 10の推移 (1999-2022年)

起因物 (小)	1999	2000	2001	2002	2003	2004	2005	2006	2007	2008	2009	2010	2011	2012	2013	2014	2015	2016	2017	2018	2019	2020	2021	2022	合計	起因物 (小)
通路			176		159		135	162	156	167	177	165	156	146	154	181	164	179	201	228	212	220	237	224	3,599	通路
その他の一般動力機械			334		336		301	292	272	255	235	228	203	207	187	208	166	191	190	196	188	180	133	171	4,473	その他の一般動力機械
はしご等			146		140		127	143	133	139	137	136	138	127	129	128	127	116	122	142	159	147	139	157	2,732	はしご等
荷姿の物			156		156		142	161	153	144	122	119	119	147	114	99	110	118	142	117	118	124	124	143	2,628	荷姿の物
トラック			219		219		188	193	188	147	149	142	143	139	149	149	129	178	176	161	164	157	155	140	3,285	トラック
起因物なし			84		98		88	84	100	95	94	93	93	81	95	70	79	80	99	105	100	118	127	102	1,885	起因物なし
その他の用具			80		92		87	104	106	96	84	61	92	78	78	80	75	89	75	107	118	87	95	86	1,770	その他の用具
乗用車、バス、バイク			202		155		147	138	133	137	131	126	121	96	105	104	107	93	100	88	108	90	92	80	2,353	乗用車、バス、バイク
手工具			124		101		112	113	94	74	79	62	76	82	72	62	57	48	62	64	60	73	61	78	1,554	手工具

機械装置			43		30		31	23	32	26	22	29	30	29	16	13	22	19	14	21	10	13	12	9	444	機械装置
その他の動力運搬機			17		15		7	14	13	11	11	11	10	5	12	9	10	12	7	7	7	10	9	8	205	その他の動力運搬機
その他の危険物、有害物等			11		9		9	9	13	13	11	4	16	6	8	3	5	7	13	5	10	10	7	8	177	その他の危険物、有害物等
エレベータ、リフト			28		24		21	20	20	14	12	16	9	14	10	10	17	16	12	8	12	17	13	7	300	エレベータ、リフト
引火性の物			15		14		11	22	6	10	5	13	7	6	8	10	11	12	6	11	8	6	2	7	190	引火性の物
足場			11		11		17	9	11	9	6	5	8	5	4	8	3	4	3	10	9	5	2	7	147	足場
ボール盤、フライス盤			14		15		17	18	18	15	16	10	13	9	5	8	11	9	10	11	5	12	11	6	233	ボール盤、フライス盤
整地・運搬・積込み用機械			12		14		12	9	7	15	6	5	13	9	8	10	10	8	11	10	7	10	9	6	191	整地・運搬・積込み用機械

の木材 加工用 機械			18		9		3	8	10	16	9	7	5	9	2	5	9	4	3	6	11	4	3	1	142	の木材 加工用 機械
分類不 能			8		7		6	5	7	5	12	4	3	7	9	1	3	1	4	10	6		1	1	100	分類不 能
可燃性 のガス			10		3		6	3	2	4	3	8	3	6	1	5	2	2	5	5	2	1		1	72	可燃性 のガス
その他 の電気 設備			3		3		4	2	4	7	2	3	5	5		3		2		2	2	4		1	52	その他 の電気 設備
地山、 岩石			4		1		4	2	1	4	2	2	2	4	2	1	3	4	2	3	2	3	3	1	50	地山、 岩石
その他 の圧力 容器			6		6		5	3	2	3	2			4	2	4		2	2	3	1	1		1	47	その他 の圧力 容器
炉、窯			6		4		1	1		4	3		3		2	2	1	4	2	2	1	1	5	1	43	炉、窯
帯のこ 盤			5		1		3	3	3	1	4	2	3		1	2	1			3			1	1	34	帯のこ 盤
遠心機 械			1					2	2		1	5		2	2	1	1	1	1	1	1	1		1	23	遠心機 械
面とり 盤、 ルー タ、木			6		3		1	2	1				1	1	2		1	1					1	1	21	面とり 盤、 ルー タ、木

ストラ ドル キャリ ヤー												1	1	1									1	5	ストラ ドル キャリ ヤー
支保工								2										1		1	1			5	支保工
鍛圧ハ ンマ				1					1	1											1			4	鍛圧ハ ンマ
揚貨装 置						1				1											2			4	揚貨装 置
軌道装 置									1												2		1	4	軌道装 置
走行集 材機械															2		1							3	走行集 材機械
伐木等 機械																						1		1	伐木等 機械
その他 の車両 系林業 機械																								1	その他 の車両 系林業 機械
デリッ ク											1													1	デリッ ク
機械集 材装 置、運																								1	機械集 材装 置、運

材索道																										材索道
架線集 材機械																										架線集 材機械
簡易架 線集材 装置																										簡易架 線集材 装置
放射線																										放射線
合計	3,206	3,116	3,140	2,856	2,815	2,888	2,771	2,774	2,622	2,518	2,353	2,228	2,302	2,224	2,113	2,132	2,114	2,076	2,238	2,292	2,320	2,266	2,187	2,148	59,699	合計

17 その他の製造における労働災害の労働者年齢別の推移(1999-2022年)

年齢	1999	2000	2001	2002	2003	2004	2005	2006	2007	2008	2009	2010	2011	2012	2013	2014	2015	2016	2017	2018	2019	2020	2021	2022	合計	年齢
60歳以上	307	310	317	334	357	388	373	363	389	436	411	412	408	446	422	441	480	483	498	548	603	606	574	596	10,502	60 歳 以 上
50歳-59 歳	858	879	895	791	765	814	791	770	701	623	619	517	576	490	491	480	467	435	521	542	554	577	557	583	15,296	50 歳- 59 歳
40歳-49 歳	696	600	579	543	508	515	502	509	485	501	453	464	491	504	464	532	501	544	540	556	509	472	459	424	12,351	40 歳- 49 歳

30歳-39歳	544	561	582	546	539	593	571	587	562	527	506	481	479	439	423	368	370	343	388	347	357	335	311	287	11,046	30歳-39歳
20歳-29歳	733	694	692	588	602	528	489	492	458	392	334	324	320	301	283	276	256	247	251	268	263	251	252	232	9,526	20歳-29歳
19歳以下	68	72	75	54	44	50	45	53	27	39	30	30	28	44	30	35	40	24	40	31	34	25	34	26	978	19歳以下
合計	3,206	3,116	3,140	2,856	2,815	2,888	2,771	2,774	2,622	2,518	2,353	2,228	2,302	2,224	2,113	2,132	2,114	2,076	2,238	2,292	2,320	2,266	2,187	2,148	59,699	合計

17 その他の製造における労働災害の労働者規模別の推移(1999-2022年)

労働者規模	1999	2000	2001	2002	2003	2004	2005	2006	2007	2008	2009	2010	2011	2012	2013	2014	2015	2016	2017	2018	2019	2020	2021	2022	合計	労働者規模
10人-29人	960	969	996	864	847	824	837	840	768	769	702	621	686	649	625	663	607	604	647	645	629	655	636	604	17,647	10人-29人

月	1999	2000	2001	2002	2003	2004	2005	2006	2007	2008	2009	2010	2011	2012	2013	2014	2015	2016	2017	2018	2019	2020	2021	2022	合計	月
1月	265	227	271	217	221	232	223	237	220	218	206	192	192	188	175	207	184	190	183	204	193	209	197	211	5,062	1月
6月	301	283	251	230	234	275	279	203	225	178	214	194	196	192	180	168	191	177	182	193	208	220	191	209	5,174	6月
9月	263	269	265	218	226	254	233	225	222	230	199	197	184	189	175	168	144	179	177	164	189	175	165	194	4,904	9月
3月	295	289	297	242	245	282	273	254	239	210	194	198	228	181	185	181	190	204	173	188	216	205	198	187	5,354	3月
4月	293	266	261	256	260	233	208	207	220	222	197	168	186	161	156	179	168	176	183	159	163	177	191	183	4,873	4月
7月	282	250	262	279	247	222	222	243	229	234	186	207	213	199	181	172	189	169	221	251	219	193	183	177	5,230	7月
8月	248	246	259	244	226	244	250	229	251	171	203	208	189	203	174	173	169	169	194	198	207	169	220	177	5,021	8月
2月	245	296	271	211	229	232	200	217	194	224	187	202	189	229	192	196	180	179	197	203	167	202	179	174	4,995	2月
11月	245	232	243	243	223	207	239	235	211	199	189	142	173	184	181	178	165	150	170	174	215	151	163	167	4,679	11月
5月	279	243	287	251	232	232	209	272	211	220	189	169	181	178	168	182	183	184	187	196	182	163	180	165	4,943	5月
10月	259	265	269	259	259	255	228	235	224	234	196	189	200	182	190	161	168	147	205	195	176	212	186	158	5,052	10月
12月	231	250	204	206	213	220	207	217	176	178	193	162	171	138	156	167	183	152	166	167	185	190	134	146	4,412	12月
合計	3,206	3,116	3,140	2,856	2,815	2,888	2,771	2,774	2,622	2,518	2,353	2,228	2,302	2,224	2,113	2,132	2,114	2,076	2,238	2,292	2,320	2,266	2,187	2,148	59,699	合計

17 その他の製造における労働災害の都道府県別の推移(1999-2022年)

県	1999	2000	2001	2002	2003	2004	2005	2006	2007	2008	2009	2010	2011	2012	2013	2014	2015	2016	2017	2018	2019	2020	2021	2022	合計	県
埼玉	181	134	144		152		159	156	139	151	153	114	134	125	127	138	132	126	134	138	164	164	154	141	3,160	埼玉
神奈川	164	151	167		135		140	161	135	134	115	127	121	111	116	112	91	115	128	106	123	112	85	140	2,789	神奈川
愛知	224	228	206		191		171	185	161	148	152	151	128	131	142	134	138	138	131	118	148	110	144	136	3,415	愛知
北海	184	168	177		181		135	159	151	143	121	112	119	138	128	122	142	133	151	151	145	132	138	134	3,164	北海

道																										道
大阪	233	249	255		215		212	225	171	179	178	173	172	171	124	149	163	124	147	157	162	128	138	120	3,845	大阪
千葉	96	133	118		100		90	117	124	108	87	111	97	98	99	83	92	78	93	113	108	105	104	109	2,263	千葉
東京	156	152	168		130		156	132	143	136	120	119	109	98	112	86	96	104	85	105	103	95	92	88	2,585	東京
兵庫	136	150	135		156		125	130	114	112	136	103	116	109	84	84	85	89	99	81	91	94	96	85	2,410	兵庫
静岡	105	136	130		141		114	107	108	89	87	90	83	94	78	83	97	82	91	99	102	95	117	82	2,210	静岡
福岡	111	112	116		111		105	114	97	103	100	84	81	100	87	76	82	77	81	99	88	88	74	80	2,066	福岡
広島	97	64	66		57		84	75	73	69	64	39	50	63	41	60	43	52	69	51	65	60	65	66	1,373	広島
茨城	86	70	79		74		56	58	70	51	62	50	45	68	57	67	65	60	67	67	61	59	55	55	1,382	茨城
栃木	54	50	69		48		54	54	45	42	33	47	48	46	32	43	48	43	50	36	58	39	46	54	1,039	栃木
岐阜	80	64	60		53		61	67	54	56	57	45	51	51	40	45	44	44	38	35	43	54	36	47	1,125	岐阜
岡山	53	73	65		59		66	51	49	67	42	44	41	41	47	29	31	37	41	43	60	51	37	46	1,073	岡山
群馬	91	73	78		55		39	55	50	42	39	41	49	39	50	38	43	45	43	53	46	52	37	44	1,102	群馬
京都	64	41	53		56		58	64	58	57	51	45	42	46	50	35	40	52	46	51	29	47	44	43	1,072	京都
新潟	107	79	81		66		65	63	62	65	65	55	53	58	68	58	53	58	67	72	50	53	50	42	1,390	新潟
宮城	52	68	58		61		44	48	56	50	36	35	73	32	47	47	38	35	52	48	37	52	49	40	1,058	宮城
三重	62	56	48		45		58	45	44	47	57	45	49	31	33	49	33	33	45	35	58	38	33	37	981	三重
熊本	37	35	45		34		43	33	39	55	35	43	45	31	41	37	41	29	35	35	40	37	47	36	853	熊本
福島	49	52	54		36		37	36	50	41	35	40	29	32	31	26	31	35	27	38	37	35	30	32	813	福島
愛媛	48	46	44		26		48	30	37	34	35	42	34	30	31	35	18	32	35	29	28	33	32	28	755	愛媛
佐賀	21	19	24		27		23	23	24	22	16	18	23	20	16	14	19	27	20	24	24	25	21	28	478	佐賀
富山	42	42	32		17		23	18	20	17	17	19	25	17	17	24	18	29	27	25	20	31	22	26	528	富山

鹿兒島	40	43	39		37		32	34	26	45	36	33	29	37	37	30	33	39	28	35	36	31	35	25	760	鹿兒島
山形	40	17	30		29		25	31	29	19	21	25	21	29	24	29	19	15	30	17	21	22	21	25	539	山形
香川	46	40	35		31		39	33	29	39	29	20	20	14	17	21	11	15	23	24	21	22	20	24	573	香川
大分	38	41	23		29		29	32	21	36	23	17	23	19	14	19	21	24	16	18	13	28	23	23	530	大分
山口	37	40	24		30		24	25	29	18	17	25	25	16	19	16	19	17	16	16	20	20	9	23	485	山口
長野	39	59	45		43		41	41	38	34	32	20	31	20	32	40	38	30	40	41	29	32	28	22	775	長野
秋田	30	39	32		19		35	23	19	21	16	18	17	18	18	13	11	18	14	22	16	19	15	22	455	秋田
和歌山	42	39	42		41		48	36	28	18	26	20	23	34	25	26	28	17	16	23	16	30	19	20	617	和歌山
奈良	23	27	39		33		31	15	27	20	36	23	19	15	15	20	22	19	20	27	20	20	23	20	514	奈良
滋賀	28	24	22		43		31	29	41	27	25	22	17	27	19	28	31	13	14	31	16	28	32	19	567	滋賀
石川	18	28	32		27		22	30	28	35	15	16	30	22	24	16	21	21	29	24	21	29	23	19	530	石川
山梨	16	20	17		12		16	20	18	14	17	23	24	21	11	19	14	12	14	10	14	7	18	19	356	山梨
沖繩	26	22	26		25		25	21	19	19	26	22	27	15	17	22	15	24	16	23	25	22	30	18	485	沖繩
高知	41	27	41		22		17	18	32	14	11	17	20	8	10	19	19	8	9	10	21	10	15	18	407	高知
長崎	32	29	31		19		27	24	23	22	25	29	27	25	29	22	24	19	22	17	25	31	23	17	542	長崎
福井	22	22	18		13		24	25	17	14	13	11	19	19	21	15	11	16	10	27	13	21	17	17	385	福井
宮崎	38	28	44		36		27	29	32	27	20	26	29	31	22	26	18	30	31	34	34	25	25	16	628	宮崎
青森	38	29	31		28		28	24	29	18	20	23	23	23	20	21	25	17	20	21	19	21	19	15	512	青森
岩手	28	35	35		27		26	27	15	22	20	15	38	21	19	26	21	15	28	20	12	23	12	14	499	岩手
鳥取	15	26	15		11		15	16	14	7	9	10	7	7	7	5	9	6	10	9	8	10	9	12	237	鳥取

徳島	14	15	28		19		23	18	17	15	12	11	5	8	8	9	9	13	18	16	11	11	18	11	309	徳島
島根	22	21	19		15		20	17	17	16	11	10	11	15	7	16	12	11	12	18	19	15	7	10	321	島根
合計	3,206	3,116	3,140	2,856	2,815	2,888	2,771	2,774	2,622	2,518	2,353	2,228	2,302	2,224	2,113	2,132	2,114	2,076	2,238	2,292	2,320	2,266	2,187	2,148	59,699	合計

(備考) 2022年のデータには新型コロナ罹患を含まない。2021年及び2020年のデータには新型コロナ罹患を含む。2011年のデータに東日本大震災のデータを含む。

出典：<https://anzeninfo.mhlw.go.jp/user/anzen/tok/anst00.html> MHLW, Jaan

https://www.jisha.or.jp/international/topics/202307_08.htmlに戻る。