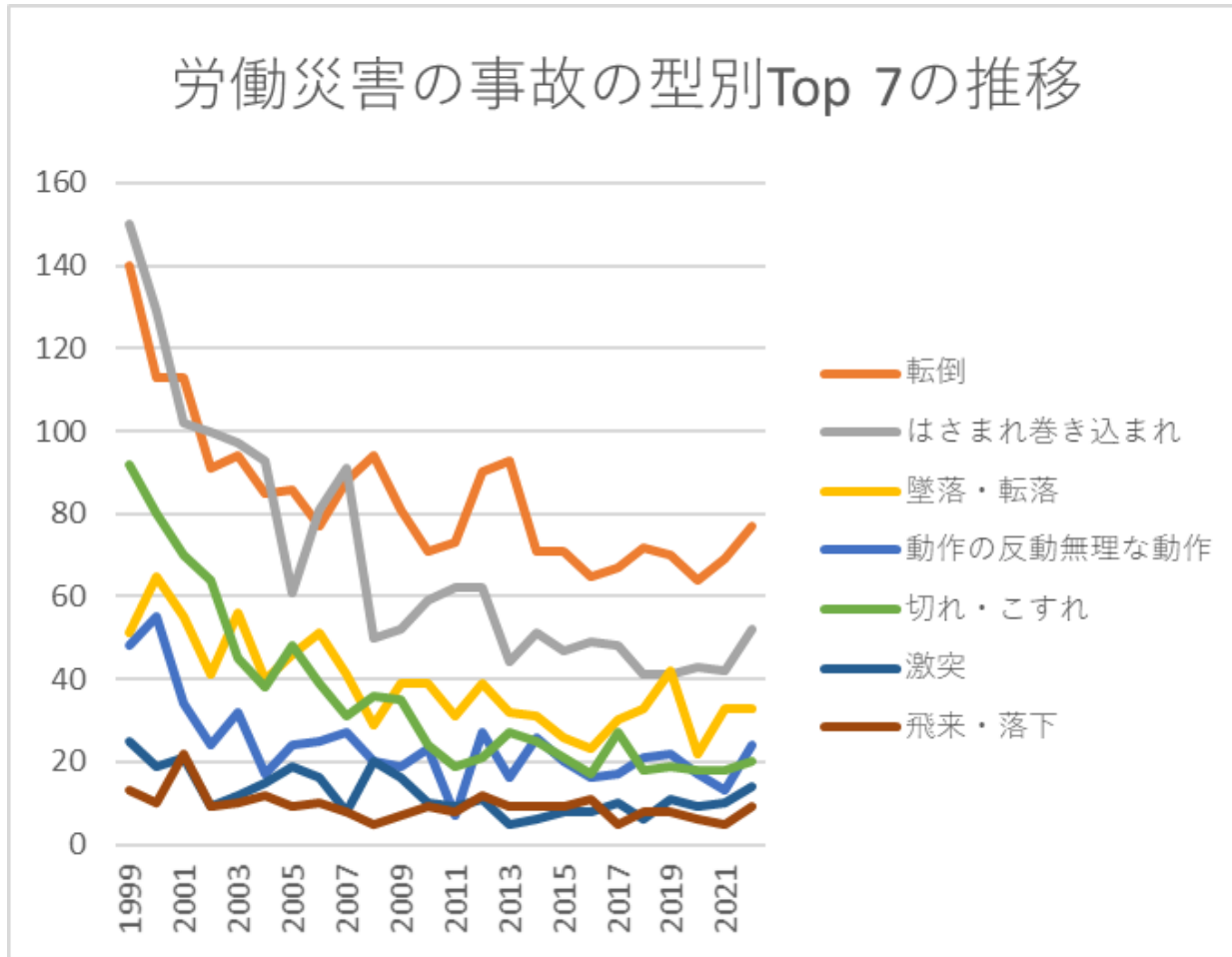
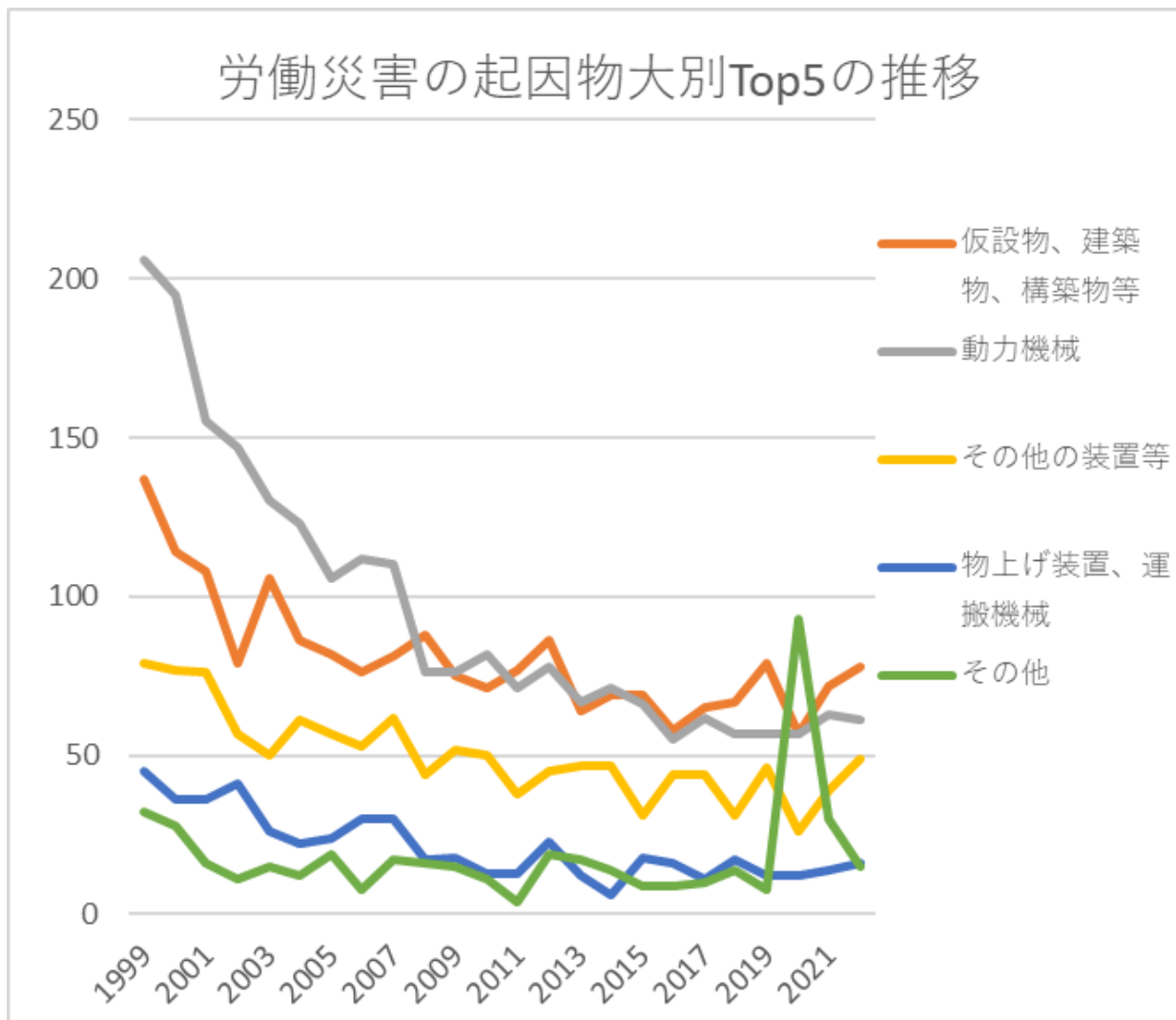


03 衣服その他の繊維における労働災害の推移のグラフ(1999-2022年)

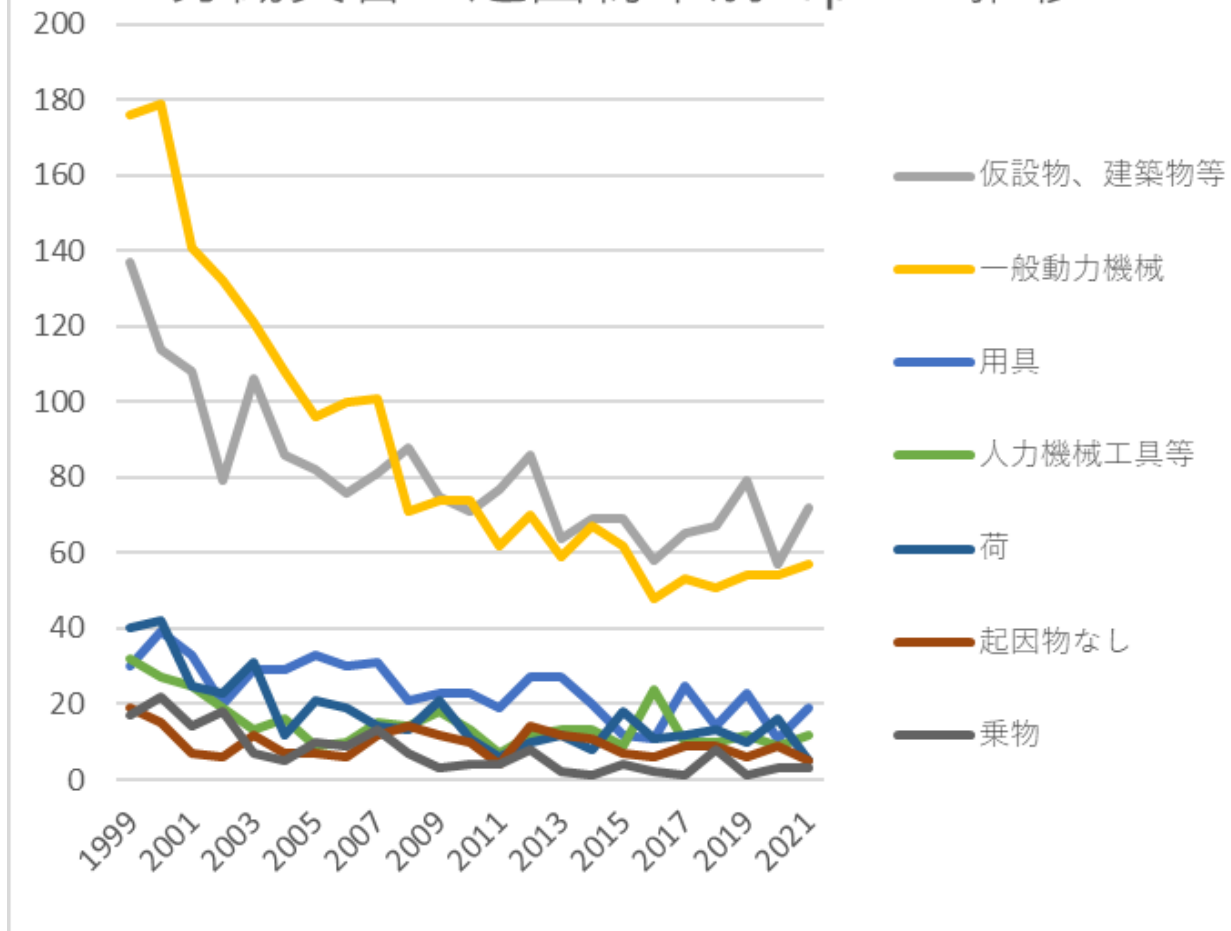


03 衣服その他の繊維における労働災害の事故の型別Top 7の推移(1999-2022年)



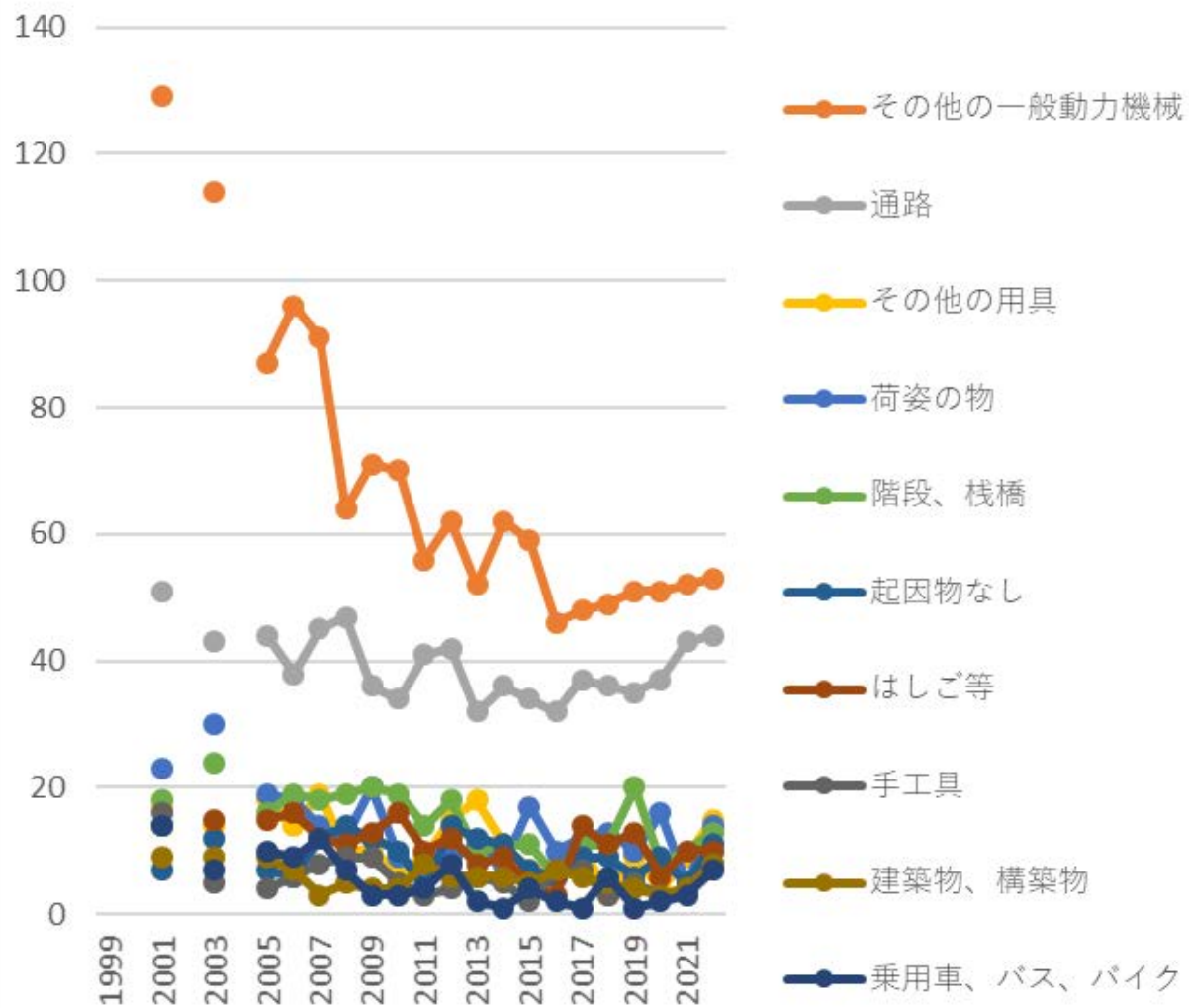
03 衣服その他の繊維における労働災害の起因物大別Top 5の推移(1999-2022年)

# 労働災害の起因物中別Top 7の推移

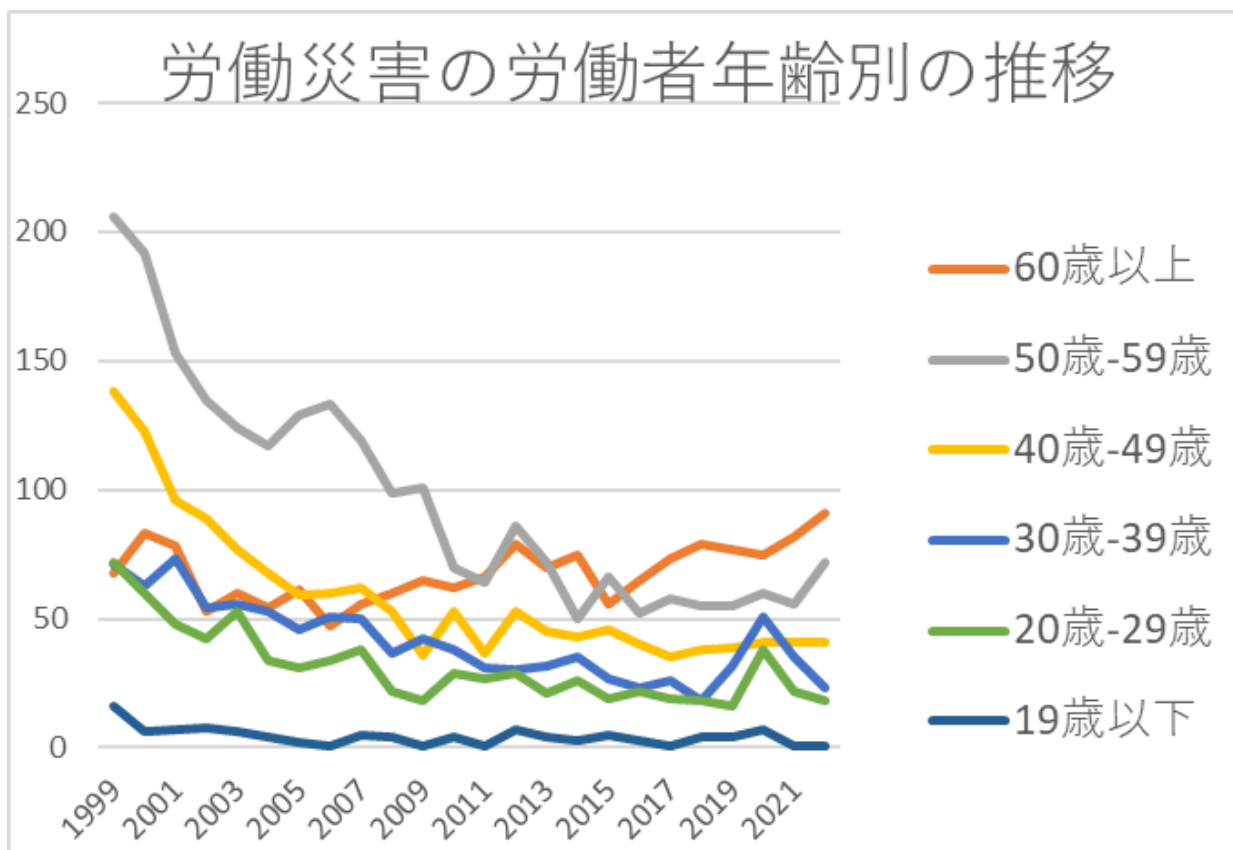


03 衣服その他の繊維における労働災害の起因物中別Top 7の推移(1999-2022年)

# 労働災害の起因物小別Top 10の推移

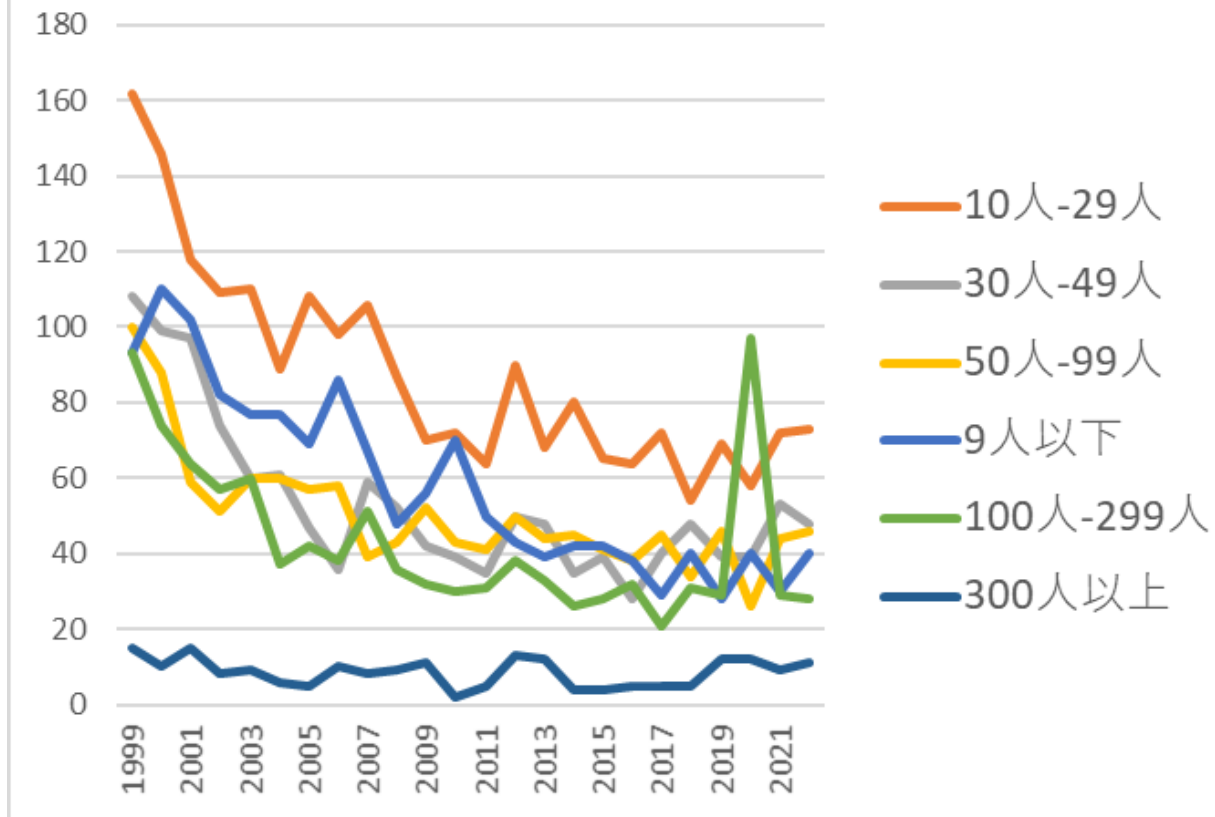


03 衣服その他の繊維における労働災害の起因物小別Top 10の推移 (1999-2022年)



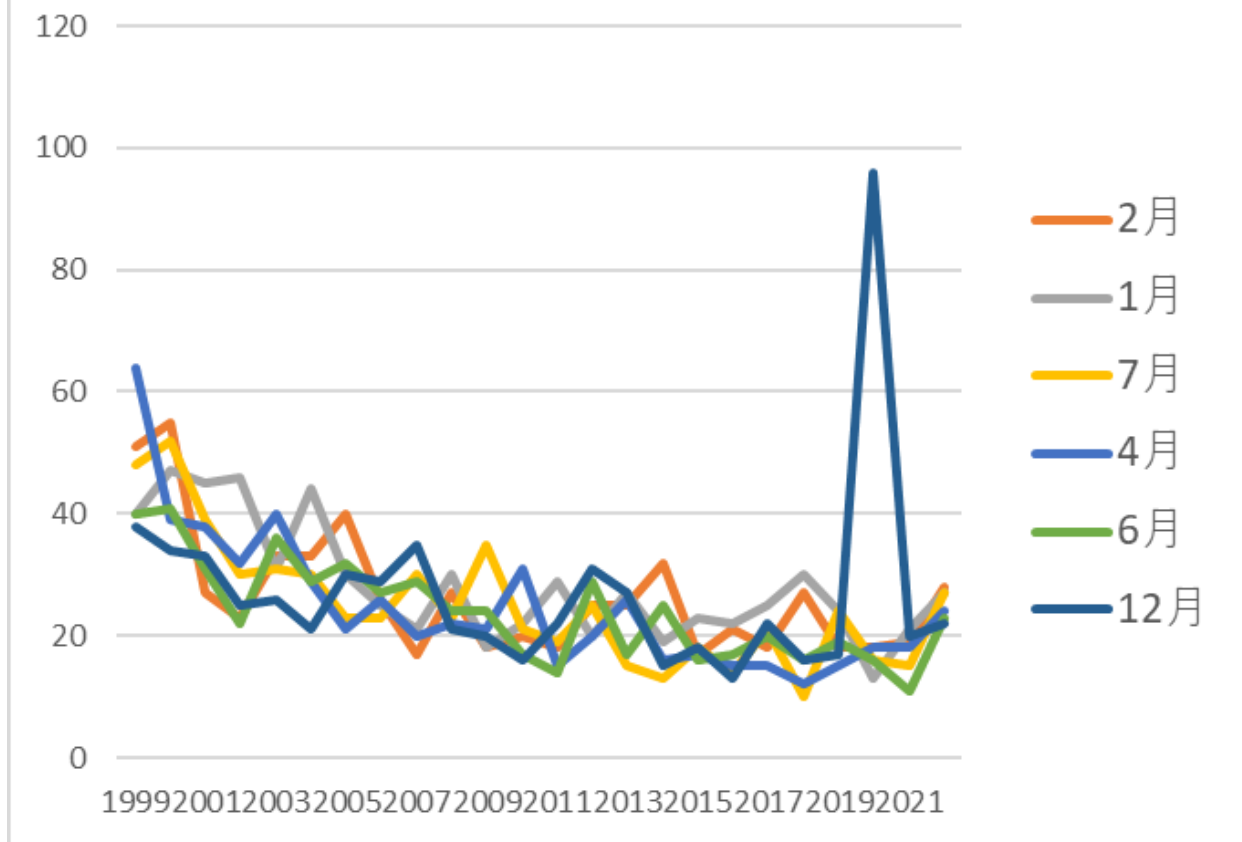
03 衣服その他の繊維における労働災害の労働者年齢別の推移(1999-2022年)

# 労働災害の労働者規模別の推移



03 衣服その他の繊維における労働災害の労働者規模別の推移(1999-2022年)

# 労働災害の発生月別Top 6の推移



03 衣服その他の繊維における労働災害の発生月別Top 6の推移(1999-2022年)





はさま れ巻き 込まれ	150	129	102	100	97	93	61	81	91	50	52	59	62	62	44	51	47	49	48	41	41	43	42	52	1,647	まれ 巻き 込ま れ
墜落・ 転落	51	65	55	41	56	40	46	51	41	29	39	39	31	39	32	31	26	23	30	33	42	22	33	33	928	墜 落・ 転落
動作の 反動無 理な動 作	48	55	34	24	32	17	24	25	27	20	19	23	7	27	16	26	20	16	17	21	22	17	13	24	574	動作 の反 動無 理な 動作
切れ・ こすれ	92	80	70	64	45	38	48	39	31	36	35	24	19	21	27	25	21	17	27	18	19	18	18	20	852	切 れ・ こす れ
激突	25	19	21	9	12	15	19	16	8	20	16	10	9	11	5	6	8	8	10	6	11	9	10	14	297	激突
飛来・ 落下	13	10	22	9	10	12	9	10	8	5	7	9	8	12	9	9	9	11	5	8	8	6	5	9	223	飛 来・ 落下
交通事 故（道	16	20	12	13	10	6	7	9	12	4	2	2	2	5	1	2	3	3		6	1	1	3	6	146	交通 事故

路)																									(道 路)		
激突され	15	16	8	12	3	6	7	3	11	5	4	4	4	3	4	5	4	4	3	3	4	5	2	6	141	激突 され	
崩壊・ 倒壊	6	1	1	7	3	3	7	3	1	2	2	2	2	4	2	1	2	2	1	1			5	3	61	崩 壊・ 倒壊	
高温・ 低温物 との接 触	10	13	11	7	10	9	6	5	8	8	5	9	5	7	8	2	5	5	3	3	3	1	7	1	151	高 温・ 低温 物と の接 触	
踏抜き		1	1	1		1	1					2						1	1				1	2	1	13	踏 抜 き
その他	3	3	3		1	1	2		3		1			1	1	2	2						83	25		131	そ の 他
有害物 との接 触	2	1	2	1	2		1	4	1				1	1			1					1	1	3		22	有 害 物 と の 接 触
感電				2		3		2						1	2			1					1			12	感 電

分類不能	1					3		2																6	分類不能	
おぼれ												3													3	おぼれ
火災											2				1										3	火災
爆発							1													1					2	爆発
破裂				1	1																				2	破裂
交通事故（その他）							1																		1	交通事故（その他）
合計	571	527	455	381	376	330	328	326	330	275	263	256	226	284	244	232	219	205	212	212	223	272	237	246	7,230	合計

03 衣服その他の繊維における労働災害の起因物大別Top 5の推移(1999-2022年)

起因物 (大)	1999	2000	2001	2002	2003	2004	2005	2006	2007	2008	2009	2010	2011	2012	2013	2014	2015	2016	2017	2018	2019	2020	2021	2022	合計	起因物 (大)
仮設物、建築物、構築物等	137	114	108	79	106	86	82	76	81	88	75	71	77	86	64	69	69	58	65	67	79	57	72	78	1,944	仮設物、建築物、構築物等

動力機 械	206	195	155	147	130	123	106	112	110	76	76	82	71	78	67	71	66	55	62	57	57	57	63	61	2,283	動力機 械
その他 の装置 等	79	77	76	57	50	61	57	53	62	44	52	50	38	45	47	47	31	44	44	31	46	26	39	49	1,205	その他 の装置 等
物上げ 装置、 運搬機 械	45	36	36	41	26	22	24	30	30	17	18	13	13	23	12	6	18	16	11	17	12	12	14	16	508	物上げ 装置、 運搬機 械
その他	32	28	16	11	15	12	19	8	17	16	15	11	4	19	17	14	9	9	10	14	8	93	30	15	442	その他
荷	40	42	25	23	31	12	21	19	14	13	21	11	6	10	12	8	18	11	12	13	10	16	5	14	407	荷
物質、 材料	23	28	24	18	13	9	12	22	9	10	4	16	10	17	10	11	4	10	6	8	10	8	8	7	297	物質、 材料
環境等	9	7	15	5	5	5	7	6	7	11	2	2	7	6	15	6	4	2	2	5	1	3	6	6	144	環境等
合計	571	527	455	381	376	330	328	326	330	275	263	256	226	284	244	232	219	205	212	212	223	272	237	246	7,230	合計

03 衣服その他の繊維における労働災害の起因物中別Top 7の推移(1999-2022年)

起因物 (中)	1999	2000	2001	2002	2003	2004	2005	2006	2007	2008	2009	2010	2011	2012	2013	2014	2015	2016	2017	2018	2019	2020	2021	2022	合計	起因物 (中)
仮設 物、建	137	114	108	79	106	86	82	76	81	88	75	71	77	86	64	69	69	58	65	67	79	57	72	78	1,944	仮設 物、建



の起因物	9	12	7	5	1	5	11	2	3	1	3	1		5	5	3	2	3	1	5	2	84	25	4	199	の起因物	
金属加工用機械	21	8	5	9	7	7	3	5	6	2	1	5	5	3	3		3	5	3	3	2	3	4	3	116	金属加工用機械	
動力伝導機構	8	5	6	4	1	6	5	3	3	3	1	3	4	5	2	4	1	1	4	3			2	1	75	動力伝導機構	
動カクレーン等	6	5	7	3	4	3	4	5	4		2		2	2				1	3	1		1		2	1	56	動カクレーン等
圧力容器	3	1	1			2		4	3		2		1							1	1				1	20	圧力容器
溶接装置													1							1					1	3	溶接装置
電気設備	4	1	3	4	1	1	2	2	1	2	2	1	1	1		1	3			1	1	1				33	電気設備
危険物、有害物等	3	2	3	1	4		1	4	1	1		2	1	1	2	1	1						3			31	危険物、有害物等
木材加工用機械	1	2	3	2	1	2	2	4							3				1	2						23	木材加工用機械

分類不能	4	1	2		2		1		2	1														13	分類不能	
炉、釜等	1	1	1			1		1	1		1								1	1		1		10	炉、釜等	
原動機																				1				1	原動機	
建設機械等		1																						1	建設機械等	
化学設備		1																						1	化学設備	
車両系木材伐出機械等																									車両系木材伐出機械等	
合計	571	527	455	381	376	330	328	326	330	275	263	256	226	284	244	232	219	205	212	212	223	272	237	246	7,230	合計

03 衣服その他の繊維における労働災害の起因物小別Top 10の推移 (1999-2022年)

起因物(小)	1999	2000	2001	2002	2003	2004	2005	2006	2007	2008	2009	2010	2011	2012	2013	2014	2015	2016	2017	2018	2019	2020	2021	2022	合計	起因物(小)
その他の一般動力機械			129		114		87	96	91	64	71	70	56	62	52	62	59	46	48	49	51	51	52	53	1,363	その他の一般動力機械

通路			51		43		44	38	45	47	36	34	41	42	32	36	34	32	37	36	35	37	43	44	787	通路
その他の用具			17		14		18	14	19	10	10	7	9	15	18	11	7	8	11	3	9	4	9	15	228	その他の用具
荷姿の物			23		30		19	18	14	12	20	9	6	9	11	8	17	10	12	13	10	16	5	14	276	荷姿の物
階段、 棧橋			18		24		16	19	18	19	20	19	14	18	10	11	11	6	11	11	20	8	10	13	296	階段、 棧橋
起因物 なし			7		12		7	6	12	14	12	10	4	14	12	11	7	6	9	9	6	9	5	11	183	起因物 なし
はしご 等			14		15		15	16	12	11	13	16	10	12	8	9	5	3	14	11	13	6	10	10	223	はしご 等
手工具			16		5		4	6	8	9	9	5	3	4	6	5	2	7	7	3	5	3	4	8	119	手工具
建築 物、構 築物			9		9		9	7	3	5	4	4	8	6	6	6	5	7	6	5	4	3	4	8	118	建築 物、構 築物
乗用 車、バ ス、バ イク			14		7		10	9	12	7	3	3	4	8	2	1	4	2	1	6	1	2	3	7	106	乗用 車、バ ス、バ イク
その他 の装			13		7		13	6	11	7	6	13	9	5	7	13	7	9	8	4	8	5	7	6	164	その他 の装









の圧力 容器							1															1	2	の圧力 容器	
その他 の金属 加工用 機械			1		2					1	1	3	1		2		1	3	2		1	1		19	その他 の金属 加工用 機械
屋根、 はり、 もや、 けた、 合掌			2		1		1			1	1	1			1					2	3	1	1	15	屋根、 はり、 もや、 けた、 合掌
その他 の電気 設備			2		1		2		1	2		1	1		1					1	1	1		14	その他 の電気 設備
機械装 置			2		1		2	1		1	1	2		1	1		1	1						14	機械装 置
人力機 械			2						2	1	2	1	2		1		1	1						13	人力機 械
その他 の危険 物、有 害物等					1		1		1	1		2	1		2		1					2		12	その他 の危険 物、有 害物等





遠心機 械			1							1													2	遠心機 械
移動式 クレー ン				1			1																2	移動式 クレー ン
その他 の動力 クレー ン等				1			1																2	その他 の動力 クレー ン等
乾燥設 備								1											1				2	乾燥設 備
支保工						1								1									2	支保工
立木等							1														1		2	立木等
原動機																			1				1	原動機
かな 盤							1																1	かな 盤
チェー ンソー																	1						1	チェー ンソー
食品加 工用機 械												1											1	食品加 工用機 械











放射線																										放射線
合計	571	527	455	381	376	330	328	326	330	275	263	256	226	284	244	232	219	205	212	212	223	272	237	246	7,230	合計

03 衣服その他の繊維における労働災害の労働者年齢別の推移(1999-2022年)

年齢	1999	2000	2001	2002	2003	2004	2005	2006	2007	2008	2009	2010	2011	2012	2013	2014	2015	2016	2017	2018	2019	2020	2021	2022	合計	年齢
60歳以上	68	83	78	53	60	54	61	47	56	60	65	62	66	79	70	75	56	65	73	79	77	75	82	91	1,635	60歳以上
50歳-59歳	206	192	153	135	124	117	129	133	119	99	101	70	64	86	72	50	66	52	58	55	55	60	56	72	2,324	50歳-59歳
40歳-49歳	138	123	96	89	77	68	59	60	62	53	36	53	37	53	45	43	46	40	35	38	39	41	41	41	1,413	40歳-49歳
30歳-39歳	71	63	73	54	56	53	46	51	50	37	42	38	31	30	32	35	27	23	26	18	32	51	35	23	997	30歳-39歳





月	1999	2000	2001	2002	2003	2004	2005	2006	2007	2008	2009	2010	2011	2012	2013	2014	2015	2016	2017	2018	2019	2020	2021	2022	合計	月
2月	51	55	27	23	33	33	40	26	17	27	18	20	18	25	25	32	17	21	18	27	18	18	19	28	636	2月
1月	40	47	45	46	31	44	30	25	21	30	18	22	29	20	27	19	23	22	25	30	24	13	21	27	679	1月
7月	48	52	39	30	31	30	23	23	30	23	35	21	19	25	15	13	18	14	21	10	24	16	15	27	602	7月
4月	64	39	38	32	40	29	21	26	20	22	21	31	15	20	26	16	17	15	15	12	15	18	18	24	594	4月
6月	40	41	31	22	36	29	32	27	29	24	24	17	14	29	17	25	16	17	20	16	19	16	11	23	575	6月
12月	38	34	33	25	26	21	30	29	35	21	20	16	22	31	27	15	18	13	22	16	17	96	20	22	647	12月
11月	48	26	49	27	34	16	23	35	30	21	18	17	20	21	18	14	19	16	14	19	16	18	12	22	553	11月
3月	55	55	41	43	30	23	29	28	36	19	25	26	25	27	19	23	24	18	21	12	20	22	20	17	658	3月
10月	40	48	41	32	27	25	25	25	34	25	19	24	18	32	26	21	21	21	15	22	12	17	17	16	603	10月
8月	41	44	33	36	33	24	30	25	35	20	20	17	18	21	16	12	14	12	16	17	20	16	36	15	571	8月
5月	50	51	33	30	28	28	25	23	24	20	20	21	10	13	15	21	14	15	14	19	12	12	26	14	538	5月
9月	56	35	45	35	27	28	20	34	19	23	25	24	18	20	13	21	18	21	11	12	26	10	22	11	574	9月
合計	571	527	455	381	376	330	328	326	330	275	263	256	226	284	244	232	219	205	212	212	223	272	237	246	7,230	合計

03 衣服その他の繊維における労働災害の都道府県別の推移(1999-2022年)

県	1999	2000	2001	2002	2003	2004	2005	2006	2007	2008	2009	2010	2011	2012	2013	2014	2015	2016	2017	2018	2019	2020	2021	2022	合計	県
大阪	33	48	32		18		21	26	37	22	11	18	21	22	17	18	21	20	17	13	16	10	9	16	466	大阪
秋田	16	16	16		14		8	7	20	8	11	9	9	13	8	11	5	3	5	15	15	6	7	16	238	秋田
岡山	28	24	18		15		13	9	13	11	10	12	10	12	14	11	9	8	11	14	11	95	28	14	390	岡山







鳥取	3	6	6		2			1	3	1	4	2	2	3	1		1	1	5	1	3	3		2	50	鳥取
三重	12	13	9		7		11	1	5	5	2	5	4	8	2		1	1	3	2	2	3	5	1	102	三重
島根	10	6	6		6		12	1	3	3	4	7		1	2	2	4		1	1	3	1	1	1	75	島根
山口	1	10	3				4	6	1	2	2		1	3	1	1	1		1	1	3	1	3	1	46	山口
山梨		3	4		1		1	2	1				1			2	2	2			2		1	1	23	山梨
沖縄		1	2		1								1						1	1			1	1	9	沖縄
徳島	10	5	5		3		4	3	2	2	3			4	2		4	4	2	1			1		55	徳島
高知	9	2	4		5		4	4		3		3		1		3	3		2	1	2				46	高知
合計	571	527	455	381	376	330	328	326	330	275	263	256	226	284	244	232	219	205	212	212	223	272	237	246	7,230	合計

(備考) 2022年のデータには新型コロナ罹患を含まない。2021年及び2020年のデータには新型コロナ罹患を含む。2011年のデータに東日本大震災のデータを含む。

出典 : <https://anzeninfo.mhlw.go.jp/user/anzen/tok/anst00.html> MHLW, Jaan

[https://www.jisha.or.jp/international/topics/202307\\_08.html](https://www.jisha.or.jp/international/topics/202307_08.html)に戻る。