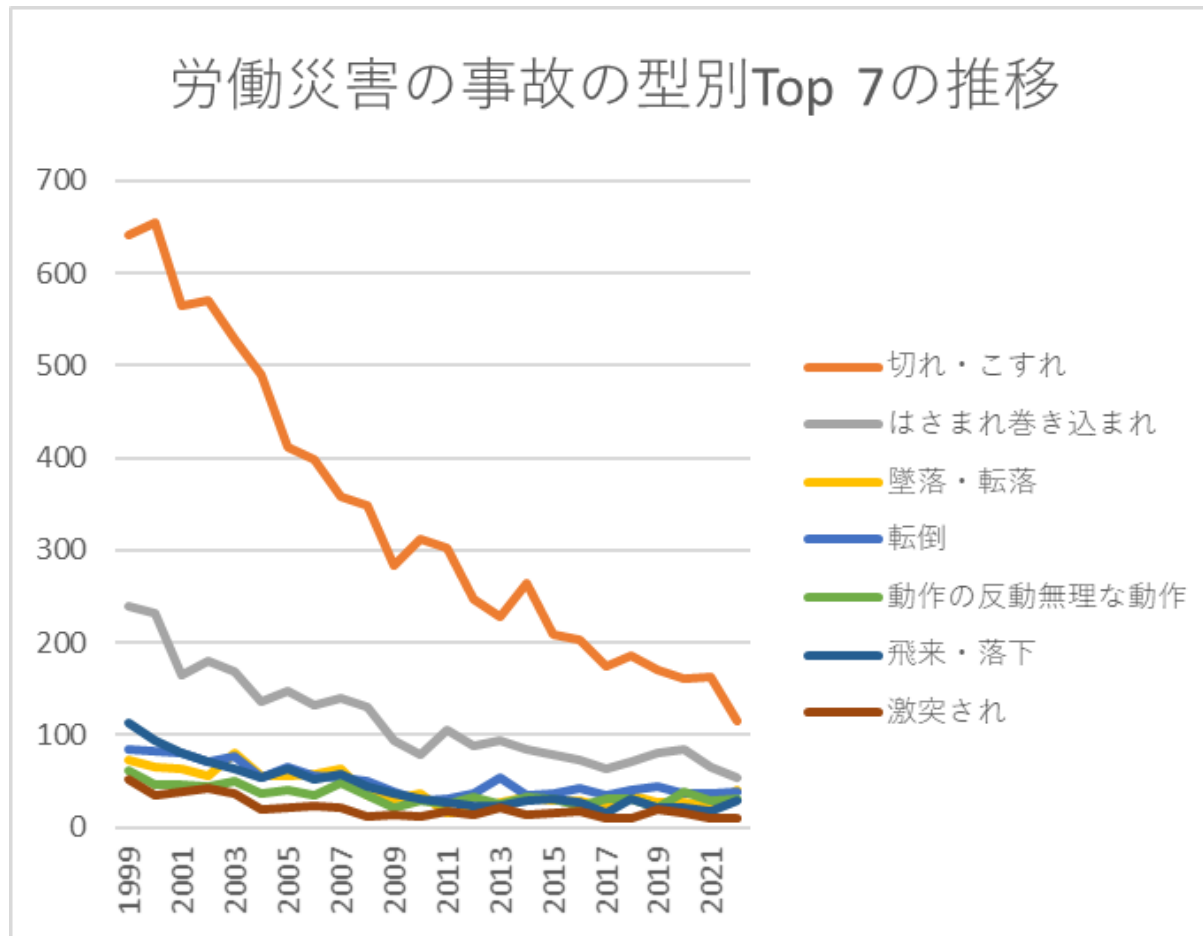
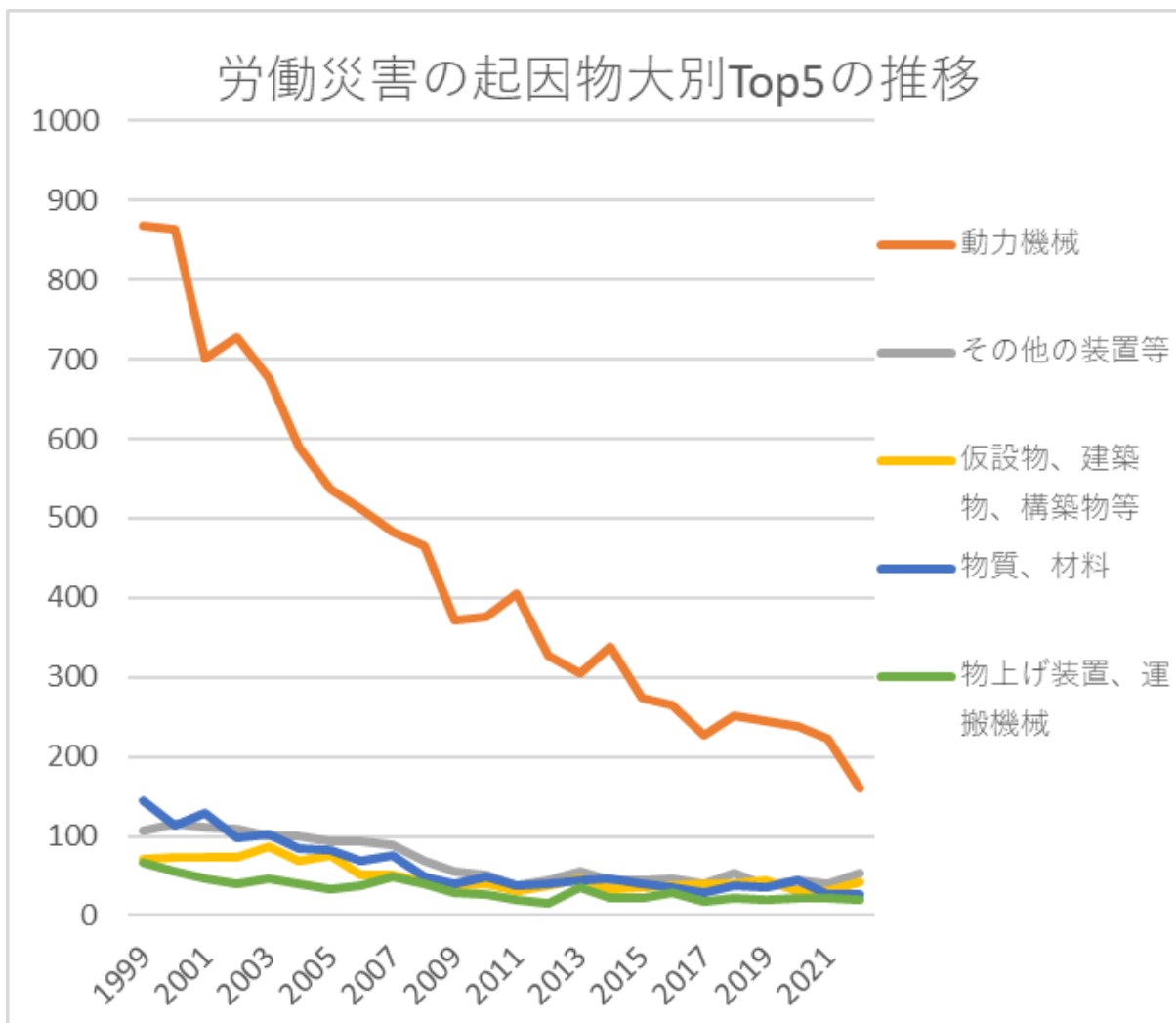


05 家具・装備品における労働災害の推移のグラフ(1999-2022年)

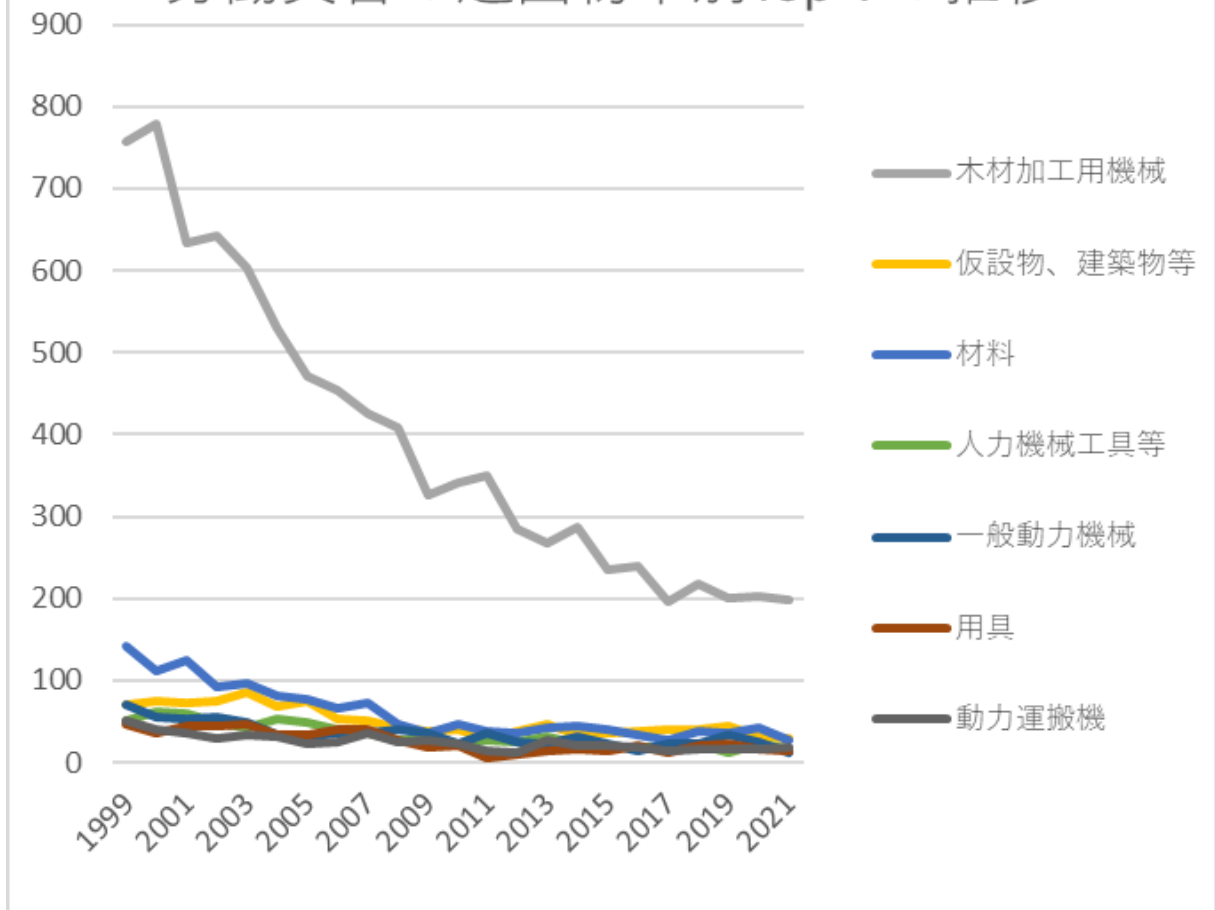


05 家具・装備品における労働災害の事故の型別Top 7の推移(1999-2022年)



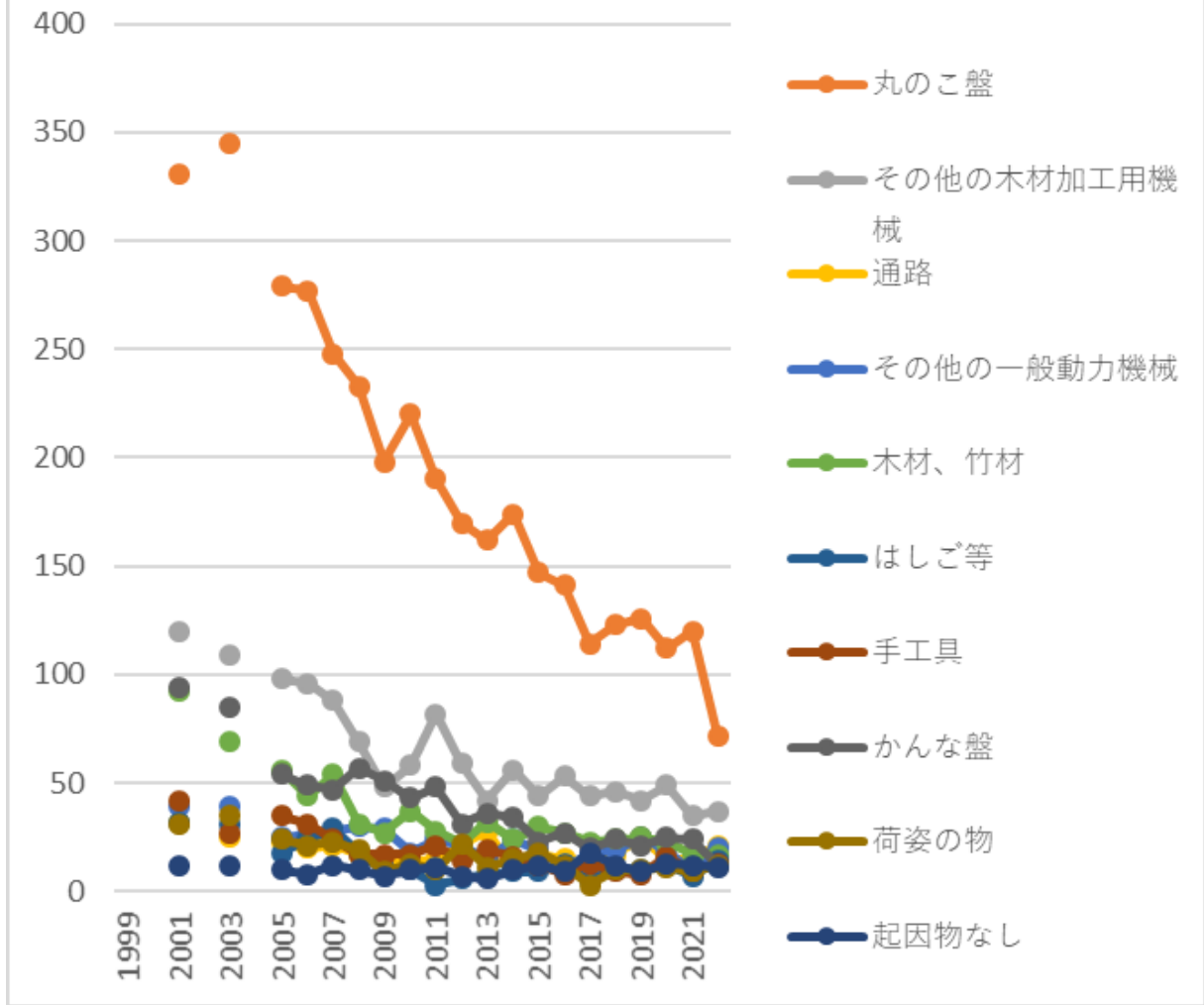
05 家具・装備品における労働災害の起因物大別Top 5の推移(1999-2022年)

労働災害の起因物中別Top 7の推移



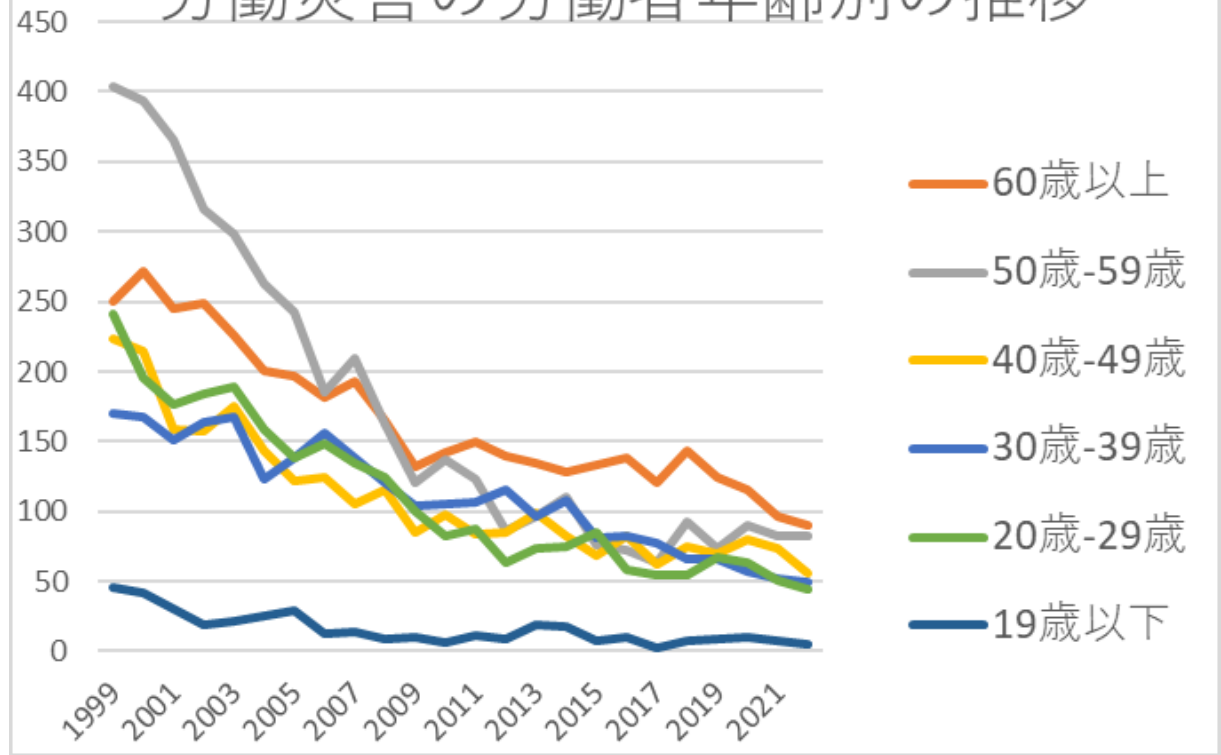
05 家具・装備品における労働災害の起因物中別Top 7の推移(1999-2022年)

労働災害の起因物小別Top 10の推移



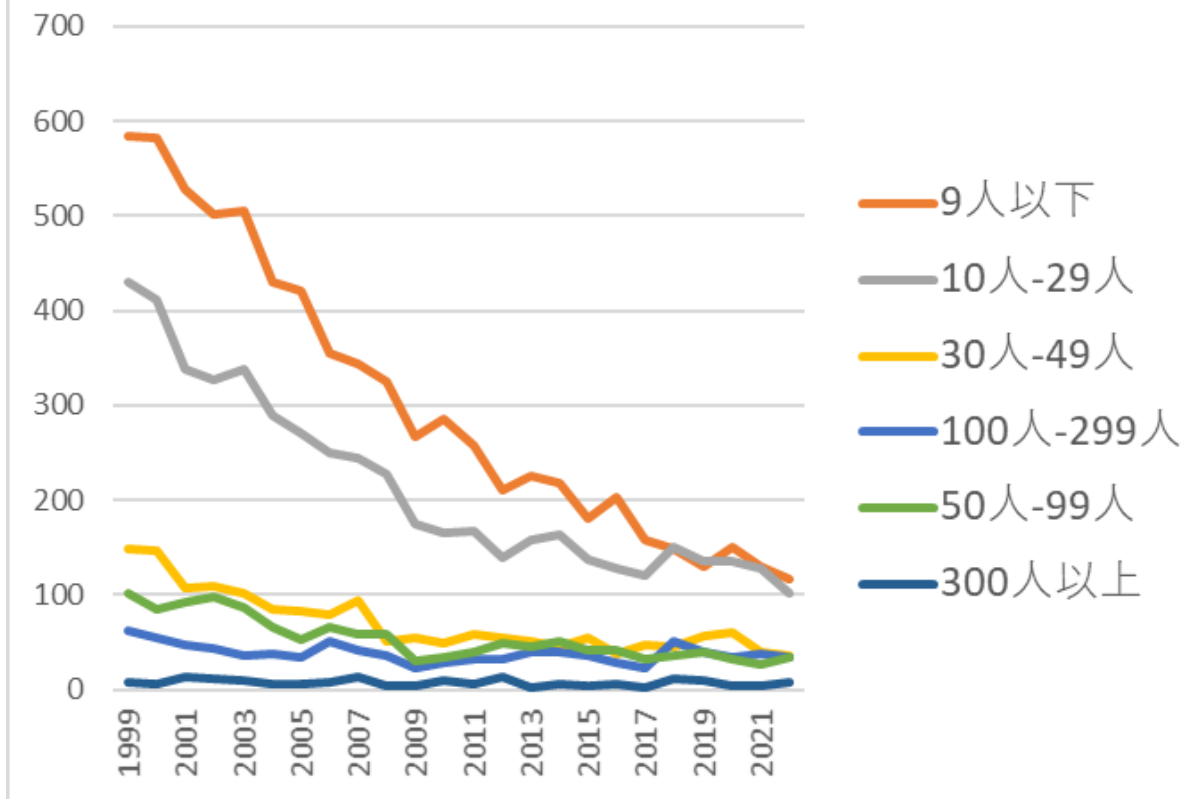
05 家具・装備品における労働災害の起因物小別Top 10の推移 (1999-2022年)

労働災害の労働者年齢別の推移



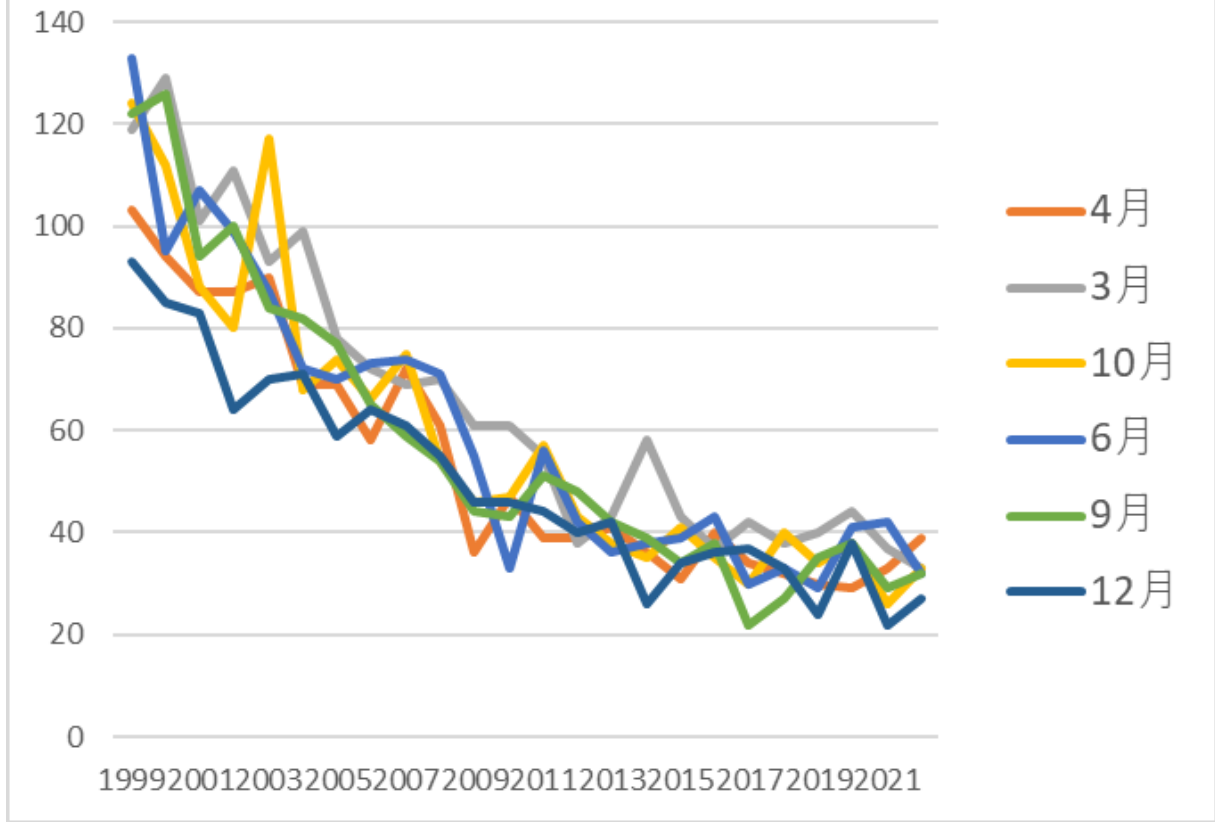
05 家具・装備品における労働災害の労働者年齢別の推移(1999-2022年)

労働災害の労働者規模別の推移



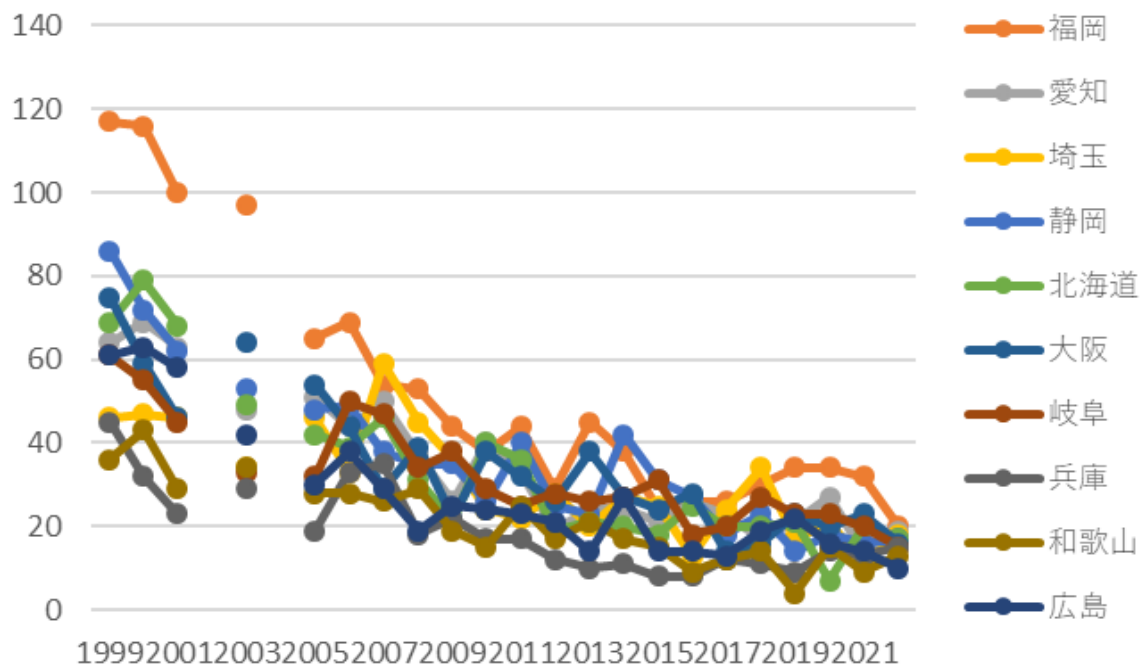
05 家具・装備品における労働災害の労働者規模別の推移(1999-2022年)

労働災害の発生月別Top 6の推移



05 家具・装備品における労働災害の発生月別Top 6の推移(1999-2022年)

労働災害の都道府県別Top 10の推移



05 家具・装備品における労働災害の都道府県別の推移(1999-2022年)

05 家具・装備品における労働災害の事故の型別Top 7の推移(1999-2022年)

事故の型	1999	2000	2001	2002	2003	2004	2005	2006	2007	2008	2009	2010	2011	2012	2013	2014	2015	2016	2017	2018	2019	2020	2021	2022	合計	事故の型
切れ・こすれ	641	654	564	570	529	490	412	399	359	348	284	313	303	247	228	265	209	203	175	185	170	161	163	115	7,987	切れ・こす

建築物、 構築物 等	71	74	73	74	86	68	75	52	51	42	38	40	30	38	47	34	36	38	41	41	45	32	30	43	1,199	建築物、 構築物 等
物質、 材料	144	114	130	98	103	84	83	69	76	48	39	48	38	41	45	46	39	35	28	37	36	44	27	26	1,478	物質、 材料
物上げ 装置、 運搬機 械	67	56	47	39	46	40	34	38	49	39	28	26	20	15	36	22	23	29	18	22	20	23	22	19	778	物上げ 装置、 運搬機 械
荷	44	33	37	22	39	17	26	22	25	23	11	14	10	22	11	16	19	12	5	10	11	12	9	13	463	荷
その他	28	21	21	16	19	12	13	15	13	10	8	12	15	9	11	14	14	12	20	16	10	18	13	13	353	その他
環境等	5	8	4	5	7	3	5	7	6	4	1	3	7	1	8	6	2	7	3	8	6	4	1	1	112	環境等
合計	1,335	1,285	1,126	1,089	1,077	913	866	809	794	699	552	571	562	499	520	521	451	443	381	440	409	416	363	329	16,450	合計

05 家具・装備品における労働災害の起因物中別Top 7の推移(1999-2022年)

起因物 (中)	1999	2000	2001	2002	2003	2004	2005	2006	2007	2008	2009	2010	2011	2012	2013	2014	2015	2016	2017	2018	2019	2020	2021	2022	合計	起因物 (中)
木材加 工用機 械	757	778	633	642	603	529	472	453	425	408	325	341	349	285	268	287	235	239	196	218	200	203	199	129	9,174	木材加 工用機 械
仮設 物、建	71	74	73	74	86	68	75	52	51	42	38	40	30	38	47	34	36	38	41	41	45	32	30	43	1,199	仮設 物、建

建築物等																										建築物等
材料	141	112	124	93	97	81	77	67	72	46	36	47	37	36	43	44	39	34	27	37	35	43	27	26	1,421	材料
人力機械工具等	50	61	59	49	43	53	48	40	36	26	29	22	27	24	31	23	18	19	18	23	11	23	17	24	774	人力機械工具等
一般動力機械	70	55	52	56	49	33	32	36	36	41	36	23	35	24	22	32	22	13	22	23	33	24	11	23	803	一般動力機械
用具	46	35	45	44	46	34	34	39	39	28	19	21	6	10	15	16	15	20	12	20	22	17	14	20	617	用具
動力運搬機	51	41	36	30	34	31	22	24	35	24	26	23	15	12	27	21	21	18	14	16	17	16	18	15	587	動力運搬機
荷	44	33	37	22	39	17	26	22	25	23	11	14	10	22	11	16	19	12	5	10	11	12	9	13	463	荷
起因物なし	14	12	12	13	12	9	10	8	12	10	7	10	11	7	6	10	12	9	18	12	9	13	12	11	259	起因物なし
その他の装置、設備	9	8	6	8	10	9	9	6	10	14	4	5	4	10	9	5	8	2	6	5	3	4	3	9	166	その他の装置、設備
金属加工用機械	36	24	14	23	22	23	28	23	20	15	10	9	20	17	14	19	14	11	8	8	10	10	10	8	396	金属加工用機械
動力クレーン	1	6	6	2	8	5	5	5	3	8	1	3	2	1	3		2	2	2	2	1	3	2	3	76	動力クレーン

等																									等	
その他の起因物	12	8	4	2	6	1	1	6			1	2	4	2	5	3	1	3	2	4	1	5	1	2	76	その他の起因物
乗物	15	9	5	7	4	4	7	9	11	7	1		3	2	6	1		9	2	4	2	4	2	1	115	乗物
自然環境等	5	8	4	5	7	3	5	7	6	4	1	3	7	1	8	6	2	7	3	8	6	4	1	1	112	自然環境等
圧力容器				1	1		1	2	1						1					1				1	9	圧力容器
危険物、有害物等	3	2	6	5	6	3	6	2	4	2	3	1	1	5	2	2		1	1		1	1			57	危険物、有害物等
動力伝導機構	6	7	3	6	2	3	3	1	2	1	1	3	1	2	2	1	2	1		3	1	1	2		54	動力伝導機構
炉、釜等	2	7	1	3	1	3	1	2	2		2	2					1	2	2	5			2		38	炉、釜等
溶接装置		1	1	2				2	2		1	1					2	3	2				1		18	溶接装置
分類不能	2	1	5	1	1	2	2	1	1							1	1								18	分類不能
電気設備		3		1		1		2						1			1						2		11	電気設備

金属材料		18	11	12	11	14	9	3	3	7	5	5	11	6	5	1	6	8	13	4	6	158	金属材料
作業床、歩み板		8	13	12	10	12	9	7	9	3	7	3	11	5	11	4	6	8	2	5	6	151	作業床、歩み板
面とり盤、ルータ、木エフライイス盤		50	41	25	16	27	34	13	15	15	15	11	14	11	9	7	19	7	8	15	5	357	面とり盤、ルータ、木エフライイス盤
その他の用具		12	14	16	15	10	10	9	11	3	4	6	6	6	7	7	9	12	5	7	5	174	その他の用具
階段、栈橋		16	21	12	12	6	9	5	7	3	2	6	6	6	5	9	5	6	9	4	5	154	階段、栈橋
建築物、構築物		5	7	13	4	6	5	6	5	5	3	6	3	2		7	7	1	3	2	5	95	建築物、構築物
フォークリフト		7	6	9	7	6	9	7	8	8	6	10	6	5	6	6	9	7	3	5	4	134	フォークリフト
プレス機械		2	9	9	13	4	7	1	2	5	6	4	3	4	3	6	2	4	6	3	4	97	プレス機械

ロール機（印刷ロール機を除く。）			13		10		7	8	8	11	5	5	11	3	7	8	3	3	2	4	4	4	2	3	121	ロール機（印刷ロール機を除く。）
その他の仮設物、建築物、構築物等			3		13		4	2	2	1	2	3	3	3	2	2	2	4	6	1	2	1	3	3	62	その他の仮設物、建築物、構築物等
角のみ盤、木工ボール盤			22		15		7	7	12	8	10	2	12	6	10	4	7	8	6	5	2	4		2	149	角のみ盤、木工ボール盤
その他の材料			10		16		9	10	4	6	6	7	2	9	5	8	3	2	2	7	2	7	6	2	123	その他の材料
コンベア			10		5		6	4	13	3	8	5	2	1	5	4	7	6	1	3	3	3	3	2	94	コンベア
ボール盤、フリス			3		4		2	4	6	2	2	4	4	2	5	8	1	2	1	2		1	1	2	56	ボール盤、フリス

事用機 械						1																	1	事用機 械
高所作 業車										1													1	高所作 業車
遠心機 械																			1				1	遠心機 械
射出成 型機																				1			1	射出成 型機
移動式 クレー ン									1														1	移動式 クレー ン
ゴンド ラ									1														1	ゴンド ラ
鉄道車 両							1																1	鉄道車 両
圧力容 器																		1					1	圧力容 器
化学設 備																				1			1	化学設 備
ガス溶 接装置								1															1	ガス溶 接装置
電力設																						1	1	電力設

労働者規模	1999	2000	2001	2002	2003	2004	2005	2006	2007	2008	2009	2010	2011	2012	2013	2014	2015	2016	2017	2018	2019	2020	2021	2022	合計	労働者規模
9人以下	585	583	527	501	505	430	420	355	343	325	266	285	258	211	225	218	180	202	158	148	130	150	130	117	7,252	9人以下
10人-29人	430	411	338	326	339	289	270	250	244	228	174	166	168	139	157	164	137	128	120	150	135	135	128	101	5,127	10人-29人
30人-49人	148	147	108	109	101	85	83	79	94	50	54	48	59	54	51	45	54	38	47	45	56	61	39	36	1,691	30人-49人
100人-299人	62	55	47	44	36	38	34	51	41	35	23	29	32	32	40	39	35	28	22	51	39	34	37	34	918	100人-299人
50人-99人	102	84	93	97	87	66	53	66	59	58	31	34	40	49	45	50	41	41	32	35	40	32	26	33	1,294	50人-99人

2月	109	132	82	103	82	62	84	57	70	71	58	63	34	47	41	46	34	51	41	46	37	27	33	17	1,427	2月
合計	1,335	1,285	1,126	1,089	1,077	913	866	809	794	699	552	571	562	499	520	521	451	443	381	440	409	416	363	329	16,450	合計

05 家具・装備品における労働災害の都道府県別の推移(1999-2022年)

県	1999	2000	2001	2002	2003	2004	2005	2006	2007	2008	2009	2010	2011	2012	2013	2014	2015	2016	2017	2018	2019	2020	2021	2022	合計	県
福岡	117	116	100		97		65	69	54	53	44	38	44	29	45	38	24	26	26	30	34	34	32	20	1,135	福岡
愛知	64	69	63		48		51	44	50	37	26	40	33	19	24	24	21	26	23	17	21	27	14	19	760	愛知
埼玉	46	47	46		34		46	33	59	45	36	24	22	28	20	27	25	13	24	34	17	21	11	18	676	埼玉
静岡	86	72	62		53		48	49	38	35	35	26	40	25	23	42	31	27	18	23	14	18	16	17	798	静岡
北海道	69	79	68		49		42	39	46	31	21	40	36	19	21	20	18	25	20	20	21	7	20	17	728	北海道
大阪	75	59	46		64		54	44	29	39	22	38	32	26	38	27	24	28	14	16	23	20	23	16	757	大阪
岐阜	61	55	45		33		32	50	47	34	38	29	25	28	26	27	31	18	20	27	23	23	20	15	707	岐阜
兵庫	45	32	23		29		19	33	35	18	22	17	17	12	10	11	8	8	12	11	9	14	13	15	413	兵庫
和歌山	36	43	29		34		28	28	26	29	19	15	25	17	21	17	15	9	12	14	4	15	9	13	458	和歌山
広島	61	63	58		42		30	38	29	19	25	24	23	21	14	27	14	14	13	19	22	16	14	10	596	広島
群馬	47	37	41		33		32	26	21	24	21	21	9	17	23	12	18	15	11	17	10	20	7	10	472	群馬
徳島	63	50	41		34		38	27	17	25	14	16	21	23	19	17	20	12	14	19	7	14	9	9	509	徳島
神奈川	26	25	22		12		17	16	12	10	8	9	8	11	12	15	4	5	5	11	8	9	9	9	263	神奈川

佐賀	16	19	13		16		9	14	11	13	5	11	15	8	11	7	8	10	8	7	7	8	10	9	235	佐賀
福井	14	12	16		11		8	11	5	8	9	6	3	5	7	4	3	5	6	13	7	7	7	9	176	福井
新潟	33	45	36		33		25	17	20	17	19	22	16	14	20	13	11	20	22	13	7	15	11	7	436	新潟
栃木	36	30	35		33		24	8	13	11	9	11	13	13	11	10	7	9	9	15	9	12	6	7	331	栃木
長野	20	18	24		18		17	13	8	8	8	10	7	7	7	10	12	8	4	9	9	7	7	7	238	長野
茨城	13	12	7		8		3	10	13	8	8	2	4	4	6	11	4	6	2	4	7	10	6	7	155	茨城
富山	10	12	15		18		9	2	9	2	6	4	5	9	7	5	4	7	3	2	7	4	7	7	154	富山
岡山	19	16	12		24		13	13	21	17	10	10	9	11	7	9	6	9	11	5	7	6	13	6	254	岡山
福島	8	26	14		21		13	14	20	11	4	9	11	11	7	8	13	11	7	5	15	7	6	6	247	福島
三重	22	19	12		15		14	13	12	18	6	13	5	9	7	6	8	6	9	10	6	7	3	6	226	三重
大分	17	15	18		16		17	16	17	17	6	9	8	9	9	10	5	6	5	13	10	7	6	5	241	大分
奈良	11	15	10		8		14	5	7	11	12	7	9	9	8	5	13	13	8	3	6	5	9	5	193	奈良
千葉	17	14	12		12		5	8	11	2	6	6	5	5	8	9	6	6	4	4	5	3	2	5	155	千葉
石川	15	10	17		4		11	8	7	9	2	8	11	8	3	5	2	4	3		1	7	2	5	142	石川
山口	12	14	9		12		12	6	3	7	5	3	8	4	4	4	7	2	3		7	4	3	5	134	山口
滋賀	13	6	9		4		4	8	9	7	5	8	4	8	3	7	6	5	2	1	3	3	6	5	126	滋賀
東京	35	30	36		43		29	21	21	25	29	18	14	13	13	10	13	11	14	9	11	8	7	4	414	東京
秋田	14	24	13		9		6	13	12	12	7	11	7	8	5	11	10	7	5	4	6	6	9	4	203	秋田
愛媛	19	10	12		12		10	8	6	7	4	6	7	6	1	3	3	5	3	1	6	5	3	4	141	愛媛
山形	30	18	24		25		14	19	18	10	5	6	9	9	10	9	14	9	3	8	11	10	6	3	270	山形
香川	32	26	15		19		10	13	17	14	12	8	6	11	10	10	6	5	4	6	5	2	7	3	241	香川

岩手	9	10	10		15		7	8	5	8	5	4	6	5	3	5	3	4	2	5	4	3	5	3	129	岩手
宮城	9	13	7		13		15	8	6	5	2	4	7	1	8	4	4	3		6	5		2	3	125	宮城
鹿児島	12	10	4		13		10	3	9	5	3	1	2	2	10	4	3	7	3	4	3	5	3	3	119	鹿児島
京都	12	17	18		12		13	9	8	7	7	3	7	4	4	5	4	8	8	3		3	2	2	156	京都
宮崎	15	15	5		8		11	10	6	6	2	6	2	10	4	6	5	11	1	1	9	9	1	2	145	宮崎
青森	4	8	10		7		5	4	3	2	1	4	4	2	4	6	2	1	3	6		1	3	2	82	青森
山梨	6	6	7		5		1	1	3	3	1	2	3	4	5	2	2	2		5	4	1	1	2	66	山梨
高知	14	20	18		22		7	4	6	10	6	9	4	3	9	6	3	7	8	3	3	2	4	1	169	高知
島根	16	17	12		14		6	5	8	4	5	3	3	5	5	5	3	2	5	9	4	3		1	135	島根
長崎	12	7	12		13		5	4	7	5	4	3	6	2	2	1	4	2	2	6	4	5	2	1	109	長崎
熊本	11	14	9		16		10	4	6	6	3	3	2	2	3	3	1	3	2		2	1	5	1	107	熊本
沖縄	6	6	8		8		4	7	2	2	2	3	4	2	1	1	1	2		2	2		1	1	65	沖縄
鳥取	7	4	3		8		3	6	2	3	3	1	1	1	2	3	2	1			4	2	1		57	鳥取
合計	1,335	1,285	1,126	1,089	1,077	913	866	809	794	699	552	571	562	499	520	521	451	443	381	440	409	416	363	329	16,450	合計

(備考) 2022年のデータには新型コロナ罹患を含まない。2021年及び2020年のデータには新型コロナ罹患を含む。2011年のデータに東日本大震災のデータを含む。

出典：<https://anzeninfo.mhlw.go.jp/user/anzen/tok/anst00.html> MHLW, Jaan

https://www.jisha.or.jp/international/topics/202307_08.htmlに戻る。