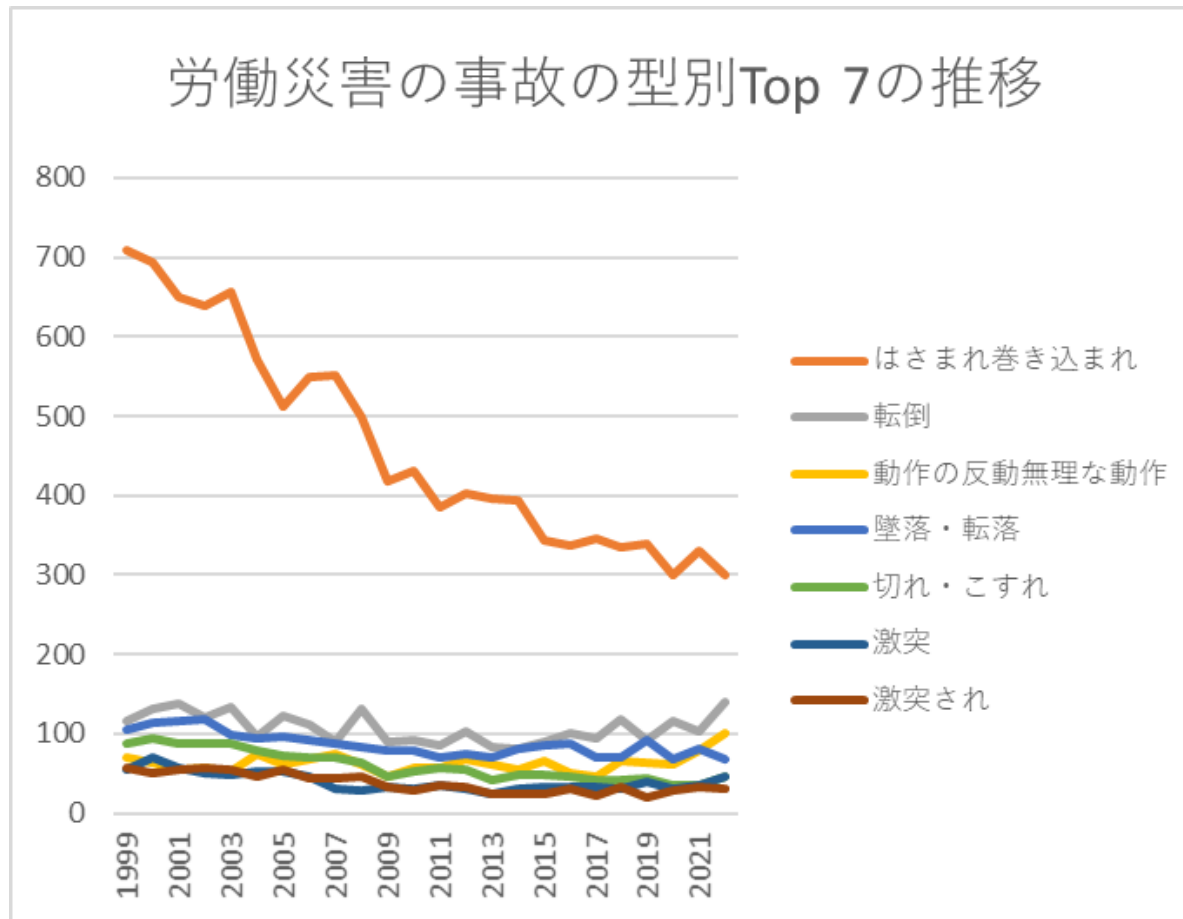
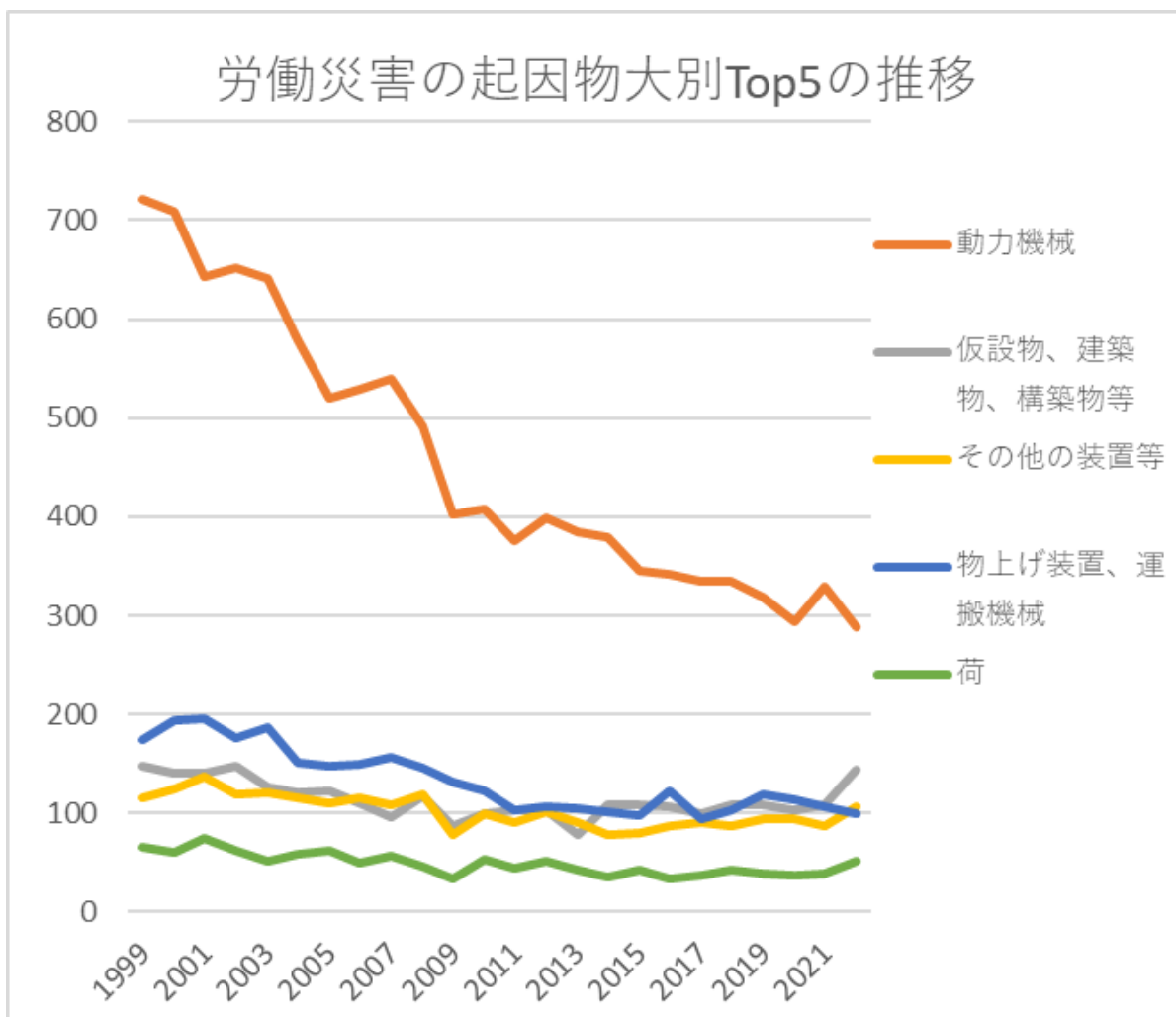


06 パルプ等における労働災害の推移のグラフ(1999-2022年)



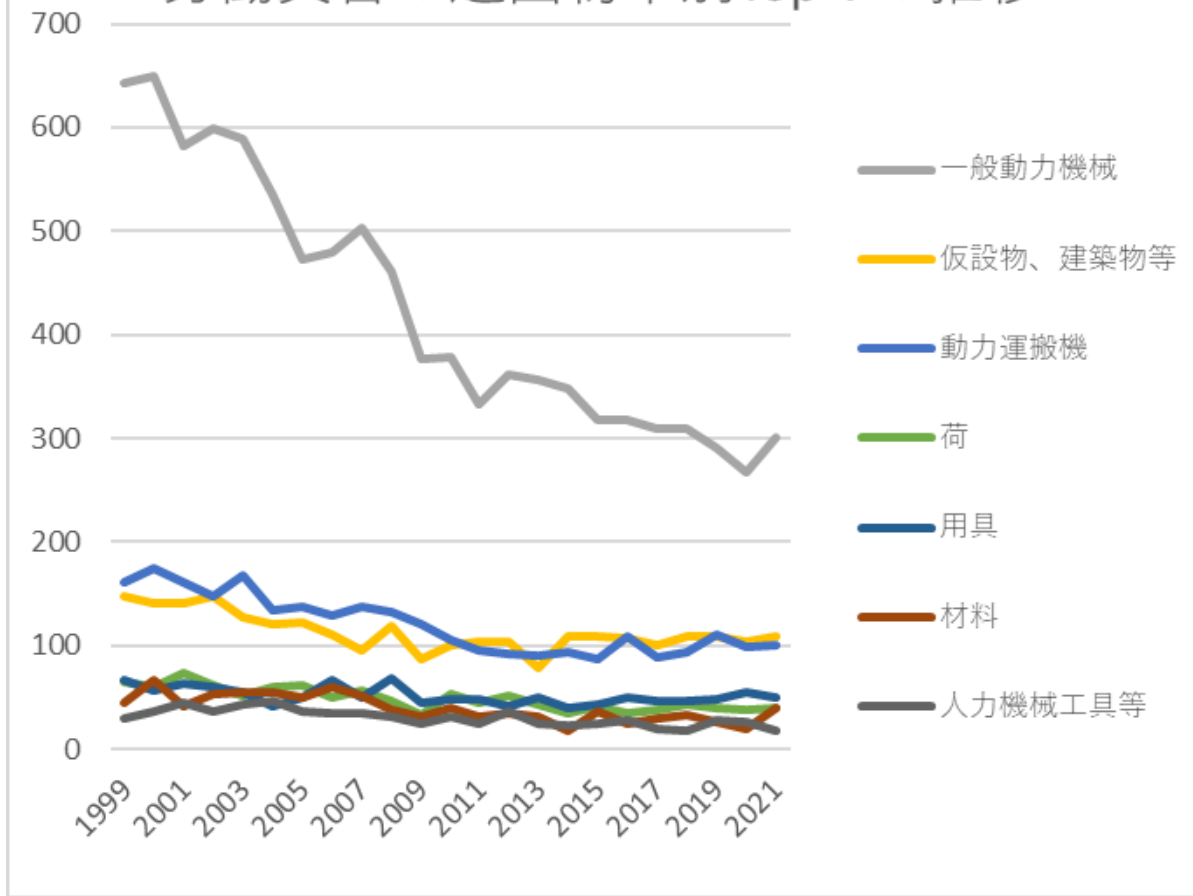
06 パルプ等における労働災害の事故の型別Top 7の推移(1999-2022年)

労働災害の起因物大別Top5の推移



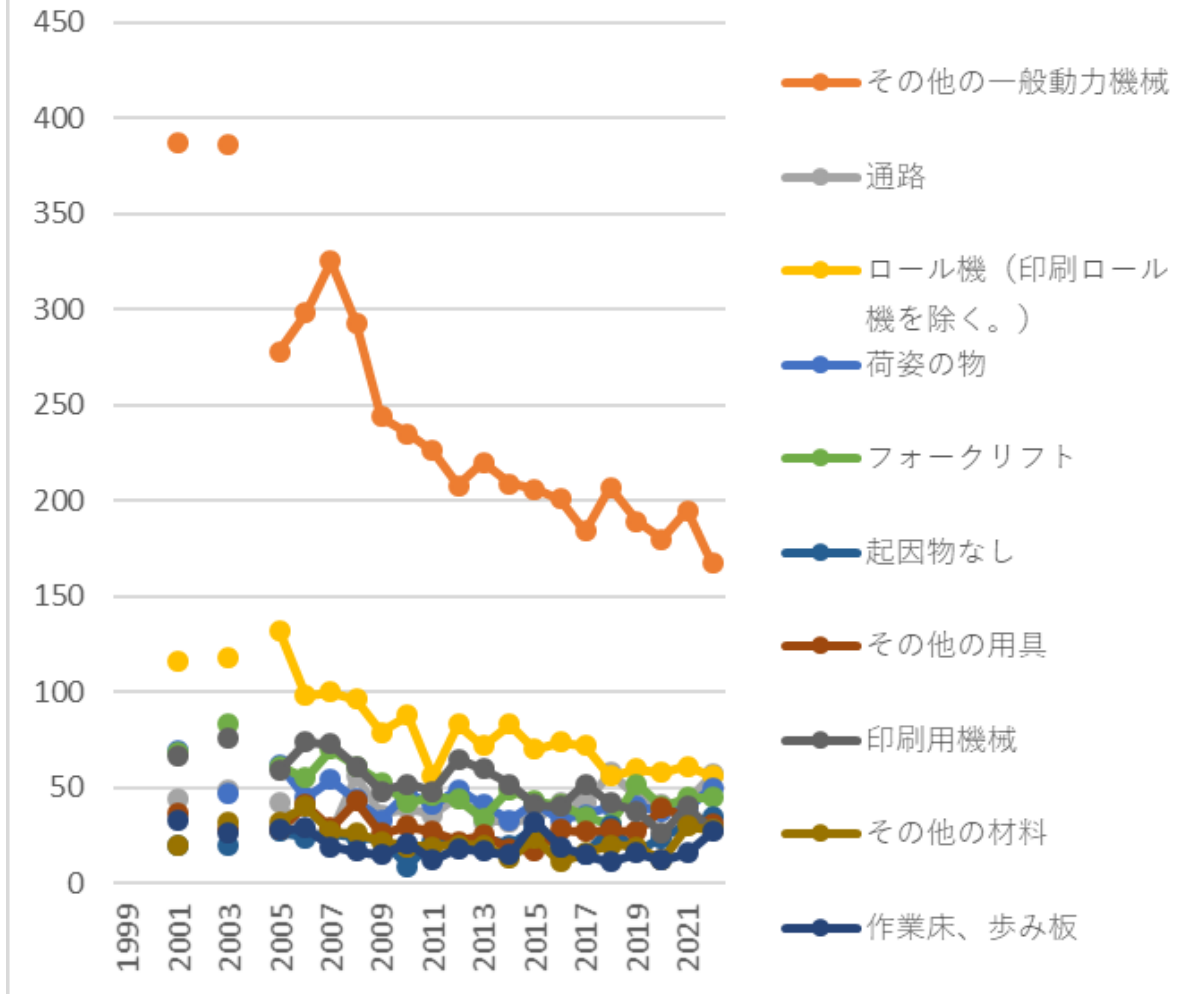
06 パルプ等における労働災害の起因物大別Top 5の推移(1999-2022年)

労働災害の起因物中別Top 7の推移

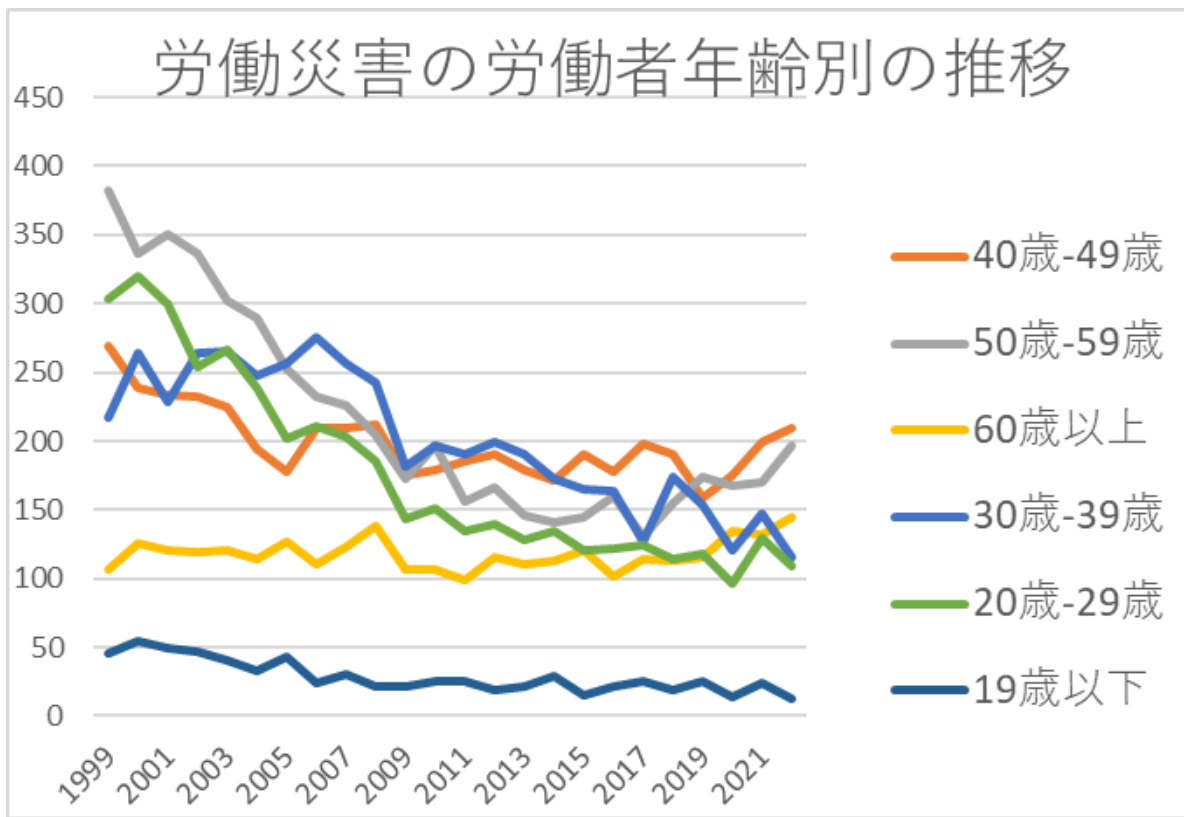


06 パルプ等における労働災害の起因物中別Top 7の推移(1999-2022年)

労働災害の起因物小別Top 10の推移

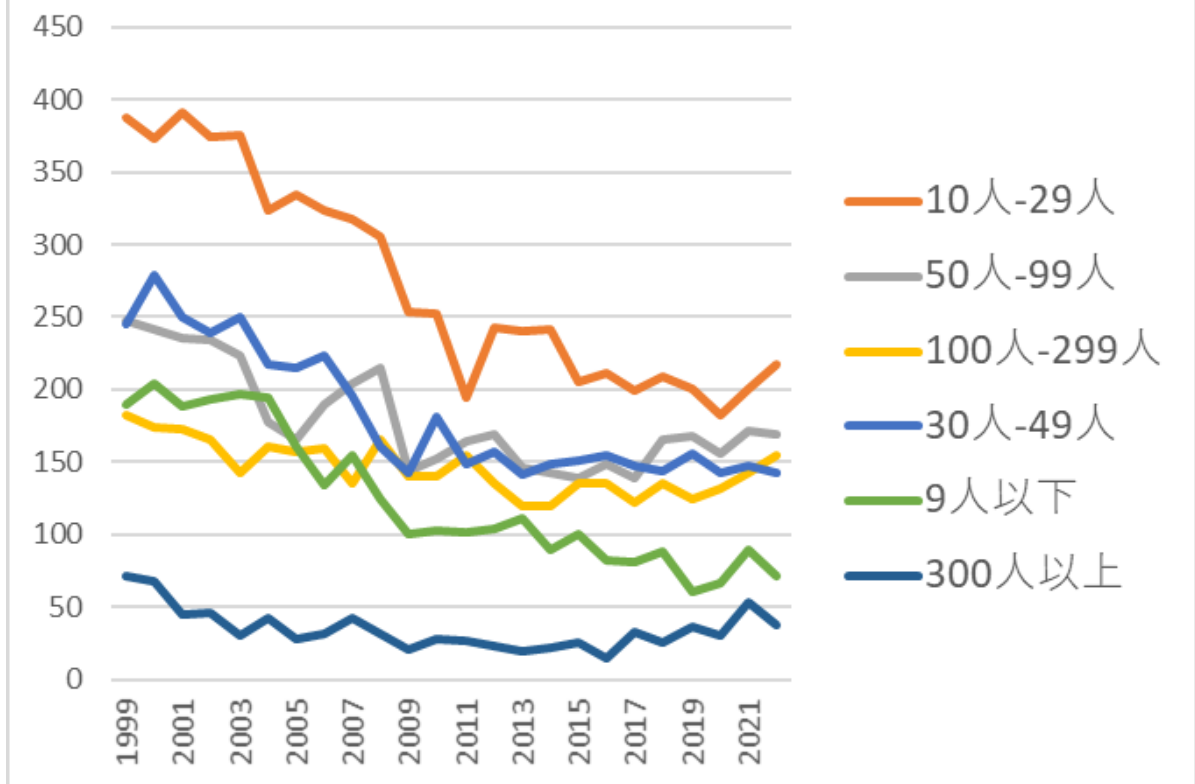


06 パルプ等における労働災害の起因物小別Top 10の推移 (1999-2022年)



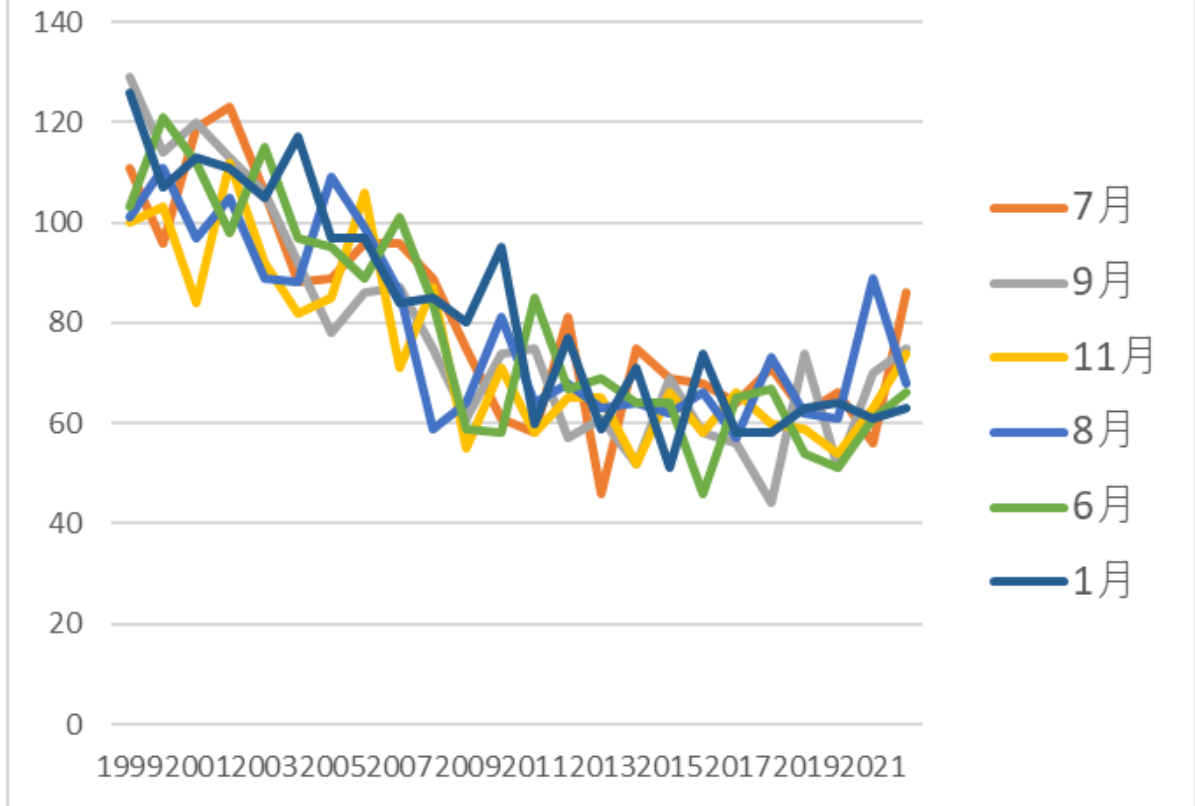
06 パルプ等における労働災害の労働者年齢別の推移(1999-2022年)

労働災害の労働者規模別の推移



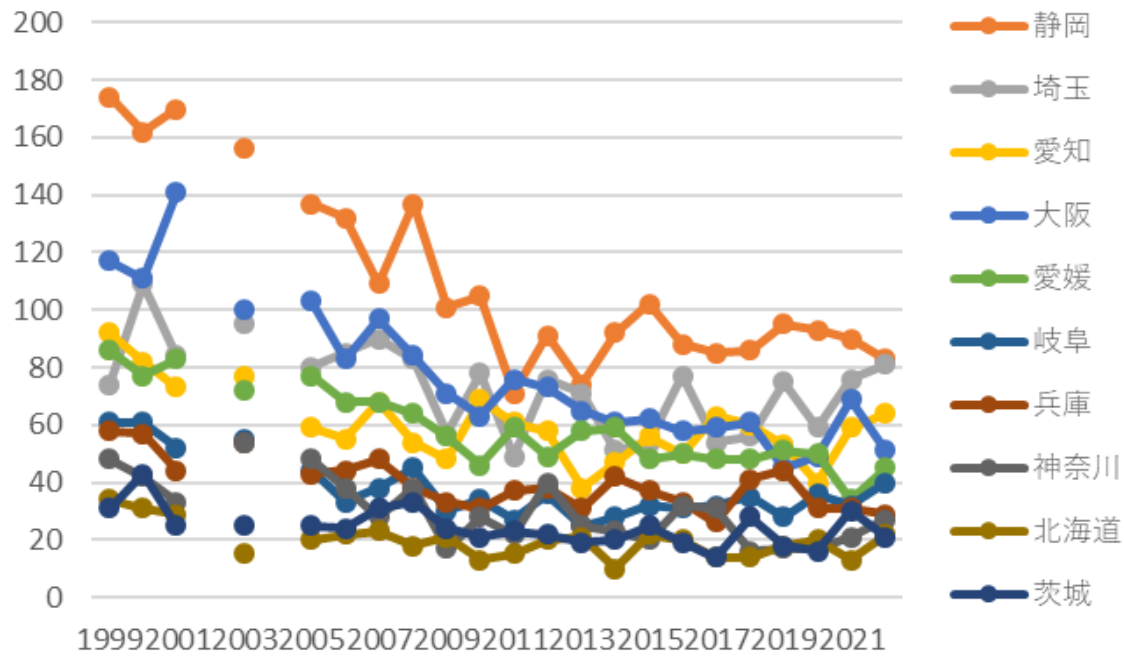
06 パルプ等における労働災害の労働者規模別の推移(1999-2022年)

労働災害の発生月別Top 6の推移



06 パルプ等における労働災害の発生月別Top 6の推移(1999-2022年)

労働災害の都道府県別Top 10の推移



06 パルプ等における労働災害の都道府県別の推移(1999-2022年)

06 パルプ等における労働災害の事故の型別Top 7の推移(1999-2022年)

事故の型	1999	2000	2001	2002	2003	2004	2005	2006	2007	2008	2009	2010	2011	2012	2013	2014	2015	2016	2017	2018	2019	2020	2021	2022	合計	事故の型
はさまれ巻き	709	693	650	639	657	572	511	550	551	499	418	431	386	402	397	395	344	338	345	334	339	300	330	299	11,089	はさまれ巻き

低温物との接触	17	21	19	13	9	16	8	10	15	10	7	11	10	8	12	6	8	6	15	17	11	16	13	16	294	低温物との接触
崩壊・倒壊	25	23	22	22	23	19	30	19	25	21	14	15	8	9	19	13	14	15	5	11	12	12	16	14	406	崩壊・倒壊
交通事故(道路)	7	7	13	11	4	6	5	6	11	6	4	11	5	7	8	4	4	7	4	2	5	10	3	5	155	交通事故(道路)
感電	1	1	3	2	1			2							2		1	2	2	1				3	21	感電
その他	3	2	2	1		3	1	1	4	1	3	1	3	2	1		2	1	2	3		6	41	2	85	その他
分類不能	4	1		2	1	1	1	1		3	1	1		1		1	1		1	1				2	23	分類不能
有害物との接触	5	7	5	10	6	7	5	6	5	5	3	7	1	1	3	4	3	3	7	5	7	1	6	1	113	有害物との接触
破裂	1		1	2			1	1	2															1	9	破裂
火災			1	1	2				1			1				1		1						1	9	火災
爆発				1		3													1	1				1	7	爆発

踏抜き	1		1	4	2	1	3	1		2	1		1	1	2	2	1	2	2	2		1	1		31	踏抜き
交通事故（その他）	1	1	1	1				1				1		1	1	1				2		1			12	交通事故（その他）
おぼれ								1					3				1					1			6	おぼれ
合計	1,324	1,340	1,283	1,252	1,219	1,117	1,060	1,062	1,048	1,003	800	856	790	831	776	763	755	747	721	766	745	709	802	790	22,559	合計

06 パルプ等における労働災害の起因物大別Top 5の推移(1999-2022年)

起因物 (大)	1999	2000	2001	2002	2003	2004	2005	2006	2007	2008	2009	2010	2011	2012	2013	2014	2015	2016	2017	2018	2019	2020	2021	2022	合計	起因物 (大)
動力機械	721	709	643	651	641	578	520	528	539	491	403	407	376	398	384	379	345	342	335	335	318	294	330	288	10,955	動力機械
仮設物、建築物、構築物等	147	140	140	147	127	121	122	110	96	118	87	100	103	103	79	109	108	107	100	109	108	104	108	144	2,737	仮設物、建築物、構築物等
その他の装置	116	124	137	119	121	115	111	116	108	119	79	100	90	101	90	79	80	88	90	87	95	94	87	107	2,453	その他の装置

等																										等
物上げ 装置、 運搬機 械	174	194	195	176	187	151	148	149	156	146	132	122	104	107	105	102	98	122	95	104	119	114	106	100	3,206	物上げ 装置、 運搬機 械
荷	65	60	74	62	52	59	62	50	57	47	33	53	45	51	43	35	42	34	38	43	40	38	40	51	1,174	荷
その他	38	37	28	27	25	25	34	33	30	34	29	13	26	27	29	24	32	18	18	37	21	29	75	43	732	その他
物質、 材料	56	74	54	65	63	62	57	67	57	44	34	50	36	36	37	23	40	31	38	38	33	23	47	42	1,107	物質、 材料
環境等	7	2	12	5	3	6	6	9	5	4	3	11	10	8	9	12	10	5	7	13	11	13	9	15	195	環境等
合計	1,324	1,340	1,283	1,252	1,219	1,117	1,060	1,062	1,048	1,003	800	856	790	831	776	763	755	747	721	766	745	709	802	790	22,559	合計

06 パルプ等における労働災害の起因物中別Top 7の推移(1999-2022年)

起因物 (中)	1999	2000	2001	2002	2003	2004	2005	2006	2007	2008	2009	2010	2011	2012	2013	2014	2015	2016	2017	2018	2019	2020	2021	2022	合計	起因物 (中)
一般動 力機械	642	649	582	599	589	535	473	480	503	460	377	378	332	361	357	348	318	317	310	309	291	267	300	259	10,036	一般動 力機械
仮設 物、建 築物等	147	140	140	147	127	121	122	110	96	118	87	100	103	103	79	109	108	107	100	109	108	104	108	144	2,737	仮設 物、建 築物等
動力運 搬機	161	174	161	148	167	134	137	129	138	132	121	105	95	92	90	94	86	109	88	94	111	99	100	90	2,855	動力運 搬機

工用機 械	7	5	8	7	8	4	6	6	7	3	3	3	6	7	5	4	3	3	3	4	3	5	6	6	122	工用機 械	
電気設 備		1	3	2	3	1	3	1	1			1	1		6	1	1	1		2	1		2	6	37	電気設 備	
動力ク レーン 等	7	12	20	17	16	10	10	12	8	7	8	5	4	9	6	3	4	4	5	6	6	5	3	5	192	動力ク レーン 等	
乗物	6	8	14	11	4	7	1	8	10	7	3	12	5	6	9	5	8	9	2	4	2	10	3	5	159	乗物	
圧力容 器		2	2		3	1	1		5	1		1	1	1					1	1	1			2	3	26	圧力容 器
危険 物、有 害物等	11	7	13	12	9	7	7	7	6	6	3	10	5	1	6	5	3	6	9	5	7	3	7	2	157	危険 物、有 害物等	
分類不 能	5	3	1	2	1		1	1		3	1	2		2	2	1	3			2				2	32	分類不 能	
建設機 械等	2	1	2			1	1	1	1		1	3		2		1						2		1	19	建設機 械等	
炉、釜 等	2	1	1	1		1	1	1	1	1	1			1						1		3		1	17	炉、釜 等	
原動機		1							1			2				1	1		2				1	1	10	原動機	
化学設 備	2	1		1		1	1							1					3	1		1			12	化学設 備	

物			69		47		62	45	54	44	33	47	41	49	41	33	42	33	36	40	40	38	39	50	883	物
フォー クリフ ト			68		83		61	55	70	61	53	42	46	44	34	49	43	41	35	31	52	40	45	45	998	フォー クリフ ト
起因物 なし			20		20		27	24	26	24	23	9	22	20	24	20	29	18	15	30	17	24	31	35	458	起因物 なし
その他 の用具			37		28		28	41	29	43	26	30	27	22	25	18	17	28	27	28	27	39	35	31	586	その他 の用具
印刷用 機械			67		76		59	74	73	61	48	52	48	65	60	52	41	40	52	42	38	26	40	28	1,042	印刷用 機械
その他 の材料			20		32		32	40	27	26	22	19	19	20	20	13	24	11	16	20	19	12	30	28	450	その他 の材料
作業 床、歩 み板			33		26		28	29	19	17	15	21	12	18	17	15	32	19	15	11	16	12	16	27	398	作業 床、歩 み板
階段、 棧橋			32		26		23	26	22	24	18	23	25	13	14	28	23	17	18	17	25	28	19	26	447	階段、 棧橋
コンベ ア			57		52		40	43	37	43	40	36	29	25	35	29	15	35	25	23	26	25	25	23	663	コンベ ア
その他 の装 置、設			22		18		18	14	18	17	9	18	15	21	9	16	11	9	19	19	19	9	15	17	313	その他 の装 置、設

歳	217	264	229	264	265	247	257	275	256	242	181	197	191	199	191	173	165	164	127	174	153	121	147	116	4,815	39歳
20歳-29歳	303	320	300	254	267	239	202	211	203	185	143	151	134	140	128	135	120	122	125	114	118	97	130	109	4,250	20歳-29歳
19歳以下	46	54	49	47	40	33	43	24	31	21	22	25	25	19	21	29	15	21	26	19	25	14	24	13	686	19歳以下
合計	1,324	1,340	1,283	1,252	1,219	1,117	1,060	1,062	1,048	1,003	800	856	790	831	776	763	755	747	721	766	745	709	802	790	22,559	合計

06 パルプ等における労働災害の労働者規模別の推移(1999-2022年)

労働者規模	1999	2000	2001	2002	2003	2004	2005	2006	2007	2008	2009	2010	2011	2012	2013	2014	2015	2016	2017	2018	2019	2020	2021	2022	合計	労働者規模
10人-29人	388	373	391	374	376	324	334	323	317	306	253	252	194	243	240	241	205	211	199	209	201	182	200	217	6,553	10人-29人

50人-99人	248	242	236	234	224	178	165	190	204	215	144	152	164	169	146	142	139	149	139	165	168	156	171	169	4,309	50人-99人
100人-299人	182	174	173	166	142	161	157	160	135	165	140	140	154	135	119	120	135	135	122	135	124	132	142	154	3,502	100人-299人
30人-49人	245	279	250	239	250	217	215	224	196	161	143	181	149	157	141	148	151	155	147	144	156	143	147	142	4,380	30人-49人
9人以下	190	204	188	193	197	195	161	134	154	124	100	103	102	104	111	90	100	82	81	88	60	66	89	71	2,987	9人以下
300人以上	71	68	45	46	30	42	28	31	42	32	20	28	27	23	19	22	25	15	33	25	36	30	53	37	828	300人以上
合計	1,324	1,340	1,283	1,252	1,219	1,117	1,060	1,062	1,048	1,003	800	856	790	831	776	763	755	747	721	766	745	709	802	790	22,559	合計

06 パルプ等における労働災害の発生月別Top 6の推移(1999-2022年)



月	1999	2000	2001	2002	2003	2004	2005	2006	2007	2008	2009	2010	2011	2012	2013	2014	2015	2016	2017	2018	2019	2020	2021	2022	合計	月
7月	111	96	119	123	106	88	89	96	96	89	75	61	58	81	46	75	69	68	64	71	62	66	56	86	1,951	7月
9月	129	114	120	113	106	92	78	86	87	75	61	74	75	57	61	52	69	58	56	44	74	51	70	75	1,877	9月
11月	100	103	84	112	92	82	85	106	71	87	55	71	58	65	65	52	66	58	66	60	59	54	63	74	1,788	11月
8月	101	111	97	105	89	88	109	99	86	59	64	81	64	68	63	64	62	66	57	73	62	61	89	68	1,886	8月
6月	103	121	112	98	115	97	95	89	101	84	59	58	85	67	69	64	64	46	65	67	54	51	61	66	1,891	6月
1月	126	107	113	111	105	117	97	97	84	85	80	95	60	77	59	71	51	74	58	58	63	64	61	63	1,976	1月
10月	116	118	95	102	95	102	103	71	92	106	77	74	71	62	80	57	67	71	65	74	74	57	78	63	1,970	10月
2月	103	110	102	90	113	92	79	94	94	93	58	64	54	69	69	60	54	65	59	69	56	47	53	63	1,810	2月
4月	109	109	111	98	98	91	59	86	78	82	66	73	73	79	51	71	71	53	70	63	48	64	78	61	1,842	4月
12月	99	110	96	104	91	84	83	74	72	72	70	65	56	70	79	74	62	62	61	65	58	69	69	60	1,805	12月
3月	113	133	128	97	118	97	95	84	99	88	70	77	72	72	73	67	61	73	52	71	66	60	71	58	1,995	3月
5月	114	108	106	99	91	87	88	80	88	83	65	63	64	64	61	56	59	53	48	51	69	65	53	53	1,768	5月
合計	1,324	1,340	1,283	1,252	1,219	1,117	1,060	1,062	1,048	1,003	800	856	790	831	776	763	755	747	721	766	745	709	802	790	22,559	合計

06 パルプ等における労働災害の都道府県別の推移(1999-2022年)

県	1999	2000	2001	2002	2003	2004	2005	2006	2007	2008	2009	2010	2011	2012	2013	2014	2015	2016	2017	2018	2019	2020	2021	2022	合計	県
静岡	174	162	170		156		137	132	109	137	101	105	71	91	74	92	102	88	85	86	95	93	90	83	2,433	静岡
埼玉	74	109	84		95		80	85	90	83	57	78	49	76	71	51	54	77	54	56	75	59	76	81	1,614	埼玉
愛知	92	82	73		77		59	55	68	54	48	69	61	58	38	47	56	50	63	60	53	40	59	64	1,326	愛知
大阪	117	111	141		100		103	83	97	84	71	63	76	73	65	61	62	58	59	61	45	49	69	51	1,699	大阪

宮崎	2	5	6		2		4	2	5	4	5	4	4	2	4	2	3	1	2	1	1	2	2	2	65	宮崎
沖縄	1	2	2		3		1	2			1	4	1	1	5	1	1	2	1	3		2	2	2	37	沖縄
秋田	4	3	5		6		1	2	2			2	1	3	1		5	4		4	3	3	3	1	53	秋田
島根	8	6	3		2		2	2	3	6		1	1	1	1	4	2		2	3	1	3	1	1	53	島根
青森	4	2	6		4		1	3	4	7	1	2	9	3	4	7	1	4	6	5	2	4	3		82	青森
合計	1,324	1,340	1,283	1,252	1,219	1,117	1,060	1,062	1,048	1,003	800	856	790	831	776	763	755	747	721	766	745	709	802	790	22,559	合計

(備考) 2022年のデータには新型コロナ罹患を含まない。2021年及び2020年のデータには新型コロナ罹患を含む。2011年のデータに東日本大震災のデータを含む。

出典：<https://anzeninfo.mhlw.go.jp/user/anzen/tok/anst00.html> MHLW, Jaan

https://www.jisha.or.jp/international/topics/202307_08.htmlに戻る。