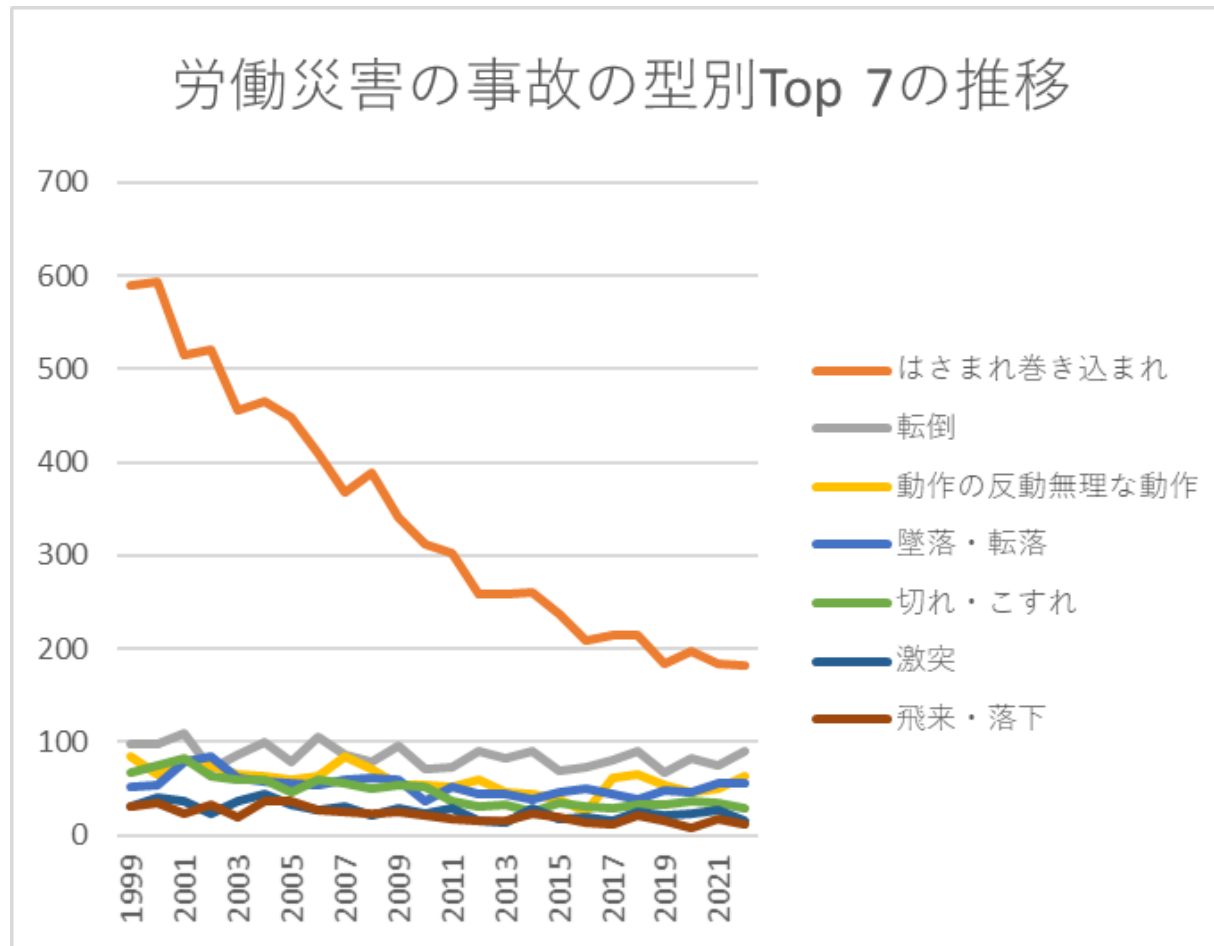
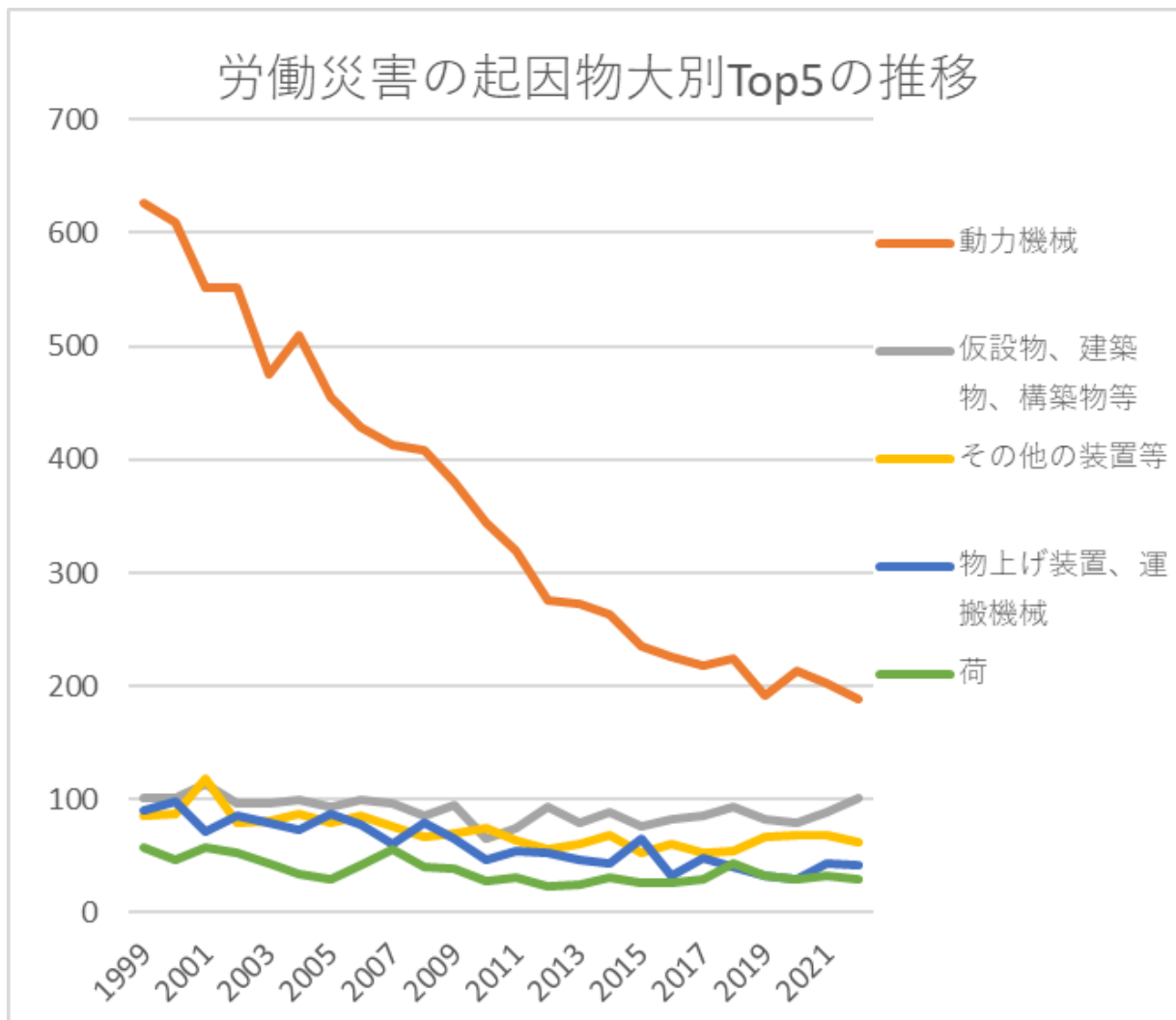


07 印刷・製本における労働災害の推移のグラフ(1999-2022年)

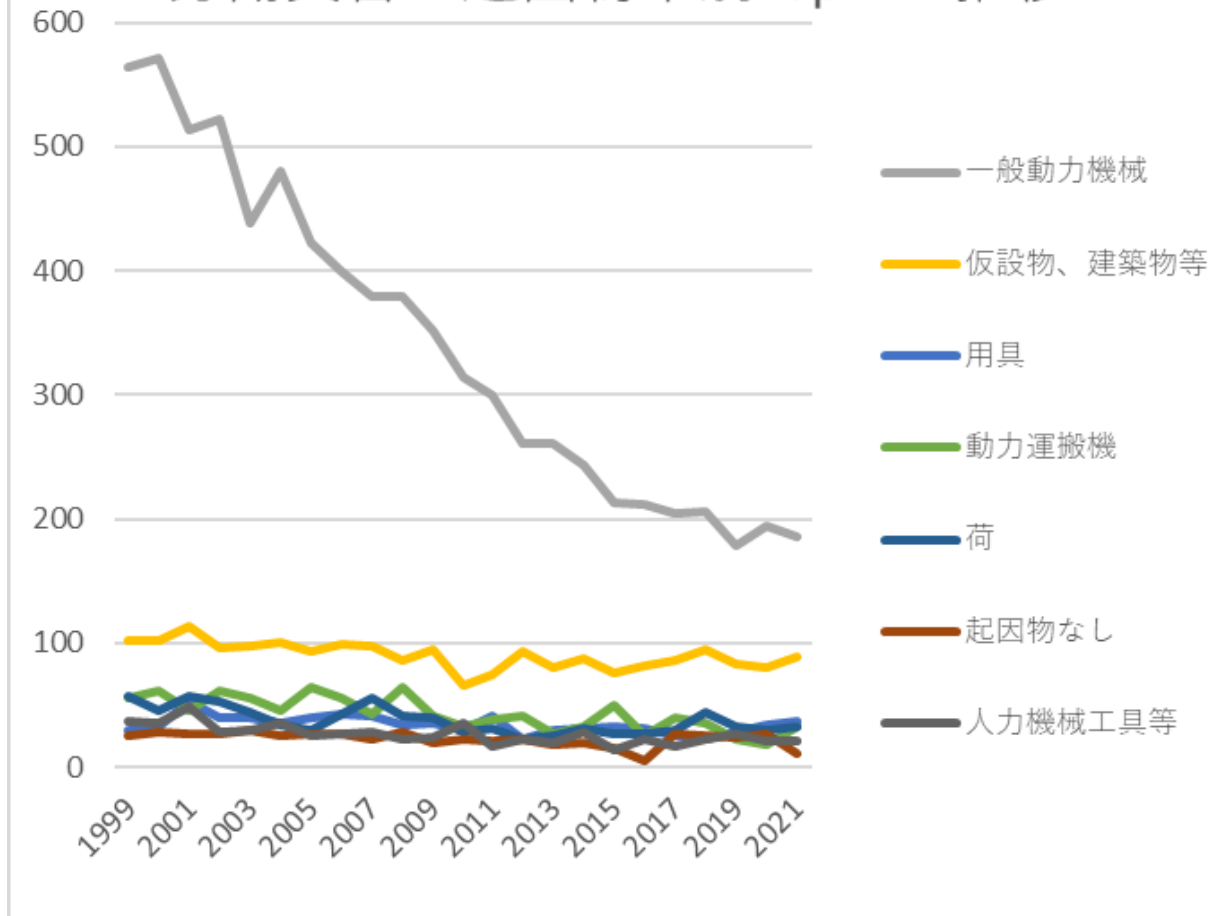


07 印刷・製本における労働災害の事故の型別Top 7の推移(1999-2022年)



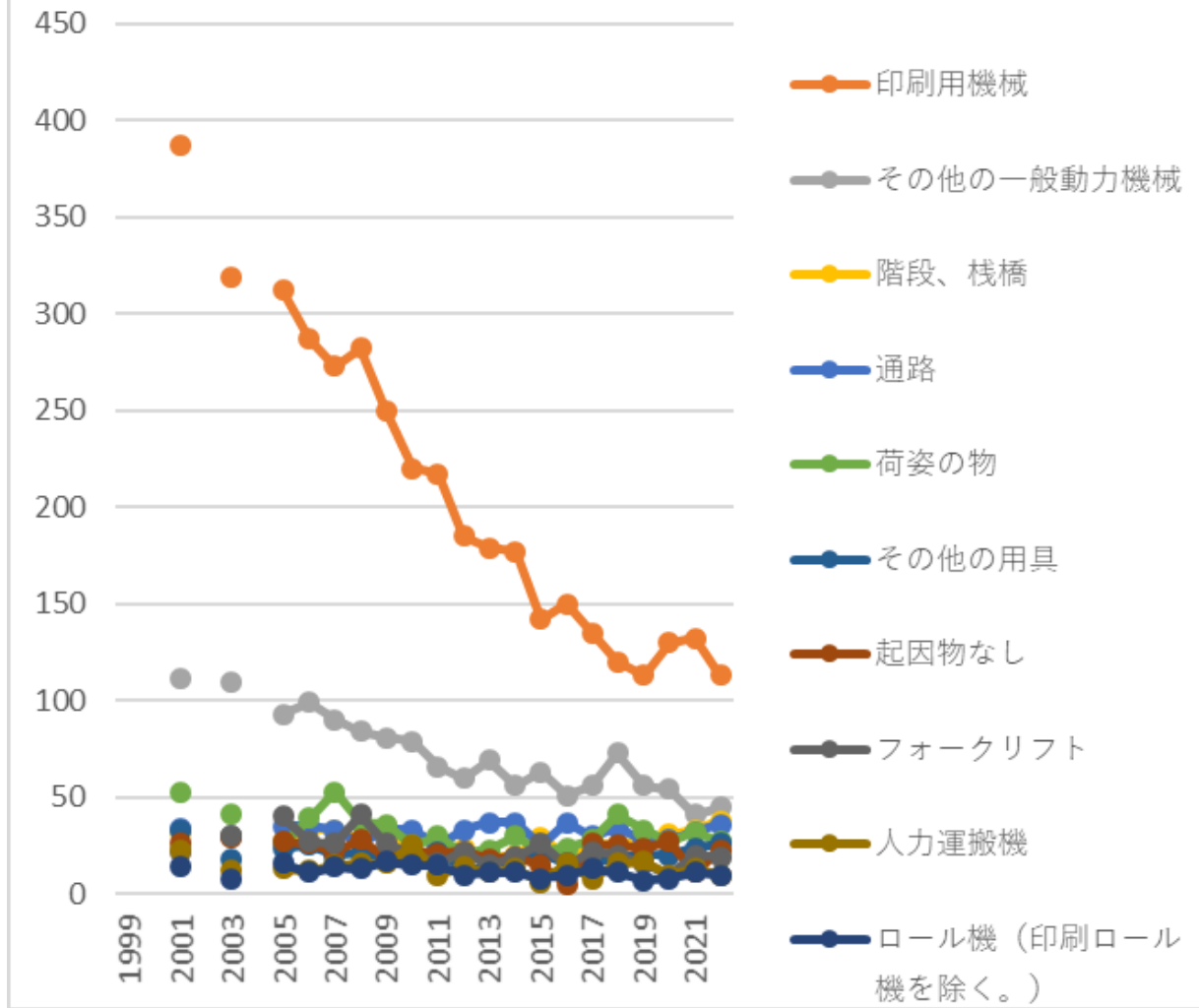
07 印刷・製本における労働災害の起因物大別Top 5の推移(1999-2022年)

労働災害の起因物中別Top 7の推移



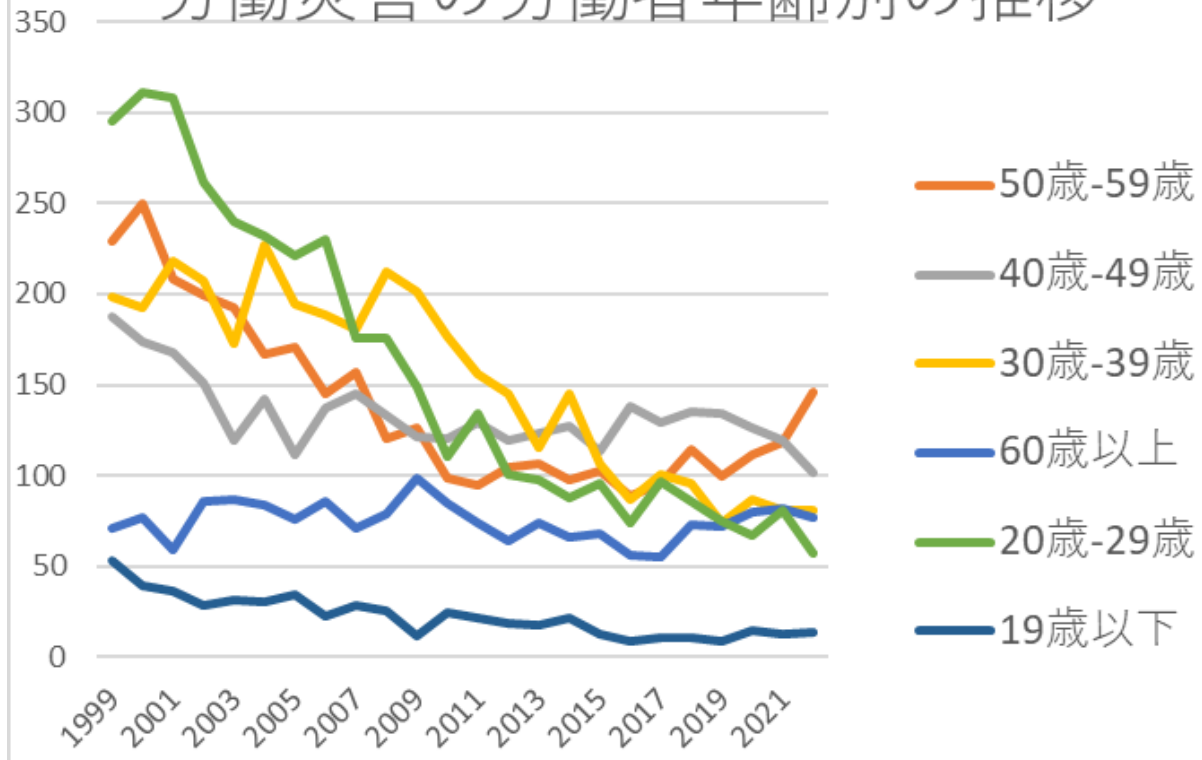
07 印刷・製本における労働災害の起因物中別Top 7の推移(1999-2022年)

労働災害の起因物小別Top 10の推移



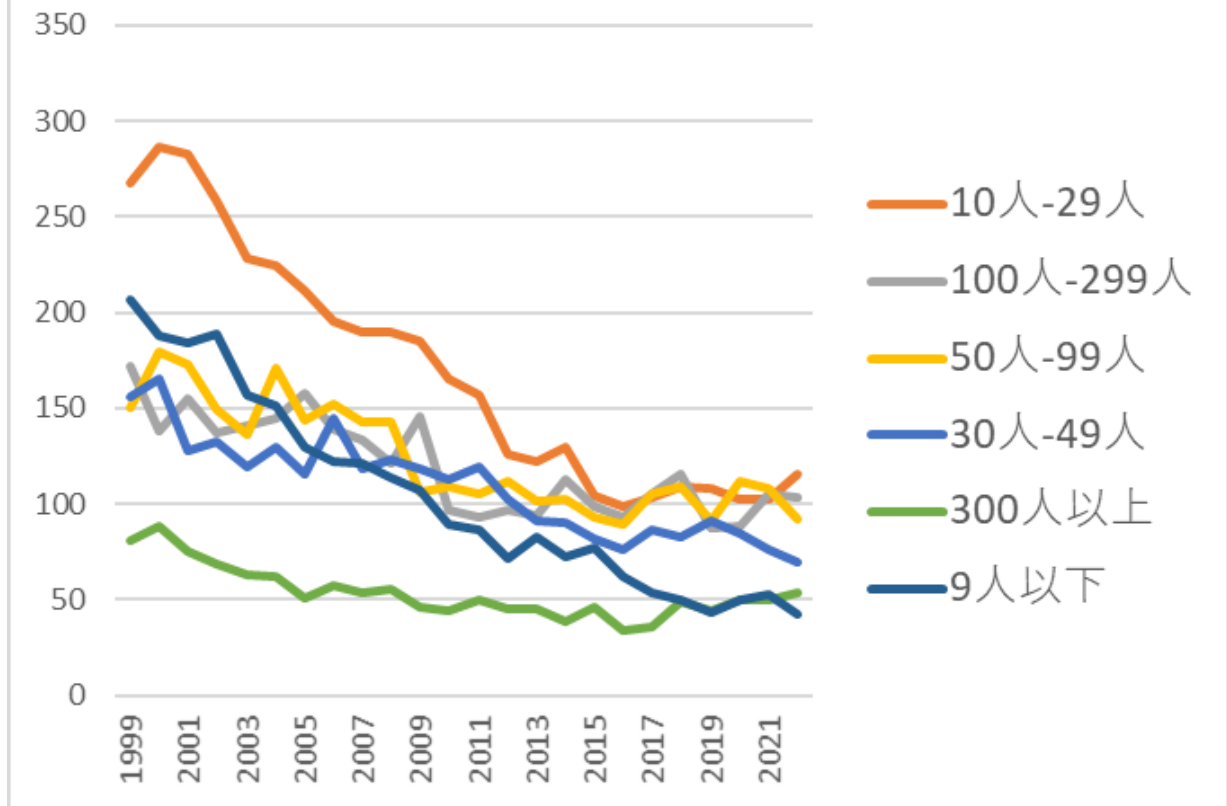
07 印刷・製本における労働災害の起因物小別Top 10の推移 (1999-2022年)

労働災害の労働者年齢別の推移



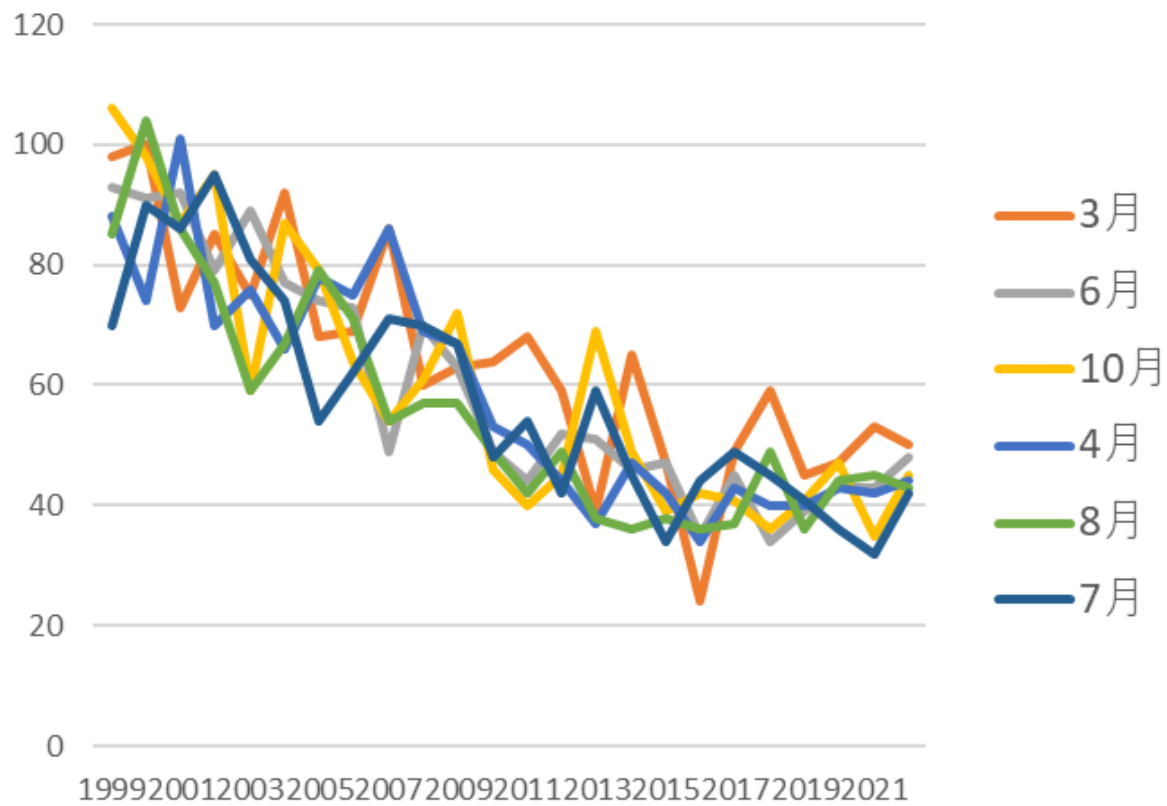
07 印刷・製本における労働災害の労働者年齢別の推移(1999-2022年)

労働災害の労働者規模別の推移



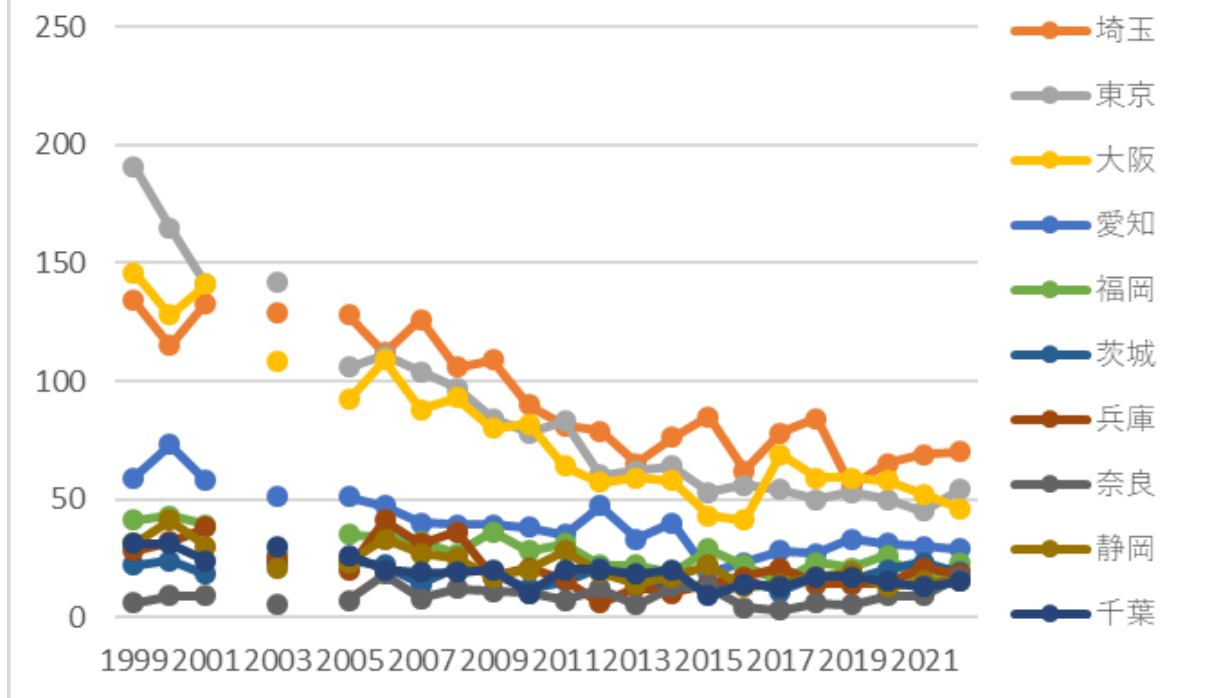
07 印刷・製本における労働災害の労働者規模別の推移(1999-2022年)

労働災害の発生月別Top 6の推移



07 印刷・製本における労働災害の発生月別Top 6の推移(1999-2022年)

労働災害の都道府県別Top 10の推移



07 印刷・製本における労働災害の都道府県別の推移(1999-2022年)

07 印刷・製本における労働災害の事故の型別Top 7の推移(1999-2022年)

事故の型	1999	2000	2001	2002	2003	2004	2005	2006	2007	2008	2009	2010	2011	2012	2013	2014	2015	2016	2017	2018	2019	2020	2021	2022	合計	事故の型
はさまれ巻き	589	593	516	520	456	466	449	410	368	389	340	312	302	259	258	261	237	208	215	214	184	197	183	182	8,108	はさまれ巻き

交通事故(道路)	30	30	18	19	16	15	15	21	11	8	16	9	16	7	17	6	9	6	3	5	3	6	10	6	302	事故(道路)
崩壊・倒壊	7	15	10	10	9	9	9	11	11	11	10	9	7	7	11	5	9	11	4	10	12	8	10	4	219	崩壊・倒壊
高温・低温物との接触	6	7	4	7	3	5	2	3	3	2	4	9	5	2	1	2		2	3	4	7	4	1	3	89	高温・低温物との接触
その他	3	1	1	1	3	3	3	3	1		2	1	4	2	1	1	6	1	5	1	3	10	16	2	74	その他
有害物との接触	4		5	5	1	4	2	1	1	2	2	3	4	2	1	1	3		3	1	1	6	2	2	56	有害物との接触
分類不能	2	2	1	3	1	1	1	2	3	1				1		1				1	1			1	22	分類不能
踏抜き			2	1	1					1						2		2				1		1	11	踏抜き

火災		1	2		1	1	1							2	1	1							1	11	火災	
感電		2	2			1	1	1		2	1	1		1										12	感電	
交通事故 (その他)	2			1						1	1												1	6	交通 事故 (そ の 他)	
おぼれ							1						3											4	おぼ れ	
破裂				1					2						1									4	破裂	
爆発					1								1											2	爆発	
合計	1,034	1,044	998	934	844	883	810	810	759	746	708	617	610	553	536	546	501	453	489	516	464	487	494	477	16,313	合計

07 印刷・製本における労働災害の起因物大別Top 5の推移(1999-2022年)

起因物 (大)	1999	2000	2001	2002	2003	2004	2005	2006	2007	2008	2009	2010	2011	2012	2013	2014	2015	2016	2017	2018	2019	2020	2021	2022	合計	起因物 (大)
動力機 械	627	610	552	551	475	509	455	429	413	408	380	344	320	276	273	264	235	226	218	224	192	214	202	188	8,585	動力機 械
仮設 物、建 築物、 構築物	102	102	113	96	97	100	93	99	97	86	95	65	74	93	80	88	76	82	86	94	83	80	89	102	2,172	仮設 物、建 築物、 構築物

等																											等
その他の装置等	85	87	119	79	81	87	79	86	77	67	70	74	64	56	60	69	53	60	53	55	67	68	68	62	1,726	その他の装置等	
物上げ装置、運搬機械	90	98	72	85	80	73	87	78	60	80	66	46	55	53	47	44	65	32	48	41	32	29	44	42	1,447	物上げ装置、運搬機械	
荷	57	46	57	53	44	34	29	42	56	41	39	28	31	23	25	31	26	26	30	44	33	29	33	29	886	荷	
その他	32	44	33	33	35	32	35	37	27	33	24	23	28	27	25	25	19	7	33	32	30	36	32	28	710	その他	
物質、材料	39	51	44	30	29	46	30	34	28	27	27	31	31	23	22	19	24	16	19	16	20	21	22	16	665	物質、材料	
環境等	2	6	8	7	3	2	2	5	1	4	7	6	7	2	4	6	3	4	2	10	7	10	4	10	122	環境等	
合計	1,034	1,044	998	934	844	883	810	810	759	746	708	617	610	553	536	546	501	453	489	516	464	487	494	477	16,313	合計	

07 印刷・製本における労働災害の起因物中別Top 7の推移(1999-2022年)

起因物(中)	1999	2000	2001	2002	2003	2004	2005	2006	2007	2008	2009	2010	2011	2012	2013	2014	2015	2016	2017	2018	2019	2020	2021	2022	合計	起因物(中)
一般動力機械	564	571	514	522	438	480	423	400	379	379	351	314	300	260	260	244	213	211	204	206	178	194	186	169	7,960	一般動力機械
仮設物、建物、建	102	102	113	96	97	100	93	99	97	86	95	65	74	93	80	88	76	82	86	94	83	80	89	102	2,172	仮設物、建

建築物等																										建築物等
用具	29	32	52	40	39	36	39	43	41	34	35	29	41	22	29	31	32	31	25	23	28	34	37	35	817	用具
動力運搬機	56	62	46	62	56	45	64	55	43	64	41	32	38	41	26	33	50	25	40	35	23	18	32	34	1,021	動力運搬機
荷	57	46	57	53	44	34	29	42	56	41	39	28	31	23	25	31	26	26	30	44	33	29	33	29	886	荷
起因物なし	25	28	26	26	29	25	27	26	22	28	19	22	21	22	18	19	15	5	26	25	24	27	11	23	539	起因物なし
人力機械工具等	37	36	48	28	30	35	25	27	28	22	24	36	17	22	19	28	13	23	17	23	26	21	21	21	627	人力機械工具等
材料	33	48	36	24	26	42	26	31	26	26	25	26	26	21	18	17	19	16	15	15	19	14	20	14	583	材料
金属加工用機械	43	28	24	15	29	19	23	26	30	17	18	23	17	7	8	17	19	12	10	12	5	15	12	12	441	金属加工用機械
自然環境等	2	6	8	7	3	2	2	5	1	4	7	6	7	2	4	6	3	4	2	10	7	10	4	10	122	自然環境等
乗物	29	31	19	20	19	20	15	22	10	12	18	10	16	8	18	8	11	7	6	4	7	7	9	6	332	乗物
動力伝導機構	18	11	8	12	5	7	8	3	4	10	7	7	2	7	5	2	3	2	4	4	5	4	3	5	146	動力伝導機構
その他の装置、設	16	18	16	9	11	14	12	15	8	11	9	8	6	12	12	9	7	6	9	6	12	12	7	4	249	その他の装置、設

の環境等		5	3	1	4	3	4	3	2	1	4	5	3	3	2	6	1	6	4	6	66	の環境等	
建築物、構築物		13	16	12	7	7	12	9	8	8	8	10	4	6	5	8	8	7	10	5	171	建築物、構築物	
動力伝導機構		8	5	8	3	4	10	7	7	2	7	5	2	3	2	4	4	5	4	3	5	98	動力伝導機構
人カクレーン等						1							1			1	2		4	5	14	人カクレーン等	
その他の装置、設備		16	11	12	15	8	11	9	8	6	12	12	9	7	6	9	6	12	12	7	4	192	その他の装置、設備
手工具		21	16	12	14	12	5	5	9	5	7	7	10	6	7	5	6	7	10	4	4	172	手工具
その他の起因物		6	6	7	10	3	4	4		7	3	6	5	4	2	6	7	4	9	21	4	118	その他の起因物
高温・低温環境		2									1		1		1		3	5	3		4	24	高温・低温環境
機械装		4	3	3	3	3	4	3	3	1	2	2	1	4	2	2	3		2	1	2	48	機械装

置																									置	
プレス 機械				3		3	6	4	2	1	3	3		1	2	2		1	1		1	2	2	37	プレス 機械	
人力機 械			4		2		1		1	3	2	2	1	1	5			4			1		2	29	人力機 械	
丸のこ 盤			4		2		1			2	3			2		1		1		1	2		1	2	22	丸のこ 盤
送配電 線等							1	1				2					1		1		1		1	2	10	送配電 線等
足場									1		1			2		1	1				1			2	9	足場
その他 の動力 運搬機			4		4		7	7	2	4	3	6	3	6	1	3	3	2	6	3	1		2	1	68	その他 の動力 運搬機
エレ ベー タ、リ フト			4		4		6	1	6	4	5	2		3	1	2	2		1	1	2	2	1	1	48	エレ ベー タ、リ フト
開口部							2	2		2	3			2	1		1	1	2	1			4	1	22	開口部
その他 の危険 物、有 害物等			4		2		1				1	1	1	1	1		1					6	1	1	22	その他 の危険 物、有 害物等

引火性の物			2		1		2	3	1			2	1		1		2		1			1	17	引火性の物		
屋根、はり、もや、けた、合掌			2						2					2		1	2	1	2			2	1	1	16	屋根、はり、もや、けた、合掌
分類不能			1				1	1	2	1	1	1		2	1	1			1		2			1	16	分類不能
クレーン			3				2				1			1	1		1		1				1	1	12	クレーン
射出成型機			1					1			1								1	1	1			1	7	射出成型機
その他の金属加工用機械			8		6		3	4	5	2	3	3	1	2		2	1		1	4			1		46	その他の金属加工用機械
有害物			2				1			1	1	2	3	1	2	2	2		2	1	1	1	1		23	有害物
木材、竹材			4		1			3	2	4		3		2	2	1				1					23	木材、竹材
研削盤、バ			2		3					1	1					2			2			1			13	研削盤、バ

石、砂、砂利								2	1															4	石、砂、砂利	
その他の木材加工用機械			2								1													3	その他の木材加工用機械	
ボール盤、フライス盤			1								1													3	ボール盤、フライス盤	
軌道装置								1								1								3	軌道装置	
炉、窯			1		1																	1		3	炉、窯	
その他の電気設備			1								1													3	その他の電気設備	
かな盤																						1	1		2	かな盤
高所作業車												1											1		2	高所作業車
遠心機																							1		2	遠心機

歲	229	250	208	199	193	167	171	145	157	120	126	99	95	105	107	98	103	89	96	115	100	112	118	146	3,348	59 歲
40歲-49 歲	188	174	168	151	119	142	112	137	145	133	121	120	129	119	123	127	114	138	129	135	134	126	119	102	3,205	40 歲- 49 歲
30歲-39 歲	198	193	218	207	173	227	195	189	181	212	201	177	156	145	116	145	107	87	101	96	74	87	81	81	3,647	30 歲- 39 歲
60歲以上	71	77	59	86	87	84	76	86	71	79	99	85	74	64	74	66	68	56	55	73	72	80	82	77	1,801	60 歲 以 上
20歲-29 歲	295	311	308	262	240	232	221	230	176	176	149	111	134	101	98	88	96	74	97	86	75	67	81	57	3,765	20 歲- 29 歲
19歲以下	53	39	37	29	32	31	35	23	29	26	12	25	22	19	18	22	13	9	11	11	9	15	13	14	547	19 歲 以 下

人	156	165	128	132	119	130	116	145	118	123	118	113	119	102	91	90	82	76	86	83	91	85	76	70	2,614	49 人
300人以上	81	88	75	69	63	62	51	57	54	55	46	44	50	45	45	39	46	34	36	49	44	50	50	54	1,287	300 人 以 上
9人以下	207	188	184	189	157	151	130	122	121	114	107	89	86	71	83	72	77	62	54	50	43	50	53	42	2,502	9人 以 下
合計	1,034	1,044	998	934	844	883	810	810	759	746	708	617	610	553	536	546	501	453	489	516	464	487	494	477	16,313	合 計

07 印刷・製本における労働災害の発生月別Top 6の推移(1999-2022年)

月	1999	2000	2001	2002	2003	2004	2005	2006	2007	2008	2009	2010	2011	2012	2013	2014	2015	2016	2017	2018	2019	2020	2021	2022	合計	月
3月	98	100	73	85	75	92	68	69	86	60	63	64	68	59	39	65	47	24	49	59	45	47	53	50	1,538	3月
6月	93	91	92	79	89	77	74	73	49	70	63	49	44	52	51	46	47	35	45	34	39	43	43	48	1,426	6月
10月	106	98	87	95	59	87	79	64	54	61	72	46	40	45	69	49	39	42	41	36	41	47	35	45	1,437	10月
4月	88	74	101	70	76	66	78	75	86	69	67	53	50	44	37	47	42	34	43	40	40	43	42	44	1,409	4月
8月	85	104	86	77	59	67	79	71	54	57	57	49	42	49	38	36	38	36	37	49	36	44	45	43	1,338	8月
7月	70	90	86	95	81	74	54	62	71	70	67	48	54	42	59	45	34	44	49	45	41	36	32	42	1,391	7月
5月	74	84	85	93	73	70	56	77	66	61	49	48	55	36	39	45	37	37	25	39	37	39	43	42	1,310	5月

1月	82	64	68	72	70	70	65	75	56	60	60	51	55	48	42	35	45	42	41	46	39	40	46	40	1,312	1月
2月	90	104	71	83	71	68	72	61	64	58	47	56	43	50	43	42	49	47	40	43	40	33	48	33	1,356	2月
11月	88	84	88	65	52	70	64	59	62	56	53	59	51	42	40	45	39	41	38	49	38	34	32	32	1,281	11月
12月	73	75	76	56	63	62	57	64	51	62	57	36	50	42	32	45	31	41	39	37	29	47	33	30	1,188	12月
9月	87	76	85	64	76	80	64	60	60	62	53	58	58	44	47	46	53	30	42	39	39	34	42	28	1,327	9月
合計	1,034	1,044	998	934	844	883	810	810	759	746	708	617	610	553	536	546	501	453	489	516	464	487	494	477	16,313	合計

07 印刷・製本における労働災害の都道府県別の推移(1999-2022年)

県	1999	2000	2001	2002	2003	2004	2005	2006	2007	2008	2009	2010	2011	2012	2013	2014	2015	2016	2017	2018	2019	2020	2021	2022	合計	県
埼玉	134	115	133		129		128	112	126	106	109	90	81	79	65	76	85	62	78	84	55	65	69	70	2,051	埼玉
東京	191	165	141		142		106	111	104	97	84	78	83	60	62	64	53	56	54	50	53	50	45	54	1,903	東京
大阪	146	128	141		108		92	109	88	93	80	82	64	57	59	58	43	41	69	59	59	58	52	46	1,732	大阪
愛知	59	73	58		51		51	47	40	39	39	38	35	47	33	40	19	23	28	27	33	31	30	29	870	愛知
福岡	41	43	39		26		35	34	32	27	36	28	31	22	22	19	29	22	15	23	21	26	13	23	607	福岡
茨城	22	24	18		23		24	22	14	21	19	12	15	21	14	13	13	16	11	17	16	20	23	19	397	茨城
兵庫	28	32	38		25		20	41	31	36	17	21	16	6	13	10	14	17	21	14	14	14	21	18	467	兵庫
奈良	6	9	9		5		7	18	8	12	11	10	7	12	5	13	13	4	3	6	5	9	9	17	198	奈良
静岡	31	41	30		21		23	33	27	25	17	20	28	19	14	17	22	13	14	17	19	13	15	15	474	静岡
千葉	31	31	24		30		26	20	19	19	20	10	20	20	18	20	9	14	13	17	17	15	13	15	421	千葉
北海道	25	30	26		14		17	8	13	21	11	10	13	10	15	11	14	9	10	14	12	9	6	12	310	北海道

神奈川	30	38	26		25		21	23	17	18	17	17	16	18	17	14	12	11	8	7	16	6	22	11	390	神奈川
岡山	9	11	7		14		16	16	13	17	11	6	8	4	6	15	12	7	10	11	6	9	9	11	228	岡山
京都	23	28	33		16		27	33	32	21	22	14	23	20	19	29	21	17	18	11	14	14	18	10	463	京都
岐阜	15	18	26		6		23	10	13	16	22	14	11	16	15	10	7	9	9	16	8	7	9	9	289	岐阜
長野	16	17	10		8		8	4	7	14	4	7	9	11	13	9	8	7	10	4	9	2	3	8	188	長野
熊本	9	10	12		6		6	5	3	2	10	5	11	7	7	3	6	3	2	4	6	5	9	8	139	熊本
広島	16	23	23		11		8	13	15	5	12	9	4	7	7	5	8	10	8	11	7	5	7	7	221	広島
三重	6	12	11		11		8	2	6	9	11	7	3	6	7	4	6	3	8	2	10	7	4	7	150	三重
新潟	17	16	28		12		14	15	10	18	8	11	13	6	11	9	10	7	9	13	7	5	10	6	255	新潟
滋賀	15	9	9		5		7	10	5	7	17	10	9	11	6	7	14	10	9	17	3	11	6	6	203	滋賀
群馬	11	12	16		9		11	4	11	7	6	10	13	5	9	9	4	9	6	5	3	9	8	6	183	群馬
石川	3	11	8		5		7	6	7	7	12	5	5	7	6	9	7	6	7	8	7	7	5	6	151	石川
愛媛	12	9	9		9		7	6	9	3	5	3	10	4	4	4	2	3	3	4	3	6	5	6	126	愛媛
香川	17	20	11		7		13	23	8	13	16	9	6	11	7	14	13	9	10	9	6	9	10	5	246	香川
山形	6	8	8		4		6	6	4	6	5	6	1	5	6	3	3	2	1	4	3	4	3	5	99	山形
岩手	8	9	8		2		4	4	3	5	5	4	8	1	5	1	2		2	3	6	4	3	4	91	岩手
福井	4	3	4		4		2	7	4	4	6	3	2	3	2	4	4	5	1	5	2	2	3	4	78	福井
徳島	2	9	2		4		8	1	2	5	6	3	5	3	2	2	2	3	3		3	4	4	4	77	徳島
秋田	4	1	3		2		4	4	3	3	2	4	3	1		3	2	3	1	1	3	1	1	4	53	秋田

福島	8	11	13		10		15	7	10	11	11	7	7	2	8	7	6	5	7	3	3	9	9	3	172	福島
栃木	16	9	5		9		5	6	10	6	7	6	6	9	6	5	5	6	5	10	4	8	7	3	153	栃木
高知	6	3	4		4		5	3	6	3	3	4	2	2	5	4	1		1	3	4	1		3	67	高知
沖縄	5	2	7		9		4	1	8	3	1	5	2	2	4	1	3	2	1	1	1	1		3	66	沖縄
鹿児島	4	5	4		2		2	1	2	5	3	1	1	2	4	1	2	2		4	2	2	4	3	56	鹿児島
佐賀	3	3	1		2		6		1	1		2	2	2	3	3	3	1	2	3	1	5	2	3	49	佐賀
宮城	12	10	12		13		9	9	14	12	9	13	5	8	10	9	3	6	16	6	4	10	10	2	202	宮城
富山	12	11	5		18		8	4	3	6	4	4	5	5	3	5	3	5	1	7	2	8	5	2	126	富山
青森	3	3	7		4		5	4	5	3	5	2	4	2	5	1	1	1		1	2	2	4	2	66	青森
島根	4	5	4		5		2	2	3	3	5	3	2		2	2	2			2	3			2	51	島根
山梨	1	2			2		2	2	3	2	3	2	2	3	3	1	2	1	1	2	3	1	5	2	45	山梨
鳥取	4	3			2		2	3	3		3	3	2	1	2		1	1			2		1	2	35	鳥取
山口	4	7	9		10		3	4	5	2		6	3	2	2	1	7	7	3	3	1	2	4	1	86	山口
長崎	6	3	6		5		3	11	1		3	1	2	4	2	6		3	5		3	1	3	1	69	長崎
和歌山	2	5	2		5		5	1	5	8	3	3	5	4	2	1	2	5		2	1	2	3		66	和歌山
大分	4	4	5		4		4	5	3	3	3	4	2	3	2	3	1	2	4	4	1	2	1		64	大分
宮崎	3	3	3		6		1		3	2	5	5	5	3	4	1	2	5	2	2	1	6	1		63	宮崎
合計	1,034	1,044	998	934	844	883	810	810	759	746	708	617	610	553	536	546	501	453	489	516	464	487	494	477	16,313	合計

(備考) 2022年のデータには新型コロナ罹患を含まない。2021年及び2020年のデータには新型コロナ罹患を含む。2011年のデータに東日本大震災のデータを含む。

出典: <https://anzeninfo.mhlw.go.jp/user/anzen/tok/anst00.html> MHLW, Jaan

https://www.jisha.or.jp/international/topics/202307_08.htmlに戻る。