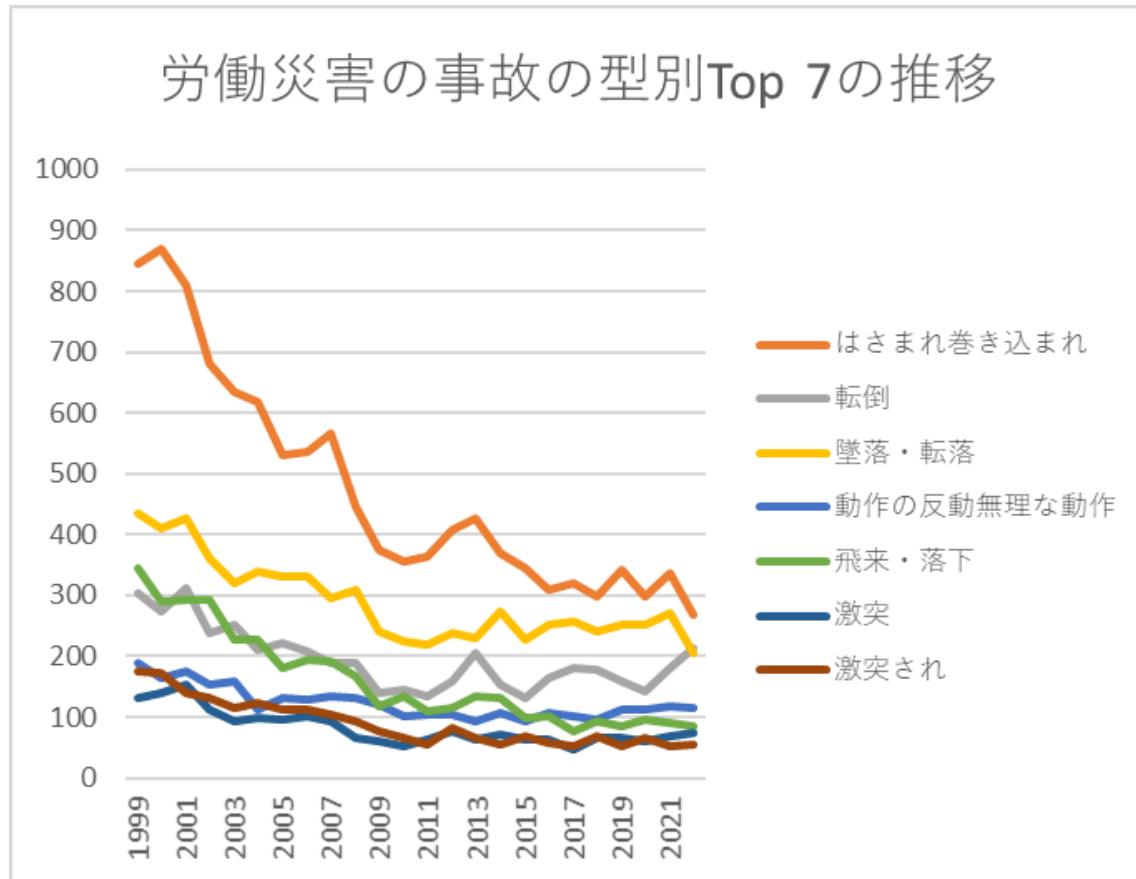
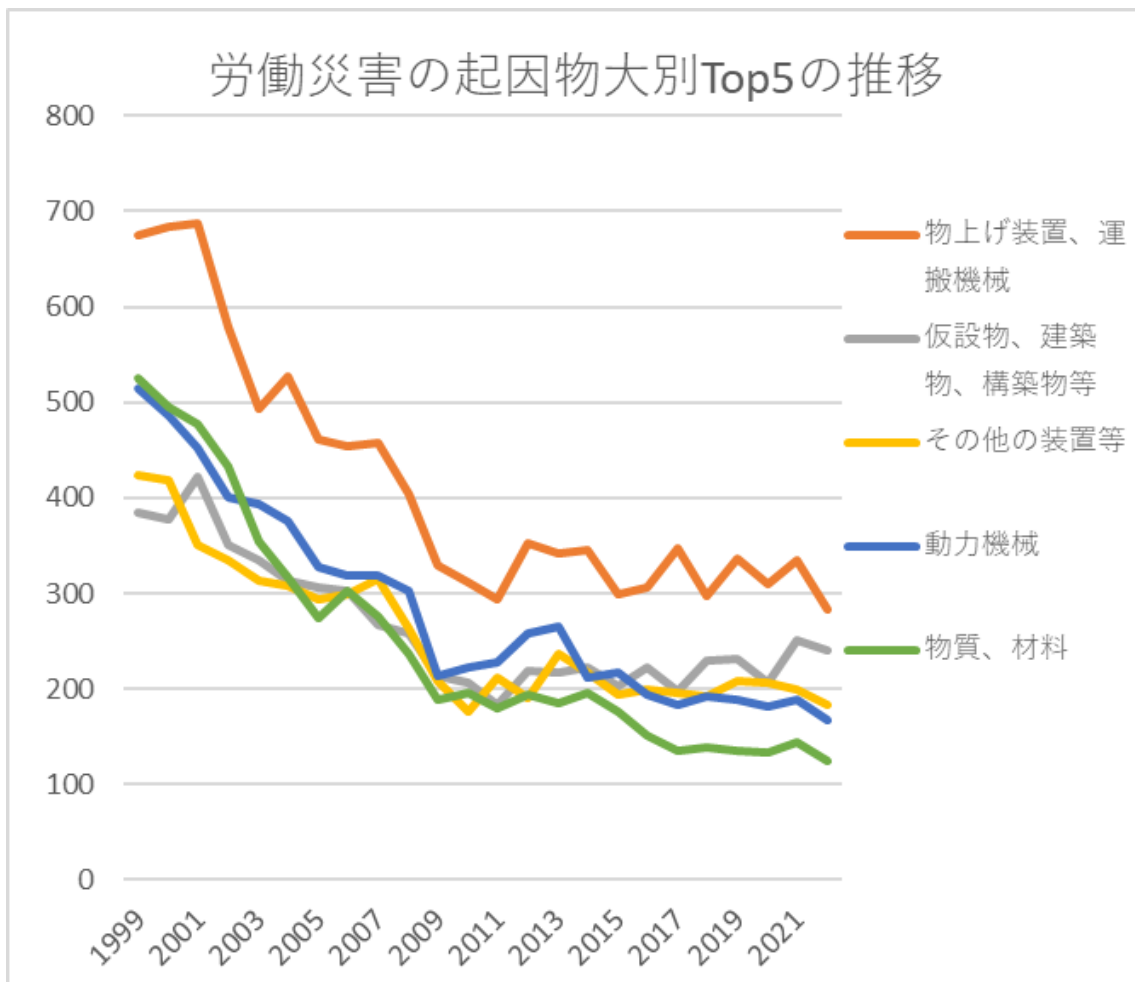


09 窯業土石における労働災害の推移のグラフ(1999-2022年)



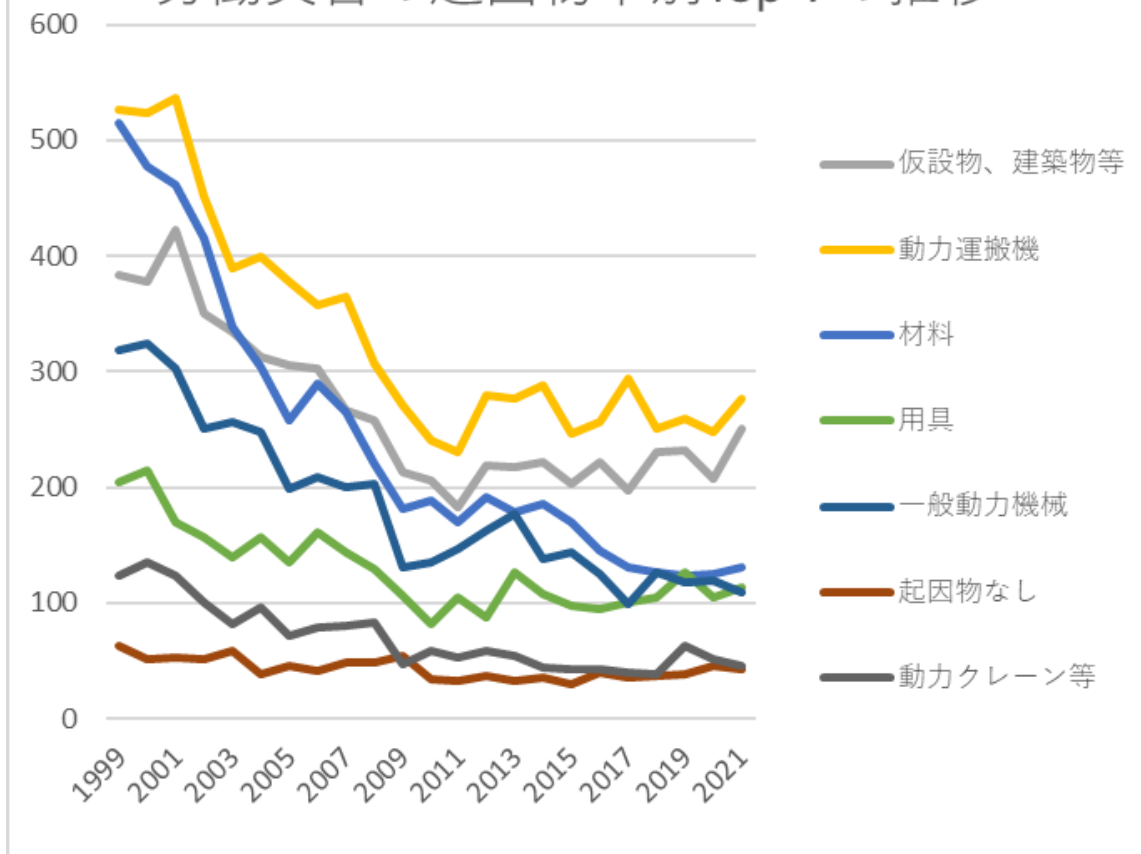
09 窯業土石における労働災害の事故の型別Top 7の推移(1999-2022年)

労働災害の起因物大別Top5の推移



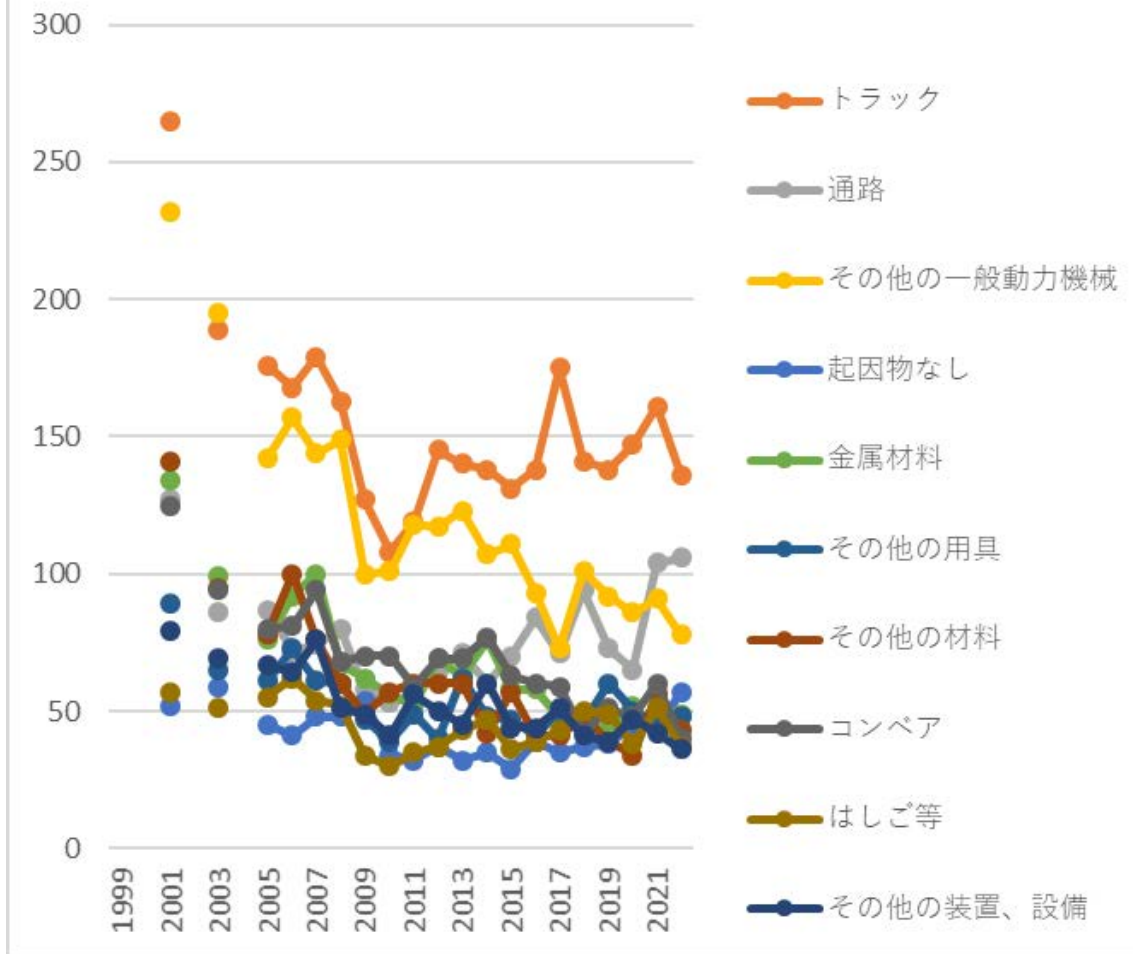
09 窯業土石における労働災害の起因物大別Top 5の推移(1999-2022年)

労働災害の起因物中別Top 7の推移

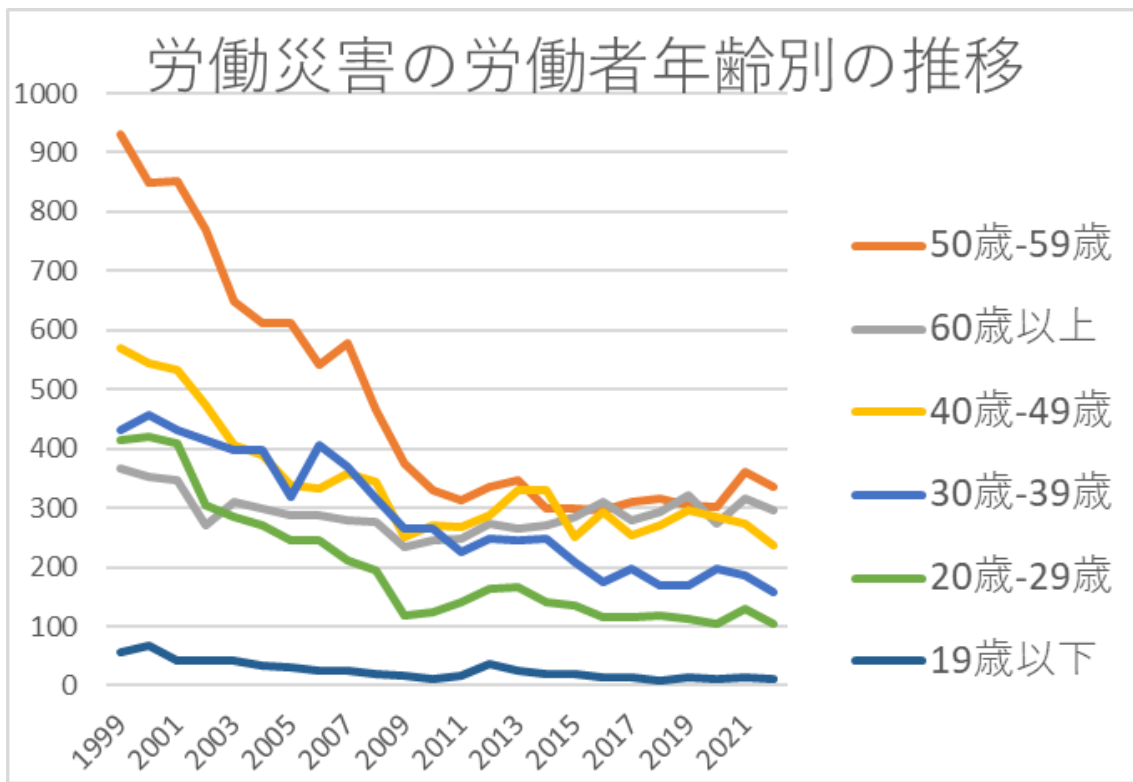


09 窯業土石における労働災害の起因物中別Top 7の推移(1999-2022年)

労働災害の起因物小別Top 10の推移

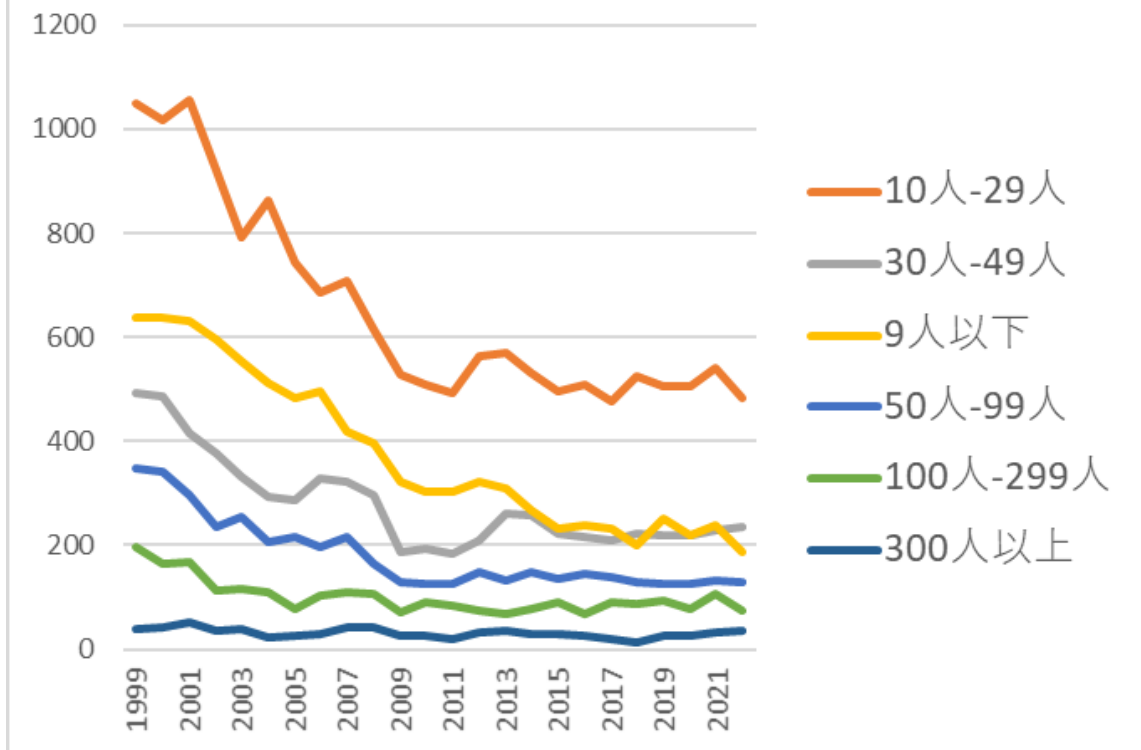


09 窯業土石における労働災害の起因物小別Top 10の推移 (1999-2022年)



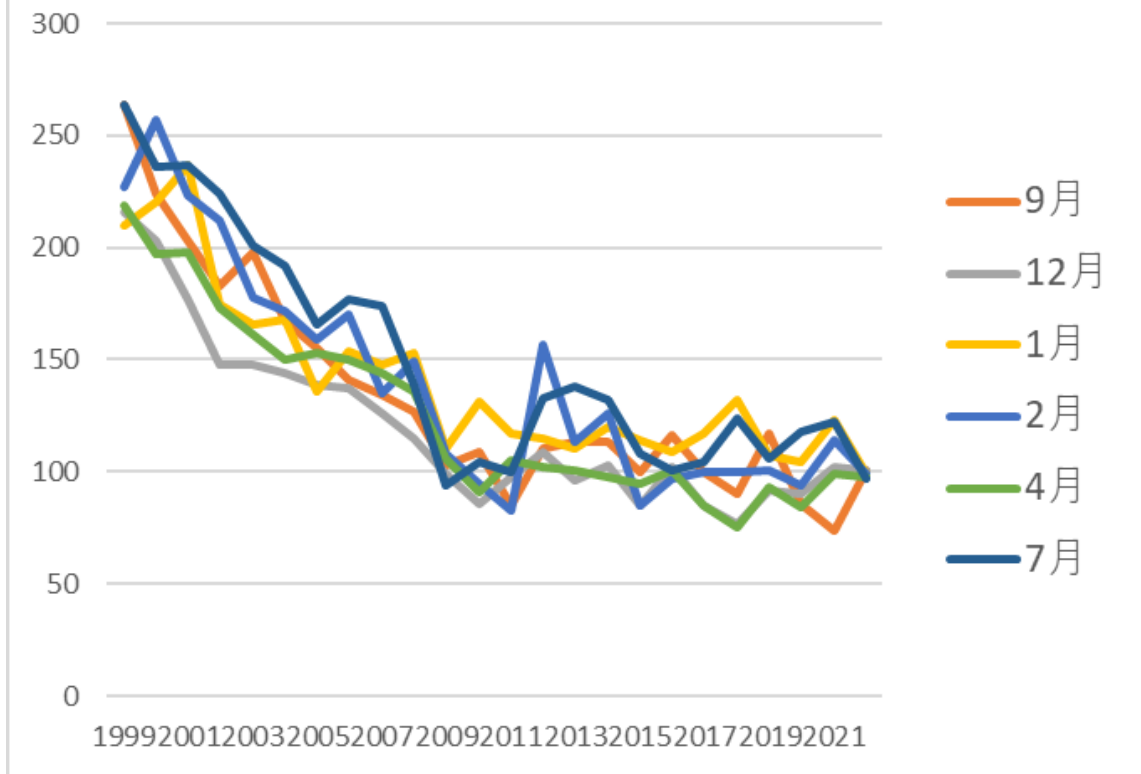
09 窯業土石における労働災害の労働者年齢別の推移(1999-2022年)

労働災害の労働者規模別の推移



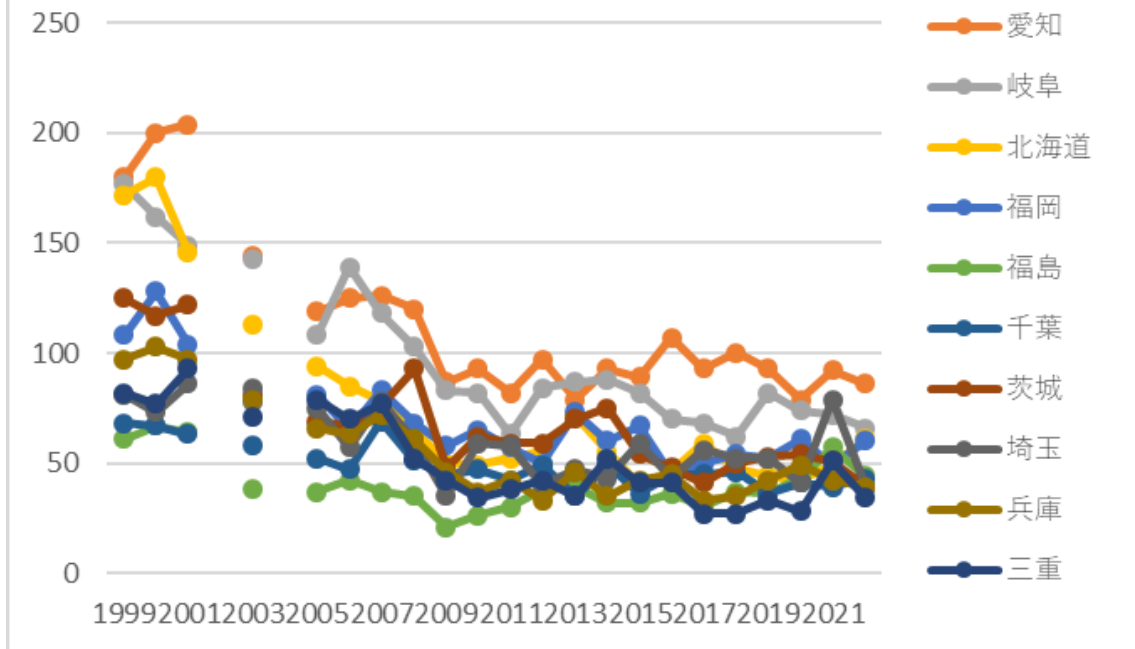
09 窯業土石における労働災害の労働者規模別の推移(1999-2022年)

労働災害の発生月別Top 6の推移



09 窯業土石における労働災害の発生月別Top 6の推移(1999-2022年)

労働災害の都道府県別Top 10の推移



09 窯業土石における労働災害の都道府県別の推移(1999-2022年)

09 窯業土石における労働災害の事故の型別Top 7の推移(1999-2022年)

事故の型	1999	2000	2001	2002	2003	2004	2005	2006	2007	2008	2009	2010	2011	2012	2013	2014	2015	2016	2017	2018	2019	2020	2021	2022	合計	事故の型
はさまれ巻き込まれ	844	869	810	682	635	618	532	535	567	445	376	355	365	407	428	369	345	310	320	298	343	297	336	269	11,355	はさまれ巻き込まれ

高温・ 低温物 との接 触	31	35	32	31	32	30	27	18	25	19	18	25	12	24	22	25	23	8	16	18	23	34	18	22	568	温・ 低温 物と の接 触
交通事 故（道 路）	43	32	28	40	37	37	24	24	21	15	10	16	16	23	17	21	20	13	16	18	20	13	16	8	528	交通 事故 （道 路）
その他	6	10	10	8	10	11	14	5	9	8	3	3	11	4	5	5	6	5	8	3	7	8	40	8	207	その 他
有害物 との接 触	6	9	5	9	14	10	10	13	8	13	5	6	10	2	5	3	6	5	3	10	11	6	9	4	182	有害 物と の接 触
踏抜き	3	13	12	15	4	3	3	5	9	2	2	3	6	3	1	2	4	4	1	4	2	2	2	3	108	踏抜 き
分類不 能	6	1	3	5	2	3	3	3	2	2	2	2							3	1	1	1	2	1	43	分類 不能
交通事 故（そ の他）		3	4	1	1	4							1		1		2	1	2					1	21	交通 事故 （そ の 他）

その他の 起因物	32	31	20	10	14	16	14	5	14	10	7	6	6	5	4	4	10	3	9	6	10	10	42	7	295	その他 の起因物
危険物、有害物等	11	17	16	18	17	13	17	12	11	17	8	6	10	3	6	11	7	7	5	12	12	9	13	6	264	危険物、有害物等
炉、釜等	6	8	16	5	6	4	6	8	4	5	5	5	6	3	7	5	8	6	2	2	3	2	1	2	125	炉、釜等
電気設備	10	5	4	3	3	3	7	5		3	3	5	3	3	4	1	1	2	1	3		1	1	2	73	電気設備
圧力容器		4	4	2	2	3	3	3	5		1			1		1	2			1	1	1		2	36	圧力容器
分類不能	5	6	2	6	3	5	5	2	3	4	1			1	1		2		4	1		1	1	1	54	分類不能
原動機		2	2	1								1			1					2	3		1	1	14	原動機
溶接装置	2	4	3	5	4		3	1	1	2	2	1	1	1		2	4	2	1	3	3	3	2		50	溶接装置
化学設備				2			5		1	1															9	化学設備
車両系 木材伐出機械等																										車両系 木材伐出機械等
合計	2,770	2,690	2,618	2,278	2,091	2,008	1,834	1,841	1,820	1,619	1,262	1,248	1,212	1,347	1,377	1,307	1,201	1,203	1,170	1,176	1,219	1,174	1,278	1,141	38,884	合計

09 窯業土石における労働災害の起因物小別Top 10の推移 (1999-2022年)

起因物 (小)	1999	2000	2001	2002	2003	2004	2005	2006	2007	2008	2009	2010	2011	2012	2013	2014	2015	2016	2017	2018	2019	2020	2021	2022	合計	起因物 (小)
トラク ク			265		189		176	168	179	163	127	108	119	145	140	138	131	138	175	141	138	147	161	136	3,084	トラク ク
通路			127		86		87	72	74	80	58	53	57	65	71	60	70	84	71	94	73	65	104	106	1,557	通路
その他 の一般 動力機 械			232		195		142	157	144	149	100	101	118	117	123	107	111	93	73	101	92	86	91	78	2,410	その他 の一般 動力機 械
起因物 なし			52		59		45	41	48	48	54	34	32	37	32	35	29	39	35	37	38	45	43	57	840	起因物 なし
金属材 料			134		99		76	92	100	67	62	56	52	69	63	76	58	58	48	45	43	52	43	49	1,342	金属材 料
その他 の用具			89		65		61	73	61	60	47	39	49	40	62	48	47	41	50	46	60	50	45	48	1,081	その他 の用具
その他 の材料			141		95		78	100	76	60	49	57	60	60	60	42	57	41	41	48	39	34	56	43	1,237	その他 の材料
コンベ ア			125		94		80	81	94	68	70	70	59	69	69	77	63	60	59	42	51	48	60	40	1,379	コンベ ア
はしご 等			57		51		55	62	54	52	34	30	35	37	43	47	36	39	43	50	49	38	51	37	900	はしご 等

その他の装置、設備			79		69		67	64	76	51	49	41	56	50	45	60	44	44	51	41	39	47	42	36	1,051	その他の装置、設備
クレーン			78		60		49	60	55	52	33	38	34	40	32	34	28	30	25	22	48	33	38	34	823	クレーン
作業床、歩み板			74		62		48	48	48	35	32	33	26	36	34	34	30	42	40	28	33	30	20	34	767	作業床、歩み板
荷姿の物			109		75		67	79	82	59	33	48	37	49	54	38	39	53	32	36	42	39	55	32	1,058	荷姿の物
フォークリフト			78		61		73	59	46	51	44	34	25	38	43	40	27	42	31	41	32	33	31	31	860	フォークリフト
建築物、構築物			62		54		44	64	47	43	44	47	25	36	35	35	42	39	27	31	36	33	38	31	813	建築物、構築物
その他の仮設物、建築物、構築物等			48		47		52	54	36	33	26	26	20	26	37	38	24	15	22	29	41	25	35	31	665	その他の仮設物、建築物、構築物等
階段、			49		42		40	37	34	33	24	27	31	25	18	27	20	24	25	23	33	26	27	26	591	階段、

栈橋																									栈橋	
手工具			49		54		41	29	47	45	26	18	22	24	30	20	22	33	22	25	16	17	21	20	581	手工具
その他 の環境 等			18		13		18	10	3	6	5	15	21	19	20	11	7	13	18	20	10	5	10	19	261	その他 の環境 等
高温・ 低温環 境			9		8		5	4	9	6	1	15	6	7	7	14	7	5	9	12	13	19	3	17	176	高温・ 低温環 境
人力運 搬機			24		29		24	25	32	22	17	21	16	21	21	18	13	15	17	13	14	27	14	16	399	人力運 搬機
石、 砂、砂 利			154		117		83	78	65	73	57	62	48	55	47	61	44	33	33	28	31	28	23	15	1,135	石、 砂、砂 利
玉掛用 具			23		23		19	26	29	17	25	13	20	10	21	13	14	14	8	8	18	16	18	15	350	玉掛用 具
その他 の動力 運搬機			55		33		33	36	36	18	20	19	25	19	20	27	22	9	19	22	27	16	18	14	488	その他 の動力 運搬機
動力伝 導機構			44		20		19	20	23	18	16	17	13	17	19	21	18	13	16	18	18	11	14	13	368	動力伝 導機構
掘削用 機械			16		12		16	15	15	6	8	10	3	11	8	5	5	2	9	10	10	6	8	12	187	掘削用 機械
混合 機、粉			51		41		40	31	34	39	21	16	16	30	29	23	17	20	15	20	11	22	11	11	498	混合 機、粉

プレス 機械			14		12		13	6	5	7	5	3	5	7	6	5	8	4	1	4	2	2	2	3	114	プレス 機械	
その他 の危険 物、有 害物等			9		7		2	5	5	7	3	2	5	1	2	4	3	3	2	8	6	6	6	3	89	その他 の危険 物、有 害物等	
射出成 型機			4		1		4	1	2	1	3	4	6	4	8	1	3	3	3	1	3	2	4	3	61	射出成 型機	
支保工			13		12		11	6	7	10	7	4	8	9	6	9	7	4	2	4	6	8	7	2	142	支保工	
ロール 機（印 刷ロー ル機を 除 く。）			12		6		6	15	13	10	5	9	6	6	11	5	5	5	6	4	7	7	1	2	141	ロール 機（印 刷ロー ル機を 除 く。）	
炉、窯			12		4		4	5	3	4	5	3	5	3	5	5	8	4	2	1	2	1		2	78	炉、窯	
有害物			3		6		7	6	5	6	3	2	4		1	2	3	3	3	3	4	2	3	2	68	有害物	
旋盤			3		1		6	1	3	2	1	3	4	3	3	1	1	2	5	4	1			2	46	旋盤	
産業用 ロボッ ト			1		5		3	2	6	1	1	1		2	2	2	2	2		1	1			1	2	35	産業用 ロボッ ト
人力機 械			1		4		1	2	2	1		2	2		1	1	1	3		1	2	3	1	2	30	人力機 械	
立木等			4		4			3		1	2	2	1	2	1		1		1		1	2	1	2	28	立木等	

原動機			2								1			1				2	3		1	1	11	原動機		
異常環境等			1					1	1		1		1	1	1			1	1		1		1	11	異常環境等	
かな盤			1		1					1	1	1				1						1	1	8	かな盤	
高所作業車			1							1	1		1										1	5	高所作業車	
機械装置			6		10		8	11	13	9	2	3	4	4	6	8	6	6	2	2	2	7	2		111	機械装置
その他の木材加工用機械			3		2		2	4	3	1	1	2	1	2		1	1	5	4	3	1	2	1		39	その他の木材加工用機械
不整地運搬車			4		4		4	2	1	3	4	1	1	2				4	1	2	1				34	不整地運搬車
エレベータ、リフト			2		4		2			2	2	1	1	2	5	1		1	1	1	2	2	1		30	エレベータ、リフト
水			3		2		1	1	1	2	1		5	1	1	1	2	2		2		1			26	水
チェーンソー			1				3	2	1	3	1	2	2		2			1	2	1			1		22	チェーンソー
印刷用機械					4		1		1	1		4		2			2			2	1	1			19	印刷用機械

の炉、 窯等			2				1	1	1										1			6	の炉、 窯等	
帯のご 盤			1								2								1		1		5	帯のご 盤
基礎工 事用機 械			1					2	1		1												5	基礎工 事用機 械
角のみ 盤、木 工ボー ル盤					1			1		1											1		4	角のみ 盤、木 工ボー ル盤
食品加 工用機 械			1										1		1		1						4	食品加 工用機 械
ボイ ラー			1					1	1											1			4	ボイ ラー
爆発性 の物等										1	1			1									3	爆発性 の物等
面とり 盤、 ルー タ、木 エフラ イス盤					1		1																2	面とり 盤、 ルー タ、木 エフラ イス盤

デリック																										デリック	
ゴンドラ																											ゴンドラ
簡易架線集材装置																											簡易架線集材装置
放射線																											放射線
合計	2,770	2,690	2,618	2,278	2,091	2,008	1,834	1,841	1,820	1,619	1,262	1,248	1,212	1,347	1,377	1,307	1,201	1,203	1,170	1,176	1,219	1,174	1,278	1,141	38,884	合計	

09 窯業土石における労働災害の労働者年齢別の推移(1999-2022年)

年齢	1999	2000	2001	2002	2003	2004	2005	2006	2007	2008	2009	2010	2011	2012	2013	2014	2015	2016	2017	2018	2019	2020	2021	2022	合計	年齢
50歳-59歳	931	848	853	770	650	613	613	542	577	466	376	330	314	335	348	298	299	296	309	317	304	303	360	335	11,387	50歳-59歳
60歳以上	366	353	348	272	309	299	288	288	280	277	235	246	248	273	265	272	285	310	280	292	322	275	315	297	6,995	60歳以上
40歳-49歳	571	545	532	474	407	390	339	333	358	345	250	271	268	289	329	330	250	292	253	271	297	284	273	236	8,187	40歳-49歳

																										歳
30歳-39歳	431	456	433	416	399	399	320	407	370	315	266	265	225	249	246	248	210	175	198	169	168	197	186	157	6,905	30歳-39歳
20歳-29歳	416	421	409	305	284	272	244	245	211	196	118	125	140	164	165	140	136	115	115	119	113	104	131	104	4,792	20歳-29歳
19歳以下	55	67	43	41	42	35	30	26	24	20	17	11	17	37	24	19	21	15	15	8	15	11	13	12	618	19歳以下
合計	2,770	2,690	2,618	2,278	2,091	2,008	1,834	1,841	1,820	1,619	1,262	1,248	1,212	1,347	1,377	1,307	1,201	1,203	1,170	1,176	1,219	1,174	1,278	1,141	38,884	合計

09 窯業土石における労働災害の労働者規模別の推移(1999-2022年)

労働者規模	1999	2000	2001	2002	2003	2004	2005	2006	2007	2008	2009	2010	2011	2012	2013	2014	2015	2016	2017	2018	2019	2020	2021	2022	合計	労働者規模
10人-29	1,051	1,019	1,056	922	793	864	744	687	707	614	529	508	494	562	570	531	495	508	477	525	506	505	542	483	15,692	10人-

人																									29 人
30人-49 人	494	487	415	376	333	293	286	328	323	296	186	194	184	210	262	257	221	216	210	221	218	220	228	234	6,692 人- 49 人
9人以下	638	637	632	597	555	512	483	495	420	397	321	304	302	322	309	266	232	240	233	201	250	220	237	186	8,989 以 下
50人-99 人	349	341	296	235	254	207	217	197	216	164	129	127	126	147	133	149	135	145	138	130	126	126	133	129	4,349 人- 99 人
100人- 299人	198	163	168	112	117	110	79	104	111	107	72	90	85	75	69	76	89	68	91	86	94	76	107	73	2,420 人- 299 人
300人以 上	40	43	51	36	39	22	25	30	43	41	25	25	21	31	34	28	29	26	21	13	25	27	31	36	742 人 以 上
合計	2,770	2,690	2,618	2,278	2,091	2,008	1,834	1,841	1,820	1,619	1,262	1,248	1,212	1,347	1,377	1,307	1,201	1,203	1,170	1,176	1,219	1,174	1,278	1,141	38,884 合 計

福岡	108	128	104		78		81	65	83	68	58	65	57	50	73	60	67	45	50	54	52	61	49	60	1,516	福岡
福島	61	67	64		38		37	42	37	35	21	26	30	38	39	32	32	36	30	37	36	43	57	44	882	福島
千葉	68	67	63		58		52	47	69	51	45	47	42	49	35	49	36	45	45	46	36	41	39	43	1,073	千葉
茨城	125	117	122		81		69	67	76	93	48	62	59	59	70	75	54	48	41	50	53	54	51	39	1,513	茨城
埼玉	81	73	86		84		75	57	78	60	35	59	58	40	47	43	59	43	56	52	52	41	79	39	1,297	埼玉
兵庫	97	103	97		79		66	63	72	61	46	37	42	33	46	35	42	45	33	35	42	49	42	39	1,204	兵庫
三重	82	77	93		71		79	70	77	52	42	34	38	42	35	52	41	41	27	27	33	28	51	34	1,126	三重
岡山	75	79	73		57		54	55	46	44	25	38	28	44	43	40	34	31	35	30	44	43	36	34	988	岡山
栃木	61	62	48		50		41	38	41	25	30	31	25	30	29	18	34	39	30	27	30	26	36	30	781	栃木
熊本	54	38	49		45		44	32	49	25	30	26	26	24	24	23	24	32	26	29	40	31	34	30	735	熊本
広島	53	58	62		34		40	42	23	47	24	20	22	25	28	23	20	36	25	27	33	21	37	29	729	広島
神奈川	70	72	62		61		66	62	56	59	36	44	35	28	37	44	33	24	27	23	28	32	29	28	956	神奈川
静岡	88	69	68		50		32	46	60	47	33	29	36	43	31	28	26	20	32	39	34	23	32	27	893	静岡
大阪	79	82	84		73		48	60	51	40	37	31	44	40	29	34	30	30	40	22	19	26	29	25	953	大阪
沖縄	14	16	18		14		12	11	17	10	13	5	9	10	11	16	8	6	11	11	15	15	5	24	271	沖縄
滋賀	57	48	54		69		51	61	50	57	23	40	29	36	42	33	36	27	35	26	37	26	22	22	881	滋賀
長野	46	46	51		35		27	41	35	27	19	30	22	34	31	25	21	23	27	21	17	17	21	22	638	長野
新潟	45	59	50		34		45	48	46	31	22	33	20	28	37	36	29	23	23	23	27	27	34	21	741	新潟
宮城	41	34	43		36		29	25	23	26	13	14	24	33	32	27	18	26	20	25	21	25	21	21	577	宮城
群馬	70	68	66		31		54	35	42	24	34	26	20	30	31	38	24	30	20	26	31	26	26	20	772	群馬
鹿児島	50	36	62		35		30	38	27	24	24	17	23	24	22	14	21	15	19	22	15	19	19	20	576	鹿児島

山	25	18	34		17		26	14	20	21	10	15	13	20	17	16	12	15	6	14	11	13	15	5	357	山
秋田	30	31	19		12		10	12	9	16	19	13	14	9	20	10	9	6	11	11	13	10	7	5	296	秋田
鳥取	13	5	8		7		6	10	4	2	4	8	7	6	1	5	3	4	2	6	3	4	7	5	120	鳥取
合計	2,770	2,690	2,618	2,278	2,091	2,008	1,834	1,841	1,820	1,619	1,262	1,248	1,212	1,347	1,377	1,307	1,201	1,203	1,170	1,176	1,219	1,174	1,278	1,141	38,884	合計

(備考) 2022年のデータには新型コロナ罹患を含まない。2021年及び2020年のデータには新型コロナ罹患を含む。2011年のデータに東日本大震災のデータを含む。

出典：<https://anzeninfo.mhlw.go.jp/user/anzen/tok/anst00.html> MHLW, Jaan

https://www.jisha.or.jp/international/topics/202307_08.htmlに戻る。