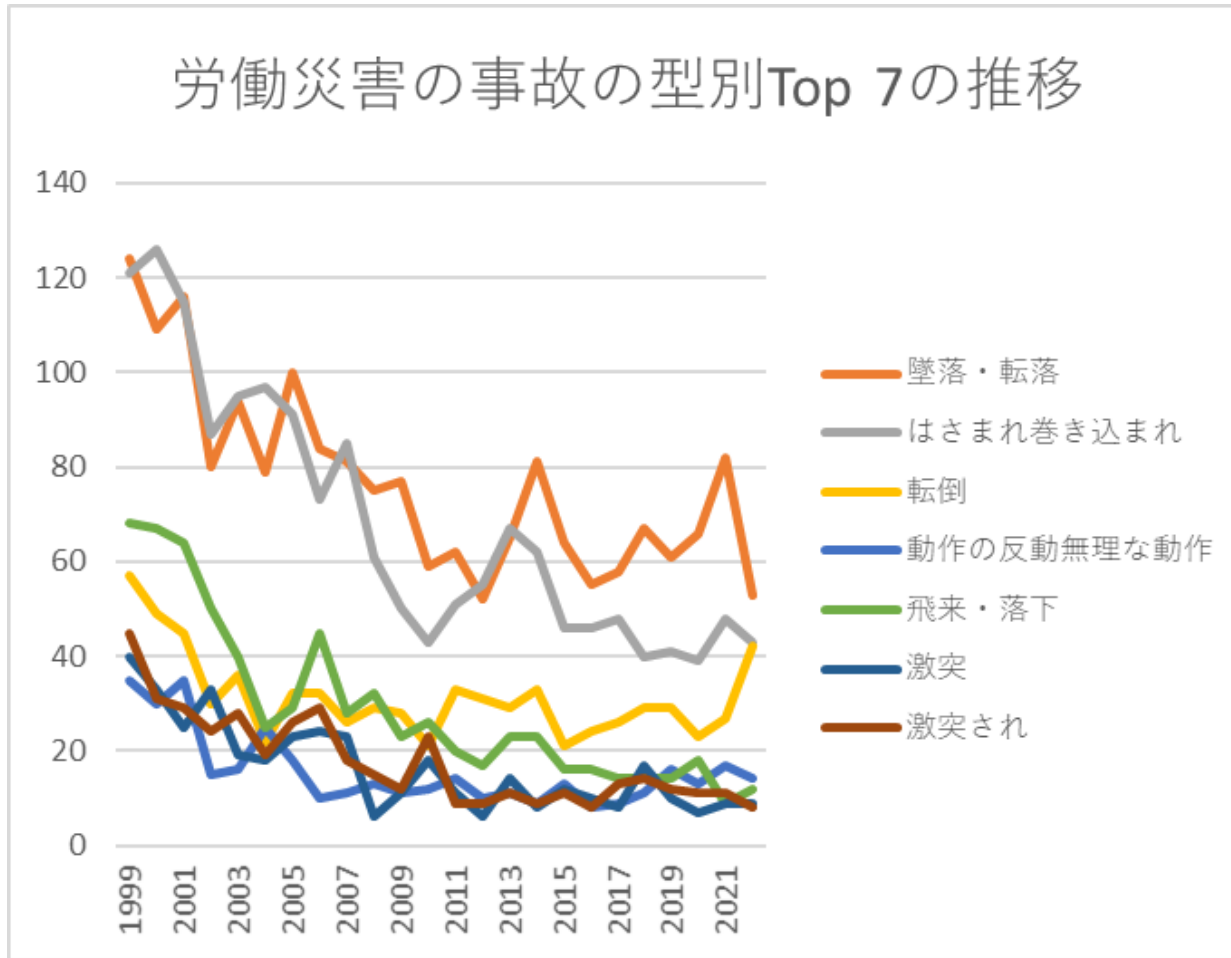
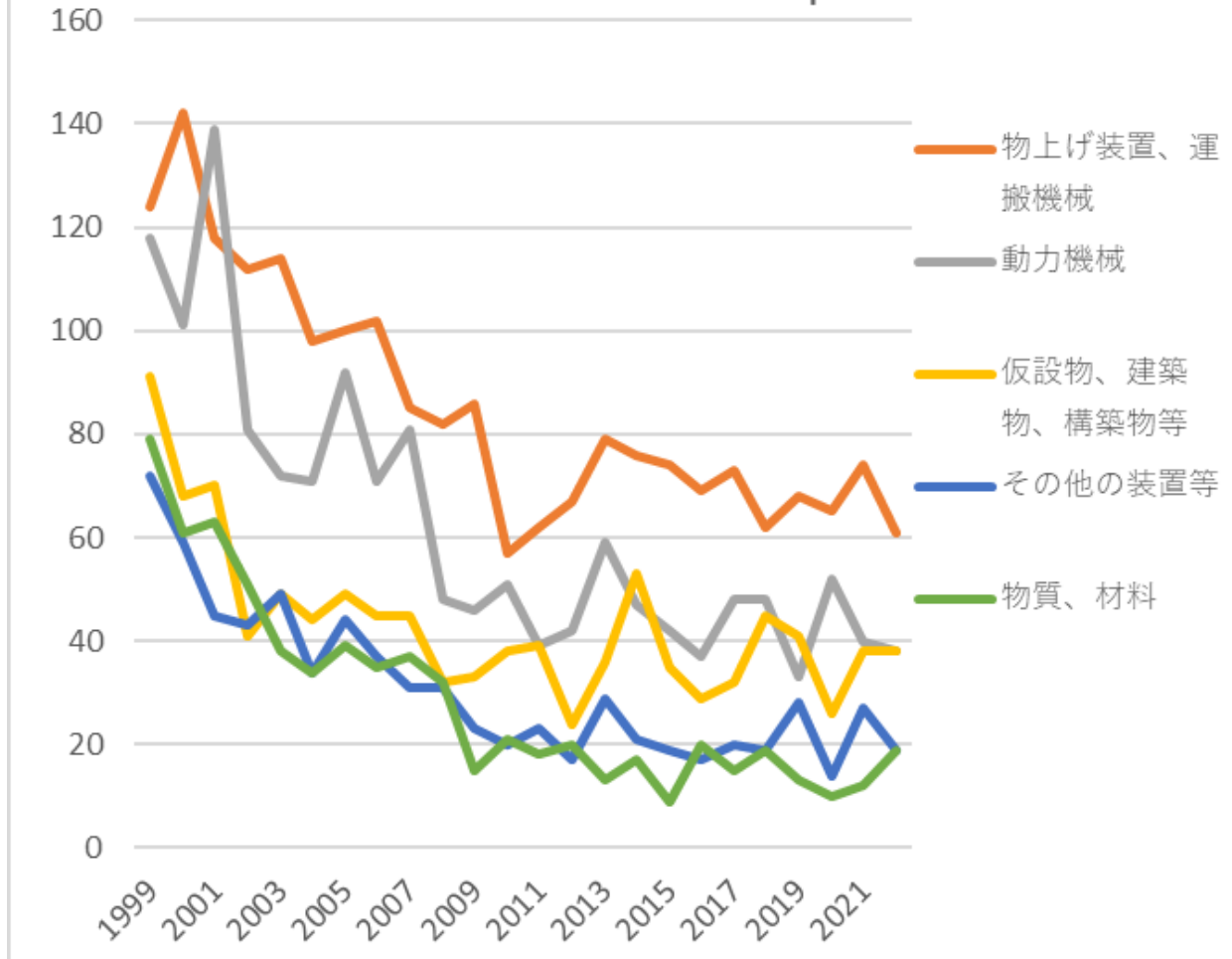


鉱業における労働災害の推移のグラフ(1999-2022年)



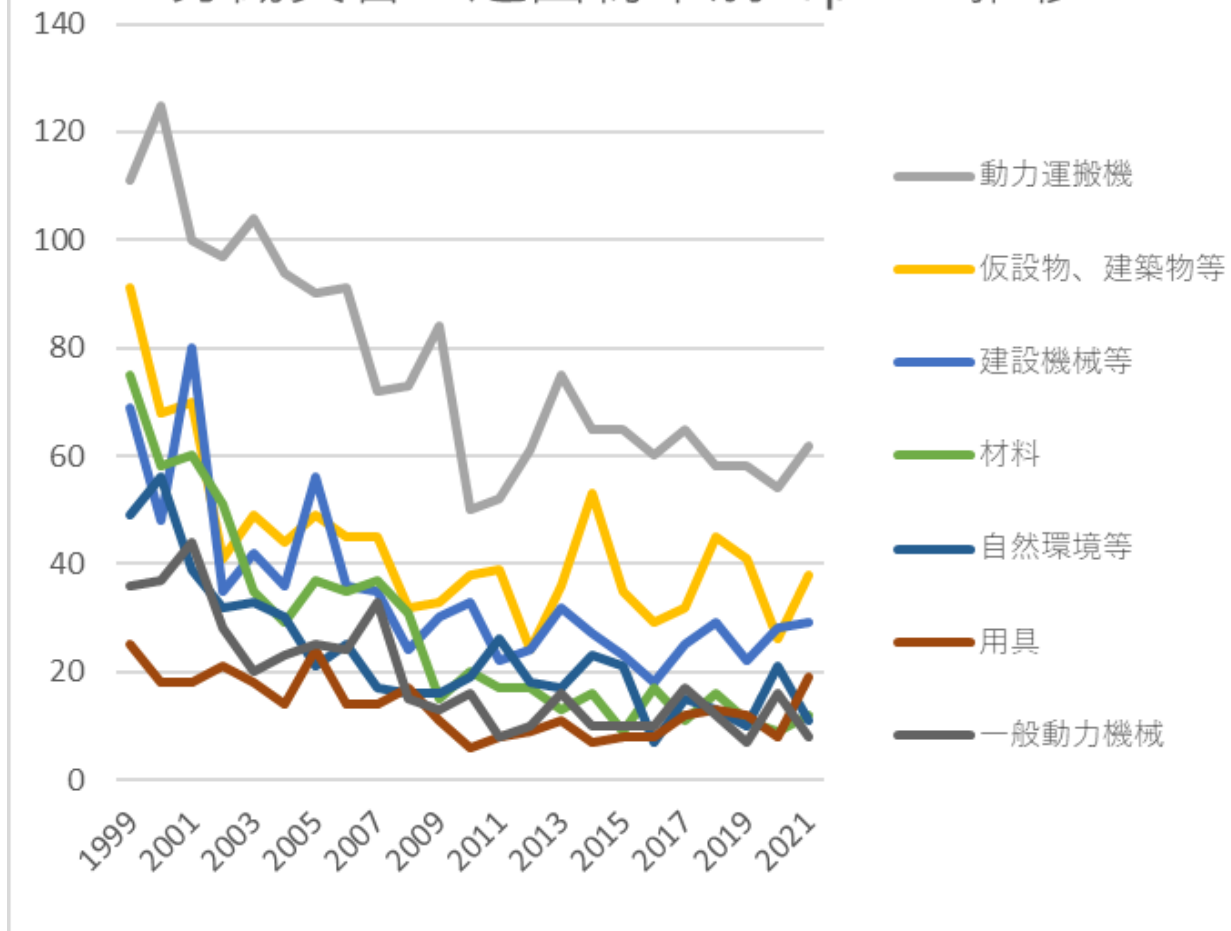
鉱業における労働災害の事故の型別Top 7の推移(1999-2022年)

労働災害の起因物大別Top5の推移



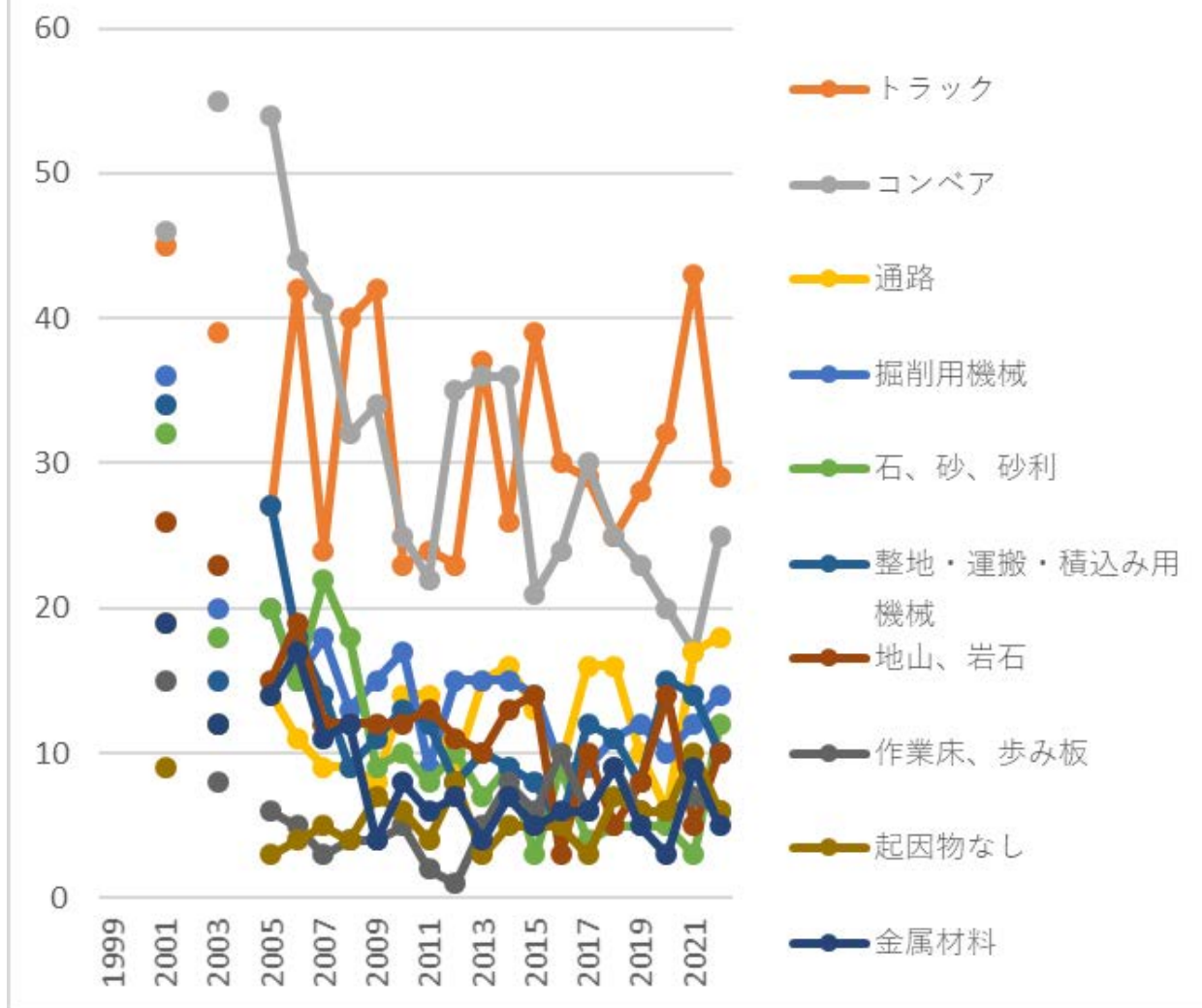
鉱業における労働災害の起因物大別Top 5の推移(1999-2022年)

労働災害の起因物中別Top 7の推移



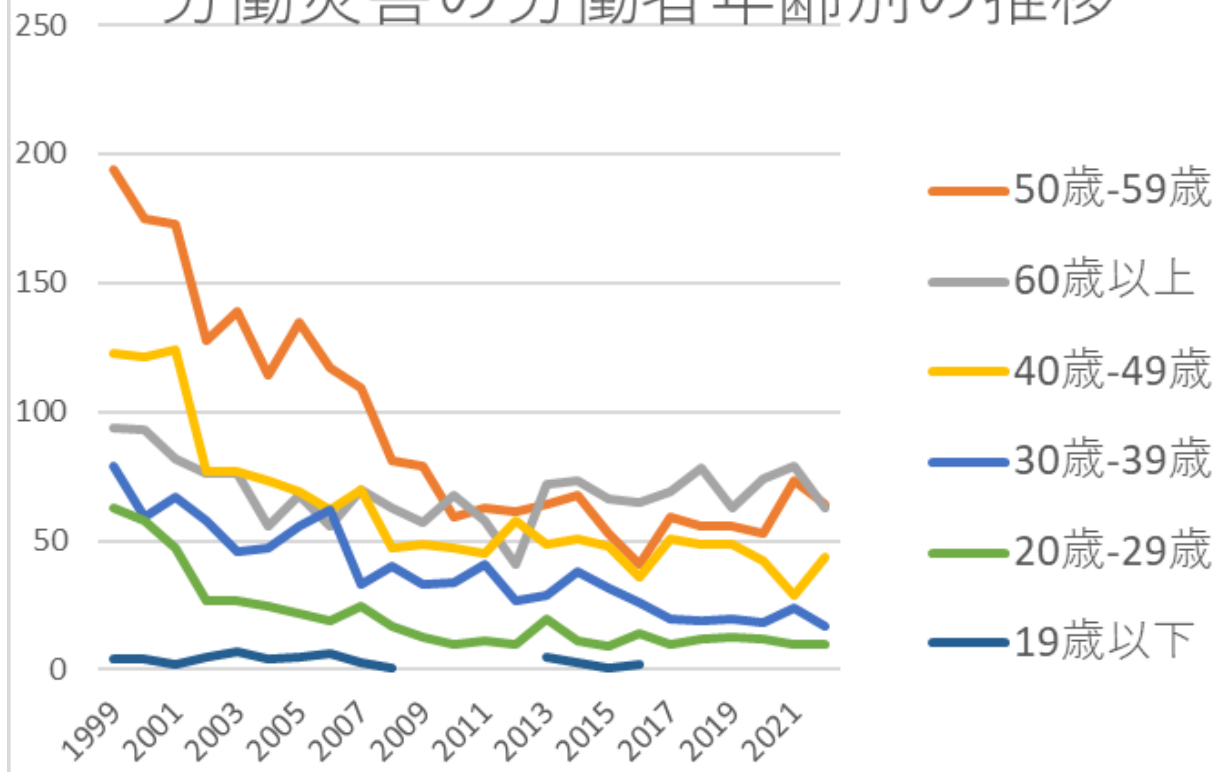
鉱業における労働災害の起因物中別Top 7の推移(1999-2022年)

労働災害の起因物小別Top 10の推移



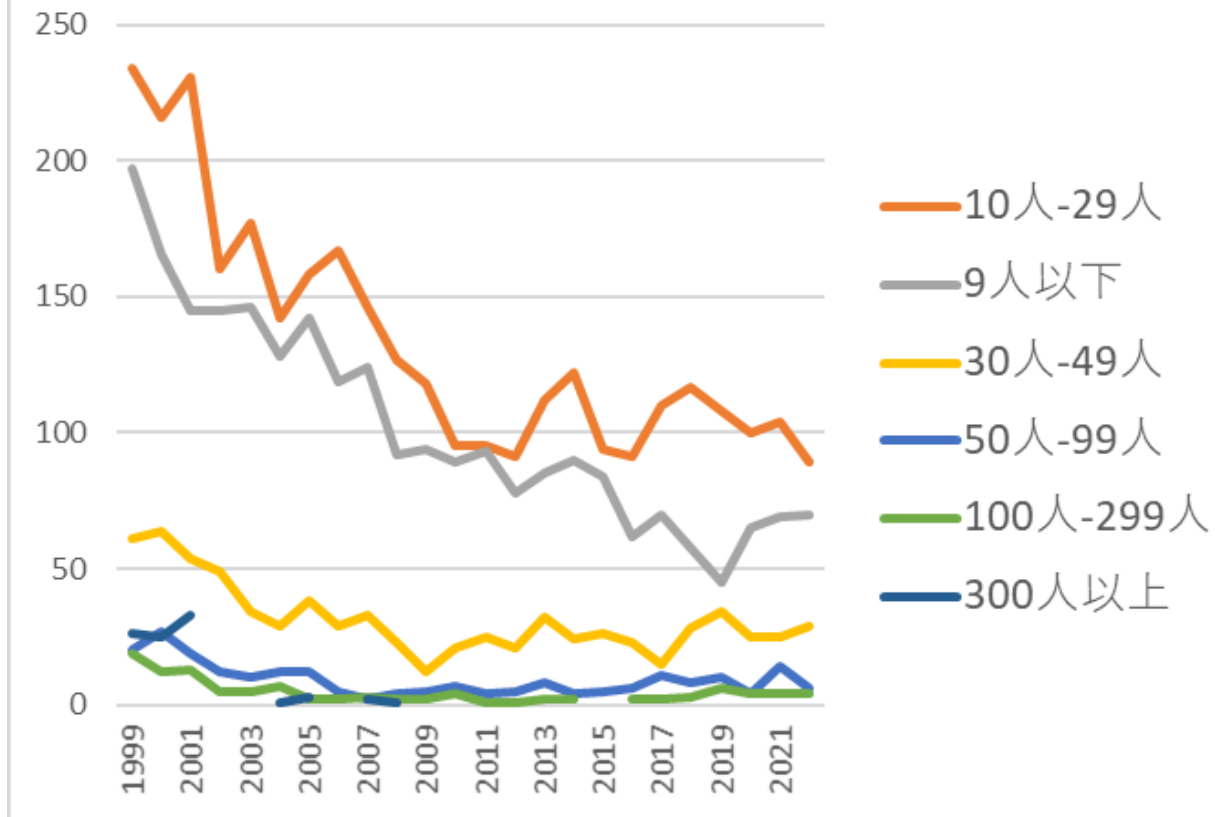
鉱業における労働災害の起因物小別Top 10の推移 (1999-2022年)

労働災害の労働者年齢別の推移



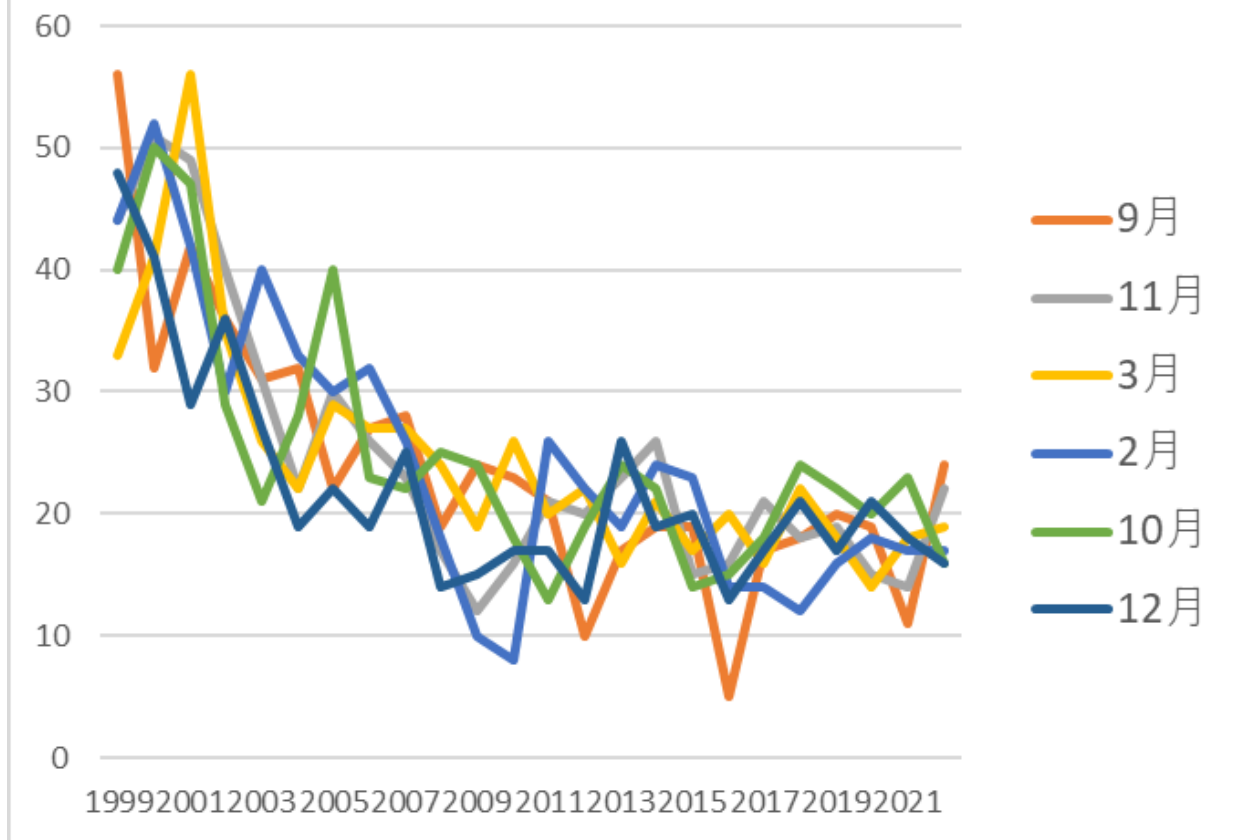
鉱業における労働災害の労働者年齢別の推移(1999-2022年)

労働災害の労働者規模別の推移



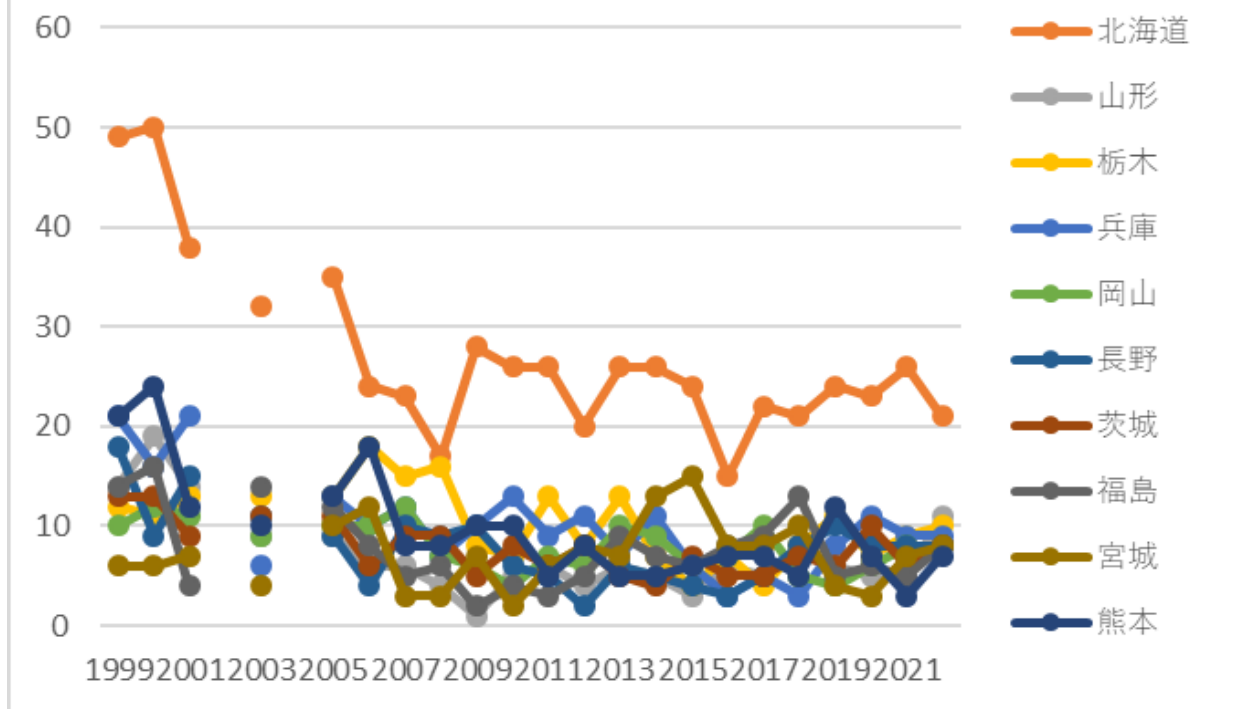
鉱業における労働災害の労働者規模別の推移(1999-2022年)

労働災害の発生月別Top 6の推移



鉱業における労働災害の発生月別Top 6の推移(1999-2022年)

労働災害の都道府県別Top 10の推移



鉱業における労働災害の都道府県別の推移(1999-2022年)

鉱業における労働災害の事故の型別Top 7の推移(1999-2022年)

事故の型	1999	2000	2001	2002	2003	2004	2005	2006	2007	2008	2009	2010	2011	2012	2013	2014	2015	2016	2017	2018	2019	2020	2021	2022	合計	事故の型
墜落・転落	124	109	116	80	94	79	100	84	81	75	77	59	62	52	65	81	64	55	58	67	61	66	82	53	1,844	墜落・

																									転落	
はさま れ巻き 込まれ	121	126	115	87	95	97	91	73	85	61	50	43	51	55	67	62	46	46	48	40	41	39	48	43	1,630	はさ まれ 巻き 込ま れ
転倒	57	49	45	30	36	22	32	32	26	29	28	21	33	31	29	33	21	24	26	29	29	23	27	42	754	転倒
動作の 反動無 理な動 作	35	30	35	15	16	25	18	10	11	13	11	12	14	10	11	9	13	8	9	11	16	13	17	14	376	動作 の反 動無 理な 動作
飛来・ 落下	68	67	64	50	40	25	29	45	28	32	23	26	20	17	23	23	16	16	14	14	14	18	9	12	693	飛 来・ 落下
激突	40	33	25	33	19	18	23	24	23	6	11	18	11	6	14	8	12	10	8	17	10	7	9	9	394	激突
激突さ れ	45	31	29	24	28	19	26	29	18	15	12	23	9	9	11	9	11	8	13	14	12	11	11	8	425	激突 され
切れ・ こすれ	8	10	13	16	3	8	3	6	7	5	5	1	1	5	4	5	3	3	8	6	5	6	1	5	137	切 れ・ こす れ

崩壊・倒壊	22	21	20	18	14	10	15	9	15	7	4	7	6	7	2	5	7	3	8	5	6	6	1	4	222	崩壊・倒壊
交通事故（道路）	8	13	14	9	5	3	5	5	7	3	7	1	5	2	6	2	7	6	7	4	3	2	5	4	133	交通事故（道路）
その他	2	5		2	2	1	2	1	3	1	2	2	2		1		4	1	2	1			1	2	37	その他
有害物との接触	2		1		1						1	1				2			2	2	1	1		1	15	有害物との接触
火災		1			5		1									1	1							1	10	火災
高温・低温物との接触	18	7	8	4	7	7	8	1	3	1	1	2	2		2		2	3	4	1	4	6	2		93	高温・低温物との接触
爆発	3		4		2							1	1	2					1	2					16	爆発
踏抜き	3	1	2		1		1		2							1			1	1	1				14	踏抜き

械	118	101	139	81	72	71	92	71	81	48	46	51	39	42	59	47	42	37	48	48	33	52	40	38	1,496	械
仮設 物、建 築物、 構築物 等	91	68	70	41	49	44	49	45	45	32	33	38	39	24	36	53	35	29	32	45	41	26	38	38	1,041	仮設 物、建 築物、 構築物 等
その他 の装置 等	72	59	45	43	49	34	44	37	31	31	23	20	23	17	29	21	19	17	20	19	28	14	27	19	741	その他 の装置 等
物質、 材料	79	61	63	51	38	34	39	35	37	32	15	21	18	20	13	17	9	20	15	19	13	10	12	19	690	物質、 材料
環境等	49	56	39	32	33	30	21	25	17	16	16	19	26	18	17	23	21	7	15	13	10	21	11	15	550	環境等
その他	15	14	13	10	12	4	6	5	8	4	7	7	6	9	4	6	7	5	4	7	6	8	11	6	184	その他
荷	9	9	8	1	5	4	4	2	6	4	5	5	5		2	1	2		2	1	4	3	3	2	87	荷
合計	557	510	495	371	372	319	355	322	310	249	231	218	218	197	239	244	209	184	209	214	203	199	216	198	6,839	合計

鉱業における労働災害の起因物中別Top 7の推移(1999-2022年)

起因物 (中)	1999	2000	2001	2002	2003	2004	2005	2006	2007	2008	2009	2010	2011	2012	2013	2014	2015	2016	2017	2018	2019	2020	2021	2022	合計	起因物 (中)
動力運 搬機	111	125	100	97	104	94	90	91	72	73	84	50	52	61	75	65	65	60	65	58	58	54	62	55	1,821	動力運 搬機

仮設 物、建 築物等	91	68	70	41	49	44	49	45	45	32	33	38	39	24	36	53	35	29	32	45	41	26	38	38	1,041	仮設 物、建 築物等
建設機 械等	69	48	80	35	42	36	56	36	35	24	30	33	22	24	32	27	23	18	25	29	22	28	29	25	828	建設機 械等
材料	75	58	60	51	35	29	37	35	37	31	15	20	17	17	13	16	9	17	11	16	11	9	12	19	650	材料
自然環 境等	49	56	39	32	33	30	21	25	17	16	16	19	26	18	17	23	21	7	15	13	10	21	11	15	550	自然環 境等
用具	25	18	18	21	18	14	24	14	14	17	11	6	8	9	11	7	8	8	12	13	12	8	19	11	326	用具
一般動 力機械	36	37	44	28	20	23	25	24	33	15	13	16	8	10	16	10	10	10	17	12	7	16	8	8	446	一般動 力機械
起因物 なし	8	11	9	6	12	3	3	4	5	4	7	6	4	8	3	5	5	5	3	7	6	6	10	6	146	起因物 なし
その他 の装 置、設 備	10	19	7	7	21	8	7	9	8	7	6	7	8	3	10	4	3	3	2	1	9	2	3	4	168	その他 の装 置、設 備
動力伝 導機構	11	9	10	7	6	5	8	6	7	6	1	1	5	3	6	5	7	7	4	4	3	6	3	4	134	動力伝 導機構
動力ク レーン 等	7	9	12	12	3	2	3	6	9	5	2	5	7	3	2	8	5	5	5	1	6	8	5	4	134	動力ク レーン 等

原動機				1			1	2	2					2										9	原動機	
分類不能	1	1	1	1								1				1								6	分類不能	
圧力容器							1					1							1					4	圧力容器	
炉、釜等	1					1			1										1					4	炉、釜等	
車両系木材伐出機械等																								1	車両系木材伐出機械等	
化学設備							1																	1	化学設備	
合計	557	510	495	371	372	319	355	322	310	249	231	218	218	197	239	244	209	184	209	214	203	199	216	198	6,839	合計

鉱業における労働災害の起因物小別Top 10の推移 (1999-2022年)

起因物 (小)	1999	2000	2001	2002	2003	2004	2005	2006	2007	2008	2009	2010	2011	2012	2013	2014	2015	2016	2017	2018	2019	2020	2021	2022	合計	起因物 (小)
トラック			45		39		27	42	24	40	42	23	24	23	37	26	39	30	29	25	28	32	43	29	647	トラック
コンベア			46		55		54	44	41	32	34	25	22	35	36	36	21	24	30	25	23	20	17	25	645	コンベア

通路			19		12		14	11	9	9	8	14	14	9	15	16	13	9	16	16	10	6	17	18	255	通路
掘削用 機械			36		20		20	15	18	13	15	17	9	15	15	15	14	9	9	11	12	10	12	14	299	掘削用 機械
石、 砂、砂 利			32		18		20	15	22	18	9	10	8	10	7	9	3	9	4	5	5	5	3	12	224	石、 砂、砂 利
整地・ 運搬・ 積込み 用機械			34		15		27	18	14	9	11	13	12	8	10	9	8	5	12	11	8	15	14	10	263	整地・ 運搬・ 積込み 用機械
地山、 岩石			26		23		15	19	12	12	12	12	13	11	10	13	14	3	10	5	8	14	5	10	247	地山、 岩石
作業 床、歩 み板			15		8		6	5	3	4	4	5	2	1	5	8	6	10	6	9	6	6	7	6	122	作業 床、歩 み板
起因物 なし			9		12		3	4	5	4	7	6	4	8	3	5	5	5	3	7	6	6	10	6	118	起因物 なし
金属材 料			19		12		14	17	11	12	4	8	6	7	4	7	5	6	6	9	5	3	9	5	169	金属材 料
建築 物、構 築物			11		10		9	10	14	7	2	7	10	4	6	8	5	4	3	7	8	6	3	5	139	建築 物、構 築物

物、建築物、構築物等			7		5		4	3	3	1	5	3	3	1	4	10	3	1	1	5	8		4	71	物、建築物、構築物等		
階段、棧橋			7		9		11	8	8	6	11	3	3	6	6	6	5	3	5	5	6	5	6	3	122	階段、棧橋	
手工具			16		6		6	12	5	6	4	5	6	3	3	6	6	3	5	3	4	2	3	2	106	手工具	
乗用車、バス、バイク			4		7		6	5	4	2		1	3	2	1	3	2	4	3	2	4	1	6	2	62	乗用車、バス、バイク	
その他の動力クレーン等			8				1		1	1	1	2			1				1	2			2	2	2	24	その他の動力クレーン等
屋根、はり、もや、けた、合掌			4		1		3	1	1	1	2	2	2	1		1				1		1	1	2	24	屋根、はり、もや、けた、合掌	
荷姿の物			5		4		4	1	5	4	4	4	5		1	1	1			2	1	4	3	2	1	52	荷姿の物

接装置				1		1				1		1		1	1					2		1	9	接装置		
アーク溶接装置			1																			1	1	4	アーク溶接装置	
足場			4		2		2	3	4	3		3	3	2		3	2	2		1	2	2	2		40	足場
立木等			2		5		1	2	3	1	2	3	2	2		1	2	1	2	2		1	1		33	立木等
フォークリフト			2		4		2	1	2	1	3		1	1	1		3		2	1	1	1	1		27	フォークリフト
その他の動力運搬機			3		2		1	1	3		2	2	2		1	1	1	3		1	2				25	その他の動力運搬機
開口部			3		2			4	3	1	1	1	2			1	1		1		1		1		22	開口部
解体用機械			1		1		2	1	1		1	1			2	1			2	4	1	2			20	解体用機械
その他の起因物			3				3	1	3				2	1	1		2		1			2	1		20	その他の起因物
高温・低温環境			3		3		1					1	1		1		2			1		3	1		17	高温・低温環境

人カク レーン 等		1		3			1	2						3	2		3		1				16	人カク レーン 等
その他 の乗物		2				1		2		1		1	1		2			1		2	1		14	その他 の乗物
丸のこ 盤		1		2		1				1					1	1	1		1	1			10	丸のこ 盤
その他 の危険 物、有 害物等		1								1					1		3	1	2	1			10	その他 の危険 物、有 害物等
原動機						1	2	2					2						1				8	原動機
その他 の金属 加工用 機械							1		1	1				2	2						1		8	その他 の金属 加工用 機械
爆発性 の物等				1		2						1	1					2	1				8	爆発性 の物等
チェー ンソー		2				1		1					1		1						1		7	チェー ンソー
基礎工 事用機		1		1		3								1								1	7	基礎工 事用機

鉱業における労働災害の労働者年齢別の推移(1999-2022年)

年齢	1999	2000	2001	2002	2003	2004	2005	2006	2007	2008	2009	2010	2011	2012	2013	2014	2015	2016	2017	2018	2019	2020	2021	2022	合計	年齢
50歳-59歳	194	175	173	128	139	114	135	117	109	81	79	59	63	61	64	68	53	41	59	56	56	53	73	64	2,214	50歳-59歳
60歳以上	94	93	82	76	76	56	68	56	70	63	57	68	58	41	72	73	66	65	69	78	63	74	79	63	1,660	60歳以上
40歳-49歳	123	121	124	77	77	73	69	62	70	47	49	47	45	58	49	51	48	36	51	49	49	42	29	44	1,490	40歳-49歳
30歳-39歳	79	59	67	58	46	47	56	62	33	40	33	34	41	27	29	38	32	26	20	19	20	18	24	17	925	30歳-39歳
20歳-29歳	63	58	47	27	27	25	22	19	25	17	13	10	11	10	20	11	9	14	10	12	13	12	10	10	495	20歳-29歳

歳																									29
19歳以下	4	4	2	5	7	4	5	6	3	1					5	3	1	2			2		1		55
合計	557	510	495	371	372	319	355	322	310	249	231	218	218	197	239	244	209	184	209	214	203	199	216	198	6,839
																									合計

鉱業における労働災害の労働者規模別の推移(1999-2022年)

労働者規模	1999	2000	2001	2002	2003	2004	2005	2006	2007	2008	2009	2010	2011	2012	2013	2014	2015	2016	2017	2018	2019	2020	2021	2022	合計	労働者規模
10人-29人	234	216	231	160	177	142	158	167	146	127	118	95	95	91	112	122	94	91	110	117	108	100	104	89	3,204	10人-29人
9人以下	197	166	145	145	146	128	142	119	124	92	94	89	93	78	85	90	84	62	70	58	45	65	69	70	2,456	9人以下

30人-49人	61	64	54	49	34	29	38	29	33	23	12	21	25	21	32	24	26	23	15	28	34	25	25	29	754	30人-49人
50人-99人	20	27	19	12	10	12	12	5	2	4	5	7	4	5	8	4	5	6	11	8	10	4	14	6	220	50人-99人
100人-299人	19	12	13	5	5	7	2	2	3	2	2	4	1	1	2	2		2	2	3	6	4	4	4	107	100人-299人
300人以上	26	25	33			1	3		2	1		2		1		2			1			1			98	300人以上
合計	557	510	495	371	372	319	355	322	310	249	231	218	218	197	239	244	209	184	209	214	203	199	216	198	6,839	合計

鉱業における労働災害の発生月別Top 6の推移(1999-2022年)

月	1999	2000	2001	2002	2003	2004	2005	2006	2007	2008	2009	2010	2011	2012	2013	2014	2015	2016	2017	2018	2019	2020	2021	2022	合計	月
9月	56	32	42	36	31	32	22	27	28	19	24	23	21	10	17	19	19	5	17	18	20	19	11	24	572	9月

11月	44	51	49	40	31	22	30	26	23	17	12	16	21	20	23	26	15	16	21	18	19	15	14	22	591	11月
3月	33	41	56	35	26	22	29	27	27	24	19	26	20	22	16	21	17	20	16	22	18	14	18	19	588	3月
2月	44	52	42	30	40	33	30	32	26	18	10	8	26	22	19	24	23	14	14	12	16	18	17	17	587	2月
10月	40	50	47	29	21	28	40	23	22	25	24	18	13	19	24	22	14	15	18	24	22	20	23	16	597	10月
12月	48	41	29	36	27	19	22	19	25	14	15	17	17	13	26	19	20	13	17	21	17	21	18	16	530	12月
5月	52	38	36	25	43	24	24	27	27	26	17	21	8	17	24	15	20	12	20	17	12	11	16	15	547	5月
1月	39	36	44	25	27	35	26	23	30	19	24	17	17	15	20	15	14	16	12	17	21	15	18	15	540	1月
6月	51	43	40	35	26	27	32	31	19	21	24	14	32	14	18	24	20	20	19	22	17	14	24	14	601	6月
7月	59	42	38	20	35	25	32	24	27	22	25	21	14	15	17	15	16	22	18	14	18	16	21	14	570	7月
8月	46	43	31	31	34	27	36	37	26	18	20	21	12	15	17	17	21	13	16	16	11	15	18	14	555	8月
4月	45	41	41	29	31	25	32	26	30	26	17	16	17	15	18	27	10	18	21	13	12	21	18	12	561	4月
合計	557	510	495	371	372	319	355	322	310	249	231	218	218	197	239	244	209	184	209	214	203	199	216	198	6,839	合計

鉱業における労働災害の都道府県別の推移(1999-2022年)

県	1999	2000	2001	2002	2003	2004	2005	2006	2007	2008	2009	2010	2011	2012	2013	2014	2015	2016	2017	2018	2019	2020	2021	2022	合計	県
北海道	49	50	38		32		35	24	23	17	28	26	26	20	26	26	24	15	22	21	24	23	26	21	596	北海道
山形	14	19	14		9		9	6	6	4	1	5	6	4	6	5	3	6	5		6	5	5	11	149	山形
栃木	12	11	13		13		13	18	15	16	8	7	13	8	13	7	4	7	4	8	11	7	9	10	227	栃木
兵庫	21	16	21		6		13	10	12	7	10	13	9	11	7	11	6	3	5	3	8	11	9	9	221	兵庫

鳥取	3	4	2		5		4	1	2	1	1	2	1		1	1		2	1	2		1		1	35	鳥取
秋田	9	11	7		7		6	8	5		2	3	3	3	5	6	3	2	2	5	6	2	3		98	秋田
大分	10	9	5		5		9	9	6	6	2	3	3	1	3	6	4	6	1	2	2	3	2		97	大分
群馬	9	8	12		10		3	4	5	6	4	2	3	2	4	1		2	3	3	1	1	1		84	群馬
石川	5	2	7		7		7	1	1	1	3	1	4	1	4	2	3	1	3		1	2	3		59	石川
沖縄			2				2	1	2			1			1	1			1	1			1		13	沖縄
合計	557	510	495	371	372	319	355	322	310	249	231	218	218	197	239	244	209	184	209	214	203	199	216	198	6,839	合計

(備考) 2022年のデータには新型コロナ罹患を含まない。2021年及び2020年のデータには新型コロナ罹患を含む。2011年のデータに東日本大震災のデータを含む。

出典：<https://anzeninfo.mhlw.go.jp/user/anzen/tok/anst00.html> MHLW, Jaan

https://www.jisha.or.jp/international/topics/202306_05.htmlに戻る。