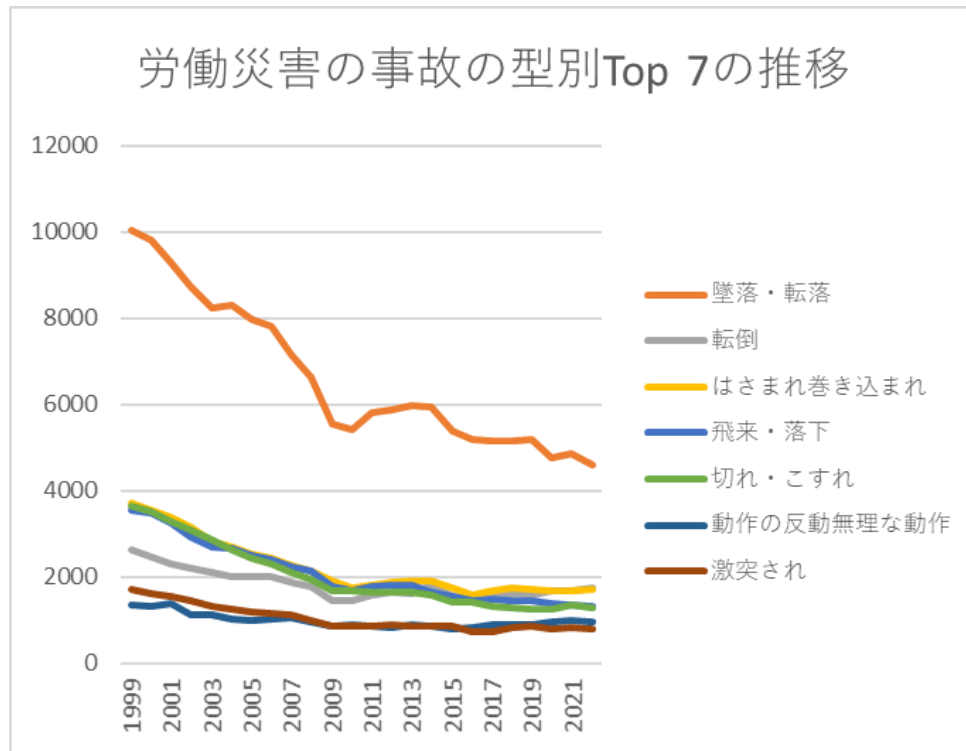
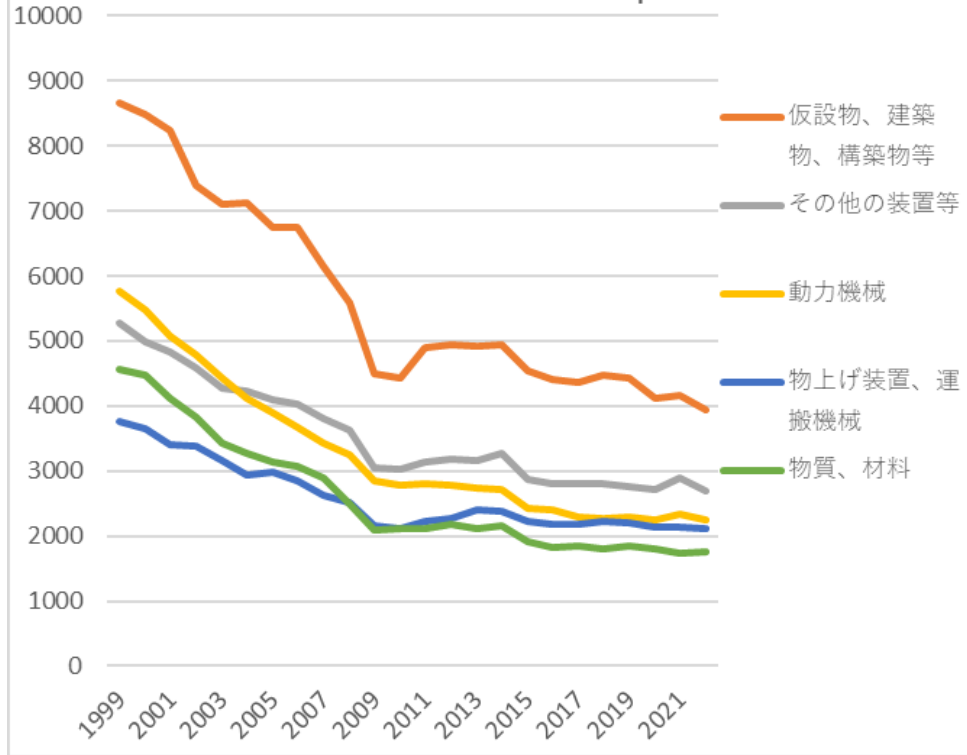


建設業における労働災害の推移のグラフ(1999-2022年)

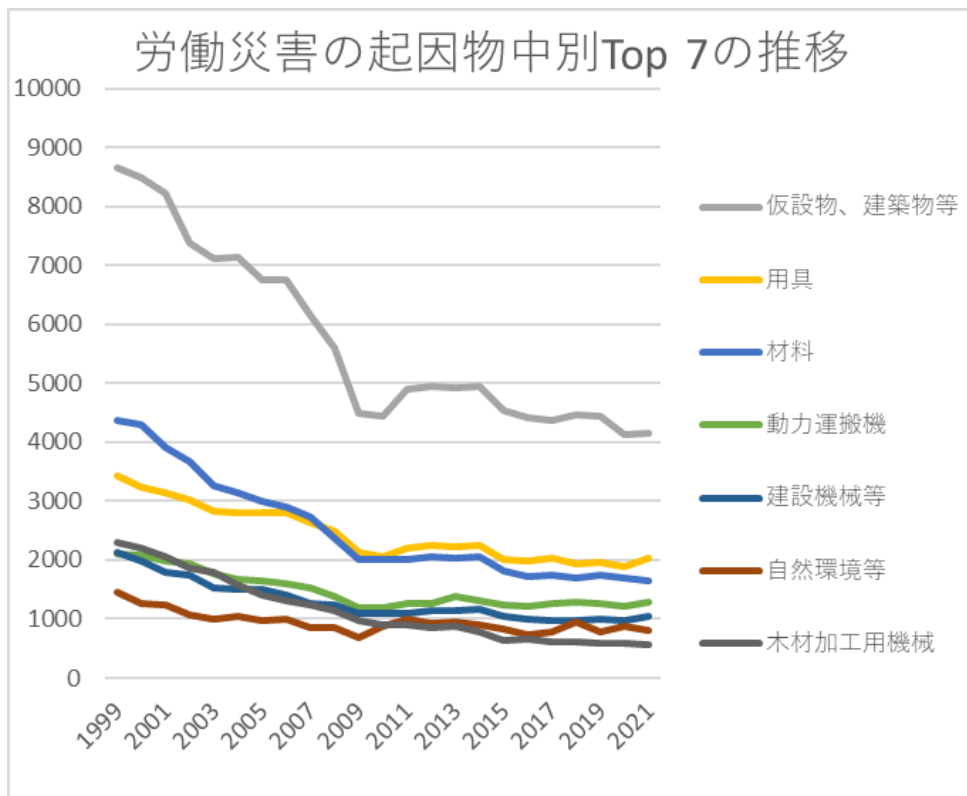


建設業における労働災害の事故の型別Top 7の推移(1999-2022年)

労働災害の起因物大別Top5の推移

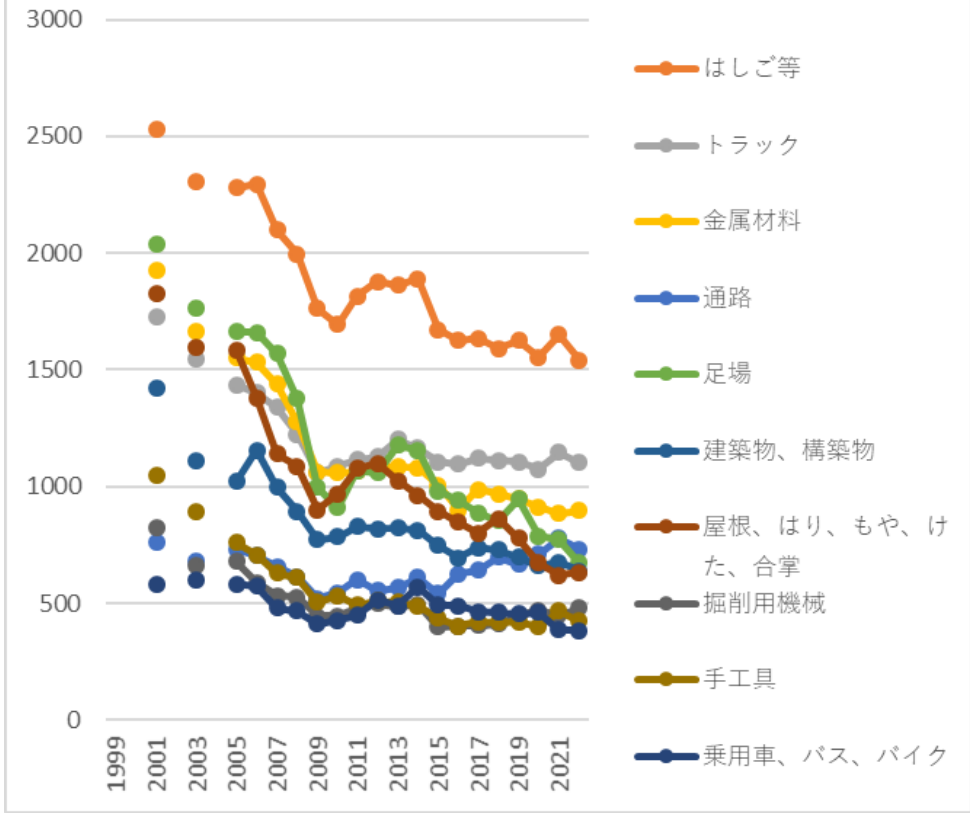


建設業における労働災害の起因物大別Top 5の推移(1999-2022年)

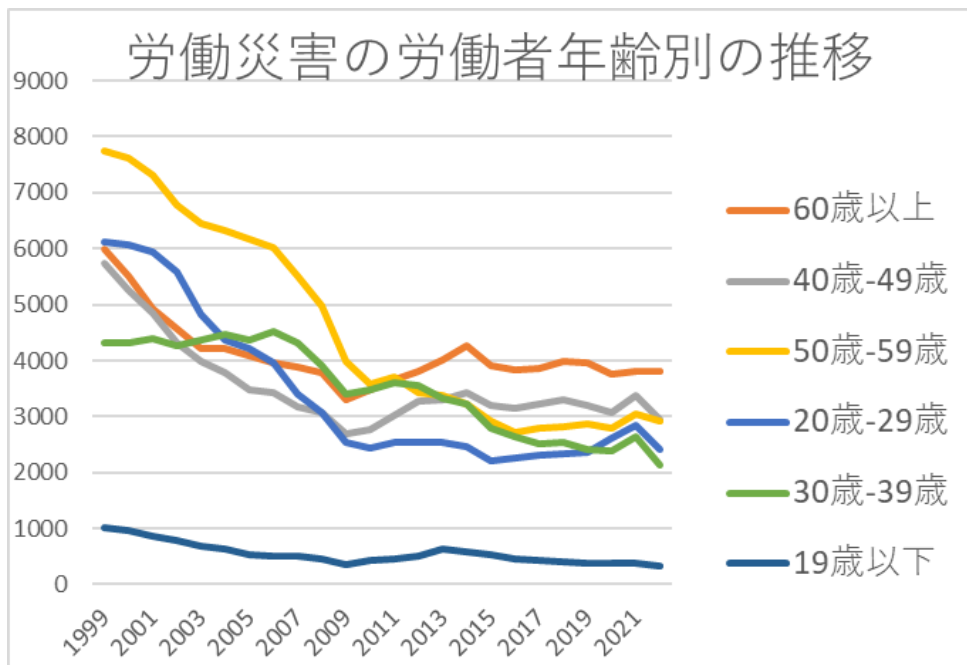


建設業における労働災害の起因物中別Top 7の推移(1999-2022年)

労働災害の起因物小別Top 10の推移

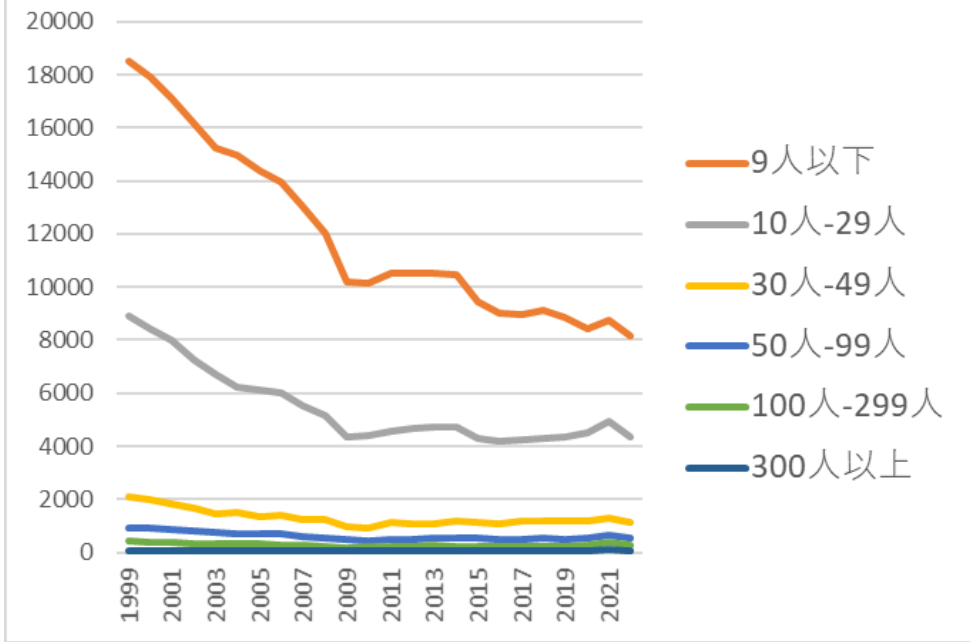


建設業における労働災害の起因物小別Top 10の推移 (1999-2022年)



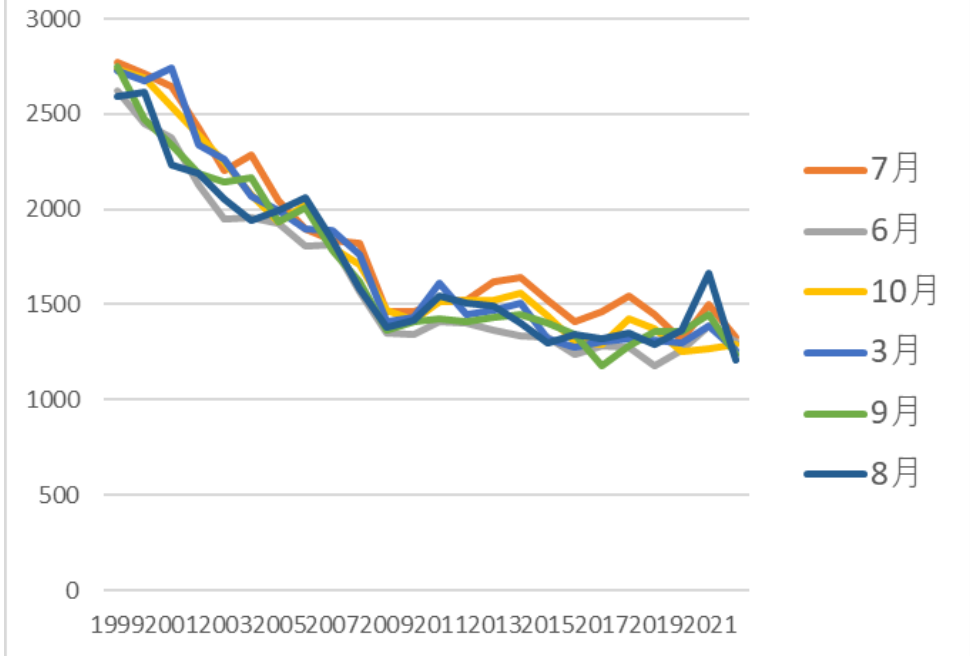
建設業における労働災害の労働者年齢別の推移(1999-2022年)

労働災害の労働者規模別の推移



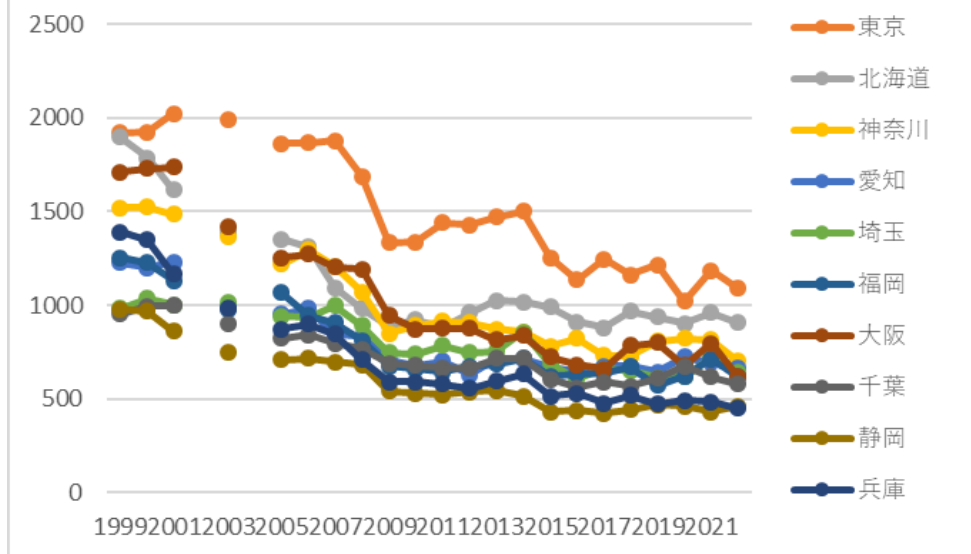
建設業における労働災害の労働者規模別の推移(1999-2022年)

労働災害の発生月別Top 6の推移



建設業における労働災害の発生月別Top 6の推移(1999-2022年)

労働災害の都道府県別Top 10の推移



建設業における労働災害の都道府県別の推移(1999-2022年)

建設業における労働災害の事故の型別Top 7の推移(1999-2022年)

事故の型	1999	2000	2001	2002	2003	2004	2005	2006	2007	2008	2009	2010	2011	2012	2013	2014	2015	2016	2017	2018	2019	2020	2021	2022	合計	事故の型
墜落・転落	10,040	9,824	9,284	8,746	8,254	8,312	7,974	7,819	7,141	6,629	5,558	5,408	5,802	5,892	5,983	5,941	5,377	5,184	5,163	5,154	5,171	4,756	4,869	4,594	158,875	墜落・転落
転倒	2,618	2,471	2,297	2,187	2,098	2,003	2,011	1,996	1,865	1,781	1,461	1,457	1,592	1,658	1,621	1,795	1,546	1,512	1,573	1,616	1,589	1,672	1,666	1,734	43,819	転倒
はさまれ巻き込まれ	3,720	3,552	3,394	3,164	2,816	2,687	2,541	2,414	2,271	2,119	1,906	1,752	1,811	1,873	1,889	1,892	1,731	1,585	1,663	1,731	1,693	1,669	1,676	1,706	53,255	はさまれ巻き込まれ

																										れ
飛来・落下	3,548	3,464	3,260	2,925	2,678	2,646	2,502	2,412	2,238	2,150	1,785	1,672	1,763	1,801	1,802	1,655	1,545	1,457	1,478	1,432	1,431	1,370	1,363	1,318	49,695	飛来・落下
切れ・こすれ	3,648	3,499	3,279	3,099	2,857	2,641	2,418	2,290	2,098	1,940	1,670	1,673	1,640	1,646	1,632	1,568	1,409	1,422	1,312	1,267	1,240	1,257	1,339	1,272	48,116	切れ・こすれ
動作の反動無理な動作	1,351	1,325	1,369	1,127	1,110	1,009	995	1,020	1,036	947	860	882	865	812	873	844	793	813	880	875	885	947	981	940	23,539	動作の反動無理な動作
激突され	1,715	1,607	1,554	1,436	1,330	1,248	1,190	1,158	1,126	1,000	844	851	841	873	840	850	842	734	734	832	842	791	825	800	24,863	激突され
激突	1,445	1,352	1,247	1,110	1,054	996	992	1,012	936	831	696	767	754	703	780	749	691	668	680	636	695	704	690	684	20,872	激突
交通事故（道路）	903	811	779	787	767	686	737	720	605	588	464	526	563	631	624	671	594	658	587	598	559	542	500	479	15,379	交通事故（道路）
崩壊・倒壊	1,030	998	918	944	817	767	742	758	732	660	537	508	556	538	557	569	482	475	497	489	482	452	447	428	15,383	崩壊・倒壊
高温・低温物との接触	238	236	280	255	220	269	216	203	225	193	134	286	242	233	234	237	210	208	210	340	238	289	210	233	5,639	高温・低温物との接触

物、建築物、構築物等	8,663	8,477	8,231	7,383	7,105	7,132	6,741	6,752	6,154	5,593	4,489	4,434	4,896	4,935	4,925	4,942	4,537	4,416	4,357	4,465	4,438	4,125	4,154	3,947	135,291	物、建築物、構築物等
その他の装置等	5,265	4,983	4,828	4,575	4,279	4,222	4,100	4,026	3,816	3,633	3,056	3,019	3,137	3,189	3,159	3,262	2,872	2,805	2,809	2,815	2,768	2,717	2,901	2,702	84,938	その他の装置等
動力機械	5,761	5,474	5,071	4,792	4,430	4,120	3,891	3,674	3,429	3,258	2,853	2,781	2,810	2,777	2,732	2,722	2,425	2,397	2,293	2,273	2,289	2,250	2,346	2,248	79,096	動力機械
物上げ装置、運搬機械	3,758	3,640	3,405	3,391	3,160	2,927	2,985	2,847	2,631	2,519	2,161	2,114	2,221	2,274	2,413	2,380	2,223	2,173	2,192	2,229	2,205	2,147	2,133	2,119	62,247	物上げ装置、運搬機械
物質、材料	4,556	4,481	4,113	3,836	3,425	3,277	3,146	3,079	2,891	2,490	2,103	2,111	2,107	2,182	2,122	2,167	1,906	1,821	1,846	1,813	1,847	1,794	1,733	1,767	62,613	物質、材料
環境等	1,456	1,271	1,249	1,074	989	1,046	983	1,000	849	851	683	868	1,007	918	954	897	831	735	786	941	772	867	811	886	22,724	環境等
その他	708	665	598	542	519	461	445	457	411	405	433	375	378	362	396	385	388	347	455	444	414	631	1,591	439	12,249	その他
荷	738	756	789	706	636	624	578	551	583	531	490	441	427	436	488	429	402	364	391	394	450	446	410	431	12,491	荷
合計	30,905	29,747	28,284	26,299	24,543	23,809	22,869	22,386	20,764	19,280	16,268	16,143	16,983	17,073	17,189	17,184	15,584	15,058	15,129	15,374	15,183	14,977	16,079	14,539	471,649	合計

建設業における労働災害の起因物中別Top 7の推移(1999-2022年)

起因物(中)	1999	2000	2001	2002	2003	2004	2005	2006	2007	2008	2009	2010	2011	2012	2013	2014	2015	2016	2017	2018	2019	2020	2021	2022	合計	起因物(中)
仮設物、建築物等	8,663	8,477	8,231	7,383	7,105	7,132	6,741	6,752	6,154	5,593	4,489	4,434	4,896	4,935	4,925	4,942	4,537	4,416	4,357	4,465	4,438	4,125	4,154	3,947	135,291	仮設物、建築物等
用具	3,426	3,240	3,147	3,016	2,830	2,795	2,795	2,814	2,627	2,502	2,134	2,050	2,210	2,255	2,226	2,255	2,010	1,996	2,032	1,933	1,966	1,895	2,038	1,880	58,072	用具
材料	4,370	4,287	3,921	3,659	3,265	3,134	2,997	2,905	2,736	2,382	2,015	2,002	1,998	2,058	2,035	2,066	1,815	1,716	1,741	1,702	1,734	1,688	1,647	1,681	59,554	材料

動力運搬機	2,109	2,078	1,986	1,947	1,771	1,662	1,657	1,599	1,519	1,395	1,201	1,200	1,269	1,268	1,372	1,306	1,239	1,219	1,256	1,277	1,254	1,215	1,286	1,247	35,332	動力運搬機
建設機械等	2,139	1,984	1,804	1,734	1,540	1,499	1,503	1,400	1,257	1,245	1,089	1,092	1,098	1,148	1,133	1,176	1,040	1,003	973	981	1,010	984	1,035	1,004	30,871	建設機械等
自然環境等	1,456	1,271	1,249	1,074	989	1,046	983	1,000	849	851	683	868	1,007	918	954	897	831	735	786	941	772	867	811	886	22,724	自然環境等
木材加工用機械	2,304	2,199	2,054	1,867	1,802	1,574	1,414	1,302	1,231	1,141	972	896	900	851	882	790	646	672	613	602	597	581	569	557	27,016	木材加工用機械
人力機械工具等	1,356	1,239	1,193	1,103	1,037	978	886	839	761	754	598	621	622	616	608	628	524	488	498	519	522	500	562	511	17,963	人力機械工具等
動力クレーン等	868	903	806	805	756	680	709	648	607	628	515	455	485	473	531	487	472	436	450	475	471	450	440	455	14,005	動力クレーン等
荷	738	756	789	706	636	624	578	551	583	531	490	441	427	436	488	429	402	364	391	394	450	446	410	431	12,491	荷
乗物	781	659	613	639	633	585	619	600	505	496	445	459	467	533	510	587	512	518	486	477	480	482	407	417	12,910	乗物
一般動力機械	686	665	607	594	542	543	471	485	468	395	399	397	414	366	365	368	375	351	332	322	358	366	371	360	10,600	一般動力機械
起因物なし	431	392	397	380	346	313	301	299	267	290	329	281	274	279	284	277	287	256	326	327	338	362	365	333	7,734	起因物なし
金属加工用機械	586	579	559	571	510	467	463	460	434	432	371	375	381	384	327	372	332	339	339	338	299	298	330	300	9,846	金属加工用機械
その他の装置、設備	245	301	268	242	223	241	232	219	242	221	177	193	187	202	197	233	204	192	168	208	158	209	181	220	5,163	その他の装置、設備

その他の起因物	234	225	162	127	148	117	118	125	115	83	79	69	92	68	95	88	86	83	116	107	64	266	1,218	96	3,981	その他の起因物
危険物、有害物等	186	194	192	177	160	143	149	174	155	108	88	109	109	124	87	101	91	105	105	111	113	106	86	86	3,059	危険物、有害物等
電気設備	127	111	128	114	91	107	105	85	107	89	80	81	65	74	79	88	75	82	72	79	75	68	84	61	2,127	電気設備
溶接装置	50	45	50	39	40	37	41	23	42	29	35	39	25	17	25	27	32	20	18	48	25	16	17	17	757	溶接装置
動力伝導機構	29	27	38	20	28	29	28	20	28	26	16	15	15	18	15	12	17	14	16	15	14	9	17	14	480	動力伝導機構
分類不能	43	48	39	35	25	31	26	33	29	32	25	25	12	15	17	20	15	8	13	10	12	3	8	10	534	分類不能
压力容器	34	31	28	31	36	38	25	22	19	27	14	23	17	19	14	16	11	21	15	17	9	14	14	10	505	压力容器
車両系木材伐出機械等																	10	8	12	7	8	9	12	8	74	車両系木材伐出機械等
原動機	17	20	9	6	8	8	12	7	11	19	6	6	2	10	10	4	5	10	8	8	3	3	12	5	209	原動機
炉、釜等	17	13	12	26	17	15	12	16	9	4	14	9	6	2	9	7	11	5	6	4	10	13	4	2	243	炉、釜等
化学設備	10	3	2	4	5	11	4	8	9	7	4	3	5	4	1	8	5	1		7	3	2	1	1	108	化学設備
合計	30,905	29,747	28,284	26,299	24,543	23,809	22,869	22,386	20,764	19,280	16,268	16,143	16,983	17,073	17,189	17,184	15,584	15,058	15,129	15,374	15,183	14,977	16,079	14,539	471,649	合計

建設業における労働災害の起因物小別Top 10の推移 (1999-2022年)

起因物 (小)	1999	2000	2001	2002	2003	2004	2005	2006	2007	2008	2009	2010	2011	2012	2013	2014	2015	2016	2017	2018	2019	2020	2021	2022	合計	起因物 (小)
はしご 等			2,530		2,307		2,279	2,296	2,098	1,997	1,764	1,695	1,815	1,877	1,863	1,889	1,673	1,627	1,635	1,590	1,625	1,553	1,651	1,541	37,305	はしご 等
トラッ ク			1,727		1,545		1,435	1,401	1,338	1,223	1,058	1,087	1,114	1,128	1,202	1,165	1,106	1,097	1,122	1,113	1,106	1,074	1,147	1,101	24,289	トラッ ク
金属材 料			1,924		1,664		1,550	1,533	1,439	1,277	1,063	1,059	1,066	1,087	1,085	1,080	1,007	899	987	967	947	913	883	896	23,326	金属材 料
通路			763		679		731	703	658	613	521	545	602	553	566	611	542	626	641	696	667	711	779	732	12,939	通路
足場			2,038		1,766		1,664	1,659	1,569	1,376	995	910	1,069	1,060	1,177	1,155	982	940	886	853	946	788	772	674	23,279	足場
建築 物、構 築物			1,419		1,110		1,020	1,155	998	894	773	784	829	820	823	813	748	693	739	728	698	660	676	639	17,019	建築 物、構 築物
屋根、 はり、 もや、 けた、 合掌			1,827		1,594		1,586	1,381	1,141	1,086	899	969	1,079	1,098	1,025	963	895	846	801	864	778	672	621	631	20,756	屋根、 はり、 もや、 けた、 合掌
掘削用 機械			825		661		678	588	532	527	445	444	475	498	485	495	399	403	404	410	447	470	447	478	10,111	掘削用 機械
手工具			1,045		895		761	708	628	611	503	531	492	510	505	489	435	403	419	418	421	399	466	423	11,062	手工具
乗用 車、バ ス、バ イク			581		602		581	574	478	468	412	428	448	514	488	569	491	490	464	462	455	462	387	384	9,738	乗用 車、バ ス、バ イク
階段、 栈橋			465		447		429	410	415	376	330	316	320	368	334	370	357	375	358	355	384	402	386	375	7,572	階段、 栈橋

その他の仮設物、建築物、構築物等			506		474		454	457	426	395	282	303	346	373	357	360	379	336	340	348	358	345	325	361	7,525	その他の仮設物、建築物、構築物等
荷姿の物			599		474		428	424	440	402	370	332	316	319	363	342	318	289	314	322	366	362	337	358	7,475	荷姿の物
作業床、歩み板			716		666		510	586	558	547	432	392	420	431	388	445	380	350	406	364	376	339	352	344	9,002	作業床、歩み板
木材、竹材			887		709		647	611	581	500	453	418	381	429	425	399	360	363	343	323	358	329	314	334	9,164	木材、竹材
起因物なし			397		346		301	299	267	290	329	281	274	279	284	277	287	256	326	327	338	362	365	333	6,218	起因物なし
その他の一般動力機械			549		495		426	434	415	350	365	348	372	328	322	328	346	329	302	278	325	333	348	318	7,311	その他の一般動力機械
移動式クレーン			528		496		479	414	390	427	360	322	312	318	370	347	322	313	309	349	319	309	301	305	7,290	移動式クレーン
丸のこ盤			1,228		1,065		840	795	752	672	553	517	533	510	536	459	345	350	329	324	320	267	276	288	10,959	丸のこ盤
その他の材料			635		491		458	452	442	374	298	330	354	340	334	360	309	285	260	248	256	294	295	282	7,097	その他の材料
地山、岩石			629		527		468	452	397	367	295	318	300	338	345	301	292	260	244	259	251	275	280	278	6,876	地山、岩石

その他の用具			407		325		307	347	352	337	236	220	279	248	244	257	226	247	268	239	241	233	278	240	5,531	その他の用具
その他の環境等			228		145		188	217	112	143	101	131	176	209	217	224	186	158	195	202	159	166	190	225	3,572	その他の環境等
その他の装置、設備			268		223		232	219	242	221	177	193	187	202	197	233	204	192	168	208	158	209	181	220	4,134	その他の装置、設備
高温・低温環境			135		88		80	121	124	101	45	196	142	157	183	163	123	126	137	253	172	227	154	196	2,923	高温・低温環境
立木等			230		197		218	185	201	209	229	200	201	188	195	187	211	175	188	209	174	179	168	176	3,920	立木等
石、砂、砂利			475		401		342	309	274	231	201	195	197	202	191	227	139	169	151	164	173	152	155	169	4,517	石、砂、砂利
研削盤、バフ盤			247		259		237	214	231	221	211	213	217	214	176	203	187	183	202	185	171	165	183	151	4,070	研削盤、バフ盤
開口部			292		240		235	243	241	208	178	137	158	161	179	163	182	190	139	199	187	174	186	140	3,832	開口部
チェーンソー			107		118		96	106	100	78	118	107	104	109	93	125	113	114	122	107	125	148	151	137	2,278	チェーンソー
整地・運搬・積込み用機械			220		224		173	191	153	143	124	157	126	134	138	127	142	126	136	142	118	106	138	135	2,953	整地・運搬・積込み用機械
その他の建設			338		294		308	258	241	247	220	216	237	236	216	215	153	162	135	139	132	125	143	128	4,143	その他の建設

機械等																										機械等
その他の金属加工用機械			257		207		182	199	164	162	123	135	133	139	131	147	118	120	108	118	107	102	119	122	2,893	その他の金属加工用機械
解体用機械			110		107		117	109	104	109	103	84	95	91	144	153	148	144	143	129	127	123	147	118	2,405	解体用機械
玉掛用具			210		198		209	171	177	168	134	135	116	130	119	109	111	122	129	104	100	109	109	99	2,759	玉掛用具
その他の起因物			162		148		118	125	115	83	79	69	92	68	95	88	86	83	116	107	64	266	1,218	96	3,278	その他の起因物
クレーン			151		148		130	137	140	110	95	74	99	88	93	86	77	68	87	76	93	91	86	96	2,025	クレーン
高所作業車			60		71		71	83	82	80	74	62	55	57	48	61	66	56	59	59	82	58	71	74	1,329	高所作業車
機械装置			190		162		150	127	143	129	120	109	111	117	125	87	84	75	77	72	84	84	73	73	2,192	機械装置
その他の木材加工用機械			282		275		227	185	201	180	154	142	161	121	159	125	113	122	97	98	108	99	95	65	3,009	その他の木材加工用機械
フォークリフト			69		68		82	71	72	63	47	43	55	52	70	49	51	52	56	64	72	64	62	62	1,224	フォークリフト
人力運搬機			91		84		73	84	82	98	62	58	83	72	64	97	62	61	50	72	70	54	49	53	1,419	人力運搬機
かな			340		270		188	167	139	169	110	103	79	90	75	61	58	70	53	59	37	55	35	52	2,210	かな

盤																									盤	
支保工			205		129		112	158	148	98	79	78	73	71	76	62	72	60	47	58	44	34	57	51	1,712	支保工
基礎工 専用機 械			98		70		74	79	63	55	46	44	50	62	52	54	65	53	51	56	47	58	41	37	1,155	基礎工 専用機 械
送配電 線等			50		46		55	40	57	49	38	35	29	39	39	44	41	39	46	51	41	29	40	37	845	送配電 線等
混合 機、粉 砕機			54		37		40	43	42	38	28	42	33	36	38	37	24	19	27	38	29	29	21	37	692	混合 機、粉 砕機
その他 の動力 運搬機			88		66		61	48	56	39	37	37	41	46	54	42	33	32	32	45	26	26	25	35	869	その他 の動力 運搬機
その他 の危険 物、有 害物等			56		38		38	29	41	37	29	19	29	27	28	31	30	41	34	34	50	51	43	35	720	その他 の危険 物、有 害物等
締固め 用機械			153		113		82	92	82	84	77	85	60	70	50	71	67	59	45	46	57	44	48	34	1,419	締固め 用機械
有害物			56		60		55	74	46	23	27	41	50	44	34	40	33	35	37	48	31	25	27	32	818	有害物
その他 の乗物			27		28		29	23	26	26	25	28	17	17	18	15	17	22	17	14	21	16	19	30	435	その他 の乗物
人カク レーン 等			27		35		23	22	28	27	17	14	33	15	22	26	12	15	18	13	20	30	30	28	455	人カク レーン 等
その他 の動力 クレー			72		72		67	59	50	52	31	41	41	37	48	28	49	36	31	31	36	28	29	26	864	その他 の動力 クレー

ン等																									ン等	
コンベア			45		48		40	36	25	32	18	16	30	24	15	16	14	25	22	29	17	25	20	23	520	コンベア
エレベータ、リフト			44		31		25	30	19	25	22	10	22	23	12	18	23	16	12	15	16	19	17	22	421	エレベータ、リフト
電力設備			36		16		25	22	37	19	24	23	18	21	22	32	15	19	15	18	15	18	23	15	433	電力設備
動力伝導機構			38		28		28	20	28	26	16	15	15	18	15	12	17	14	16	15	14	9	17	14	375	動力伝導機構
ローダー			14		13		12	12	7	9	5	3	3	3	8	7	4	5	3	4	9	5	6	12	144	ローダー
不整地運搬車			34		27		20	23	14	22	30	9	17	11	15	21	17	6	18	15	18	14	17	11	359	不整地運搬車
ガス溶接装置			29		23		26	14	22	10	18	23	17	9	12	13	16	10	10	36	18	6	9	11	332	ガス溶接装置
分類不能			39		25		26	33	29	32	25	25	12	15	17	20	15	8	13	10	12	3	8	10	377	分類不能
可燃性のガス			31		23		23	23	17	20	15	23	20	31	11	14	12	11	13	13	11	9	1	10	331	可燃性のガス
その他の電気設備			42		29		25	23	13	21	18	23	18	14	18	12	19	24	11	10	19	21	21	9	390	その他の電気設備
シャー			12		8		11	2	6	5	6	7	5	2	4	4	8	8	4	6	4	4	4	9	119	シャー
ボール盤、フライス			20		19		14	29	20	23	15	11	12	15	6	5	7	9	9	9	5	3	11	8	250	ボール盤、フライス

アーク溶接装置			18		14		12	5	15	12	13	14	8	3	10	12	13	7	6	9	6	10	4	3	194	アーク溶接装置
軌道装置			9		3		6	8	7	7	6	5	9	4	8	6	14	2	3	6	5	6	9	3	126	軌道装置
面とり盤、ルータ、木エフライス盤			17		8		15	14	8	6	10	5	5	2	2	3	2	2	1	7	2	1	5	3	118	面とり盤、ルータ、木エフライス盤
鉄道車両			5		3		9	3	1	2	8	3	2	2	4	3	4	6	5	1	4	4	1	3	73	鉄道車両
その他の溶接装置			3		3		3	4	5	7	4	2		5	3	2	3	3	2	3	1		4	3	60	その他の溶接装置
伐木等機械																9	6	8	7	6	7	6	3		52	伐木等機械
炉、窯			11		12		10	12	8	3	10	7	6	2	5	5	11	3	6	3	8	11	3	2	138	炉、窯
旋盤			13		5		9	8	6	13	6	4	7	8	3	8	3	9	3	5	5	7	7	2	131	旋盤
ボイラー			8		4		6	6	5	2	1	10	1	5	3	5	1	6	2	5	3	2	3	2	80	ボイラー
圧力容器			4		9		5	3	4	5	3	3	4	2	3		2	2	3	1	1	2	3	2	61	圧力容器
ロール機（印刷ロール機を			2		2		3	4	8	3	1	5	6	1	2	1	2	1	1	2	3	1	1	2	51	ロール機（印刷ロール機を

除く。)																								除く。)		
鍛圧ハンマ			2		1				2		1					1				2	2		2	13	鍛圧ハンマ	
化学設備			2		5		4	8	9	7	4	3	5	4	1	8	5	1		7	3	2	1	1	80	化学設備
食品加工用機械			1		1		1		2		2	1	1		1		1	2	1	1			1	1	17	食品加工用機械
揚貨装置			2		3		1		1				1		1	2			3		2			1	17	揚貨装置
遠心機械			1		2			2		2					1		1			2				1	12	遠心機械
射出成型機					1			1			1	1				1			1					1	7	射出成型機
架線集材機械																		1				1		1	3	架線集材機械
機械集材装置、運材索道			1		1		2	3	4	6	2	3	2	3				1	1		1		2		32	機械集材装置、運材索道
その他の炉、窯等			1		4		1	3		1	3	1			2	2		1		1	2	1			23	その他の炉、窯等
産業用ロボット					2					1		1			1	1	1			1	1	1			13	産業用ロボット
乾燥設																										乾燥設

備					1		1	1	1		1	1			2			1				1	1		11	備
走行集 材機械																	1	1	4		1	1	2		10	走行集 材機械
デリッ ク							2		2		1	1	2		2										10	デリッ ク
印刷用 機械					2		1		1	1		1	1								2				9	印刷用 機械
簡易架 線集材 装置																1			1		1	2			5	簡易架 線集材 装置
ストラ ドル キャリ ヤー					1		1												1	1	1				5	ストラ ドル キャリ ヤー
放射線			1							1															2	放射線
合計	30,905	29,747	28,284	26,299	24,543	23,809	22,869	22,386	20,764	19,280	16,268	16,143	16,983	17,073	17,189	17,184	15,584	15,058	15,129	15,374	15,183	14,977	16,079	14,539	471,649	合計

建設業における労働災害の労働者年齢別の推移(1999-2022年)

年齢	1999	2000	2001	2002	2003	2004	2005	2006	2007	2008	2009	2010	2011	2012	2013	2014	2015	2016	2017	2018	2019	2020	2021	2022	合計	年齢
60歳以上	5,985	5,500	4,915	4,571	4,204	4,202	4,076	3,955	3,882	3,795	3,295	3,469	3,651	3,806	4,014	4,265	3,905	3,823	3,866	3,992	3,961	3,756	3,806	3,807	98,501	60歳以上
40歳-49歳	5,735	5,262	4,852	4,305	3,991	3,793	3,480	3,426	3,168	3,069	2,698	2,771	3,013	3,263	3,305	3,432	3,206	3,160	3,212	3,292	3,197	3,077	3,371	2,945	85,023	40歳-49歳

50歳-59歳	7,756	7,622	7,305	6,769	6,449	6,330	6,181	6,015	5,497	4,978	3,995	3,581	3,711	3,416	3,379	3,218	2,927	2,715	2,781	2,815	2,875	2,782	3,039	2,929	109,065	50歳-59歳
20歳-29歳	6,107	6,067	5,947	5,580	4,827	4,371	4,223	3,958	3,404	3,083	2,531	2,435	2,540	2,532	2,541	2,466	2,209	2,258	2,309	2,325	2,362	2,606	2,836	2,410	81,927	20歳-29歳
30歳-39歳	4,313	4,321	4,399	4,278	4,376	4,480	4,377	4,527	4,304	3,902	3,403	3,468	3,615	3,542	3,319	3,216	2,801	2,642	2,523	2,536	2,402	2,380	2,652	2,124	83,900	30歳-39歳
19歳以下	1,009	975	866	796	696	633	532	505	509	453	346	419	453	514	631	587	536	460	438	414	386	376	375	324	13,233	19歳以下
合計	30,905	29,747	28,284	26,299	24,543	23,809	22,869	22,386	20,764	19,280	16,268	16,143	16,983	17,073	17,189	17,184	15,584	15,058	15,129	15,374	15,183	14,977	16,079	14,539	471,649	合計

建設業における労働災害の労働者規模別の推移(1999-2022年)

労働者規模	1999	2000	2001	2002	2003	2004	2005	2006	2007	2008	2009	2010	2011	2012	2013	2014	2015	2016	2017	2018	2019	2020	2021	2022	合計	労働者規模
9人以下	18,504	17,943	17,127	16,169	15,251	14,997	14,372	13,951	13,067	12,039	10,200	10,152	10,504	10,502	10,502	10,442	9,420	9,005	8,959	9,099	8,866	8,413	8,750	8,178	286,412	9人以下

10人-29人	8,919	8,432	7,987	7,243	6,688	6,245	6,119	6,024	5,538	5,172	4,356	4,384	4,560	4,688	4,718	4,739	4,270	4,210	4,234	4,313	4,329	4,527	4,947	4,371	131,013	10人-29人
30人-49人	2,072	1,986	1,841	1,690	1,477	1,491	1,343	1,383	1,235	1,236	993	937	1,144	1,094	1,098	1,178	1,106	1,066	1,170	1,176	1,171	1,184	1,280	1,112	31,463	30人-49人
50人-99人	899	914	844	796	734	711	677	701	606	543	482	420	511	511	557	544	531	501	494	514	511	529	627	550	14,707	50人-99人
100人-299人	434	394	403	341	326	307	300	267	250	236	189	198	218	226	264	229	206	234	223	217	229	250	371	253	6,565	100人-299人
300人以上	77	78	82	60	67	58	58	60	68	54	48	52	46	52	50	52	51	42	49	55	77	74	104	75	1,489	300人以上
合計	30,905	29,747	28,284	26,299	24,543	23,809	22,869	22,386	20,764	19,280	16,268	16,143	16,983	17,073	17,189	17,184	15,584	15,058	15,129	15,374	15,183	14,977	16,079	14,539	471,649	合計

建設業における労働災害の発生月別Top 6の推移(1999-2022年)

月	1999	2000	2001	2002	2003	2004	2005	2006	2007	2008	2009	2010	2011	2012	2013	2014	2015	2016	2017	2018	2019	2020	2021	2022	合計	月
7月	2,774	2,710	2,645	2,429	2,203	2,289	2,044	1,895	1,837	1,818	1,459	1,463	1,512	1,526	1,618	1,639	1,520	1,413	1,465	1,546	1,445	1,313	1,499	1,331	43,393	7月
6月	2,619	2,450	2,373	2,127	1,952	1,953	1,926	1,810	1,811	1,565	1,352	1,344	1,411	1,401	1,363	1,332	1,330	1,241	1,283	1,274	1,176	1,261	1,386	1,307	39,047	6月
10月	2,736	2,690	2,543	2,392	2,251	2,075	1,931	2,025	1,796	1,711	1,471	1,417	1,517	1,523	1,522	1,561	1,440	1,305	1,289	1,424	1,374	1,251	1,266	1,293	41,803	10月

3月	2,729	2,677	2,740	2,338	2,265	2,071	1,997	1,897	1,888	1,765	1,408	1,435	1,611	1,448	1,470	1,505	1,317	1,275	1,307	1,324	1,311	1,295	1,385	1,262	41,720	3月
9月	2,747	2,476	2,341	2,188	2,145	2,165	1,931	2,009	1,785	1,616	1,362	1,408	1,428	1,412	1,429	1,451	1,402	1,344	1,178	1,285	1,359	1,359	1,444	1,235	40,499	9月
8月	2,591	2,616	2,232	2,191	2,050	1,938	1,992	2,062	1,835	1,582	1,381	1,421	1,542	1,510	1,495	1,400	1,299	1,345	1,319	1,349	1,287	1,363	1,664	1,211	40,675	8月
1月	2,349	2,188	2,069	1,962	1,855	1,854	1,747	1,749	1,556	1,524	1,309	1,243	1,291	1,309	1,353	1,339	1,281	1,159	1,215	1,193	1,188	1,060	1,241	1,204	36,238	1月
11月	2,674	2,495	2,377	2,252	1,927	2,103	2,023	1,947	1,768	1,499	1,368	1,352	1,474	1,425	1,540	1,364	1,276	1,226	1,337	1,306	1,280	1,300	1,305	1,165	39,783	11月
4月	2,372	2,301	2,239	2,151	1,923	1,778	1,866	1,658	1,542	1,579	1,206	1,229	1,205	1,252	1,324	1,454	1,207	1,181	1,147	1,177	1,223	1,217	1,261	1,158	36,650	4月
2月	2,529	2,554	2,401	2,170	2,115	1,968	1,894	1,861	1,776	1,750	1,440	1,358	1,310	1,493	1,317	1,437	1,245	1,320	1,213	1,246	1,254	1,278	1,262	1,146	39,337	2月
12月	2,379	2,374	2,123	2,011	1,961	1,894	1,783	1,743	1,553	1,347	1,294	1,284	1,458	1,375	1,383	1,306	1,141	1,088	1,230	1,111	1,115	1,219	1,131	1,115	36,418	12月
5月	2,406	2,216	2,201	2,088	1,896	1,721	1,735	1,730	1,617	1,524	1,218	1,189	1,224	1,399	1,375	1,396	1,126	1,161	1,146	1,139	1,171	1,061	1,235	1,112	36,086	5月
合計	30,905	29,747	28,284	26,299	24,543	23,809	22,869	22,386	20,764	19,280	16,268	16,143	16,983	17,073	17,189	17,184	15,584	15,058	15,129	15,374	15,183	14,977	16,079	14,539	471,649	合計

建設業における労働災害の都道府県別の推移(1999-2022年)

県	1999	2000	2001	2002	2003	2004	2005	2006	2007	2008	2009	2010	2011	2012	2013	2014	2015	2016	2017	2018	2019	2020	2021	2022	合計	県
東京	1,922	1,924	2,024		1,995		1,865	1,866	1,879	1,689	1,332	1,339	1,439	1,429	1,472	1,502	1,254	1,136	1,245	1,163	1,215	1,022	1,185	1,088	32,985	東京
北海道	1,897	1,787	1,616		1,386		1,354	1,312	1,093	983	892	922	882	960	1,026	1,017	992	910	879	966	938	903	959	906	24,580	北海道
神奈川	1,519	1,523	1,485		1,365		1,220	1,294	1,208	1,069	851	890	914	907	871	857	781	821	730	727	808	824	814	702	22,180	神奈川
愛知	1,228	1,199	1,232		995		951	981	840	834	703	677	701	627	711	712	668	643	674	673	645	723	691	663	17,771	愛知
埼玉	983	1,037	1,002		1,018		942	932	997	893	747	737	783	748	755	857	684	604	657	650	611	618	720	642	17,617	埼玉
福岡	1,253	1,226	1,132		975		1,066	946	906	811	672	657	644	672	686	717	620	631	641	669	571	621	710	617	17,443	福岡
大阪	1,712	1,732	1,737		1,423		1,255	1,273	1,205	1,193	945	871	874	877	816	836	722	681	660	785	799	677	796	616	22,485	大阪
千葉	953	995	997		904		823	840	794	764	690	676	667	663	714	714	604	558	591	566	608	672	617	579	15,989	千葉
静岡	977	966	861		748		709	715	695	681	542	529	522	538	545	512	430	436	421	442	467	459	428	461	13,084	静岡
兵庫	1,389	1,348	1,164		981		872	898	847	708	590	591	578	556	592	631	515	529	474	518	473	489	482	449	15,674	兵庫
新潟	971	896	873		663		797	766	639	629	543	542	505	523	523	451	432	390	373	407	398	392	480	390	12,583	新潟

福島	562	529	486		460		408	387	358	373	325	295	402	482	464	531	475	421	373	367	340	385	412	336	9,171	福島
宮城	468	497	408		447		351	339	359	334	284	271	539	527	465	402	372	432	350	336	352	283	342	309	8,467	宮城
長野	649	580	583		501		407	385	378	338	293	298	276	283	279	325	326	270	261	283	281	282	305	302	7,885	長野
広島	811	789	759		596		566	513	504	432	364	339	363	347	366	331	324	337	314	373	337	363	375	288	9,791	広島
三重	701	641	630		524		424	461	414	369	327	345	351	291	341	306	297	294	296	315	294	258	278	288	8,445	三重
茨城	623	560	528		447		457	406	389	366	319	307	464	438	358	375	350	364	380	330	296	295	387	287	8,726	茨城
鹿児島	466	468	376		374		372	349	307	285	240	242	263	267	309	267	290	314	312	294	312	305	299	283	6,994	鹿児島
熊本	534	473	397		383		346	339	334	274	286	274	251	273	321	266	286	339	401	335	295	315	288	279	7,289	熊本
岡山	604	573	555		438		427	383	371	320	254	279	278	285	296	310	273	236	264	260	270	248	266	255	7,445	岡山
岐阜	688	657	598		537		416	393	377	349	312	300	260	269	276	265	254	230	233	254	249	249	267	253	7,686	岐阜
京都	650	672	604		530		502	481	455	399	325	328	351	358	341	353	308	271	304	296	268	295	275	252	8,618	京都
岩手	423	416	394		315		284	278	257	228	225	196	328	255	302	292	267	263	285	269	256	229	265	234	6,261	岩手
青森	438	377	419		315		257	243	205	211	190	201	233	235	221	233	188	228	223	213	235	207	270	234	5,576	青森
群馬	622	582	527		424		362	352	334	324	271	263	249	265	279	292	246	209	238	270	237	242	262	231	7,081	群馬
栃木	412	403	368		309		302	286	280	303	246	244	264	271	245	214	240	242	211	193	209	200	227	226	5,895	栃木
秋田	439	354	393		327		290	333	242	238	228	209	224	236	229	248	203	190	199	217	209	200	227	225	5,660	秋田
宮崎	357	341	311		257		263	288	246	246	179	215	190	205	188	204	148	189	189	180	198	245	190	214	5,043	宮崎
長崎	456	406	369		316		248	302	249	194	196	185	193	209	175	215	200	197	201	207	205	224	236	213	5,396	長崎
大分	564	480	453		401		355	335	309	270	238	214	227	217	255	255	210	228	207	225	222	219	201	208	6,293	大分
愛媛	549	506	496		386		335	314	274	235	180	205	197	234	203	181	196	175	199	224	183	192	220	206	5,890	愛媛
山形	451	436	384		318		322	292	238	223	179	232	222	261	239	232	214	195	196	256	175	194	246	198	5,703	山形
沖縄	140	167	130		129		167	138	150	169	165	153	164	169	156	189	172	152	212	192	212	178	206	177	3,687	沖縄
佐賀	238	250	233		196		203	190	165	162	151	145	157	160	208	172	179	153	165	161	152	195	155	174	3,964	佐賀
高知	448	392	362		272		274	219	218	192	146	156	169	163	177	155	176	158	173	150	163	164	150	169	4,646	高知
山口	421	422	372		341		306	293	252	267	191	209	248	205	210	181	198	260	208	175	195	185	218	168	5,525	山口

滋賀	286	279	262		255		191	257	202	227	159	137	153	162	144	155	149	118	124	127	148	148	168	166	4,017	滋賀
富山	420	366	380		270		317	250	240	211	200	196	209	238	184	177	188	162	171	177	182	188	214	162	5,102	富山
奈良	396	342	347		309		259	236	208	226	207	181	162	174	167	173	134	132	134	136	135	136	163	140	4,497	奈良
徳島	349	324	305		249		246	224	209	208	162	166	162	150	163	163	155	157	150	125	147	157	154	135	4,260	徳島
和歌山	453	378	360		295		274	285	237	203	179	192	174	211	192	167	166	158	130	140	145	135	154	131	4,759	和歌山
香川	319	274	256		226		268	213	188	161	148	155	131	138	159	136	110	138	139	154	137	107	156	129	3,842	香川
福井	285	281	254		204		204	198	183	173	133	147	152	150	113	121	145	104	113	146	158	144	177	127	3,712	福井
石川	202	245	206		183		145	164	125	142	175	139	140	137	129	158	125	118	135	147	141	126	143	122	3,347	石川
島根	272	241	276		224		202	173	168	153	127	116	134	114	127	118	106	109	95	96	108	101	125	119	3,304	島根
山梨	240	244	220		188		142	160	138	142	94	120	107	116	121	132	139	103	104	101	106	95	96	112	3,020	山梨
鳥取	165	169	160		144		123	104	98	79	63	58	87	78	76	84	73	73	95	84	98	88	80	74	2,153	鳥取
合計	30,905	29,747	28,284	26,299	24,543	23,809	22,869	22,386	20,764	19,280	16,268	16,143	16,983	17,073	17,189	17,184	15,584	15,058	15,129	15,374	15,183	14,977	16,079	14,539	471,649	合計

(備考) 2022年のデータには新型コロナ罹患を含まない。2021年及び2020年のデータには新型コロナ罹患を含む。2011年のデータに東日本大震災のデータを含む。

出典 : <https://anzeninfo.mhlw.go.jp/user/anzen/tok/anst00.html> MHLW, Jaan

https://www.jisha.or.jp/international/topics/202306_05.htmlに戻る。