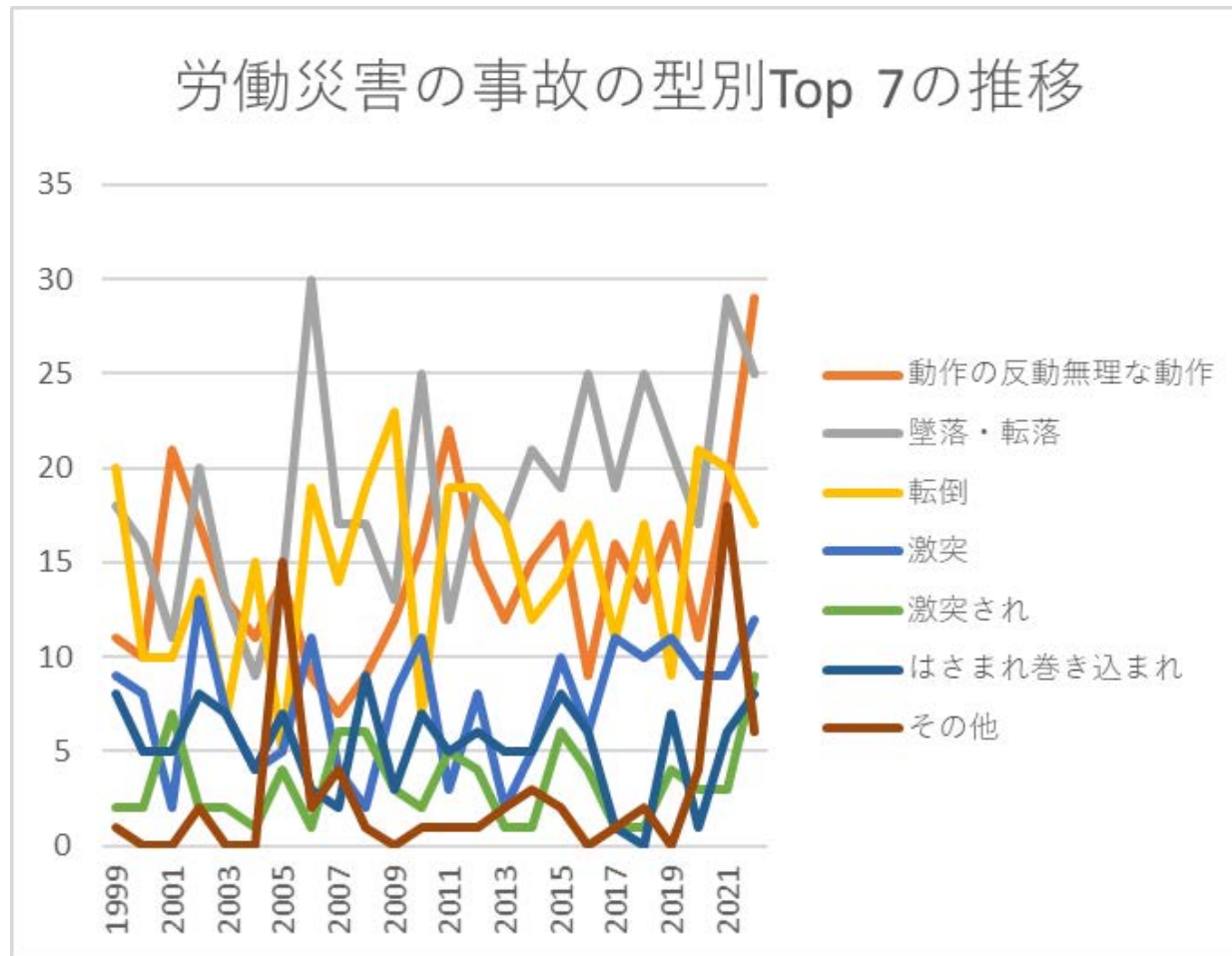
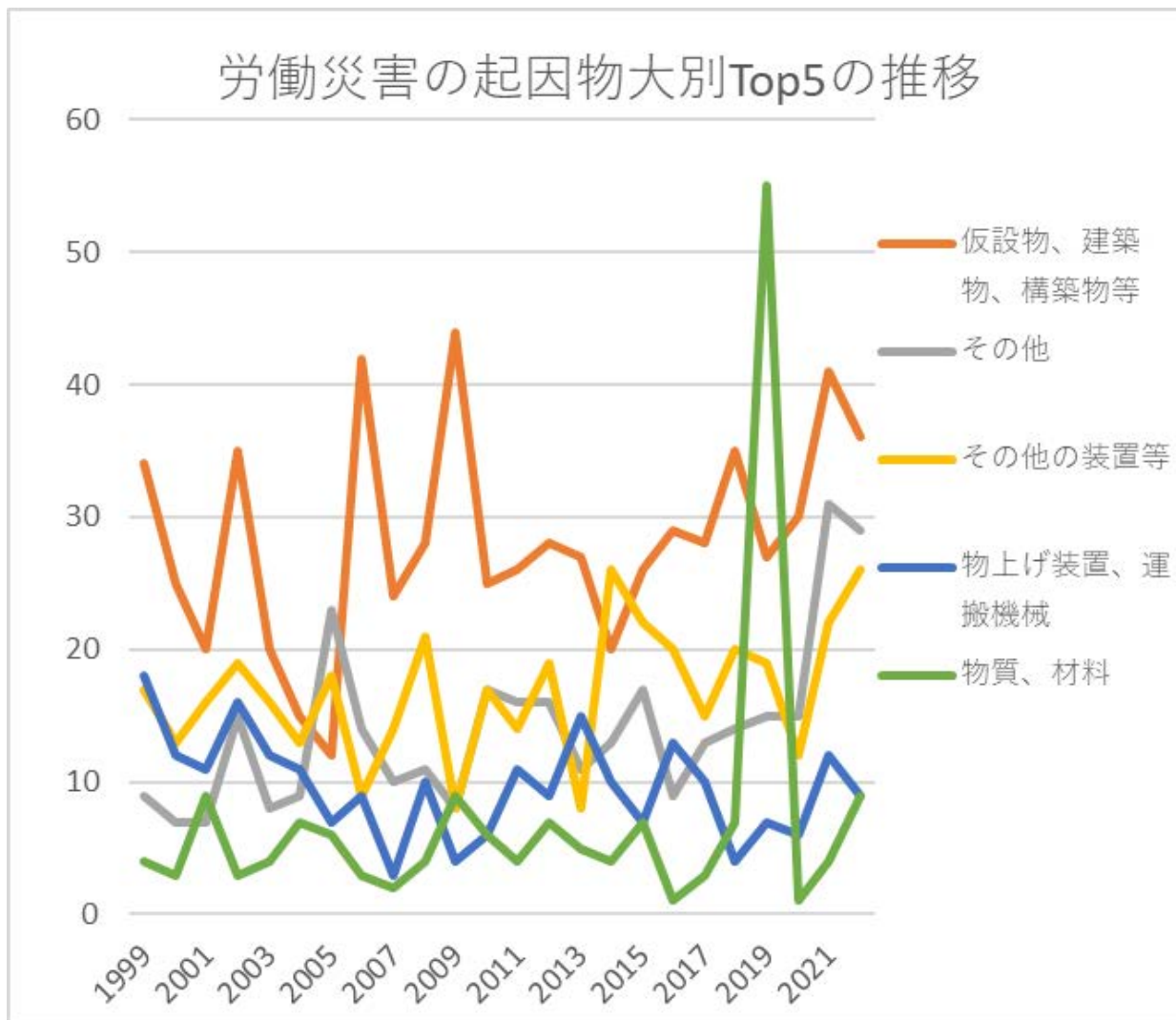


10 映画・演劇業における労働災害の推移のグラフ(1999-2022年)

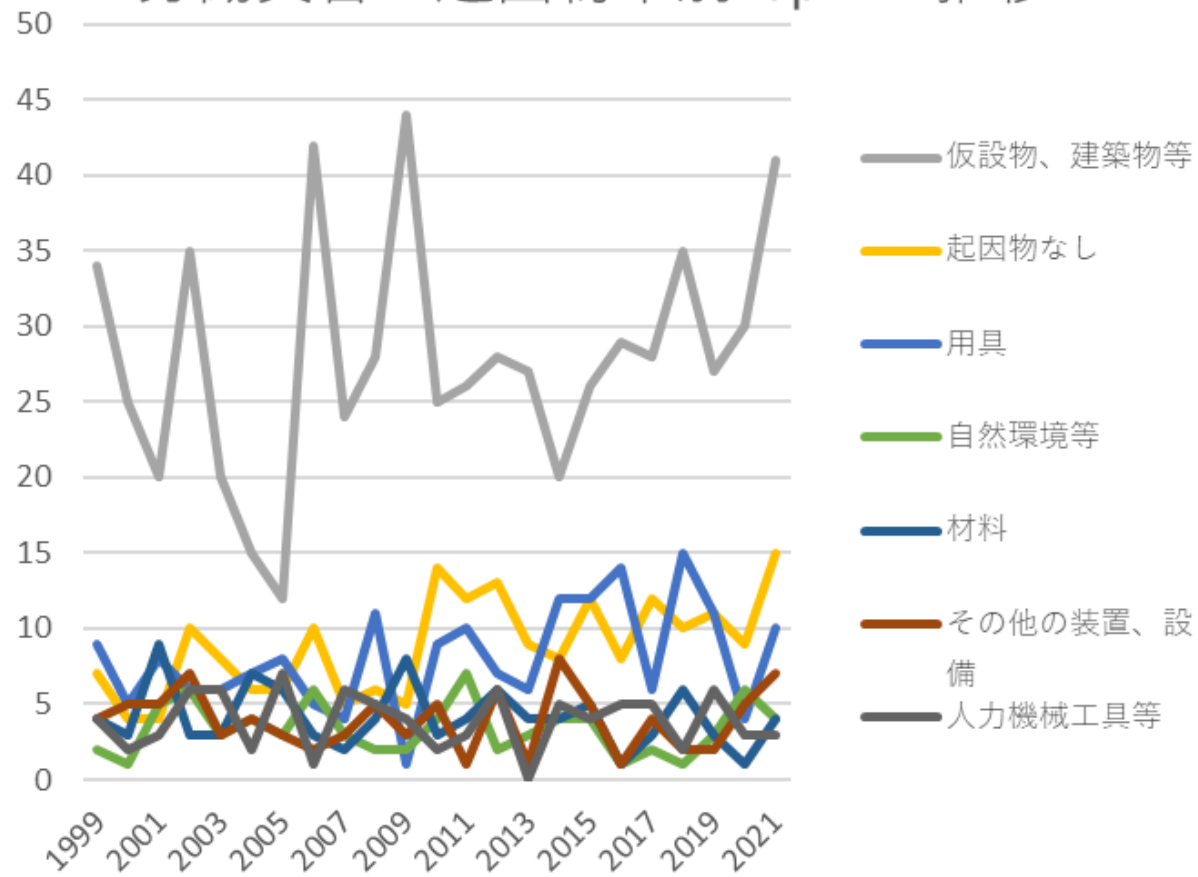


10 映画・演劇業における労働災害の事故の型別Top 7の推移(1999-2022年)



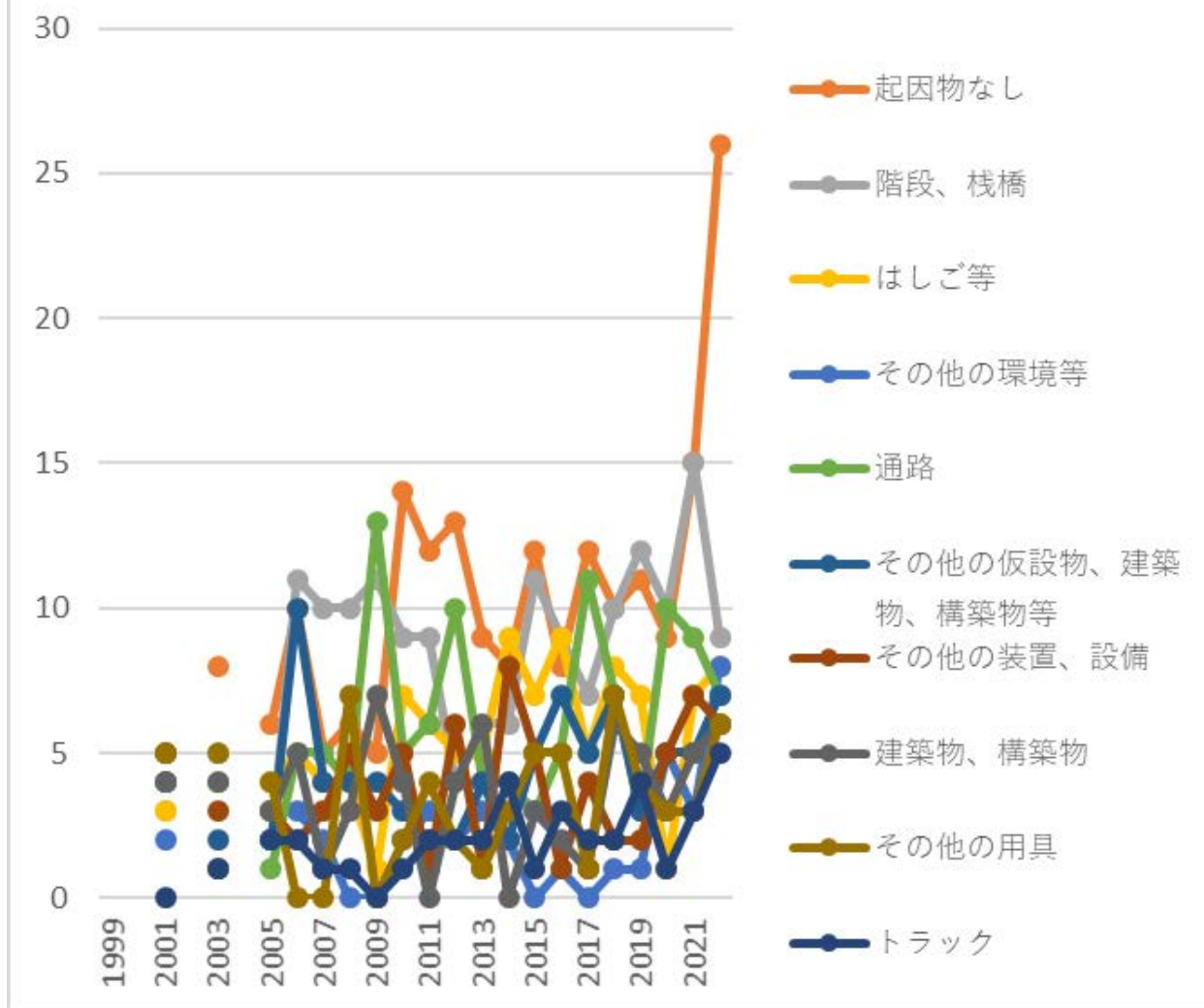
10 映画・演劇業における労働災害の起因物大別Top 5の推移(1999-2022年)

労働災害の起因物中別Top 7の推移



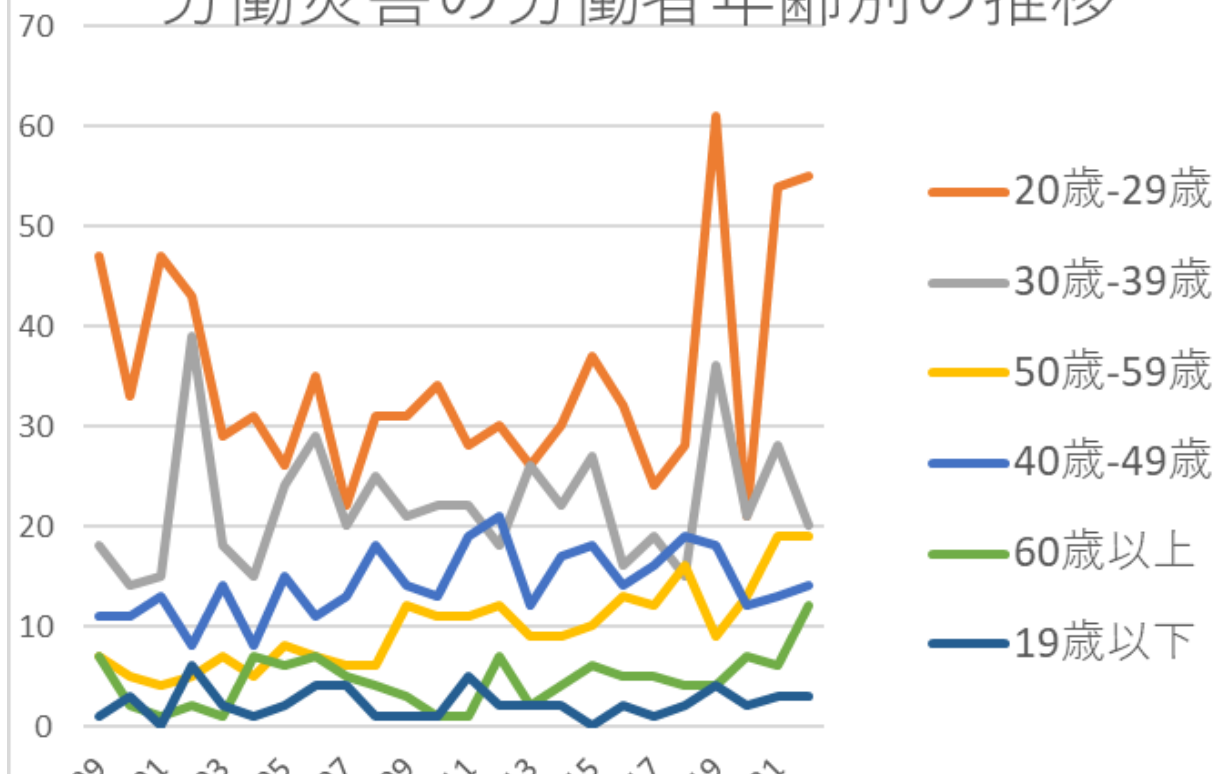
10 映画・演劇業における労働災害の起因物中別Top 7の推移(1999-2022年)

労働災害の起因物小別Top 10の推移



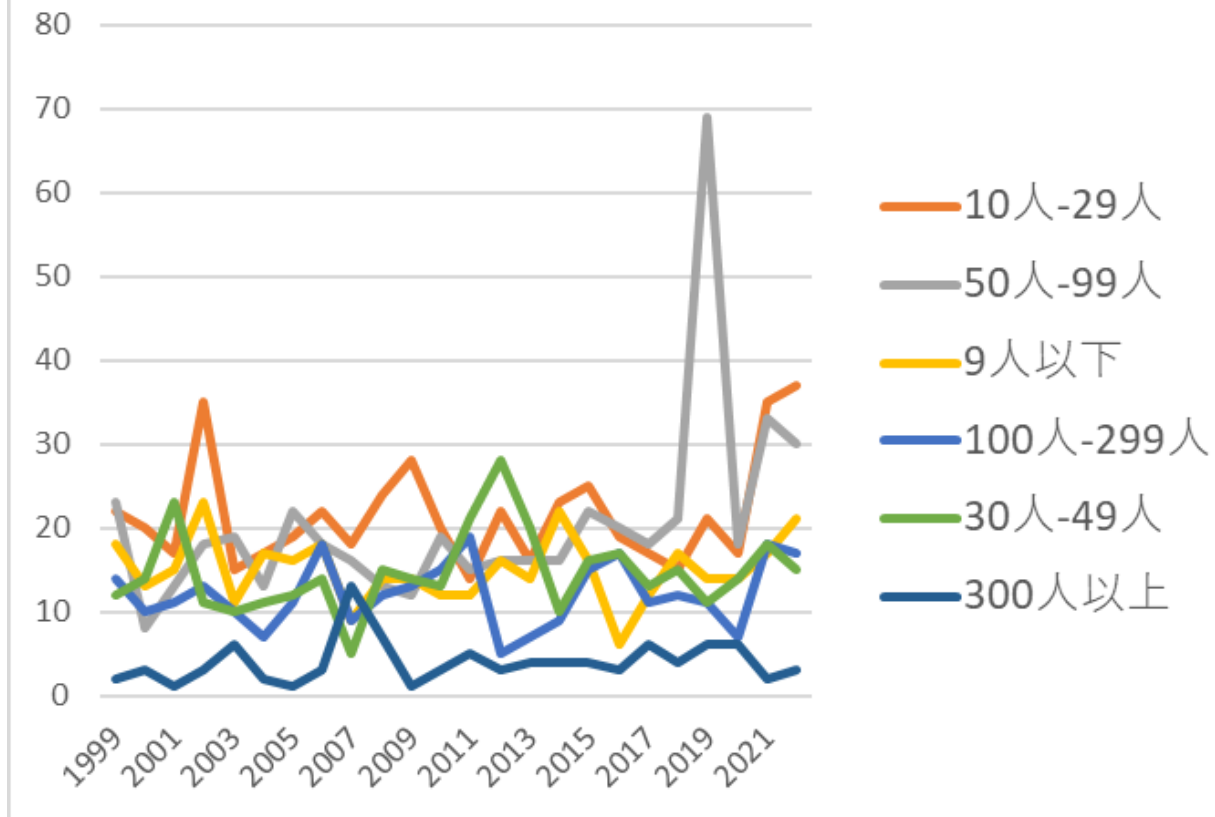
10 映画・演劇業における労働災害の起因物小別Top 10の推移 (1999-2022年)

労働災害の労働者年齢別の推移



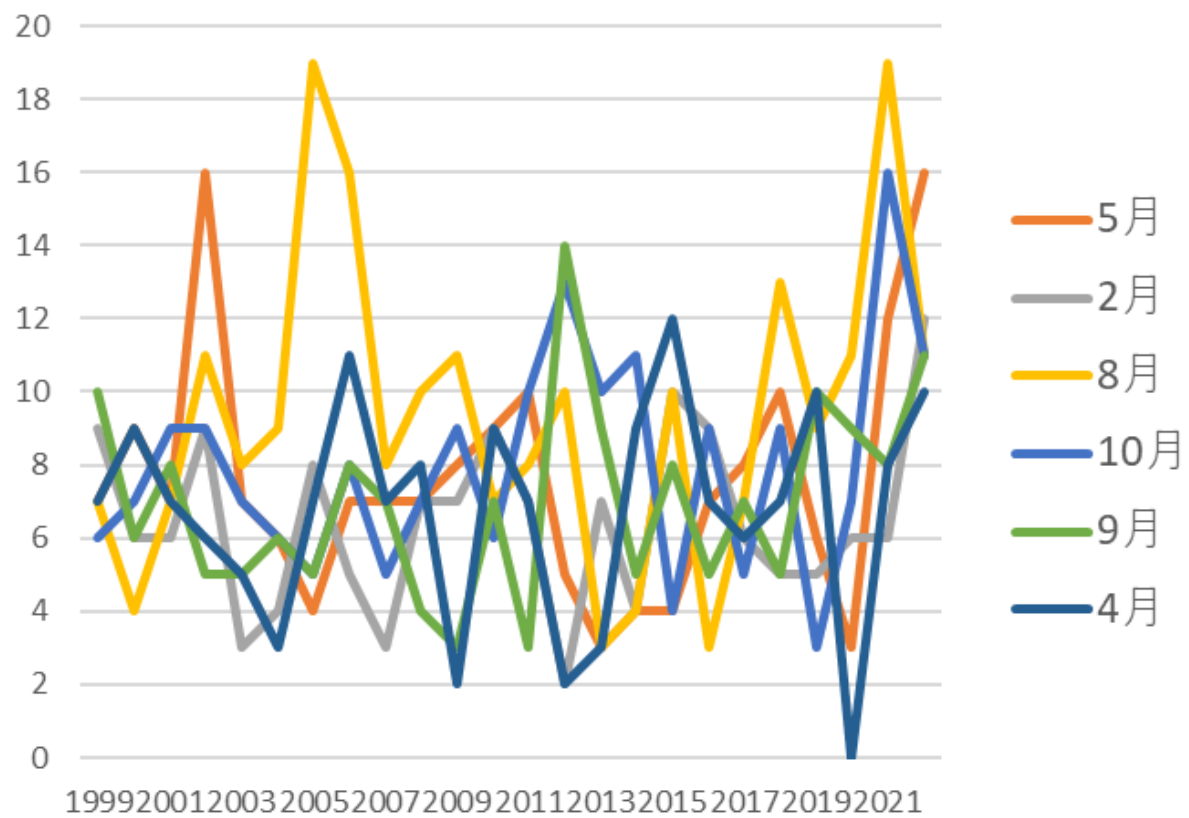
10 映画・演劇業における労働災害の労働者年齢別の推移(1999-2022年)

労働災害の労働者規模別の推移



10 映画・演劇業における労働災害の労働者規模別の推移(1999-2022年)

労働災害の発生月別Top 6の推移



10 映画・演劇業における労働災害の発生月別Top 6の推移(1999-2022年)

その他)																										の 他)
踏抜き			2										1												3	踏 抜 き
爆発												2					1								3	爆 発
おぼれ	1												1												2	お ぼ れ
有害物 との接 触												1		1											2	有 害 物 と の 接 触
感電																										感 電
合計	91	68	80	103	71	67	81	93	70	85	82	82	86	90	77	84	98	82	77	84	132	76	123	123	2,105	合 計

10 映画・演劇業における労働災害の起因物大別Top 5の推移(1999-2022年)

起因物 (大)	1999	2000	2001	2002	2003	2004	2005	2006	2007	2008	2009	2010	2011	2012	2013	2014	2015	2016	2017	2018	2019	2020	2021	2022	合計	起因物 (大)
仮設 物、建 築物、 構築物 等	34	25	20	35	20	15	12	42	24	28	44	25	26	28	27	20	26	29	28	35	27	30	41	36	677	仮設 物、建 築物、 構築物 等

その他	9	7	7	15	8	9	23	14	10	11	8	17	16	16	11	13	17	9	13	14	15	15	31	29	337	その他
その他の装置等	17	13	16	19	16	13	18	9	14	21	8	17	14	19	8	26	22	20	15	20	19	12	22	26	404	その他の装置等
物上げ装置、運搬機械	18	12	11	16	12	11	7	9	3	10	4	6	11	9	15	10	7	13	10	4	7	6	12	9	232	物上げ装置、運搬機械
物質、材料	4	3	9	3	4	7	6	3	2	4	9	6	4	7	5	4	7	1	3	7	55	1	4	9	167	物質、材料
環境等	2	1	5	6	3	4	3	6	3	2	2	4	7	2	3	4	4	1	2	1	3	6	4	8	86	環境等
荷	5	2	9	3	5	4	7	7	6	4	3	5	7	6	6	4	9	6	2	1	6	3	7	3	120	荷
動力機械	2	5	3	6	3	4	5	3	8	5	4	2	1	3	2	3	6	3	4	2		3	2	3	82	動力機械
合計	91	68	80	103	71	67	81	93	70	85	82	82	86	90	77	84	98	82	77	84	132	76	123	123	2,105	合計

10 映画・演劇業における労働災害の起因物中別Top 7の推移(1999-2022年)

起因物 (中)	1999	2000	2001	2002	2003	2004	2005	2006	2007	2008	2009	2010	2011	2012	2013	2014	2015	2016	2017	2018	2019	2020	2021	2022	合計	起因物 (中)
仮設物、建	34	25	20	35	20	15	12	42	24	28	44	25	26	28	27	20	26	29	28	35	27	30	41	36	677	仮設物、建

危険物、有害物等				1						1	3		1	1		2		1	52		2	64	危険物、有害物等			
木材加工用機械		3	1	2	1	2	2	2	5	4	3	1		3	1	3	3	1	2	1		2	1	2	45	木材加工用機械
一般動力機械	1		2	3	2	2	2	1	2	1	1	1	1		1		2	1	2	1			1	1	28	一般動力機械
圧力容器												1				1	1						1	1	5	圧力容器
動力クレーン等		2	1				1	3		2			1	1	1			1	1						15	動力クレーン等
分類不能	2	2		1					1		1		1			1									9	分類不能
電気設備		1			1			1	1						1				1				1		7	電気設備
建設機械等				1			1		1									1							4	建設機械等
金属加工用機械	1	1																				1			3	金属加工用機械

動力伝導機構		1															1									2	動力伝導機構	
原動機																												原動機
車両系木材伐出機械等																												車両系木材伐出機械等
化学設備																												化学設備
溶接装置																												溶接装置
炉、釜等																												炉、釜等
合計	91	68	80	103	71	67	81	93	70	85	82	82	86	90	77	84	98	82	77	84	132	76	123	123	2,105	合計		

10 映画・演劇業における労働災害の起因物小別Top 10の推移 (1999-2022年)

起因物(小)	1999	2000	2001	2002	2003	2004	2005	2006	2007	2008	2009	2010	2011	2012	2013	2014	2015	2016	2017	2018	2019	2020	2021	2022	合計	起因物(小)
起因物なし			4		8		6	10	5	6	5	14	12	13	9	8	12	8	12	10	11	9	15	26	203	起因物なし
階段、棧橋			3		5		2	11	10	10	11	9	9	4	6	6	11	9	7	10	12	10	15	9	169	階段、棧橋

引火性の物													1					1	52				54	引火性の物	
人力運搬機				3		3		4	3	3	2	3	5		3	3	4	4	1	5	2	2		50	人力運搬機
木材、竹材			3	2		1	2		2	2	2	1	2		2	1	1	3	1	1		1		27	木材、竹材
機械装置			1		1		2	1	1			2	3	1	1	1	2	3			2			21	機械装置
地山、岩石			1		2			1	1	1	2	1	1		2	3		1		1	1			18	地山、岩石
食品加工用機械					2			1	2	1			1		1	1								10	食品加工用機械
その他の動力クレーン等			1					1		2			1				1	1		1				8	その他の動力クレーン等
その他の乗物								1			1	1		1				1			1	1		7	その他の乗物
高温・低温環境			1							1						1		1		1		1		6	高温・低温環境

60歳以上	7	2	1	2	1	7	6	7	5	4	3	1	1	7	2	4	6	5	5	4	4	7	6	12	109	歳以上
19歳以下	1	3		6	2	1	2	4	4	1	1	1	5	2	2	2		2	1	2	4	2	3	3	54	19歳以下
合計	91	68	80	103	71	67	81	93	70	85	82	82	86	90	77	84	98	82	77	84	132	76	123	123	2,105	合計

10 映画・演劇業における労働災害の労働者規模別の推移(1999-2022年)

労働者規模	1999	2000	2001	2002	2003	2004	2005	2006	2007	2008	2009	2010	2011	2012	2013	2014	2015	2016	2017	2018	2019	2020	2021	2022	合計	労働者規模
10人-29人	22	20	17	35	15	17	19	22	18	24	28	20	14	22	16	23	25	19	17	15	21	17	35	37	518	10人-29人
50人-99人	23	8	13	18	19	13	22	18	16	13	12	19	15	16	16	16	22	20	18	21	69	18	33	30	488	50人-99人

鹿児島													1	1	1											3	鹿児島
島根											1						1									2	島根
山口	1	1																								2	山口
高知														1		1										2	高知
富山								1																		1	富山
鳥取																											鳥取
合計	91	68	80	103	71	67	81	93	70	85	82	82	86	90	77	84	98	82	77	84	132	76	123	123	2,105	合計	

(備考) 2022年のデータには新型コロナ罹患を含まない。2021年及び2020年のデータには新型コロナ罹患を含む。2011年のデータに東日本大震災のデータを含む。

出典 : <https://anzeninfo.mhlw.go.jp/user/anzen/tok/anst00.html> MHLW, Jaan

https://www.jisha.or.jp/international/topics/202307_07.htmlに戻る。