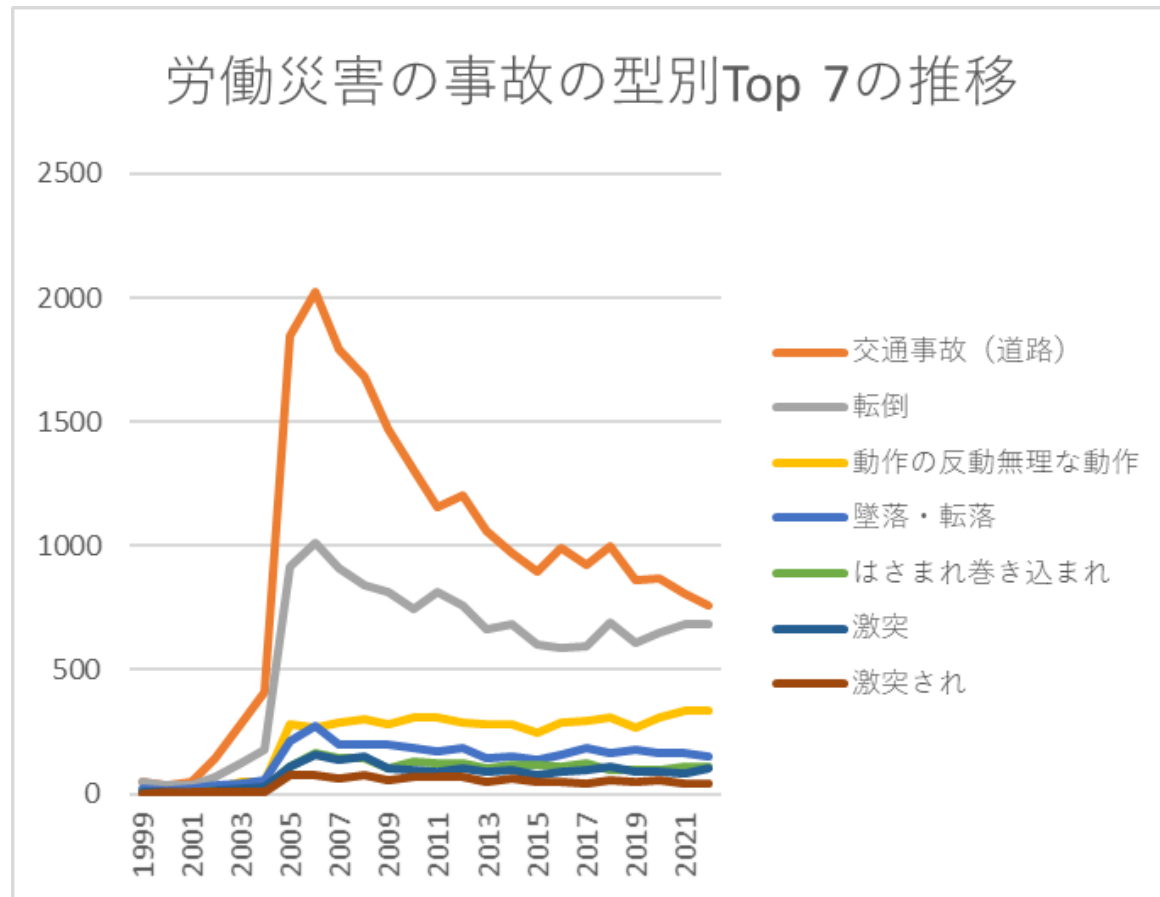
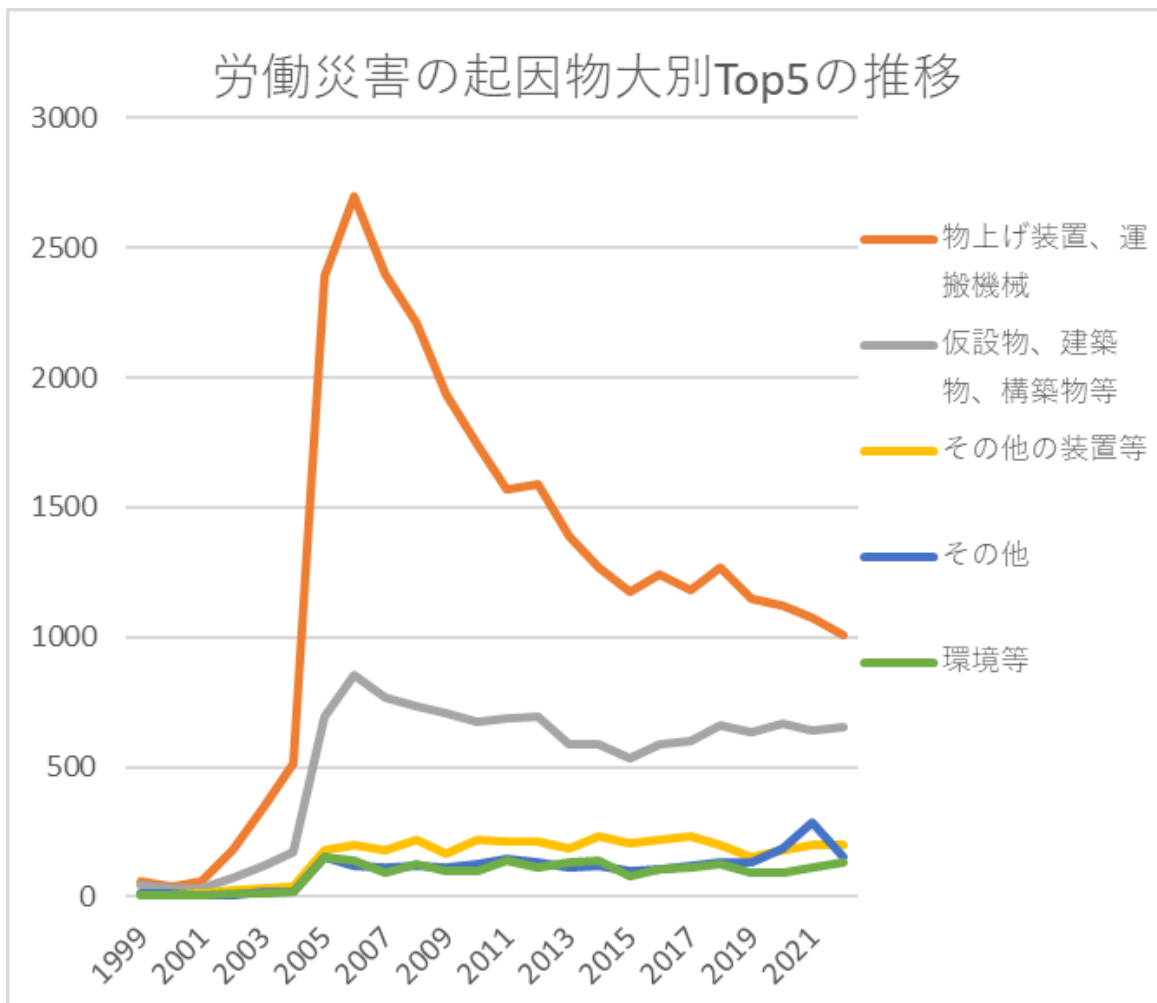


11 通信業における労働災害の推移のグラフ(1999-2022年)

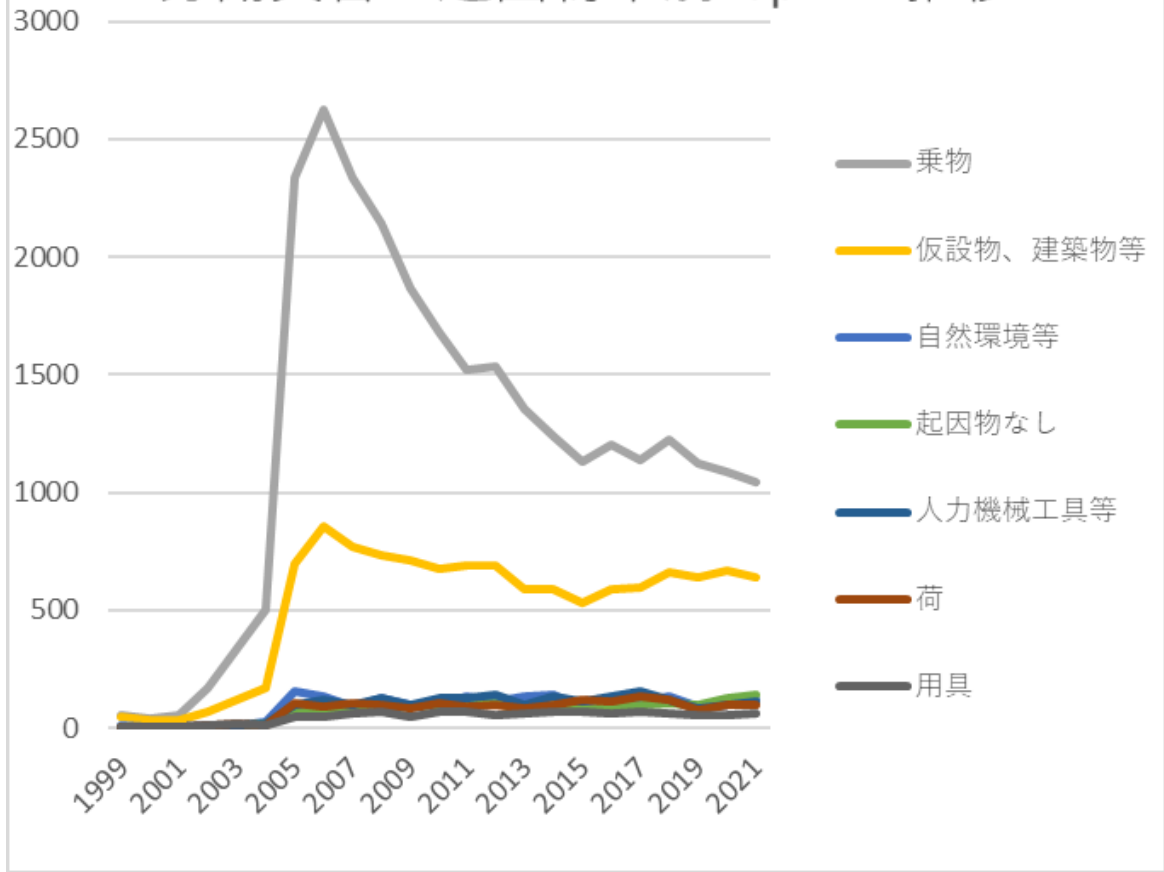


11 通信業における労働災害の事故の型別Top 7の推移(1999-2022年)



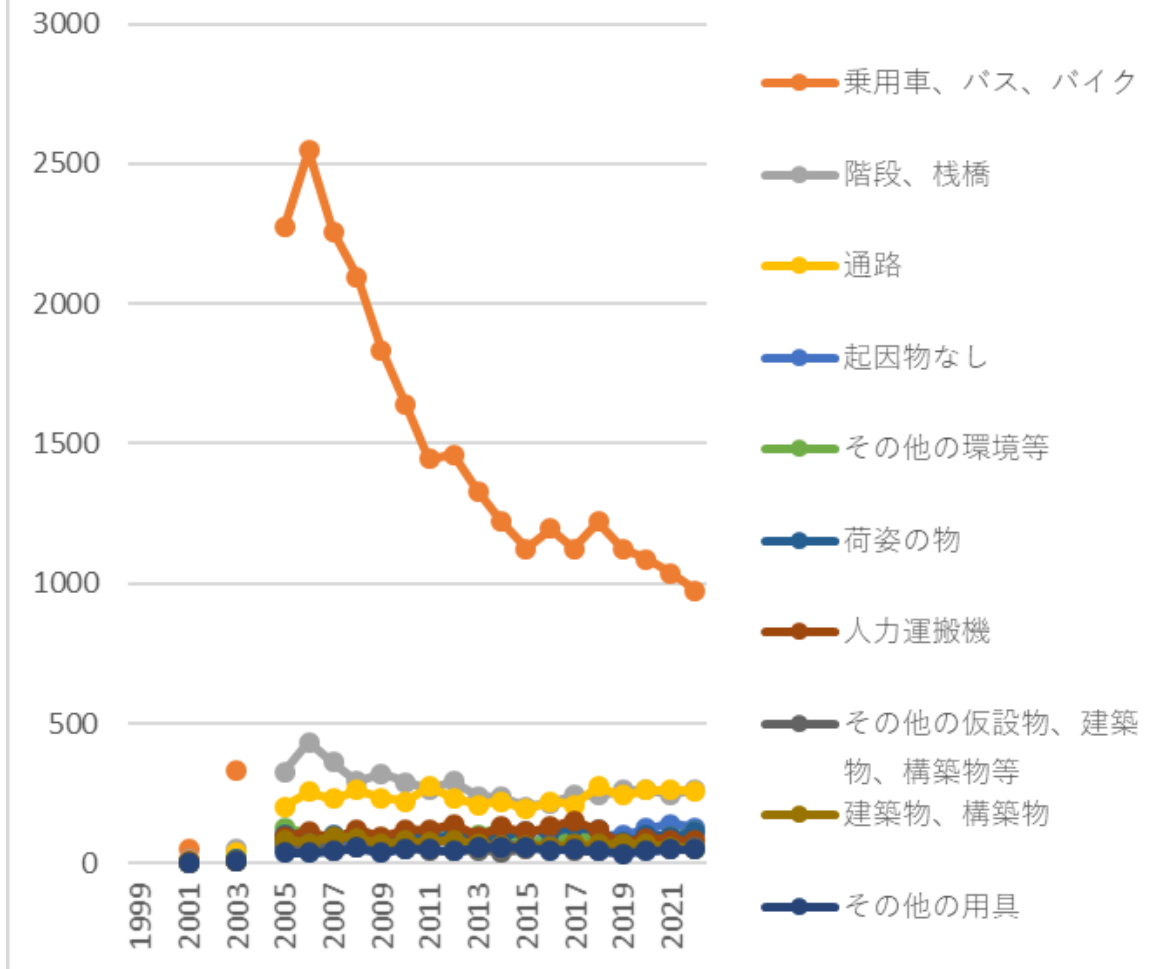
11 通信業における労働災害の起因物大別Top 5の推移(1999-2022年)

労働災害の起因物中別Top 7の推移

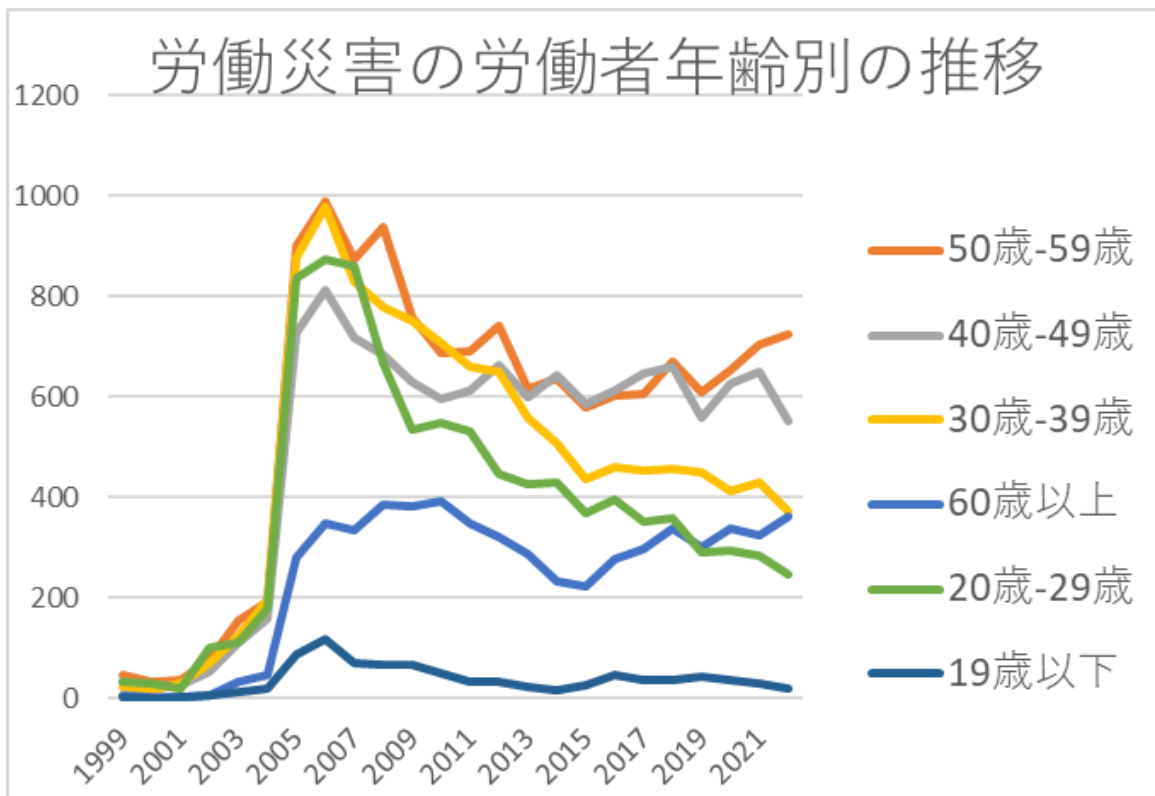


11 通信業における労働災害の起因物中別Top 7の推移(1999-2022年)

労働災害の起因物小別Top 10の推移

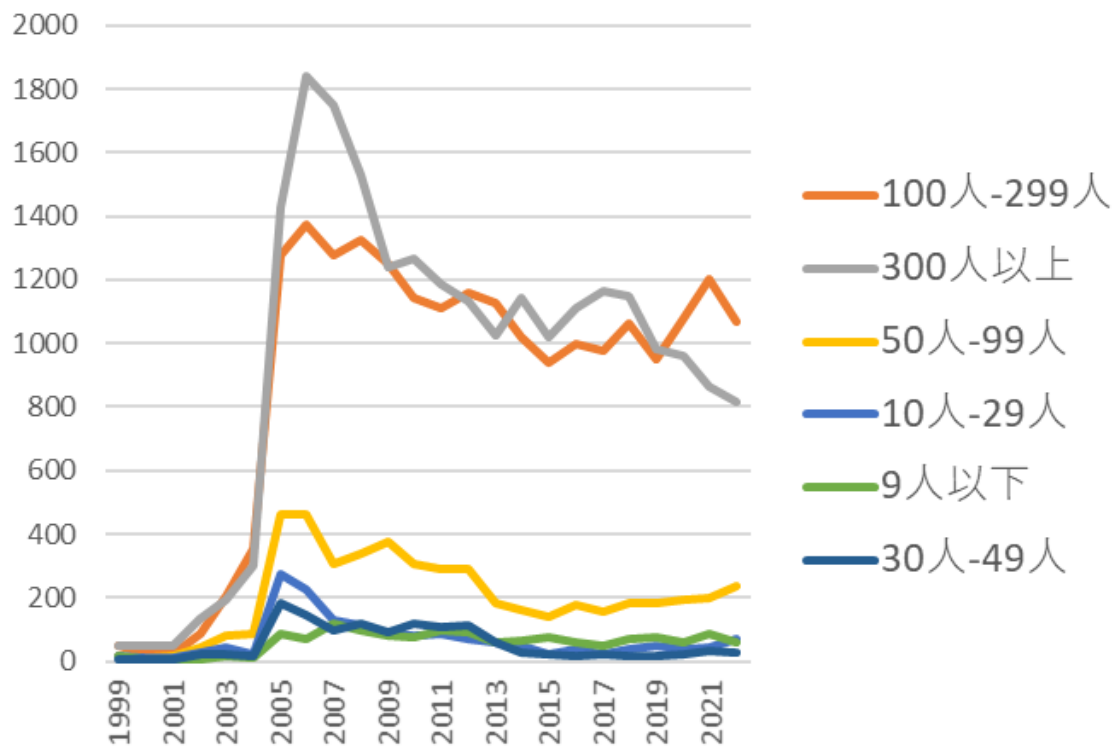


11 通信業における労働災害の起因物小別Top 10の推移 (1999-2022年)



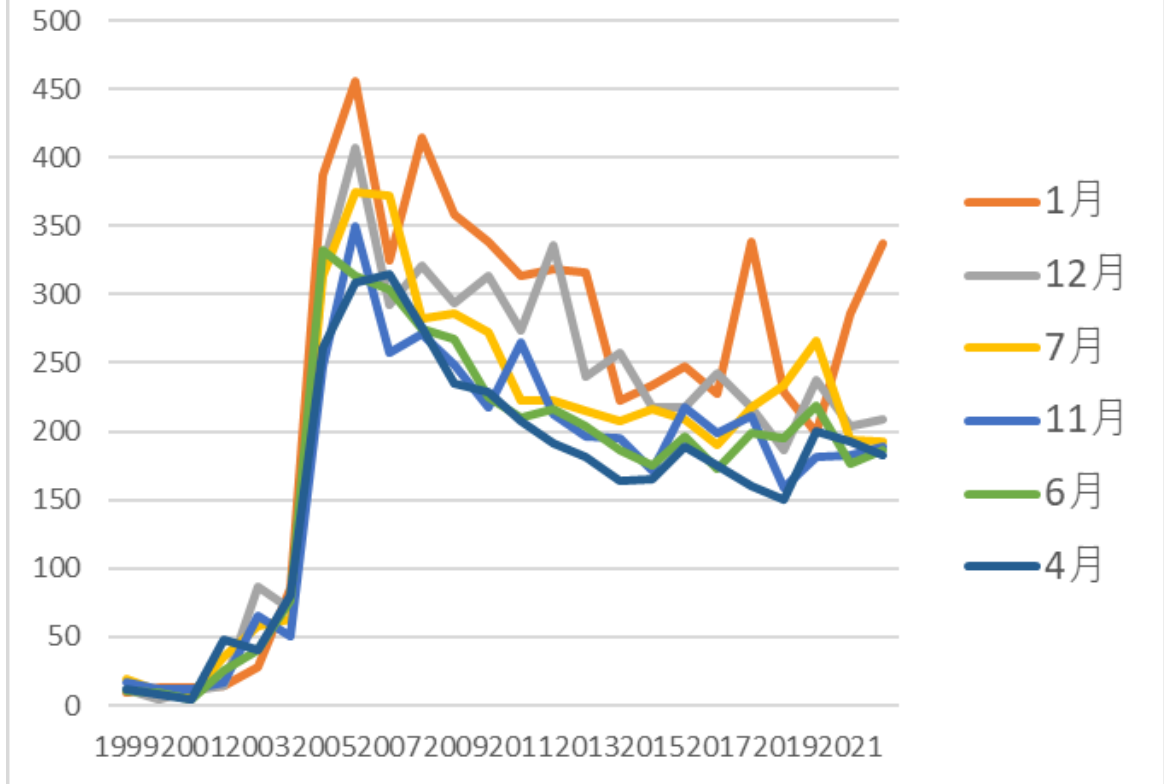
11 通信業における労働災害の労働者年齢別の推移(1999-2022年)

労働災害の労働者規模別の推移



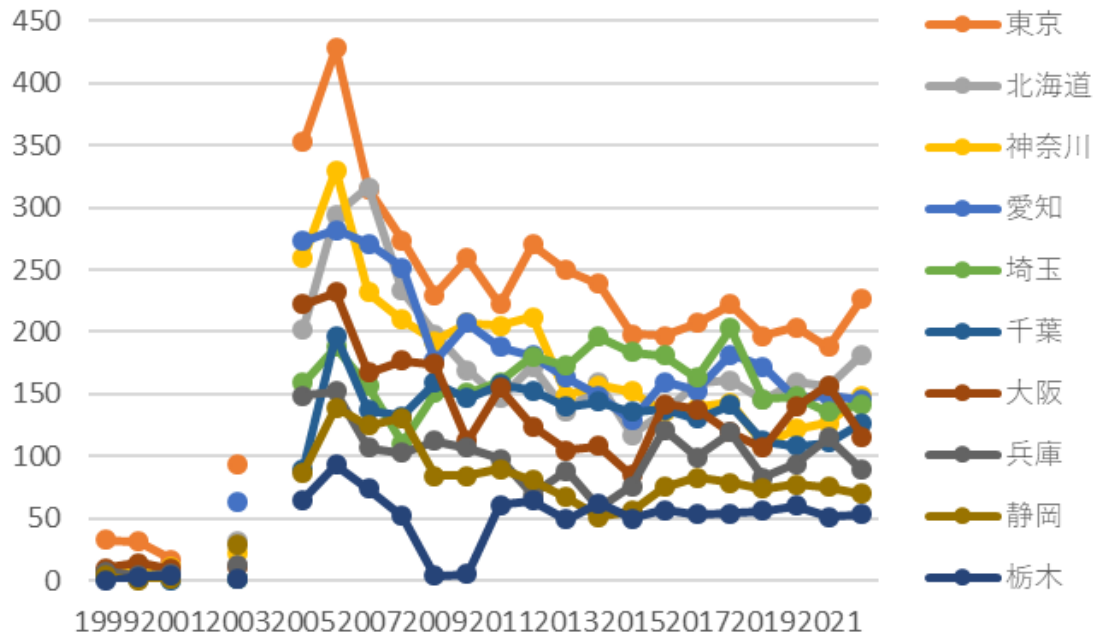
11 通信業における労働災害の労働者規模別の推移(1999-2022年)

労働災害の発生月別Top 6の推移



11 通信業における労働災害の発生月別Top 6の推移(1999-2022年)

労働災害の都道府県別Top 10の推移



11 通信業における労働災害の都道府県別の推移(1999-2022年)

11 通信業における労働災害の事故の型別Top 7の推移(1999-2022年)

事故の型	1999	2000	2001	2002	2003	2004	2005	2006	2007	2008	2009	2010	2011	2012	2013	2014	2015	2016	2017	2018	2019	2020	2021	2022	合計	事故の型
交通事故(道路)	47	33	46	145	284	410	1,846	2,021	1,789	1,682	1,468	1,307	1,155	1,203	1,059	970	897	992	922	999	863	866	806	756	22,566	交通事故(道路)

踏抜き	1					2	4	3	2	2	1		1	2	3	1	2	1	2	2	3	3	3	1	39	き
おぼれ												2	19												22	おぼれ
感電								1			1					1									3	感電
爆発														1								2			3	爆発
火災							1					1						1							3	火災
破裂																										破裂
合計	150	114	117	317	554	792	3,711	4,117	3,681	3,524	3,125	2,986	2,876	2,860	2,513	2,469	2,220	2,396	2,393	2,523	2,252	2,362	2,425	2,274	52,751	合計

11 通信業における労働災害の起因物大別Top 5の推移(1999-2022年)

起因物 (大)	1999	2000	2001	2002	2003	2004	2005	2006	2007	2008	2009	2010	2011	2012	2013	2014	2015	2016	2017	2018	2019	2020	2021	2022	合計	起因物 (大)
物上げ 装置、 運搬機 械	63	43	57	182	348	515	2,392	2,698	2,397	2,211	1,934	1,741	1,569	1,588	1,391	1,270	1,178	1,240	1,181	1,269	1,151	1,122	1,072	1,006	29,618	物上げ 装置、 運搬機 械
仮設 物、建 築物、 構築物 等	47	32	35	70	119	172	697	854	769	736	709	675	690	693	588	590	533	587	599	662	637	665	639	653	12,451	仮設 物、建 築物、 構築物 等
その他 の装置	12	11	11	26	31	38	181	197	180	217	167	222	214	216	188	235	204	222	236	203	154	181	197	201	3,744	その他 の装置

械工具等	2	3	6	12	12	18	100	120	95	128	95	125	124	141	100	134	113	133	156	122	85	99	115	117	2,155	械工具等
荷	2	3	2	12	17	12	105	92	104	96	86	107	88	100	86	95	117	113	131	119	76	100	100	112	1,875	荷
用具	4	6	5	8	15	13	47	50	59	66	50	68	66	53	64	69	66	61	65	59	51	57	60	57	1,119	用具
動力運搬機	11	1	2	10	8	10	51	65	56	61	65	58	48	48	33	31	42	36	43	38	22	34	27	26	826	動力運搬機
その他の装置、設備	5	1		6	3	6	31	26	26	19	21	26	22	22	21	30	23	21	15	19	17	23	18	25	426	その他の装置、設備
その他の起因物	2	6	1	1	3	3	72	41	30	29	25	23	41	29	30	16	22	18	17	23	28	62	142	21	685	その他の起因物
材料	4	6		2	2	5	21	15	16	11	7	12	21	9	13	11	7	12	10	3	8	9	12	17	233	材料
動力クレーン等	1	2		1	1		5	9	5	8	2	6	3	8	3	1	4	3	3	5	3	1	2	4	80	動力クレーン等
分類不能	3	2		2	2	1	8	6	7	6	3	4	3	2	4	5	2	1	3	5	2	1	3	2	77	分類不能
電気設備	1	1			1	1	3			4	1	3	1		3	2	2	7		3	1	2	4	2	42	電気設備
一般動力機械	1	1	1		2	3	6	4	7	6	7	4	4	7	1	1	4	4	4	3	2	3	2	1	78	一般動力機械

搬機																										搬機
その他の仮設物、建築物、構築物等			1		8		55	71	44	59	59	52	46	45	48	40	50	64	44	43	44	49	49	58	929	その他の仮設物、建築物、構築物等
建築物、構築物			4		9		83	71	97	90	70	80	74	85	70	61	65	60	67	70	72	70	59	54	1,311	建築物、構築物
その他の用具			3		8		37	38	43	56	38	53	51	44	55	59	56	46	51	45	34	43	51	49	860	その他の用具
人カクレーン等												1			1					2	9	8	29	35	85	人カクレーン等
その他の装置、設備					3		31	26	26	19	21	26	22	22	21	30	23	21	15	19	17	23	18	25	408	その他の装置、設備
トラック			2		7		39	58	44	46	56	41	38	38	27	24	34	31	32	32	18	27	20	22	636	トラック
その他の起因物			1		3		72	41	30	29	25	23	41	29	30	16	22	18	17	23	28	62	142	21	673	その他の起因物

作業 床、歩 み板			2		9		28	20	30	29	22	32	27	30	21	27	22	19	28	30	14	21	15	16	442	作業 床、歩 み板
高温・ 低温環 境						8	10	3	5	3	11	2	7	15	8	6	5	7	18	12	16	11	12	159	高温・ 低温環 境	
はしご 等			2		7		10	12	16	10	12	15	15	9	9	10	10	15	14	14	17	14	9	8	228	はしご 等
金属材 料					1		9	8	3	4	1	5	9	3	4	3	2	7	4	1	2	3	1	8	78	金属材 料
木材、 竹材						1	1	3	1	2	1	2	1	3		1	2	2	1	1				5	27	木材、 竹材
エレ ベー タ、リ フト					1		4	5	4	6	2	3	2	8	2	1	4	2	3	4	1	1	1	4	58	エレ ベー タ、リ フト
石、 砂、砂 利						8	1	5	5	2	4	7	1	3	4	1	1	2		3	1	8	3	59	石、 砂、砂 利	
異常環 境等										2	1	1	1		1			1	1	1				3	12	異常環 境等
地山、 岩石			1		1		13	9	6	12	7	5	6	6	5	4	3	4	5	5	4	7	1	2	106	地山、 岩石

立木等						3	3		3		1	1	2	4		4	5	2	3	5	3	6	1	46	立木等
フォークリフト							1	2	2	1	4	3	3	2	2	3			1	2	2	1	1	30	フォークリフト
送配電線等					1		2		3	1	2			3	1	2	6		2	1	1	3	1	29	送配電線等
足場					2			2		1		2	1			1	1	1			1	2	1	15	足場
電力設備							1			1													1	3	電力設備
その他の木材加工用機械					1																		1	2	その他の木材加工用機械
機械装置							4	2	3	2	1	3		1		1	1					3		21	機械装置
高所作業車			2		1			1		2			3	1		1			1					12	高所作業車
人力機械								2	1	1			2		1	1			1		2		1	12	人力機械
動力伝導機構							1		3								1	1		1	1			8	動力伝導機構
その他の電気												1	1			1	1		1		1	1		7	その他の電気

アーク溶接装置																										アーク溶接装置
炉、窯																										炉、窯
乾燥設備																										乾燥設備
その他の炉、窯等																										その他の炉、窯等
玉掛用具																										玉掛用具
引火性の物																										引火性の物
可燃性のガス																										可燃性のガス
放射線																										放射線
合計	150	114	117	317	554	792	3,711	4,117	3,681	3,524	3,125	2,986	2,876	2,860	2,513	2,469	2,220	2,396	2,393	2,523	2,252	2,362	2,425	2,274	52,751	合計

11 通信業における労働災害の労働者年齢別の推移(1999-2022年)

年齢	1999	2000	2001	2002	2003	2004	2005	2006	2007	2008	2009	2010	2011	2012	2013	2014	2015	2016	2017	2018	2019	2020	2021	2022	合計	年齢
50歳-59	49	35	36	77	155	192	901	987	872	939	759	688	691	740	617	638	578	602	606	670	609	654	705	723	13,523	50歳-

歲																										59 歲
40歲-49 歲	34	25	27	54	113	159	728	812	716	683	628	596	612	665	599	642	585	613	648	661	558	625	651	551	11,985	40 歲- 49 歲
30歲-39 歲	23	18	29	72	126	196	877	977	828	780	751	709	661	651	560	508	436	462	453	456	450	412	430	372	11,237	30 歲- 39 歲
60歲以上	7	5	4	6	34	47	282	347	335	387	384	393	347	323	288	234	224	277	299	340	301	340	326	362	5,892	60 歲 以 上
20歲-29 歲	35	30	19	101	113	178	835	875	859	668	536	550	532	447	426	429	370	395	351	359	291	293	284	247	9,223	20 歲- 29 歲
19歲以下	2	1	2	7	13	20	88	119	71	67	67	50	33	34	23	18	27	47	36	37	43	38	29	19	891	19 歲 以 下
合計	150	114	117	317	554	792	3,711	4,117	3,681	3,524	3,125	2,986	2,876	2,860	2,513	2,469	2,220	2,396	2,393	2,523	2,252	2,362	2,425	2,274	52,751	合 計

9人以下	14	8	7	8	15	13	85	71	116	97	81	75	95	93	57	65	75	59	48	71	74	60	87	60	1,434	以下
30人-49人	7	8	7	20	21	14	185	144	96	121	90	117	108	114	59	26	24	14	23	16	19	23	31	28	1,315	30人-49人
合計	150	114	117	317	554	792	3,711	4,117	3,681	3,524	3,125	2,986	2,876	2,860	2,513	2,469	2,220	2,396	2,393	2,523	2,252	2,362	2,425	2,274	52,751	合計

11 通信業における労働災害の発生月別Top 6の推移(1999-2022年)

月	1999	2000	2001	2002	2003	2004	2005	2006	2007	2008	2009	2010	2011	2012	2013	2014	2015	2016	2017	2018	2019	2020	2021	2022	合計	月
1月	9	13	13	14	28	86	387	456	325	414	358	339	314	318	316	223	234	247	227	339	229	199	286	337	5,711	1月
12月	12	4	11	14	87	70	320	407	293	321	294	313	274	336	240	258	217	217	243	217	186	237	204	209	4,984	12月
7月	19	11	8	35	58	63	314	375	372	283	286	273	222	223	215	207	216	209	190	218	234	266	194	193	4,684	7月
11月	17	12	12	17	66	50	248	350	258	271	249	217	265	213	197	195	171	217	199	211	159	181	183	189	4,147	11月
6月	11	9	4	25	41	77	332	314	303	275	268	225	210	216	204	186	175	196	173	199	195	219	176	187	4,220	6月
4月	12	8	5	48	41	81	261	308	315	276	235	229	207	191	182	164	165	189	175	160	150	200	193	183	3,978	4月
3月	9	9	15	17	31	54	341	293	347	262	252	235	262	229	183	200	177	162	203	238	168	165	218	180	4,250	3月
9月	16	5	11	30	32	58	241	305	244	229	202	195	239	214	163	172	161	205	191	170	176	182	195	175	3,811	9月
2月	14	6	11	18	26	59	334	336	293	378	259	276	206	288	184	308	158	189	190	186	199	175	190	171	4,454	2月
10月	9	14	14	25	59	77	292	362	297	268	270	253	245	237	223	202	184	197	257	189	174	192	195	159	4,394	10月
8月	13	12	4	36	48	58	358	293	325	258	217	231	222	172	193	201	176	184	169	178	197	176	208	153	4,082	8月

5月	9	11	9	38	37	59	283	318	309	289	235	200	210	223	213	153	186	184	176	218	185	170	183	138	4,036	5月
合計	150	114	117	317	554	792	3,711	4,117	3,681	3,524	3,125	2,986	2,876	2,860	2,513	2,469	2,220	2,396	2,393	2,523	2,252	2,362	2,425	2,274	52,751	合計

11 通信業における労働災害の都道府県別の推移(1999-2022年)

県	1999	2000	2001	2002	2003	2004	2005	2006	2007	2008	2009	2010	2011	2012	2013	2014	2015	2016	2017	2018	2019	2020	2021	2022	合計	県
東京	33	31	17		94		353	428	315	274	230	259	222	270	250	239	198	197	207	222	197	204	188	227	4,655	東京
北海道	5	2	3		31		202	294	316	233	198	169	147	172	136	159	117	136	159	161	145	160	156	182	3,283	北海道
神奈川	7	7	11		22		259	330	232	210	193	207	205	212	149	157	152	136	139	143	109	122	127	148	3,277	神奈川
愛知	7	1	5		63		273	282	271	252	177	207	188	181	163	149	129	160	153	182	172	147	149	145	3,456	愛知
埼玉	3	3	2		2		159	188	156	110	151	151	160	180	173	196	184	181	163	203	146	148	136	142	2,937	埼玉
千葉	2	1			1		90	197	137	132	159	147	158	153	140	144	136	138	130	141	112	108	111	127	2,464	千葉
大阪	10	14	9		11		222	232	167	177	174	112	155	124	105	108	85	142	138	119	107	140	157	116	2,624	大阪
兵庫	7	4	6		12		149	152	107	103	112	107	98	69	88	59	76	121	99	119	83	94	115	89	1,869	兵庫
静岡	4		2		29		87	139	125	131	84	84	90	81	67	51	56	75	83	79	74	77	75	70	1,563	静岡
栃木		3	4		2		65	93	74	52	4	5	61	64	49	62	50	57	53	54	56	60	51	53	972	栃木
京都	3	1	4		5		65	58	54	60	71	50	44	60	50	40	43	38	53	49	36	53	55	53	945	京都
福岡	5	1	4		29		161	127	158	134	130	100	86	69	60	59	50	54	53	53	63	78	67	51	1,592	福岡
広島	6	4	3		34		116	92	82	91	98	95	73	85	63	59	61	55	68	54	60	65	69	50	1,383	広島
群馬	3	2	1		4		75	73	54	70	52	80	61	68	67	68	50	70	49	56	62	47	65	50	1,127	群馬
長野		5	2		7		9	60	69	81	71	62	60	53	60	66	52	51	43	35	53	50	49	48	986	長野

秋田		1	2		3		24	18	27	24	31	20	29	30	20	19	14	15	21	20	26	21	19	20	404	秋田
宮崎	6				3		47	27	35	31	18	18	14	6	11	19	10	14	6	16	11	9	25	19	345	宮崎
熊本	3	3	2		6		33	44	58	52	46	39	32	25	26	17	15	23	18	16	20	20	22	16	536	熊本
徳島	2	2	1		5		20	21	14	24	21	24	19	23	27	23	17	29	18	17	23	19	21	16	386	徳島
島根	2	1			9		7	30	30	38	35	36	27	19	17	18	19	18	16	20	20	11	20	15	408	島根
高知	1	1	3		3		19	17	23	16	18	12	21	23	18	18	16	20	19	13	21	19	11	14	326	高知
和歌山					2		35	14	27	24	32	32	21	12	17	24	18	18	21	17	12	20	20	12	378	和歌山
福井					1		27	9	17	19	13	17	22	17	13	17	16	13	22	21	18	19	17	12	310	福井
佐賀	1	1			7		21	28	37	23	29	20	15	12	9	7	8	10	3	9	16	8	16	11	291	佐賀
香川		1	1		8		31	27	41	27	24	33	28	30	20	21	22	25	14	26	19	21	19	10	448	香川
鳥取	2	2			1		27	13	15	20	14	11	12	13	12	7	7	12	3	11	11	17	9	10	229	鳥取
大分	6	1	2		6		47	33	27	36	42	24	20	22	15	18	16	25	20	18	14	30	29	9	460	大分
合計	150	114	117	317	554	792	3,711	4,117	3,681	3,524	3,125	2,986	2,876	2,860	2,513	2,469	2,220	2,396	2,393	2,523	2,252	2,362	2,425	2,274	52,751	合計

(備考) 2022年のデータには新型コロナ罹患を含まない。2021年及び2020年のデータには新型コロナ罹患を含む。2011年のデータに東日本大震災のデータを含む。

出典：<https://anzeninfo.mhlw.go.jp/user/anzen/tok/anst00.html> MHLW, Jaan

https://www.jisha.or.jp/international/topics/202307_07.htmlに戻る。