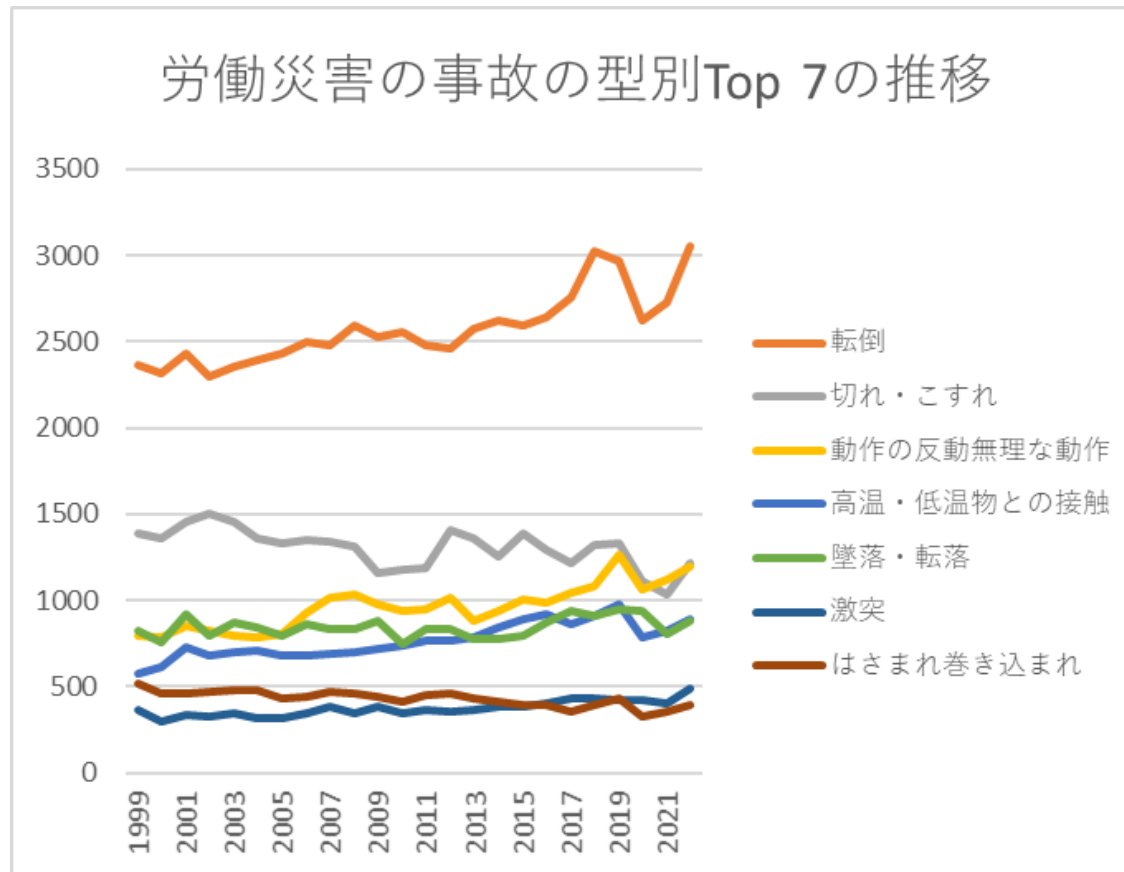
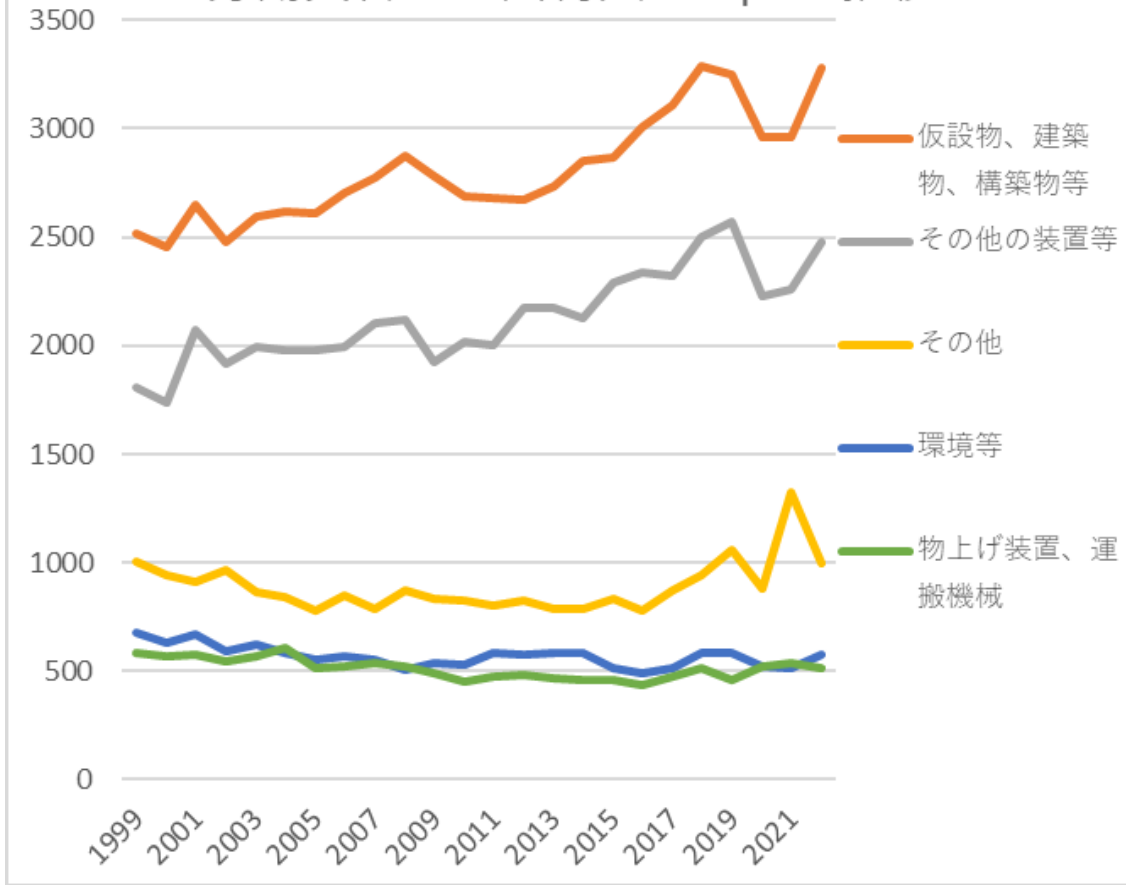


14 接客娯楽における労働災害の推移のグラフ(1999-2022年)

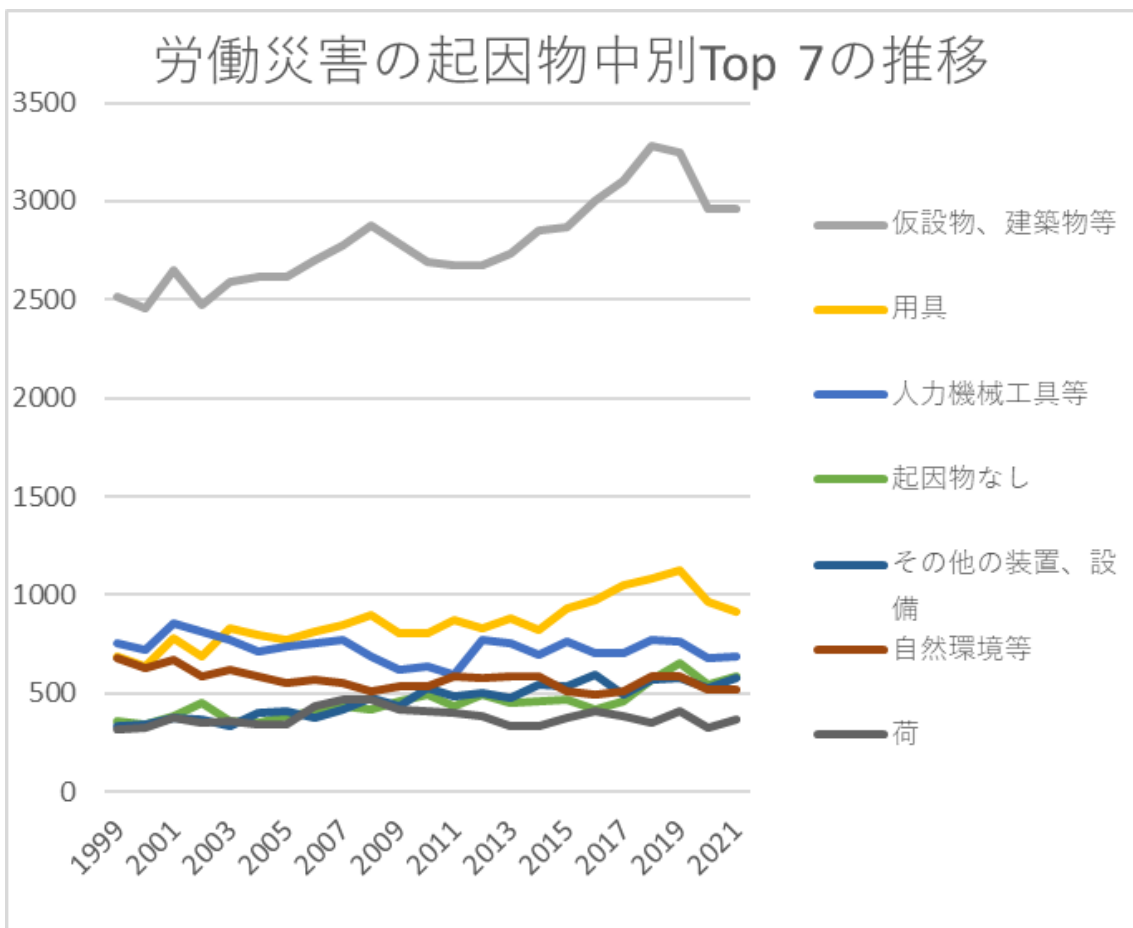


14 接客娯楽における労働災害の事故の型別Top 7の推移(1999-2022年)

労働災害の起因物大別Top5の推移

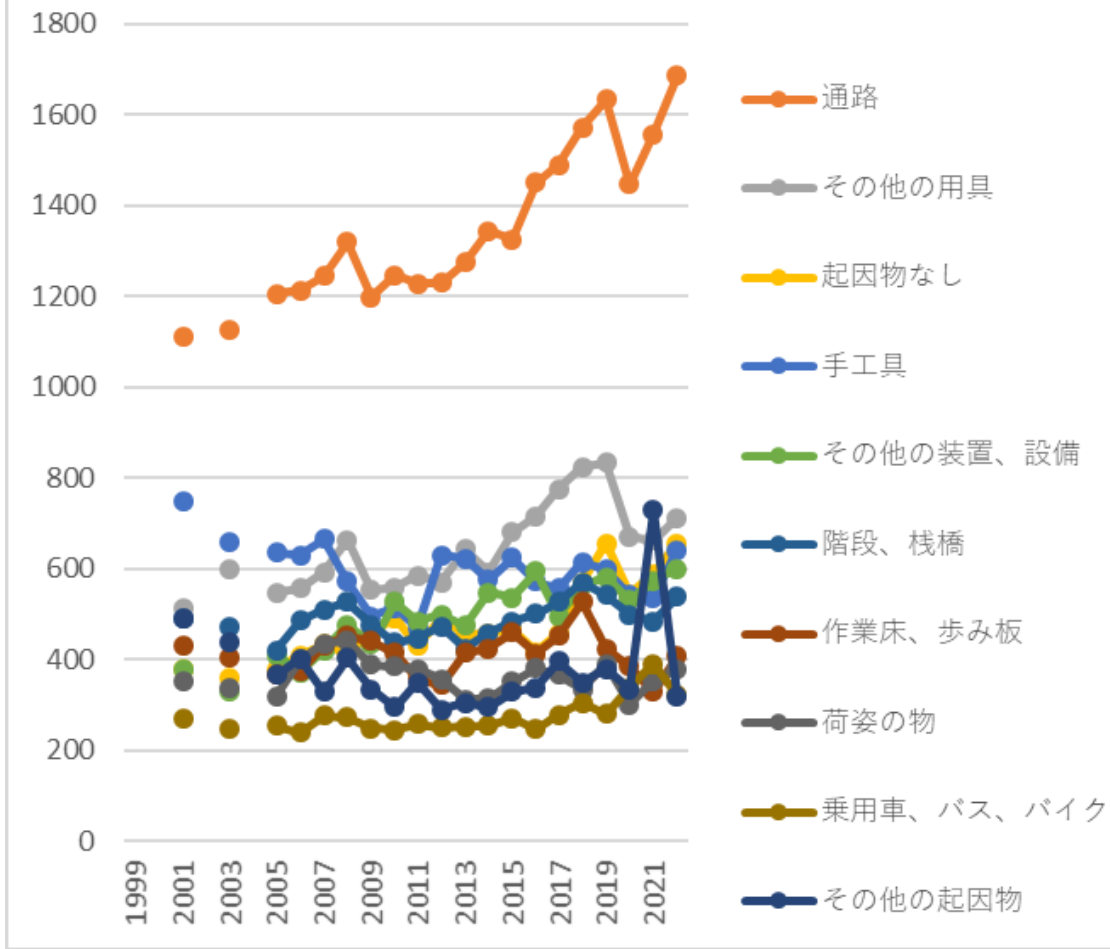


14 接客娯楽における労働災害の起因物大別Top 5の推移(1999-2022年)

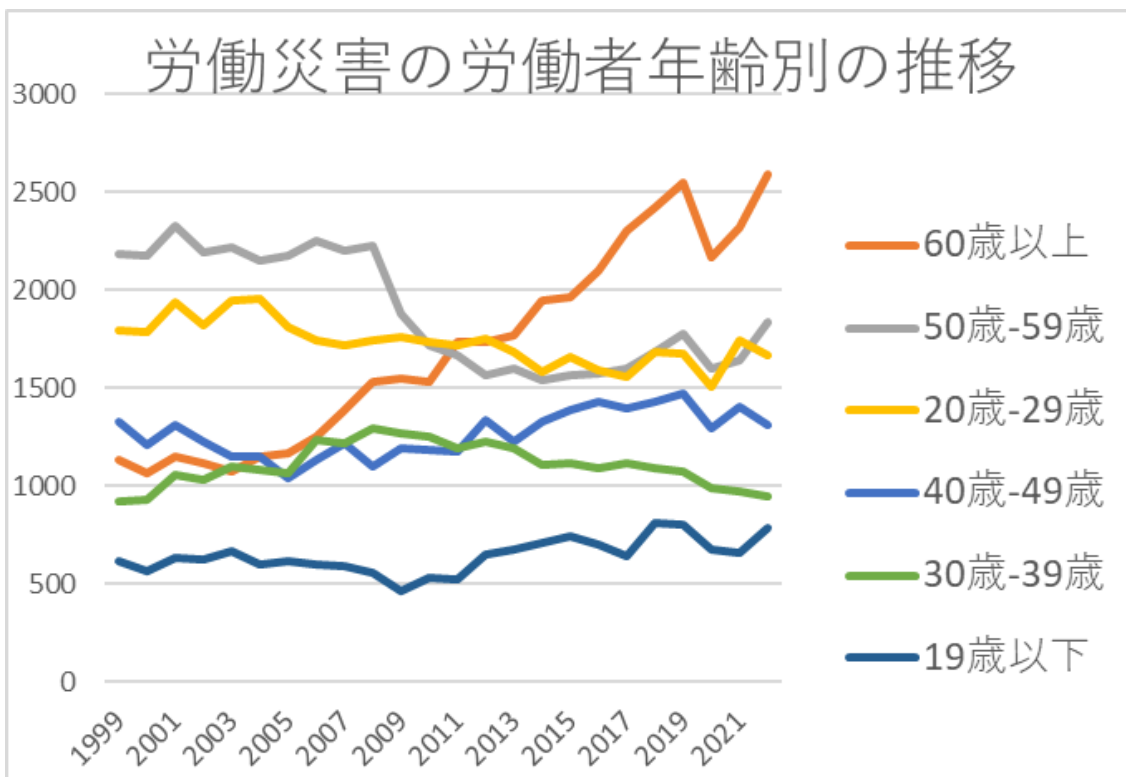


14 接客娯楽における労働災害の起因物中別Top 7の推移(1999-2022年)

労働災害の起因物小別Top 10の推移

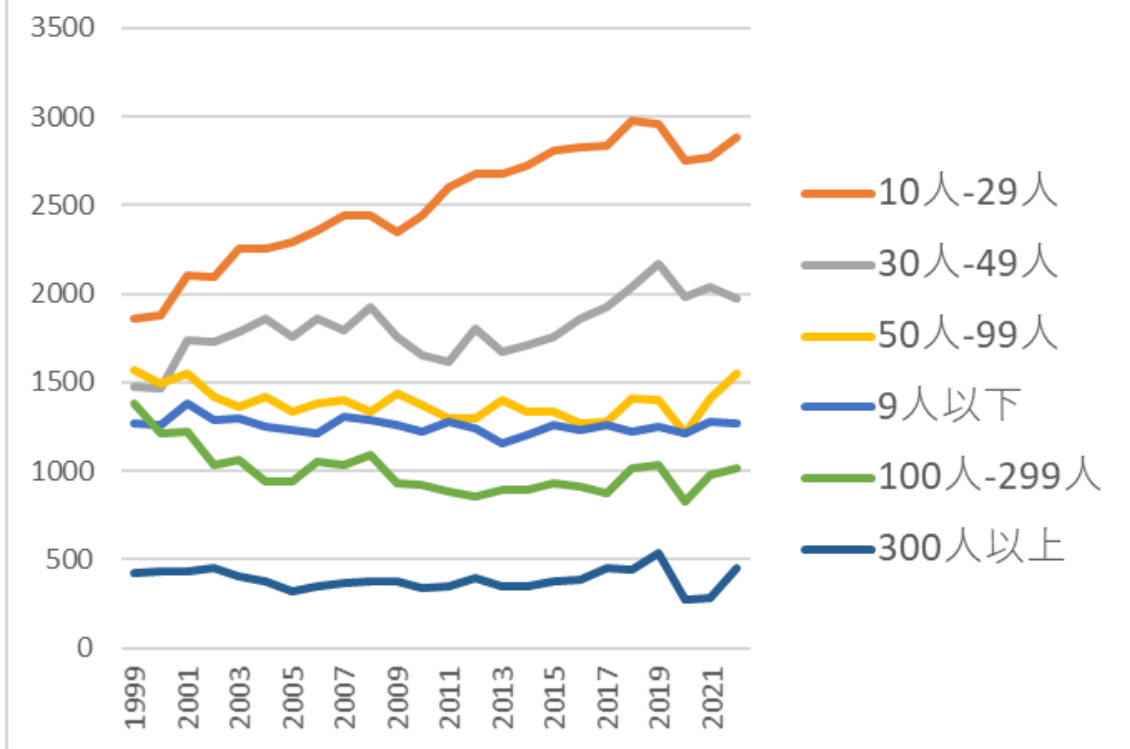


14 接客娯楽における労働災害の起因物小別Top 10の推移 (1999-2022年)



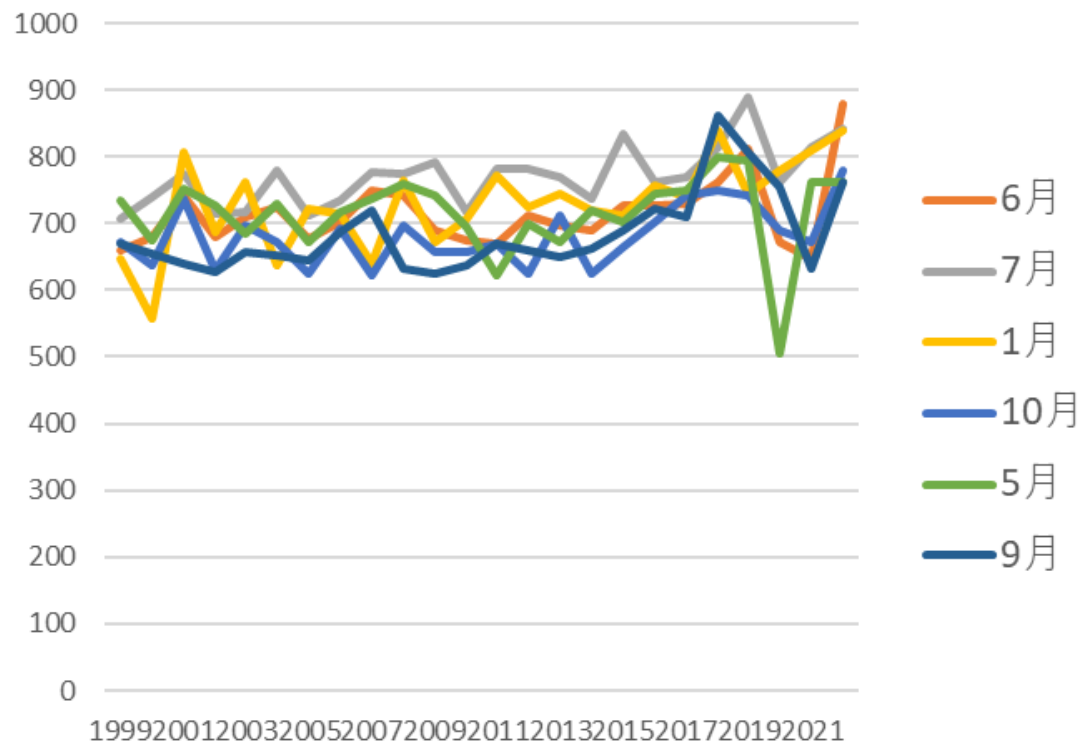
14 接客娯楽における労働災害の労働者年齢別の推移(1999-2022年)

労働災害の労働者規模別の推移



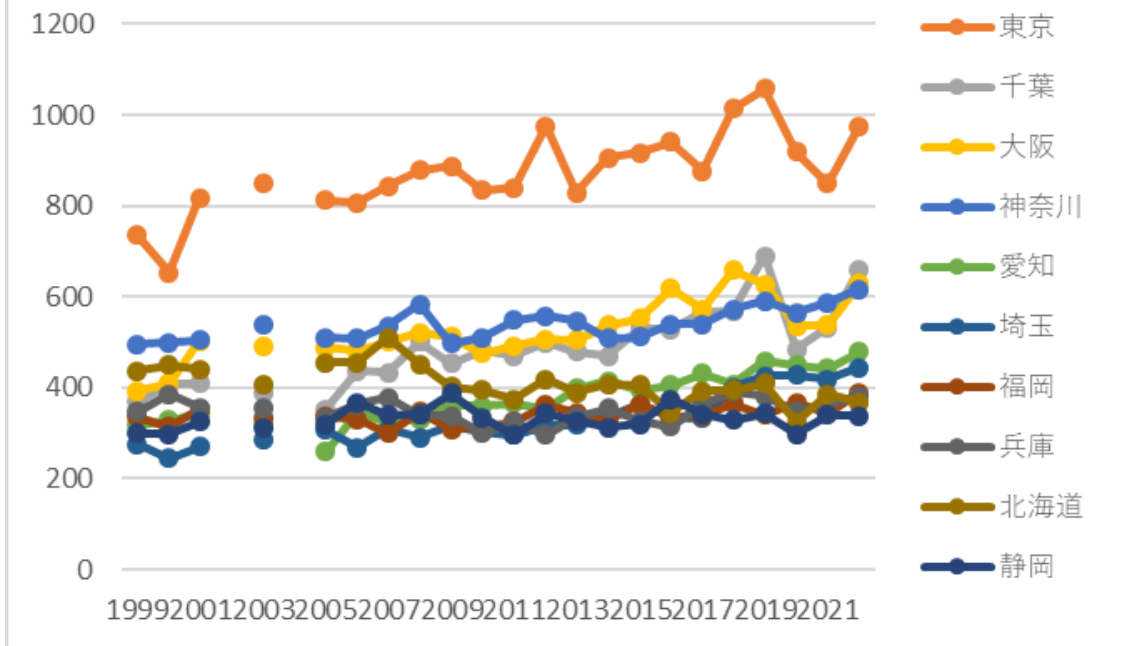
14 接客娯楽における労働災害の労働者規模別の推移(1999-2022年)

労働災害の発生月別Top 6の推移



14 接客娯楽における労働災害の発生月別Top 6の推移(1999-2022年)

労働災害の都道府県別Top 10の推移



14 接客娯楽における労働災害の都道府県別の推移(1999-2022年)

14 接客娯楽における労働災害の事故の型別Top 7の推移(1999-2022年)

事故の型	1999	2000	2001	2002	2003	2004	2005	2006	2007	2008	2009	2010	2011	2012	2013	2014	2015	2016	2017	2018	2019	2020	2021	2022	合計	事故の型
転倒	2,360	2,316	2,428	2,297	2,353	2,396	2,431	2,498	2,480	2,599	2,528	2,555	2,479	2,458	2,574	2,622	2,599	2,644	2,753	3,027	2,971	2,622	2,725	3,053	61,768	転倒
切れ・こすれ	1,387	1,359	1,458	1,503	1,454	1,357	1,335	1,352	1,345	1,308	1,162	1,181	1,187	1,406	1,355	1,251	1,392	1,295	1,217	1,321	1,333	1,112	1,031	1,212	31,313	切れ・こす

故(その他)	16	13	6	4	2	4	6	5	3	10	5	7	7	6	3	12	11	6	6	8	5	3	4	4	156	(その他)
破裂	1	2	3	1	1		2	3	1	2	3	3	4	5	1	3	1	3	2	2		1	1	4	49	破裂
おぼれ	5	4	4		1	3	2	1	2	1	2	2	14	1	1	2	1	1	4	2	3	1			57	おぼれ
合計	7,978	7,743	8,421	8,018	8,165	8,081	7,874	8,211	8,340	8,458	8,110	7,945	8,022	8,268	8,148	8,213	8,453	8,489	8,621	9,110	9,345	8,242	8,748	9,140	200,143	合計

14 接客娯楽における労働災害の起因物大別Top 5の推移(1999-2022年)

起因物(大)	1999	2000	2001	2002	2003	2004	2005	2006	2007	2008	2009	2010	2011	2012	2013	2014	2015	2016	2017	2018	2019	2020	2021	2022	合計	起因物(大)
仮設物、建築物、構築物等	2,515	2,452	2,647	2,476	2,592	2,620	2,613	2,704	2,774	2,873	2,781	2,691	2,678	2,675	2,734	2,854	2,870	3,004	3,105	3,285	3,251	2,962	2,959	3,282	67,397	仮設物、建築物、構築物等
その他の装置等	1,809	1,735	2,074	1,918	1,993	1,975	1,976	1,992	2,100	2,121	1,925	2,014	2,005	2,174	2,177	2,127	2,294	2,341	2,323	2,498	2,568	2,228	2,258	2,478	51,103	その他の装置等
その他	1,004	946	913	969	867	844	782	847	790	874	834	826	803	822	787	786	836	777	874	942	1,057	884	1,327	998	21,389	その他
環境等	675	629	669	589	621	588	553	571	551	507	539	531	583	578	586	584	511	490	511	583	582	522	517	579	13,649	環境等
物上げ装置、運搬機	582	569	580	544	565	604	513	524	537	522	493	454	472	482	467	456	461	433	473	513	461	520	536	511	12,272	物上げ装置、運搬機

械																										械
物質、 材料	587	596	648	684	679	655	641	714	676	619	673	597	628	719	636	665	646	618	563	535	596	427	425	510	14,737	物質、 材料
荷	319	328	378	351	357	340	345	431	465	467	416	407	396	385	329	329	372	408	381	353	409	321	370	400	9,057	荷
動力機 械	487	488	512	487	491	455	451	428	447	475	449	425	457	433	432	412	463	418	391	401	421	378	356	382	10,539	動力機 械
合計	7,978	7,743	8,421	8,018	8,165	8,081	7,874	8,211	8,340	8,458	8,110	7,945	8,022	8,268	8,148	8,213	8,453	8,489	8,621	9,110	9,345	8,242	8,748	9,140	200,143	合計

14 接客娯楽における労働災害の起因物中別Top 7の推移(1999-2022年)

起因物 (中)	1999	2000	2001	2002	2003	2004	2005	2006	2007	2008	2009	2010	2011	2012	2013	2014	2015	2016	2017	2018	2019	2020	2021	2022	合計	起因物 (中)
仮設 物、建 築物等	2,515	2,452	2,647	2,476	2,592	2,620	2,613	2,704	2,774	2,873	2,781	2,691	2,678	2,675	2,734	2,854	2,870	3,004	3,105	3,285	3,251	2,962	2,959	3,282	67,397	仮設 物、建 築物等
用具	683	633	776	687	827	799	773	812	848	896	806	802	871	832	882	819	930	974	1,050	1,086	1,122	962	914	984	20,768	用具
人力機 械工具 等	753	718	855	815	770	714	734	750	775	685	622	632	596	769	754	694	765	706	702	773	764	682	684	808	17,520	人力機 械工具 等
起因物 なし	362	337	380	448	360	352	380	409	433	415	458	492	430	493	454	457	468	417	457	569	656	543	589	656	11,015	起因物 なし
その他 の装 置、設 備	333	343	379	363	331	400	409	372	421	477	434	527	484	498	475	547	537	595	496	565	581	530	573	599	11,269	その他 の装 置、設 備

自然環境等	675	629	669	589	621	588	553	571	551	507	539	531	583	578	586	584	511	490	511	583	582	522	517	579	13,649	自然環境等
荷	319	328	378	351	357	340	345	431	465	467	416	407	396	385	329	329	372	408	381	353	409	321	370	400	9,057	荷
乗物	357	353	389	362	364	428	369	342	389	361	366	327	347	339	355	341	338	323	362	394	347	409	459	398	8,819	乗物
材料	462	453	461	504	486	477	441	548	498	465	519	458	449	536	481	466	475	427	391	382	414	319	304	391	10,807	材料
一般動力機械	397	411	429	395	425	398	381	371	362	402	386	363	397	351	371	354	397	360	352	357	361	316	305	329	8,970	一般動力機械
その他の起因物	567	545	490	464	440	431	366	402	329	404	335	296	350	290	305	296	328	339	397	350	379	334	728	320	9,485	その他の起因物
危険物、有害物等	125	143	187	180	193	178	200	166	178	154	154	139	179	183	155	199	171	191	172	153	182	108	121	119	3,930	危険物、有害物等
動力運搬機	201	193	168	153	176	162	133	157	125	148	118	119	113	129	99	104	111	98	98	106	101	97	74	101	3,084	動力運搬機
炉、釜等	13	19	33	24	40	38	35	40	33	32	43	38	28	45	35	31	37	29	44	47	69	35	57	57	902	炉、釜等
分類不能	75	64	43	57	67	61	36	36	28	55	41	38	23	39	28	33	40	21	20	23	22	7	10	22	889	分類不能
木材加工用機械	34	31	35	35	30	22	26	22	40	26	25	25	28	43	27	25	33	21	21	22	26	30	26	21	674	木材加工用機械
建設機	16	22	27	21	13	23	24	15	23	19	23	14	19	15	24	15	14	20	6	12	13	15	12	18	423	建設機

械等																									械等		
電気設備	18	15	18	12	11	16	16	12	12	16	13	11	12	20	22	23	16	14	20	14	22	12	25	18	388	電気設備	
動力クレーン等	24	23	23	29	25	14	11	25	23	13	9	8	12	14	13	11	12	12	13	13	13	14	3	12	369	動力クレーン等	
圧力容器	9	7	10	17	14	8	8	5	11	15	7	4	14	9	9	13	9	21	10	12	8	7	4	12	243	圧力容器	
動力伝導機構	14	13	10	25	13	7	14	14	17	21	13	14	8	14	8	11	13	13	8	5	9	8	6	9	287	動力伝導機構	
金属加工用機械	25	9	7	10	10	4	5	6	4	7	1	9	5	8	1	5	4	2	4	3	9	4	4	5	151	金属加工用機械	
原動機	1	2	4	1		1	1		1		1			2	1	2		1					1		19	原動機	
車両系木材伐出機械等																			2	1		2	3	5	2	15	車両系木材伐出機械等
溶接装置			3				1	1										1			1		1		8	溶接装置	
化学設備														1				1	1	1	1				5	化学設備	
合計	7,978	7,743	8,421	8,018	8,165	8,081	7,874	8,211	8,340	8,458	8,110	7,945	8,022	8,268	8,148	8,213	8,453	8,489	8,621	9,110	9,345	8,242	8,748	9,140	200,143	合計	

14 接客娯楽における労働災害の起因物小別Top 10の推移 (1999-2022年)

起因物 (小)	1999	2000	2001	2002	2003	2004	2005	2006	2007	2008	2009	2010	2011	2012	2013	2014	2015	2016	2017	2018	2019	2020	2021	2022	合計	起因物 (小)
通路			1,112		1,124		1,205	1,212	1,244	1,319	1,197	1,246	1,227	1,229	1,275	1,343	1,324	1,450	1,489	1,571	1,634	1,447	1,556	1,686	26,890	通路
その他の用具			514		599		547	557	593	663	553	559	585	570	643	592	681	715	775	824	833	670	661	712	12,846	その他の用具
起因物なし			380		360		380	409	433	415	458	492	430	493	454	457	468	417	457	569	656	543	589	656	9,516	起因物なし
手工具			748		658		635	630	665	571	495	514	469	629	622	575	625	572	557	614	597	541	536	640	11,893	手工具
その他の装置、設備			379		331		409	372	421	477	434	527	484	498	475	547	537	595	496	565	581	530	573	599	9,830	その他の装置、設備
階段、 栈橋			490		471		421	486	510	527	477	438	447	473	424	457	483	501	527	570	542	498	484	539	9,765	階段、 栈橋
作業 床、歩 み板			429		404		366	374	431	452	441	414	358	344	415	424	460	412	452	526	425	385	329	407	8,248	作業 床、歩 み板
荷姿の 物			354		338		319	399	436	441	388	385	379	356	312	314	351	381	366	334	391	300	354	379	7,277	荷姿の 物
乗用 車、バ ス、バ イク			270		248		255	240	277	273	249	244	258	251	252	255	270	247	278	305	280	338	391	321	5,502	乗用 車、バ ス、バ イク

その他の 起因物			490		440		366	402	329	404	335	296	350	290	305	296	328	339	397	350	379	334	728	320	7,478	その他 の起因物
その他 の材料			355		385		351	436	411	379	417	375	374	425	401	372	410	323	306	298	341	270	246	315	7,190	その他 の材料
その他 の仮設 物、建 築物、 構築物 等			247		246		271	275	240	192	246	259	224	243	231	267	242	268	251	239	294	292	237	307	5,071	その他 の仮設 物、建 築物、 構築物 等
その他 の環境 等			305		247		263	262	210	198	227	228	230	261	278	288	250	265	253	290	284	223	248	299	5,109	その他 の環境 等
建築 物、構 築物			314		295		301	315	303	346	362	292	375	329	341	317	319	330	347	327	307	307	304	291	6,422	建築 物、構 築物
はしご 等			261		226		226	254	255	233	252	242	286	261	238	225	248	258	274	260	288	292	252	272	5,103	はしご 等
食品加 工用機 械			240		231		193	185	201	220	214	204	239	195	208	220	241	221	219	224	224	198	175	189	4,241	食品加 工用機 械
人力運 搬機			96		104		95	111	103	107	122	113	122	137	125	113	135	132	143	152	150	125	128	134	2,447	人力運 搬機

その他 の一般 動力機 械			172		186		172	168	144	167	160	147	141	137	139	114	134	126	122	120	117	104	116	122	2,808	その他 の一般 動力機 械
高温・ 低温環 境			92		66		50	61	74	49	49	64	76	85	73	103	85	61	65	127	115	112	89	120	1,616	高温・ 低温環 境
地山、 岩石			194		228		159	162	162	170	171	168	176	155	131	110	100	97	119	64	96	84	93	96	2,735	地山、 岩石
その他 の危険 物、有 害物等			119		132		142	105	113	86	104	90	126	118	99	129	115	128	120	102	134	76	92	78	2,208	その他 の危険 物、有 害物等
その他 の乗物			119		115		112	101	112	88	116	82	88	88	103	85	68	75	83	88	67	71	68	77	1,806	その他 の乗物
炉、窯			25		30		30	35	29	23	37	33	25	37	31	25	24	23	36	43	60	34	50	52	682	炉、窯
その他 の動力 運搬機			92		99		71	90	73	75	67	68	48	50	45	50	49	41	46	46	46	42	39	51	1,188	その他 の動力 運搬機
金属材 料			69		66		55	71	65	51	68	62	44	83	52	61	48	75	58	54	51	31	36	49	1,149	金属材 料
トラッ ク			56		60		46	54	38	55	38	39	41	65	46	45	49	45	37	49	45	46	27	44	925	トラッ ク
立木等			55		47		46	55	61	55	57	46	46	56	64	48	47	41	46	59	51	53	61	41	1,035	立木等

開口部			23		15		18	15	16	12	24	14	19	30	20	18	22	25	26	26	30	22	19	32	426	開口部
人カク レーン 等			3		2		2	1	2	1	2	2	1	1	1	1	1	1		2	13	12	15	32	95	人カク レーン 等
分類不 能			43		67		36	36	28	55	41	38	23	39	28	33	40	21	20	23	22	7	10	22	632	分類不 能
水			22		30		32	28	42	28	34	21	53	19	40	34	27	23	23	42	34	48	25	21	626	水
引火性 の物			27		25		27	26	27	21	22	21	19	30	22	41	17	18	16	22	15	15	15	21	447	引火性 の物
機械装 置			24		19		26	32	29	26	28	22	17	29	17	15	21	27	15	19	18	21	16	21	442	機械装 置
木材、 竹材			25		26		27	34	14	27	25	13	20	21	21	26	11	20	22	21	16	17	17	20	423	木材、 竹材
屋根、 はり、 もや、 けた、 合掌			22		20		22	22	19	17	22	22	20	23	19	18	14	12	10	22	15	10	23	17	369	屋根、 はり、 もや、 けた、 合掌
ロール 機（印 刷ロー ル機を 除 く。）			11		6		10	7	11	10	5	9	13	11	14	15	11	9	8	9	13	11	9	14	206	ロール 機（印 刷ロー ル機を 除 く。）

チェンソー			11		15		15	14	22	7	16	12	15	24	13	18	12	12	11	11	9	16	11	12	276	チェンソー
その他の電気設備			13		10		10	5	10	12	7	10	7	9	16	14	12	7	15	6	10	10	15	12	210	その他の電気設備
有害物			15		14		19	16	15	18	12	16	18	19	19	8	26	15	19	14	13	8	4	11	299	有害物
その他の圧力容器			9		9		4	5	9	13	4	3	10	8	9	8	8	16	6	8	7	5	3	11	155	その他の圧力容器
動力伝導機構			10		13		14	14	17	21	13	14	8	14	8	11	13	13	8	5	9	8	6	9	228	動力伝導機構
可燃性のガス			23		22		12	17	20	29	13	10	16	14	14	20	13	29	16	14	17	8	10	7	324	可燃性のガス
エレベータ、リフト			20		14		9	19	15	9	5	5	8	10	10	8	9	8	10	10	11	7	1	7	195	エレベータ、リフト
石、砂、砂利			12		9		8	7	8	8	9	8	11	7	7	7	6	9	5	9	6	1	5	7	149	石、砂、砂利
その他の建設機械等			15		2		13	4	7	2	9	4	8	8	11	9	3	9		3	4		5	7	123	その他の建設機械等
丸のこ			17		9		4	4	10	9	5	6	11	8	8	4	13	5	5	3	8	6	8	5	148	丸のこ

盤																									盤	
その他の の炉、 窯等			7		10		4	4	4	8	5	4	3	7	4	6	13	4	7	3	7	1	7	5	113	その他 の炉、 窯等
送配電 線等			2		1		5	6	2	3	5		4	9	5	8	4	5	4	8	11	2	10	5	99	送配電 線等
掘削用 機械			4		5		6	3	5	7	6	6	3	4	3	2	3	5	4	2	2	6	4	5	85	掘削用 機械
整地・ 運搬・ 積込み 用機械			7		4		3	7	11	10	7	4	7	2	7	4	6	4	1	6	3	9	3	4	109	整地・ 運搬・ 積込み 用機械
その他 の木材 加工用 機械			5		3		4	3	8	5	3	4	2	10	6	3	4	4	5	5	8	6	7	4	99	その他 の木材 加工用 機械
コンベ ア			13		14		11	7	9	14	12	9	15	9	6	6	7	6	9	11	4	3	7	3	175	コンベ ア
足場			10		16		8	4	10	8	11	5	6	4	9	10	6	6	3	2	4		5	3	130	足場
混合 機、粉 砕機			5		2		4	7	5	3	5	3	4	8	8	5	11	4	3	4	6	3	4	3	97	混合 機、粉 砕機
その他 の動力			2		9		2	3	5	1	1	1	3	4	3	1	3	3	2	2	1	5	1	3	55	その他 の動力

クレーン等																									クレーン等	
人力機械			8		6		2	8	5	6	3	3	4	2	6	5	4	1	2	5	4	4	5	2	85	人力機械
研削盤、バフ盤			2		5		1	3	1	2		4	2	2	1	3	4	2	1	1	8	2	4	2	50	研削盤、バフ盤
異常環境等			1		3		3	3	2	7	1	4	2	2		1	2	3	5	1	2	2	1	2	47	異常環境等
フォークリフト			2				3	1	4	1	1	1	3	3		1	1	3			1	3	1	2	31	フォークリフト
爆発性の物等			3					2	3		3	2		2	1	1		1	1	1	3	1		2	26	爆発性の物等
解体用機械																	1			1	2			2	6	解体用機械
クレーン																					1			2	3	クレーン
その他の金属加工用機械			5		3		4	2	2	5	1	5	1	5		2			1	2		2		1	41	その他の金属加工用機械
圧力容器					4		2		1	2	1	1	2				1	4	4	3		2		1	28	圧力容器

ロー ダー			2		1		1	1	1				4	2	1	2	2	2	2		2	2		1	26	ロー ダー
電力設 備			3				1	1		1	1	1	1	2	1	1		2	1		1			1	18	電力設 備
ボール 盤、フ ライス 盤					1			1	1				2											1	7	ボール 盤、フ ライス 盤
射出成 型機								2	1	1	1										1			1	7	射出成 型機
鍛圧ハ ンマ																								1	1	鍛圧ハ ンマ
かな 盤			2		3		3	1		4	1	3		1			3			2		1			24	かな 盤
移動式 クレー ン			1		2			2	1	2	2	1	1			2		1	1	1			2	1	20	移動式 クレー ン
不整地 運搬車			1		1		1	2		2		1	2		1		2	1	3		2	1			20	不整地 運搬車
ボイ ラー			1		1		2		1		2		2	1		5		1		1	1		1		19	ボイ ラー
玉掛用 具			1		2			1			1	1		1	1	2	1	1	1	2	1		1		17	玉掛用 具
原動機			4				1		1		1			2	1	2		1					1		14	原動機

ラ							1	1		1												3	ラ
アーク 溶接装 置			2				1															3	アーク 溶接装 置
その他 の溶接 装置			1															1		1		3	その他 の溶接 装置
帯のこ 盤															1					1		2	帯のこ 盤
角のみ 盤、木 工ボー ル盤										1								1				2	角のみ 盤、木 工ボー ル盤
旋盤					1												1					2	旋盤
シャー													1					1				2	シャー
産業用 ロボッ ト														1							1	2	産業用 ロボッ ト
機械集 材装 置、運 材索道										1		1										2	機械集 材装 置、運 材索道
ガス溶 接装置								1									1					2	ガス溶 接装置

線集材装置																											線集材装置
放射線																											放射線
合計	7,978	7,743	8,421	8,018	8,165	8,081	7,874	8,211	8,340	8,458	8,110	7,945	8,022	8,268	8,148	8,213	8,453	8,489	8,621	9,110	9,345	8,242	8,748	9,140	200,143	合計	

14 接客娯楽における労働災害の労働者年齢別の推移(1999-2022年)

年齢	1999	2000	2001	2002	2003	2004	2005	2006	2007	2008	2009	2010	2011	2012	2013	2014	2015	2016	2017	2018	2019	2020	2021	2022	合計	年齢
60歳以上	1,136	1,068	1,155	1,121	1,077	1,148	1,171	1,250	1,386	1,532	1,549	1,530	1,734	1,736	1,767	1,943	1,963	2,101	2,305	2,417	2,545	2,169	2,320	2,589	40,712	60歳以上
50歳-59歳	2,180	2,177	2,330	2,195	2,216	2,147	2,172	2,254	2,204	2,228	1,877	1,719	1,665	1,563	1,596	1,542	1,568	1,572	1,597	1,681	1,777	1,600	1,645	1,840	45,345	50歳-59歳
20歳-29歳	1,798	1,787	1,935	1,818	1,947	1,955	1,807	1,747	1,714	1,744	1,761	1,731	1,720	1,753	1,681	1,581	1,662	1,590	1,556	1,681	1,678	1,504	1,745	1,667	41,562	20歳-29歳
40歳-49歳	1,327	1,213	1,312	1,226	1,155	1,153	1,044	1,130	1,221	1,104	1,190	1,184	1,180	1,340	1,228	1,328	1,391	1,433	1,397	1,427	1,469	1,297	1,404	1,315	30,468	40歳-49歳

30歳-39歳	919	927	1,055	1,029	1,098	1,079	1,064	1,232	1,220	1,293	1,266	1,251	1,197	1,224	1,196	1,106	1,121	1,094	1,119	1,093	1,074	991	974	945	26,567	30歳-39歳
19歳以下	618	571	634	629	672	599	616	598	595	557	467	530	526	652	680	713	748	699	647	811	802	681	660	784	15,489	19歳以下
合計	7,978	7,743	8,421	8,018	8,165	8,081	7,874	8,211	8,340	8,458	8,110	7,945	8,022	8,268	8,148	8,213	8,453	8,489	8,621	9,110	9,345	8,242	8,748	9,140	200,143	合計

14 接客娯楽における労働災害の労働者規模別の推移(1999-2022年)

労働者規模	1999	2000	2001	2002	2003	2004	2005	2006	2007	2008	2009	2010	2011	2012	2013	2014	2015	2016	2017	2018	2019	2020	2021	2022	合計	労働者規模
10人-29人	1,856	1,874	2,105	2,096	2,251	2,252	2,290	2,358	2,439	2,442	2,346	2,439	2,597	2,678	2,678	2,720	2,807	2,826	2,837	2,978	2,960	2,756	2,771	2,883	60,239	10人-29人
30人-49人	1,477	1,466	1,734	1,731	1,786	1,858	1,758	1,858	1,794	1,926	1,756	1,654	1,616	1,799	1,674	1,713	1,753	1,864	1,924	2,042	2,167	1,977	2,037	1,975	43,339	30人-49人

奈良	83	89	92		89		86	96	110	107	92	107	107	114	94	80	103	90	96	119	107	85	85	94	2,125	奈良
宮崎	87	82	63		86		89	96	98	80	79	75	69	68	61	73	87	80	79	88	90	87	98	94	1,809	宮崎
山梨	78	65	96		79		90	72	77	79	87	80	75	63	71	79	79	79	61	101	71	58	66	89	1,695	山梨
石川	103	97	121		107		81	80	100	85	87	86	108	87	73	82	88	76	97	110	91	76	86	88	2,009	石川
山形	62	68	80		74		56	72	65	66	67	57	71	68	84	67	68	76	62	63	85	63	71	87	1,532	山形
山口	98	73	81		85		92	78	65	70	75	67	95	68	71	66	88	72	76	74	94	74	90	79	1,731	山口
佐賀	44	70	76		80		67	69	75	68	65	81	66	61	69	59	66	79	69	69	78	65	86	74	1,536	佐賀
青森	73	64	71		60		83	54	71	81	73	80	63	64	66	68	50	55	69	67	70	68	60	74	1,484	青森
香川	81	73	80		68		70	74	58	61	79	59	62	61	49	56	55	62	68	62	78	67	59	72	1,454	香川
岩手	98	65	95		92		68	74	80	74	77	61	79	69	75	64	72	76	80	52	74	69	81	69	1,644	岩手
和歌山	101	76	90		78		69	68	70	77	63	69	69	64	71	72	69	70	71	70	75	74	55	69	1,590	和歌山
愛媛	88	78	89		97		84	93	69	78	83	64	86	80	53	64	67	61	67	66	73	56	64	63	1,623	愛媛
高知	82	71	72		70		59	73	83	59	73	62	68	62	66	69	78	61	61	56	65	51	60	59	1,460	高知
秋田	69	73	63		73		56	49	67	69	49	51	43	58	55	44	56	50	47	64	51	60	52	57	1,256	秋田
徳島	42	41	45		55		35	40	41	53	41	47	34	37	37	34	36	42	47	33	39	42	42	55	918	徳島
富山	59	62	62		63		65	58	49	64	69	67	63	65	53	59	56	48	79	79	68	58	67	54	1,367	富山
福井	52	58	50		44		58	43	42	58	40	35	56	59	53	44	49	55	58	65	59	53	46	43	1,120	福井
島根	54	47	58		46		47	50	47	49	37	35	48	37	37	31	43	31	37	41	39	34	50	41	939	島根
鳥取	32	30	40		31		33	37	28	31	34	47	54	26	38	31	32	34	39	33	26	33	33	31	753	鳥取
合計	7,978	7,743	8,421	8,018	8,165	8,081	7,874	8,211	8,340	8,458	8,110	7,945	8,022	8,268	8,148	8,213	8,453	8,489	8,621	9,110	9,345	8,242	8,748	9,140	200,143	合計

(備考) 2022年のデータには新型コロナ罹患を含まない。2021年及び2020年のデータには新型コロナ罹患を含む。2011年のデータに東日本大震災のデータを含む。

出典 : <https://anzeninfo.mhlw.go.jp/user/anzen/tok/anst00.html> MHLW, Jaan

https://www.jisha.or.jp/international/topics/202307_07.htmlに戻る。