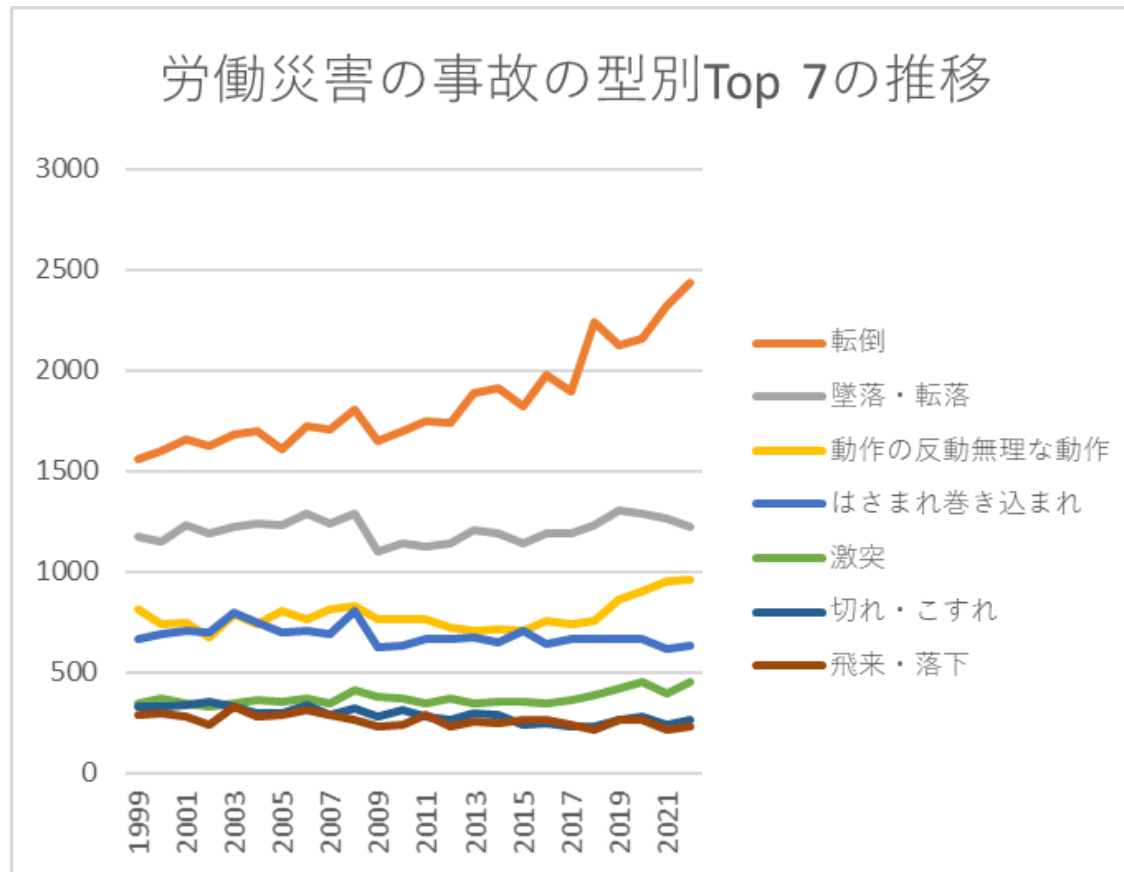
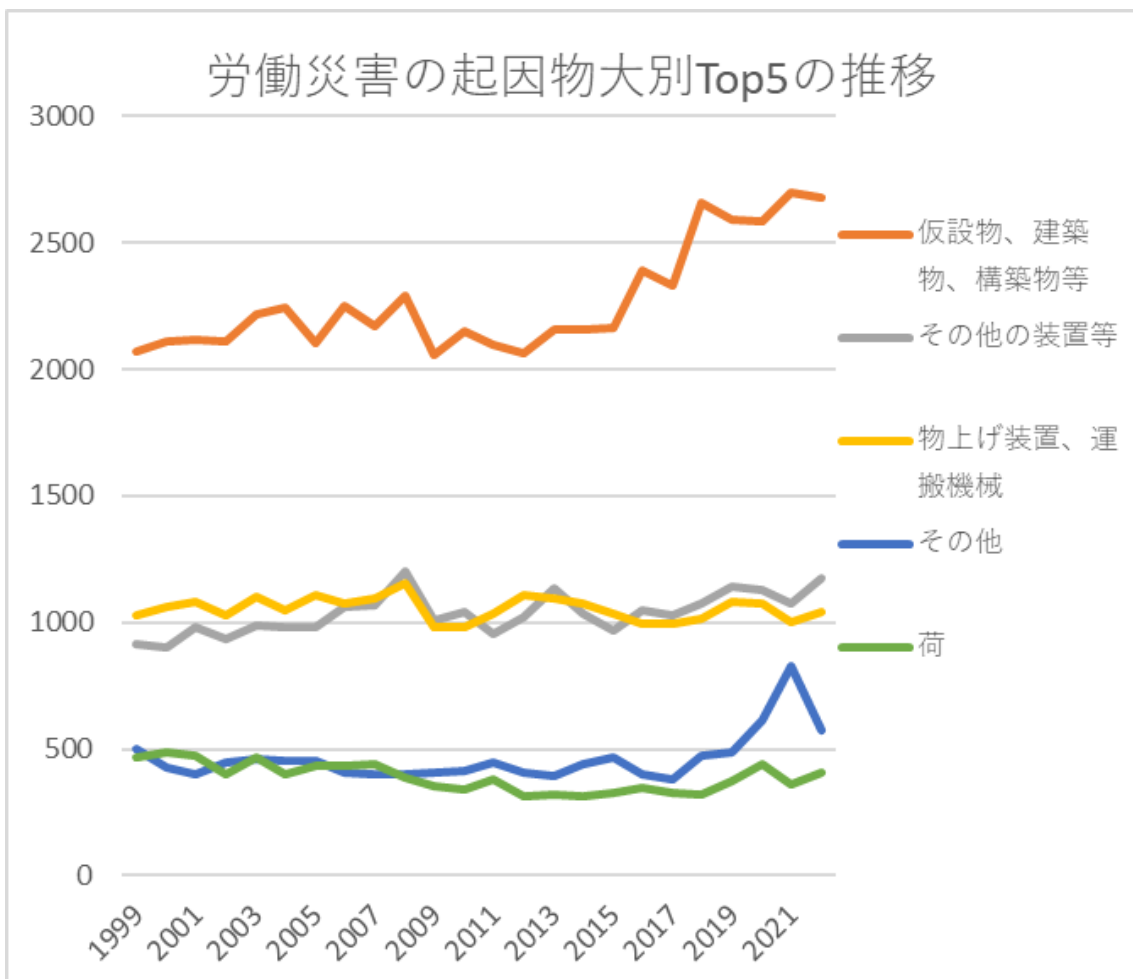


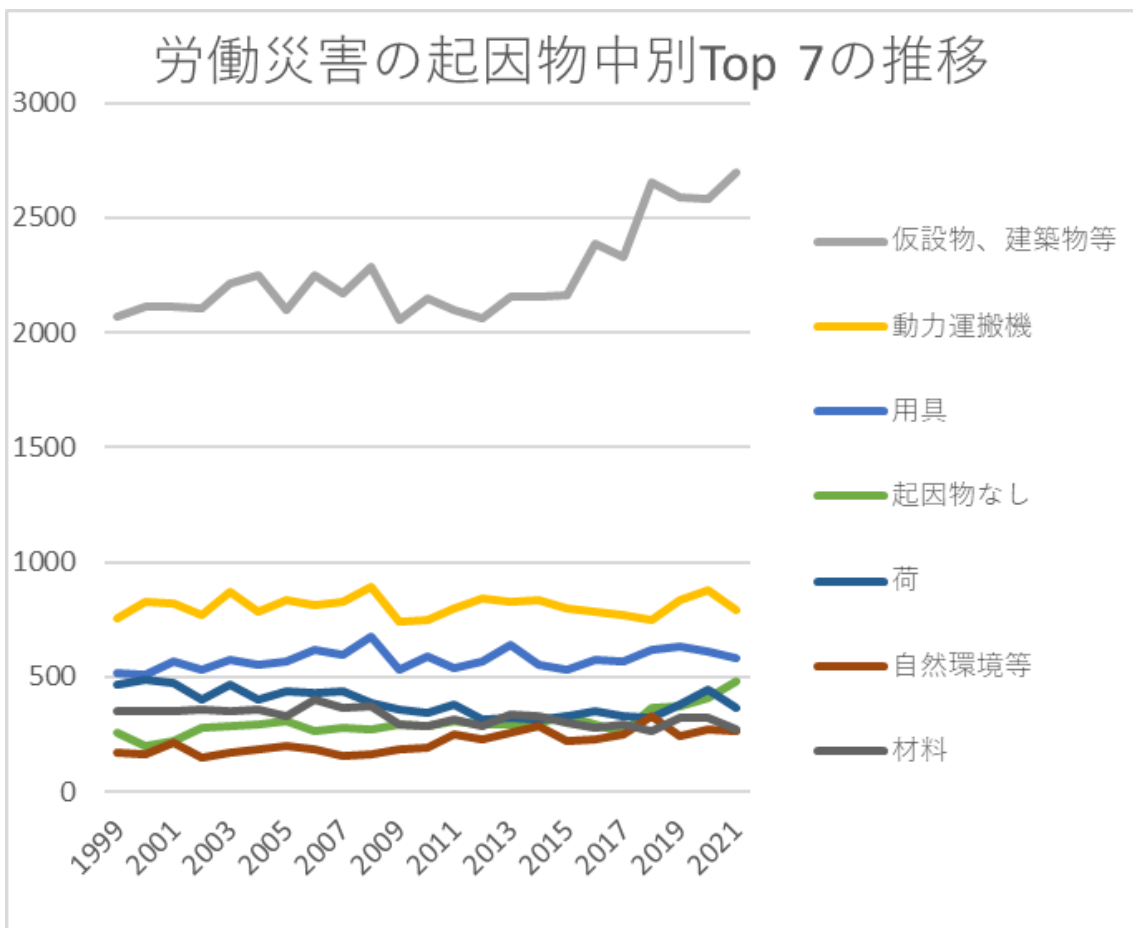
15 清掃・と畜における労働災害の推移のグラフ(1999-2022年)



15 清掃・と畜における労働災害の事故の型別Top 7の推移(1999-2022年)

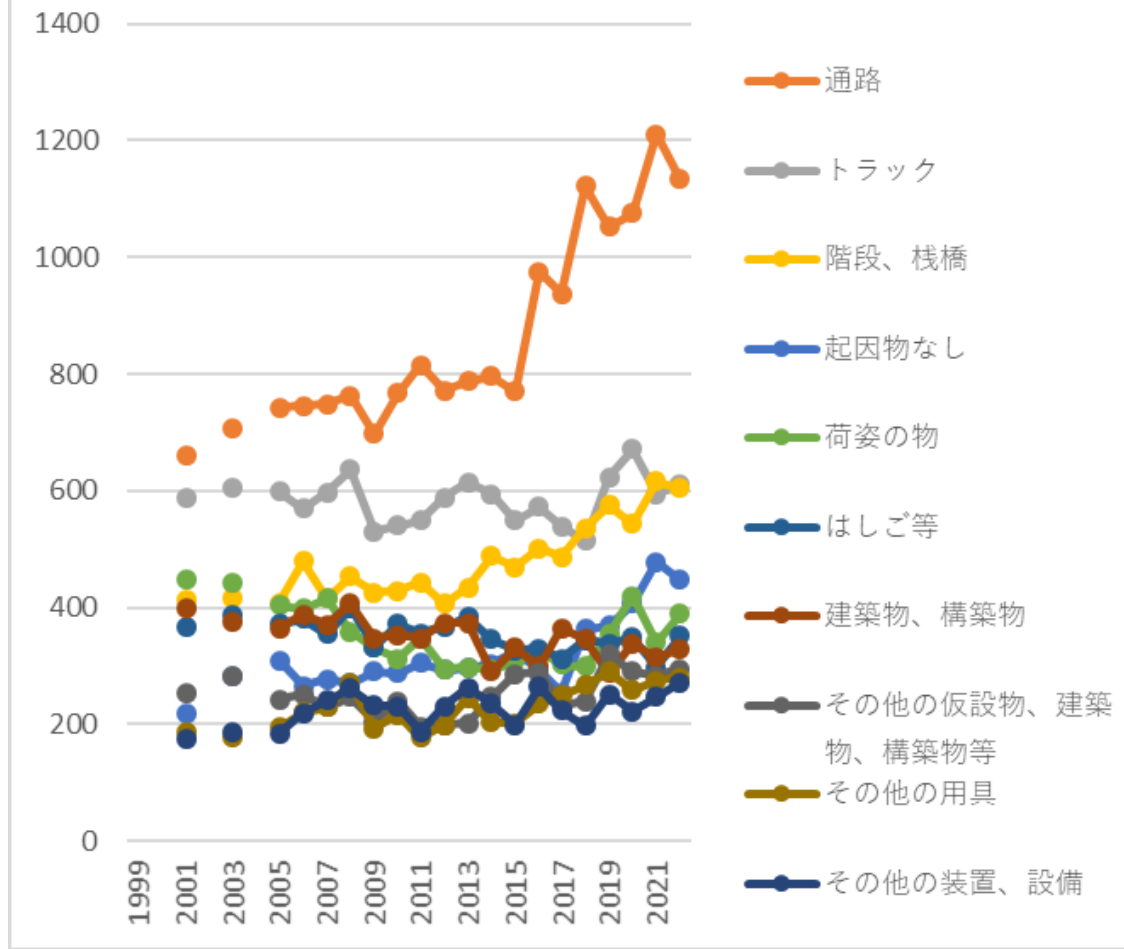


15 清掃・と畜における労働災害の起因物大別Top 5の推移(1999-2022年)

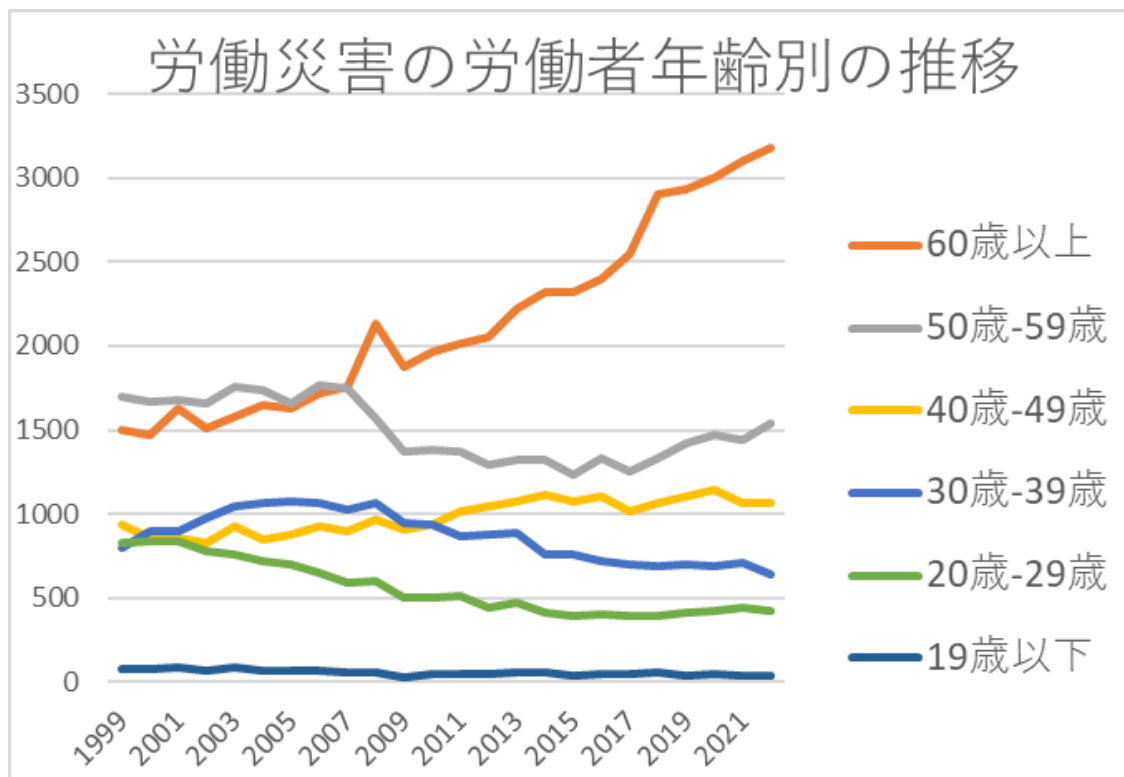


15 清掃・と畜における労働災害の起因物中別Top 7の推移(1999-2022年)

労働災害の起因物小別Top 10の推移

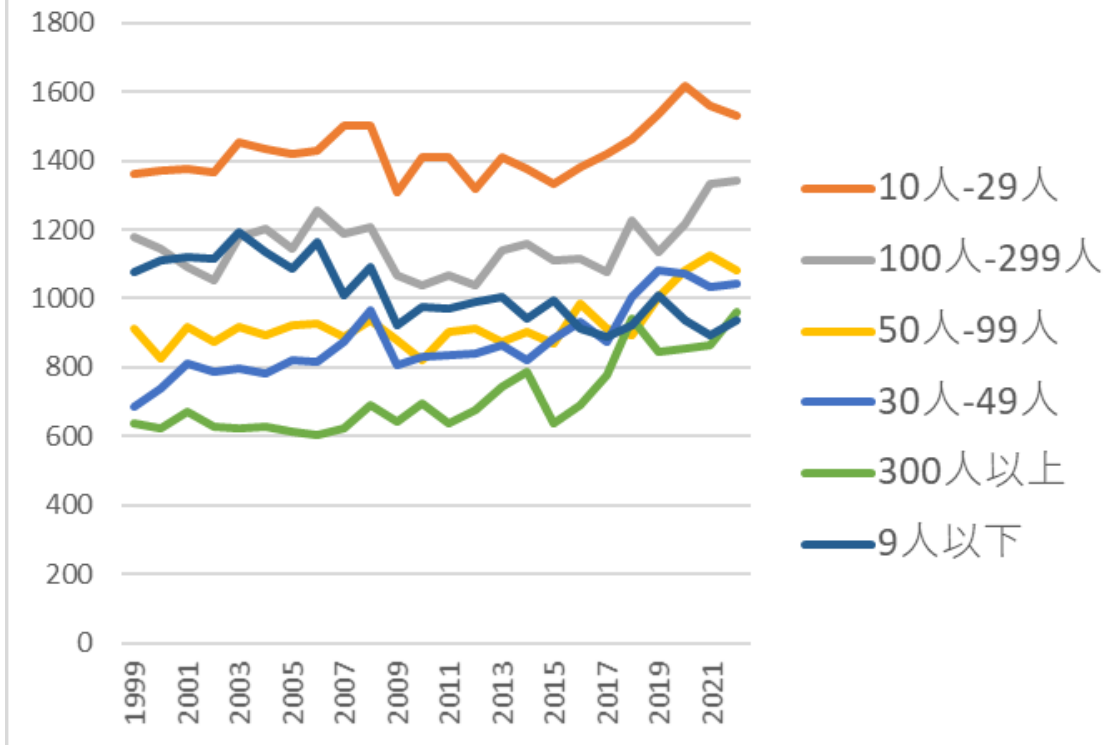


15 清掃・と畜における労働災害の起因物小別Top 10の推移 (1999-2022年)



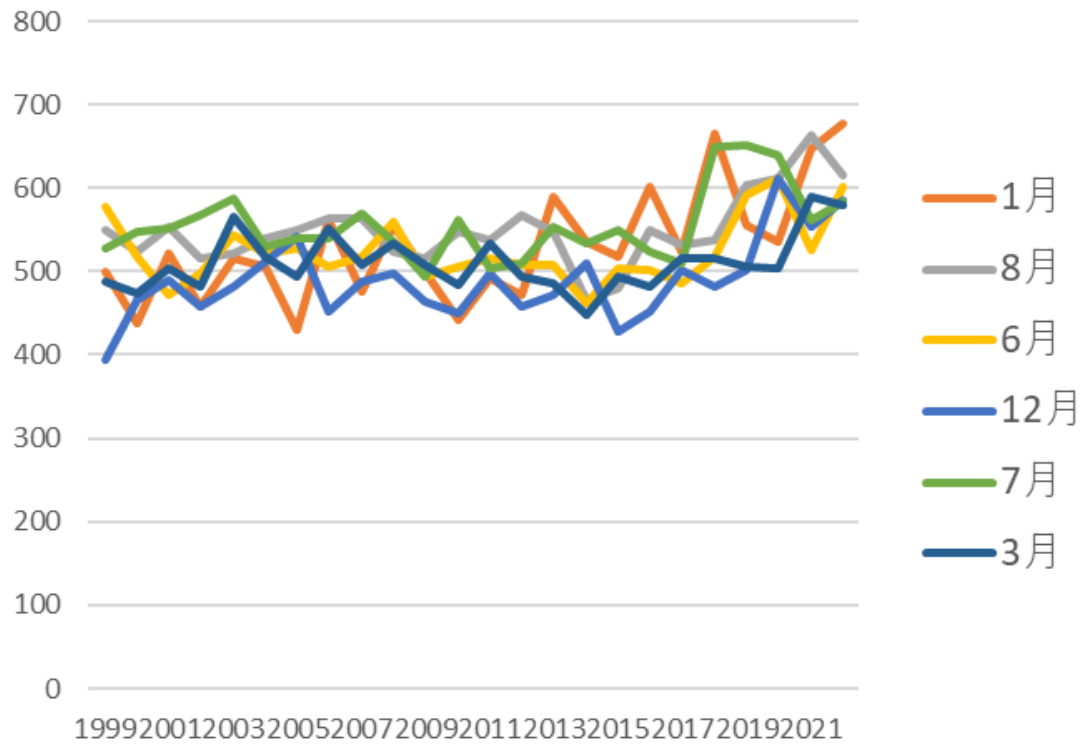
15 清掃・と畜における労働災害の労働者年齢別の推移(1999-2022年)

労働災害の労働者規模別の推移



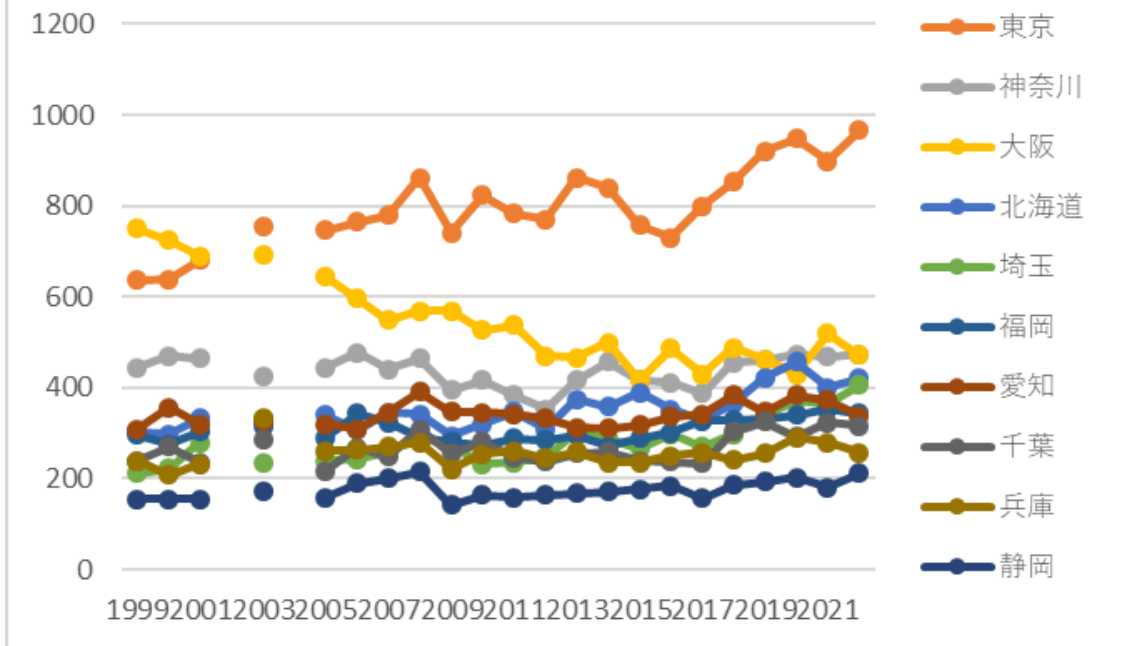
15 清掃・と畜における労働災害の労働者規模別の推移(1999-2022年)

労働災害の発生月別Top 6の推移



15 清掃・と畜における労働災害の発生月別Top 6の推移(1999-2022年)

労働災害の都道府県別Top 10の推移



15 清掃・と畜における労働災害の都道府県別の推移(1999-2022年)

15 清掃・と畜における労働災害の事故の型別Top 7の推移(1999-2022年)

事故の型	1999	2000	2001	2002	2003	2004	2005	2006	2007	2008	2009	2010	2011	2012	2013	2014	2015	2016	2017	2018	2019	2020	2021	2022	合計	事故の型
転倒	1,559	1,597	1,657	1,621	1,686	1,702	1,610	1,725	1,711	1,806	1,647	1,702	1,746	1,738	1,888	1,908	1,822	1,980	1,898	2,244	2,127	2,158	2,322	2,440	44,294	転倒
墜落・転落	1,176	1,149	1,235	1,186	1,222	1,236	1,235	1,291	1,236	1,292	1,101	1,137	1,124	1,138	1,205	1,188	1,139	1,187	1,193	1,229	1,307	1,290	1,264	1,219	28,979	墜落・転落

爆発	7	10	7	8	6	4	4	5	6	10	2	2	3	4	5	5	4	7	4	4	3	6	5	3	124	爆発
感電	5	9	8	5	6	3	6	5	6	4	3	6	10	2	4	4	5	3	3	5	6	5	5	3	121	感電
破裂	4	1		2	2	5		3	3	1	3	4	7	1	4	3	4	5	3	1	3	4	4	2	69	破裂
おぼれ	1	1	1		1	1	2	1	1	2	2	3	22			2	2	2	3	2	2	1	2	1	55	おぼれ
火災	9	2	2		3	2	1	2	4	5	4	4	4	2		5	1	2		3	2	2	3		62	火災
合計	5,855	5,819	5,993	5,825	6,166	6,077	6,014	6,198	6,088	6,395	5,630	5,768	5,829	5,772	6,037	5,989	5,834	6,018	5,953	6,450	6,617	6,781	6,807	6,889	146,804	合計

15 清掃・と畜における労働災害の起因物大別Top 5の推移(1999-2022年)

起因物 (大)	1999	2000	2001	2002	2003	2004	2005	2006	2007	2008	2009	2010	2011	2012	2013	2014	2015	2016	2017	2018	2019	2020	2021	2022	合計	起因物 (大)
仮設 物、建 築物、 構築物 等	2,072	2,112	2,114	2,107	2,214	2,246	2,101	2,250	2,170	2,288	2,055	2,147	2,095	2,063	2,155	2,156	2,163	2,390	2,330	2,656	2,592	2,585	2,695	2,676	54,432	仮設 物、建 築物、 構築物 等
その他 の装置 等	916	900	980	934	986	981	981	1,060	1,071	1,201	1,009	1,042	957	1,024	1,138	1,032	965	1,047	1,029	1,072	1,142	1,130	1,075	1,172	24,844	その他 の装置 等
物上げ 装置、 運搬機 械	1,026	1,059	1,079	1,030	1,102	1,051	1,106	1,075	1,094	1,156	980	981	1,033	1,110	1,094	1,076	1,036	992	992	1,012	1,079	1,076	1,001	1,041	25,281	物上げ 装置、 運搬機 械
その他	501	424	402	444	463	453	457	406	400	398	409	411	448	409	392	440	465	401	380	476	485	617	825	576	11,082	その他

荷	468	490	473	399	467	399	434	432	439	389	357	343	378	315	319	311	330	347	327	320	377	442	363	410	9,329	荷
環境等	172	160	216	146	170	182	199	186	154	164	183	192	249	226	254	286	218	225	247	330	244	274	261	352	5,290	環境等
物質、 材料	417	400	405	441	413	418	403	447	429	445	347	334	362	336	378	382	348	334	340	312	373	367	315	346	9,092	物質、 材料
動力機 械	283	274	324	324	351	347	333	342	331	354	290	318	307	289	307	306	309	282	308	272	325	290	272	316	7,454	動力機 械
合計	5,855	5,819	5,993	5,825	6,166	6,077	6,014	6,198	6,088	6,395	5,630	5,768	5,829	5,772	6,037	5,989	5,834	6,018	5,953	6,450	6,617	6,781	6,807	6,889	146,804	合計

15 清掃・と畜における労働災害の起因物中別Top 7の推移(1999-2022年)

起因物 (中)	1999	2000	2001	2002	2003	2004	2005	2006	2007	2008	2009	2010	2011	2012	2013	2014	2015	2016	2017	2018	2019	2020	2021	2022	合計	起因物 (中)
仮設 物、建 築物等	2,072	2,112	2,114	2,107	2,214	2,246	2,101	2,250	2,170	2,288	2,055	2,147	2,095	2,063	2,155	2,156	2,163	2,390	2,330	2,656	2,592	2,585	2,695	2,676	54,432	仮設 物、建 築物等
動力運 搬機	754	827	820	772	869	782	833	810	828	894	741	745	796	840	829	837	798	787	769	744	832	875	794	814	19,390	動力運 搬機
用具	517	508	564	530	575	549	570	614	594	675	530	591	538	568	637	554	532	574	570	617	635	611	580	635	13,868	用具
起因物 なし	257	202	218	277	282	290	310	266	277	271	291	288	305	293	296	303	325	292	255	363	369	407	478	448	7,363	起因物 なし
荷	468	490	473	399	467	399	434	432	439	389	357	343	378	315	319	311	330	347	327	320	377	442	363	410	9,329	荷
自然環 境等	172	160	216	146	170	182	199	186	154	164	183	192	249	226	254	286	218	225	247	330	244	274	261	352	5,290	自然環 境等
材料	349	349	347	358	353	360	332	401	362	375	295	286	314	288	336	331	299	281	290	260	319	319	271	285	7,760	材料

その他の装置、設備	185	177	175	199	188	182	184	220	241	262	232	231	187	231	263	235	199	264	224	198	251	223	247	272	5,270	その他の装置、設備
人力機械工具等	176	167	188	168	193	205	190	194	194	224	219	193	184	191	208	214	208	177	194	221	221	251	209	237	4,826	人力機械工具等
乗物	223	183	205	201	193	213	216	211	216	214	184	188	194	207	205	201	194	159	187	210	187	163	142	176	4,672	乗物
一般動力機械	150	154	179	184	196	188	175	182	178	200	159	162	158	143	151	156	165	131	147	125	159	133	117	151	3,843	一般動力機械
その他の起因物	199	206	167	138	155	151	128	124	101	110	98	111	132	103	84	119	133	97	111	101	110	197	342	116	3,333	その他の起因物
建設機械等	70	50	72	59	76	100	81	79	73	85	66	61	63	82	89	71	71	83	93	79	86	83	79	84	1,835	建設機械等
危険物、有害物等	68	51	58	83	60	58	71	46	67	70	52	48	48	48	42	51	49	53	50	52	54	48	44	61	1,332	危険物、有害物等
動力クレーン等	49	49	54	57	40	56	57	54	50	48	55	48	43	63	60	38	44	46	36	58	60	38	65	51	1,219	動力クレーン等
金属加工用機械	25	27	27	26	28	27	32	34	37	30	20	35	40	23	28	31	28	33	23	27	33	28	28	32	702	金属加工用機械

木材加工用機械	17	22	24	31	29	21	31	23	28	23	24	35	21	23	21	21	24	22	22	21	28	28	23	24	586	木材加工用機械
動力伝導機構	17	20	21	22	21	11	13	22	14	15	20	23	23	17	17	25	20	10	17	19	17	17	25	22	448	動力伝導機構
電気設備	14	19	26	14	15	24	12	14	22	18	10	12	22	17	7	16	14	16	22	23	16	25	20	14	412	電気設備
分類不能	45	16	17	29	26	12	19	16	22	17	20	12	11	13	12	18	7	12	14	12	6	13	5	12	386	分類不能
炉、釜等	12	20	13	12	6	9	10	11	7	13	6	5	12	9	8	4	6	10	10	5	8	10	10	8	224	炉、釜等
溶接装置	1	2	2	5	4	3	7	3	5	2	4	4	5	1	3	5	2	3	6	7	8	6	8	4	100	溶接装置
車両系木材伐出機械等																										車両系木材伐出機械等
压力容器	10	7	11	4	5	6	5	3	7	6	7	5	8	6	12	3	3	3	2	1	2	2		1	119	压力容器
化学設備	1		1	2		3	3	1	1	1	1	1	1	1		1	1		1		1	2	1	1	25	化学設備
原動機	4	1	1	2	1		1	2	1	1	1	2	2	1	1	2	1	2	6		1	1			34	原動機
合計	5,855	5,819	5,993	5,825	6,166	6,077	6,014	6,198	6,088	6,395	5,630	5,768	5,829	5,772	6,037	5,989	5,834	6,018	5,953	6,450	6,617	6,781	6,807	6,889	146,804	合計

研削盤、バフ盤			8	7		8	11	16	10	9	11	12	5	8	8	11	12	5	11	8	11	10	15	196	研削盤、バフ盤
屋根、はり、もや、けた、合掌			30	30		27	29	20	38	23	18	28	29	31	23	17	22	21	21	19	20	22	14	482	屋根、はり、もや、けた、合掌
石、砂、砂利			27	23		18	29	26	26	21	14	21	25	24	23	19	16	18	15	16	26	13	13	413	石、砂、砂利
立木等			17	24		15	13	19	14	21	15	19	19	17	13	18	18	18	15	10	28	16	13	342	立木等
その他の金属加工用機械			14	16		16	14	16	14	9	20	17	8	14	17	10	14	10	13	18	11	12	13	276	その他の金属加工用機械
分類不能			17	26		19	16	22	17	20	12	11	13	12	18	7	12	14	12	6	13	5	12	284	分類不能
丸のこ盤			15	21		17	9	19	8	15	15	9	13	9	10	12	16	14	11	19	18	7	11	268	丸のこ盤
鉄道車両			11	9		8	8	7	14	12	3	7	7	11	9	8	7	13	12	10	10	11	10	187	鉄道車両
食品加工用機			11	4		10	7	5	10	4	10	7	5	12	5	8	3	6	4	5	4	6	10	136	食品加工用機

械																									械	
チェンソー			5		3		7	8	4	6	6	12	6	7	8	8	8	2	5	5	7	4	10	10	131	チェンソー
クレーン			14		6		15	12	5	11	13	13	7	11	13	8	5	11	3	9	6	7	13	9	191	クレーン
水			19		9		19	23	16	13	15	8	44	11	9	14	3	9	6	8	7	9	11	8	261	水
地山、岩石			30		29		28	24	28	24	22	24	20	18	21	20	23	10	23	16	23	17	18	7	425	地山、岩石
送配電線等			11		5		3	2	7	13	4	4	6	12	2	8	11	6	11	9	8	9	11	7	149	送配電線等
炉、窯			12		4		9	7	4	8	6	5	12	6	8	2	4	9	8	4	4	9	6	7	134	炉、窯
ローダー			5		15		2	4	2	7	5	5	10	8	4	4	4	5	6	5	8	4	7	7	117	ローダー
足場			23		29		24	23	25	27	21	19	18	21	17	12	20	17	8	23	13	13	12	6	371	足場
エレベータ、リフト			15		7		7	10	18	9	11	11	10	12	10	10	11	4	7	15	11	7	9	6	200	エレベータ、リフト
その他の建設機械等			18		15		18	20	15	16	13	12	8	21	21	9	8	5	7	4	3	5	6	5	229	その他の建設機械等
その他の電気設備			13		5		6	11	10	3	5	3	11	3	3	4	2	8	6	8	4	13	6	4	128	その他の電気設備

機械																	1		1	1			1	4	機械	
異常環境等			3					1		2		3	1	8	4	2	1	2	1	5	4	5	1		43	異常環境等
ボイラー			4		2		1	2	1	2	3	2	1	3	4	2	1	1	2	1		1		33	ボイラー	
原動機			1		1		1	2	1	1	1	2	2	1	1	2	1	2	6		1	1		27	原動機	
高所作業車			1					1	1	1	3	1	2			2	3	1	2	3	1	1	1	24	高所作業車	
圧力容器					2		2	1	3		1	2	2	1	3		1	1			1	1		21	圧力容器	
射出成型機										1	1	3	2		1				3	1	1	2	1	16	射出成型機	
アーク溶接装置									1		1				2	1	1		1	2	1	1	2	13	アーク溶接装置	
ボール盤、フライス盤					1		2			1				2	2						1	2		11	ボール盤、フライス盤	
その他の溶接装置			1						1	1		1				1					2	2	1	11	その他の溶接装置	
乾燥設			1		1		1	1	1								1		1	3		1		11	乾燥設	

材索道																										材索道
簡易架 線集材 装置																										簡易架 線集材 装置
放射線																										放射線
合計	5,855	5,819	5,993	5,825	6,166	6,077	6,014	6,198	6,088	6,395	5,630	5,768	5,829	5,772	6,037	5,989	5,834	6,018	5,953	6,450	6,617	6,781	6,807	6,889	146,804	合計

15 清掃・と畜における労働災害の労働者年齢別の推移(1999-2022年)

年齢	1999	2000	2001	2002	2003	2004	2005	2006	2007	2008	2009	2010	2011	2012	2013	2014	2015	2016	2017	2018	2019	2020	2021	2022	合計	年齢
60歳以上	1,504	1,473	1,627	1,515	1,582	1,650	1,626	1,719	1,756	2,136	1,872	1,963	2,016	2,057	2,218	2,317	2,322	2,401	2,544	2,907	2,928	3,004	3,098	3,181	51,416	60歳以上
50歳-59歳	1,701	1,664	1,683	1,662	1,761	1,733	1,663	1,763	1,751	1,569	1,373	1,379	1,372	1,289	1,321	1,325	1,237	1,337	1,249	1,331	1,419	1,469	1,445	1,541	36,037	50歳-59歳
40歳-49歳	933	861	856	831	927	848	878	930	894	967	908	935	1,017	1,045	1,077	1,114	1,081	1,108	1,012	1,070	1,104	1,142	1,065	1,068	23,671	40歳-49歳
30歳-39歳	802	903	899	976	1,045	1,062	1,077	1,065	1,028	1,067	943	937	864	882	886	763	760	719	704	687	704	690	715	637	20,815	30歳-39歳

100人-299人	1,180	1,147	1,093	1,051	1,179	1,205	1,146	1,254	1,188	1,206	1,068	1,037	1,069	1,037	1,140	1,161	1,109	1,117	1,076	1,227	1,134	1,219	1,334	1,341	27,718	人-299人
50人-99人	914	825	919	875	916	895	923	925	889	939	878	820	903	914	874	901	870	983	915	893	1,004	1,082	1,124	1,080	22,261	人-99人
30人-49人	684	740	811	785	799	783	823	815	875	967	805	830	836	840	864	819	883	931	876	1,003	1,084	1,074	1,032	1,044	21,003	人-49人
300人以上	637	623	672	630	622	626	615	606	625	692	644	697	638	676	742	788	640	692	778	942	847	855	864	960	17,111	人以上
9人以下	1,079	1,110	1,121	1,118	1,195	1,133	1,086	1,166	1,009	1,090	924	974	973	988	1,006	942	997	914	888	922	1,010	935	895	935	24,410	9人以下
合計	5,855	5,819	5,993	5,825	6,166	6,077	6,014	6,198	6,088	6,395	5,630	5,768	5,829	5,772	6,037	5,989	5,834	6,018	5,953	6,450	6,617	6,781	6,807	6,889	146,804	合計

15 清掃・と畜における労働災害の発生月別Top 6の推移(1999-2022年)

月	1999	2000	2001	2002	2003	2004	2005	2006	2007	2008	2009	2010	2011	2012	2013	2014	2015	2016	2017	2018	2019	2020	2021	2022	合計	月
1月	500	438	522	458	516	506	429	561	475	556	499	442	491	472	590	536	517	601	524	665	556	535	648	678	12,715	1月

福岡	295	275	304		314		290	343	323	292	282	274	289	285	295	273	289	302	327	328	332	339	353	343	6,747	福岡
愛知	308	357	320		326		319	308	346	391	347	345	341	333	312	311	317	336	341	384	347	383	372	338	7,482	愛知
千葉	239	270	235		285		218	269	248	308	255	282	247	238	256	259	239	237	233	304	326	293	323	316	5,880	千葉
兵庫	239	208	232		332		261	263	271	280	221	254	262	245	259	236	236	250	258	241	256	290	279	257	5,630	兵庫
静岡	155	154	155		174		159	190	200	216	142	164	159	164	168	172	177	185	156	186	194	202	181	211	3,864	静岡
京都	153	168	167		145		153	141	138	128	125	109	120	151	125	114	129	126	153	121	119	117	124	154	2,980	京都
宮城	103	100	88		135		106	126	106	110	98	115	130	134	174	110	93	108	110	134	102	119	135	154	2,590	宮城
広島	147	158	154		128		157	157	155	135	119	117	130	141	126	128	125	147	132	135	148	148	162	136	3,085	広島
長野	70	70	100		79		73	79	88	84	78	67	80	87	95	79	83	80	85	103	94	88	100	126	1,888	長野
新潟	107	82	101		106		100	118	85	116	97	107	111	117	132	116	103	125	120	133	114	107	127	118	2,442	新潟
福島	63	75	80		69		65	84	79	76	72	79	78	75	80	94	99	85	90	104	107	79	112	104	1,849	福島
群馬	85	86	105		96		86	93	90	83	74	103	91	111	92	96	110	100	95	98	91	99	96	102	2,082	群馬
沖縄	33	29	44		44		43	51	53	71	49	56	57	65	51	74	66	81	70	90	92	83	69	99	1,370	沖縄
熊本	89	80	77		70		69	93	73	93	80	73	85	74	74	87	73	105	96	92	102	117	80	94	1,876	熊本
長崎	64	46	60		68		84	71	81	68	55	52	51	59	68	58	72	61	63	68	59	84	71	89	1,452	長崎
鹿児島	41	47	47		72		67	65	57	63	62	49	49	46	40	52	72	67	70	74	78	76	83	85	1,362	鹿児島
茨城	83	72	90		65		84	91	86	89	82	78	92	73	81	88	96	96	93	108	120	115	108	84	1,974	茨城
大分	50	63	53		62		71	67	87	65	67	53	69	51	55	58	71	55	68	61	75	71	59	84	1,415	大分
栃木	69	63	67		76		81	68	80	68	54	71	69	70	80	84	78	86	90	84	79	87	86	80	1,670	栃木
三重	82	65	68		68		62	67	92	92	83	69	72	59	72	63	67	83	69	67	77	71	89	80	1,617	三重
岡山	52	46	52		72		64	77	47	70	51	68	65	68	63	64	73	78	77	76	73	84	76	72	1,468	岡山

合計	5,855	5,819	5,993	5,825	6,166	6,077	6,014	6,198	6,088	6,395	5,630	5,768	5,829	5,772	6,037	5,989	5,834	6,018	5,953	6,450	6,617	6,781	6,807	6,889	146,804	合計
----	-------	-------	-------	-------	-------	-------	-------	-------	-------	-------	-------	-------	-------	-------	-------	-------	-------	-------	-------	-------	-------	-------	-------	-------	---------	----

(備考) 2022年のデータには新型コロナ罹患を含まない。2021年及び2020年のデータには新型コロナ罹患を含む。2011年のデータに東日本大震災のデータを含む。

出典：<https://anzeninfo.mhlw.go.jp/user/anzen/tok/anst00.html> MHLW, Jaan

https://www.jisha.or.jp/international/topics/202307_07.htmlに戻る。