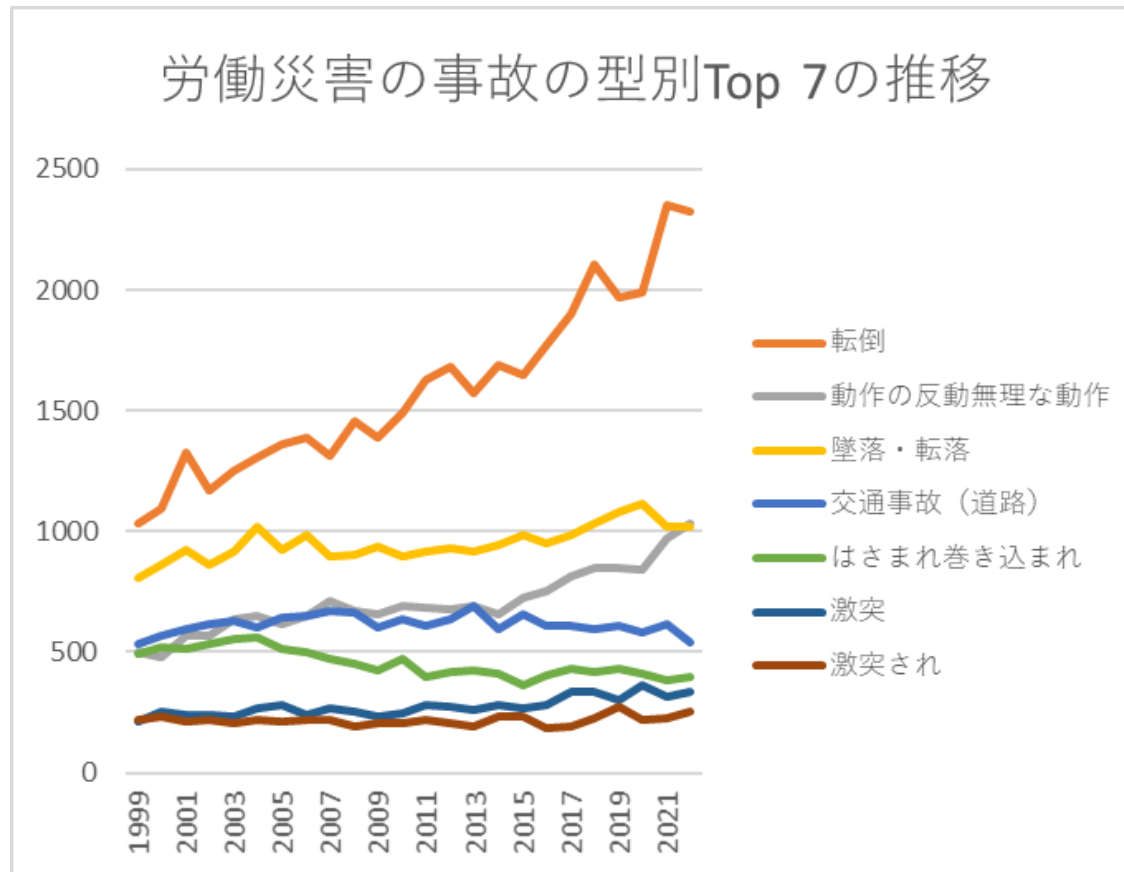
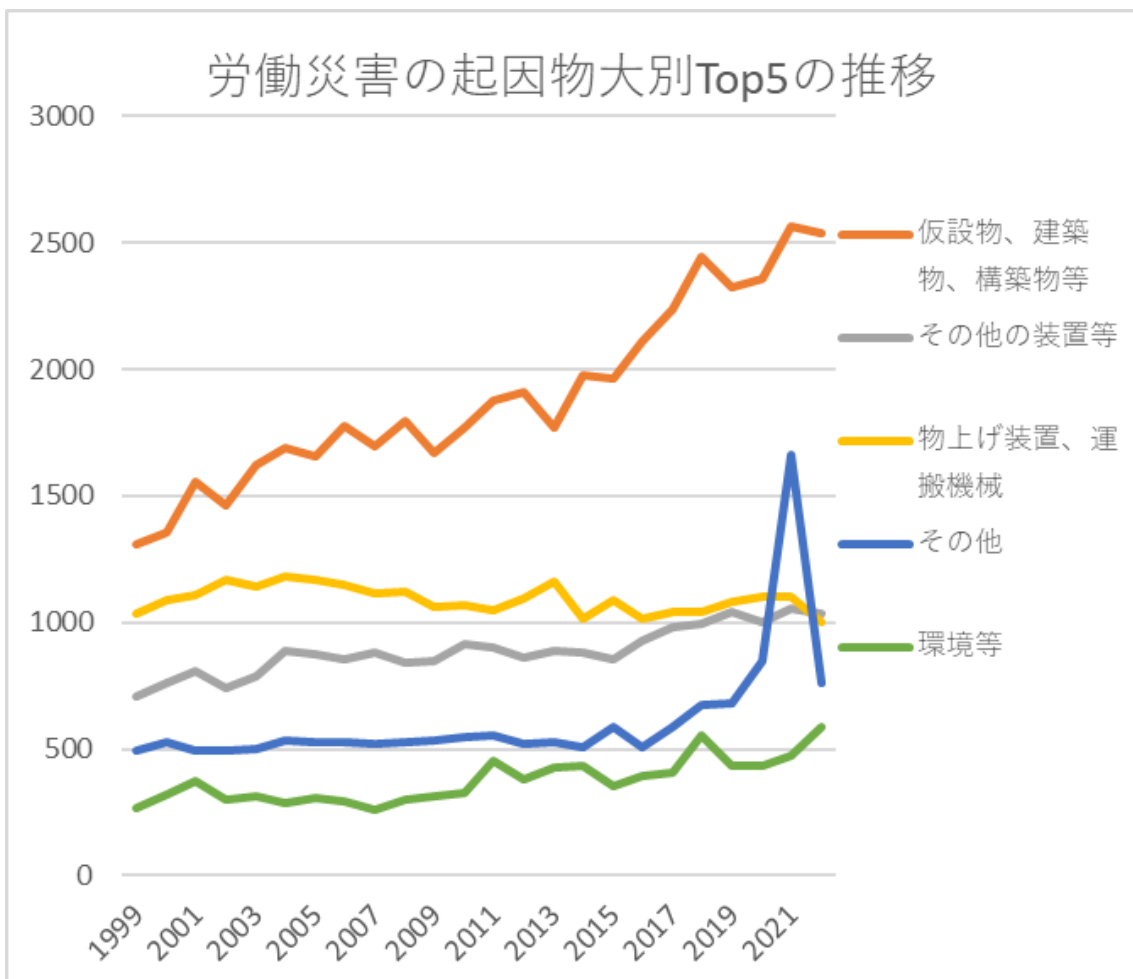


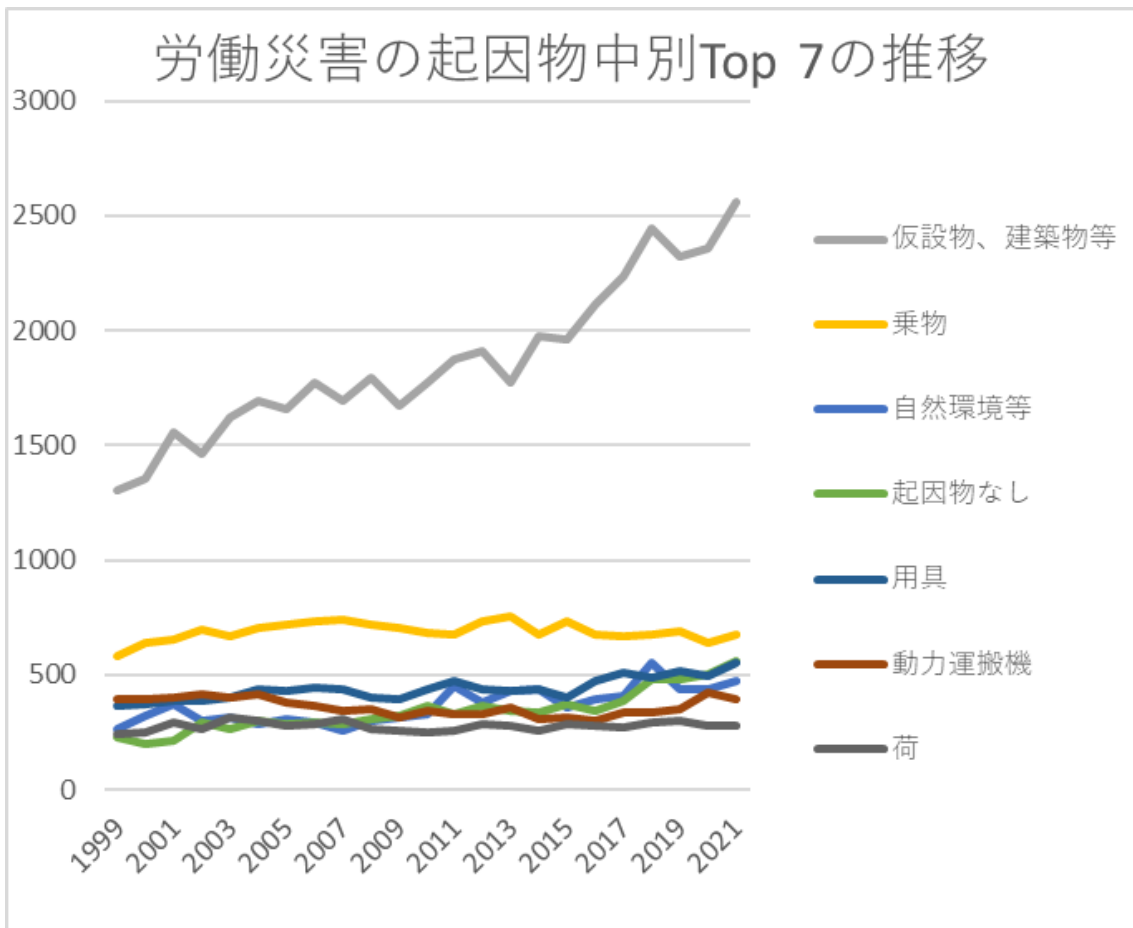
17 その他の事業における労働災害の推移のグラフ(1999-2022年)



17 その他の事業における労働災害の事故の型別Top 7の推移(1999-2022年)

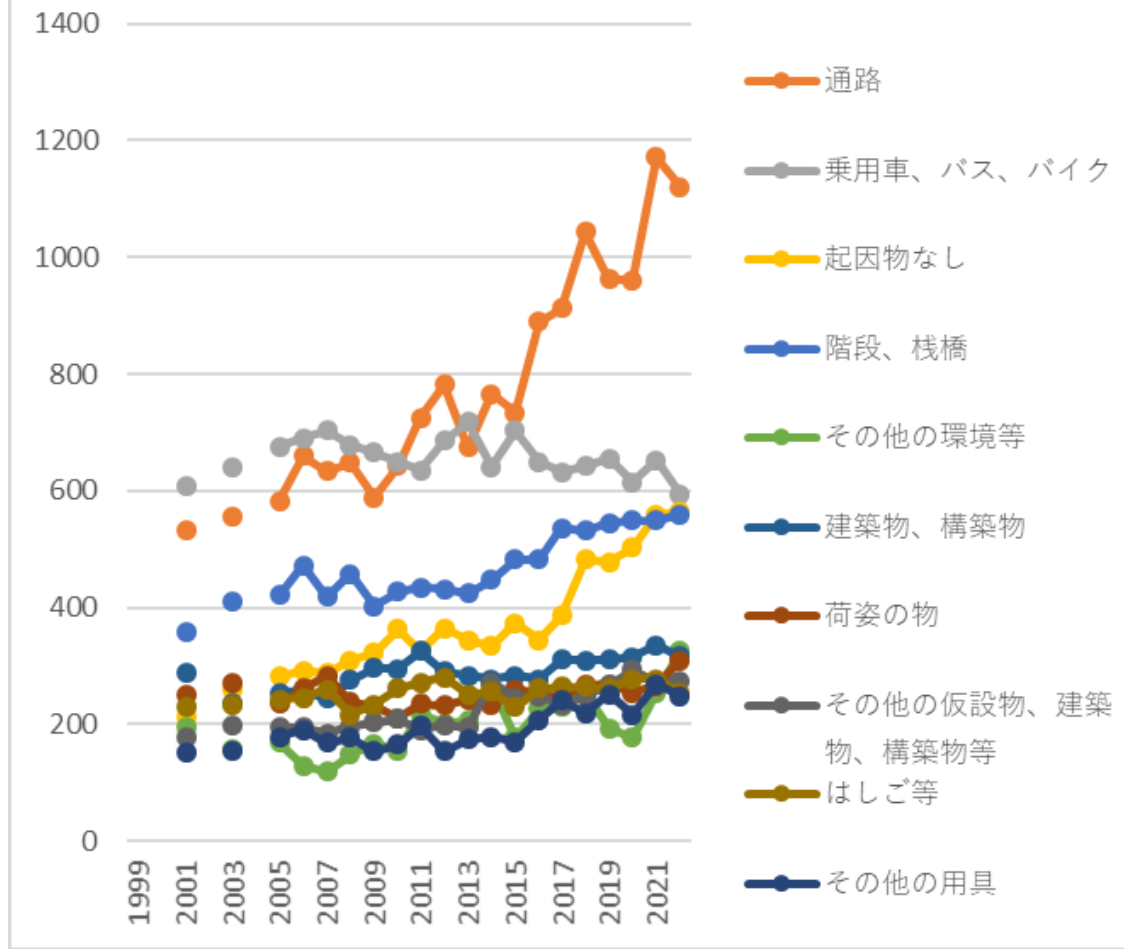


17 その他の事業における労働災害の起因物大別Top 5の推移(1999-2022年)

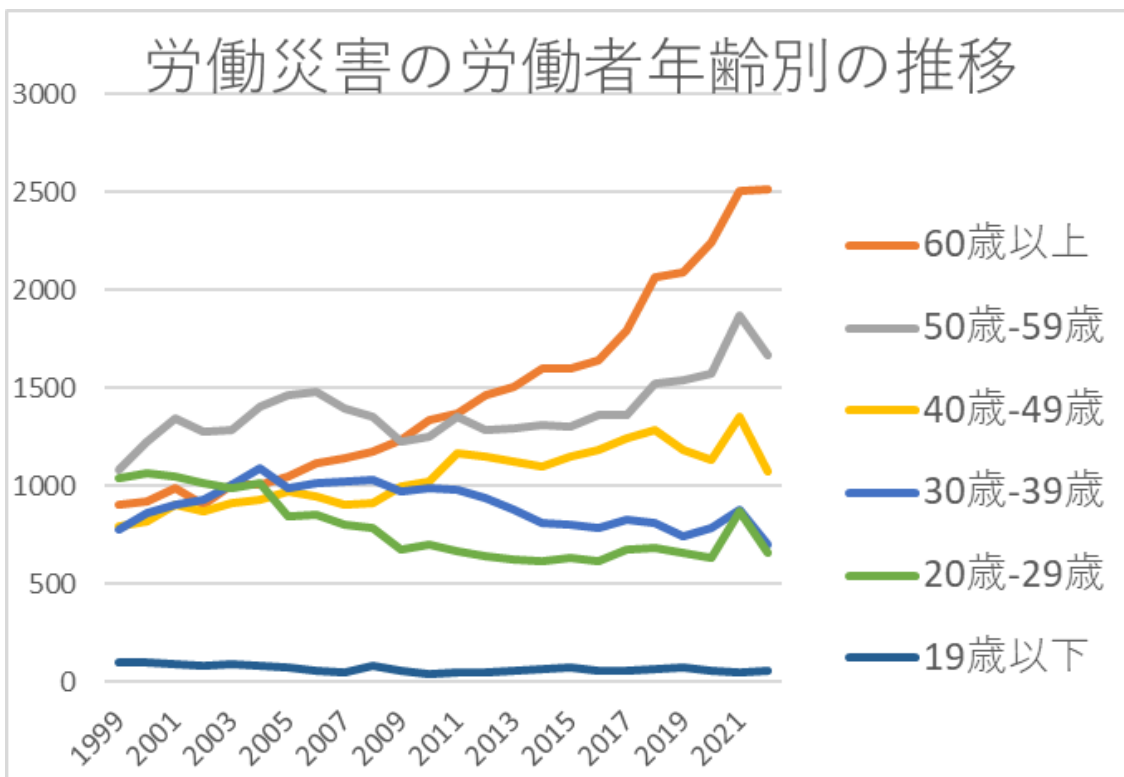


17 その他の事業における労働災害の起因物中別Top 7の推移(1999-2022年)

労働災害の起因物小別Top 10の推移

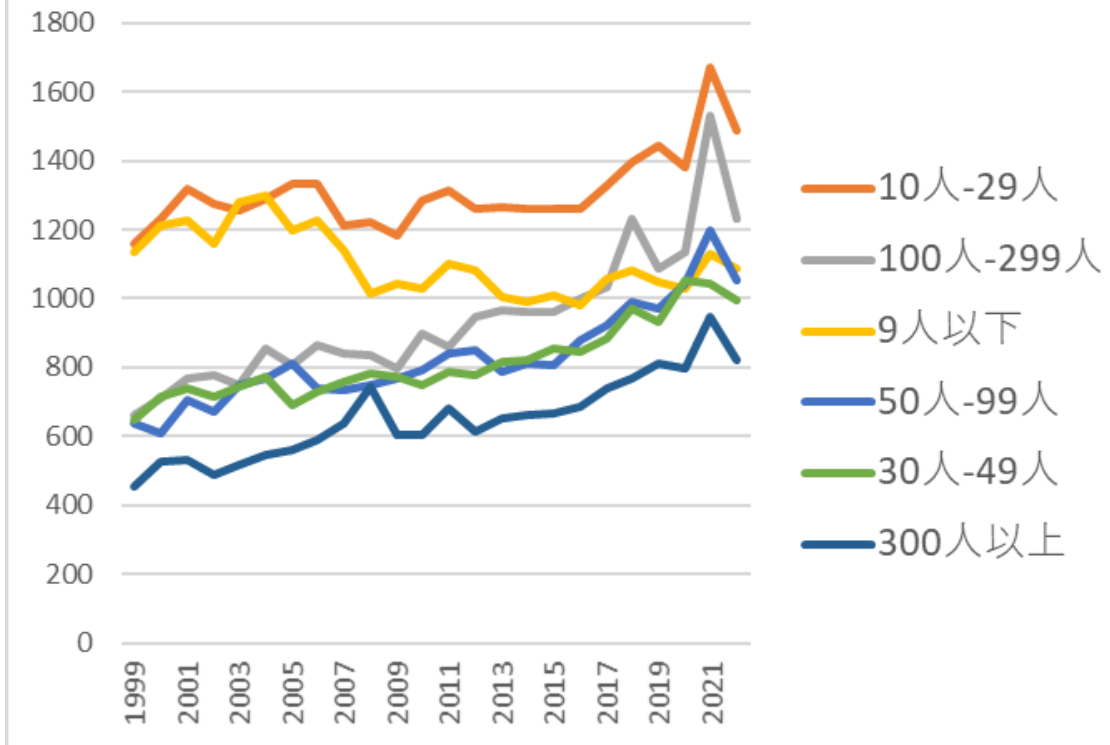


17 その他の事業における労働災害の起因物小別Top 10の推移 (1999-2022年)



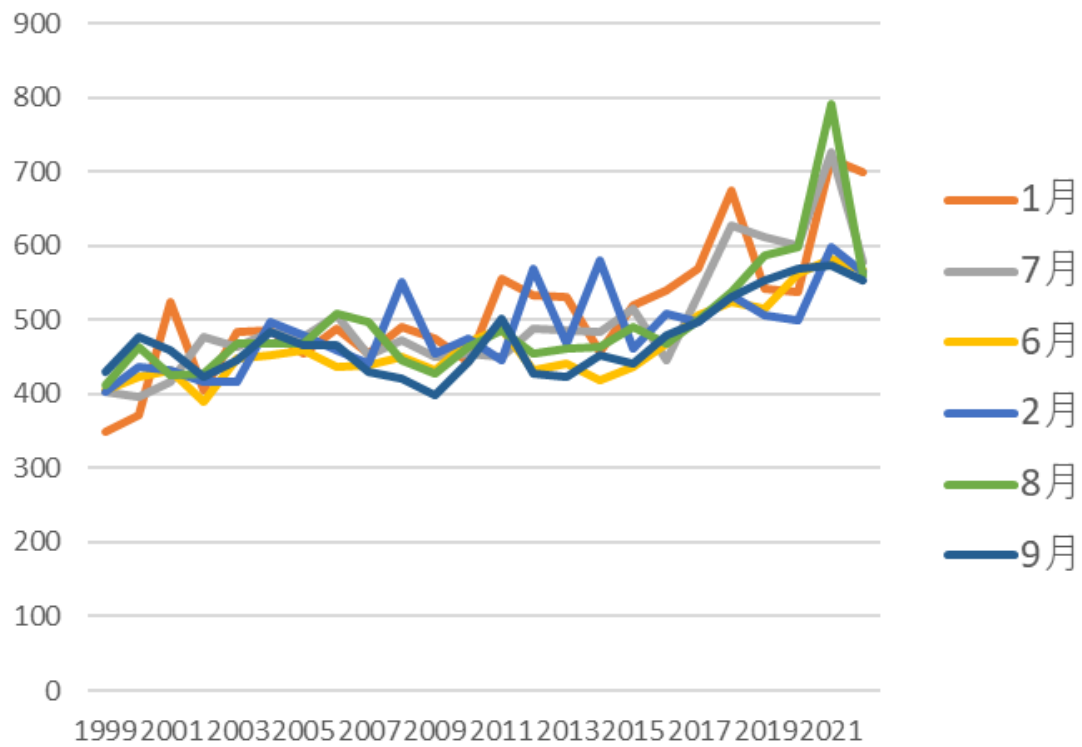
17 その他の事業における労働災害の労働者年齢別の推移(1999-2022年)

労働災害の労働者規模別の推移



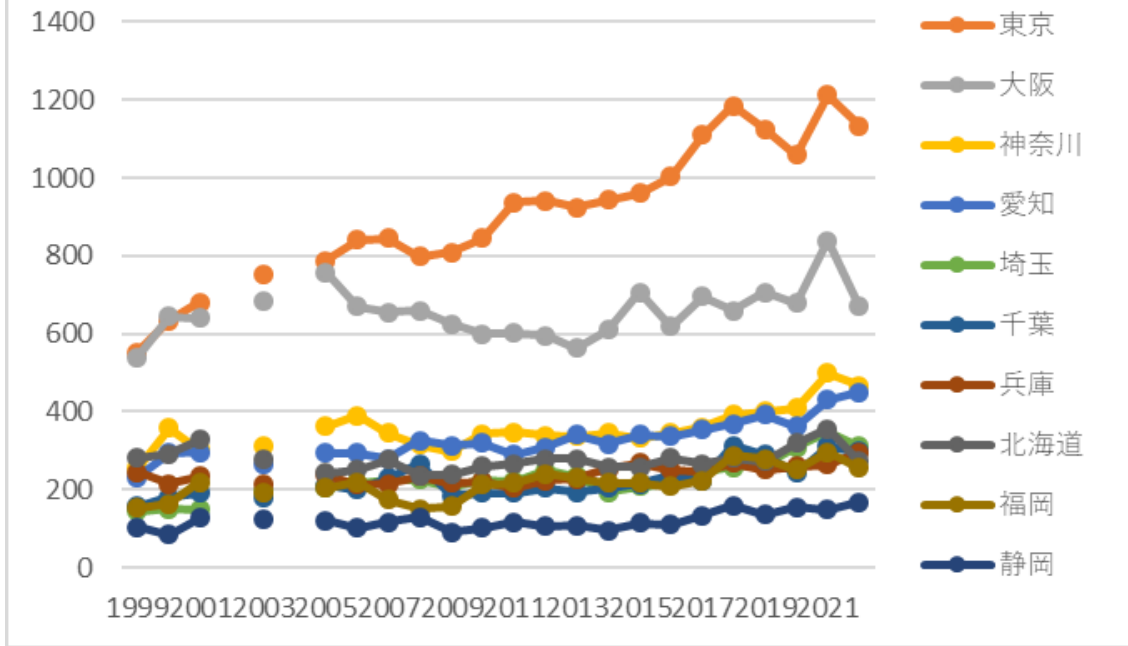
17 その他の事業における労働災害の労働者規模別の推移(1999-2022年)

労働災害の発生月別Top 6の推移



17 その他の事業における労働災害の発生月別Top 6の推移(1999-2022年)

労働災害の都道府県別Top 10の推移



17 その他の事業における労働災害の都道府県別の推移(1999-2022年)

17 その他の事業における労働災害の事故の型別Top 7の推移(1999-2022年)

事故の型	1999	2000	2001	2002	2003	2004	2005	2006	2007	2008	2009	2010	2011	2012	2013	2014	2015	2016	2017	2018	2019	2020	2021	2022	合計	事故の型
転倒	1,034	1,092	1,327	1,171	1,252	1,306	1,363	1,391	1,314	1,460	1,391	1,491	1,626	1,683	1,572	1,689	1,647	1,771	1,903	2,109	1,971	1,988	2,350	2,326	38,227	転倒
動作の反動無理な動	502	482	566	565	635	651	615	651	711	667	655	691	687	680	692	660	723	753	811	848	850	838	974	1,031	16,938	動作の反動無理な動

感電	14	8	12	5	10	15	9	7	6	12	6	7	4	6	9	4	3	4	6	15	6	7	3	6	184	感電
火災	5	1	3	1	1		3	4		3	3	1	5	2		1	2		1	1	1	1	1	3	43	火災
爆発		1	5	2	3	4	3	3	2	1	2	1	4	6	7	1	5	3	2	4	3		3	2	67	爆発
破裂	2		2		3	1	1	3	2	5	2	1	4		3		2	1	2	2		3		2	41	破裂
おぼれ	4	10	2	3	2	5	2	8	2	2	10	2	42	3	6	6	3	7	4	15	5	3	2		148	おぼれ
合計	4,693	5,001	5,284	5,083	5,299	5,529	5,408	5,482	5,324	5,347	5,169	5,353	5,589	5,531	5,491	5,505	5,562	5,645	5,969	6,439	6,290	6,439	7,520	6,677	135,629	合計

17 その他の事業における労働災害の起因物大別Top 5の推移(1999-2022年)

起因物 (大)	1999	2000	2001	2002	2003	2004	2005	2006	2007	2008	2009	2010	2011	2012	2013	2014	2015	2016	2017	2018	2019	2020	2021	2022	合計	起因物 (大)
仮設 物、建 築物、 構築物 等	1,306	1,354	1,554	1,462	1,620	1,690	1,658	1,775	1,694	1,793	1,671	1,770	1,875	1,907	1,771	1,974	1,960	2,110	2,237	2,442	2,323	2,358	2,563	2,538	45,405	仮設 物、建 築物、 構築物 等
その他 の装置 等	709	764	807	740	787	886	877	855	884	840	849	918	899	860	886	884	853	927	983	992	1,040	1,001	1,057	1,035	21,333	その他 の装置 等
物上げ 装置、 運搬機 械	1,033	1,090	1,109	1,166	1,139	1,179	1,171	1,147	1,118	1,119	1,063	1,068	1,045	1,095	1,160	1,014	1,086	1,013	1,041	1,044	1,079	1,103	1,101	1,003	26,186	物上げ 装置、 運搬機 械
その他	496	528	495	495	499	535	526	530	523	528	534	549	557	523	527	508	586	510	590	676	684	849	1,664	758	14,670	その他

環境等	266	319	374	298	311	284	307	292	259	299	314	325	453	382	427	437	355	393	408	554	434	437	472	585	8,985	環境等
荷	244	251	290	260	315	301	279	285	308	265	254	246	258	282	276	258	285	280	273	295	301	279	276	335	6,696	荷
動力機 械	361	373	330	377	357	357	328	322	286	284	280	271	269	257	242	222	243	213	224	228	227	241	212	228	6,732	動力機 械
物質、 材料	278	322	325	285	271	297	262	276	252	219	204	206	233	225	202	208	194	199	213	208	202	171	175	195	5,622	物質、 材料
合計	4,693	5,001	5,284	5,083	5,299	5,529	5,408	5,482	5,324	5,347	5,169	5,353	5,589	5,531	5,491	5,505	5,562	5,645	5,969	6,439	6,290	6,439	7,520	6,677	135,629	合計

17 その他の事業における労働災害の起因物中別Top 7の推移(1999-2022年)

起因物 (中)	1999	2000	2001	2002	2003	2004	2005	2006	2007	2008	2009	2010	2011	2012	2013	2014	2015	2016	2017	2018	2019	2020	2021	2022	合計	起因物 (中)
仮設 物、建 築物等	1,306	1,354	1,554	1,462	1,620	1,690	1,658	1,775	1,694	1,793	1,671	1,770	1,875	1,907	1,771	1,974	1,960	2,110	2,237	2,442	2,323	2,358	2,563	2,538	45,405	仮設 物、建 築物等
乗物	581	640	655	694	671	707	717	731	739	719	703	683	672	730	752	676	732	672	668	674	693	640	677	633	16,459	乗物
自然環 境等	266	319	374	298	311	284	307	292	259	299	314	325	453	382	427	437	355	393	408	554	434	437	472	585	8,985	自然環 境等
起因物 なし	230	200	214	295	260	299	282	292	288	310	323	363	326	365	344	334	373	344	387	482	478	503	559	564	8,415	起因物 なし
用具	366	371	387	383	398	440	431	443	434	398	394	437	472	440	428	438	403	470	507	486	513	496	551	509	10,595	用具
動力運 搬機	393	391	401	416	401	413	380	365	340	351	314	345	328	330	358	309	313	297	336	333	347	423	391	336	8,611	動力運 搬機
荷	244	251	290	260	315	301	279	285	308	265	254	246	258	282	276	258	285	280	273	295	301	279	276	335	6,696	荷

物、有害物等	27	31	39	28	28	29	28	36	24	21	19	21	25	21	18	15	28	21	22	30	22	28	17	22	600	物、有害物等
木材加工用機械	44	59	37	56	44	45	41	46	40	35	36	36	25	33	24	28	29	25	32	32	28	37	34	20	866	木材加工用機械
電気設備	20	13	16	16	15	22	18	13	13	21	22	17	16	14	20	15	17	21	17	26	12	28	25	17	434	電気設備
動力伝導機構	14	11	14	15	10	15	10	10	5	9	9	8	6	18	6	4	11	8	13	8	4	6	7	10	231	動力伝導機構
炉、釜等	5	4	3	2	2	1	3	5	5	1	4		5	6		2	2		1	3	1	4	3	5	67	炉、釜等
溶接装置	4	2	6	4	2	6	5	2	2	2	4	2	1	2	1	2	1	5	1	2	1		1	4	62	溶接装置
車両系木材伐出機械等																										車両系木材伐出機械等
压力容器	3	3	10	5	9	4	7	4	3	3	3	2	6	4	6	1	3	3	3	6	3	4	1	1	97	压力容器
原動機	1	1	1	1	1	3		2	3	1	3		1	4	1	1	2	2	1		1	1	3	1	35	原動機
化学設備		1		1	3		3			2			1	1	1				1	1	2			1	18	化学設備
合計	4,693	5,001	5,284	5,083	5,299	5,529	5,408	5,482	5,324	5,347	5,169	5,353	5,589	5,531	5,491	5,505	5,562	5,645	5,969	6,439	6,290	6,439	7,520	6,677	135,629	合計

17 その他の事業における労働災害の起因物小別Top 10の推移 (1999-2022年)

起因物 (小)	1999	2000	2001	2002	2003	2004	2005	2006	2007	2008	2009	2010	2011	2012	2013	2014	2015	2016	2017	2018	2019	2020	2021	2022	合計	起因物 (小)
通路			534		556		583	660	633	648	589	643	725	782	674	766	734	890	913	1,043	962	960	1,171	1,120	15,586	通路
乗用 車、バ ス、バ イク			608		639		676	690	703	679	666	650	635	686	718	641	703	650	632	643	656	615	653	594	13,137	乗用 車、バ ス、バ イク
起因物 なし			214		260		282	292	288	310	323	363	326	365	344	334	373	344	387	482	478	503	559	564	7,391	起因物 なし
階段、 栈橋			358		411		422	472	418	458	403	427	434	431	424	448	483	482	536	532	545	549	549	559	9,341	階段、 栈橋
その他 の環境 等			196		158		169	129	119	148	167	155	217	202	206	267	177	227	229	255	193	178	254	325	3,971	その他 の環境 等
建築 物、構 築物			289		236		255	258	244	276	296	295	326	290	283	278	283	278	311	310	311	315	336	317	5,787	建築 物、構 築物
荷姿の 物			251		272		235	262	283	238	231	210	235	232	243	234	260	253	246	268	269	255	266	310	5,053	荷姿の 物
その他 の仮設 物、建 築物、			177		199		195	195	185	196	203	209	191	199	195	272	245	249	232	249	268	294	272	273	4,498	その他 の仮設 物、建 築物、

構築物等																										構築物等
はしご等			230		233		243	246	260	216	234	262	272	281	251	256	230	261	264	264	261	278	277	254	5,073	はしご等
その他の用具			153		155		179	191	169	177	154	166	197	154	174	179	170	208	241	220	251	216	269	248	3,871	その他の用具
トラック			264		243		247	238	216	238	226	221	217	222	248	201	227	216	242	229	218	291	273	237	4,714	トラック
人力運搬機			122		129		144	134	154	170	169	179	148	163	162	181	174	199	207	227	230	201	196	197	3,486	人力運搬機
作業床、歩み板			139		173		149	132	143	166	138	148	153	149	136	144	162	152	187	234	173	180	167	195	3,220	作業床、歩み板
その他の装置、設備			124		113		143	137	149	148	153	172	158	133	184	162	173	165	165	154	190	171	178	190	3,162	その他の装置、設備
その他の起因物			225		190		212	198	203	173	182	158	208	133	154	146	188	145	182	164	179	328	1,092	172	4,632	その他の起因物
高温・低温環境			31		22		33	39	29	28	17	66	40	48	86	52	66	52	58	165	118	140	105	154	1,349	高温・低温環境
金属材			147		125		105	127	103	106	92	87	91	105	82	93	79	91	98	86	94	66	79	85	1,941	金属材

料																										料
手工具			133		108		118	112	121	90	94	102	86	91	79	80	73	63	76	83	75	73	71	73	1,801	手工具
その他 の一般 動力機 械			112		108		98	106	95	81	101	84	89	86	88	73	76	66	73	75	85	83	70	72	1,721	その他 の一般 動力機 械
地山、 岩石			90		76		67	68	72	87	82	60	68	84	76	71	73	67	74	68	77	67	73	66	1,466	地山、 岩石
フォー クリフ ト			84		80		61	56	65	59	50	71	54	52	56	48	49	51	55	69	78	81	67	58	1,244	フォー クリフ ト
掘削用 機械			75		64		61	61	55	55	59	52	50	42	46	38	44	37	32	43	42	51	30	46	983	掘削用 機械
その他 の材料			60		50		58	58	56	56	53	46	46	51	48	51	44	45	37	35	43	36	40	46	959	その他 の材料
開口部			13		17		26	22	26	21	14	25	14	24	21	29	23	38	34	32	38	30	30	40	517	開口部
その他 の乗物			44		31		31	40	34	35	35	30	34	41	32	28	27	17	30	28	28	22	23	36	626	その他 の乗物
人カク レーン 等			5		4		2	2	3		1	4	1	1	3		3			4	10	19	29	35	126	人カク レーン 等
立木等			46		40		30	30	26	23	30	32	33	30	34	33	24	33	40	41	36	40	26	31	658	立木等
コンベ ア			30		51		41	42	40	30	25	34	32	34	27	35	20	19	25	17	27	32	26	27	614	コンベ ア

の危険物、有害物等			16		13		17	11	14	12	8	9	10	9	8	9	10	12	11	12	12	13	11	11	228	の危険物、有害物等
締固め用機械			6		7		9	8	5	8	6	8	7	3	6	6	5	7	8	2	5	2	5	11	124	締固め用機械
動力伝導機構			14		10		10	10	5	9	9	8	6	18	6	4	11	8	13	8	4	6	7	10	176	動力伝導機構
整地・運搬・積込み用機械			15		19		22	16	11	19	11	14	17	16	11	9	14	8	13	10	6	14	7	9	261	整地・運搬・積込み用機械
エレベータ、リフト			10		16		13	16	11	13	15	9	9	11	12	11	12	14	9	7	10	9	14	9	230	エレベータ、リフト
その他の金属加工用機械			5		19		11	14	9	11	8	12	3	4	11	3	4	4	6	4	7	6	6	9	156	その他の金属加工用機械
研削盤、バフ盤			2		10		7	3	13	5	2	5	5	6	7	6	3	7	6	8	11	3	8	9	126	研削盤、バフ盤
高所作業車			7		6		7	9	6	8	9	7	11	4	6	10	13	14	6	3	6	6	6	8	152	高所作業車

食品加工用機械			22		25		25	21	19	20	12	16	26	21	10	19	18	12	11	12	18	17	14	7	345	食品加工用機械
水			9		13		4	20	12	12	18	9	91	9	20	13	15	13	6	22	7	11	10	7	321	水
玉掛用具			4		10		9	6	5	5	6	9	3	5	3	3	3	1	2	2	1	2	5	7	91	玉掛用具
クレーン			13		13		25	19	14	13	9	6	9	7	15	5	7	12	7	8	10	6	7	6	211	クレーン
その他の建設機械等			16		15		14	9	8	11	11	11	11	8	12	8	12	9	8	11	4	8	6	6	198	その他の建設機械等
送配電線等			4		6		6	2	3	10	8	6	7	7	5	7	5	8	4	8	5	11	16	6	134	送配電線等
電力設備			3		7		6	5	4	5	5	4	4	7	8	4	6	6	6	13	4	6	2	6	111	電力設備
引火性の物			6		2		3	6	2	2	3	7	1	4	2	1	1		4	5	3	3	2	6	63	引火性の物
その他の電気設備			9		2		6	6	6	6	9	7	5		7	4	6	7	7	5	3	11	7	5	118	その他の電気設備
その他の動力クレーン等			2		8		3	1	4	3	3	4	2	5	2	1	3	2	1	3	3	2	1	5	58	その他の動力クレーン等

有害物			9		10		5	18	7	6	7	4	10	5	5	3	15	6	4	9	7	8	4	4	146	有害物
その他の木材加工用機械			8		7		10	9	6	5	8	7	3	5	2	7	5	4	6	5	2	8	9	4	120	その他の木材加工用機械
プレス機械			1		4		6	4		2		1				2	4	1	2	7	1		4	4	43	プレス機械
鉄道車両			3		1		10	1	2	5	2	3	3	3	2	7	2	5	6	3	9	3	1	3	74	鉄道車両
人力機械			1		4		3	3		5	5	3	5	5	2	3	4	1	5		3	5	2	3	62	人力機械
ロール機（印刷ロール機を除く。）			3		7		3	1	2	4		2	4		3	2	2		1	1	3	2		3	43	ロール機（印刷ロール機を除く。）
基礎工事用機械			2		1		1	1	1	2	5	2	3		5	4		4	1	3				3	38	基礎工事用機械
旋盤			1				1	2	3	3	2		2	2		1		1	1		2			3	24	旋盤
乾燥設備									1						3								2	3	9	乾燥設備
丸のこ			17		26		19	24	24	18	15	17	15	14	12	7	10	8	12	9	14	12	10	2	285	丸のこ

盤																								盤			
異常環境等			2		2		4	6	1	1		3	4	9	5	1		1	1	3	3	1	4	2	53	異常環境等	
炉、窯			3		1		3	4	3	1	3		3	3		1	2			3	1	4	1	2	38	炉、窯	
その他の溶接装置					1		2	1	1															2	12	その他の溶接装置	
混合機、粉砕機			5		3		5	3	3	5	4	5	2	3	2	2	3	3	4	2	1	2	3	1	61	混合機、粉砕機	
その他の压力容器			4		8		3	3	2	3	3	1	3	2	4	1	1	1		4	1	3	1	1	49	その他の压力容器	
可燃性のガス			5		3		2	1		1	1	1	3	2	1	2	1	1	1	4		4		1	34	可燃性のガス	
かな盤			2		1		1	4	2					1	1	2	4	3		2	2		3	1	1	30	かな盤
原動機			1		1			2	3	1	3		1	4	1	1	2	2	1		1	1	3	1	29	原動機	
印刷用機械			1		2		2	2	1	1	1	1		1	3		1	3	2			1		1	23	印刷用機械	
解体用機械			2		3							1	1	1	1	1	3	1		2	2	1		1	1	22	解体用機械
アーク溶接装			5				2	1	1															1	1	21	アーク溶接装

																									歳	
20歳-29歳	1,037	1,063	1,048	1,018	992	1,019	848	853	807	784	675	703	665	639	624	619	631	614	673	684	657	638	873	664	18,828	20歳-29歳
19歳以下	100	99	89	82	96	84	75	61	52	82	58	46	50	47	55	64	72	57	62	71	72	62	48	62	1,646	19歳以下
合計	4,693	5,001	5,284	5,083	5,299	5,529	5,408	5,482	5,324	5,347	5,169	5,353	5,589	5,531	5,491	5,505	5,562	5,645	5,969	6,439	6,290	6,439	7,520	6,677	135,629	合計

17 その他の事業における労働災害の労働者規模別の推移(1999-2022年)

労働者規模	1999	2000	2001	2002	2003	2004	2005	2006	2007	2008	2009	2010	2011	2012	2013	2014	2015	2016	2017	2018	2019	2020	2021	2022	合計	労働者規模
10人-29人	1,158	1,230	1,318	1,275	1,256	1,289	1,335	1,335	1,212	1,222	1,181	1,284	1,316	1,259	1,265	1,259	1,260	1,259	1,326	1,395	1,442	1,382	1,669	1,487	31,414	10人-29人
100人-	660	709	767	776	751	853	808	865	840	834	795	899	859	948	967	962	962	998	1,035	1,233	1,089	1,136	1,532	1,231	22,509	100人-

奈良	25	37	41		27		51	48	38	48	61	38	41	49	42	39	52	60	60	82	59	59	59	60	1,076	奈良
岩手	50	41	47		34		43	60	18	34	37	31	83	42	59	60	31	47	43	54	50	34	61	60	1,019	岩手
宮崎	71	75	55		66		59	65	64	62	71	75	76	64	57	72	59	61	43	50	48	59	70	59	1,381	宮崎
石川	32	34	23		41		31	32	28	28	40	37	51	46	35	42	38	41	44	48	55	66	63	56	911	石川
愛媛	66	70	65		78		67	45	52	58	44	65	46	54	48	39	31	41	37	52	63	43	56	50	1,170	愛媛
山形	45	36	21		33		45	35	36	34	42	37	50	43	46	40	39	31	40	39	35	55	60	49	891	山形
青森	71	61	62		75		58	60	50	54	58	53	62	57	56	60	42	50	49	56	50	60	74	48	1,266	青森
山口	33	38	51		35		39	48	57	37	35	61	47	43	39	47	34	30	44	50	42	45	55	46	956	山口
富山	38	51	48		33		36	40	32	30	39	32	48	36	39	34	34	33	41	41	28	39	43	46	841	富山
大分	47	44	53		43		44	30	36	30	38	30	31	31	25	34	38	21	34	38	32	36	33	45	793	大分
香川	43	29	38		36		39	56	46	37	52	39	37	41	42	55	60	49	54	58	56	81	45	43	1,036	香川
徳島	33	34	41		33		26	29	24	30	24	23	10	35	36	30	28	25	30	32	25	33	40	43	664	徳島
佐賀	40	24	32		29		39	39	35	53	40	40	37	43	34	35	31	45	38	33	32	45	39	38	821	佐賀
秋田	48	36	46		44		29	40	41	28	24	43	29	40	28	30	21	23	27	37	41	40	55	37	787	秋田
山梨	17	22	30		33		36	38	36	41	34	41	32	18	25	23	21	21	26	27	29	26	41	36	653	山梨
和歌山	47	25	35		38		40	43	53	54	39	31	46	34	52	31	41	39	40	51	37	48	35	35	894	和歌山
福井	32	26	32		31		21	20	20	25	22	23	25	23	27	32	24	35	29	34	32	33	49	30	625	福井
高知	54	76	52		52		66	39	34	34	48	38	56	50	45	50	39	45	50	39	40	26	48	26	1,007	高知
鳥取	17	16	14		18		8	18	15	15	11	11	12	7	18	11	8	10	14	9	15	16	19	24	306	鳥取
島根	36	27	32		38		37	39	31	24	28	25	32	26	19	27	16	23	26	27	28	29	38	22	630	島根
合計	4,693	5,001	5,284	5,083	5,299	5,529	5,408	5,482	5,324	5,347	5,169	5,353	5,589	5,531	5,491	5,505	5,562	5,645	5,969	6,439	6,290	6,439	7,520	6,677	135,629	合計

（備考）2022年のデータには新型コロナ罹患を含まない。2021年及び2020年のデータには新型コロナ罹患を含む。2011年のデータに東日本大震災のデータを含む。

出典：<https://anzeninfo.mhlw.go.jp/user/anzen/tok/anst00.html> MHLW, Jaan

https://www.jisha.or.jp/international/topics/202307_07.htmlに戻る。