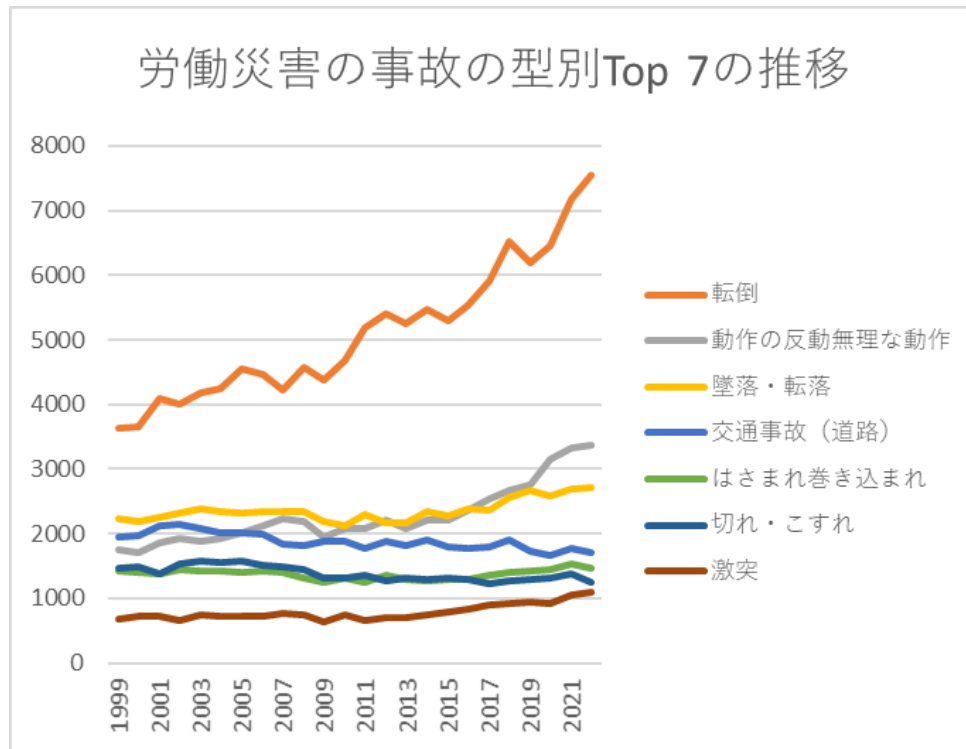
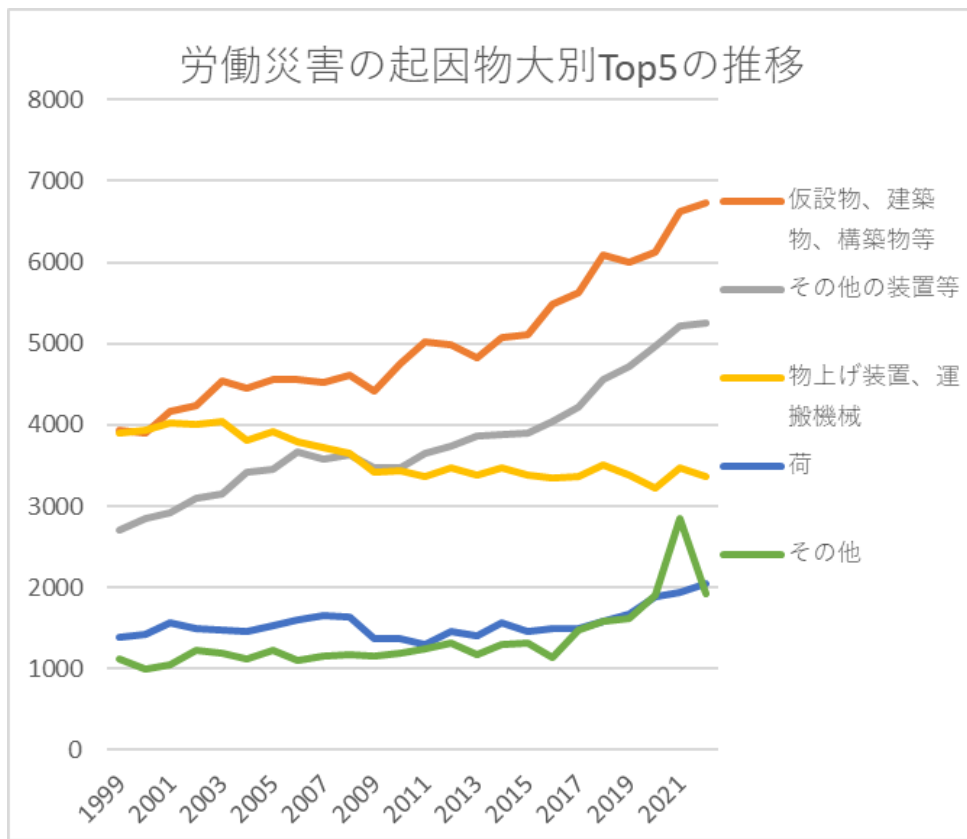


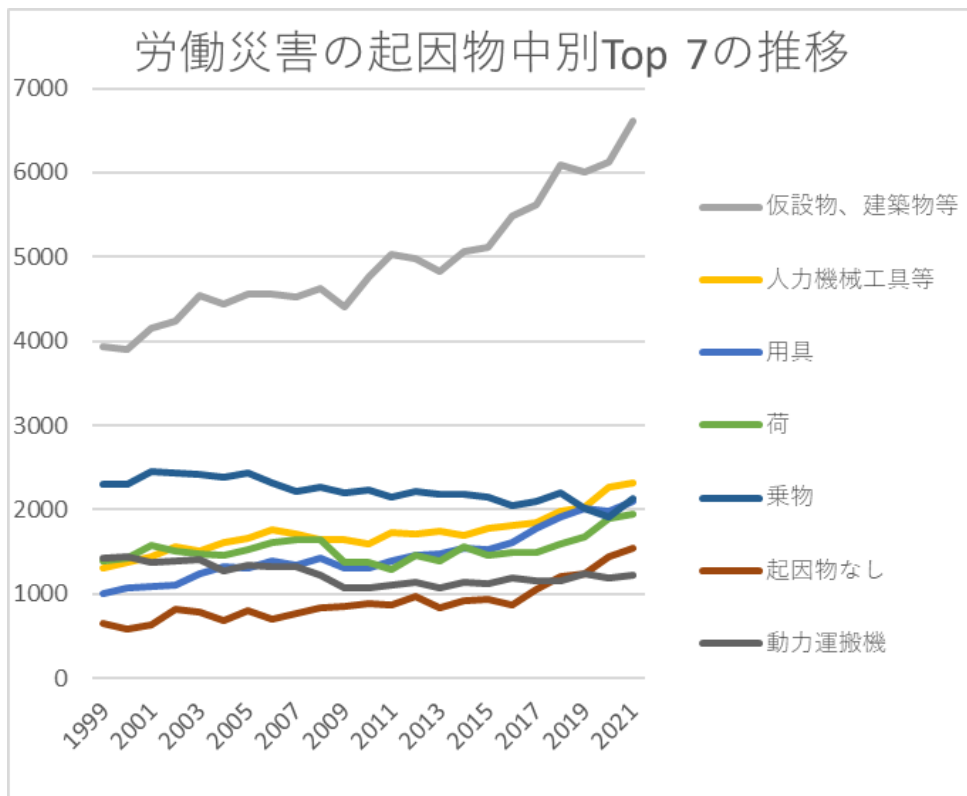
08 商業における労働災害の推移のグラフ(1999-2022年)



08 商業における労働災害の事故の型別Top 7の推移(1999-2022年)

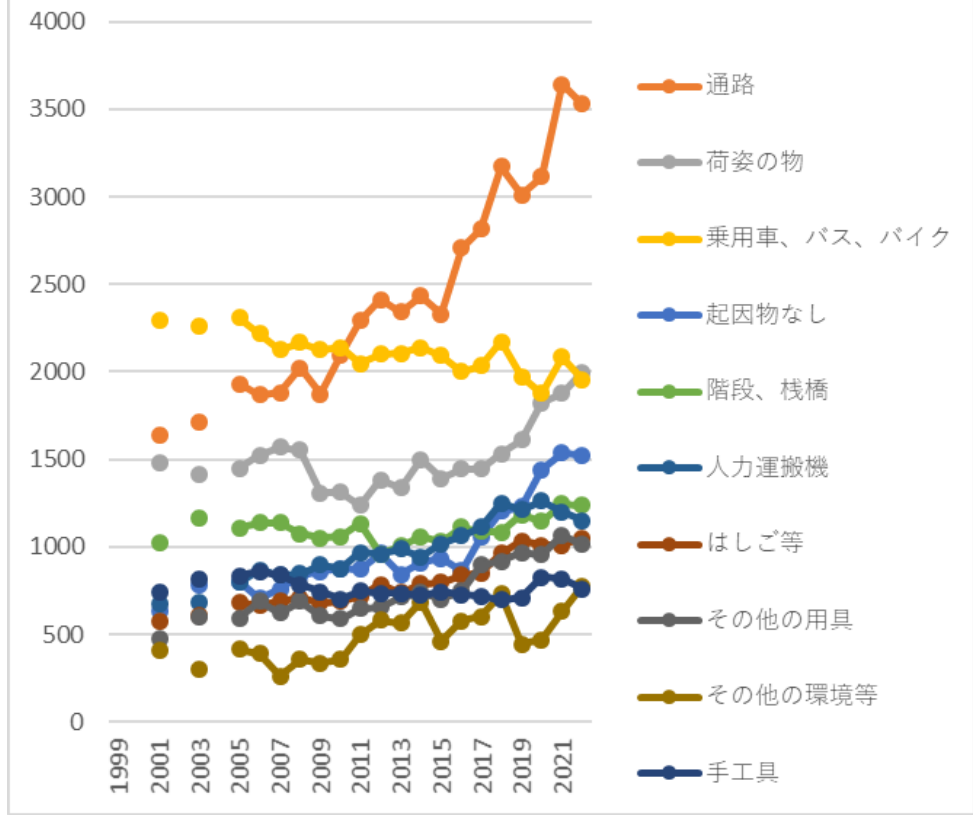


08 商業における労働災害の起因物大別Top 5の推移(1999-2022年)

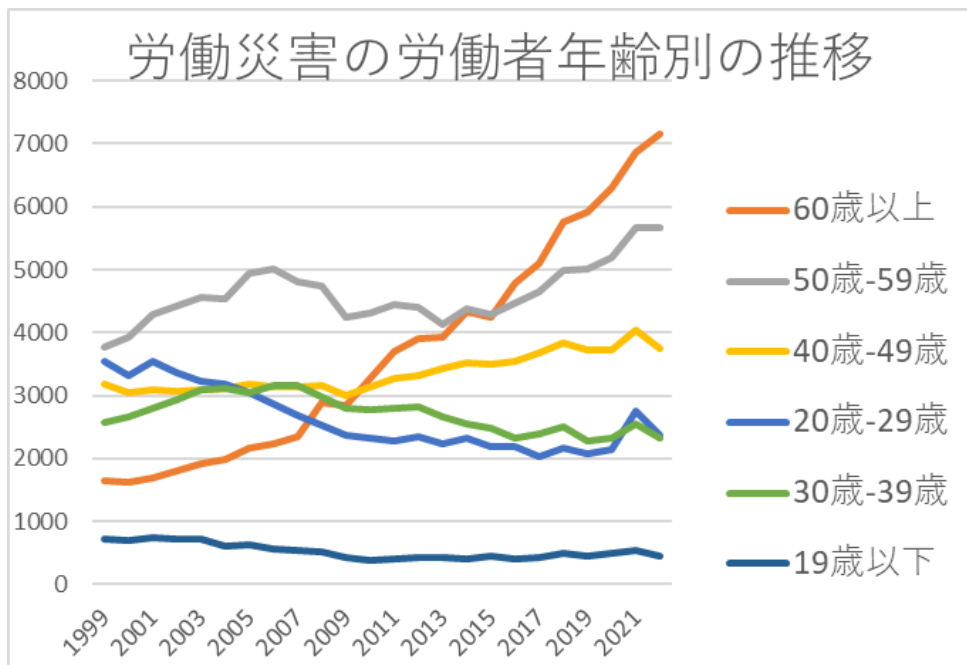


08 商業における労働災害の起因物中別Top 7の推移(1999-2022年)

労働災害の起因物小別Top 10の推移

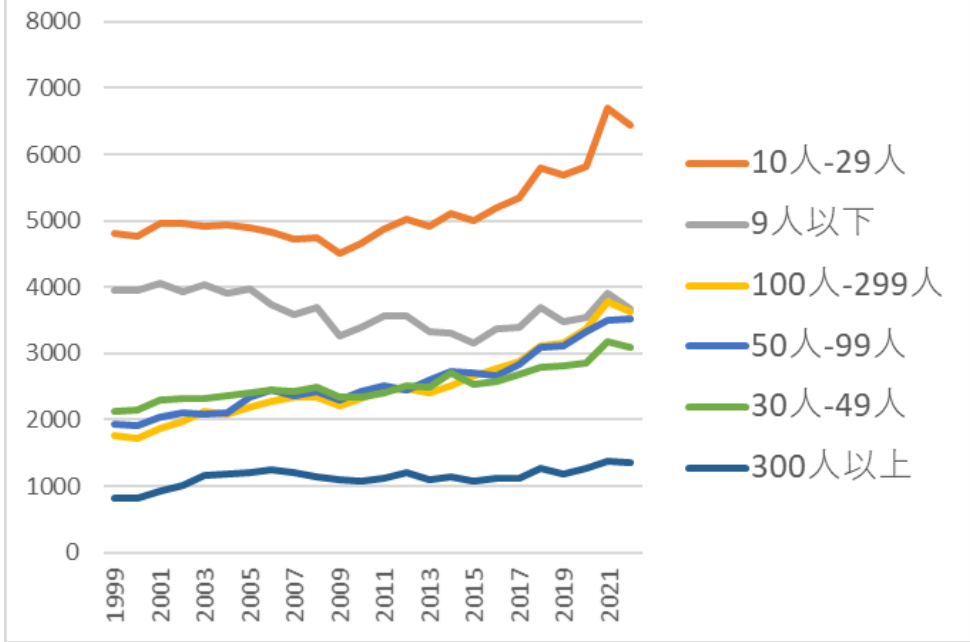


08 商業における労働災害の起因物小別Top 10の推移 (1999-2022年)



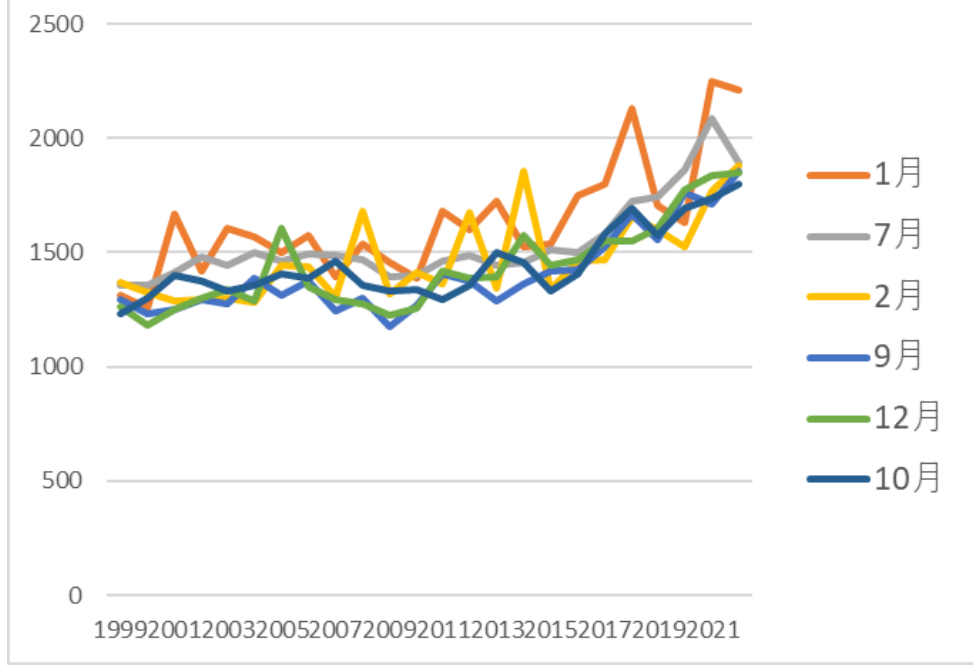
08 商業における労働災害の労働者年齢別の推移(1999-2022年)

労働災害の労働者規模別の推移



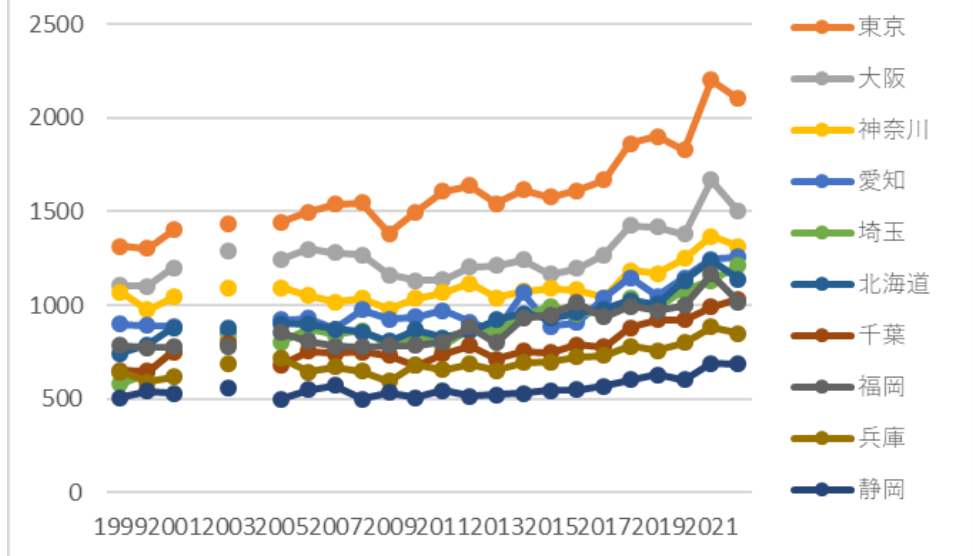
08 商業における労働災害の労働者規模別の推移(1999-2022年)

労働災害の発生月別Top 6の推移



08 商業における労働災害の発生月別Top 6の推移(1999-2022年)

労働災害の都道府県別Top 10の推移



08 商業における労働災害の都道府県別の推移(1999-2022年)

08 商業における労働災害の事故の型別Top 7の推移(1999-2022年)

事故の型	1999	2000	2001	2002	2003	2004	2005	2006	2007	2008	2009	2010	2011	2012	2013	2014	2015	2016	2017	2018	2019	2020	2021	2022	合計	事故の型
転倒	3,636	3,645	4,082	4,002	4,171	4,242	4,541	4,472	4,232	4,578	4,378	4,689	5,181	5,405	5,250	5,474	5,298	5,536	5,899	6,523	6,201	6,456	7,176	7,541	122,608	転倒
動作の反動無 理な動作	1,761	1,702	1,852	1,916	1,884	1,920	2,013	2,125	2,231	2,194	1,947	2,073	2,090	2,217	2,079	2,208	2,214	2,355	2,531	2,672	2,756	3,145	3,336	3,375	54,596	動作の反 動無 理な 動作
墜落・ 転落	2,232	2,182	2,264	2,331	2,396	2,338	2,325	2,334	2,344	2,342	2,182	2,127	2,299	2,172	2,166	2,348	2,287	2,377	2,354	2,569	2,672	2,578	2,703	2,717	56,639	墜 落・ 転落

																										転落
交通事故（道路）	1,948	1,977	2,129	2,136	2,083	2,016	2,018	1,999	1,840	1,817	1,882	1,878	1,771	1,886	1,811	1,899	1,806	1,768	1,792	1,897	1,726	1,672	1,773	1,703	45,227	交通事故（道路）
はさまれ巻き込まれ	1,429	1,395	1,387	1,446	1,416	1,417	1,407	1,418	1,405	1,309	1,250	1,309	1,248	1,357	1,293	1,278	1,292	1,300	1,352	1,405	1,413	1,435	1,533	1,467	32,961	はさまれ巻き込まれ
切れ・こすれ	1,471	1,493	1,388	1,536	1,579	1,557	1,570	1,501	1,487	1,454	1,318	1,314	1,357	1,277	1,320	1,284	1,311	1,286	1,221	1,260	1,282	1,324	1,374	1,240	33,204	切れ・こすれ
激突	690	731	713	658	744	718	725	732	773	749	634	742	653	694	710	744	779	834	897	927	939	931	1,047	1,104	18,868	激突
飛来・落下	861	807	850	793	881	830	876	845	793	824	684	706	685	747	746	760	734	760	709	789	785	799	805	811	18,880	飛来・落下
激突され	504	502	518	507	547	542	558	531	593	589	512	462	526	537	521	572	566	540	583	638	652	694	699	764	13,657	激突され
高温・低温物との接触	257	282	318	337	292	330	315	350	334	365	309	366	330	353	391	386	336	358	364	461	446	392	375	388	8,435	高温・低温物との接触
崩壊・倒壊	326	317	358	328	355	365	373	368	314	316	334	301	295	310	321	332	284	326	323	353	316	318	331	293	7,857	崩壊・倒壊

物、建築物、構築物等	3,938	3,904	4,159	4,243	4,538	4,445	4,555	4,557	4,516	4,617	4,410	4,763	5,028	4,982	4,834	5,069	5,112	5,488	5,626	6,084	6,006	6,123	6,617	6,740	120,354	物、建築物、構築物等
その他の装置等	2,705	2,844	2,921	3,092	3,155	3,422	3,450	3,673	3,585	3,631	3,467	3,471	3,655	3,745	3,869	3,888	3,905	4,045	4,213	4,561	4,719	4,960	5,210	5,257	91,443	その他の装置等
物上げ装置、運搬機械	3,905	3,933	4,026	4,004	4,043	3,812	3,922	3,793	3,715	3,646	3,416	3,441	3,361	3,472	3,382	3,469	3,382	3,340	3,359	3,507	3,382	3,225	3,479	3,372	86,386	物上げ装置、運搬機械
荷	1,382	1,418	1,574	1,504	1,479	1,459	1,531	1,606	1,650	1,642	1,375	1,375	1,297	1,463	1,398	1,566	1,454	1,497	1,498	1,591	1,680	1,890	1,938	2,054	37,321	荷
その他	1,125	989	1,049	1,225	1,200	1,128	1,224	1,112	1,159	1,177	1,151	1,194	1,241	1,317	1,167	1,299	1,318	1,138	1,472	1,584	1,621	1,908	2,857	1,925	32,580	その他
環境等	423	399	616	407	408	462	544	519	379	478	435	500	843	738	719	836	593	716	726	967	660	653	791	975	14,787	環境等
動力機械	1,002	935	937	945	972	923	944	893	864	897	806	826	834	796	814	712	776	785	739	801	762	775	847	742	20,327	動力機械
物質、材料	952	879	882	890	826	923	852	834	788	735	628	641	648	705	653	666	610	684	637	649	604	635	669	637	17,627	物質、材料
合計	15,432	15,301	16,164	16,310	16,621	16,574	17,022	16,987	16,656	16,823	15,688	16,211	16,907	17,218	16,836	17,505	17,150	17,693	18,270	19,744	19,434	20,169	22,408	21,702	420,825	合計

08 商業における労働災害の起因物中別Top 7の推移(1999-2022年)

起因物(中)	1999	2000	2001	2002	2003	2004	2005	2006	2007	2008	2009	2010	2011	2012	2013	2014	2015	2016	2017	2018	2019	2020	2021	2022	合計	起因物(中)
仮設物、建築物等	3,938	3,904	4,159	4,243	4,538	4,445	4,555	4,557	4,516	4,617	4,410	4,763	5,028	4,982	4,834	5,069	5,112	5,488	5,626	6,084	6,006	6,123	6,617	6,740	120,354	仮設物、建築物等
人力機械工具	1,314	1,367	1,448	1,563	1,515	1,607	1,663	1,754	1,703	1,649	1,648	1,599	1,732	1,717	1,745	1,688	1,774	1,806	1,852	1,980	2,027	2,266	2,313	2,355	42,085	人力機械工具

等																										等
用具	999	1,076	1,080	1,110	1,240	1,331	1,299	1,387	1,332	1,422	1,306	1,303	1,390	1,458	1,481	1,535	1,520	1,613	1,772	1,904	2,016	1,982	2,094	2,080	35,730	用具
荷	1,382	1,418	1,574	1,504	1,479	1,459	1,531	1,606	1,650	1,642	1,375	1,375	1,297	1,463	1,398	1,566	1,454	1,497	1,498	1,591	1,680	1,890	1,938	2,054	37,321	荷
乗物	2,293	2,294	2,444	2,443	2,419	2,383	2,431	2,311	2,222	2,259	2,204	2,230	2,145	2,212	2,187	2,188	2,142	2,048	2,092	2,205	2,006	1,911	2,123	1,998	53,190	乗物
起因物 なし	645	579	631	825	784	689	801	704	760	834	858	878	871	965	842	911	936	862	1,055	1,206	1,231	1,442	1,537	1,524	22,370	起因物 なし
動力運 搬機	1,429	1,443	1,376	1,395	1,413	1,271	1,335	1,319	1,328	1,223	1,064	1,077	1,104	1,134	1,071	1,131	1,121	1,183	1,153	1,149	1,240	1,193	1,219	1,238	29,609	動力運 搬機
自然環 境等	423	399	616	407	408	462	544	519	379	478	435	500	843	738	719	836	593	716	726	967	660	653	791	975	14,787	自然環 境等
その他 の装 置、設 備	318	339	333	338	324	430	425	470	481	461	450	511	465	512	562	588	534	572	508	588	579	632	697	712	11,829	その他 の装 置、設 備
材料	829	771	763	756	719	797	722	712	687	633	540	550	539	597	547	580	535	574	551	559	513	532	567	552	15,125	材料
一般動 力機械	655	647	660	660	680	642	684	646	625	643	580	627	610	566	596	502	562	560	541	578	558	546	595	525	14,488	一般動 力機械
その他 の起因 物	391	354	344	322	350	370	356	346	331	283	240	271	323	319	288	349	343	253	381	340	363	444	1,296	381	9,038	その他 の起因 物
動力ク レーン 等	183	196	206	166	211	158	156	163	165	164	148	134	112	126	124	150	119	109	114	153	136	121	137	136	3,587	動力ク レーン 等
建設機 械等	92	75	83	79	79	74	74	65	70	81	69	60	73	58	74	70	85	76	57	62	72	73	83	88	1,772	建設機 械等
危険 物、有 害物等	123	108	119	134	107	126	130	122	101	102	88	91	109	108	106	86	75	110	86	90	91	103	102	85	2,502	危険 物、有 害物等

金属加工用機械	123	77	91	96	96	96	70	87	76	77	75	66	56	75	56	62	48	67	71	77	63	78	73	65	1,821	金属加工用機械
電気設備	23	23	15	34	27	23	19	17	31	38	19	20	28	21	36	36	35	17	41	41	44	44	52	52	736	電気設備
木材加工用機械	89	98	70	81	76	81	86	74	65	68	62	52	65	68	55	57	57	46	46	59	44	58	69	43	1,569	木材加工用機械
炉、釜等	17	8	8	16	14	12	21	23	13	31	19	18	22	15	23	21	23	16	21	35	28	25	21	38	488	炉、釜等
分類不能	89	56	74	78	66	69	67	62	68	60	53	45	47	33	37	39	39	23	36	38	27	22	24	20	1,172	分類不能
動力伝導機構	38	30	26	26	36	24	23	20	22	27	19	16	27	23	32	20	19	27	20	20	15	16	18	16	560	動力伝導機構
溶接装置	7	6	5	11	10	7	4	5	3	14	8	9	5	3	8	3	8	5	4	5	13	3	9	10	165	溶接装置
压力容器	26	24	31	20	25	9	14	16	21	16	17	11	13	18	13	15	10	15	13	8	11	7	22	7	382	压力容器
化学設備	1	1	1			3	5	1	1					1	1	2	1	1	2		1	1	2	3	28	化学設備
車両系木材伐出機械等																			1	1	1	4	3	3	13	車両系木材伐出機械等
原動機	5	8	7	3	5	6	7	1	6	1	1	5	3	6	1	1	5	8	3	4	6	4	6	2	104	原動機
合計	15,432	15,301	16,164	16,310	16,621	16,574	17,022	16,987	16,656	16,823	15,688	16,211	16,907	17,218	16,836	17,505	17,150	17,693	18,270	19,744	19,434	20,169	22,408	21,702	420,825	合計

置、設備		333		324		425	470	481	461	450	511	465	512	562	588	534	572	508	588	579	632	697	712	10,404	置、設備
作業床、歩み板		490		568		487	533	528	544	484	560	508	562	510	537	610	565	619	645	667	577	538	705	11,237	作業床、歩み板
建築物、構築物		517		527		527	529	533	507	526	561	615	565	541	487	559	543	567	626	508	633	579	610	11,060	建築物、構築物
その他の仮設物、建築物、構築物等		355		439		388	381	325	378	373	391	378	381	340	450	489	485	434	444	527	571	511	536	8,576	その他の仮設物、建築物、構築物等
人カクレーン等		13		8		16	14	9	6	3	5	7	6	2	8	6	2	7	15	86	162	281	433	1,089	人カクレーン等
その他の起因物		344		350		356	346	331	283	240	271	323	319	288	349	343	253	381	340	363	444	1,296	381	7,601	その他の起因物
フォークリフト		358		369		366	363	385	360	293	274	308	284	276	282	278	333	321	299	354	315	343	354	6,515	フォークリフト
食品加工用機械		359		372		359	345	345	391	336	384	382	319	336	293	329	331	318	333	317	298	306	260	6,713	食品加工用機械
その他の材料		257		277		251	257	284	246	248	221	231	238	218	242	216	219	196	210	193	201	225	228	4,658	その他の材料

その他 の一般 動力機 械			262		269		276	258	242	220	222	211	201	212	225	189	199	212	188	205	209	215	252	227	4,494	その他 の一般 動力機 械
金属材 料			323		288		301	300	273	251	189	222	196	240	216	243	203	228	240	245	215	217	239	224	4,853	金属材 料
高温・ 低温環 境			112		41		38	58	51	63	43	72	86	87	96	79	70	73	71	168	142	114	108	137	1,709	高温・ 低温環 境
木材、 竹材			131		111		137	116	91	94	85	78	85	93	87	71	91	105	78	85	74	81	82	73	1,848	木材、 竹材
コンベ ア			74		74		85	85	81	68	65	62	53	71	73	85	76	69	52	55	76	49	58	72	1,383	コンベ ア
開口部			48		46		30	30	45	31	50	44	31	38	42	52	49	28	50	53	54	45	51	63	880	開口部
機械装 置			95		69		80	82	80	91	66	62	58	79	62	69	63	51	52	57	68	68	62	58	1,372	機械装 置
その他 の危険 物、有 害物等			58		58		77	71	53	44	50	41	54	62	60	49	52	64	57	54	61	67	66	50	1,148	その他 の危険 物、有 害物等
その他 の動力 運搬機			50		60		57	52	56	47	29	49	47	48	37	37	46	49	53	51	47	51	52	49	967	その他 の動力 運搬機
掘削用 機械			36		39		28	32	28	35	34	20	29	30	31	33	43	32	26	32	44	36	48	44	680	掘削用 機械
移動式 クレー ン			75		71		56	49	57	61	62	57	32	35	42	50	52	48	29	33	37	48	45	42	981	移動式 クレー ン

クレーン			56		70		47	43	43	46	30	32	37	35	41	52	25	29	37	57	40	32	32	41	825	クレーン
その他の乗物			146		152		119	92	94	87	77	89	89	112	81	49	47	45	53	30	30	34	37	39	1,502	その他の乗物
エレベータ、リフト			57		62		44	47	56	44	50	33	32	37	33	40	33	30	39	44	46	33	41	39	840	エレベータ、リフト
屋根、はり、もや、けた、合掌			67		51		53	48	38	36	32	40	53	45	36	38	31	32	30	35	33	25	34	38	795	屋根、はり、もや、けた、合掌
送配電線等			7		5		8	7	16	17	12	12	14	11	18	15	20	12	28	23	24	20	28	38	335	送配電線等
その他の金属加工用機械			45		48		28	41	39	37	36	31	19	28	31	20	21	33	38	36	28	27	36	34	656	その他の金属加工用機械
炉、窯			5		13		19	17	11	26	16	17	15	12	18	11	13	12	17	33	25	22	17	30	349	炉、窯
地山、岩石			50		29		49	32	27	28	20	22	23	25	22	23	26	26	26	23	32	28	12	28	551	地山、岩石
石、砂、砂利			52		43		33	39	39	42	18	29	27	26	26	24	25	22	37	19	31	33	21	27	613	石、砂、砂利
整地・運搬・積込み			21		19		24	18	19	21	17	18	20	17	17	17	22	17	14	19	10	13	19	24	366	整地・運搬・積込み

用機械																									用機械	
丸のこ盤			36		47		48	39	33	44	38	29	35	44	23	28	28	28	29	32	24	33	41	21	680	丸のこ盤
研削盤、バフ盤			22		22		19	19	17	21	18	21	19	19	9	23	14	15	15	17	16	24	19	21	370	研削盤、バフ盤
分類不能			74		66		67	62	68	60	53	45	47	33	37	39	39	23	36	38	27	22	24	20	880	分類不能
足場			23		32		29	28	26	20	21	10	17	17	19	13	15	16	23	25	22	10	13	17	396	足場
動力伝導機構			26		36		23	20	22	27	19	16	27	23	32	20	19	27	20	20	15	16	18	16	442	動力伝導機構
玉掛用具			24		26		26	29	19	24	17	22	23	18	28	7	21	27	23	23	16	14	19	16	422	玉掛用具
ロール機（印刷ロール機を除く。）			16		14		19	15	15	15	11	19	9	17	15	12	14	8	23	19	14	12	16	16	299	ロール機（印刷ロール機を除く。）
立木等			12		11		8	12	12	7	11	14	16	11	6	16	20	13	9	11	9	15	12	16	241	立木等
水			24		22		25	24	28	23	21	26	215	24	28	30	15	23	18	31	30	28	26	15	676	水
引火性の物			30		18		19	21	25	27	18	25	16	28	21	19	11	8	14	17	12	9	17	15	370	引火性の物
混合機、粉碎機			10		10		14	19	13	12	8	9	14	13	19	7	14	4	9	14	12	15	11	15	242	混合機、粉碎機
人力機械			18		7		16	13	19	12	7	17	10	14	20	15	9	13	14	15	18	14	15	13	279	人力機械

その他の電気設備			7		19		8	7	14	17	7	4	9	9	17	17	13	5	13	16	16	20	20	13	251	その他の電気設備
その他の動力クレーン等			13		8		9	23	9	12	5	12	11	17	7	8	8	2	8	16	12	8	14	11	213	その他の動力クレーン等
その他の木材加工用機械			18		14		16	15	13	10	13	12	8	11	11	15	11	7	6	14	11	11	9	10	235	その他の木材加工用機械
有害物			15		11		19	16	10	17	12	17	21	11	13	11	10	20	11	11	11	17	9	9	271	有害物
可燃性のガス			14		16		15	12	11	11	8	5	18	7	8	7	1	16	4	7	6	9	8	7	190	可燃性のガス
チェーンソー			4		4		3	4	5	5	4	2	8	4	4	9	6	4	5	5	5	6	6	7	100	チェーンソー
高所作業車			3		3		2	3	2	6	4	4	3	2	7	3	2	8	3	3	6	7	8	7	86	高所作業車
解体用機械			4		5		2	2	4	2		1	4	2	4	3	7	8	2	1	4	6	4	7	72	解体用機械
ローダー			8		8		6	10	5	2	2	1	3	2	2	3	4	6	3	4	2	6	4	6	87	ローダー
印刷用機械			9		10		13	4	8	2	2	3	2	4	1	1	5	4	2	1	3	2	4	6	86	印刷用機械
ガス溶接装置			4		7		4	2	3	8	6	7	2	3	5	2	2	3	1	3	8	1	5	6	82	ガス溶接装置
その他の圧力			25		20		12	13	16	10	13	10	13	16	12	13	10	12	10	5	6	6	20	5	247	その他の圧力

容器																									容器
乾燥設備						1	3	1	2	1		3	1	2	2	2		3		1	2	1	5	30	乾燥設備
その他の建設機械等		14		9		17	8	12	12	11	12	13	6	12	9	6	5	9	4	6	7	1	4	177	その他の建設機械等
爆発性の物等		2		3			1	2	3		3			4			2		1	1	1	2	4	29	爆発性の物等
プレス機械		6		5		3	7	4	3	5	3	7	8	8	3	3	5	8	10	7	10	4	3	112	プレス機械
ボール盤、フライス盤		4		8		10	5	3	7	6		5	3	2	1	2	4	2	2	3	2	1	3	73	ボール盤、フライス盤
異常環境等		9		1		7	2		2	2	7	6	10	2	2	2	4	2	5	2		1	3	69	異常環境等
その他の炉、窯等		3		1		1	3	1	3	2	1	4	2	3	8	8	4	1	2	2	1	3	3	56	その他の炉、窯等
不整地運搬車		2				1	1	1	2	3	3	1		2		3	3	1	1	1		2	3	30	不整地運搬車
化学設備		1				5	1	1					1	1	2	1	1	2		1	1	2	3	23	化学設備
揚貨装置		1												1				1	2	1		2	3	11	揚貨装置
伐木等機械																	1	1	1	2		1	3	9	伐木等機械
シャー		5		11		6	14	9	6	7	8	4	10	6	9	5	8	5	8	6	13	12	2	154	シャー

専用機 械			3		1		1	1	1	1	1	1	3	1			1	1	1	2	1			1	19	専用機 械
射出成 型機			1		1		1	2	1	1		1					1	2	2	2	3	1		19	射出成 型機	
支保工						2		1	3		1		1				1				3	1		13	支保工	
軌道装 置						1			1			1				1		2		1		1		8	軌道装 置	
産業用 ロボッ ト			2		3		1	2	1	1	1		1			1		3		2	1			19	産業用 ロボッ ト	
面とり 盤、 ルー タ、木 エフラ イス盤						1		3	1		1		2	1	1	1	3	1		1		2		18	面とり 盤、 ルー タ、木 エフラ イス盤	
遠心機 械			1		1		1	1		1			2				1		1	1		2		12	遠心機 械	
機械集 材装 置、運 材索道			3													2						2		8	機械集 材装 置、運 材索道	
ゴンド ラ			1				1		1	1										1		1		6	ゴンド ラ	
ストラ ドル キャリ ヤー								1			1					1		1				1		6	ストラ ドル キャリ ヤー	

																										歳
40歳-49歳	3,186	3,055	3,089	3,076	3,094	3,120	3,175	3,143	3,145	3,159	2,992	3,134	3,271	3,321	3,435	3,524	3,500	3,547	3,674	3,842	3,719	3,733	4,049	3,747	80,730	40歳-49歳
20歳-29歳	3,548	3,326	3,550	3,357	3,233	3,191	3,048	2,858	2,678	2,536	2,368	2,332	2,286	2,358	2,237	2,316	2,193	2,182	2,033	2,167	2,069	2,139	2,746	2,361	63,112	20歳-29歳
30歳-39歳	2,563	2,670	2,792	2,937	3,086	3,121	3,052	3,164	3,163	2,983	2,804	2,775	2,795	2,832	2,660	2,552	2,485	2,315	2,382	2,500	2,281	2,322	2,552	2,314	65,100	30歳-39歳
19歳以下	722	690	751	721	726	617	633	570	532	515	433	373	406	420	434	406	449	409	428	487	455	486	532	455	12,650	19歳以下
合計	15,432	15,301	16,164	16,310	16,621	16,574	17,022	16,987	16,656	16,823	15,688	16,211	16,907	17,218	16,836	17,505	17,150	17,693	18,270	19,744	19,434	20,169	22,408	21,702	420,825	合計

08 商業における労働災害の労働者規模別の推移(1999-2022年)

労働者規模	1999	2000	2001	2002	2003	2004	2005	2006	2007	2008	2009	2010	2011	2012	2013	2014	2015	2016	2017	2018	2019	2020	2021	2022	合計	労働者規模
10人-29人	4,818	4,756	4,969	4,966	4,914	4,931	4,904	4,828	4,724	4,746	4,500	4,664	4,875	5,026	4,907	5,114	5,006	5,194	5,355	5,799	5,697	5,811	6,687	6,435	123,626	10人-29人

																										人
9人以下	3,959	3,940	4,057	3,928	4,031	3,905	3,965	3,733	3,588	3,689	3,256	3,393	3,554	3,554	3,333	3,310	3,160	3,372	3,389	3,692	3,487	3,536	3,897	3,662	87,390	9人以下
100人-299人	1,766	1,723	1,859	1,983	2,116	2,093	2,196	2,283	2,347	2,342	2,212	2,317	2,454	2,470	2,401	2,519	2,670	2,764	2,882	3,109	3,150	3,366	3,779	3,636	60,437	100人-299人
50人-99人	1,940	1,921	2,049	2,099	2,089	2,103	2,348	2,441	2,364	2,416	2,290	2,425	2,507	2,457	2,603	2,724	2,700	2,666	2,827	3,084	3,118	3,338	3,495	3,522	61,526	50人-99人
30人-49人	2,128	2,144	2,300	2,320	2,314	2,368	2,404	2,449	2,420	2,487	2,332	2,335	2,397	2,515	2,501	2,698	2,539	2,583	2,690	2,789	2,809	2,852	3,181	3,087	60,642	30人-49人
300人以上	821	817	930	1,014	1,157	1,174	1,205	1,253	1,213	1,143	1,098	1,077	1,120	1,196	1,091	1,140	1,075	1,114	1,127	1,271	1,173	1,266	1,369	1,360	27,204	300人以上
合計	15,432	15,301	16,164	16,310	16,621	16,574	17,022	16,987	16,656	16,823	15,688	16,211	16,907	17,218	16,836	17,505	17,150	17,693	18,270	19,744	19,434	20,169	22,408	21,702	420,825	合計

08 商業における労働災害の発生月別Top 6の推移(1999-2022年)

月	1999	2000	2001	2002	2003	2004	2005	2006	2007	2008	2009	2010	2011	2012	2013	2014	2015	2016	2017	2018	2019	2020	2021	2022	合計	月
1月	1,312	1,259	1,668	1,416	1,607	1,569	1,502	1,575	1,395	1,537	1,454	1,388	1,680	1,596	1,723	1,523	1,538	1,749	1,800	2,127	1,708	1,630	2,250	2,209	39,215	1月
7月	1,359	1,354	1,409	1,478	1,441	1,500	1,462	1,491	1,484	1,471	1,396	1,401	1,460	1,486	1,445	1,458	1,510	1,501	1,581	1,726	1,743	1,859	2,087	1,893	36,995	7月
2月	1,366	1,326	1,290	1,293	1,301	1,284	1,445	1,435	1,309	1,681	1,317	1,413	1,363	1,673	1,343	1,857	1,340	1,464	1,470	1,653	1,597	1,526	1,767	1,879	35,392	2月

9月	1,293	1,232	1,249	1,295	1,278	1,390	1,312	1,375	1,245	1,297	1,178	1,268	1,405	1,373	1,286	1,362	1,419	1,422	1,527	1,666	1,555	1,758	1,711	1,852	33,748	9月
12月	1,262	1,181	1,252	1,301	1,336	1,286	1,603	1,347	1,294	1,276	1,225	1,257	1,420	1,390	1,391	1,576	1,441	1,469	1,552	1,551	1,608	1,774	1,835	1,851	34,478	12月
10月	1,229	1,302	1,398	1,372	1,332	1,358	1,403	1,387	1,461	1,355	1,329	1,340	1,291	1,355	1,499	1,453	1,330	1,406	1,580	1,695	1,574	1,695	1,736	1,800	34,680	10月
3月	1,281	1,438	1,356	1,382	1,438	1,430	1,494	1,433	1,468	1,455	1,385	1,458	1,617	1,455	1,353	1,487	1,575	1,503	1,526	1,643	1,677	1,596	1,811	1,749	36,010	3月
8月	1,204	1,188	1,345	1,380	1,404	1,343	1,328	1,424	1,492	1,353	1,340	1,426	1,452	1,373	1,387	1,425	1,440	1,466	1,495	1,577	1,715	1,716	2,216	1,716	35,205	8月
6月	1,368	1,250	1,365	1,325	1,385	1,411	1,416	1,407	1,460	1,390	1,312	1,443	1,408	1,424	1,341	1,389	1,450	1,451	1,471	1,574	1,640	1,879	1,848	1,716	35,123	6月
5月	1,328	1,273	1,361	1,432	1,378	1,372	1,373	1,416	1,436	1,409	1,258	1,299	1,337	1,410	1,345	1,348	1,383	1,478	1,438	1,523	1,587	1,577	1,787	1,701	34,249	5月
4月	1,314	1,261	1,271	1,352	1,388	1,392	1,386	1,343	1,326	1,359	1,315	1,339	1,236	1,374	1,347	1,322	1,394	1,403	1,462	1,494	1,496	1,550	1,713	1,696	33,533	4月
11月	1,116	1,237	1,200	1,284	1,333	1,239	1,298	1,354	1,286	1,240	1,179	1,179	1,238	1,309	1,376	1,305	1,330	1,381	1,368	1,515	1,534	1,609	1,647	1,640	32,197	11月
合計	15,432	15,301	16,164	16,310	16,621	16,574	17,022	16,987	16,656	16,823	15,688	16,211	16,907	17,218	16,836	17,505	17,150	17,693	18,270	19,744	19,434	20,169	22,408	21,702	420,825	合計

08 商業における労働災害の都道府県別の推移(1999-2022年)

県	1999	2000	2001	2002	2003	2004	2005	2006	2007	2008	2009	2010	2011	2012	2013	2014	2015	2016	2017	2018	2019	2020	2021	2022	合計	県
東京	1,313	1,303	1,404		1,431		1,443	1,499	1,540	1,546	1,385	1,497	1,607	1,637	1,542	1,617	1,578	1,611	1,668	1,863	1,902	1,828	2,204	2,104	35,522	東京
大阪	1,106	1,100	1,200		1,291		1,245	1,301	1,279	1,268	1,162	1,130	1,137	1,203	1,211	1,242	1,167	1,198	1,268	1,426	1,418	1,380	1,671	1,502	27,905	大阪
神奈川	1,071	974	1,043		1,091		1,094	1,053	1,016	1,035	978	1,038	1,066	1,115	1,040	1,076	1,090	1,083	1,039	1,185	1,168	1,249	1,368	1,313	24,185	神奈川
愛知	897	892	888		857		920	929	873	975	926	937	970	911	862	1,068	886	906	1,040	1,145	1,048	1,145	1,245	1,259	21,579	愛知
埼玉	578	638	757		819		805	872	841	865	789	837	784	871	857	944	994	955	955	1,035	987	1,079	1,130	1,211	19,603	埼玉
北海道	741	789	878		877		904	900	872	856	806	870	827	861	920	957	930	960	977	1,026	1,005	1,130	1,240	1,138	20,464	北海道
千葉	650	647	750		797		683	754	741	751	730	678	737	786	710	754	746	789	775	881	921	923	992	1,031	17,226	千葉
福岡	785	773	777		779		853	808	782	776	786	783	805	882	798	928	948	1,012	937	993	970	998	1,166	1,017	19,356	福岡
兵庫	643	590	618		687		715	645	670	647	592	681	655	684	649	694	696	724	732	781	758	798	884	848	15,391	兵庫
静岡	507	540	527		559		500	548	570	499	533	505	543	512	521	530	544	546	566	603	627	602	690	686	12,258	静岡
広島	416	387	407		400		443	416	435	388	414	387	415	399	411	385	439	408	454	445	428	465	533	511	9,386	広島

宮城	322	299	323		395		416	453	392	442	333	363	529	451	416	438	378	438	376	467	436	413	504	497	9,081	宮城
茨城	366	359	361		378		329	391	389	359	313	321	349	358	346	383	379	419	378	415	407	448	483	442	8,373	茨城
新潟	342	356	349		328		344	331	354	322	284	304	364	378	392	325	343	318	387	449	390	372	497	436	7,965	新潟
長野	213	202	238		259		250	246	254	226	246	247	263	268	278	280	308	274	338	323	342	368	341	385	6,149	長野
岐阜	192	208	232		234		265	274	249	221	217	263	224	240	225	239	217	273	293	297	285	322	317	380	5,667	岐阜
三重	270	255	276		259		269	289	267	280	250	284	284	310	269	273	265	273	323	309	302	357	318	378	6,360	三重
京都	279	409	328		375		395	350	369	351	326	335	375	363	361	345	339	336	331	363	358	369	397	371	7,825	京都
群馬	276	244	297		281		292	293	261	263	249	273	274	264	301	313	298	330	315	325	347	376	374	356	6,602	群馬
福島	274	230	232		248		274	259	257	266	233	233	221	262	272	271	250	253	268	286	276	299	346	341	5,851	福島
栃木	257	245	248		239		260	218	231	287	232	242	237	247	234	264	246	262	283	287	309	325	308	311	5,772	栃木
熊本	228	271	264		248		241	272	250	247	227	250	282	240	255	254	240	283	275	277	254	281	319	297	5,755	熊本
鹿児島	188	195	184		218		206	194	187	251	192	204	205	205	232	261	224	258	251	268	280	269	280	295	5,047	鹿児島
岡山	200	210	225		240		289	258	261	271	228	244	242	266	263	228	265	234	285	287	261	298	293	294	5,642	岡山
青森	204	160	201		178		186	209	204	195	200	177	181	200	203	202	163	198	230	211	203	213	237	288	4,443	青森
長崎	172	162	159		200		174	181	176	179	191	204	172	188	189	212	187	211	232	207	229	253	246	251	4,375	長崎
山口	224	200	206		217		252	236	199	223	211	227	223	228	192	181	196	195	228	234	209	240	273	233	4,827	山口
奈良	155	138	136		180		213	172	182	231	234	225	213	195	211	197	203	215	213	235	208	228	260	232	4,476	奈良
宮崎	163	175	166		176		164	172	168	173	155	137	165	138	155	155	179	177	184	170	221	215	209	221	3,838	宮崎
愛媛	150	183	175		198		193	182	176	182	142	148	181	189	189	175	185	183	189	233	182	211	269	216	4,131	愛媛
岩手	140	158	182		165		166	152	139	167	151	145	254	185	199	172	154	181	181	173	191	190	190	214	3,849	岩手
石川	167	150	166		138		156	155	171	131	161	147	168	150	149	160	139	147	156	190	195	169	219	213	3,597	石川
秋田	146	174	142		122		153	151	163	157	139	167	176	186	160	156	149	175	146	199	194	196	192	207	3,650	秋田
香川	170	188	175		169		188	174	163	160	164	190	151	202	161	151	167	155	187	169	195	191	212	203	3,885	香川
滋賀	132	138	131		138		169	184	166	175	163	169	168	194	170	147	176	187	199	195	200	204	202	191	3,798	滋賀
山形	156	171	168		132		163	152	144	159	150	141	151	156	186	168	156	167	184	210	178	184	232	190	3,698	山形

沖縄	99	105	139		117		121	141	133	142	127	126	155	167	158	135	146	190	166	182	207	200	246	190	3,392	沖縄
佐賀	153	115	101		118		117	126	130	126	116	121	107	124	124	150	156	141	133	215	161	180	195	183	3,092	佐賀
大分	173	125	148		155		178	142	173	162	148	159	136	140	171	173	190	181	168	162	199	187	200	182	3,652	大分
富山	149	133	164		126		185	161	136	127	137	134	174	167	155	180	171	163	210	177	160	166	200	182	3,557	富山
和歌山	124	129	140		147		168	145	142	156	136	123	135	114	117	139	108	109	110	151	169	143	179	166	3,050	和歌山
福井	119	104	113		98		100	112	113	99	99	119	121	113	108	112	93	109	109	161	129	143	145	157	2,576	福井
徳島	109	83	124		93		120	92	93	95	82	84	80	94	88	91	83	87	112	96	102	131	125	129	2,193	徳島
山梨	66	54	78		99		115	97	102	105	93	92	92	80	95	107	104	112	107	119	118	108	147	128	2,218	山梨
島根	108	101	97		113		88	88	76	100	84	77	83	100	117	77	93	87	110	116	111	95	127	120	2,168	島根
高知	165	158	160		167		132	134	93	109	111	123	138	130	104	121	110	117	120	112	120	144	127	117	2,812	高知
鳥取	74	81	87		85		86	76	74	78	63	70	88	65	70	75	72	63	82	91	74	84	76	86	1,700	鳥取
合計	15,432	15,301	16,164	16,310	16,621	16,574	17,022	16,987	16,656	16,823	15,688	16,211	16,907	17,218	16,836	17,505	17,150	17,693	18,270	19,744	19,434	20,169	22,408	21,702	420,825	合計

(備考) 2022年のデータには新型コロナ罹患を含まない。2021年及び2020年のデータには新型コロナ罹患を含む。2011年のデータに東日本大震災のデータを含む。

出典：<https://anzeninfo.mhlw.go.jp/user/anzen/tok/anst00.html>MHLW, Jaan

https://www.jisha.or.jp/international/topics/202307_07.htmlに戻る。